

2018

הערה התיכונה

כללי

מרחב ימי, רשויות הגובלות בחוף הים: 0 מעמד מוניציפלי: מועצה אזורית	מחוז: הדרום	סמל: 54
שנת קבלת מעמד מוניציפלי: 1976 סמל ושם ועדת תכנון ובנייה: 657 הערה התיכונה ממוצע המרחקים (2015) (ק"מ): 16.6	שטח (קמ"ר): 1,538.24	מספר חברי מועצה: 7
ממוצע המרחקים משוקלל (2015) (ק"מ): 16.4		

מספר יישובים	צורת יישוב	סמל צורת יישוב
7	סך הכל יישובים במועצה	
-	יישובים עירוניים, יהודיים 9,000-5,000 תושבים	180
-	יישובים עירוניים, יהודיים 4,999-2,000 תושבים	190
-	יישובים עירוניים, מושבים 4,999-2,000 תושבים	191
-	יישובים עירוניים, מושבים שיתופיים 4,999-2,000 תושבים	192
-	יישובים עירוניים, קיבוצים 4,999-2,000 תושבים	193
-	יישובים עירוניים, לא-יהודיים 9,000-5,000 תושבים	280
-	יישובים עירוניים, לא-יהודיים 4,999-2,000 תושבים	290
5	מושבים (לרבות כפרים שיתופיים)	310
-	מושבים שיתופיים	320
-	קיבוצים	330
-	יישובים מוסדיים, יהודיים	340
1	יישובים כפריים אחרים, יהודיים	350
1	יישובים קהילתיים	370
-	יישובים מוסדיים, לא-יהודיים	440
-	יישובים כפריים אחרים, לא-יהודיים	450

אוכלוסייה, לפי צורת יישוב (לא כולל גרים מחוץ ליישובים)

הערה: המספר שמעל האחוזים מציין את סמל צורת היישוב.

אחוזים	מספרים מוחלטים	קבוצת אוכלוסייה ודת
100.0	3,411	סך הכל
98.4		יהודים ואחרים
94.1		יהודים
4.7		אחוז גידול האוכלוסייה (לעומת שנה קודמת)
65		לידות חי
6		פטירות
59		ריבוי טבעי - סך הכל
17.7		שיעור ל-1,000 תושבים
0.8		פטירות תינוקות (ממוצע 2014-2018)
..		שיעור ל-1,000 לידות חי 2014-2018
10		הגירה בתוך הרשות
42		מאזן הגירה פנימית
44		מאזן הגירה - סך הכל
5		עולים בהשתקעות ראשונה
20.0		גיל (אחוזים): 17-0
40.0		44-18
40.0		64-45
0.0		+65
5.7		אחוז עולי 1990+ מסך האוכלוסייה

דמוגרפיה

אוכלוסייה בסוף 2018 - סך הכל (אלפים)		גיל	
3.4	זכרים	9.2	4-0
1.7	נקבות	11.1	9-5
1.7	יחס תלות (ל-1,000 תושבים בלתי תלויים)	10.2	14-10
1,014	התפלגות אוכלוסייה, לפי גיל ומין (אחוזים)	10.1	19-15
		9.5	29-20
		19.4	44-30
		16.7	59-45
		4.1	64-60
		9.7	+65
		34.9	17-0
		1.7	+75

גיל	מין	סך הכל
17-0	זכרים	91
17-0	נקבות	100
44-18	זכרים	68
44-18	נקבות	81
64-45	זכרים	68
64-45	נקבות	81
+65	זכרים	68
+65	נקבות	81

2018

הערבה התיכונה

שכר ורווחה

מקבלי קצבאות בגין ילדים (סוף שנה)				מקבלי:	
מספר ילדים במשפחה			סך הכל	22	דמי אבטלה - סך הכל (ממוצע חודשי)
+5	4-3	2-1			
11	196	278	485	11	מזה: גברים
62	651	433	1,146	-	הכשרה מקצועית
משפחות ילדים				36	גיל ממוצע (לא כולל חיילים)
נתוני 2017				165	דמי אבטלה ממוצעים ליום (ש"ח)
שכר חודשי ממוצע של שכיר במשך השנה				283	קצבאות זקנה ושאריות (סוף שנה)
% שינוי ריאלי לעומת שנה קודמת		ש"ח		1.4	מזה: אחוז מקבלי השלמת הכנסה
6.4	8,537			..	גמלת הבטחת הכנסה (נפשות, במשך השנה)
8.1	10,659			9	גמלאות (סוף שנה): סיעוד
4.9	6,786			37	נכות כללית
מספר השכירים				11	ניידות
1,513				17	נכות מעבודה ותלויים
38.3 אחוז השכירים המשתכרים עד שכר מינימום				מבוטחים בקופות חולים	
0.4004 מדד אי-השוויון - שכירים (מדד גיני, 0 שוויון מלא)				94.6	באחוזים: כללית
393 מספר העצמאים				4.3	מכבי
13,623 הכנסה חודשית ממוצעת של עצמאי במשך השנה (ש"ח)				0.8	מאוחדת
15.7 אחוז שינוי ריאלי לעומת שנה קודמת				0.3	לאומית
31.0 אחוז העצמאים המשתכרים עד מחצית השכר הממוצע					

בנייה ודיור

גמר בנייה	התחלת בנייה	
15.4	24.2	שטח - סך הכל (אלפי מ"ר)
2.9	6.0	מזה: למגורים (אלפי מ"ר)
13	17	מספר דירות

תשתיות ושירותים עירוניים

גמר	התחלה	
		סלילת כבישים חדשים, הרחבה ושיקום של כבישים
2.2	2.2	אורך (ק"מ)
6.6	6.6	שטח (אלפי מ"ר)
-	-	הנחת צינורות: מים (ק"מ)
-	-	ביוב (ק"מ)
-	-	תיעול (ק"מ)

תחבורה

1,945	כלי רכב מנועיים - סך הכל
1,235	מזה: כלי רכב פרטיים
7.1	גיל ממוצע של כלי רכב פרטי (שנים)
-	תאונות דרכים עם נפגעים (ת"ד) - סך הכל
-	קטלניות
-	קשות
-	קלות
..	שיעור ל-1,000 תושבים
..	שיעור ל-1,000 כלי רכב
-	הרוגים

חינוך

ילדים בגנים של משרד החינוך תשע"ח 2017/18				
סך הכל	גיל 3	גיל 4	גיל 5	גיל 6
215	49	75	78	13

תשע"ח* 2017/18	בתי ספר	כיתות	תלמידים	ממוצע תלמידים לכיתה
סך הכל	3	39	812	21
יסודי	..	21	445	21
על-יסודי	3	18	367	20
חטיבת ביניים	..	9	198	22
תיכון	..	9	169	19
זכאים לתעודת בגרות מבין תלמידי כיתות יב (אחוזים):				
סך הכל	78.4			
עמדו בדרישות הסף של האוניברסיטאות	74.5			

*החל משנת הלימודים תשע"ח, הנתונים לא כוללים חינוך מיוחד.

השכלה גבוהה

2019	
אחוז	
37.1	בעלי תארים מישראל מכלל בני 35-55
..	מסיימי יב שהחלו לימודים גבוהים בתוך 8 שנים מסיום התיכון
5.5	סטודנטים מכלל בני 20-25
2.7	סטודנטים מכלל האוכלוסייה

פסולת

פסולת מוצקה ביתית, מסחרית וגזם	
(ק"ג לנפש ליום)	2.4
אחוז מחזור	9.8

2018

הערבה התיכונה

שימושי קרקע 2013

אחוז	קמ"ר	
100	1,512.49	סך הכל שטח שיפוט
0.1	1.94	מגורים
-	0.05	חינוך והשכלה
-	-	בריאות ורווחה
-	0.07	שירותים ציבוריים
-	0.13	תרבות, פנאי, נופש וספורט
-	0.01	מסחר ומשרדים
-	0.18	תעשייה
0.1	1.19	תשתית ותחבורה
1.3	19.11	מבנים חקלאיים
-	0.06	גינון לנוי, פארק ציבורי
-	-	יער וחורש
0.2	3.65	מטעים
0.3	4.04	גידולי שדה
98.0	1,482.06	שטח פתוח אחר
1,546		צפיפות אוכלוסייה לשטח בנוי למגורים (נפשות לקמ"ר)
3.0		אוכלוסייה בסוף 2013 - סך הכל (אלפים)

מדד פריפריאליות 2015

2	אשכול: (מ-1 עד 10, 1 הפריפריאלי ביותר)
-1.760	ערך מדד:
3	דירוג: (מ-1 עד 255, 1 הפריפריאלי ביותר)
	דירוג לפי מרכיבי המדד:
2	מדד נגישות פוטנציאלית:
	(מ-1 עד 255, 1 הנגישות הנמוכה ביותר)
3	קרבה לגבול מחוז תל אביב:
	(מ-1 עד 255, 1 המרוחק ביותר)

מדד חברתי-כלכלי 2015

7	אשכול: (מ-1 עד 10, 1 הנמוך ביותר)
0.795	ערך מדד:
194	דירוג: (מ-1 עד 255, 1 הנמוך ביותר)

2018 אוכלוסייה במוסדות לינה

אחוז מאוכל' הרשות	סך הכל	
	3	מוסדות לינה
	114	דיירי מוסדות לינה
-		בתי אבות ודיור מוגן
-		מוסדות חינוך
-		מוסדות דת
-		מוסדות אשפוז כולל הוסטלים
3.34		מוסדות אחרים

2018

הערבה התיכונה

נתוני ביצוע תקציב הרשות (אלפי ש"ח, אלא אם כן צוין אחרת)

הוצאות		הכנסות	
71,769	סך הכל תשלומים (תקציב רגיל ובלתי רגיל)	70,866	סך הכל תקבולים (תקציב רגיל ובלתי רגיל)
52,864	תקציב רגיל - סך הכל	52,906	תקציב רגיל - סך הכל
15,498	הוצאות לנפש (ש"ח)	15,510	הכנסות לנפש (ש"ח)
	לפי פרקי תקציב		לפי פרקי תקציב
6,159	הנהלה וכלליות	34,531	מיסים ומענקים
10,958	שירותים מקומיים	1,631	שירותים מקומיים
24,254	שירותים ממלכתיים	14,615	שירותים ממלכתיים
14,529	מזה: חינוך	11,881	מזה: חינוך
2,714	רווחה	2,258	רווחה
5,828	תרבות	22	תרבות
7,195	מפעלים	2,049	מפעלים
1,393	מזה: מפעל המים	244	מזה: מפעל מים
4,298	תשלומים בלתי רגילים	80	תקבולים בלתי רגילים
	לפי סיווג כלכלי		לפי סיווג כלכלי
11,270	עלות עבודה - סך הכל	36,865	הכנסות עצמיות - סך הכל
2,256	מזה: חינוך	1,945	מזה: חינוך
645	רווחה	-	רווחה
		26,794	ארנונה - סך הכל גבייה
23,683	הוצאות לפעולות		* למגורים
		6,221	סך הכל גבייה
1,006	פירעון מלוות	7,132	סך הכל חיובים נטו
		87.2 %	יחס גבייה לכלל החיובים
304	הוצאות מימון	5,655	גבייה השנה (קרן + ריבית)
		6,820	חיוב בשנת החשבון
1,171	העברות והוצאות חד-פעמיות (כולל כיסוי גירעון מצטבר)	82.9 %	יחס גבייה השנה לחיוב השנה
		580	פטורים, שחרורים והנחות
		566	גביית פיגורים (קרן + ריבית)
15,430	כלליות, השתתפויות ותמיכות	20,573	* לא למגורים - סך הכל גבייה
		8,126	עצמיות אחרות
		16,041	הכנסות מהממשלה - סך הכל
		9,619	מזה: משרד החינוך
		2,395	משרד הרווחה
		414	מענק כללי
		-	מענקים מיועדים
		2,712	מענקים מיוחדים
		-	מענקים להקטנת גירעון מצטבר
		-	מלווה לאיזון
18,905	תקציב בלתי רגיל - סך הכל	17,960	תקציב בלתי רגיל - סך הכל
14,006	מזה: עבודות שבוצעו במשך השנה	268	מזה: השתתפות בעלי נכסים
-	העברת מלוות	6,253	השתתפות משרדי ממשלה
4,899	הוצאות אחרות	3,000	מלוות
		8,439	הכנסות אחרות
		42	עודף/גירעון בתקציב הרגיל השנה
		42	עודף/גירעון בתקציב הרגיל השנה ללא קבלת מלוות לאיזון
		177	עודף/גירעון מצטבר בתקציב הרגיל לסוף שנה
		7,247	עומס מלוות לפירעון בסוף השנה (כולל הפרשי הצמדה)

2018

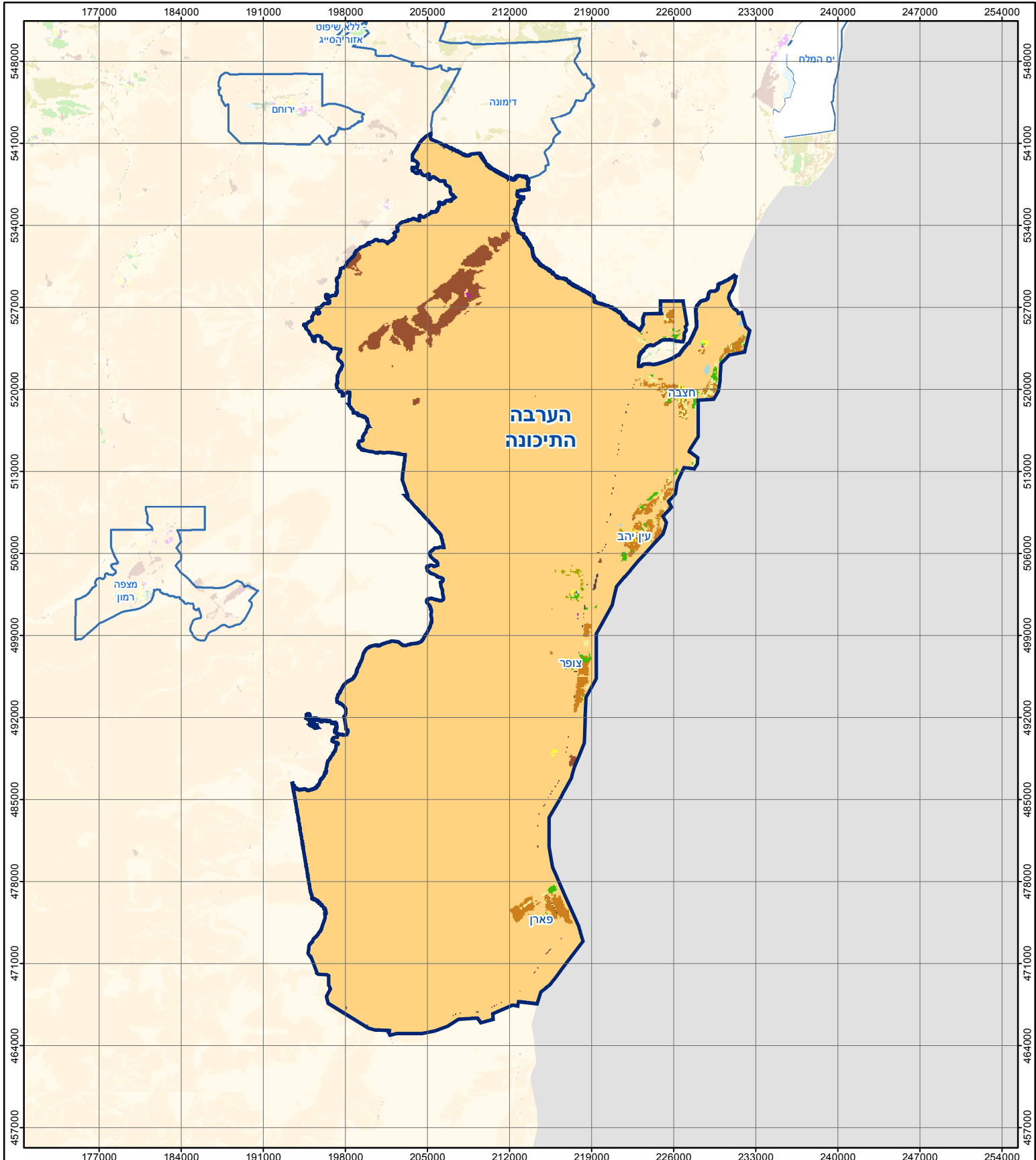
הערבה התיכונה

חיובי ארנונה* לפי סוג נכס (2017 ו-2018)

חיוב באלפי ש"ח		שטחים באלפי מ"ר		סוג הנכס
2018	2017	2018	2017	
24,896	23,685	30,110	29,812	סך הכל
5,950	5,745	154	152	מגורים
1,350	1,403	19	20	משרדים, שירותים ומסחר
674	583	18	16	תעשייה
149	167	3	4	מלאכה
17	17	-	-	בנקים וחברות ביטוח
939	848	22	21	בתי מלון
-	-	-	-	חניונים
5,021	4,357	1,649	1,641	קרקע תפוסה
-	-	-	-	קרקע תפוסה המשמשת לעריכת אירועים
6,556	6,416	300	300	קרקע תפוסה במפעל עתיר שטח
1,845	1,788	27,361	27,091	אדמה חקלאית
560	541	264	260	מבנה חקלאי
-	-	-	-	אדמת בניין
-	-	-	-	מגורים שאינם בשימוש
-	-	-	-	מערכת סולרית הממוקמת על גג נכס
-	-	-	-	מערכת סולרית שאינה ממוקמת על גג נכס
177	173	124	124	קרקע תפוסה למערכת סולרית
1,658	1,647	197	185	יתר סוגי הנכסים

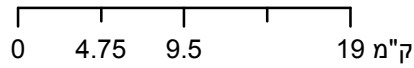
* חיובי ארנונה מתייחסים לנתוני חיוב ראשוני, שאינו כולל את השינויים בסכומי המס בשל הצמדה ואת הגידול הטבעי שחל במהלך השנה כתוצאה מתוספת נכסים.

מקור הנתונים: דוח כספי שנתי מבוקר ברשויות מקומיות, נספח א.



הערבה התיכונה

סוג רשות: מועצה אזורית



מפת התמצאות



שימושי קרקע:	
	חינוך והשכלה
	בריאות ורווחה
	שירותי דת
	חירום והצלה
	שירותי מנהל ציבורי
	בתי עלמין
	תרבות פנאי וספורט
	מלונאות ואירוח כפרי
	מסחר ומגורים במרכז עירוני
	תחבורה
	מסחר ומשרדים
	תעשייה
	מכלולי תשתית
	שירות לציבור ללא אפיון
	מגורים
	מבנים חקלאיים
	כרייה וחציבה
	גופי מים
	גינות לנוי פארק ציבורי
	יער וחורש
	מטעים
	גידולי שדה
	שיחים בתה ועשבוני
	קרקע וסלע