

2018

זבולון

כללי

מסל: 12 מחוז: חיפה	מרחב ימי, רשויות הגובלות בחוף הים: 0 מעמד מוניציפלי: מועצה אזורית
שנת קבלת מעמד מוניציפלי: 1950 סמל ושם ועדת תכנון ובנייה: 301 זבולון	ממוצע המרחקים (ק"מ): 8.1
מספר חברי מועצה: 17	ממוצע המרחקים משוקלל (2015) (ק"מ): 9.3
	שטח (קמ"ר): 61.71

סמל צורת יישוב	צורת יישוב	מספר יישובים	אוכלוסייה, לפי צורת יישוב (לא כולל גרים מחוץ ליישובים)
180	סך הכל יישובים במועצה	14	450 9.9%
190	יישובים עירוניים, יהודיים 9,000-5,000 תושבים	-	350 2.5%
191	יישובים עירוניים, יהודיים 4,999-2,000 תושבים	1	190 20.0%
192	יישובים עירוניים, מושבים 4,999-2,000 תושבים	-	340 3.0%
193	יישובים עירוניים, מושבים שיתופיים 4,999-2,000 תושבים	-	290 20.7%
280	יישובים עירוניים, לא-יהודיים 9,000-5,000 תושבים	-	330 31.4%
290	יישובים עירוניים, לא-יהודיים 4,999-2,000 תושבים	1	310 12.5%
310	מושבים (לרבות כפרים שיתופיים)	2	
320	מושבים שיתופיים	-	
330	קיבוצים	5	
340	יישובים מוסדיים, יהודיים	2	
350	יישובים כפריים אחרים, יהודיים	1	
370	יישובים קהילתיים	-	
440	יישובים מוסדיים, לא-יהודיים	-	
450	יישובים כפריים אחרים, לא-יהודיים	2	

הערה: המספר שמעל האחוזים מציין את סמל צורת היישוב.

דמוגרפיה

אחוזים	מספרים מוחלטים	קבוצת אוכלוסייה ודת	אוכלוסייה בסוף 2018 - סך הכל (אלפים)	13.4			
100.0	13,436	סך הכל	זכרים	6.8			
68.5		יהודים ואחרים	נקבות	6.7			
65.9		יהודים	יחס תלות (ל-1,000 תושבים בלתי תלויים)	915			
0.0		אחוז גידול האוכלוסייה (לעומת שנה קודמת)	התפלגות אוכלוסייה, לפי גיל ומין (אחוזים)				
195		לידות חי	גיל				
50		פטירות	8.1	4-0			
145		ריבוי טבעי - סך הכל	8.9	9-5			
10.8		שיעור ל-1,000 תושבים	9.6	14-10			
0.6		פטירות תינוקות (ממוצע 2014-2018)	9.5	19-15			
..		שיעור ל-1,000 לידות חי 2014-2018	15.0	29-20			
68		הגירה בתוך הרשות	17.9	44-30			
-437		מאזן הגירה פנימית	15.7	59-45			
-124		מאזן הגירה - סך הכל	3.7	64-60			
307		עולים בהשתקעות ראשונה	11.7	+65			
33.6		גיל (אחוזים): 17-0	32.5	17-0			
45.9		44-18	4.8	+75			
15.0		64-45					
5.5		+65					
4.8		אחוז עולי 1990+ מסך האוכלוסייה					
הגירה פנימית, לפי מין וגיל							
גיל				מין		סך הכל	
+65	64-30	29-15	עד 14	נקבות	זכרים		
19	227	128	223	332	265	597	נכנסים
69	347	342	276	512	522	1,034	יוצאים

2018

זבולון

שכר ורווחה

מקבלי קצבאות בגין ילדים (סוף שנה)				מקבלי:	
מספר ילדים במשפחה			סך הכל	דמי אבטלה - סך הכל (ממוצע חודשי)	439
+5	4-3	2-1			
106	689	1,048	1,843	הכשרה מקצועית	..
571	2,252	1,593	4,416	גיל ממוצע (לא כולל חיילים)	41
משפחות ילדים				דמי אבטלה ממוצעים ליום (ש"ח)	144
נתוני 2017				קצבאות זקנה ושאריות (סוף שנה)	1,368
שכר חודשי ממוצע של שכיר במשך השנה				מזה: אחוז מקבלי השלמת הכנסה	6.8
% שינוי ריאלי לעומת שנה קודמת		ש"ח		גמלת הבטחת הכנסה (נפשות, במשך השנה)	385
1.8	10,166		סך הכל	גמלאות (סוף שנה): סיעוד	122
3.1	12,186		גברים	נכות כללית	319
-0.1	7,981		נשים	ניידות	51
מספר השכירים				נכות מעבודה ותלויים	39
5,622	אחוז השכירים המשתכרים עד שכר מינימום			מבוטחים בקופות חולים	
38.7	מדד אי-השוויון - שכירים (מדד גיני, 0 שוויון מלא)			באחוזים: כללית	
0.4919	מספר העצמאים			מכבי	
308	הכנסה חודשית ממוצעת של עצמאי במשך השנה (ש"ח)			מאוחדת	
12,780	אחוז שינוי ריאלי לעומת שנה קודמת			לאומית	
9.7	אחוז העצמאים המשתכרים עד מחצית השכר הממוצע				
37.0					

בנייה ודיור

גמר בנייה	התחלת בנייה	
24.0	8.5	שטח - סך הכל (אלפי מ"ר)
12.6	6.6	מזה: למגורים (אלפי מ"ר)
63	31	מספר דירות

תשתיות ושירותים עירוניים

גמר	התחלה	
		סלילת כבישים חדשים, הרחבה ושיקום של כבישים
9.2	11.2	אורך (ק"מ)
111.7	123.7	שטח (אלפי מ"ר)
0.4	0.4	הנחת צינורות: מים (ק"מ)
2.0	2.0	ביוב (ק"מ)
-	-	תיעול (ק"מ)

תחבורה

4,929	כלי רכב מנועיים - סך הכל
4,174	מזה: כלי רכב פרטיים
7.3	גיל ממוצע של כלי רכב פרטי (שנים)
3	תאונות דרכים עם נפגעים (ת"ד) - סך הכל
-	קטלניות
1	קשות
2	קלות
0.2	שיעור ל-1,000 תושבים
0.6	שיעור ל-1,000 כלי רכב
-	הרוגים

חינוך

ילדים בגנים של משרד החינוך תשע"ח 2017/18				
סך הכל	גיל 3	גיל 4	גיל 5	גיל 6
655	206	219	206	24

תשע"ח* 2017/18	בתי ספר	כיתות	תלמידים	ממוצע תלמידים לכיתה
סך הכל	13	115	2,895	25
יסודי	9	57	1,433	25
על-יסודי	11	58	1,462	25
חטיבת ביניים	..	18	495	28
תיכון	9	40	967	24

זכאים לתעודת בגרות מבין תלמידי כיתות יב (אחוזים):

74.3	סך הכל
65.4	עמדו בדרישות הסף של האוניברסיטאות

*החל משנת הלימודים תשע"ח, הנתונים לא כוללים חינוך מיוחד.

השכלה גבוהה

2019	
37.0	בעלי תארים מישראל מכלל בני 35-55
37.6	מסיימי יב שהחלו לימודים גבוהים בתוך 8 שנים מסיום התיכון
17.2	סטודנטים מכלל בני 20-25
4.4	סטודנטים מכלל האוכלוסייה

פסולת

2.0	פסולת מוצקה ביתית, מסחרית וגזם (ק"ג לנפש ליום)
30.4	אחוז מחזור

2018

זבולון

שימושי קרקע 2013

אחוז	קמ"ר	
100	62.82	סך הכל שטח שיפוט
4.9	3.10	מגורים
0.4	0.22	חינוך והשכלה
-	0.02	בריאות ורווחה
0.2	0.12	שירותים ציבוריים
0.3	0.21	תרבות, פנאי, נופש וספורט
0.1	0.04	מסחר ומשרדים
0.5	0.32	תעשייה
2.1	1.31	תשתית ותחבורה
1.3	0.83	מבנים חקלאיים
0.1	0.09	גינון לנוי, פארק ציבורי
22.4	14.08	יער וחורש
8.1	5.08	מטעים
46.9	29.45	גידולי שדה
12.7	7.95	שטח פתוח אחר
4,065		צפיפות אוכלוסייה לשטח בנוי למגורים (נפשות לקמ"ר)
12.6		אוכלוסייה בסוף 2013 - סך הכל (אלפים)

מדד פריפריאליות 2015

5	אשכול: (מ-1 עד 10, 1 הפריפריאלי ביותר)
0.080	ערך מדד:
132	דירוג: (מ-1 עד 255, 1 הפריפריאלי ביותר)
	<u>דירוג לפי מרכיבי המדד:</u>
151	מדד נגישות פוטנציאלית:
	(מ-1 עד 255, 1 הנגישות הנמוכה ביותר)
120	קרבה לגבול מחוז תל אביב:
	(מ-1 עד 255, 1 המרוחק ביותר)

מדד חברתי-כלכלי 2015

6	אשכול: (מ-1 עד 10, 1 הנמוך ביותר)
0.152	ערך מדד:
140	דירוג: (מ-1 עד 255, 1 הנמוך ביותר)

אוכלוסייה במוסדות לינה 2018

אחוז מאוכל' הרשות	סך הכל	
	11	מוסדות לינה
	1,106	דיירי מוסדות לינה
0.30		בתי אבות ודיור מוגן
3.21		מוסדות חינוך
-		מוסדות דת
2.78		מוסדות אשפוז כולל הוסטלים
1.94		מוסדות אחרים

2018

זבולון

נתוני ביצוע תקציב הרשות (אלפי ש"ח, אלא אם כן צוין אחרת)

הוצאות		הכנסות	
190,160	סך הכל תשלומים (תקציב רגיל ובלתי רגיל)	193,972	סך הכל תקבולים (תקציב רגיל ובלתי רגיל)
159,288	<u>תקציב רגיל - סך הכל</u>	159,292	<u>תקציב רגיל - סך הכל</u>
11,855	הוצאות לנפש (ש"ח)	11,856	הכנסות לנפש (ש"ח)
	לפי פרקי תקציב		לפי פרקי תקציב
14,061	הנהלה וכלליות	60,827	מיסים ומענקים
21,830	שירותים מקומיים	9,998	שירותים מקומיים
98,469	שירותים ממלכתיים	73,753	שירותים ממלכתיים
63,863	מזה: חינוך	54,373	מזה: חינוך
17,441	רווחה	11,533	רווחה
11,700	תרבות	7,095	תרבות
14,824	מפעלים	12,065	מפעלים
2,212	מזה: מפעל המים	1,716	מזה: מפעל מים
10,104	תשלומים בלתי רגילים	2,649	תקבולים בלתי רגילים
	לפי סיווג כלכלי		לפי סיווג כלכלי
53,735	עלות עבודה - סך הכל	87,264	הכנסות עצמיות - סך הכל
33,154	מזה: חינוך	5,158	מזה: חינוך
4,173	רווחה	623	רווחה
67,248	הוצאות לפעולות	29,335	ארנונה - סך הכל גבייה * למגורים
7,211	פירעון מלוות	16,433	סך הכל גבייה
746	הוצאות מימון	20,553	סך הכל חיובים נטו
3,817	העברות והוצאות חד-פעמיות (כולל כיסוי גירעון מצטבר)	80.0 %	יחס גבייה לכלל החיובים
26,531	כלליות, השתתפויות ותמיכות	15,222	גבייה השנה (קרן + ריבית)
		20,037	חיוב בשנת החשבון
		76.0 %	יחס גבייה השנה לחיוב השנה
		3,264	פטורים, שחרורים והנחות
		1,211	גביית פיגורים (קרן + ריבית)
		12,902	* לא למגורים - סך הכל גבייה
		52,148	עצמיות אחרות
		72,028	הכנסות מהממשלה - סך הכל
		47,060	מזה: משרד החינוך
		10,498	משרד הרווחה
		7,904	מענק כללי
		-	מענקים מיועדים
		2,041	מענקים מיוחדים
		-	מענקים להקטנת גירעון מצטבר
		-	מלווה לאיזון
30,872	<u>תקציב בלתי רגיל - סך הכל</u>	34,680	<u>תקציב בלתי רגיל - סך הכל</u>
27,521	מזה: עבודות שבוצעו במשך השנה	2,150	מזה: השתתפות בעלי נכסים
-	העברת מלוות	11,594	השתתפות משרדי ממשלה
3,351	הוצאות אחרות	3,428	מלוות
		17,508	הכנסות אחרות
			עודף/גירעון בתקציב הרגיל השנה
		4	עודף/גירעון בתקציב הרגיל השנה ללא קבלת מלוות לאיזון
		426	עודף/גירעון מצטבר בתקציב הרגיל לסוף שנה
		36,839	עומס מלוות לפירעון בסוף השנה (כולל הפרשי הצמדה)

2018

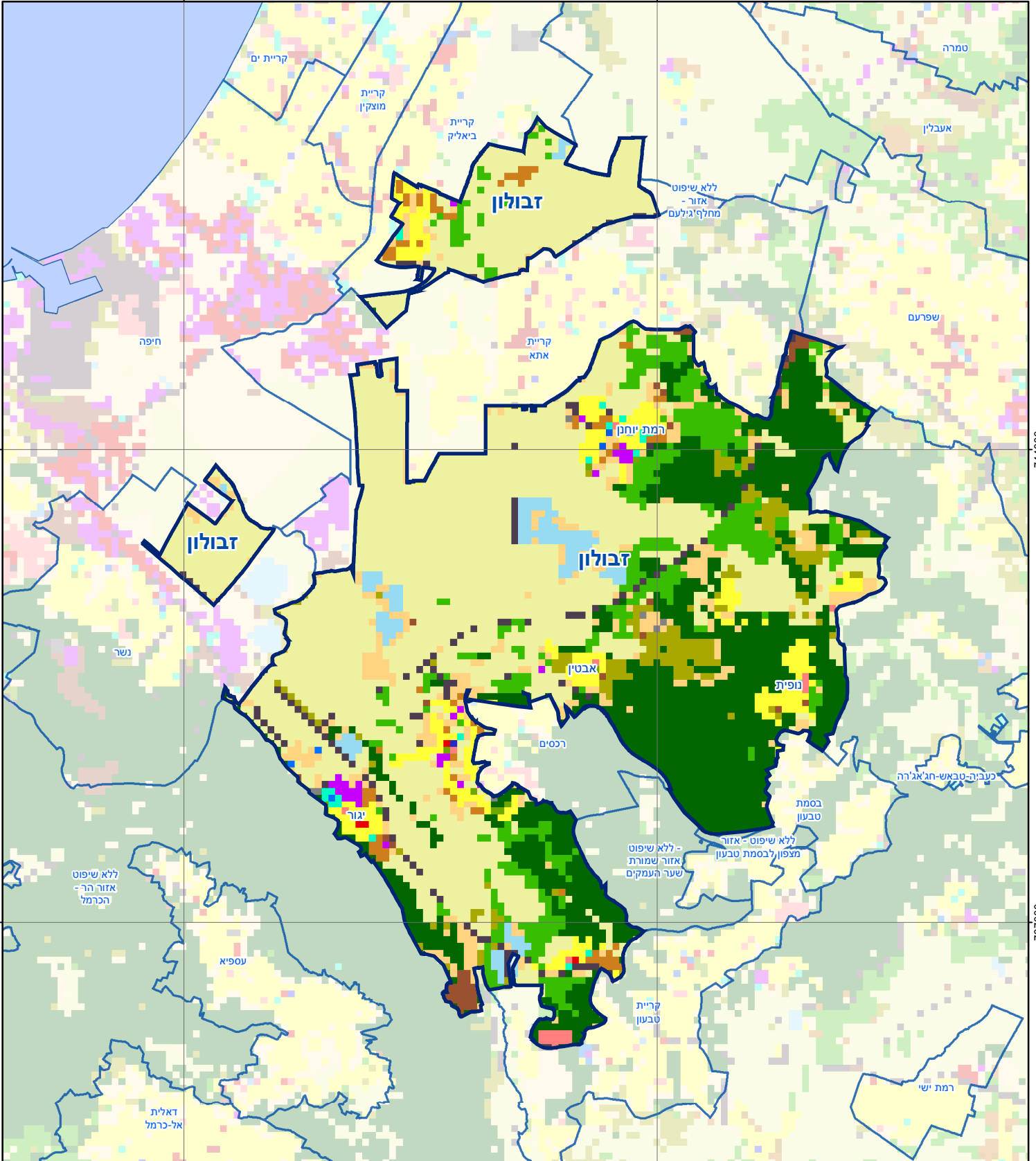
זבולון

חיובי ארנונה* לפי סוג נכס (2017 ו-2018)

חיוב באלפי ש"ח		שטחים באלפי מ"ר		סוג הנכס
2018	2017	2018	2017	
33,552	30,545	1,473	1,455	סך הכל
19,241	17,774	546	544	מגורים
6,578	5,438	69	62	משרדים, שירותים ומסחר
2,251	2,410	82	86	תעשייה
966	940	20	22	מלאכה
21	20	-	-	בנקים וחברות ביטוח
8	6	-	-	בתי מלון
-	-	-	-	חניונים
3,356	3,120	363	355	קרקע תפוסה
-	-	-	-	קרקע תפוסה המשמשת לעריכת אירועים
-	-	-	-	קרקע תפוסה במפעל עתיר שטח
351	351	35	35	אדמה חקלאית
122	116	338	335	מבנה חקלאי
-	-	-	-	אדמת בניין
-	-	-	-	מגורים שאינם בשימוש
-	-	-	-	מערכת סולרית הממוקמת על גג נכס
-	-	-	-	מערכת סולרית שאינה ממוקמת על גג נכס
-	-	-	-	קרקע תפוסה למערכת סולרית
658	370	20	16	יתר סוגי הנכסים

* חיובי ארנונה מתייחסים לנתוני חיוב ראשוני, שאינו כולל את השינויים בסכומי המס בשל הצמדה ואת הגידול הטבעי שחל במהלך השנה כתוצאה מתוספת נכסים.

מקור הנתונים: דוח כספי שנתי מבוקר ברשויות מקומיות, נספח א.



744000

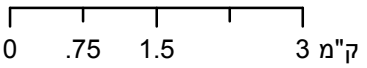
744000

737000

737000

זבולון

סוג רשות: מועצה אזורית



מפת התמצאות



שימושי קרקע:	
	חינוך והשכלה
	בריאות ורווחה
	שירותי דת
	חירום והצלה
	שירותי מנהל ציבורי
	בתי עלמין
	תרבות פנאי וספורט
	מלונאות ואירוח כפרי
	מסחר ומגורים במרכז עירוני
	תחבורה
	מסחר ומשרדים
	תעשייה
	מכלולי תשתית
	שירות לציבור ללא אפיון
	מגורים
	מבנים חקלאיים
	כרייה וחציבה
	גופי מים
	גינות לנוי פארק ציבורי
	יער וחורש
	מטעים
	גידולי שדה
	שיחים בתה ועשבוני
	קרקע וסלע