

2018

חבל מודיעין

כללי

סמל: 25 מחוז: המרכז	מרחב ימי, רשויות הגובלות בחוף הים: 0 מעמד מוניציפלי: מועצה אזורית
שנת קבלת מעמד מוניציפלי: 1950	סמל ושם ועדת תכנון ובנייה: 424 חבל מודיעין
מספר חברי מועצה: 29	שטח (קמ"ר): 128.68
	ממוצע המרחקים (2015) (ק"מ): 10.5
	ממוצע המרחקים משוקלל (2015) (ק"מ): 10.5

סמל צורת יישוב	צורת יישוב	מספר יישובים	אוכלוסייה, לפי צורת יישוב (לא כולל גרים מחוץ ליישובים)
180	סך הכל יישובים במועצה	24	
190	יישובים עירוניים, יהודיים	-	370 3.6%
191	יישובים עירוניים, מושבים	1	350 0.4%
192	יישובים עירוניים, מושבים	1	340 2.6%
193	שיתופיים 4,999-2,000 תושבים	-	190 10.3%
280	יישובים עירוניים, לא-יהודיים	-	191 8.6%
290	יישובים עירוניים, לא-יהודיים	-	320 3.0%
310	מושבים (לרבות כפרים שיתופיים)	16	330 1.8%
320	מושבים שיתופיים	1	310 69.8%
330	קיבוצים	1	
340	יישובים מוסדיים, יהודיים	1	
350	יישובים כפריים אחרים, יהודיים	1	
370	יישובים קהילתיים	2	
440	יישובים מוסדיים, לא-יהודיים	-	
450	יישובים כפריים אחרים, לא-יהודיים	-	

דמוגרפיה

אחוזים	מספרים מוחלטים	קבוצת אוכלוסייה ודת	אוכלוסייה בסוף 2018 - סך הכל (אלפים)		
100.0	23,767	סך הכל	23.8		
100.0		יהודים ואחרים	12.1		
98.9		יהודים	11.6		
1.6		אחוז גידול האוכלוסייה (לעומת שנה קודמת)	936		
381		לידות חי	יחס תלות (ל-1,000 תושבים בלתי תלויים)		
73		פטירות	התפלגות אוכלוסייה, לפי גיל ומין (אחוזים)		
308		ריבוי טבעי - סך הכל			
13.1		שיעור ל-1,000 תושבים			
0.8		פטירות תינוקות (ממוצע 2014-2018)			
..		שיעור ל-1,000 לידות חי 2014-2018			
363		הגירה בתוך הרשות			
-135		מאזן הגירה פנימית			
-117		מאזן הגירה - סך הכל			
19		עולים בהשתקעות ראשונה			
42.1		גיל (אחוזים): 17-0			
21.1		44-18			
26.3		64-45			
10.5		+65			
3.3		אחוז עולי 1990+ מסך האוכלוסייה	9.6	4-0	
				10.0	9-5
				10.4	14-10
				9.3	19-15
				12.9	29-20
				17.4	44-30
				17.3	59-45
				4.0	64-60
				9.0	+65
				36.3	17-0
				3.2	+75

2018

חבל מודיעין

שכר ורווחה

מקבלי קצבאות בגין ילדים (סוף שנה)				מקבלי:	
מספר ילדים במשפחה			סך הכל	דמי אבטלה - סך הכל (ממוצע חודשי)	164
+5	4-3	2-1			
153	1,209	1,772	3,134	הכשרה מקצועית	..
848	4,006	2,709	7,563	גיל ממוצע (לא כולל חיילים)	40
<b>נתוני 2017</b>				דמי אבטלה ממוצעים ליום (ש"ח)	171
שכר חודשי ממוצע של שכיר במשך השנה				קצבאות זקנה ושאימים (סוף שנה)	1,837
% שינוי ריאלי לעומת שנה קודמת		ש"ח		מזה: אחוז מקבלי השלמת הכנסה	2.1
4.6	12,040			גמלת הבטחת הכנסה (נפשות, במשך השנה)	115
4.2	14,704			גמלאות (סוף שנה): סיעוד	272
4.7	9,449			נכות כללית	334
<b>מספר השכירים</b>				ניידות	77
9,790	אחוז השכירים המשתכרים עד שכר מינימום			נכות מעבודה ותלויים	86
31.2	מדד אי-השוויון - שכירים (מדד גייני, 0 שוויון מלא)			<b>מבוטחים בקופות חולים</b>	
0.4705	מספר העצמאים			באחוזים: כללית	57.7
1,199	הכנסה חודשית ממוצעת של עצמאי במשך השנה (ש"ח)			מכבי	30.3
12,469	אחוז שינוי ריאלי לעומת שנה קודמת			מאוחדת	7.9
6.6	אחוז העצמאים המשתכרים עד מחצית השכר הממוצע			לאומית	4.1
33.2					

בנייה ודיור

גמר בנייה	התחלת בנייה	
10.0	33.6	שטח - סך הכל (אלפי מ"ר)
5.0	7.1	מזה: למגורים (אלפי מ"ר)
22	31	מספר דירות

תשתיות ושירותים עירוניים

גמר	התחלה	
		סלילת כבישים חדשים, הרחבה ושיקום של כבישים
1.2	-	אורך (ק"מ)
6.0	-	שטח (אלפי מ"ר)
-	-	הנחת צינורות: מים (ק"מ)
-	-	ביוב (ק"מ)
-	-	תיעול (ק"מ)

תחבורה

11,273	כלי רכב מנועיים - סך הכל
8,774	מזה: כלי רכב פרטיים
6.9	גיל ממוצע של כלי רכב פרטי (שנים)
6	תאונות דרכים עם נפגעים (ת"ד) - סך הכל
-	קטלניות
-	קשות
6	קלות
0.3	שיעור ל-1,000 תושבים
0.5	שיעור ל-1,000 כלי רכב
-	הרוגים

חינוך

ילדים בגנים של משרד החינוך תשע"ח 2017/18				
סך הכל	גיל 3	גיל 4	גיל 5	גיל 6
1,396	455	465	427	49

תשע"ח* 2017/18	בתי ספר	כיתות	תלמידים	ממוצע תלמידים לכיתה
סך הכל	13	179	4,479	25
יסודי	6	90	2,333	26
על-יסודי	11	89	2,146	24
חטיבת ביניים	4	34	1,026	30
תיכון	7	55	1,120	20
זכאים לתעודת בגרות מבין תלמידי כיתות יב (אחוזים):				
סך הכל	81.0			
עמדו בדרישות הסף של האוניברסיטאות	70.8			

\*החל משנת הלימודים תשע"ח, הנתונים לא כוללים חינוך מיוחד.

השכלה גבוהה

2019	
אחוז	
40.6	בעלי תארים מישראל מכלל בני 35-55
42.7	מסיימי יב שהחלו לימודים גבוהים בתוך 8 שנים מסיום התיכון
11.6	סטודנטים מכלל בני 20-25
3.3	סטודנטים מכלל האוכלוסייה

פסולת

פסולת מוצקה ביתית, מסחרית וגזם (ק"ג לנפש ליום)	2.4
אחוז מחזור	37.7

2018

חבל מודיעין

שימושי קרקע 2013

אחוז	קמ"ר	
100	128.71	סך הכל שטח שיפוט
5.8	7.46	מגורים
0.1	0.17	חינוך והשכלה
-	-	בריאות ורווחה
0.1	0.12	שירותים ציבוריים
0.2	0.31	תרבות, פנאי, נופש וספורט
0.2	0.32	מסחר ומשרדים
0.7	0.94	תעשייה
3.0	3.82	תשתית ותחבורה
2.2	2.84	מבנים חקלאיים
0.1	0.13	גינון לנוי, פארק ציבורי
12.0	15.44	יער וחורש
8.2	10.56	מטעים
20.5	26.43	גידולי שדה
46.9	60.17	שטח פתוח אחר
<b>3,003</b>		<b>צפיפות אוכלוסייה לשטח בנוי למגורים (נפשות לקמ"ר)</b>
22.4		אוכלוסייה בסוף 2013 - סך הכל (אלפים)

מדד פריפריאליות 2015

7	אשכול: (מ-1 עד 10, 1 הפריפריאלי ביותר)
1.443	ערך מדד:
220	דירוג: (מ-1 עד 255, 1 הפריפריאלי ביותר)
	<b>דירוג לפי מרכיבי המדד:</b>
218	מדד נגישות פוטנציאלית:
	(מ-1 עד 255, 1 הנגישות הנמוכה ביותר)
220	קרבה לגבול מחוז תל אביב:
	(מ-1 עד 255, 1 המרוחק ביותר)

מדד חברתי-כלכלי 2015

7	אשכול: (מ-1 עד 10, 1 הנמוך ביותר)
0.854	ערך מדד:
202	דירוג: (מ-1 עד 255, 1 הנמוך ביותר)

אוכלוסייה במוסדות לינה 2018

סך הכל	אחוז מאוכל' הרשות	
3		מוסדות לינה
1,004		דיירי מוסדות לינה
-		בתי אבות ודיור מוגן
4.22		מוסדות חינוך
-		מוסדות דת
-		מוסדות אשפוז כולל הוסטלים
-		מוסדות אחרים

2018

חבל מודיעין

נתוני ביצוע תקציב הרשות (אלפי ש"ח, אלא אם כן צוין אחרת)

הוצאות		הכנסות	
268,912	סך הכל תשלומים (תקציב רגיל ובלתי רגיל)	274,484	סך הכל תקבולים (תקציב רגיל ובלתי רגיל)
218,780	<u>תקציב רגיל - סך הכל</u>	219,044	<u>תקציב רגיל - סך הכל</u>
9,205	הוצאות לנפש (ש"ח)	9,216	הכנסות לנפש (ש"ח)
	<b>לפי פרקי תקציב</b>		<b>לפי פרקי תקציב</b>
25,180	הנהלה וכלליות	134,350	מיסים ומענקים
30,960	שירותים מקומיים	4,350	שירותים מקומיים
134,987	שירותים ממלכתיים	66,726	שירותים ממלכתיים
95,608	מזה: חינוך	53,167	מזה: חינוך
20,729	רווחה	12,094	רווחה
16,793	תרבות	1,031	תרבות
9,956	מפעלים	12,292	מפעלים
1,176	מזה: מפעל המים	1,092	מזה: מפעל מים
17,697	תשלומים בלתי רגילים	1,326	תקבולים בלתי רגילים
	<b>לפי סיווג כלכלי</b>		<b>לפי סיווג כלכלי</b>
77,748	עלות עבודה - סך הכל	152,979	הכנסות עצמיות - סך הכל
47,562	מזה: חינוך	3,122	מזה: חינוך
5,414	רווחה	782	רווחה
84,545	הוצאות לפעולות	124,286	ארנונה - סך הכל גבייה * למגורים
8,499	פירעון מלוות	32,164	סך הכל גבייה
934	הוצאות מימון	34,193	סך הכל חיובים נטו
3,463	העברות והוצאות חד-פעמיות (כולל כיסוי גירעון מצטבר)	94.1 %	יחס גבייה לכלל החיובים
43,591	כלליות, השתתפויות ותמיכות	31,596	גבייה השנה (קרן + ריבית)
		34,184	חיוב בשנת החשבון
		92.4 %	יחס גבייה השנה לחיוב השנה
		2,558	פטורים, שחרורים והנחות
		568	גביית פיגורים (קרן + ריבית)
		92,122	* לא למגורים - סך הכל גבייה
		24,789	עצמיות אחרות
		66,065	הכנסות מהממשלה - סך הכל
		48,978	מזה: משרד החינוך
		10,928	משרד הרווחה
		-	מענק כללי
		-	מענקים מיועדים
		3,104	מענקים מיוחדים
		-	מענקים להקטנת גירעון מצטבר
		-	מלווה לאיזון
50,132	<u>תקציב בלתי רגיל - סך הכל</u>	55,440	<u>תקציב בלתי רגיל - סך הכל</u>
31,711	מזה: עבודות שבוצעו במשך השנה	15	מזה: השתתפות בעלי נכסים
-	העברת מלוות	12,852	השתתפות משרדי ממשלה
18,421	הוצאות אחרות	17,000	מלוות
		25,573	הכנסות אחרות
		264	<b>עודף/גירעון בתקציב הרגיל השנה</b>
		264	<b>עודף/גירעון בתקציב הרגיל השנה ללא קבלת מלוות לאיזון</b>
		262	<b>עודף/גירעון מצטבר בתקציב הרגיל לסוף שנה</b>
		51,681	<b>עומס מלוות לפירעון בסוף השנה (כולל הפרשי הצמדה)</b>

**2018**

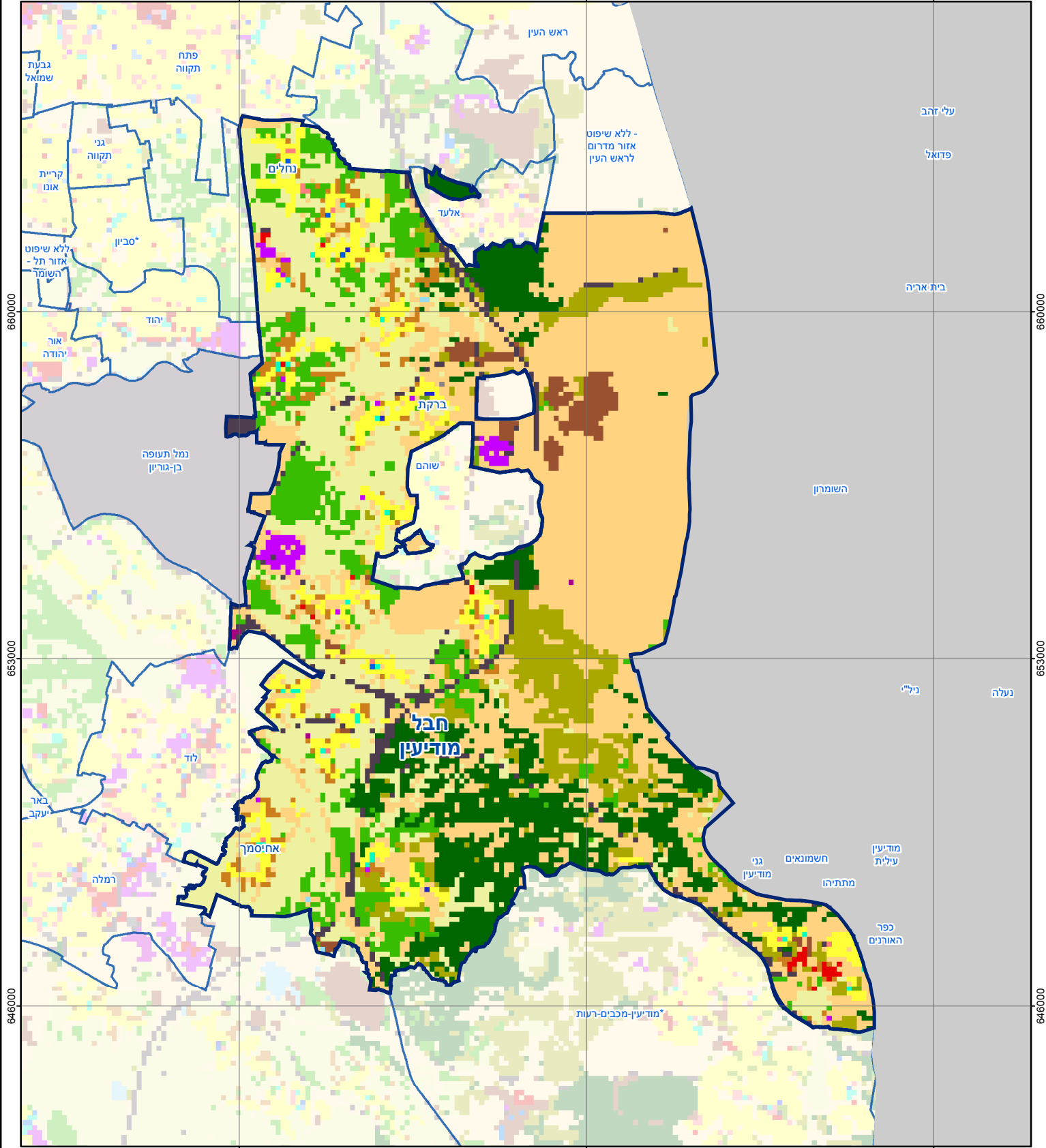
**חבל מודיעין**

**חיובי ארנונה\* לפי סוג נכס (2017 ו-2018)**

חיוב באלפי ש"ח		שטחים באלפי מ"ר		סוג הנכס
2018	2017	2018	2017	
<b>122,184</b>	<b>115,575</b>	<b>6,189</b>	<b>6,170</b>	<b>סך הכל</b>
31,572	30,432	838	825	מגורים
51,111	47,300	693	668	משרדים, שירותים ומסחר
15,770	15,837	376	383	תעשייה
2,336	2,282	40	40	מלאכה
4,895	3,731	6	5	בנקים וחברות ביטוח
-	-	-	-	בתי מלון
3,694	3,552	216	212	חניונים
11,732	11,340	1,635	1,636	קרקע תפוסה
-	-	-	-	קרקע תפוסה המשמשת לעריכת אירועים
-	-	-	-	קרקע תפוסה במפעל עתיר שטח
196	194	2,346	2,361	אדמה חקלאית
-	-	-	-	מבנה חקלאי
-	-	-	-	אדמת בניין
-	-	-	-	מגורים שאינם בשימוש
-	-	-	-	מערכת סולרית הממוקמת על גג נכס
-	-	-	-	מערכת סולרית שאינה ממוקמת על גג נכס
-	-	-	-	קרקע תפוסה למערכת סולרית
878	907	39	40	יתר סוגי הנכסים

\* חיובי ארנונה מתייחסים לנתוני חיוב ראשוני, שאינו כולל את השינויים בסכומי המס בשל הצמדה ואת הגידול הטבעי שחל במהלך השנה כתוצאה מתוספת נכסים.

מקור הנתונים: דוח כספי שנתי מבוקר ברשויות מקומיות, נספח א.



660000

660000

653000

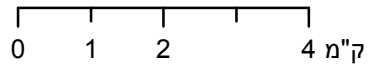
653000

646000

646000

# חבל מודיעין

סוג רשות: מועצה אזורית



## מפת התמצאות



שימושי קרקע:					
	כרייה וחציבה		מסחר ומגורים במרכז עירוני		חינוך והשכלה
	גופי מים		תחבורה		בריאות ורווחה
	גינון לנוי פארק ציבורי		מסחר ומשרדים		שירותי דת
	יער וחורש		תעשייה		חירום והצלה
	מטעים		מכלולי תשתית		שירותי מנהל ציבורי
	גידולי שדה		שירות לציבור ללא אפיון		בתי עלמין
	שיחים בתה ועשבוני		מגורים		תרבות פנאי וספורט
	קרקע וסלע		מבנים חקלאיים		מלונאות ואירוח כפרי