

2018

הוד השרון

כללי

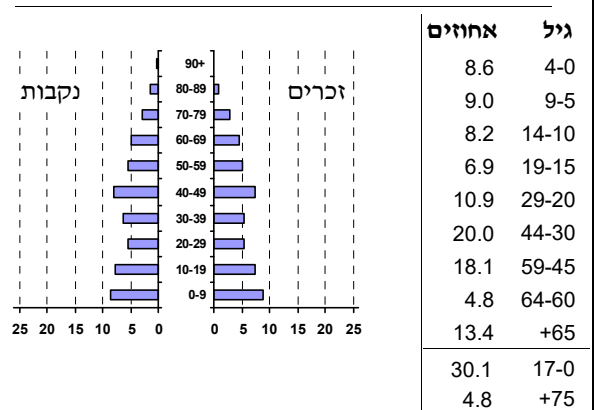
מספרים מוחלטים	קבוצת אוכלוסייה ודת	אחוזים
62,325	סך הכל	100.0
	יהודים ואחרים	99.9
	יהודים	97.8
<b>אחוז גידול האוכלוסייה (לעומת שנה קודמת)</b>		
2.0	לידות חי	
936	פטירות	
262	ריבוי טבעי - סך הכל	674
10.9	שיעור ל-1,000 תושבים	
<b>פטירות תינוקות (ממוצע 2014-2018)</b>		
2.4	שיעור ל-1,000 לידות חי 2014-2018	(2.6)
<b>הגירה בתוך הרשות</b>		
2,585	מאזן הגירה פנימית	621
733	מאזן הגירה - סך הכל	
96	עולים בהשקעות ראשונה	
39.6	גיל (אחוזים): 17-0	
37.5	44-18	
16.7	64-45	
6.3	+65	
7.1	אחוז עולי 1990+ מסך האוכלוסייה	

סמל: 9700 מחוז: המרכז  
 מעמד מוניציפלי: עירייה  
 שנת קבלת מעמד מוניציפלי: 1990  
 מספר חברי מועצה: 17  
 סמל ושם ועדת תכנון ובנייה: 423 הוד השרון  
 מרחק מגבול מחוז תל אביב (2015) (ק"מ): 05.2  
 מרחב ימי, רשויות הגובלות בחוף הים: 0

דמוגרפיה

אוכלוסייה בסוף 2018 (אלפים) 62.3  
 זכרים 30.4  
 נקבות 32.0  
 יחס תלות (ל-1,000 תושבים בלתי תלויים) 857

התפלגות אוכלוסייה, לפי גיל ומין (אחוזים)



הגירה פנימית, לפי מין וגיל

גיל				מין		סך הכל	
+65	64-30	29-15	עד 14	נקבות	זכרים		
218	1,359	455	694	1,354	1,372	2,726	נכנסים
107	938	565	495	1,074	1,031	2,105	יוצאים

שכר ורווחה

מקבלי קצבאות בגין ילדים (סוף שנה)				מקבלי:	
מספר ילדים במשפחה			סך הכל	דמי אבטלה - סך הכל (ממוצע חודשי)	
+5	4-3	2-1		530	מזה: גברים
82	2,280	4,637	6,999	201	הכשרה מקצועית
463	7,180	7,168	14,811	41	גיל ממוצע (לא כולל חיילים)
<b>נתוני 2017</b>				179	דמי אבטלה ממוצעים ליום (ש"ח)
<b>שכר חודשי ממוצע של שכיר במשך השנה</b>				7,579	קצבאות זקנה ושאיירים (סוף שנה)
% שינוי ריאלי לעומת שנה קודמת		ש"ח		7.2	מזה: אחוז מקבלי השלמת הכנסה
5.1	14,005	סך הכל		175	גמלת הבטחת הכנסה (נפשות, במשך השנה)
4.7	17,585	גברים		844	גמלאות (סוף שנה): סיעוד
5.3	10,663	נשים		1,194	נכות כללית
<b>מספר השכירים</b>				202	ניידות
29,146	אחוז השכירים המשתכרים עד שכר מינימום			201	נכות מעבודה ותלויים
28.2	<b>מדד אי-השוויון - שכירים (מדד גיני, 0 שוויון מלא)</b>			<b>מבוטחים בקופות חולים</b>	
0.4857	<b>מספר העצמאים</b>			46.3	באחוזים: כללית
2,876	<b>הכנסה חודשית ממוצעת של עצמאי במשך השנה (ש"ח)</b>			40.6	מכבי
13,307	אחוז שינוי ריאלי לעומת שנה קודמת			10.5	מאוחדת
4.6	<b>אחוז העצמאים המשתכרים עד מחצית השכר הממוצע</b>			2.6	לאומית
33.1					

**2018**

**הוד השרון**

**מים**

<b>תקבולים (אלפי מ"ק)</b>		
6,121		
<b>פחת (אלפי מ"ק)</b>		
502		
אחוז הפחת מסך כל תקבולי המים		
8.2		
<b>צריכה, לפי ייעוד</b>		
<b>אחוז מסך הכל</b>	<b>אלפי מ"ק</b>	
100.0	5,619	<b>סך הכל</b>
94.1	5,286	ביתית (וכל צריכה אחרת)
5.9	333	חקלאית
<b>צריכה ביתית (וכל צריכה אחרת), לפי ייעוד</b>		
<b>מ"ק לנפש</b>	<b>אחוז</b>	<b>אלפי מ"ק</b>
84.8	100.0	5,286
61.3	72.2	3,818
3.1	3.7	194
8.9	10.5	558
2.3	2.7	144
0.9	1.1	57

**תחבורה**

28,582	<b>כלי רכב מנועיים - סך הכל</b>
25,475	מזה: כלי רכב פרטיים
6.3	גיל ממוצע של כלי רכב פרטי (שנים)
47	תאונות דרכים עם נפגעים (ת"ד) - סך הכל
-	קטלניות
4	קשות
43	קלות
0.8	שיעור ל-1,000 תושבים
1.7	שיעור ל-1,000 כלי רכב
-	הרוגים

**פסולת**

<b>פסולת מוצקה ביתית, מסחרית וגזם</b>	
1.8	(ק"ג לנפש ליום)
45.9	<b>אחוז מחזור</b>

**בנייה ודיור**

<b>גמר בנייה</b>	<b>התחלת בנייה</b>	
106.4	117.8	<b>שטח - סך הכל (אלפי מ"ר)</b>
96.1	45.7	מזה: למגורים (אלפי מ"ר)
321	134	<b>מספר דירות</b>
19,521		<b>מספר דירות למגורים לפי מרשם מבנים ודירות</b>

**שטח וצפיפות**

19.27	<b>שטח (קמ"ר)</b>
3,237.3	<b>צפיפות לקמ"ר</b>

**חינוך**

<b>ילדים בגנים של משרד החינוך תשע"ח 2017/18</b>				
<b>סך הכל</b>	<b>גיל 3</b>	<b>גיל 4</b>	<b>גיל 5</b>	<b>גיל 6</b>
3,185	932	1,090	1,036	127

<b>תשע"ח* 2017/18</b>	<b>בתי ספר</b>	<b>כיתות</b>	<b>תלמידים</b>	<b>ממוצע תלמידים לכיתה</b>
<b>סך הכל</b>	23	374	11,444	31
יסודי	14	219	6,534	30
על-יסודי	11	155	4,910	32
חטיבת ביניים	5	64	2,296	36
תיכון	6	91	2,614	29
<b>זכאים לתעודת בגרות מבין תלמידי כיתות יב (אחוזים):</b>				
<b>סך הכל</b>	88.3			
<b>עמדו בדרישות הסף של האוניברסיטאות</b>	84.3			

\* החל משנת הלימודים תשע"ח, הנתונים לא כוללים חינוך מיוחד.

**השכלה גבוהה**

52.2	<b>בעלי תארים מישראל מכלל בני 35-55</b>
59.1	<b>מסיימי יב שהחלו לימודים גבוהים בתוך 8 שנים מסיום התיכון</b>
14.8	<b>סטודנטים מכלל בני 20-25</b>
3.2	<b>סטודנטים מכלל האוכלוסייה</b>

**בריאות**

3.83	2018-2014	<b>שיעור פטירות מתוקנן ל-1,000 תושבים</b>
86.2	2018-2014	<b>תוחלת חיים - סך הכל</b>
2.46		<b>שיעור פרייון כולל ל-1,000 תושבים</b>
2,944.3	2016-2014	<b>מספר מקרי סוכרת ממוצע לשנה</b>
45.0	2016-2014	<b>שיעור מקרי סוכרת מתוקנן ל-1,000 תושבים</b>
		<b>בעלי עודף משקל/השמנת יתר (אחוזים)</b>
18.3	2017/18	כיתה א
22.8	2017/18	כיתה ז
90.6	2015-2011	<b>מספר מקרי סרטן ממוצע לשנה, גברים</b>
339.17	2015-2011	<b>שיעור מקרי סרטן מכל הסוגים מתוקנן ל-100,000 תושבים, גברים</b>
96.6	2015-2011	<b>מספר מקרי סרטן ממוצע לשנה, נשים</b>
312.12	2015-2011	<b>שיעור מקרי סרטן מכל הסוגים מתוקנן ל-100,000 תושבים, נשים</b>

**תשתיות ושירותים עירוניים**

<b>גמר</b>	<b>התחלה</b>	
1.0	1.0	<b>סלילת כבישים חדשים, הרחבה ושיקום של כבישים אורך (ק"מ)</b>
7.0	7.0	<b>שטח (אלפי מ"ר)</b>
1.0	1.0	<b>הנחת צינורות: מים (ק"מ)</b>
0.8	1.5	<b>ביוב (ק"מ)</b>
1.3	1.3	<b>תיעול (ק"מ)</b>

## 2018

## הוד השרון

## מדד פריפריאליות 2015

8	אשכול: (מ-1 עד 10, 1 הפריפריאלי ביותר)
2.257	ערך מדד:
237	דירוג: (מ-1 עד 255, 1 הפריפריאלי ביותר)
<b>דירוג לפי מרכיבי המדד:</b>	
238	מדד נגישות פוטנציאלית: (מ-1 עד 255, 1 הנגישות הנמוכה ביותר)
235	קרבה לגבול מחוז תל אביב: (מ-1 עד 255, 1 המרוחק ביותר)

## מדד חברתי-כלכלי 2015

8	אשכול: (מ-1 עד 10, 1 הנמוך ביותר)
1.512	ערך מדד:
242	דירוג: (מ-1 עד 255, 1 הנמוך ביותר)

## מדד קומפקטיות 2018

7	אשכול: (מ-1 עד 10, 1 הקומפקטי ביותר)
145	דירוג: (מ-1 עד 197, 1 הקומפקטי ביותר)
0.590	ציון תקן:

## סקר כוח אדם

43.6	סך הכל בני 15 ומעלה (אלפים) התעודה הגבוהה ביותר (אחוזים)
12.3	ללא תעודה, תעודת סיום בי"ס יסודי או חט"ב
10.3	תעודת סיום בי"ס תיכון
21.6	תעודת בגרות
8.9	תעודת סיום מוסד על תיכון
42.8	תעודה אקדמית
<b>תכונות כוח עבודה</b>	
76.2	אחוז המשתתפים בכוח העבודה
74.0	שיעור תעסוקה
2.9	אחוז בלתי מועסקים
68.9	אחוז מועסקים מחוץ ליישוב המגורים
19.3	סך כל משקי הבית (אלפים)
3.2	ממוצע נפשות למשק בית
<b>בעלות על דירה (אחוז מתוך משקי הבית)</b>	
69.2	בבעלות
25.2	בשכירות

## שימושי קרקע 2013

אחוז	קמ"ר	
100.0	19.40	סך הכל שטח שיפוט
30.9	5.99	מגורים
1.9	0.36	חינוך והשכלה
0.5	0.10	בריאות ורווחה
0.2	0.03	שירותים ציבוריים
0.6	0.11	תרבות, פנאי, נופש וספורט
1.9	0.36	מסחר ומשרדים
1.0	0.20	תעשייה
3.1	0.61	תשתית ותחבורה
0.7	0.14	מבנים חקלאיים
0.5	0.09	גינון לנוי, פארק ציבורי
1.2	0.24	יער וחורש
5.6	1.09	מטעים
22.5	4.37	גידולי שדה
29.4	5.71	שטח פתוח אחר

2017

## מורשעים בדן

87	סך הכל
2.1	שיעור ל-1,000 בני 19 ומעלה
<b>סוגי עבירות</b>	
(17.2)	כלפי הסדר הציבורי
(9.2)	כלפי חיי אדם וגופו
(17.2)	מוסר
(16.1)	רכוש
..	מרמה וכלכליות
33.3	רישוי
..	אחר

צפיפות אוכלוסייה לשטח בנוי למגורים (נפשות לקמ"ר) 8,748  
אוכלוסייה בסוף 2013 - סך הכל (אלפים) 52.4

## אוכלוסייה במוסדות לינה 2018

אחוז מאוכל' הרשות	סך הכל	
	10	מוסדות לינה
	675	דיירי מוסדות לינה
0.50		בתי אבות ודוור מוגן
0.25		מוסדות חינוך
-		מוסדות דת
0.31		מוסדות אשפוז כולל הוסטלים
0.02		מוסדות אחרים

2018

הוד השרון

נתוני ביצוע תקציב הרשות (אלפי ש"ח, אלא אם כן צוין אחרת)

הוצאות		הכנסות	
607,108	סך הכל תשלומים (תקציב רגיל ובלתי רגיל)	564,687	סך הכל תקבולים (תקציב רגיל ובלתי רגיל)
481,476	<b>תקציב רגיל - סך הכל</b>	481,625	<b>תקציב רגיל - סך הכל</b>
7,725	הוצאות לנפש (ש"ח)	7,728	הכנסות לנפש (ש"ח)
	<b>לפי פרקי תקציב</b>		<b>לפי פרקי תקציב</b>
50,389	הנהלה וכלליות	254,825	מיסים ומענקים
111,223	שירותים מקומיים	15,765	שירותים מקומיים
264,517	שירותים ממלכתיים	156,628	שירותים ממלכתיים
188,192	מזה: חינוך	122,894	מזה: חינוך
45,134	רווחה	27,784	רווחה
27,849	תרבות	5,890	תרבות
11,743	מפעלים	8,553	מפעלים
-	מזה: מפעל המים	229	מזה: מפעל מים
43,604	תשלומים בלתי רגילים	45,854	תקבולים בלתי רגילים
	<b>לפי סיווג כלכלי</b>		<b>לפי סיווג כלכלי</b>
205,711	עלות עבודה - סך הכל	343,538	הכנסות עצמיות - סך הכל
110,813	מזה: חינוך	13,838	מזה: חינוך
9,050	רווחה	562	רווחה
		227,390	ארנונה - סך הכל גבייה
143,030	הוצאות לפעולות		* למגורים
20,075	פירעון מלוות	131,038	סך הכל גבייה
1,281	הוצאות מימון	155,052	סך הכל חיובים נטו
		84.5 %	יחס גבייה לכלל החיובים
10,888	העברות והוצאות חד-פעמיות (כולל כיסוי גירעון מצטבר)	124,479	גבייה השנה (קרן + ריבית)
100,491	כלליות, השתתפויות ותמיכות	149,840	חיוב בשנת החשבון
		83.1 %	יחס גבייה השנה לחיוב השנה
		17,671	פטורים, שחרורים והנחות
		6,559	גביית פיגורים (קרן + ריבית)
		96,352	* לא למגורים - סך הכל גבייה
		101,748	עצמיות אחרות
		138,087	הכנסות מהממשלה - סך הכל
		107,199	מזה: משרד החינוך
		26,703	משרד הרווחה
		-	מענק כללי
		-	מענקים מיועדים
		495	מענקים מיוחדים
		-	מענקים להקטנת גירעון מצטבר
		-	מלווה לאיזון
125,632	<b>תקציב בלתי רגיל - סך הכל</b>	83,062	<b>תקציב בלתי רגיל - סך הכל</b>
123,608	מזה: עבודות שבוצעו במשך השנה	-	מזה: השתתפות בעלי נכסים
-	העברת מלוות	3,164	השתתפות משרדי ממשלה
2,024	הוצאות אחרות	-	מלוות
		79,898	הכנסות אחרות
		149	<b>עודף/גירעון בתקציב הרגיל השנה</b>
		149	<b>עודף/גירעון בתקציב הרגיל השנה ללא קבלת מלוות לאיזון</b>
		-19,441	<b>עודף/גירעון מצטבר בתקציב הרגיל לסוף שנה</b>
		111,301	<b>עומס מלוות לפירעון בסוף השנה (כולל הפרשי הצמדה)</b>

**2018**

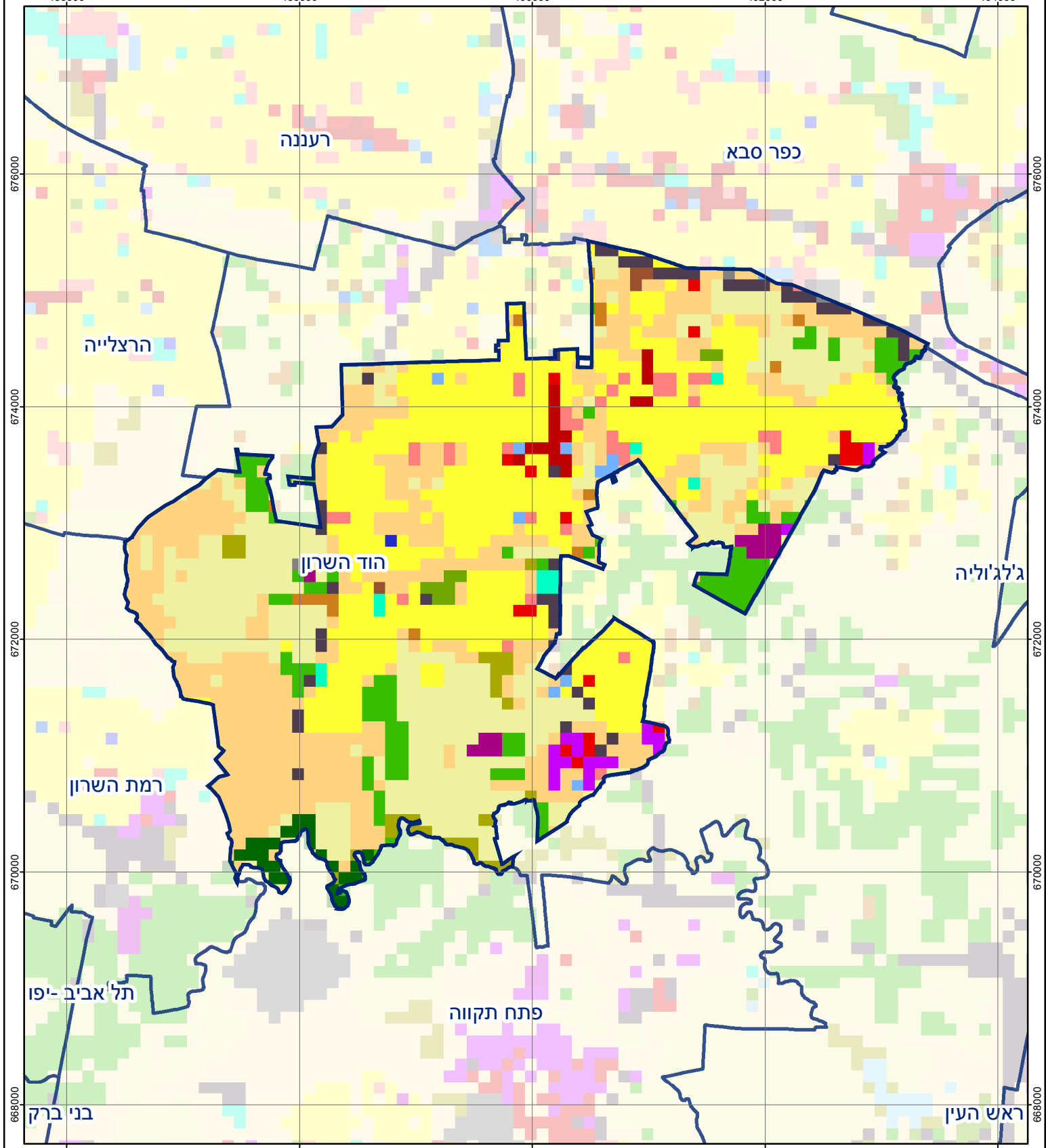
**הוד השרון**

**חיובי ארנונה\* לפי סוג נכס (2017 ו-2018)**

חיוב באלפי ש"ח		שטחים באלפי מ"ר		סוג הנכס
2018	2017	2018	2017	
<b>258,904</b>	<b>237,046</b>	<b>8,796</b>	<b>8,573</b>	<b>סך הכל</b>
147,911	136,626	3,089	2,910	מגורים
33,491	26,345	141	120	משרדים, שירותים ומסחר
36,662	35,406	314	312	תעשייה
9,489	8,586	92	90	מלאכה
4,371	4,905	3	4	בנקים וחברות ביטוח
6	6	-	-	בתי מלון
1,557	1,369	65	57	חניונים
1,427	1,432	245	251	קרקע תפוסה
-	-	-	-	קרקע תפוסה המשמשת לעריכת אירועים
-	-	-	-	קרקע תפוסה במפעל עתיר שטח
264	260	4,573	4,579	אדמה חקלאית
249	215	6	5	מבנה חקלאי
-	-	-	-	אדמת בניין
-	-	-	-	מגורים שאינם בשימוש
-	-	-	-	מערכת סולרית הממוקמת על גג נכס
-	-	-	-	מערכת סולרית שאינה ממוקמת על גג נכס
-	-	-	-	קרקע תפוסה למערכת סולרית
23,477	21,896	267	245	יתר סוגי הנכסים

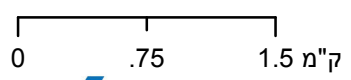
\* חיובי ארנונה מתייחסים לנתוני חיוב ראשוני, שאינו כולל את השינויים בסכומי המס בשל הצמדה ואת הגידול הטבעי שחל במהלך השנה כתוצאה מתוספת נכסים.

מקור הנתונים: דוח כספי שנתי מבוקר ברשויות מקומיות, נספח א.



## הוד השרון

סוג רשות: עירייה  
 סמל יישוב: 9700



### מפת התמצאות



שימושי קרקע:	
כרייה וחציבה	מסחר ומגורים במרכז עירוני
גופי מים	תחבורה
גינות לנוי פארק ציבורי	מסחר ומשרדים
יער וחורש	תעשייה
מטעים	מכלולי תשתית
גידולי שדה	שירות לציבור ללא אפיון
שיחים בתה ועשבוני	מגורים
קרקע וסלע	מבנים חקלאיים
חינוך והשכלה	בריאות ורווחה
שירותי דת	חירום והצלה
שירותי מנהל ציבורי	בתי עלמין
תרבות פנאי וספורט	מלונאות ואירוח כפרי