

2018

חוף אשקלון

כללי

מסל: 36 מחוז: הדרום	מרחב ימי, רשויות הגובלות בחוף הים: 1	מעמד מוניציפלי: מועצה אזורית
שנת קבלת מעמד מוניציפלי: 1950	סמל ושם ועדת תכנון ובנייה: 633 חוף אשקלון	ממוצע המרחקים (2015) (ק"מ): 8.4
מספר חברי מועצה: 20	שטח (קמ"ר): 180.05	ממוצע המרחקים משוקלל (2015) (ק"מ): 8.6

סמל צורת יישוב	צורת יישוב	מספר יישובים	אוכלוסייה, לפי צורת יישוב (לא כולל גרים מחוץ ליישובים)
180	סך הכל יישובים במועצה	21	
190	יישובים עירוניים, יהודיים	-	370 7.3%
191	יישובים עירוניים, מושבים	1	350 7.9%
192	יישובים עירוניים, מושבים שיתופיים	-	190 13.3%
193	יישובים עירוניים, קיבוצים	-	340 1.6%
280	יישובים עירוניים, לא-יהודיים	-	330 17.4%
290	יישובים עירוניים, לא-יהודיים	-	320 4.7%
310	מושבים (לרבות כפרים שיתופיים)	10	310 47.8%
320	מושבים שיתופיים	1	
330	קיבוצים	5	
340	יישובים מוסדיים, יהודיים	1	
350	יישובים כפריים אחרים, יהודיים	2	
370	יישובים קהילתיים	1	
440	יישובים מוסדיים, לא-יהודיים	-	
450	יישובים כפריים אחרים, לא-יהודיים	-	

הערה: המספר שמעל האחוזים מציין את סמל צורת היישוב.

דמוגרפיה

אחוזים	מספרים מוחלטים	קבוצת אוכלוסייה ודת	אוכלוסייה בסוף 2018 - סך הכל (אלפים)
100.0	17,647	סך הכל	17.6
99.7		יהודים ואחרים	8.8
97.5		יהודים	8.8
3.5		אחוז גידול האוכלוסייה (לעומת שנה קודמת)	966
323		לידות חי	
47		פטירות	
276		ריבוי טבעי - סך הכל	
15.9		שיעור ל-1,000 תושבים	
0.6		פטירות תינוקות (ממוצע 2014-2018)	
..		שיעור ל-1,000 לידות חי 2014-2018	
158		הגירה בתוך הרשות	
260		מאזן הגירה פנימית	
311		מאזן הגירה - סך הכל	
29		עולים בהשתקעות ראשונה	
24.1		גיל (אחוזים): 17-0	
65.5		44-18	
6.9		64-45	
3.4		+65	
4.6		אחוז עולי 1990+ מסך האוכלוסייה	

גיל	אחוזים
4-0	10.3
9-5	10.7
14-10	9.7
19-15	9.0
29-20	12.5
44-30	19.6
59-45	14.5
64-60	4.2
+65	9.4
17-0	36.8
+75	3.4

התפלגות אוכלוסייה, לפי גיל ומין (אחוזים)	
גיל	מין
נקבות	זכרים
	נקבות
זכרים	זכרים
	נקבות

הגירה פנימית, לפי מין וגיל						
גיל				מין		סך הכל
+65	64-30	29-15	עד 14	נקבות	זכרים	
24	475	214	460	582	591	1,173
23	354	212	324	445	468	913

2018

חוף אשקלון

שכר ורווחה

מקבלי קצבאות בגין ילדים (סוף שנה)				מקבלי:	
מספר ילדים במשפחה			סך הכל	דמי אבטלה - סך הכל (ממוצע חודשי)	141
+5	4-3	2-1			
99	803	1,054	1,956	מזה: גברים	65
541	2,664	1,628	4,833	הכשרה מקצועית	..
משפחות ילדים				גיל ממוצע (לא כולל חיילים)	39
נתוני 2017				דמי אבטלה ממוצעים ליום (ש"ח)	152
שכר חודשי ממוצע של שכיר במשך השנה				קצבאות זקנה ושאריות (סוף שנה)	1,585
% שינוי ריאלי לעומת שנה קודמת		ש"ח		מזה: אחוז מקבלי השלמת הכנסה	4.4
6.8	10,780			גמלת הבטחת הכנסה (נפשות, במשך השנה)	131
6.1	13,279			גמלאות (סוף שנה): סיעוד	253
7.4	8,309			נכות כללית	287
מספר השכירים				ניידות	62
אחוז השכירים המשתכרים עד שכר מינימום				נכות מעבודה ותלויים	74
32.0				מבוטחים בקופות חולים	
מדד אי-השוויון - שכירים (מדד גייני, 0 שוויון מלא)				באחוזים: כללית	67.9
0.4229				מכבי	19.1
מספר העצמאים				מאוחדת	6.7
653				לאומית	6.3
הכנסה חודשית ממוצעת של עצמאי במשך השנה (ש"ח)					
11,449					
אחוז שינוי ריאלי לעומת שנה קודמת					
8.2					
אחוז העצמאים המשתכרים עד מחצית השכר הממוצע					
34.3					

בנייה ודיור

גמר בנייה	התחלת בנייה	
28.2	49.9	שטח - סך הכל (אלפי מ"ר)
24.3	33.5	מזה: למגורים (אלפי מ"ר)
117	159	מספר דירות

תשתיות ושירותים עירוניים

גמר	התחלה	
		סלילת כבישים חדשים, הרחבה ושיקום של כבישים
2.2	2.2	אורך (ק"מ)
9.3	9.3	שטח (אלפי מ"ר)
0.0	0.0	הנחת צינורות: מים (ק"מ)
7.6	9.6	ביוב (ק"מ)
0.0	0.0	תיעול (ק"מ)

תחבורה

7,938	כלי רכב מנועיים - סך הכל
6,465	מזה: כלי רכב פרטיים
7.0	גיל ממוצע של כלי רכב פרטי (שנים)
1	תאונות דרכים עם נפגעים (ת"ד) - סך הכל
1	קטלניות
-	קשות
-	קלות
0.1	שיעור ל-1,000 תושבים
0.1	שיעור ל-1,000 כלי רכב
1	הרוגים

חינוך

ילדים בגנים של משרד החינוך תשע"ח 2017/18				
סך הכל	גיל 3	גיל 4	גיל 5	גיל 6
1,086	334	359	365	28

תשע"ח* 2017/18	בתי ספר	כיתות	תלמידים	ממוצע תלמידים לכיתה
סך הכל	11	148	3,746	25
יסודי	6	73	1,939	27
על-יסודי	9	75	1,807	24
חטיבת ביניים	4	33	864	26
תיכון	5	42	943	22
זכאים לתעודת בגרות מבין תלמידי כיתות יב (אחוזים):				
סך הכל	76.8			
עמדו בדרישות הסף של האוניברסיטאות	69.2			

*החל משנת הלימודים תשע"ח, הנתונים לא כוללים חינוך מיוחד.

השכלה גבוהה

2019	
אחוז	
40.4	בעלי תארים מישראל מכלל בני 35-55
47.1	מסיימי יב שהחלו לימודים גבוהים בתוך 8 שנים מסיום התיכון
13.0	סטודנטים מכלל בני 20-25
3.6	סטודנטים מכלל האוכלוסייה

פסולת

פסולת מוצקה ביתית, מסחרית וגזם (ק"ג לנפש ליום)	2.0
אחוז מחזור	31.9

2018

חוף אשקלון

שימושי קרקע 2013

אחוז	קמ"ר	
100	175.31	סך הכל שטח שיפוט
3.3	5.74	מגורים
0.1	0.10	חינוך והשכלה
-	-	בריאות ורווחה
0.1	0.15	שירותים ציבוריים
0.2	0.34	תרבות, פנאי, נופש וספורט
-	0.06	מסחר ומשרדים
0.1	0.24	תעשייה
1.1	1.85	תשתית ותחבורה
2.8	4.98	מבנים חקלאיים
0.1	0.16	גינון לנוי, פארק ציבורי
5.7	10.01	יער וחורש
9.3	16.25	מטעים
45.0	78.84	גידולי שדה
32.2	56.59	שטח פתוח אחר
2,613		צפיפות אוכלוסייה לשטח בנוי למגורים (נפשות לקמ"ר)
15.0		אוכלוסייה בסוף 2013 - סך הכל (אלפים)

מדד פריפריאליות 2015

5	אשכול: (מ-1 עד 10, 1 הפריפריאלי ביותר)
0.147	ערך מדד:
139	דירוג: (מ-1 עד 255, 1 הפריפריאלי ביותר)
	דירוג לפי מרכיבי המדד:
110	מדד נגישות פוטנציאלית:
	(מ-1 עד 255, 1 הנגישות הנמוכה ביותר)
162	קרבה לגבול מחוז תל אביב:
	(מ-1 עד 255, 1 המרוחק ביותר)

מדד חברתי-כלכלי 2015

7	אשכול: (מ-1 עד 10, 1 הנמוך ביותר)
0.610	ערך מדד:
178	דירוג: (מ-1 עד 255, 1 הנמוך ביותר)

2018 אוכלוסייה במוסדות לינה

אחוז מאוכל' הרשות	סך הכל	
	6	מוסדות לינה
	654	דיירי מוסדות לינה
0.18		בתי אבות ודוור מוגן
2.59		מוסדות חינוך
0.65		מוסדות דת
-		מוסדות אשפוז כולל הוסטלים
0.29		מוסדות אחרים

2018

חוף אשקלון

נתוני ביצוע תקציב הרשות (אלפי ש"ח, אלא אם כן צוין אחרת)

הוצאות		הכנסות	
231,129	סך הכל תשלומים (תקציב רגיל ובלתי רגיל)	234,777	סך הכל תקבולים (תקציב רגיל ובלתי רגיל)
173,035	<u>תקציב רגיל - סך הכל</u>	167,932	<u>תקציב רגיל - סך הכל</u>
9,805	הוצאות לנפש (ש"ח)	9,516	הכנסות לנפש (ש"ח)
	לפי פרקי תקציב		לפי פרקי תקציב
14,517	הנהלה וכלליות	73,771	מיסים ומענקים
25,917	שירותים מקומיים	7,626	שירותים מקומיים
105,498	שירותים ממלכתיים	71,002	שירותים ממלכתיים
78,505	מזה: חינוך	56,181	מזה: חינוך
17,214	רווחה	11,654	רווחה
7,413	תרבות	1,577	תרבות
15,277	מפעלים	13,452	מפעלים
3,633	מזה: מפעל המים	3,151	מזה: מפעל מים
11,826	תשלומים בלתי רגילים	2,081	תקבולים בלתי רגילים
	לפי סיווג כלכלי		לפי סיווג כלכלי
54,147	עלות עבודה - סך הכל	78,253	הכנסות עצמיות - סך הכל
32,663	מזה: חינוך	4,953	מזה: חינוך
4,482	רווחה	373	רווחה
67,771	הוצאות לפעולות	43,268	ארנונה - סך הכל גבייה * למגורים
4,502	פירעון מלוות	18,866	סך הכל גבייה
783	הוצאות מימון	23,361	סך הכל חיובים נטו
		80.8 %	יחס גבייה לכלל החיובים
		17,998	גבייה השנה (קרן + ריבית)
		25,565	חיוב בשנת החשבון
		70.4 %	יחס גבייה השנה לחיוב השנה
2,587	העברות והוצאות חד-פעמיות (כולל כיסוי גירעון מצטבר)	6,024	פטורים, שחרורים והנחות
		868	גביית פיגורים (קרן + ריבית)
43,245	כלליות, השתתפויות ותמיכות	24,402	* לא למגורים - סך הכל גבייה
		29,659	עצמיות אחרות
		89,679	הכנסות מהממשלה - סך הכל
		49,342	מזה: משרד החינוך
		11,061	משרד הרווחה
		10,948	מענק כללי
		99	מענקים מיועדים
		10,713	מענקים מיוחדים
		-	מענקים להקטנת גירעון מצטבר
		-	מלווה לאיזון
58,094	<u>תקציב בלתי רגיל - סך הכל</u>	66,845	<u>תקציב בלתי רגיל - סך הכל</u>
48,454	מזה: עבודות שבוצעו במשך השנה	1,953	מזה: השתתפות בעלי נכסים
-	העברת מלוות	42,588	השתתפות משרדי ממשלה
9,640	הוצאות אחרות	10,235	מלוות
		12,069	הכנסות אחרות
			עודף/גירעון בתקציב הרגיל השנה
		-5,103	עודף/גירעון בתקציב הרגיל השנה ללא קבלת מלוות לאיזון
		-5,103	עודף/גירעון מצטבר בתקציב הרגיל לסוף שנה
		-16,522	עומס מלוות לפירעון בסוף השנה (כולל הפרשי הצמדה)
		33,770	

2018

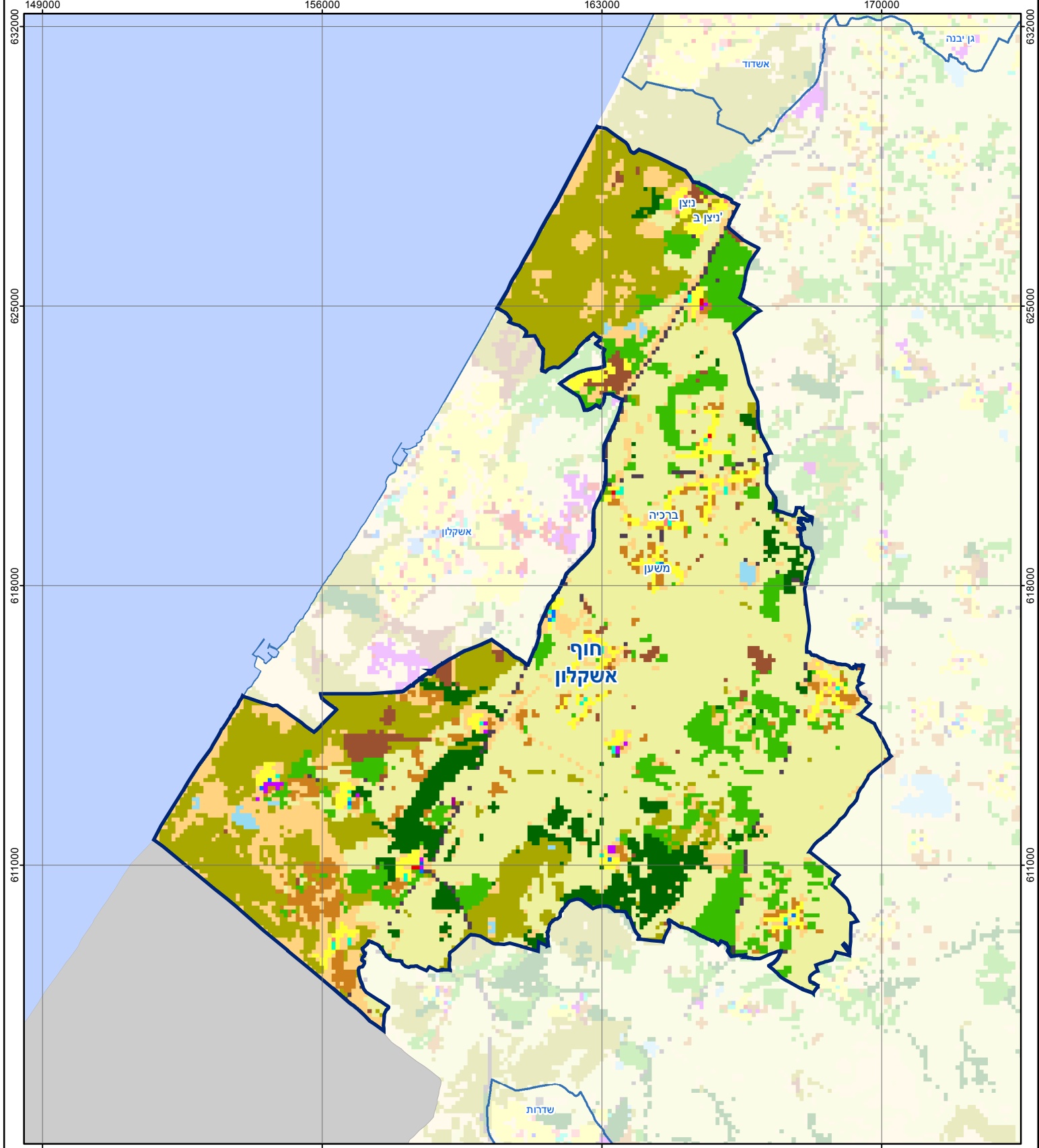
חוף אשקלון

חיובי ארנונה* לפי סוג נכס (2017 ו-2018)

חיוב באלפי ש"ח		שטחים באלפי מ"ר		סוג הנכס
2018	2017	2018	2017	
52,629	51,437	100,959	102,499	סך הכל
24,795	24,087	668	655	מגורים
5,698	5,507	58	57	משרדים, שירותים ומסחר
3,463	3,361	66	66	תעשייה
722	728	12	12	מלאכה
-	-	-	-	בנקים וחברות ביטוח
-	-	-	-	בתי מלון
-	-	-	-	חניונים
3,373	3,437	5,338	5,380	קרקע תפוסה
9	9	1	1	קרקע תפוסה המשמשת לעריכת אירועים
-	-	-	-	קרקע תפוסה במפעל עתיר שטח
2,365	2,337	91,591	93,034	אדמה חקלאית
571	591	1,629	1,722	מבנה חקלאי
-	-	-	-	אדמת בניין
-	-	-	-	מגורים שאינם בשימוש
6	-	23	-	מערכת סולרית הממוקמת על גג נכס
-	-	-	-	מערכת סולרית שאינה ממוקמת על גג נכס
-	-	-	-	קרקע תפוסה למערכת סולרית
11,627	11,380	1,572	1,572	יתר סוגי הנכסים

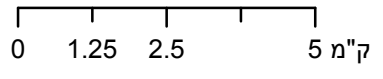
* חיובי ארנונה מתייחסים לנתוני חיוב ראשוני, שאינו כולל את השינויים בסכומי המס בשל הצמדה ואת הגידול הטבעי שחל במהלך השנה כתוצאה מתוספת נכסים.

מקור הנתונים: דוח כספי שנתי מבוקר ברשויות מקומיות, נספח א.



חוף אשקלון

סוג רשות: מועצה אזורית



מפת התמצאות



שימושי קרקע:

כרייה וחציבה	מסחר ומגורים במרכז עירוני	חינוך והשכלה
גופי מים	תחבורה	בריאות ורווחה
גינון לנוי פארק ציבורי	מסחר ומשרדים	שירותי דת
יער חורש	תעשייה	חירום והצלה
מטעים	מכלולי תשתית	שירותי מנהל ציבורי
גידולי שדה	שירות לציבור ללא אפיון	בתי עלמין
שיחים בתה ועשבוני	מגורים	תרבות פנאי וספורט
קרקע וסלע	מבנים חקלאיים	מלונאות ואירוח כפרי