

2018

חוף הכרמל

כללי

מסל: 15 מחוז: חיפה	מרחב ימי, רשויות הגובלות בחוף הים: 1	מעמד מוניציפלי: מועצה אזורית
שנת קבלת מעמד מוניציפלי: 1951	סמל ושם ועדת תכנון ובנייה: 303 חוף הכרמל	ממוצע המרחקים (2015) (ק"מ): 10.4
מספר חברי מועצה: 33	שטח (קמ"ר): 194.92	ממוצע המרחקים משוקלל (2015) (ק"מ): 12.0

סמל צורת יישוב	צורת יישוב	מספר יישובים	אוכלוסייה, לפי צורת יישוב (לא כולל גרים מחוץ ליישובים)
180	סך הכל יישובים במועצה	26	450 1.0%
190	יישובים עירוניים, יהודיים	2	370 2.0%
191	יישובים עירוניים, מושבים	-	340 3.2%
192	יישובים עירוניים, מושבים שיתופיים	-	330 21.8%
193	יישובים עירוניים, קיבוצים	-	320 4.1%
280	יישובים עירוניים, לא-יהודיים	-	310 26.0%
290	יישובים עירוניים, לא-יהודיים	-	180 41.9%
310	מושבים (לרבות כפרים שיתופיים)	9	
320	מושבים שיתופיים	2	
330	קיבוצים	8	
340	יישובים מוסדיים, יהודיים	3	
350	יישובים כפריים אחרים, יהודיים	-	
370	יישובים קהילתיים	1	
440	יישובים מוסדיים, לא-יהודיים	-	
450	יישובים כפריים אחרים, לא-יהודיים	1	

הערה: המספר שמעל האחוזים מציין את סמל צורת היישוב.

דמוגרפיה

אחוזים	מספרים מוחלטים	קבוצת אוכלוסייה ודת	אוכלוסייה בסוף 2018 - סך הכל (אלפים)
100.0	31,821	סך הכל	31.8
98.1		יהודים ואחרים	16.1
94.8		יהודים	15.7
3.2		אחוז גידול האוכלוסייה (לעומת שנה קודמת)	911
462		לידות חי	
115		פטירות	
347		ריבוי טבעי - סך הכל	
11.1		שיעור ל-1,000 תושבים	
0.2		פטירות תינוקות (ממוצע 2014-2018)	
..		שיעור ל-1,000 לידות חי 2014-2018	
674		הגירה בתוך הרשות	
443		מאזן הגירה פנימית	
628		מאזן הגירה - סך הכל	
190		עולים בהשתקעות ראשונה	
16.3		גיל (אחוזים): 17-0	
75.8		44-18	
4.2		64-45	
3.7		+65	
8.6		אחוז עולי 1990+ מסך האוכלוסייה	

גיל	אחוזים
4-0	8.8
9-5	9.3
14-10	9.0
19-15	9.2
29-20	11.4
44-30	19.9
59-45	16.5
64-60	4.5
+65	11.5
17-0	32.8
+75	4.0

התפלגות אוכלוסייה, לפי גיל ומין (אחוזים)	
גיל	מין
90+	נקבות
80-89	זכרים
70-79	נקבות
60-69	זכרים
50-59	נקבות
40-49	זכרים
30-39	נקבות
20-29	זכרים
10-19	נקבות
0-9	זכרים

הגירה פנימית, לפי מין וגיל						
גיל				מין		סך הכל
+65	64-30	29-15	עד 14	נקבות	זכרים	
69	862	227	664	947	875	1,822
68	569	395	347	679	700	1,379

2018

חוף הכרמל

שכר ורווחה

מקבלי קצבאות בגין ילדים (סוף שנה)				מקבלי:	
מספר ילדים במשפחה			סך הכל	251	דמי אבטלה - סך הכל (ממוצע חודשי)
+5	4-3	2-1			
57	1,080	2,101	3,238	113	הכשרה מקצועית
328	3,476	3,245	7,049	..	גיל ממוצע (לא כולל חיילים)
משפחות ילדים				40	דמי אבטלה ממוצעים ליום (ש"ח)
נתוני 2017				168	קצבאות זקנה ושאיירים (סוף שנה)
שכר חודשי ממוצע של שכיר במשך השנה				3,391	מזה: אחוז מקבלי השלמת הכנסה
% שינוי ריאלי לעומת שנה קודמת		ש"ח		3.2	גמלת הבטחת הכנסה (נפשות, במשך השנה)
4.9	12,279			178	גמלאות (סוף שנה): סיעוד
5.1	15,348			398	נכות כללית
4.7	9,277			520	ניידות
מספר השכירים				95	נכות מעבודה ותלויים
13,419	אחוז השכירים המשתכרים עד שכר מינימום			90	
28.3	מדד אי-השוויון - שכירים (מדד גייני, 0 שוויון מלא)			מבוטחים בקופות חולים	
0.4837	מספר העצמאים			63.4	באחוזים: כללית
1,385	הכנסה חודשית ממוצעת של עצמאי במשך השנה (ש"ח)			28.0	מכבי
12,371	אחוז שינוי ריאלי לעומת שנה קודמת			5.9	מאוחדת
4.9	אחוז העצמאים המשתכרים עד מחצית השכר הממוצע			2.7	לאומית
36.2					

בנייה ודיור

גמר בנייה	התחלת בנייה	
14.0	20.3	שטח - סך הכל (אלפי מ"ר)
13.4	17.4	מזה: למגורים (אלפי מ"ר)
61	63	מספר דירות

תשתיות ושירותים עירוניים

גמר	התחלה	
		סלילת כבישים חדשים, הרחבה ושיקום של כבישים
1.7	1.7	אורך (ק"מ)
11.0	11.0	שטח (אלפי מ"ר)
-	-	הנחת צינורות: מים (ק"מ)
-	-	ביוב (ק"מ)
0.8	0.8	תיעול (ק"מ)

תחבורה

14,922	כלי רכב מנועיים - סך הכל
12,450	מזה: כלי רכב פרטיים
6.4	גיל ממוצע של כלי רכב פרטי (שנים)
18	תאונות דרכים עם נפגעים (ת"ד) - סך הכל
-	קטלניות
4	קשות
14	קלות
0.6	שיעור ל-1,000 תושבים
1.2	שיעור ל-1,000 כלי רכב
-	הרוגים

חינוך

ילדים בגנים של משרד החינוך תשע"ח 2017/18				
סך הכל	גיל 3	גיל 4	גיל 5	גיל 6
1,593	480	524	533	56

תשע"ח* 2017/18	בתי ספר	כיתות	תלמידים	ממוצע תלמידים לכיתה
סך הכל	15	251	6,381	25
יסודי	11	120	3,001	25
על-יסודי	8	131	3,380	26
חטיבת ביניים	3	44	1,373	31
תיכון	5	87	2,007	23
זכאים לתעודת בגרות מבין תלמידי כיתות יב (אחוזים):				
סך הכל	85.6			
עמדו בדרישות הסף של האוניברסיטאות	73.7			

*החל משנת הלימודים תשע"ח, הנתונים לא כוללים חינוך מיוחד.

השכלה גבוהה

2019	
אחוז	
44.6	בעלי תארים מישראל מכלל בני 35-55
40.3	מסיימי יב שהחלו לימודים גבוהים בתוך 8 שנים מסיום התיכון
10.7	סטודנטים מכלל בני 20-25
3.5	סטודנטים מכלל האוכלוסייה

פסולת

פסולת מוצקה ביתית, מסחרית וגזם (ק"ג לנפש ליום)	2.8
אחוז מחזור	30.3

2018

חוף הכרמל

שימושי קרקע 2013

אחוז	קמ"ר	
100	183.36	סך הכל שטח שיפוט
4.8	8.88	מגורים
0.3	0.49	חינוך והשכלה
-	0.02	בריאות ורווחה
0.1	0.22	שירותים ציבוריים
0.4	0.74	תרבות, פנאי, נופש וספורט
0.1	0.10	מסחר ומשרדים
0.5	0.92	תעשייה
1.5	2.71	תשתית ותחבורה
0.7	1.27	מבנים חקלאיים
0.7	1.33	גינון לנוי, פארק ציבורי
38.9	71.32	יער וחורש
13.2	24.26	מטעים
13.1	24.00	גידולי שדה
25.7	47.10	שטח פתוח אחר
3,131	(נפשות לקמ"ר)	צפיפות אוכלוסייה לשטח בנוי למגורים
27.8		אוכלוסייה בסוף 2013 - סך הכל (אלפים)

מדד פריפריאליות 2015

5	אשכול: (מ-1 עד 10, 1 הפריפריאלי ביותר)
0.082	ערך מדד:
133	דירוג: (מ-1 עד 255, 1 הפריפריאלי ביותר)
	דירוג לפי מרכיבי המדד:
108	מדד נגישות פוטנציאלית:
	(מ-1 עד 255, 1 הנגישות הנמוכה ביותר)
150	קרבה לגבול מחוז תל אביב:
	(מ-1 עד 255, 1 המרוחק ביותר)

מדד חברתי-כלכלי 2015

8	אשכול: (מ-1 עד 10, 1 הנמוך ביותר)
1.063	ערך מדד:
209	דירוג: (מ-1 עד 255, 1 הנמוך ביותר)

2018 אוכלוסייה במוסדות לינה

אחוז מאוכל' הרשות	סך הכל	
	8	מוסדות לינה
	1,893	דיירי מוסדות לינה
0.04		בתי אבות ודיור מוגן
4.70		מוסדות חינוך
-		מוסדות דת
-		מוסדות אשפוז כולל הוסטלים
1.21		מוסדות אחרים

2018

חוף הכרמל

נתוני ביצוע תקציב הרשות (אלפי ש"ח, אלא אם כן צוין אחרת)

הוצאות		הכנסות	
338,794	סך הכל תשלומים (תקציב רגיל ובלתי רגיל)	342,056	סך הכל תקבולים (תקציב רגיל ובלתי רגיל)
261,148	<u>תקציב רגיל - סך הכל</u>	261,437	<u>תקציב רגיל - סך הכל</u>
8,207	הוצאות לנפש (ש"ח)	8,216	הכנסות לנפש (ש"ח)
	לפי פרקי תקציב		לפי פרקי תקציב
18,241	הנהלה וכלליות	105,412	מיסים ומענקים
44,877	שירותים מקומיים	18,637	שירותים מקומיים
154,135	שירותים ממלכתיים	111,510	שירותים ממלכתיים
108,101	מזה: חינוך	80,317	מזה: חינוך
28,179	רווחה	19,844	רווחה
14,959	תרבות	8,839	תרבות
23,374	מפעלים	19,080	מפעלים
3,139	מזה: מפעל המים	3,987	מזה: מפעל מים
20,521	תשלומים בלתי רגילים	6,798	תקבולים בלתי רגילים
	לפי סיווג כלכלי		לפי סיווג כלכלי
91,165	עלות עבודה - סך הכל	171,901	הכנסות עצמיות - סך הכל
50,415	מזה: חינוך	16,003	מזה: חינוך
9,086	רווחה	2,539	רווחה
		89,875	ארנונה - סך הכל גבייה
140,899	הוצאות לפעולות		* למגורים
		55,764	סך הכל גבייה
4,289	פירעון מלוות	62,840	סך הכל חיובים נטו
		88.7 %	יחס גבייה לכלל החיובים
1,730	הוצאות מימון	52,018	גבייה השנה (קרן + ריבית)
		63,971	חיוב בשנת החשבון
3,181	העברות והוצאות חד-פעמיות (כולל כיסוי גירעון מצטבר)	81.3 %	יחס גבייה השנה לחיוב השנה
		9,505	פטורים, שחרורים והנחות
		3,746	גביית פיגורים (קרן + ריבית)
19,884	כלליות, השתתפויות ותמיכות	34,111	* לא למגורים - סך הכל גבייה
		63,484	עצמיות אחרות
		89,536	הכנסות מהממשלה - סך הכל
		50,669	מזה: משרד החינוך
		17,306	משרד הרווחה
		-	מענק כללי
		3,977	מענקים מיועדים
		-	מענקים מיוחדים
		-	מענקים להקטנת גירעון מצטבר
		-	מלווה לאיזון
77,646	<u>תקציב בלתי רגיל - סך הכל</u>	80,619	<u>תקציב בלתי רגיל - סך הכל</u>
67,829	מזה: עבודות שבוצעו במשך השנה	2,321	מזה: השתתפות בעלי נכסים
-	העברת מלוות	21,195	השתתפות משרדי ממשלה
9,817	הוצאות אחרות	-	מלוות
		57,103	הכנסות אחרות
			עודף/גירעון בתקציב הרגיל השנה
		289	עודף/גירעון בתקציב הרגיל השנה ללא קבלת מלוות לאיזון
		289	עודף/גירעון מצטבר בתקציב הרגיל לסוף שנה
		9,907	עומס מלוות לפירעון בסוף השנה (כולל הפרשי הצמדה)
		14,331	

2018

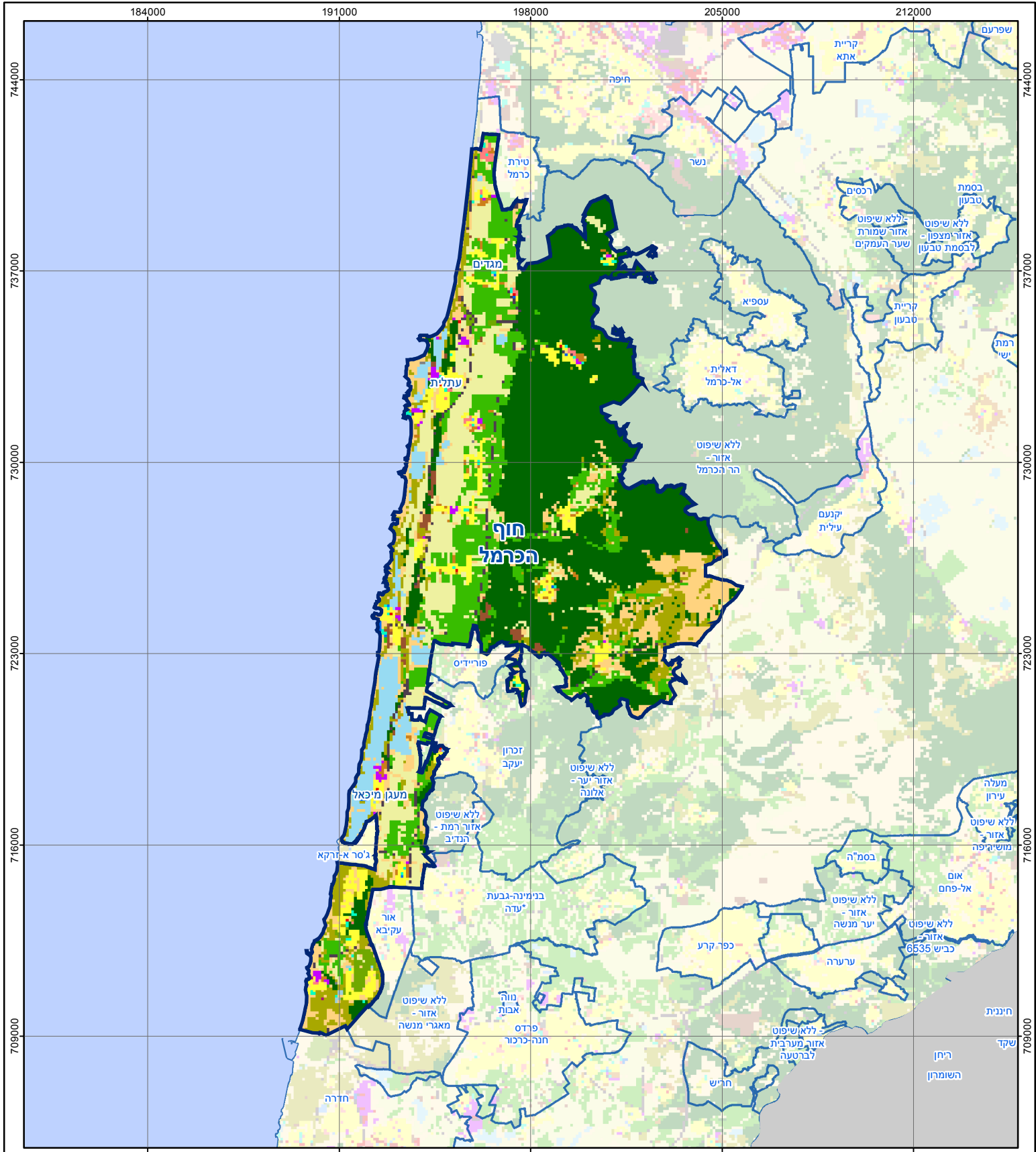
חוף הכרמל

חיובי ארנונה* לפי סוג נכס (2017 ו-2018)

חיוב באלפי ש"ח		שטחים באלפי מ"ר		סוג הנכס
2018	2017	2018	2017	
95,239	91,657	55,039	55,439	סך הכל
61,933	58,882	1,588	1,542	מגורים
6,281	6,267	83	83	משרדים, שירותים ומסחר
8,740	8,535	230	233	תעשייה
4,389	4,283	72	72	מלאכה
181	177	-	-	בנקים וחברות ביטוח
3,363	3,270	60	59	בתי מלון
1	1	-	-	חניונים
6,078	6,129	1,203	1,222	קרקע תפוסה
286	280	37	37	קרקע תפוסה המשמשת לעריכת אירועים
-	-	-	-	קרקע תפוסה במפעל עתיר שטח
1,210	1,199	50,206	50,762	אדמה חקלאית
8	7	21	19	מבנה חקלאי
-	-	-	-	אדמת בניין
-	-	-	-	מגורים שאינם בשימוש
-	-	-	-	מערכת סולרית הממוקמת על גג נכס
-	-	-	-	מערכת סולרית שאינה ממוקמת על גג נכס
-	-	-	-	קרקע תפוסה למערכת סולרית
2,770	2,628	1,538	1,411	יתר סוגי הנכסים

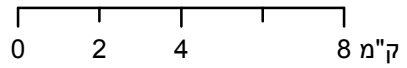
* חיובי ארנונה מתייחסים לנתוני חיוב ראשוני, שאינם כולל את השינויים בסכומי המס בשל הצמדה ואת הגידול הטבעי שחל במהלך השנה כתוצאה מתוספת נכסים.

מקור הנתונים: דוח כספי שנתי מבוקר ברשויות מקומיות, נספח א.



חוף הכרמל

סוג רשות: מועצה אזורית



מפת התמצאות



שימושי קרקע:	
	חינוך והשכלה
	בריאות ורווחה
	שירותי דת
	חירום והצלה
	שירותי מנהל ציבורי
	בתי עלמין
	תרבות פנאי וספורט
	מלונאות ואירוח כפרי
	מסחר ומגורים במרכז עירוני
	תחבורה
	מסחר ומשרדים
	תעשייה
	מכלולי תשתית
	שירות לציבור ללא אפיון
	מגורים
	מבנים חקלאיים
	כרייה וחציבה
	גופי מים
	גינות לנוי פארק ציבורי
	יער וחורש
	מטעים
	גידולי שדה
	שיחים בתה ועשבוני
	קרקע וסלע