

2018

חוף השרון

כללי

מסל: 19 מחוז: המרכז	מרחב ימי, רשויות הגובלות בחוף הים: 1	מעמד מוניציפלי: מועצה אזורית
שנת קבלת מעמד מוניציפלי: 1949	סמל ושם ועדת תכנון ובנייה: 401 חוף השרון	ממוצע המרחקים (2015) (ק"מ): 6.9
מספר חברי מועצה: 13	שטח (קמ"ר): 50.02	ממוצע המרחקים משוקלל (2015) (ק"מ): 7.1

סמל צורת יישוב	צורת יישוב	מספר יישובים	אוכלוסייה, לפי צורת יישוב (לא כולל גרים מחוץ ליישובים)
180	סך הכל יישובים במועצה	14	
190	יישובים עירוניים, יהודיים 9,000-5,000 תושבים	-	350 7.8%
191	יישובים עירוניים, מושבים 4,999-2,000 תושבים	-	340 1.0%
192	יישובים עירוניים, מושבים שיתופיים 4,999-2,000 תושבים	-	330 32.8%
193	יישובים עירוניים, קיבוצים 4,999-2,000 תושבים	-	310 58.3%
280	יישובים עירוניים, לא-יהודיים 9,000-5,000 תושבים	-	
290	יישובים עירוניים, לא-יהודיים 4,999-2,000 תושבים	-	
310	מושבים (לרבות כפרים שיתופיים)	6	
320	מושבים שיתופיים	-	
330	קיבוצים	5	
340	יישובים מוסדיים, יהודיים	1	
350	יישובים כפריים אחרים, יהודיים	2	
370	יישובים קהילתיים	-	
440	יישובים מוסדיים, לא-יהודיים	-	
450	יישובים כפריים אחרים, לא-יהודיים	-	

הערה: המספר שמעל האחוזים מציין את סמל צורת היישוב.

דמוגרפיה

אחוזים	מספרים מוחלטים	קבוצת אוכלוסייה ודת	אוכלוסייה בסוף 2018 - סך הכל (אלפים)
100.0	14,356	סך הכל	14.4
96.7		יהודים ואחרים	7.7
93.2		יהודים	6.7
-4.6		אחוז גידול האוכלוסייה (לעומת שנה קודמת)	855
183		לידות חי	
58		פטירות	
125		ריבוי טבעי - סך הכל	
8.5		שיעור ל-1,000 תושבים	
..		פטירות תינוקות (ממוצע 2018-2014)	
-		שיעור ל-1,000 לידות חי 2018-2014	
186		הגירה בתוך הרשות	
-139		מאזן הגירה פנימית	
-118		מאזן הגירה - סך הכל	
19		עולים בהשתקעות ראשונה	
84.2		גיל (אחוזים): 17-0	
0.0		44-18	
5.3		64-45	
10.5		+65	
7.4		אחוז עולי 1990+ מסך האוכלוסייה	

גיל	אחוזים
4-0	7.7
9-5	8.5
14-10	8.3
19-15	7.5
29-20	10.1
44-30	21.9
59-45	17.9
64-60	4.1
+65	14.1
17-0	29.2
+75	6.6

התפלגות אוכלוסייה, לפי גיל ומין (אחוזים)	
גיל	מין
90+	נקבות
80-89	זכרים
70-79	נקבות
60-69	זכרים
50-59	נקבות
40-49	זכרים
30-39	נקבות
20-29	זכרים
10-19	נקבות
0-9	זכרים

הגירה פנימית, לפי מין וגיל						
גיל			מין		סך הכל	
+65	64-30	29-15	עד 14	נקבות		
26	254	58	117	227	228	נכנסים
21	268	125	180	286	308	יוצאים

2018

חוף השרון

שכר ורווחה

מקבלי קצבאות בגין ילדים (סוף שנה)				מקבלי:	
מספר ילדים במשפחה			סך הכל	דמי אבטלה - סך הכל (ממוצע חודשי)	85
+5	4-3	2-1			
12	543	982	1,537	הכשרה מקצועית	-
63	1,708	1,562	3,333	גיל ממוצע (לא כולל חיילים)	40
נתוני 2017				דמי אבטלה ממוצעים ליום (ש"ח)	182
שכר חודשי ממוצע של שכיר במשך השנה				קצבאות זקנה ושאיירים (סוף שנה)	1,610
% שינוי ריאלי לעומת שנה קודמת		ש"ח		מזה: אחוז מקבלי השלמת הכנסה	1.5
סך הכל		13,157		גמלת הבטחת הכנסה (נפשות, במשך השנה)	35
גברים		16,484		גמלאות (סוף שנה): סיעוד	214
נשים		10,012		נכות כללית	216
				ניידות	45
				נכות מעבודה ותלויים	27
מספר השכירים				מבוטחים בקופות חולים	
4,938 אחוז השכירים המשתכרים עד שכר מינימום				באחוזים: כללית	
28.6				מכבי	
0.5130 מדד אי-השוויון - שכירים (מדד גיני, 0 שוויון מלא)				מאוחדת	
629 מספר העצמאים				לאומית	
13,793 הכנסה חודשית ממוצעת של עצמאי במשך השנה (ש"ח)					
-2.0 אחוז שינוי ריאלי לעומת שנה קודמת					
39.6 אחוז העצמאים המשתכרים עד מחצית השכר הממוצע					

בנייה ודיור

גמר בנייה	התחלת בנייה	
12.3	17.7	שטח - סך הכל (אלפי מ"ר)
10.7	6.2	מזה: למגורים (אלפי מ"ר)
54	24	מספר דירות

תשתיות ושירותים עירוניים

גמר	התחלה	
-	-	סלילת כבישים חדשים, הרחבה ושיקום של כבישים
-	-	אורך (ק"מ)
-	-	שטח (אלפי מ"ר)
-	-	הנחת צינורות: מים (ק"מ)
-	-	ביוב (ק"מ)
-	-	תיעול (ק"מ)

תחבורה

6,727	כלי רכב מנועיים - סך הכל
5,351	מזה: כלי רכב פרטיים
6.3	גיל ממוצע של כלי רכב פרטי (שנים)
11	תאונות דרכים עם נפגעים (ת"ד) - סך הכל
-	קטלניות
3	קשות
8	קלות
0.7	שיעור ל-1,000 תושבים
1.6	שיעור ל-1,000 כלי רכב
-	הרוגים

חינוך

ילדים בגנים של משרד החינוך תשע"ח 2017/18				
סך הכל	גיל 3	גיל 4	גיל 5	גיל 6
644	194	203	233	14

תשע"ח* 2017/18	בתי ספר	כיתות	תלמידים	ממוצע תלמידים לכיתה
סך הכל	7	96	2,751	29
יסודי	5	43	1,252	29
על-יסודי	6	53	1,499	28
חטיבת ביניים	..	23	732	32
תיכון	4	30	767	26
זכאים לתעודת בגרות מבין תלמידי כיתות יב (אחוזים):				
סך הכל	92.0			
עמדו בדרישות הסף של האוניברסיטאות	84.0			

*החל משנת הלימודים תשע"ח, הנתונים לא כוללים חינוך מיוחד.

השכלה גבוהה

2019	
אחוז	
44.9	בעלי תארים מישראל מכלל בני 35-55
43.1	מסיימי יב שהחלו לימודים גבוהים בתוך 8 שנים מסיום התיכון
9.2	סטודנטים מכלל בני 20-25
2.9	סטודנטים מכלל האוכלוסייה

פסולת

פסולת מוצקה ביתית, מסחרית וגזם (ק"ג לנפש ליום)	3.6
אחוז מחזור	14.7

2018

חוף השרון

שימושי קרקע 2013

אחוז	קמ"ר	
100	47.60	סך הכל שטח שיפוט
9.3	4.41	מגורים
0.2	0.09	חינוך והשכלה
0.1	0.05	בריאות ורווחה
0.2	0.09	שירותים ציבוריים
0.6	0.30	תרבות, פנאי, נופש וספורט
0.3	0.15	מסחר ומשרדים
0.7	0.35	תעשייה
2.1	1.01	תשתית ותחבורה
3.8	1.79	מבנים חקלאיים
0.4	0.18	גינון לנוי, פארק ציבורי
1.8	0.85	יער וחורש
27.9	13.27	מטעים
32.9	15.67	גידולי שדה
19.7	9.39	שטח פתוח אחר
2,993		צפיפות אוכלוסייה לשטח בנוי למגורים (נפשות לקמ"ר)
13.2		אוכלוסייה בסוף 2013 - סך הכל (אלפים)

מדד פריפריאליות 2015

7	אשכול: (מ-1 עד 10, 1 הפריפריאלי ביותר)
1.270	ערך מדד:
215	דירוג: (מ-1 עד 255, 1 הפריפריאלי ביותר)
	דירוג לפי מרכיבי המדד:
211	מדד נגישות פוטנציאלית:
	(מ-1 עד 255, 1 הנגישות הנמוכה ביותר)
231	קרבה לגבול מחוז תל אביב:
	(מ-1 עד 255, 1 המרוחק ביותר)

מדד חברתי-כלכלי 2015

8	אשכול: (מ-1 עד 10, 1 הנמוך ביותר)
1.433	ערך מדד:
239	דירוג: (מ-1 עד 255, 1 הנמוך ביותר)

אוכלוסייה במוסדות לינה 2018

סך הכל	אחוז מאוכל' הרשות	
9		מוסדות לינה
1,960		דיירי מוסדות לינה
2.64		בתי אבות ודיור מוגן
1.74		מוסדות חינוך
-		מוסדות דת
1.11		מוסדות אשפוז כולל הוסטלים
8.16		מוסדות אחרים

2018

חוף השרון

נתוני ביצוע תקציב הרשות (אלפי ש"ח, אלא אם כן צוין אחרת)

הוצאות		הכנסות	
137,154	סך הכל תשלומים (תקציב רגיל ובלתי רגיל)	141,129	סך הכל תקבולים (תקציב רגיל ובלתי רגיל)
126,171	תקציב רגיל - סך הכל	126,236	תקציב רגיל - סך הכל
8,789	הוצאות לנפש (ש"ח)	8,793	הכנסות לנפש (ש"ח)
	לפי פרקי תקציב		לפי פרקי תקציב
14,338	הנהלה וכלליות	80,893	מיסים ומענקים
32,832	שירותים מקומיים	6,057	שירותים מקומיים
44,743	שירותים ממלכתיים	21,984	שירותים ממלכתיים
29,850	מזה: חינוך	14,548	מזה: חינוך
7,500	רווחה	4,615	רווחה
6,686	תרבות	1,993	תרבות
20,754	מפעלים	16,091	מפעלים
-	מזה: מפעל המים	-	מזה: מפעל מים
13,504	תשלומים בלתי רגילים	1,211	תקבולים בלתי רגילים
	לפי סיווג כלכלי		לפי סיווג כלכלי
24,527	עלות עבודה - סך הכל	103,607	הכנסות עצמיות - סך הכל
8,188	מזה: חינוך	2,294	מזה: חינוך
1,579	רווחה	314	רווחה
56,399	הוצאות לפעולות	67,646	ארנונה - סך הכל גבייה * למגורים
8,803	פירעון מלוות	25,721	סך הכל גבייה
390	הוצאות מימון	26,782	סך הכל חיובים נטו
196	העברות והוצאות חד-פעמיות (כולל כיסוי גירעון מצטבר)	96.0 %	יחס גבייה לכלל החיובים
35,856	כלליות, השתתפויות ותמיכות	25,262	גבייה השנה (קרן + ריבית)
		29,762	חיוב בשנת החשבון
		84.9 %	יחס גבייה השנה לחיוב השנה
		4,080	פטורים, שחרורים והנחות
		459	גביית פיגורים (קרן + ריבית)
		41,925	* לא למגורים - סך הכל גבייה
		33,353	עצמיות אחרות
		22,629	הכנסות מהממשלה - סך הכל
		17,536	מזה: משרד החינוך
		4,301	משרד הרווחה
		-	מענק כללי
		-	מענקים מיועדים
		152	מענקים מיוחדים
		-	מענקים להקטנת גירעון מצטבר
		-	מלווה לאיזון
10,983	תקציב בלתי רגיל - סך הכל	14,893	תקציב בלתי רגיל - סך הכל
6,627	מזה: עבודות שבוצעו במשך השנה	651	מזה: השתתפות בעלי נכסים
-	העברת מלוות	1,522	השתתפות משרדי ממשלה
4,356	הוצאות אחרות	3,000	מלוות
		9,720	הכנסות אחרות
		65	עודף/גירעון בתקציב הרגיל השנה
		65	עודף/גירעון בתקציב הרגיל השנה ללא קבלת מלוות לאיזון
		-420	עודף/גירעון מצטבר בתקציב הרגיל לסוף שנה
		48,157	עומס מלוות לפירעון בסוף השנה (כולל הפרשי הצמדה)

2018

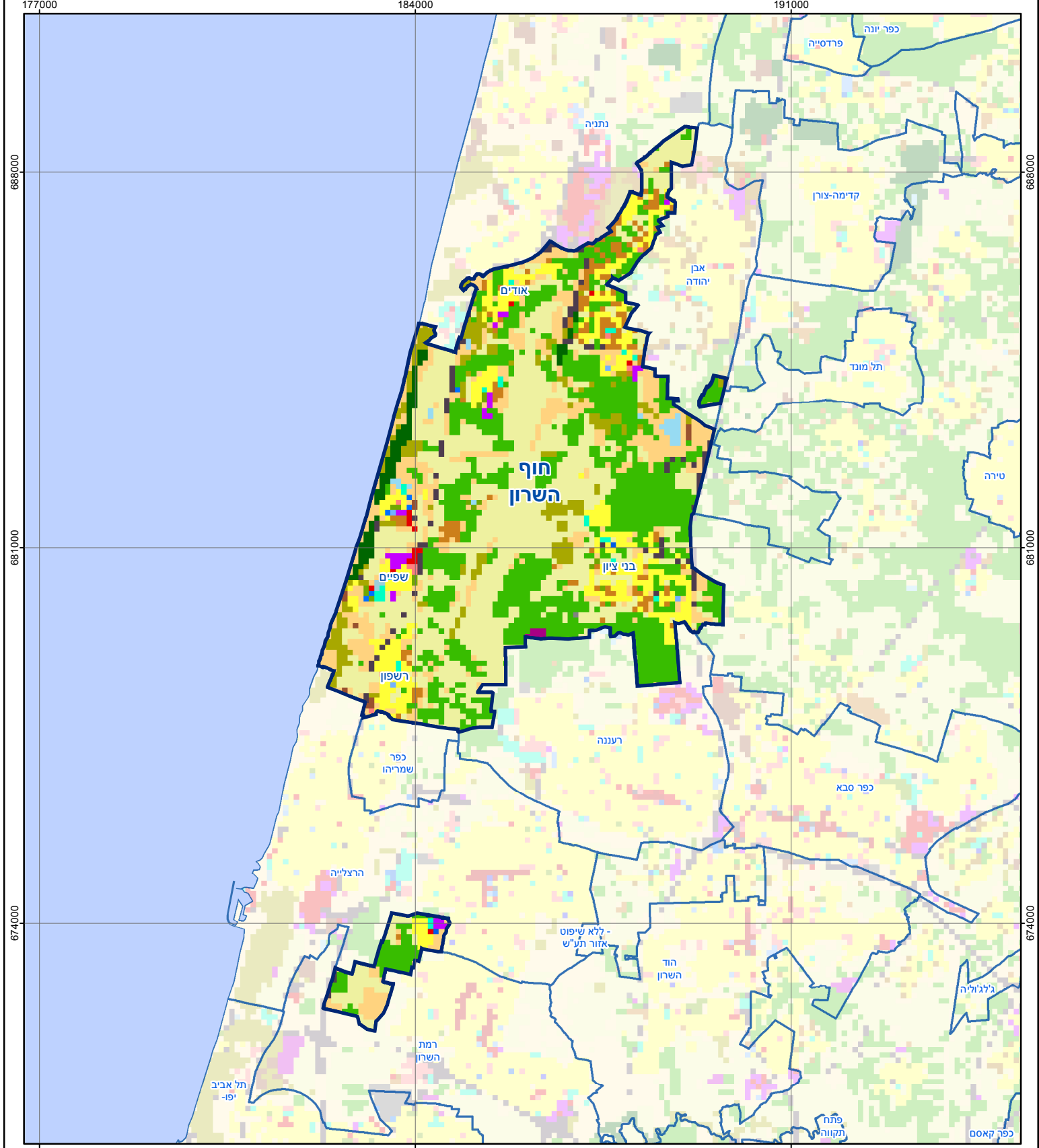
חוף השרון

חיובי ארנונה* לפי סוג נכס (2017 ו-2018)

חיוב באלפי ש"ח		שטחים באלפי מ"ר		סוג הנכס
2018	2017	2018	2017	
73,574	71,267	33,640	33,551	סך הכל
30,119	28,897	721	707	מגורים
19,989	19,620	200	208	משרדים, שירותים ומסחר
5,139	5,021	83	83	תעשייה
10,606	10,279	158	156	מלאכה
676	661	1	1	בנקים וחברות ביטוח
1,764	1,717	18	19	בתי מלון
253	248	116	116	חניונים
2,452	2,021	1,473	1,258	קרקע תפוסה
-	-	-	-	קרקע תפוסה המשמשת לעריכת אירועים
-	-	-	-	קרקע תפוסה במפעל עתיר שטח
1,006	946	30,488	30,631	אדמה חקלאית
145	134	341	322	מבנה חקלאי
-	-	-	-	אדמת בניין
-	-	-	-	מגורים שאינם בשימוש
-	-	-	-	מערכת סולרית הממוקמת על גג נכס
-	-	-	-	מערכת סולרית שאינה ממוקמת על גג נכס
-	-	-	-	קרקע תפוסה למערכת סולרית
1,426	1,722	41	51	יתר סוגי הנכסים

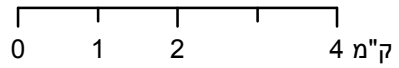
* חיובי ארנונה מתייחסים לנתוני חיוב ראשוני, שאינו כולל את השינויים בסכומי המס בשל הצמדה ואת הגידול הטבעי שחל במהלך השנה כתוצאה מתוספת נכסים.

מקור הנתונים: דוח כספי שנתי מבוקר ברשויות מקומיות, נספח א.



חוף השרון

סוג רשות: מועצה אזורית



מפת התמצאות



שימושי קרקע:	
כרייה וחציבה	חינוך והשכלה
גופי מים	בריאות ורווחה
גינות לנוי פארק ציבורי	שירותי דת
יער וחורש	חירום והצלה
מטעים	שירותי מנהל ציבורי
גידולי שדה	בתי עלמין
שיחים בתה ועשבוני	תרבות פנאי וספורט
קרקע וסלע	מלונאות ואירוח כפרי
מסחר ומגורים במרכז עירוני	מסחר ומשרדים
תחבורה	תעשייה
מסחר ומשרדים	מכלולי תשתית
תעשייה	שירות לציבור ללא אפיון
מכלולי תשתית	מגורים
שירות לציבור ללא אפיון	מבנים חקלאיים