

2018

יואב

כללי

מסל: 35 מחוז: הדרום	מרחב ימי, רשויות הגובלות בחוף הים: 0 מעמד מוניציפלי: מועצה אזורית
שנת קבלת מעמד מוניציפלי: 1952	סמל ושם ועדת תכנון ובנייה: 632 יואב
מספר חברי מועצה: 24	שטח (קמ"ר): 197.95
	ממוצע המרחקים (2015) (ק"מ): 14.8
	ממוצע המרחקים משוקלל (2015) (ק"מ): 14.1

סמל צורת יישוב	צורת יישוב	מספר יישובים	אוכלוסייה, לפי צורת יישוב (לא כולל גרים מחוץ ליישובים)
180	סך הכל יישובים במועצה	13	
190	יישובים עירוניים, יהודיים	-	450 2.1%
191	יישובים עירוניים, מושבים	-	350 3.3%
192	יישובים עירוניים, מושבים שיתופיים	-	310 26.1%
193	יישובים עירוניים, קיבוצים	-	
280	יישובים עירוניים, לא-יהודיים	-	
290	יישובים עירוניים, לא-יהודיים	-	
310	מושבים (לרבות כפרים שיתופיים)	3	
320	מושבים שיתופיים	-	
330	קיבוצים	8	
340	יישובים מוסדיים, יהודיים	-	
350	יישובים כפריים אחרים, יהודיים	1	
370	יישובים קהילתיים	-	
440	יישובים מוסדיים, לא-יהודיים	-	
450	יישובים כפריים אחרים, לא-יהודיים	1	

הערה: המספר שמעל האחוזים מציין את סמל צורת היישוב.

דמוגרפיה

אחוזים	מספרים מוחלטים	קבוצת אוכלוסייה ודת	אוכלוסייה בסוף 2018 - סך הכל (אלפים) 8.9				
100.0	8,893	סך הכל	זכרים 4.4				
97.9		יהודים ואחרים	נקבות 4.5				
95.5		יהודים	יחס תלות (ל-1,000 תושבים בלתי תלויים) 1,075				
3.0		אחוז גידול האוכלוסייה (לעומת שנה קודמת)	התפלגות אוכלוסייה, לפי גיל ומין (אחוזים)				
114		לידות חי					
28		פטירות					
86		ריבוי טבעי - סך הכל					
9.8		שיעור ל-1,000 תושבים					
..		פטירות תינוקות (ממוצע 2014-2018)					
-		שיעור ל-1,000 לידות חי 2014-2018					
17		הגירה בתוך הרשות					
154		מאזן הגירה פנימית					
152		מאזן הגירה - סך הכל					
4		עולים בהשתקעות ראשונה					
75.0		גיל (אחוזים): 17-0	גיל				
0.0		44-18	9.1 4-0				
25.0		64-45	12.3 9-5				
0.0		+65	10.9 14-10				
4.2		אחוז עולי 1990+ מסך האוכלוסייה	9.1 19-15				
			8.7 29-20				
			20.0 44-30				
			16.6 59-45				
			2.9 64-60				
			10.4 +65				
			37.4 17-0				
			3.9 +75				
הגירה פנימית, לפי מין וגיל							
גיל							
מין							
סך הכל							
+65	64-30	29-15	עד 14	נקבות	זכרים		
7	181	30	179	218	179	397	נכנסים
8	88	61	86	121	122	243	יוצאים

2018

יואב

שכר ורווחה

מקבלי קצבאות בגין ילדים (סוף שנה)				מקבלי:	
מספר ילדים במשפחה			סך הכל	דמי אבטלה - סך הכל (ממוצע חודשי)	64
+5	4-3	2-1			
16	415	486	917	הכשרה מקצועית	..
83	1,332	761	2,176	גיל ממוצע (לא כולל חיילים)	39
נתוני 2017				דמי אבטלה ממוצעים ליום (ש"ח)	187
שכר חודשי ממוצע של שכיר במשך השנה				קצבאות זקנה ושאימים (סוף שנה)	836
% שינוי ריאלי לעומת שנה קודמת		ש"ח		מזה: אחוז מקבלי השלמת הכנסה	1.6
5.1	13,052			גמלת הבטחת הכנסה (נפשות, במשך השנה)	46
7.2	16,389			גמלאות (סוף שנה): סיעוד	123
2.3	9,800			נכות כללית	132
מספר השכירים				ניידות	26
אחוז השכירים המשתכרים עד שכר מינימום				נכות מעבודה ותלויים	19
28.1				מבוטחים בקופות חולים	
0.4373	מדד אי-השוויון - שכירים (מדד גיני, 0 שוויון מלא)			באחוזים: כללית	73.6
297	מספר העצמאים			מכבי	19.4
11,918	הכנסה חודשית ממוצעת של עצמאי במשך השנה (ש"ח)			מאוחדת	4.1
1.0	אחוז שינוי ריאלי לעומת שנה קודמת			לאומית	3.0
30.0	אחוז העצמאים המשתכרים עד מחצית השכר הממוצע				

בנייה ודיור

גמר בנייה	התחלת בנייה	
28.4	40.9	שטח - סך הכל (אלפי מ"ר)
5.6	8.8	מזה: למגורים (אלפי מ"ר)
28	45	מספר דירות

תשתיות ושירותים עירוניים

גמר	התחלה	
-	-	סלילת כבישים חדשים, הרחבה ושיקום של כבישים
-	-	אורך (ק"מ)
-	-	שטח (אלפי מ"ר)
0.5	0.5	הנחת צינורות: מים (ק"מ)
-	-	ביוב (ק"מ)
-	-	תיעול (ק"מ)

תחבורה

3,464	כלי רכב מנועיים - סך הכל
2,961	מזה: כלי רכב פרטיים
7.1	גיל ממוצע של כלי רכב פרטי (שנים)
1	תאונות דרכים עם נפגעים (ת"ד) - סך הכל
-	קטלניות
1	קשות
-	קלות
0.1	שיעור ל-1,000 תושבים
0.3	שיעור ל-1,000 כלי רכב
-	הרוגים

חינוך

ילדים בגנים של משרד החינוך תשע"ח 2017/18				
סך הכל	גיל 3	גיל 4	גיל 5	גיל 6
564	158	172	207	27

תשע"ח* 2017/18	בתי ספר	כיתות	תלמידים	ממוצע תלמידים לכיתה
סך הכל	4	83	2,384	29
יסודי	..	40	1,125	28
על-יסודי	3	43	1,259	29
חטיבת ביניים	..	18	615	34
תיכון	..	25	644	26
זכאים לתעודת בגרות מבין תלמידי כיתות יב (אחוזים):				
סך הכל	84.5			
עמדו בדרישות הסף של האוניברסיטאות	75.2			

*החל משנת הלימודים תשע"ח, הנתונים לא כוללים חינוך מיוחד.

השכלה גבוהה

2019	
אחוז	
54.5	בעלי תארים מישראל מכלל בני 35-55
..	מסיימי יב שהחלו לימודים גבוהים בתוך 8 שנים מסיום התיכון
8.6	סטודנטים מכלל בני 20-25
3.1	סטודנטים מכלל האוכלוסייה

פסולת

פסולת מוצקה ביתית, מסחרית וגזם	
1.9	(ק"ג לנפש ליום)
38.5	אחוז מחזור

2018

יואב

שימושי קרקע 2013

אחוז	קמ"ר	
100	198.97	סך הכל שטח שיפוט
1.2	2.47	מגורים
0.1	0.14	חינוך והשכלה
-	0.03	בריאות ורווחה
-	0.07	שירותים ציבוריים
0.2	0.33	תרבות, פנאי, נופש וספורט
-	0.07	מסחר ומשרדים
0.2	0.43	תעשייה
1.5	2.94	תשתית ותחבורה
0.9	1.72	מבנים חקלאיים
0.1	0.10	גינון לנוי, פארק ציבורי
13.2	26.28	יער וחורש
8.0	15.90	מטעים
56.6	112.69	גידולי שדה
18.0	35.80	שטח פתוח אחר
3,117		צפיפות אוכלוסייה לשטח בנוי למגורים (נפשות לקמ"ר)
7.7		אוכלוסייה בסוף 2013 - סך הכל (אלפים)

מדד פריפריאליות 2015

5	אשכול: (מ-1 עד 10, 1 הפריפריאלי ביותר)
0.213	ערך מדד:
152	דירוג: (מ-1 עד 255, 1 הפריפריאלי ביותר)
	דירוג לפי מרכיבי המדד:
124	מדד נגישות פוטנציאלית:
	(מ-1 עד 255, 1 הנגישות הנמוכה ביותר)
170	קרבה לגבול מחוז תל אביב:
	(מ-1 עד 255, 1 המרוחק ביותר)

מדד חברתי-כלכלי 2015

8	אשכול: (מ-1 עד 10, 1 הנמוך ביותר)
0.963	ערך מדד:
206	דירוג: (מ-1 עד 255, 1 הנמוך ביותר)

אוכלוסייה במוסדות לינה 2018

אחוז מאוכל' הרשות	סך הכל	
	6	מוסדות לינה
	210	דיירי מוסדות לינה
0.04		בתי אבות ודיור מוגן
-		מוסדות חינוך
-		מוסדות דת
0.27		מוסדות אשפוז כולל הוסטלים
2.05		מוסדות אחרים

2018

יואב

נתוני ביצוע תקציב הרשות (אלפי ש"ח, אלא אם כן צוין אחרת)

הוצאות		הכנסות	
137,268	סך הכל תשלומים (תקציב רגיל ובלתי רגיל)	153,893	סך הכל תקבולים (תקציב רגיל ובלתי רגיל)
115,220	תקציב רגיל - סך הכל	116,478	תקציב רגיל - סך הכל
12,956	הוצאות לנפש (ש"ח)	13,098	הכנסות לנפש (ש"ח)
	לפי פרקי תקציב		לפי פרקי תקציב
13,336	הנהלה וכלליות	38,637	מיסים ומענקים
11,844	שירותים מקומיים	10,955	שירותים מקומיים
76,558	שירותים ממלכתיים	57,510	שירותים ממלכתיים
66,274	מזה: חינוך	52,170	מזה: חינוך
6,056	רווחה	4,299	רווחה
4,029	תרבות	883	תרבות
7,329	מפעלים	7,579	מפעלים
1,094	מזה: מפעל המים	1,274	מזה: מפעל מים
6,153	תשלומים בלתי רגילים	1,797	תקבולים בלתי רגילים
	לפי סיווג כלכלי		לפי סיווג כלכלי
38,612	עלות עבודה - סך הכל	72,178	הכנסות עצמיות - סך הכל
28,143	מזה: חינוך	13,095	מזה: חינוך
1,461	רווחה	197	רווחה
35,580	הוצאות לפעולות	34,890	ארנונה - סך הכל גבייה * למגורים
3,765	פירעון מלוות	13,283	סך הכל גבייה
995	הוצאות מימון	15,400	סך הכל חיובים נטו
		86.3 %	יחס גבייה לכלל החיובים
		13,153	גבייה השנה (קרן + ריבית)
		16,996	חיוב בשנת החשבון
330	העברות והוצאות חד-פעמיות (כולל כיסוי גירעון מצטבר)	77.4 %	יחס גבייה השנה לחיוב השנה
		1,575	פטורים, שחרורים והנחות
		130	גביית פיגורים (קרן + ריבית)
35,938	כלליות, השתתפויות ותמיכות	21,607	* לא למגורים - סך הכל גבייה
		23,996	עצמיות אחרות
		44,300	הכנסות מהממשלה - סך הכל
		37,807	מזה: משרד החינוך
		4,979	משרד הרווחה
		-	מענק כללי
		22	מענקים מיועדים
		31	מענקים מיוחדים
		-	מענקים להקטנת גירעון מצטבר
		-	מלווה לאיזון
22,048	תקציב בלתי רגיל - סך הכל	37,415	תקציב בלתי רגיל - סך הכל
21,053	מזה: עבודות שבוצעו במשך השנה	1,512	מזה: השתתפות בעלי נכסים
-	העברת מלוות	2,065	השתתפות משרדי ממשלה
995	הוצאות אחרות	25,400	מלוות
		8,438	הכנסות אחרות
		1,258	עודף/גירעון בתקציב הרגיל השנה
		1,258	עודף/גירעון בתקציב הרגיל השנה ללא קבלת מלוות לאיזון
		1,266	עודף/גירעון מצטבר בתקציב הרגיל לסוף שנה
		42,658	עומס מלוות לפירעון בסוף השנה (כולל הפרשי הצמדה)

2018

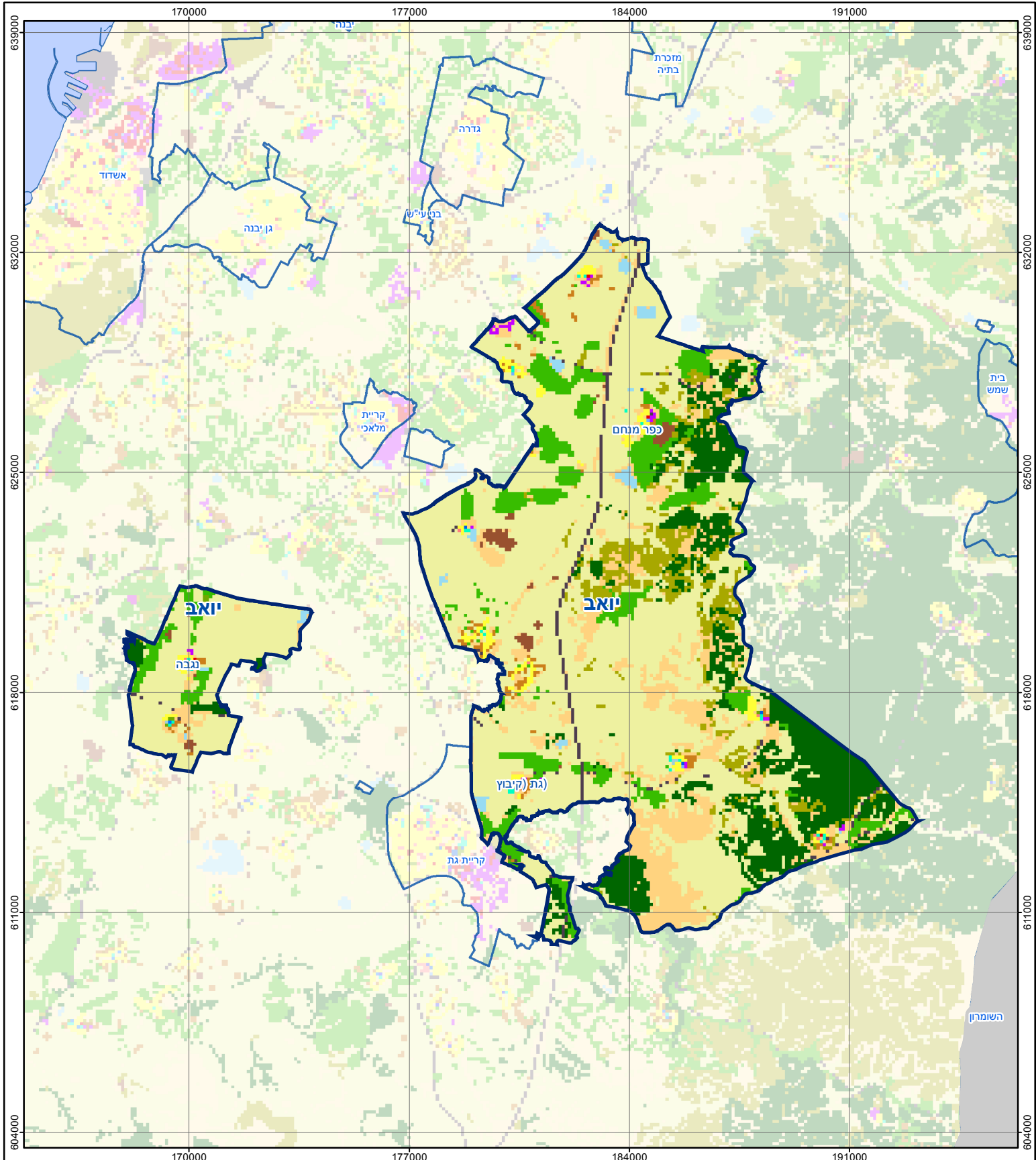
יואב

חיובי ארנונה* לפי סוג נכס (2017 ו-2018)

חיוב באלפי ש"ח		שטחים באלפי מ"ר		סוג הנכס
2018	2017	2018	2017	
35,403	34,517	1,924	1,919	סך הכל
11,417	10,714	310	298	מגורים
9,502	8,496	104	96	משרדים, שירותים ומסחר
3,751	4,565	81	118	תעשייה
2,918	2,620	57	54	מלאכה
-	-	-	-	בנקים וחברות ביטוח
52	109	1	3	בתי מלון
-	-	-	-	חניונים
3,323	3,303	800	780	קרקע תפוסה
254	189	31	24	קרקע תפוסה המשמשת לעריכת אירועים
-	-	-	-	קרקע תפוסה במפעל עתיר שטח
3,350	3,342	111	112	אדמה חקלאית
799	794	342	347	מבנה חקלאי
-	-	-	-	אדמת בניין
-	-	-	-	מגורים שאינם בשימוש
7	9	84	85	מערכת סולרית הממוקמת על גג נכס
-	349	-	-	מערכת סולרית שאינה ממוקמת על גג נכס
-	-	-	-	קרקע תפוסה למערכת סולרית
29	27	3	3	יתר סוגי הנכסים

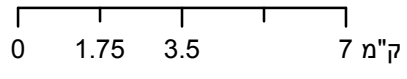
* חיובי ארנונה מתייחסים לנתוני חיוב ראשוני, שאינו כולל את השינויים בסכומי המס בשל הצמדה ואת הגידול הטבעי שחל במהלך השנה כתוצאה מתוספת נכסים.

מקור הנתונים: דוח כספי שנתי מבוקר ברשויות מקומיות, נספח א.



יואב

סוג רשות: מועצה אזורית



מפת התמצאות



שימושי קרקע:	
	חינוך והשכלה
	בריאות ורווחה
	שירותי דת
	חירום והצלה
	שירותי מנהל ציבורי
	בתי עלמין
	תרבות פנאי וספורט
	מלונאות ואירוח כפרי
	מסחר ומגורים במרכז עירוני
	תחבורה
	מסחר ומשרדים
	תעשייה
	מכלולי תשתית
	שירות לציבור ללא אפיון
	מגורים
	מבנים חקלאיים
	כרייה וחציבה
	גופי מים
	גינות לנוי פארק ציבורי
	יער וחורש
	מטעים
	גידולי שדה
	שיחים בתה ועשבוני
	קרקע וסלע