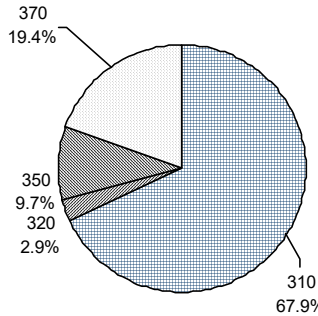


2018

לכיש

כללי

מרחב ימי, רשויות הגובלות בחוף הים: 0 מעמד מוניציפלי: מועצה אזורית	מחוז: הדרום	סמל: 50
ממוצע המרחקים (2015) (ק"מ): 15.9	שנת קבלת מעמד מוניציפלי: 1956	סמל ושם ועדת תכנון ובנייה: 634 לכיש
ממוצע המרחקים משוקלל (2015) (ק"מ): 14.2	שטח (קמ"ר): 378.74	מספר חברי מועצה: 19

אוכלוסייה, לפי צורת יישוב (לא כולל גרים מחוץ ליישובים)	מספר יישובים	צורת יישוב	סמל צורת יישוב
 <p>הערה: המספר שמעל האחוזים מציין את סמל צורת היישוב.</p>	19	סך הכל יישובים במועצה	
	-	יישובים עירוניים, יהודיים 9,000-5,000 תושבים	180
	-	יישובים עירוניים, יהודיים 4,999-2,000 תושבים	190
	-	יישובים עירוניים, מושבים 4,999-2,000 תושבים	191
	-	יישובים עירוניים, מושבים שיתופיים 4,999-2,000 תושבים	192
	-	יישובים עירוניים, קיבוצים 4,999-2,000 תושבים	193
	-	יישובים עירוניים, לא-יהודיים 9,000-5,000 תושבים	280
	-	יישובים עירוניים, לא-יהודיים 4,999-2,000 תושבים	290
	13	מושבים (לרבות כפרים שיתופיים)	310
	1	מושבים שיתופיים	320
	-	קיבוצים	330
	-	יישובים מוסדיים, יהודיים	340
	1	יישובים כפריים אחרים, יהודיים	350
	4	יישובים קהילתיים	370
	-	יישובים מוסדיים, לא-יהודיים	440
	-	יישובים כפריים אחרים, לא-יהודיים	450

דמוגרפיה

אחוזים	מספרים מוחלטים	קבוצת אוכלוסייה ודת	אוכלוסייה בסוף 2018 - סך הכל (אלפים)
100.0	12,067	סך הכל	12.1
99.9		יהודים ואחרים	6.2
99.0		יהודים	5.9
5.8		אחוז גידול האוכלוסייה (לעומת שנה קודמת)	1,008
261		לידות חי	
37		פטירות	
224		ריבוי טבעי - סך הכל	
19.1		שיעור ל-1,000 תושבים	
0.4		פטירות תינוקות (ממוצע 2014-2018)	
..		שיעור ל-1,000 לידות חי 2014-2018	
144		הגירה בתוך הרשות	
357		מאזן הגירה פנימית	
353		מאזן הגירה - סך הכל	
-		עולים בהשתקעות ראשונה	
-		גיל (אחוזים): 17-0	
-		44-18	
-		64-45	
-		+65	
2.6		אחוז עולי 1990+ מסך האוכלוסייה	

גיל	אחוזים
4-0	11.5
9-5	12.3
14-10	10.5
19-15	7.5
29-20	11.9
44-30	20.3
59-45	14.1
64-60	3.5
+65	8.4
17-0	38.8
+75	4.0

התפלגות אוכלוסייה, לפי גיל ומין (אחוזים)	
גיל	מין
נקבות	זכרים
	נקבות
זכרים	זכרים
	נקבות

הגירה פנימית, לפי מין וגיל				סך הכל		נכנסים	יוצאים
גיל		מין		נקבות	זכרים		
+65	64-30	29-15	עד 14	478	484	962	
14	374	165	409	297	308	605	
17	224	137	227				

**2018**

**לכיש**

**שכר ורווחה**

מקבלי קצבאות בגין ילדים (סוף שנה)				מקבלי:	
מספר ילדים במשפחה			סך הכל	דמי אבטלה - סך הכל (ממוצע חודשי)	95
+5	4-3	2-1			
136	502	719	1,357	הכשרה מקצועית	38
771	1,660	1,104	3,535	גיל ממוצע (לא כולל חיילים)	-
<b>נתוני 2017</b>					
שכר חודשי ממוצע של שכיר במשך השנה					
% שינוי ריאלי לעומת שנה קודמת			ש"ח	מזה: אחוז מקבלי השלמת הכנסה	39
7.5			10,294	גמלת הבטחת הכנסה (נפשות, במשך השנה)	149
7.4			12,618	גמלאות (סוף שנה): סיעוד	952
7.1			7,917	נכות כללית	4.2
<b>מספר השכירים</b>					
5,075					
32.0 אחוז השכירים המשתכרים עד שכר מינימום					
0.4054 מדד אי-השוויון - שכירים (מדד גיני, 0 שוויון מלא)					
496 מספר העצמאים					
14,327 הכנסה חודשית ממוצעת של עצמאי במשך השנה (ש"ח)					
5.7 אחוז שינוי ריאלי לעומת שנה קודמת					
29.8 אחוז העצמאים המשתכרים עד מחצית השכר הממוצע					
<b>מבוטחים בקופות חולים</b>					
71.7 באחוזים: כללית					
17.4 מכבי					
4.0 מאוחדת					
6.9 לאומית					

**בנייה ודיור**

גמר בנייה	התחלת בנייה	שטח - סך הכל (אלפי מ"ר)
33.5	24.2	מזה: למגורים (אלפי מ"ר)
19.7	23.9	מספר דירות
95	118	

**תשתיות ושירותים עירוניים**

גמר	התחלה	סלילת כבישים חדשים, הרחבה ושיקום של כבישים
-	-	אורך (ק"מ)
-	-	שטח (אלפי מ"ר)
-	-	הנחת צינורות: מים (ק"מ)
-	-	ביוב (ק"מ)
-	-	תיעול (ק"מ)

**תחבורה**

5,235	כלי רכב מנועיים - סך הכל
3,971	מזה: כלי רכב פרטיים
7.2	גיל ממוצע של כלי רכב פרטי (שנים)
2	תאונות דרכים עם נפגעים (ת"ד) - סך הכל
-	קטלניות
1	קשות
1	קלות
0.2	שיעור ל-1,000 תושבים
0.4	שיעור ל-1,000 כלי רכב
-	הרוגים

**חינוך**

ילדים בגנים של משרד החינוך תשע"ח 2017/18				
סך הכל	גיל 3	גיל 4	גיל 5	גיל 6
865	284	269	285	27

תשע"ח* 2017/18	בתי ספר	כיתות	תלמידים	ממוצע תלמידים לכיתה
סך הכל	5	58	1,493	26
יסודי	5	58	1,493	26
על-יסודי	..	0	0	-
חטיבת ביניים	..	0	0	-
תיכון	..	0	0	-
זכאים לתעודת בגרות מבין תלמידי כיתות יב (אחוזים):				
סך הכל	68.2			
עמדו בדרישות הסף של האוניברסיטאות	61.3			

\*החל משנת הלימודים תשע"ח, הנתונים לא כוללים חינוך מיוחד.

**השכלה גבוהה**

2019	
אחוז	בעלי תארים מישראל מכלל בני 35-55
38.7	מסיימי יב שהחלו לימודים גבוהים בתוך 8 שנים מסיום התיכון
42.7	סטודנטים מכלל בני 20-25
10.9	סטודנטים מכלל האוכלוסייה
3.3	

**פסולת**

1.5	פסולת מוצקה ביתית, מסחרית וגזם (ק"ג לנפש ליום)
2.0	אחוז מחזור

2018

לכיש

**שימושי קרקע 2013**

אחוז	קמ"ר	
100	378.60	סך הכל שטח שיפוט
1.2	4.53	מגורים
-	0.10	חינוך והשכלה
-	0.01	בריאות ורווחה
-	0.11	שירותים ציבוריים
-	0.14	תרבות, פנאי, נופש וספורט
-	0.02	מסחר ומשרדים
-	0.09	תעשייה
0.6	2.43	תשתית ותחבורה
1.2	4.40	מבנים חקלאיים
-	0.02	גינון לנוי, פארק ציבורי
17.1	64.84	יער וחורש
4.6	17.35	מטעים
37.5	141.99	גידולי שדה
37.8	142.57	שטח פתוח אחר
<b>2,163</b>		<b>צפיפות אוכלוסייה לשטח בנוי למגורים (נפשות לקמ"ר)</b>
9.8		אוכלוסייה בסוף 2013 - סך הכל (אלפים)

**מדד פריפריאליות 2015**

4	אשכול: (מ-1 עד 10, 1 הפריפריאלי ביותר)
-0.126	ערך מדד:
107	דירוג: (מ-1 עד 255, 1 הפריפריאלי ביותר)
	<b>דירוג לפי מרכיבי המדד:</b>
77	מדד נגישות פוטנציאלית:
	(מ-1 עד 255, 1 הנגישות הנמוכה ביותר)
149	קרבה לגבול מחוז תל אביב:
	(מ-1 עד 255, 1 המרוחק ביותר)

**מדד חברתי-כלכלי 2015**

6	אשכול: (מ-1 עד 10, 1 הנמוך ביותר)
0.455	ערך מדד:
167	דירוג: (מ-1 עד 255, 1 הנמוך ביותר)

**אוכלוסייה במוסדות לינה 2018**

סך הכל	אחוז מאוכל' הרשות
..	מוסדות לינה
..	דיירי מוסדות לינה
..	בתי אבות ודיור מוגן
..	מוסדות חינוך
..	מוסדות דת
..	מוסדות אשפוז כולל הוסטלים
..	מוסדות אחרים

2018

לכיש

נתוני ביצוע תקציב הרשות (אלפי ש"ח, אלא אם כן צוין אחרת)

הוצאות		הכנסות	
146,419	סך הכל תשלומים (תקציב רגיל ובלתי רגיל)	139,975	סך הכל תקבולים (תקציב רגיל ובלתי רגיל)
100,390	<u>תקציב רגיל - סך הכל</u>	100,435	<u>תקציב רגיל - סך הכל</u>
8,319	הוצאות לנפש (ש"ח)	8,323	הכנסות לנפש (ש"ח)
	<b>לפי פרקי תקציב</b>		<b>לפי פרקי תקציב</b>
7,637	הנהלה וכלליות	47,776	מיסים ומענקים
19,237	שירותים מקומיים	10,313	שירותים מקומיים
54,897	שירותים ממלכתיים	34,089	שירותים ממלכתיים
38,601	מזה: חינוך	25,406	מזה: חינוך
11,312	רווחה	7,783	רווחה
3,871	תרבות	720	תרבות
3,375	מפעלים	3,659	מפעלים
-	מזה: מפעל המים	-	מזה: מפעל מים
15,244	תשלומים בלתי רגילים	4,598	תקבולים בלתי רגילים
	<b>לפי סיווג כלכלי</b>		<b>לפי סיווג כלכלי</b>
29,644	עלות עבודה - סך הכל	41,192	הכנסות עצמיות - סך הכל
11,473	מזה: חינוך	777	מזה: חינוך
2,305	רווחה	210	רווחה
		18,625	ארנונה - סך הכל גבייה *
47,732	הוצאות לפעולות		למגורים
		10,255	סך הכל גבייה
1,167	פירעון מלוות	12,978	סך הכל חיובים נטו
		79.0 %	יחס גבייה לכלל החיובים
337	הוצאות מימון	8,850	גבייה השנה (קרן + ריבית)
		16,213	חיוב בשנת החשבון
634	העברות והוצאות חד-פעמיות (כולל כיסוי גירעון מצטבר)	54.6 %	יחס גבייה השנה לחיוב השנה
		4,094	פטורים, שחרורים והנחות
		1,405	גביית פיגורים (קרן + ריבית)
20,876	כלליות, השתתפויות ותמיכות	8,370	* לא למגורים - סך הכל גבייה
		21,580	עצמיות אחרות
		59,243	הכנסות מהממשלה - סך הכל
		24,453	מזה: משרד החינוך
		7,460	משרד הרווחה
		15,203	מענק כללי
		-	מענקים מיועדים
		6,297	מענקים מיוחדים
		-	מענקים להקטנת גירעון מצטבר
		-	מלווה לאיזון
46,029	<u>תקציב בלתי רגיל - סך הכל</u>	39,540	<u>תקציב בלתי רגיל - סך הכל</u>
45,461	מזה: עבודות שבוצעו במשך השנה	-	מזה: השתתפות בעלי נכסים
-	העברת מלוות	27,716	השתתפות משרדי ממשלה
568	הוצאות אחרות	-	מלוות
		11,824	הכנסות אחרות
			<b>עודף/גירעון בתקציב הרגיל השנה</b>
		45	<b>עודף/גירעון בתקציב הרגיל השנה ללא קבלת מלוות לאיזון</b>
		45	<b>עודף/גירעון מצטבר בתקציב הרגיל לסוף שנה</b>
		-4,674	<b>עומס מלוות לפירעון בסוף השנה (כולל הפרשי הצמדה)</b>
		6,806	

**2018**

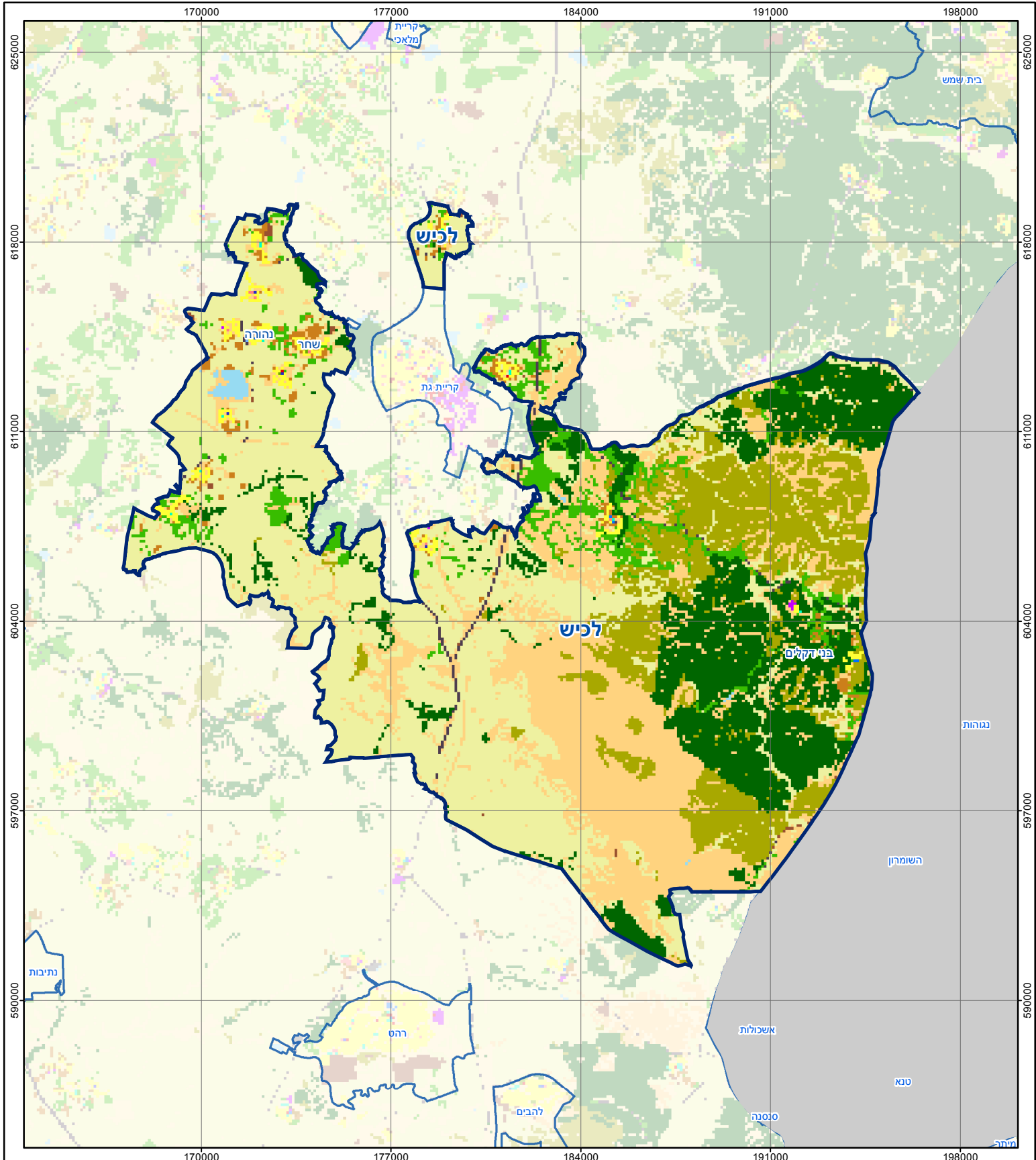
**לביש**

**חיובי ארנונה\* לפי סוג נכס (2017 ו-2018)**

חיוב באלפי ש"ח		שטחים באלפי מ"ר		סוג הנכס
2018	2017	2018	2017	
<b>26,148</b>	<b>24,437</b>	<b>3,741</b>	<b>3,834</b>	<b>סך הכל</b>
13,299	12,408	372	357	מגורים
1,541	1,653	18	20	משרדים, שירותים ומסחר
147	144	6	6	תעשייה
568	340	11	7	מלאכה
-	-	-	-	בנקים וחברות ביטוח
-	-	-	-	בתי מלון
-	-	-	-	חניונים
6,722	6,292	2,838	2,943	קרקע תפוסה
-	-	-	-	קרקע תפוסה המשמשת לעריכת אירועים
-	-	-	-	קרקע תפוסה במפעל עתיר שטח
2,523	2,501	135	136	אדמה חקלאית
844	887	340	340	מבנה חקלאי
-	-	-	-	אדמת בניין
-	-	-	-	מגורים שאינם בשימוש
-	-	-	-	מערכת סולרית הממוקמת על גג נכס
-	-	-	-	מערכת סולרית שאינה ממוקמת על גג נכס
-	-	-	-	קרקע תפוסה למערכת סולרית
504	212	21	24	יתר סוגי הנכסים

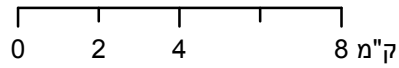
\* חיובי ארנונה מתייחסים לנתוני חיוב ראשוני, שאינו כולל את השינויים בסכומי המס בשל הצמדה ואת הגידול הטבעי שחל במהלך השנה כתוצאה מתוספת נכסים.

מקור הנתונים: דוח כספי שנתי מבוקר ברשויות מקומיות, נספח א.



# לכיש

סוג רשות: מועצה אזורית



## מפת התמצאות



שימושי קרקע:	
כרייה וחציבה	מסחר ומגורים במרכז עירוני
גופי מים	תחבורה
גינון לנוי פארק ציבורי	מסחר ומשרדים
יער חורש	תעשייה
מטעים	מכלולי תשתית
גידולי שדה	שירות לציבור ללא אפיון
שיחים בתה ועשבוני	מגורים
קרקע וסלע	מבנים חקלאיים
חינוך והשכלה	בריאות ורווחה
שירותי דת	חירום והצלה
שירותי מנהל ציבורי	בתי עלמין
תרבות פנאי וספורט	מלונאות ואירוח כפרי