

2018

מגידו

כללי

מסל: 13 מחוז: הצפון	מרחב ימי, רשויות הגובלות בחוף הים: 0 מעמד מוניציפלי: מועצה אזורית
שנת קבלת מעמד מוניציפלי: 1954	סמל ושם ועדת תכנון ובנייה: 254 זרעאלים
מספר חברי מועצה: 13	שטח (קמ"ר): 173.26
	ממוצע המרחקים משוקלל (2015) (ק"מ): 7.3
	ממוצע המרחקים משוקלל (2015) (ק"מ): 6.9

סמל צורת יישוב	צורת יישוב	מספר יישובים	אוכלוסייה, לפי צורת יישוב (לא כולל גרים מחוץ ליישובים)
180	סך הכל יישובים במועצה	13	
190	יישובים עירוניים, יהודיים	-	350 6.7%
191	יישובים עירוניים, מושבים	-	310 26.3%
192	יישובים עירוניים, מושבים שיתופיים	-	
193	יישובים עירוניים, קיבוצים	-	
280	יישובים עירוניים, לא-יהודיים	-	
290	יישובים עירוניים, לא-יהודיים	-	330 67.0%
310	מושבים (לרבות כפרים שיתופיים)	3	
320	מושבים שיתופיים	-	
330	קיבוצים	9	
340	יישובים מוסדיים, יהודיים	-	
350	יישובים כפריים אחרים, יהודיים	1	
370	יישובים קהילתיים	-	
440	יישובים מוסדיים, לא-יהודיים	-	
450	יישובים כפריים אחרים, לא-יהודיים	-	

הערה: המספר שמעל האחוזים מציין את סמל צורת היישוב.

דמוגרפיה

אחוזים	מספרים מוחלטים	קבוצת אוכלוסייה ודת	אוכלוסייה בסוף 2018 - סך הכל (אלפים)				
100.0	11,674	סך הכל	11.7				
99.7		יהודים ואחרים	5.8				
95.5		יהודים	5.9				
0.4		אחוז גידול האוכלוסייה (לעומת שנה קודמת)	987				
178		לידות חי	יחס תלות (ל-1,000 תושבים בלתי תלויים)				
49		פטירות	התפלגות אוכלוסייה, לפי גיל ומין (אחוזים)				
129		ריבוי טבעי - סך הכל					
11.1		שיעור ל-1,000 תושבים					
0.4		פטירות תינוקות (ממוצע 2014-2018)					
..		שיעור ל-1,000 לידות חי 2014-2018					
17		הגירה בתוך הרשות					
-83		מאזן הגירה פנימית					
-5		מאזן הגירה - סך הכל					
79		עולים בהשתקעות ראשונה					
8.9		גיל (אחוזים): 17-0					
87.3		44-18					
3.8		64-45					
0.0		+65					
5.6		אחוז עולי 1990+ מסך האוכלוסייה					
הגירה פנימית, לפי מין וגיל							
גיל				מין		סך הכל	נכנסים
+65	64-30	29-15	עד 14	נקבות	זכרים		
12	163	57	113	168	177	345	
5	178	146	99	211	217	428	יוצאים

2018

מגידו

שכר ורווחה

מקבלי קצבאות בגין ילדים (סוף שנה)				מקבלי:	
מספר ילדים במשפחה			סך הכל	דמי אבטלה - סך הכל (ממוצע חודשי)	67
+5	4-3	2-1			
16	564	824	1,404	הכשרה מקצועית	-
89	1,818	1,260	3,167	גיל ממוצע (לא כולל חיילים)	40
נתוני 2017				דמי אבטלה ממוצעים ליום (ש"ח)	183
שכר חודשי ממוצע של שכיר במשך השנה				קצבאות זקנה ושאימים (סוף שנה)	1,707
% שינוי ריאלי לעומת שנה קודמת		ש"ח		מזה: אחוז מקבלי השלמת הכנסה	1.7
סך הכל		10,821		גמלת הבטחת הכנסה (נפשות, במשך השנה)	39
גברים		13,367		גמלאות (סוף שנה): סיעוד	247
נשים		8,324		נכות כללית	254
				ניידות	43
				נכות מעבודה ותלויים	47
מספר השכירים				מבוטחים בקופות חולים	
5,327 אחוז השכירים המשתכרים עד שכר מינימום				באחוזים: כללית	
29.9				84.9	
מדד אי-השוויון - שכירים (מדד גייני, 0 שוויון מלא)				מכבי	
0.4629				12.6	
מספר העצמאים				מאוחדת	
316				0.5	
הכנסה חודשית ממוצעת של עצמאי במשך השנה (ש"ח)				לאומית	
11,130				2.1	
אחוז שינוי ריאלי לעומת שנה קודמת					
3.2					
אחוז העצמאים המשתכרים עד מחצית השכר הממוצע					
37.3					

בנייה ודיור

גמר בנייה	התחלת בנייה	
17.5	12.2	שטח - סך הכל (אלפי מ"ר)
15.2	10.7	מזה: למגורים (אלפי מ"ר)
84	41	מספר דירות

תשתיות ושירותים עירוניים

גמר	התחלה	
-	-	סלילת כבישים חדשים, הרחבה ושיקום של כבישים
-	-	אורך (ק"מ)
-	-	שטח (אלפי מ"ר)
0.3	-	הנחת צינורות: מים (ק"מ)
0.0	-	ביוב (ק"מ)
-	-	תיעול (ק"מ)

תחבורה

4,457	כלי רכב מנועיים - סך הכל
3,766	מזה: כלי רכב פרטיים
6.4	גיל ממוצע של כלי רכב פרטי (שנים)
3	תאונות דרכים עם נפגעים (ת"ד) - סך הכל
-	קטלניות
-	קשות
3	קלות
0.3	שיעור ל-1,000 תושבים
0.7	שיעור ל-1,000 כלי רכב
-	הרוגים

חינוך

ילדים בגנים של משרד החינוך תשע"ח 2017/18				
סך הכל	גיל 3	גיל 4	גיל 5	גיל 6
656	214	186	231	25

תשע"ח* 2017/18	בתי ספר	כיתות	תלמידים	ממוצע תלמידים לכיתה
סך הכל	4	79	2,157	27
יסודי	3	46	1,227	27
על-יסודי	..	33	930	28
חטיבת ביניים	..	16	502	31
תיכון	..	17	428	25
זכאים לתעודת בגרות מבין תלמידי כיתות יב (אחוזים):				
סך הכל	80.5			
עמדו בדרישות הסף של האוניברסיטאות	69.9			

*החל משנת הלימודים תשע"ח, הנתונים לא כוללים חינוך מיוחד.

השכלה גבוהה

2019	
אחוז	
48.4	בעלי תארים מישראל מכלל בני 35-55
38.5	מסיימי יב שהחלו לימודים גבוהים בתוך 8 שנים מסיום התיכון
6.5	סטודנטים מכלל בני 20-25
3.1	סטודנטים מכלל האוכלוסייה

פסולת

פסולת מוצקה ביתית, מסחרית וגזם (ק"ג לנפש ליום)	2.2
אחוז מחזור	40.0

2018

מגידו

שימושי קרקע 2013

אחוז	קמ"ר	
100	173.42	סך הכל שטח שיפוט
2.3	3.93	מגורים
-	0.03	חינוך והשכלה
-	-	בריאות ורווחה
-	0.01	שירותים ציבוריים
0.1	0.17	תרבות, פנאי, נופש וספורט
-	0.05	מסחר ומשרדים
0.3	0.45	תעשייה
1.0	1.68	תשתית ותחבורה
0.6	1.07	מבנים חקלאיים
-	0.06	גינון לנוי, פארק ציבורי
23.1	40.11	יער וחורש
6.6	11.40	מטעים
38.6	66.90	גידולי שדה
27.4	47.56	שטח פתוח אחר
2,799		צפיפות אוכלוסייה לשטח בנוי למגורים (נפשות לקמ"ר)
11.0		אוכלוסייה בסוף 2013 - סך הכל (אלפים)

מדד פריפריאליות 2015

4	אשכול: (מ-1 עד 10, 1 הפריפריאלי ביותר)
-0.082	ערך מדד:
111	דירוג: (מ-1 עד 255, 1 הפריפריאלי ביותר)
	<u>דירוג לפי מרכיבי המדד:</u>
93	מדד נגישות פוטנציאלית:
	(מ-1 עד 255, 1 הנגישות הנמוכה ביותר)
136	קרבה לגבול מחוז תל אביב:
	(מ-1 עד 255, 1 המרוחק ביותר)

מדד חברתי-כלכלי 2015

7	אשכול: (מ-1 עד 10, 1 הנמוך ביותר)
0.593	ערך מדד:
177	דירוג: (מ-1 עד 255, 1 הנמוך ביותר)

2018 אוכלוסייה במוסדות לינה

אחוז מאוכל' הרשות	סך הכל	
	5	מוסדות לינה
	125	דיירי מוסדות לינה
0.45		בתי אבות ודיור מוגן
-		מוסדות חינוך
-		מוסדות דת
-		מוסדות אשפוז כולל הוסטלים
0.63		מוסדות אחרים

2018

מגידו

נתוני ביצוע תקציב הרשות (אלפי ש"ח, אלא אם כן צוין אחרת)

הוצאות		הכנסות	
142,892	סך הכל תשלומים (תקציב רגיל ובלתי רגיל)	138,350	סך הכל תקבולים (תקציב רגיל ובלתי רגיל)
110,349	תקציב רגיל - סך הכל	110,267	תקציב רגיל - סך הכל
9,453	הוצאות לנפש (ש"ח)	9,446	הכנסות לנפש (ש"ח)
	לפי פרקי תקציב		לפי פרקי תקציב
11,980	הנהלה וכלליות	40,523	מיסים ומענקים
17,134	שירותים מקומיים	6,952	שירותים מקומיים
67,466	שירותים ממלכתיים	54,457	שירותים ממלכתיים
47,539	מזה: חינוך	40,330	מזה: חינוך
11,346	רווחה	8,857	רווחה
8,060	תרבות	5,128	תרבות
6,540	מפעלים	5,850	מפעלים
-	מזה: מפעל המים	-	מזה: מפעל מים
7,229	תשלומים בלתי רגילים	2,485	תקבולים בלתי רגילים
	לפי סיווג כלכלי		לפי סיווג כלכלי
21,181	עלות עבודה - סך הכל	61,512	הכנסות עצמיות - סך הכל
5,241	מזה: חינוך	6,695	מזה: חינוך
1,831	רווחה	807	רווחה
61,559	הוצאות לפעולות	37,001	ארנונה - סך הכל גבייה *
		16,606	סך הכל גבייה
5,266	פירעון מלוות	19,400	סך הכל חיובים נטו
626	הוצאות מימון	85.6 %	יחס גבייה לכלל החיובים
		15,839	גבייה השנה (קרן + ריבית)
		19,797	חיוב בשנת החשבון
632	העברות והוצאות חד-פעמיות (כולל כיסוי גירעון מצטבר)	80.0 %	יחס גבייה השנה לחיוב השנה
		2,780	פטורים, שחרורים והנחות
		767	גביית פיגורים (קרן + ריבית)
21,085	כלליות, השתתפויות ותמיכות	20,395	* לא למגורים - סך הכל גבייה
		17,009	עצמיות אחרות
		48,755	הכנסות מהממשלה - סך הכל
		37,614	מזה: משרד החינוך
		9,152	משרד הרווחה
		17	מענק כללי
		510	מענקים מיועדים
		-	מענקים מיוחדים
		-	מענקים להקטנת גירעון מצטבר
		-	מלווה לאיזון
32,543	תקציב בלתי רגיל - סך הכל	28,083	תקציב בלתי רגיל - סך הכל
30,841	מזה: עבודות שבוצעו במשך השנה	7,779	מזה: השתתפות בעלי נכסים
-	העברת מלוות	8,260	השתתפות משרדי ממשלה
1,702	הוצאות אחרות	6,510	מלוות
		5,534	הכנסות אחרות
		-82	עודף/גירעון בתקציב הרגיל השנה
		-82	עודף/גירעון בתקציב הרגיל השנה ללא קבלת מלוות לאיזון
		-5,189	עודף/גירעון מצטבר בתקציב הרגיל לסוף שנה
		48,534	עומס מלוות לפירעון בסוף השנה (כולל הפרשי הצמדה)

2018

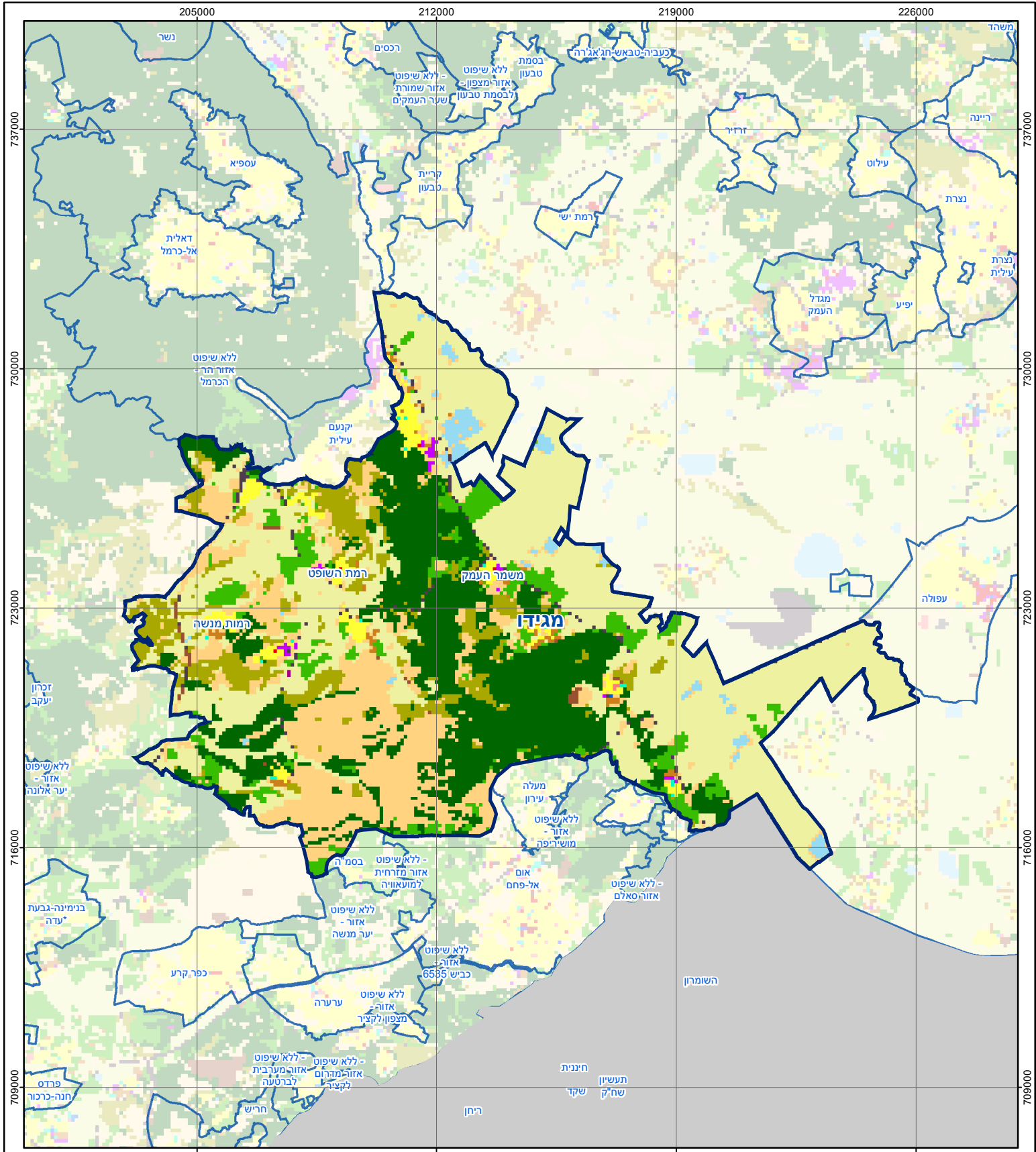
מגידו

חיובי ארנונה* לפי סוג נכס (2017 ו-2018)

חיוב באלפי ש"ח		שטחים באלפי מ"ר		סוג הנכס
2018	2017	2018	2017	
42,312	38,791	2,000	1,677	סך הכל
19,733	19,629	541	543	מגורים
5,095	3,720	64	47	משרדים, שירותים ומסחר
3,531	3,639	59	61	תעשייה
1,555	679	10	11	מלאכה
-	-	-	-	בנקים וחברות ביטוח
91	80	2	2	בתי מלון
-	-	-	-	חניונים
3,580	2,866	163	133	קרקע תפוסה
-	-	-	-	קרקע תפוסה המשמשת לעריכת אירועים
-	-	-	-	קרקע תפוסה במפעל עתיר שטח
1,352	1,373	70	73	אדמה חקלאית
164	111	420	290	מבנה חקלאי
-	-	-	-	אדמת בניין
-	-	-	-	מגורים שאינם בשימוש
-	-	-	-	מערכת סולרית הממוקמת על גג נכס
-	-	-	-	מערכת סולרית שאינה ממוקמת על גג נכס
-	-	-	-	קרקע תפוסה למערכת סולרית
7,211	6,694	671	518	יתר סוגי הנכסים

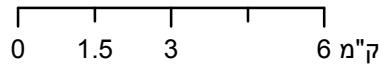
* חיובי ארנונה מתייחסים לנתוני חיוב ראשוני, שאינם כולל את השינויים בסכומי המס בשל הצמדה ואת הגידול הטבעי שחל במהלך השנה כתוצאה מתוספת נכסים.

מקור הנתונים: דוח כספי שנתי מבוקר ברשויות מקומיות, נספח א.



מגידו

סוג רשות: מועצה אזורית



מפת התמצאות



שימושי קרקע:	
	חינוך והשכלה
	בריאות ורווחה
	שירותי דת
	חירום והצלה
	שירותי מנהל ציבורי
	בתי עלמין
	תרבות פנאי וספורט
	מלונאות ואירוח כפרי
	מסחר ומגורים במרכז עירוני
	תחבורה
	מסחר ומשרדים
	תעשייה
	מכלולי תשתית
	שירות לציבור ללא אפיון
	מגורים
	מבנים חקלאיים
	כרייה וחציבה
	גופי מים
	גינות לנוי פארק ציבורי
	יער וחורש
	מטעים
	גידולי שדה
	שיחים בתה ועשבוני
	קרקע וסלע

