

2018

הרצלייה

כללי

מספרים מוחלטים	קבוצת אוכלוסייה ודת	אחוזים
95,142	סך הכל	100.0
	יהודים ואחרים	99.8
	יהודים	95.1

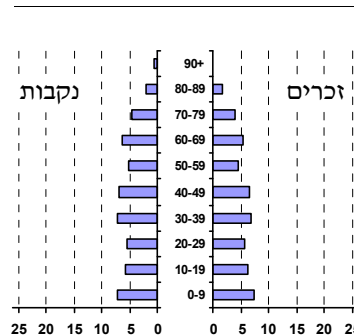
סמל: 6400 מחוז: תל אביב
 מעמד מוניציפלי: עירייה
 שנת קבלת מעמד מוניציפלי: 1960
 מספר חברי מועצה: 21
 סמל ושם ועדת תכנון ובנייה: 504 הרצלייה
 מרחק מגבול מחוז תל אביב (2015) (ק"מ): 00.0
 מרחב ימי, רשויות הגובלות בחוף הים: 1

דמוגרפיה

אחוז גידול האוכלוסייה (לעומת שנה קודמת) 1.2
 לידות חי 1,315
 פטירות 654
 ריבוי טבעי - סך הכל 661
 שיעור ל-1,000 תושבים 7.0
 פטירות תינוקות (ממוצע 2014-2018) 1.4
 שיעור ל-1,000 לידות חי 2018-2014 (1.0)
 הגירה בתוך הרשות 4,317
 מאזן הגירה פנימית ..
 מאזן הגירה - סך הכל 620
 עולים בהשקעות ראשונה 681
 גיל (אחוזים): 17-0 25.3
 44-18 43.0
 64-45 21.3
 +65 10.4
 אחוז עולי 1990+ מסך האוכלוסייה 12.4

אוכלוסייה בסוף 2018 (אלפים) 95.1
 זכרים 46.2
 נקבות 48.9
 יחס תלות (ל-1,000 תושבים בלתי תלויים) 844

התפלגות אוכלוסייה, לפי גיל ומין (אחוזים)



הגירה פנימית, לפי מין וגיל

גיל				מין		סך הכל	
+65	64-30	29-15	עד 14	נקבות	זכרים		
275	1,757	990	810	1,956	1,876	3,832	נכנסים
311	1,716	1,015	791	1,947	1,886	3,833	יוצאים

שכר ורווחה

מקבלי קצבאות בגין ילדים (סוף שנה)

מספר ילדים במשפחה			סך הכל	משפחות ילדים
+5	4-3	2-1		
166	3,157	8,331	11,654	
938	9,959	12,675	23,572	

נתוני 2017
 שכר חודשי ממוצע של שכיר במשך השנה

% שינוי ריאלי לעומת שנה קודמת	ש"ח	סך הכל
5.4	12,334	הכל
5.3	15,012	גברים
5.6	9,768	נשים

מספר השכירים 43,884
 אחוז השכירים המשתכרים עד שכר מינימום 31.7
 מדד אי-השוויון - שכירים (מדד גיני, 0 שוויון מלא) 0.5003
 מספר העצמאים 4,262
 הכנסה חודשית ממוצעת של עצמאי במשך השנה (ש"ח) 12,870
 אחוז שינוי ריאלי לעומת שנה קודמת 5.6
 אחוז העצמאים המשתכרים עד מחצית השכר הממוצע 34.9

מקבלי:

דמי אבטלה - סך הכל (ממוצע חודשי) 786
 מזה: גברים 347
 הכשרה מקצועית ..
 גיל ממוצע (לא כולל חיילים) 41
 דמי אבטלה ממוצעים ליום (ש"ח) 174
 קצבאות זקנה ושאיירים (סוף שנה) 17,058
 מזה: אחוז מקבלי השלמת הכנסה 7.4
 גמלת הבטחה הכנסה (נפשות, במשך השנה) 435
 גמלאות (סוף שנה): סיעוד 1,977
 נכות כללית 2,336
 ניידות 402
 נכות מעבודה ותלויים 395

מבוטחים בקופות חולים

באחוזים: כללית 37.9
 מכבי 45.2
 מאוחדת 12.8
 לאומית 4.2

2018

הרצלייה

מים

11,377 תקבולים (אלפי מ"ק)		
372 פחת (אלפי מ"ק)		
3.3 אחוז הפחת מסך כל תקבולי המים צריכה, לפי ייעוד		
אחוז מסך הכל	אלפי מ"ק	
100.0	11,005	סך הכל
99.4	10,940	ביתית (וכל צריכה אחרת)
0.6	65	חקלאית
צריכה ביתית (וכל צריכה אחרת), לפי ייעוד		
מ"ק לנפש	אחוז	אלפי מ"ק
115.0	100.0	10,940
84.1	73.2	8,005
5.3	4.6	503
7.2	6.3	689
12.2	10.6	1,165
1.3	1.1	121

תחבורה

46,172	כלי רכב מנועיים - סך הכל
40,468	מזה: כלי רכב פרטיים
6.5	גיל ממוצע של כלי רכב פרטי (שנים)
119	תאונות דרכים עם נפגעים (ת"ד) - סך הכל
1	קטלניות
11	קשות
107	קלות
1.3	שיעור ל-1,000 תושבים
2.6	שיעור ל-1,000 כלי רכב
1	הרוגים

פסולת

2.2	פסולת מוצקה ביתית, מסחרית וגזם (ק"ג לנפש ליום)
20.1	אחוז מחזור

בנייה ודיור

גמר בנייה	התחלת בנייה	
272.8	336.0	שטח - סך הכל (אלפי מ"ר)
223.7	331.1	מזה: למגורים (אלפי מ"ר)
1,428	1,621	מספר דירות
36,377		מספר דירות למגורים לפי מרשם מבנים ודירות

שטח וצפיפות

24.07	שטח (קמ"ר)
4,383.4	צפיפות לקמ"ר

חינוך

ילדים בגנים של משרד החינוך תשע"ח 2017/18				
גיל 6	גיל 5	גיל 4	גיל 3	סך הכל
98	1,313	1,270	1,254	3,935

תשע"ח* 2017/18	בתי ספר	כיתות	תלמידים	ממוצע תלמידים לכיתה
סך הכל	32	492	13,837	28
יסודי	16	252	7,150	28
על-יסודי	21	240	6,687	28
חטיבת ביניים	11	116	3,386	29
תיכון	10	124	3,301	27
זכאים לתעודת בגרות מבין תלמידי כיתות יב (אחוזים):				
סך הכל	85.3			
עמדו בדרישות הסף של האוניברסיטאות	79.2			

* החל משנת הלימודים תשע"ח, הנתונים לא כוללים חינוך מיוחד.

השכלה גבוהה

2019	אחוז
42.5	בעלי תארים מישראל מכלל בני 35-55
57.0	מסיימי יב שהחלו לימודים גבוהים בתוך 8 שנים מסיום התיכון
18.4	סטודנטים מכלל בני 20-25
3.4	סטודנטים מכלל האוכלוסייה

בריאות

4.42	2018-2014	שיעור פטירות מתוקנן ל-1,000 תושבים
84.2	2018-2014	תוחלת חיים - סך הכל
2.10		שיעור פרייון כולל ל-1,000 תושבים
6,146.3	2016-2014	מספר מקרי סוכרת ממוצע לשנה
43.5	2016-2014	שיעור מקרי סוכרת מתוקנן ל-1,000 תושבים
		בעלי עודף משקל/השמנת יתר (אחוזים)
19.6	2017/18	כיתה א
28.0	2017/18	כיתה ז
207.4	2015-2011	מספר מקרי סרטן ממוצע לשנה, גברים
339.21	2015-2011	שיעור מקרי סרטן מכל הסוגים מתוקנן ל-100,000 תושבים, גברים
223.2	2015-2011	מספר מקרי סרטן ממוצע לשנה, נשים
324.93	2015-2011	שיעור מקרי סרטן מכל הסוגים מתוקנן ל-100,000 תושבים, נשים

תשתיות ושירותים עירוניים

גמר	התחלה	
3.6	4.1	סלילת כבישים חדשים, הרחבה ושיקום של כבישים אורך (ק"מ)
61.1	43.3	שטח (אלפי מ"ר)
7.1	5.7	הנחת צינורות: מים (ק"מ)
1.8	7.8	ביוב (ק"מ)
-	-	תיעול (ק"מ)

2018

הרצלייה

מדד פריפריאליות 2015

8	אשכול: (מ-1 עד 10, 1 הפריפריאלי ביותר)
2.137	ערך מדד:
235	דירוג: (מ-1 עד 255, 1 הפריפריאלי ביותר)
235	דירוג לפי מרכיבי המדד:
235	מדד נגישות פוטנציאלית: (מ-1 עד 255, 1 הנגישות הנמוכה ביותר)
250	קרבה לגבול מחוז תל אביב: (מ-1 עד 255, 1 המרוחק ביותר)

מדד חברתי-כלכלי 2015

8	אשכול: (מ-1 עד 10, 1 הנמוך ביותר)
1.291	ערך מדד:
227	דירוג: (מ-1 עד 255, 1 הנמוך ביותר)

מדד קומפקטיות 2018

8	אשכול: (מ-1 עד 10, 1 הקומפקטי ביותר)
164	דירוג: (מ-1 עד 197, 1 הקומפקטי ביותר)
0.944	ציון תקן:

סקר כוח אדם

74.4	סך הכל בני 15 ומעלה (אלפים) התעודה הגבוהה ביותר (אחוזים)
12.5	ללא תעודה, תעודת סיום בי"ס יסודי או חט"ב
10.4	תעודת סיום בי"ס תיכון
22.4	תעודת בגרות
10.2	תעודת סיום מוסד על תיכון
41.5	תעודה אקדמית
70.7	תכונות כוח עבודה אחוז המשתתפים בכוח העבודה
68.6	שיעור תעסוקה
2.9	אחוז בלתי מועסקים
58.9	אחוז מועסקים מחוץ ליישוב המגורים
34.9	סך כל משקי הבית (אלפים) ממוצע נפשות למשק בית
2.7	בעלות על דירה (אחוז מתוך משקי הבית) בבעלות
61.2	בבעלות
34.9	בשכירות

שימושי קרקע 2013

אחוז	קמ"ר	
100.0	21.77	סך הכל שטח שיפוט
43.6	9.49	מגורים
2.0	0.44	חינוך והשכלה
0.5	0.10	בריאות ורווחה
0.8	0.17	שירותים ציבוריים
2.0	0.44	תרבות, פנאי, נופש וספורט
3.6	0.79	מסחר ומשרדים
0.8	0.17	תעשייה
2.5	0.55	תשתית ותחבורה
-	-	מבנים חקלאיים
0.2	0.05	גינון לנוי, פארק ציבורי
-	-	יער וחורש
2.6	0.56	מטעים
10.3	2.24	גידולי שדה
31.1	6.77	שטח פתוח אחר

2017

מורשעים בדן

151	סך הכל
2.2	שיעור ל-1,000 בני 19 ומעלה
אחוז	סוגי עבירות
31.1	כלפי הסדר הציבורי
15.9	כלפי חיי אדם וגופו
15.2	מוסר
15.9	רכוש
..	מרמה וכלכליות
16.6	רישוי
..	אחר

9,463	צפיפות אוכלוסייה לשטח בנוי למגורים (נפשות לקמ"ר)
89.8	אוכלוסייה בסוף 2013 - סך הכל (אלפים)

אוכלוסייה במוסדות לינה 2018

אחוז מאוכל' הרשות	סך הכל	מוסדות לינה
18	1,278	דיירי מוסדות לינה
0.77		בתי אבות ודוור מוגן
0.21		מוסדות חינוך
-		מוסדות דת
0.33		מוסדות אשפוז כולל הוסטלים
0.03		מוסדות אחרים

2018

הרצלייה

נתוני ביצוע תקציב הרשות (אלפי ש"ח, אלא אם כן צוין אחרת)

הוצאות		הכנסות	
1,270,103	סך הכל תשלומים (תקציב רגיל ובלתי רגיל)	1,332,979	סך הכל תקבולים (תקציב רגיל ובלתי רגיל)
929,384	תקציב רגיל - סך הכל	948,987	תקציב רגיל - סך הכל
9,768	הוצאות לנפש (ש"ח)	9,974	הכנסות לנפש (ש"ח)
	לפי פרקי תקציב		לפי פרקי תקציב
89,210	הנהלה וכלליות	593,022	מיסים ומענקים
188,629	שירותים מקומיים	27,471	שירותים מקומיים
488,380	שירותים ממלכתיים	241,606	שירותים ממלכתיים
299,510	מזה: חינוך	176,063	מזה: חינוך
101,475	רווחה	61,894	רווחה
76,262	תרבות	3,431	תרבות
35,411	מפעלים	48,493	מפעלים
2,100	מזה: מפעל המים	2,809	מזה: מפעל מים
127,754	תשלומים בלתי רגילים	38,395	תקבולים בלתי רגילים
	לפי סיווג כלכלי		לפי סיווג כלכלי
377,549	עלות עבודה - סך הכל	717,427	הכנסות עצמיות - סך הכל
178,085	מזה: חינוך	7,672	מזה: חינוך
20,511	רווחה	1,736	רווחה
		539,447	ארנונה - סך הכל גבייה
220,679	הוצאות לפעולות		* למגורים
24,724	פירעון מלוות	205,636	סך הכל גבייה
20,281	הוצאות מימון	238,631	סך הכל חיובים נטו
		86.2 %	יחס גבייה לכלל החיובים
52,239	העברות והוצאות חד-פעמיות (כולל כיסוי גירעון מצטבר)	190,802	גבייה השנה (קרן + ריבית)
		245,034	חיוב בשנת החשבון
		77.9 %	יחס גבייה השנה לחיוב השנה
233,912	כלליות, השתתפויות ותמיכות	37,698	פטורים, שחרורים והנחות
		14,834	גביית פיגורים (קרן + ריבית)
		333,811	* לא למגורים - סך הכל גבייה
		168,572	עצמיות אחרות
		231,560	הכנסות מהממשלה - סך הכל
		164,640	מזה: משרד החינוך
		59,610	משרד הרווחה
		-	מענק כללי
		2,117	מענקים מיועדים
		-	מענקים מיוחדים
		-	מענקים להקטנת גירעון מצטבר
		-	מלווה לאיזון
340,719	תקציב בלתי רגיל - סך הכל	383,992	תקציב בלתי רגיל - סך הכל
290,879	מזה: עבודות שבוצעו במשך השנה	-	מזה: השתתפות בעלי נכסים
-	העברת מלוות	58,943	השתתפות משרדי ממשלה
49,840	הוצאות אחרות	-	מלוות
		325,049	הכנסות אחרות
		19,603	עודף/גירעון בתקציב הרגיל השנה
		19,603	עודף/גירעון בתקציב הרגיל השנה ללא קבלת מלוות לאיזון
		46,457	עודף/גירעון מצטבר בתקציב הרגיל לסוף שנה
		61,195	עומס מלוות לפירעון בסוף השנה (כולל הפרשי הצמדה)

2018

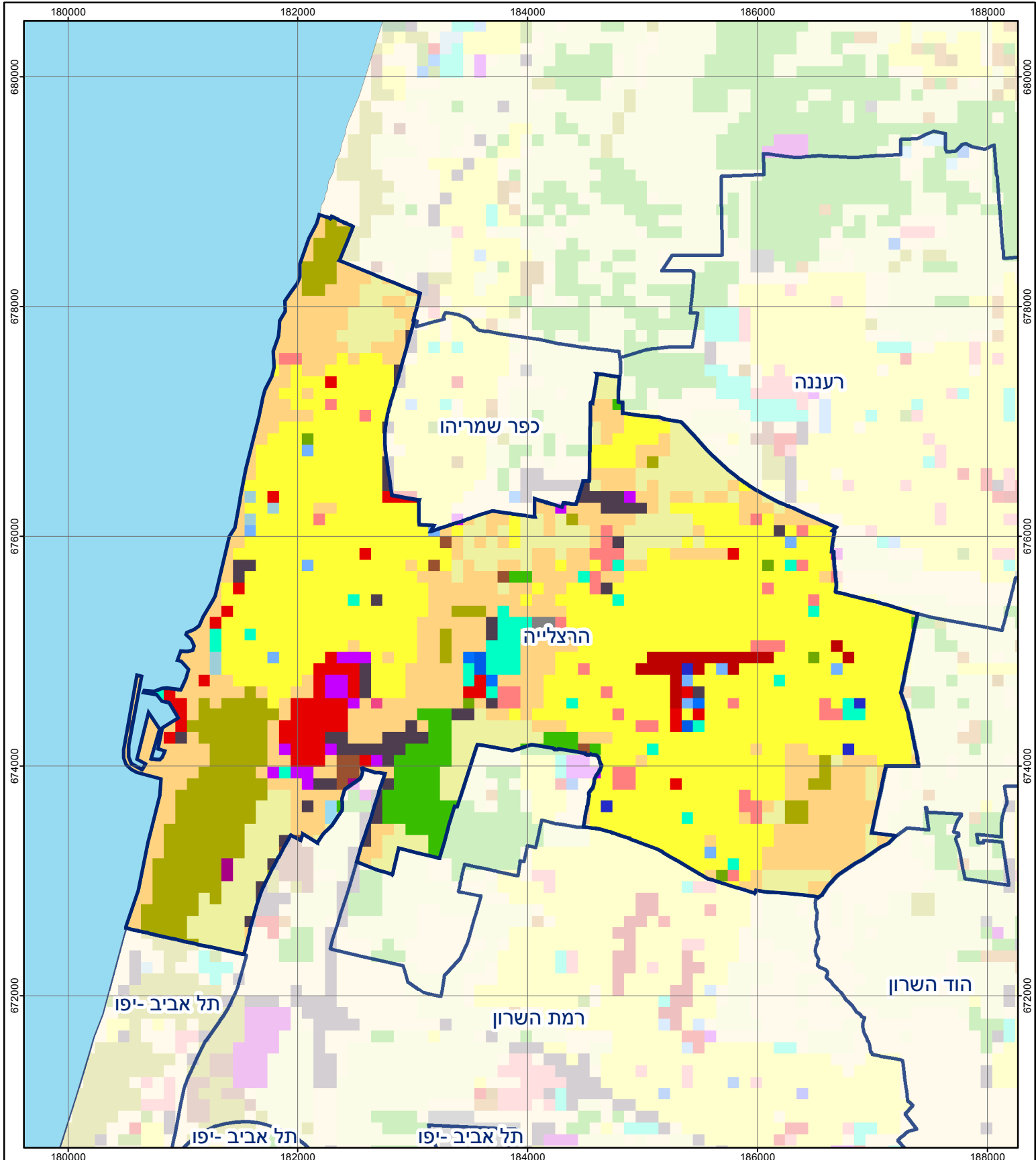
הרצלייה

חיובי ארנונה* לפי סוג נכס (2017 ו-2018)

חיוב באלפי ש"ח		שטחים באלפי מ"ר		סוג הנכס
2018	2017	2018	2017	
619,253	591,270	7,727	7,606	סך הכל
241,860	232,660	3,919	3,857	מגורים
201,842	189,662	654	630	משרדים, שירותים ומסחר
62,597	60,769	477	472	תעשייה
-	-	-	-	מלאכה
17,429	18,229	13	14	בנקים וחברות ביטוח
14,203	12,731	116	106	בתי מלון
41,572	38,773	767	739	חניונים
11,062	10,883	506	509	קרקע תפוסה
101	99	3	3	קרקע תפוסה המשמשת לעריכת אירועים
4,234	4,141	621	621	קרקע תפוסה במפעל עתיר שטח
17	16	439	439	אדמה חקלאית
84	97	2	2	מבנה חקלאי
-	-	-	-	אדמת בניין
-	-	-	-	מגורים שאינם בשימוש
-	-	-	-	מערכת סולרית הממוקמת על גג נכס
-	-	-	-	מערכת סולרית שאינה ממוקמת על גג נכס
-	-	-	-	קרקע תפוסה למערכת סולרית
24,252	23,211	210	214	יתר סוגי הנכסים

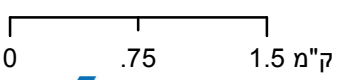
* חיובי ארנונה מתייחסים לנתוני חיוב ראשוני, שאינם כוללים את השינויים בסכומי המס בשל הצמדה ואת הגידול הטבעי שחל במהלך השנה כתוצאה מתוספת נכסים.

מקור הנתונים: דוח כספי שנתי מבוקר ברשויות מקומיות, נספח א.



הרצלייה

סוג רשות: עירייה
 סמל יישוב: 6400



מפת התמצאות



שימושי קרקע:	
	חינוך והשכלה
	בריאות ורווחה
	שירותי דת
	חירום והצלה
	שירותי מנהל ציבורי
	בתי עלמין
	תרבות פנאי וספורט
	מלונאות ואירוח כפרי
	מסחר ומגורים במרכז עירוני
	תחבורה
	מסחר ומשרדים
	תעשייה
	מכלולי תשתית
	שירות לציבור ללא אפיון
	מגורים
	מבנים חקלאיים
	כרייה וחציבה
	גופי מים
	גינות לנוי פארק ציבורי
	יער וחורש
	מטעים
	גידולי שדה
	שיחים בתה ועשבוני
	קרקע וסלע