

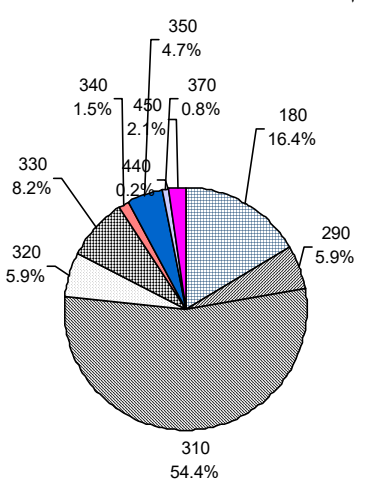
2018

מטה יהודה

כללי

סמל: 26 מחוז: ירושלים	מרחב ימי, רשויות הגובלות בחוף הים: 0 מעמד מוניציפלי: מועצה אזורית
שנת קבלת מעמד מוניציפלי: 1964 סמל ושם ועדת תכנון ובנייה: 151 מטה יהודה	ממוצע המרחקים (2015) (ק"מ): 15.4
מספר חברי מועצה: 59	שטח (קמ"ר): 481.40
	ממוצע המרחקים משוקלל (2015) (ק"מ): 16.0

סמל צורת יישוב	צורת יישוב	מספר יישובים	אוכלוסייה, לפי צורת יישוב (לא כולל גרים מחוץ ליישובים)
	סך הכל יישובים במועצה	64	
180	יישובים עירוניים, יהודיים 9,000-5,000 תושבים	1	350 4.7%
190	יישובים עירוניים, יהודיים 4,999-2,000 תושבים	-	340 1.5%
191	יישובים עירוניים, מושבים 4,999-2,000 תושבים	-	450 2.1%
192	יישובים עירוניים, מושבים שיתופיים 4,999-2,000 תושבים	-	370 0.8%
193	יישובים עירוניים, קיבוצים 4,999-2,000 תושבים	-	180 16.4%
280	יישובים עירוניים, לא-יהודיים 9,000-5,000 תושבים	-	440 0.2%
290	יישובים עירוניים, לא-יהודיים 4,999-2,000 תושבים	1	330 8.2%
310	מושבים (לרבות כפרים שיתופיים)	37	320 5.9%
320	מושבים שיתופיים	4	
330	קיבוצים	8	
340	יישובים מוסדיים, יהודיים	6	
350	יישובים כפריים אחרים, יהודיים	4	
370	יישובים קהילתיים	1	
440	יישובים מוסדיים, לא-יהודיים	1	
450	יישובים כפריים אחרים, לא-יהודיים	1	



הערה: המספר שמעל האחוזים מציין את סמל צורת היישוב.

דמוגרפיה

אחוזים	מספרים מוחלטים	קבוצת אוכלוסייה ודת	אוכלוסייה בסוף 2018 - סך הכל (אלפים)
100.0	58,473	סך הכל	58.5
91.4		יהודים ואחרים	29.4
88.8		יהודים	29.1
3.4		אחוז גידול האוכלוסייה (לעומת שנה קודמת)	917
939		לידות חי	
183		פטירות	
756		ריבוי טבעי - סך הכל	
13.1		שיעור ל-1,000 תושבים	
1.4		פטירות תינוקות (ממוצע 2014-2018)	
(1.5)		שיעור ל-1,000 לידות חי 2018-2014	
865		הגירה בתוך הרשות	
1,238		מאזן הגירה פנימית	
1,320		מאזן הגירה - סך הכל	
101		עולים בהשתקעות ראשונה	
31.7		גיל (אחוזים): 0-17	
42.6		18-44	
11.9		45-64	
13.9		+65	
5.8		אחוז עולי 1990+ מסך האוכלוסייה	

גיל	אחוזים
4-0	10.1
9-5	10.4
14-10	9.6
19-15	8.2
29-20	12.3
44-30	20.2
59-45	15.9
64-60	3.8
+65	9.5
17-0	35.2
+75	4.0

הגירה פנימית, לפי מין וגיל		סך הכל		נכנסים	יוצאים
גיל	מין	נקבות	זכרים		
+65	64-30	29-15	עד 14	1,782	1,744
156	1,498	557	1,315	1,744	1,744
73	908	514	793	1,154	1,134
				3,526	2,288

2018

מטה יהודה

שכר ורווחה

מקבלי קצבאות בגין ילדים (סוף שנה)				מקבלי:	
מספר ילדים במשפחה			סך הכל	דמי אבטלה - סך הכל (ממוצע חודשי)	344
+5	4-3	2-1			
296	2,436	3,528	6,260	הכשרה מקצועית	..
1,617	8,030	5,415	15,062	גיל ממוצע (לא כולל חיילים)	39
נתוני 2017				דמי אבטלה ממוצעים ליום (ש"ח)	155
שכר חודשי ממוצע של שכיר במשך השנה				קצבאות זקנה ושאריות (סוף שנה)	6,210
% שינוי ריאלי לעומת שנה קודמת		ש"ח		מזה: אחוז מקבלי השלמת הכנסה	3.6
4.2	10,954			גמלת הבטחת הכנסה (נפשות, במשך השנה)	347
4.5	13,254		סך הכל	גמלאות (סוף שנה): סיעוד	748
3.5	8,662		גברים	נכות כללית	880
			נשים	ניידות	166
מספר השכירים				נכות מעבודה ותלויים	161
23,759 אחוז השכירים המשתכרים עד שכר מינימום				מבוטחים בקופות חולים	
31.6 מדד אי-השוויון - שכירים (מדד גיני, 0 שוויון מלא)				באחוזים: כללית	
0.4466 מספר העצמאים				מכבי	
2,067 הכנסה חודשית ממוצעת של עצמאי במשך השנה (ש"ח)				מאוחדת	
12,244 אחוז שינוי ריאלי לעומת שנה קודמת				לאומית	
8.9 אחוז העצמאים המשתכרים עד מחצית השכר הממוצע				3.5	
35.9					

בנייה ודיור

גמר בנייה	התחלת בנייה	
129.4	51.9	שטח - סך הכל (אלפי מ"ר)
106.7	31.0	מזה: למגורים (אלפי מ"ר)
729	131	מספר דירות

תשתיות ושירותים עירוניים

גמר	התחלה	
-	-	סלילת כבישים חדשים, הרחבה ושיקום של כבישים
-	-	אורך (ק"מ)
-	-	שטח (אלפי מ"ר)
-	-	הנחת צינורות: מים (ק"מ)
-	-	ביוב (ק"מ)
-	-	תיעול (ק"מ)

תחבורה

22,343	כלי רכב מנועיים - סך הכל
19,034	מזה: כלי רכב פרטיים
7.1	גיל ממוצע של כלי רכב פרטי (שנים)
23	תאונות דרכים עם נפגעים (ת"ד) - סך הכל
-	קטלניות
8	קשות
15	קלות
0.4	שיעור ל-1,000 תושבים
1.1	שיעור ל-1,000 כלי רכב
-	הרוגים

חינוך

ילדים בגנים של משרד החינוך תשע"ח 2017/18				
סך הכל	גיל 3	גיל 4	גיל 5	גיל 6
3,212	1,007	1,045	1,046	114

תשע"ח* 2017/18	בתי ספר	כיתות	תלמידים	ממוצע תלמידים לכיתה
סך הכל	30	358	8,763	24
יסודי	17	212	5,516	26
על-יסודי	23	146	3,247	22
חטיבת ביניים	8	61	1,666	27
תיכון	15	85	1,581	19
זכאים לתעודת בגרות מבין תלמידי כיתות יב (אחוזים):				
סך הכל	79.7			
עמדו בדרישות הסף של האוניברסיטאות	68.6			

*החל משנת הלימודים תשע"ח, הנתונים לא כוללים חינוך מיוחד.

השכלה גבוהה

2019	
אחוז	
39.6	בעלי תארים מישראל מכלל בני 35-55
42.8	מסיימי יב שהחלו לימודים גבוהים בתוך 8 שנים מסיום התיכון
11.5	סטודנטים מכלל בני 20-25
3.6	סטודנטים מכלל האוכלוסייה

פסולת

1.9	פסולת מוצקה ביתית, מסחרית וגזם (ק"ג לנפש ליום)
21.1	אחוז מחזור

2018

מטה יהודה

שימושי קרקע 2013

אחוז	קמ"ר	
100	480.42	סך הכל שטח שיפוט
3.0	14.51	מגורים
-	0.22	חינוך והשכלה
-	0.09	בריאות ורווחה
0.1	0.40	שירותים ציבוריים
0.1	0.66	תרבות, פנאי, נופש וספורט
-	0.10	מסחר ומשרדים
0.2	1.03	תעשייה
1.0	4.65	תשתית ותחבורה
0.9	4.11	מבנים חקלאיים
-	0.10	גינון לנוי, פארק ציבורי
59.1	283.81	יער וחורש
5.2	25.03	מטעים
13.3	63.90	גידולי שדה
17.1	81.81	שטח פתוח אחר
3,411	(נפשות לקמ"ר)	צפיפות אוכלוסייה לשטח בנוי למגורים
49.5		אוכלוסייה בסוף 2013 - סך הכל (אלפים)

מדד פריפריאליות 2015

5	אשכול: (מ-1 עד 10, 1 הפריפריאלי ביותר)
0.409	ערך מדד:
167	דירוג: (מ-1 עד 255, 1 הפריפריאלי ביותר)
	דירוג לפי מרכיבי המדד:
159	מדד נגישות פוטנציאלית:
	(מ-1 עד 255, 1 הנגישות הנמוכה ביותר)
161	קרבה לגבול מחוז תל אביב:
	(מ-1 עד 255, 1 המרוחק ביותר)

מדד חברתי-כלכלי 2015

7	אשכול: (מ-1 עד 10, 1 הנמוך ביותר)
0.679	ערך מדד:
185	דירוג: (מ-1 עד 255, 1 הנמוך ביותר)

2018 אוכלוסייה במוסדות לינה

אחוז מאוכל' הרשות	סך הכל	
	20	מוסדות לינה
	1,864	דיירי מוסדות לינה
0.91		בתי אבות ודיור מוגן
0.92		מוסדות חינוך
0.09		מוסדות דת
0.87		מוסדות אשפוז כולל הוסטלים
0.40		מוסדות אחרים

2018

מטה יהודה

נתוני ביצוע תקציב הרשות (אלפי ש"ח, אלא אם כן צוין אחרת)

הוצאות		הכנסות	
473,528	סך הכל תשלומים (תקציב רגיל ובלתי רגיל)	460,302	סך הכל תקבולים (תקציב רגיל ובלתי רגיל)
419,281	<u>תקציב רגיל - סך הכל</u>	418,322	<u>תקציב רגיל - סך הכל</u>
7,171	הוצאות לנפש (ש"ח)	7,154	הכנסות לנפש (ש"ח)
	לפי פרקי תקציב		לפי פרקי תקציב
51,556	הנהלה וכלליות	209,838	מיסים ומענקים
57,964	שירותים מקומיים	12,767	שירותים מקומיים
256,571	שירותים ממלכתיים	161,496	שירותים ממלכתיים
193,418	מזה: חינוך	123,597	מזה: חינוך
35,862	רווחה	25,295	רווחה
19,157	תרבות	7,281	תרבות
28,197	מפעלים	24,318	מפעלים
-	מזה: מפעל המים	-	מזה: מפעל מים
24,993	תשלומים בלתי רגילים	9,903	תקבולים בלתי רגילים
	לפי סיווג כלכלי		לפי סיווג כלכלי
120,655	עלות עבודה - סך הכל	225,766	הכנסות עצמיות - סך הכל
56,287	מזה: חינוך	5,858	מזה: חינוך
6,703	רווחה	712	רווחה
178,845	הוצאות לפעולות	159,071	ארנונה - סך הכל גבייה * למגורים
20,687	פירעון מלוות	87,901	סך הכל גבייה
3,611	הוצאות מימון	126,254	סך הכל חיובים נטו
1,450	העברות והוצאות חד-פעמיות (כולל כיסוי גירעון מצטבר)	69.6 %	יחס גבייה לכלל החיובים
94,033	כלליות, השתתפויות ותמיכות	71,018	גבייה השנה (קרן + ריבית)
		101,502	חיוב בשנת החשבון
		70.0 %	יחס גבייה השנה לחיוב השנה
		7,704	פטורים, שחרורים והנחות
		16,883	גביית פיגורים (קרן + ריבית)
		71,170	* לא למגורים - סך הכל גבייה
		60,125	עצמיות אחרות
		192,556	הכנסות מהממשלה - סך הכל
		115,300	מזה: משרד החינוך
		24,032	משרד הרווחה
		36,597	מענק כללי
		479	מענקים מיועדים
		3,541	מענקים מיוחדים
		-	מענקים להקטנת גירעון מצטבר
		-	מלווה לאיזון
54,247	<u>תקציב בלתי רגיל - סך הכל</u>	41,980	<u>תקציב בלתי רגיל - סך הכל</u>
46,728	מזה: עבודות שבוצעו במשך השנה	38	מזה: השתתפות בעלי נכסים
-	העברת מלוות	13,679	השתתפות משרדי ממשלה
7,519	הוצאות אחרות	7,000	מלוות
		21,263	הכנסות אחרות
			עודף/גירעון בתקציב הרגיל השנה
		-959	עודף/גירעון בתקציב הרגיל השנה ללא קבלת מלוות לאיזון
		-959	עודף/גירעון מצטבר בתקציב הרגיל לסוף שנה
		-34,964	עומס מלוות לפירעון בסוף השנה (כולל הפרשי הצמדה)
		137,285	

2018

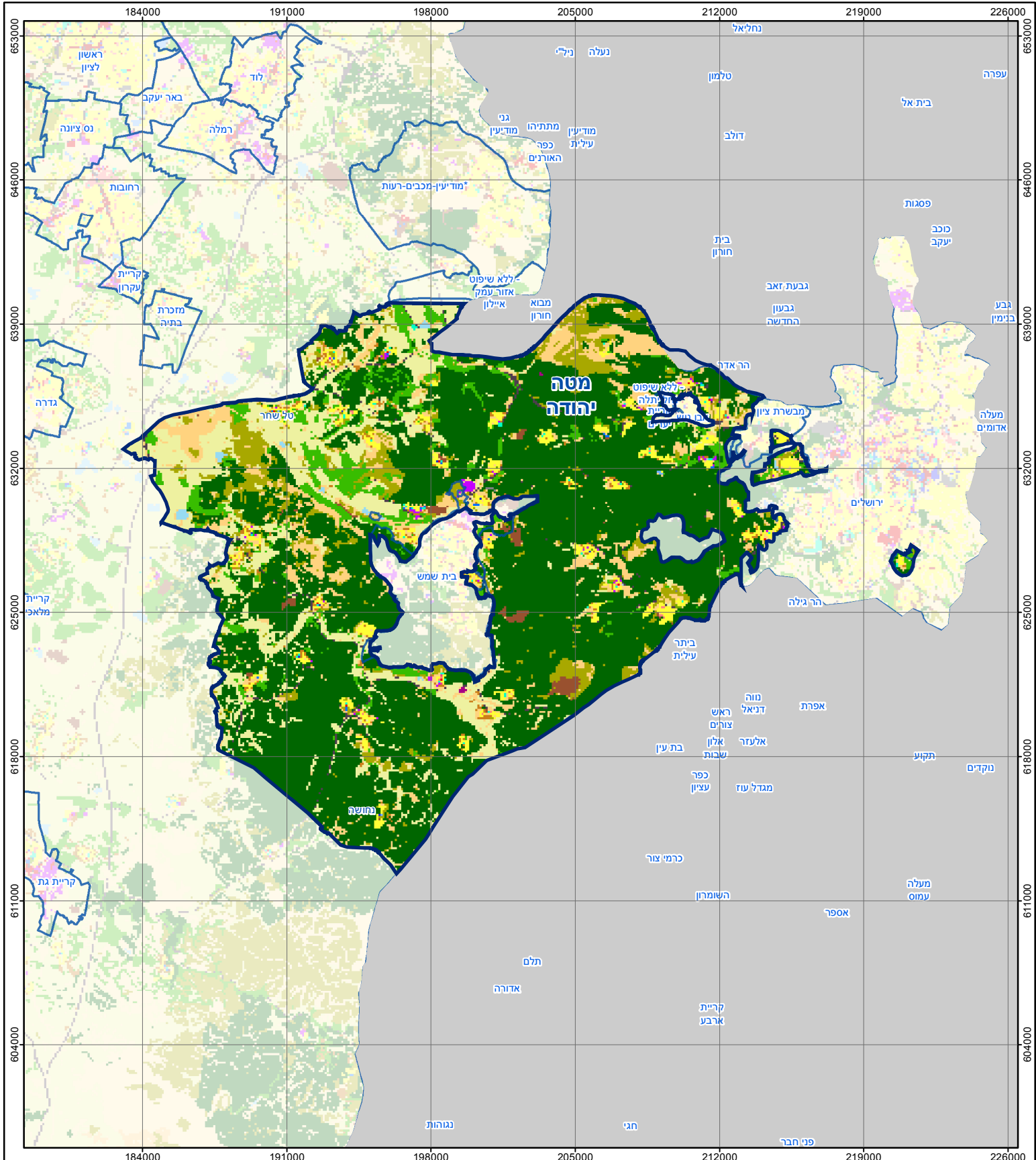
מטה יהודה

חיובי ארנונה* לפי סוג נכס (2017 ו-2018)

חיוב באלפי ש"ח		שטחים באלפי מ"ר		סוג הנכס
2018	2017	2018	2017	
196,782	150,973	8,036	7,526	סך הכל
75,554	71,313	1,925	1,862	מגורים
22,850	18,328	230	194	משרדים, שירותים ומסחר
49,929	14,215	830	258	תעשייה
9,367	9,001	133	131	מלאכה
-	-	-	-	בנקים וחברות ביטוח
3,626	3,515	88	88	בתי מלון
696	667	140	161	חניונים
16,039	13,937	2,415	2,172	קרקע תפוסה
543	588	42	47	קרקע תפוסה המשמשת לעריכת אירועים
3,450	5,093	748	1,129	קרקע תפוסה במפעל עתיר שטח
748	772	64	64	אדמה חקלאית
640	639	1,011	1,001	מבנה חקלאי
-	-	-	-	אדמת בניין
-	-	-	-	מגורים שאינם בשימוש
-	-	-	-	מערכת סולרית הממוקמת על גג נכס
-	-	-	-	מערכת סולרית שאינה ממוקמת על גג נכס
-	-	-	-	קרקע תפוסה למערכת סולרית
13,337	12,904	408	417	יתר סוגי הנכסים

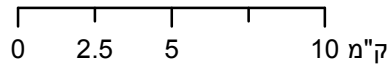
* חיובי ארנונה מתייחסים לנתוני חיוב ראשוני, שאינו כולל את השינויים בסכומי המס בשל הצמדה ואת הגידול הטבעי שחל במהלך השנה כתוצאה מתוספת נכסים.

מקור הנתונים: דוח כספי שנתי מבוקר ברשויות מקומיות, נספח א.



מטה יהודה

סוג רשות: מועצה אזורית



מפת התמצאות



שימושי קרקע:		
כרייה וחציבה	מסחר ומגורים במרכז עירוני	חינוך והשכלה
גופי מים	תחבורה	בריאות ורווחה
גינות לנוי פארק ציבורי	מסחר ומשרדים	שירותי דת
יער וחורש	תעשייה	חירום והצלה
מטעים	מכלולי תשתית	שירותי מנהל ציבורי
גידולי שדה	שירות לציבור ללא אפיון	בתי עלמין
שיחים בתה ועשבוני	מגורים	תרבות פנאי וספורט
קרקע וסלע	מבנים חקלאיים	מלונאות ואירוח כפרי