

2018

מנשה

כללי

סמל: 14 מחוז: חיפה	מרחב ימי, רשויות הגובלות בחוף הים: 0 מעמד מוניציפלי: מועצה אזורית
שנת קבלת מעמד מוניציפלי: 1950 סמל ושם ועדת תכנון ובנייה: 351 מנשה-אלונה	מועצת המרחקים (2015) (ק"מ): 8.0
מספר חברי מועצה: 43	שטח (קמ"ר): 111.82
	מועצת המרחקים משוקלל (2015) (ק"מ): 7.9

סמל צורת יישוב	צורת יישוב	מספר יישובים	אוכלוסייה, לפי צורת יישוב (לא כולל גרים מחוץ ליישובים)
180	סך הכל יישובים במועצה	24	450 16.0%
190	יישובים עירוניים, יהודיים 9,000-5,000 תושבים	-	190 14.2%
191	יישובים עירוניים, יהודיים 4,999-2,000 תושבים	1	370 2.2%
192	יישובים עירוניים, מושבים 4,999-2,000 תושבים	-	340 4.4%
193	יישובים עירוניים, מושבים שיתופיים 4,999-2,000 תושבים	-	310 26.4%
280	יישובים עירוניים, לא-יהודיים 9,000-5,000 תושבים	-	320 1.8%
290	יישובים עירוניים, לא-יהודיים 4,999-2,000 תושבים	-	330 34.9%
310	מושבים (לרבות כפרים שיתופיים)	6	
320	מושבים שיתופיים	1	
330	קיבוצים	10	
340	יישובים מוסדיים, יהודיים	2	
350	יישובים כפריים אחרים, יהודיים	-	
370	יישובים קהילתיים	1	
440	יישובים מוסדיים, לא-יהודיים	-	
450	יישובים כפריים אחרים, לא-יהודיים	3	

הערה: המספר שמעל האחוזים מציין את סמל צורת היישוב.

דמוגרפיה

אחוזים	מספרים מוחלטים	קבוצת אוכלוסייה ודת	אוכלוסייה בסוף 2018 - סך הכל (אלפים) 20.3				
100.0	20,277	סך הכל	זכרים 9.9				
83.4		יהודים ואחרים	נקבות 10.3				
80.6		יהודים	יחס תלות (ל-1,000 תושבים בלתי תלויים) 937				
2.4		אחוז גידול האוכלוסייה (לעומת שנה קודמת)	התפלגות אוכלוסייה, לפי גיל ומין (אחוזים)				
306		לידות חי					
83		פטירות					
223		ריבוי טבעי - סך הכל					
11.1		שיעור ל-1,000 תושבים					
1.0		פטירות תינוקות (מוצע 2014-2018)					
(3.2)		שיעור ל-1,000 לידות חי 2014-2018					
152		הגירה בתוך הרשות					
282		מאזן הגירה פנימית					
353		מאזן הגירה - סך הכל					
58		עולים בהשתקעות ראשונה					
22.4		גיל (אחוזים): 17-0					
67.2		44-18					
1.7		64-45					
8.6		+65					
5.3		אחוז עולי 1990+ מסך האוכלוסייה					
הגירה פנימית, לפי מין וגיל							
גיל			מין				
+65	64-30	29-15	עד 14	נקבות	זכרים	סך הכל	
12	445	113	412	515	467	982	נכנסים
22	276	215	201	368	346	714	יוצאים

2018

מנשה

שכר ורווחה

מקבלי קצבאות בגין ילדים (סוף שנה)				מקבלי:	
מספר ילדים במשפחה			סך הכל	דמי אבטלה - סך הכל (ממוצע חודשי)	136
+5	4-3	2-1			
66	767	1,140	1,973	הכשרה מקצועית	..
365	2,487	1,788	4,640	גיל ממוצע (לא כולל חיילים)	41
נתוני 2017				דמי אבטלה ממוצעים ליום (ש"ח)	171
שכר חודשי ממוצע של שכיר במשך השנה				קצבאות זקנה ושאריות (סוף שנה)	1,685
% שינוי ריאלי לעומת שנה קודמת		ש"ח		מזה: אחוז מקבלי השלמת הכנסה	4.3
1.2	10,953		סך הכל	גמלת הבטחת הכנסה (נפשות, במשך השנה)	121
4.2	13,856		גברים	גמלאות (סוף שנה): סיעוד	217
-3.3	7,980		נשים	נכות כללית	332
מספר השכירים				ניידות	42
7,853	אחוז השכירים המשתכרים עד שכר מינימום			נכות מעבודה ותלויים	47
35.9	מדד אי-השוויון - שכירים (מדד גייני, 0 שוויון מלא)			מבוטחים בקופות חולים	
0.4545	מספר העצמאים			באחוזים: כללית	75.6
747	הכנסה חודשית ממוצעת של עצמאי במשך השנה (ש"ח)			מכבי	14.0
10,197	אחוז שינוי ריאלי לעומת שנה קודמת			מאוחדת	8.3
0.5	אחוז העצמאים המשתכרים עד מחצית השכר הממוצע			לאומית	2.1
39.5					

בנייה ודיור

גמר בנייה	התחלת בנייה	
10.2	20.7	שטח - סך הכל (אלפי מ"ר)
10.2	17.7	מזה: למגורים (אלפי מ"ר)
49	77	מספר דירות

תשתיות ושירותים עירוניים

גמר	התחלה	
		סלילת כבישים חדשים, הרחבה ושיקום של כבישים
0.9	1.5	אורך (ק"מ)
7.0	9.0	שטח (אלפי מ"ר)
1.6	1.6	הנחת צינורות: מים (ק"מ)
3.4	3.4	ביוב (ק"מ)
-	-	תיעול (ק"מ)

תחבורה

8,015	כלי רכב מנועיים - סך הכל
6,800	מזה: כלי רכב פרטיים
7.6	גיל ממוצע של כלי רכב פרטי (שנים)
10	תאונות דרכים עם נפגעים (ת"ד) - סך הכל
-	קטלניות
2	קשות
8	קלות
0.5	שיעור ל-1,000 תושבים
1.3	שיעור ל-1,000 כלי רכב
-	הרוגים

חינוך

ילדים בגנים של משרד החינוך תשע"ח 2017/18				
סך הכל	גיל 3	גיל 4	גיל 5	גיל 6
1,134	362	352	375	45

תשע"ח* 2017/18	בתי ספר	כיתות	תלמידים	תלמידים ממוצע לכיתה
סך הכל	17	195	5,378	28
יסודי	11	89	2,301	26
על-יסודי	12	106	3,077	29
חטיבת ביניים	4	39	1,217	31
תיכון	8	67	1,860	28
זכאים לתעודת בגרות מבין תלמידי כיתות יב (אחוזים):				
סך הכל	81.4			
עמדו בדרישות הסף של האוניברסיטאות	74.6			

*החל משנת הלימודים תשע"ח, הנתונים לא כוללים חינוך מיוחד.

השכלה גבוהה

2019	
אחוז	בעלי תארים מישראל מכלל בני 35-55
43.5	מסיימי יב שהחלו לימודים גבוהים בתוך 8 שנים מסיום התיכון
51.0	סטודנטים מכלל בני 20-25
9.1	סטודנטים מכלל האוכלוסייה
3.0	

פסולת

פסולת מוצקה ביתית, מסחרית וגזם	
1.7	(ק"ג לנפש ליום)
39.8	אחוז מחזור

2018

מנשה

שימושי קרקע 2013

אחוז	קמ"ר	
100	112.39	סך הכל שטח שיפוט
4.7	5.29	מגורים
0.2	0.26	חינוך והשכלה
0.1	0.10	בריאות ורווחה
0.1	0.08	שירותים ציבוריים
0.3	0.38	תרבות, פנאי, נופש וספורט
0.1	0.13	מסחר ומשרדים
0.8	0.91	תעשייה
2.1	2.35	תשתית ותחבורה
1.7	1.88	מבנים חקלאיים
0.1	0.08	גינון לנוי, פארק ציבורי
16.1	18.14	יער וחורש
21.5	24.21	מטעים
28.3	31.85	גידולי שדה
23.9	26.73	שטח פתוח אחר
3,384		צפיפות אוכלוסייה לשטח בנוי למגורים (נפשות לקמ"ר)
17.9		אוכלוסייה בסוף 2013 - סך הכל (אלפים)

מדד פריפריאליות 2015

5	אשכול: (מ-1 עד 10, 1 הפריפריאלי ביותר)
0.297	ערך מדד:
159	דירוג: (מ-1 עד 255, 1 הפריפריאלי ביותר)
	דירוג לפי מרכיבי המדד:
147	מדד נגישות פוטנציאלית:
	(מ-1 עד 255, 1 הנגישות הנמוכה ביותר)
167	קרבה לגבול מחוז תל אביב:
	(מ-1 עד 255, 1 המרוחק ביותר)

מדד חברתי-כלכלי 2015

7	אשכול: (מ-1 עד 10, 1 הנמוך ביותר)
0.574	ערך מדד:
176	דירוג: (מ-1 עד 255, 1 הנמוך ביותר)

אוכלוסייה במוסדות לינה 2018

אחוז מאוכל' הרשות	סך הכל	
	11	מוסדות לינה
	1,463	דיירי מוסדות לינה
0.12		בתי אבות ודיור מוגן
4.01		מוסדות חינוך
-		מוסדות דת
2.52		מוסדות אשפוז כולל הוסטלים
0.56		מוסדות אחרים

2018

מנשה

נתוני ביצוע תקציב הרשות (אלפי ש"ח, אלא אם כן צוין אחרת)

הוצאות		הכנסות	
213,982	סך הכל תשלומים (תקציב רגיל ובלתי רגיל)	212,940	סך הכל תקבולים (תקציב רגיל ובלתי רגיל)
176,557	<u>תקציב רגיל - סך הכל</u>	176,856	<u>תקציב רגיל - סך הכל</u>
8,707	הוצאות לנפש (ש"ח)	8,722	הכנסות לנפש (ש"ח)
	לפי פרקי תקציב		לפי פרקי תקציב
14,050	הנהלה וכלליות	85,014	מיסים ומענקים
26,039	שירותים מקומיים	6,669	שירותים מקומיים
93,150	שירותים ממלכתיים	62,062	שירותים ממלכתיים
60,646	מזה: חינוך	46,109	מזה: חינוך
18,283	רווחה	11,674	רווחה
11,350	תרבות	3,903	תרבות
22,774	מפעלים	22,807	מפעלים
1,061	מזה: מפעל המים	1,176	מזה: מפעל מים
20,544	תשלומים בלתי רגילים	304	תקבולים בלתי רגילים
	לפי סיווג כלכלי		לפי סיווג כלכלי
56,317	עלות עבודה - סך הכל	94,587	הכנסות עצמיות - סך הכל
30,193	מזה: חינוך	2,888	מזה: חינוך
5,495	רווחה	900	רווחה
63,946	הוצאות לפעולות	55,794	ארנונה - סך הכל גבייה
			* למגורים
6,395	פירעון מלוות	26,135	סך הכל גבייה
494	הוצאות מימון	35,860	סך הכל חיובים נטו
		72.9 %	יחס גבייה לכלל החיובים
523	העברות והוצאות חד-פעמיות (כולל כיסוי גירעון מצטבר)	25,578	גבייה השנה (קרן + ריבית)
		42,075	חיוב בשנת החשבון
		60.8 %	יחס גבייה השנה לחיוב השנה
		14,156	פטורים, שחרורים והנחות
		557	גביית פיגורים (קרן + ריבית)
48,882	כלליות, השתתפויות ותמיכות	29,659	* לא למגורים - סך הכל גבייה
		35,005	עצמיות אחרות
		82,269	הכנסות מהממשלה - סך הכל
		54,922	מזה: משרד החינוך
		10,774	משרד הרווחה
		12,230	מענק כללי
		-	מענקים מיועדים
		1,731	מענקים מיוחדים
		-	מענקים להקטנת גירעון מצטבר
		-	מלווה לאיזון
37,425	<u>תקציב בלתי רגיל - סך הכל</u>	36,084	<u>תקציב בלתי רגיל - סך הכל</u>
32,057	מזה: עבודות שבוצעו במשך השנה	1,435	מזה: השתתפות בעלי נכסים
-	העברת מלוות	9,433	השתתפות משרדי ממשלה
5,368	הוצאות אחרות	8,000	מלוות
		17,216	הכנסות אחרות
			עודף/גירעון בתקציב הרגיל השנה
		299	עודף/גירעון בתקציב הרגיל השנה ללא קבלת מלוות לאיזון
		299	עודף/גירעון מצטבר בתקציב הרגיל לסוף שנה
		-848	עומס מלוות לפירעון בסוף השנה (כולל הפרשי הצמדה)
		40,463	

2018

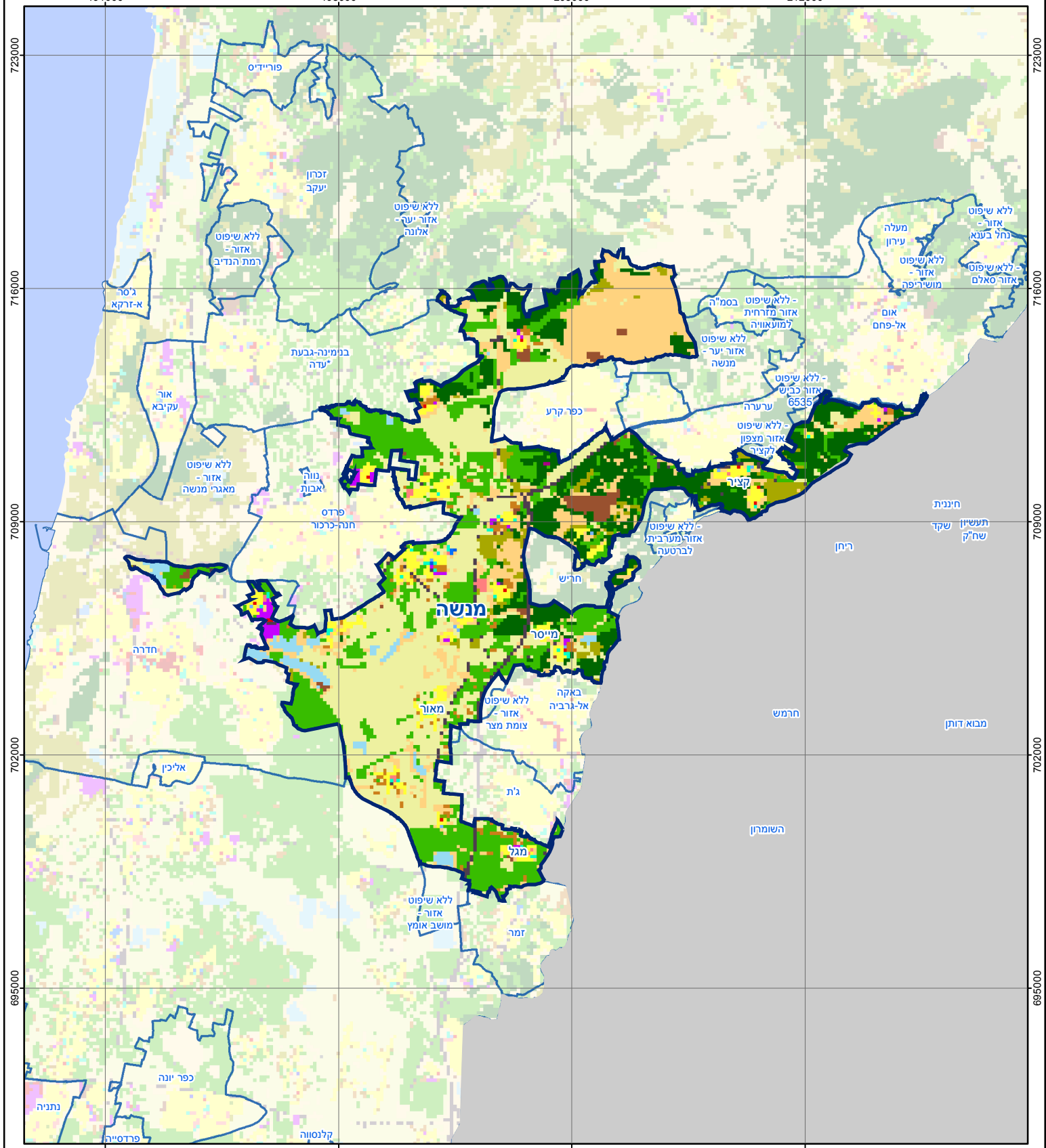
מנשה

חיובי ארנונה* לפי סוג נכס (2017 ו-2018)

חיוב באלפי ש"ח		שטחים באלפי מ"ר		סוג הנכס
2018	2017	2018	2017	
71,609	69,428	56,722	56,313	סך הכל
26,488	25,478	750	737	מגורים
11,523	11,086	121	119	משרדים, שירותים ומסחר
2,283	2,215	50	50	תעשייה
3,481	3,362	55	55	מלאכה
-	-	-	-	בנקים וחברות ביטוח
29	29	-	-	בתי מלון
-	-	-	-	חניונים
2,675	2,628	1,335	1,335	קרקע תפוסה
36	34	3	3	קרקע תפוסה המשמשת לעריכת אירועים
12,407	12,159	1,823	1,823	קרקע תפוסה במפעל עתיר שטח
2,322	2,208	51,967	51,557	אדמה חקלאית
124	129	344	358	מבנה חקלאי
-	-	-	-	אדמת בניין
-	-	-	-	מגורים שאינם בשימוש
-	-	-	-	מערכת סולרית הממוקמת על גג נכס
-	-	-	-	מערכת סולרית שאינה ממוקמת על גג נכס
-	-	-	-	קרקע תפוסה למערכת סולרית
10,241	10,100	274	276	יתר סוגי הנכסים

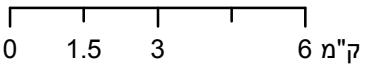
* חיובי ארנונה מתייחסים לנתוני חיוב ראשוני, שאינו כולל את השינויים בסכומי המס בשל הצמדה ואת הגידול הטבעי שחל במהלך השנה כתוצאה מתוספת נכסים.

מקור הנתונים: דוח כספי שנתי מבוקר ברשויות מקומיות, נספח א.



מנשה

סוג רשות: מועצה אזורית



מפת התמצאות



שימושי קרקע:	
כרייה וחציבה	חינוך והשכלה
גופי מים	בריאות ורווחה
גינון לנוי פארק ציבורי	שירותי דת
יער וחורש	חירום והצלה
מטעים	שירותי מנהל ציבורי
גידולי שדה	בתי עלמין
שיחים בתה ועשבוני	תרבות פנאי וספורט
קרקע וסלע	מלונאות ואירוח כפרי
מסחר ומגורים במרכז עירוני	
תחבורה	
מסחר ומשרדים	
תעשייה	
מכלולי תשתית	
שירות לציבור ללא אפיון	
מגורים	
מבנים חקלאיים	