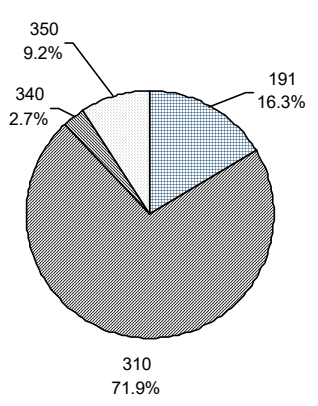


2018

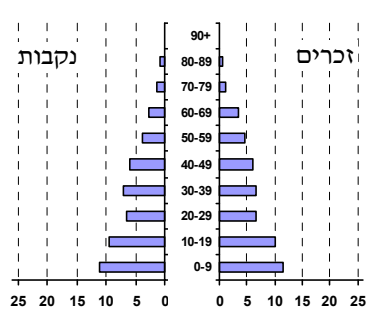
מרחבים

כללי

מרחב ימי, רשויות הגובלות בחוף הים: 0	מעמד מוניציפלי: מועצה אזורית	מחוז: הדרום	סמל: 42
ממוצע המרחקים (2015) (ק"מ): 12.9	ממוצע המרחקים משוקלל (2015) (ק"מ): 11.2	שטח (קמ"ר): 495.37	שנת קבלת מעמד מוניציפלי: 1951
מרחב ימי, רשויות הגובלות בחוף הים: 0		סמל ושם ועדת תכנון ובנייה: 651 נגב מערבי	

אוכלוסייה, לפי צורת יישוב (לא כולל גרים מחוץ ליישובים)	מספר יישובים	צורת יישוב	סמל צורת יישוב
 <p>הערה: המספר שמעל האחוזים מציין את סמל צורת היישוב.</p>	17	סך הכל יישובים במועצה	
	-	יישובים עירוניים, יהודיים	180
	-	יישובים עירוניים, תושבים 9,000-5,000	190
	1	יישובים עירוניים, מושבים	191
	-	יישובים עירוניים, מושבים	192
	-	יישובים עירוניים, מושבים שיתופיים 4,999-2,000 תושבים	193
	-	יישובים עירוניים, קיבוצים	280
	-	יישובים עירוניים, לא-יהודיים 9,000-5,000 תושבים	290
	-	יישובים עירוניים, לא-יהודיים 4,999-2,000 תושבים	310
	14	מושבים (לרבות כפרים שיתופיים)	320
	-	מושבים שיתופיים	330
	-	קיבוצים	340
	1	יישובים מוסדיים, יהודיים	350
	1	יישובים כפריים אחרים, יהודיים	370
	-	יישובים קהילתיים	440
	-	יישובים מוסדיים, לא-יהודיים	450
	-	יישובים כפריים אחרים, לא-יהודיים	

דמוגרפיה

אחוזים	מספרים מוחלטים	קבוצת אוכלוסייה ודת	אוכלוסייה בסוף 2018 - סך הכל (אלפים)
100.0	13,907	סך הכל	13.9
99.8		יהודים ואחרים	7.0
99.0		יהודים	6.9
1.5		אחוז גידול האוכלוסייה (לעומת שנה קודמת)	971
258		לידות חי	
37		פטירות	
221		ריבוי טבעי - סך הכל	
16.0		שיעור ל-1,000 תושבים	
0.4		פטירות תינוקות (ממוצע 2014-2018)	
..		שיעור ל-1,000 לידות חי 2014-2018	
75		הגירה בתוך הרשות	
-29		מאזן הגירה פנימית	
-23		מאזן הגירה - סך הכל	
4		עולים בהשתקעות ראשונה	
75.0		גיל (אחוזים): 17-0	
25.0		44-18	
0.0		64-45	
0.0		+65	
2.6		אחוז עולי 1990+ מסך האוכלוסייה	
התפלגות אוכלוסייה, לפי גיל ומין (אחוזים)			
			
		גיל	אחוזים
		4-0	10.8
		9-5	11.9
		14-10	10.7
		19-15	8.9
		29-20	13.0
		44-30	20.3
		59-45	13.9
		64-60	3.5
		+65	6.9
		17-0	39.0
		+75	2.6
הגירה פנימית, לפי מין וגיל			
		גיל	מין
		עד 14	נקבות
		29-15	זכרים
		64-30	סך הכל
		+65	נכנסים
14	320	141	362
10	269	191	396
435	402	837	נכנסים
434	432	866	יוצאים

2018

מרחבים

שכר ורווחה

מקבלי קצבאות בגין ילדים (סוף שנה)				מקבלי:	
מספר ילדים במשפחה			סך הכל	דמי אבטלה - סך הכל (ממוצע חודשי)	114
+5	4-3	2-1			
184	611	950	1,745	מזה: גברים	44
1,223	2,025	1,443	4,691	הכשרה מקצועית	..
נתוני 2017					
שכר חודשי ממוצע של שכיר במשך השנה					
% שינוי ריאלי לעומת שנה קודמת			ש"ח		
סך הכל			9,876	195	
גברים			12,418	276	
נשים			7,559	46	
מספר השכירים					
5,816 אחוז השכירים המשתכרים עד שכר מינימום 32.8					
0.4129 מדד אי-השוויון - שכירים (מדד גיני, 0 שוויון מלא)					
מספר העצמאים					
479 הכנסה חודשית ממוצעת של עצמאי במשך השנה (ש"ח) 11,446					
5.9 אחוז שינוי ריאלי לעומת שנה קודמת					
30.1 אחוז העצמאים המשתכרים עד מחצית השכר הממוצע					
				מבוטחים בקופות חולים	
				באחוזים: כללית 66.4	
				מכבי 27.9	
				מאוחדת 2.5	
				לאומית 3.3	
				נכות מעבודה ותלויים 46	
				נכות כללית 195	
				נכות כללית 276	
				ניידות 46	
				נכות מעבודה ותלויים 46	

בנייה ודיור

גמר בנייה	התחלת בנייה	
15.7	17.3	שטח - סך הכל (אלפי מ"ר)
12.2	15.3	מזה: למגורים (אלפי מ"ר)
67	91	מספר דירות

תשתיות ושירותים עירוניים

גמר	התחלה	
-	-	סלילת כבישים חדשים, הרחבה ושיקום של כבישים
-	-	אורך (ק"מ)
-	-	שטח (אלפי מ"ר)
-	-	הנחת צינורות: מים (ק"מ)
-	-	ביוב (ק"מ)
-	-	תיעול (ק"מ)

תחבורה

4,942	כלי רכב מנועיים - סך הכל
4,197	מזה: כלי רכב פרטיים
7.0	גיל ממוצע של כלי רכב פרטי (שנים)
-	תאונות דרכים עם נפגעים (ת"ד) - סך הכל
-	קטלניות
-	קשות
-	קלות
..	שיעור ל-1,000 תושבים
..	שיעור ל-1,000 כלי רכב
-	הרוגים

חינוך

ילדים בגנים של משרד החינוך תשע"ח 2017/18				
סך הכל	גיל 3	גיל 4	גיל 5	גיל 6
992	299	325	336	32

תשע"ח* 2017/18	בתי ספר	כיתות	תלמידים	ממוצע תלמידים לכיתה
סך הכל	12	169	4,376	26
יסודי	8	90	2,048	23
על-יסודי	8	79	2,328	29
חטיבת ביניים	3	32	1,060	33
תיכון	5	47	1,268	27
זכאים לתעודת בגרות מבין תלמידי כיתות יב (אחוזים):				
סך הכל	67.2			
עמדו בדרישות הסף של האוניברסיטאות	59.0			

*החל משנת הלימודים תשע"ח, הנתונים לא כוללים חינוך מיוחד.

השכלה גבוהה

2019	
29.9	בעלי תארים מישראל מכלל בני 35-55
38.0	מסיימי יב שהחלו לימודים גבוהים בתוך 8 שנים מסיום התיכון
10.3	סטודנטים מכלל בני 20-25
3.4	סטודנטים מכלל האוכלוסייה

פסולת

1.3	פסולת מוצקה ביתית, מסחרית וגזם (ק"ג לנפש ליום)
3.6	אחוז מחזור

2018

מרחבים

שימושי קרקע 2013

אחוז	קמ"ר	
100	500.97	סך הכל שטח שיפוט
1.0	5.25	מגורים
0.1	0.32	חינוך והשכלה
-	-	בריאות ורווחה
-	0.06	שירותים ציבוריים
0.1	0.30	תרבות, פנאי, נופש וספורט
-	-	מסחר ומשרדים
-	0.03	תעשייה
0.2	1.20	תשתית ותחבורה
0.8	4.13	מבנים חקלאיים
-	0.22	גינון לנוי, פארק ציבורי
0.4	2.02	יער וחורש
4.8	23.82	מטעים
41.4	207.47	גידולי שדה
51.2	256.15	שטח פתוח אחר
2,267		צפיפות אוכלוסייה לשטח בנוי למגורים (נפשות לקמ"ר)
11.9		אוכלוסייה בסוף 2013 - סך הכל (אלפים)

מדד פריפריאליות 2015

3	אשכול: (מ-1 עד 10, 1 הפריפריאלי ביותר)
-0.494	ערך מדד:
62	דירוג: (מ-1 עד 255, 1 הפריפריאלי ביותר)
	<u>דירוג לפי מרכיבי המדד:</u>
45	מדד נגישות פוטנציאלית:
	(מ-1 עד 255, 1 הנגישות הנמוכה ביותר)
118	קרבה לגבול מחוז תל אביב:
	(מ-1 עד 255, 1 המרוחק ביותר)

מדד חברתי-כלכלי 2015

6	אשכול: (מ-1 עד 10, 1 הנמוך ביותר)
0.166	ערך מדד:
141	דירוג: (מ-1 עד 255, 1 הנמוך ביותר)

2018 אוכלוסייה במוסדות לינה

אחוז מאוכל' הרשות	סך הכל	
	5	מוסדות לינה
	824	דיירי מוסדות לינה
-		בתי אבות ודיור מוגן
1.75		מוסדות חינוך
0.28		מוסדות דת
1.06		מוסדות אשפוז כולל הוסטלים
2.83		מוסדות אחרים

2018

מרחבים

נתוני ביצוע תקציב הרשות (אלפי ש"ח, אלא אם כן צוין אחרת)

הוצאות		הכנסות	
179,235	סך הכל תשלומים (תקציב רגיל ובלתי רגיל)	173,303	סך הכל תקבולים (תקציב רגיל ובלתי רגיל)
136,399	<u>תקציב רגיל - סך הכל</u>	138,432	<u>תקציב רגיל - סך הכל</u>
9,808	הוצאות לנפש (ש"ח)	9,954	הכנסות לנפש (ש"ח)
	לפי פרקי תקציב		לפי פרקי תקציב
11,577	הנהלה וכלליות	72,420	מיסים ומענקים
17,161	שירותים מקומיים	2,666	שירותים מקומיים
83,948	שירותים ממלכתיים	59,676	שירותים ממלכתיים
60,404	מזה: חינוך	47,075	מזה: חינוך
13,487	רווחה	9,517	רווחה
7,812	תרבות	2,987	תרבות
4,634	מפעלים	2,659	מפעלים
7	מזה: מפעל המים	39	מזה: מפעל מים
19,079	תשלומים בלתי רגילים	1,011	תקבולים בלתי רגילים
	לפי סיווג כלכלי		לפי סיווג כלכלי
55,964	עלות עבודה - סך הכל	52,679	הכנסות עצמיות - סך הכל
26,129	מזה: חינוך	4,403	מזה: חינוך
3,176	רווחה	42	רווחה
		38,007	ארנונה - סך הכל גבייה
51,241	הוצאות לפעולות		* למגורים
		26,922	סך הכל גבייה
4,359	פירעון מלוות	27,723	סך הכל חיובים נטו
		97.1 %	יחס גבייה לכלל החיובים
490	הוצאות מימון	23,334	גבייה השנה (קרן + ריבית)
		20,977	חיוב בשנת החשבון
2,859	העברות והוצאות חד-פעמיות (כולל כיסוי גירעון מצטבר)	111.2 %	יחס גבייה השנה לחיוב השנה
		133	פטורים, שחרורים והנחות
		3,588	גביית פיגורים (קרן + ריבית)
21,486	כלליות, השתתפויות ותמיכות	11,085	* לא למגורים - סך הכל גבייה
		10,227	עצמיות אחרות
		85,753	הכנסות מהממשלה - סך הכל
		41,933	מזה: משרד החינוך
		9,468	משרד הרווחה
		10,575	מענק כללי
		-	מענקים מיועדים
		21,050	מענקים מיוחדים
		-	מענקים להקטנת גירעון מצטבר
		-	מלווה לאיזון
42,836	<u>תקציב בלתי רגיל - סך הכל</u>	34,871	<u>תקציב בלתי רגיל - סך הכל</u>
41,401	מזה: עבודות שבוצעו במשך השנה	3,833	מזה: השתתפות בעלי נכסים
-	העברת מלוות	14,201	השתתפות משרדי ממשלה
1,435	הוצאות אחרות	4,000	מלוות
		12,837	הכנסות אחרות
		2,033	עודף/גירעון בתקציב הרגיל השנה
		2,033	עודף/גירעון בתקציב הרגיל השנה ללא קבלת מלוות לאיזון
		2,970	עודף/גירעון מצטבר בתקציב הרגיל לסוף שנה
		34,321	עומס מלוות לפירעון בסוף השנה (כולל הפרשי הצמדה)

2018

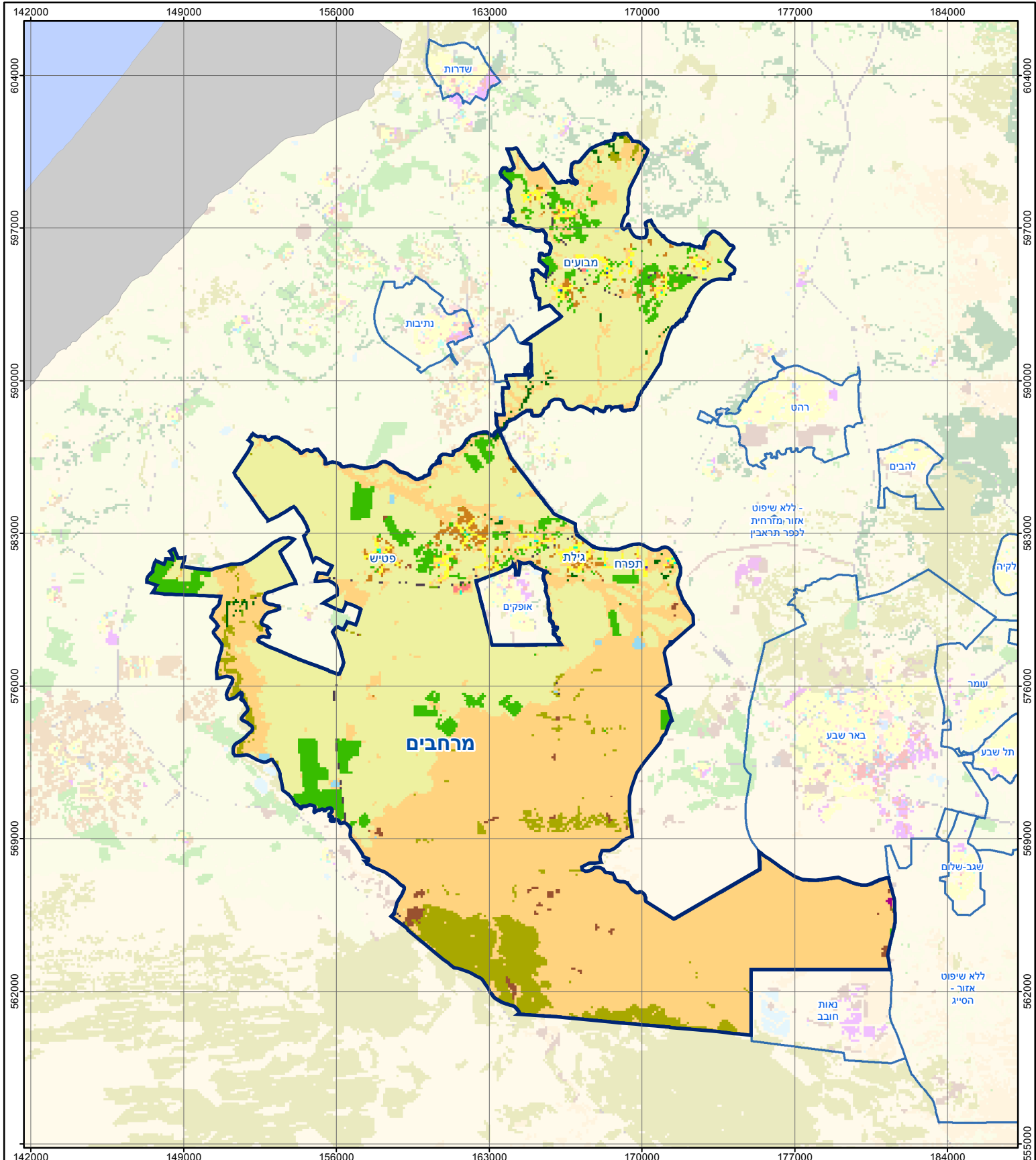
מרחבים

חיובי ארנונה* לפי סוג נכס (2017 ו-2018)

חיוב באלפי ש"ח		שטחים באלפי מ"ר		סוג הנכס
2018	2017	2018	2017	
36,391	35,026	148,013	148,032	סך הכל
17,940	17,115	504	492	מגורים
2,789	2,699	37	37	משרדים, שירותים ומסחר
521	460	11	10	תעשייה
895	876	13	13	מלאכה
43	42	-	-	בנקים וחברות ביטוח
-	-	-	-	בתי מלון
-	-	-	-	חניונים
1,152	993	398	394	קרקע תפוסה
-	-	-	-	קרקע תפוסה המשמשת לעריכת אירועים
495	484	1	1	קרקע תפוסה במפעל עתיר שטח
7,008	6,864	145,253	145,380	אדמה חקלאית
1,582	1,498	1,599	1,492	מבנה חקלאי
-	-	-	-	אדמת בניין
-	-	-	-	מגורים שאינם בשימוש
19	29	42	59	מערכת סולרית הממוקמת על גג נכס
105	103	68	68	מערכת סולרית שאינה ממוקמת על גג נכס
128	125	82	82	קרקע תפוסה למערכת סולרית
3,716	3,738	3	3	יתר סוגי הנכסים

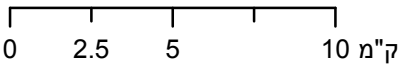
* חיובי ארנונה מתייחסים לנתוני חיוב ראשוני, שאינו כולל את השינויים בסכומי המס בשל הצמדה ואת הגידול הטבעי שחל במהלך השנה כתוצאה מתוספת נכסים.

מקור הנתונים: דוח כספי שנתי מבוקר ברשויות מקומיות, נספח א.



מרחבים

סוג רשות: מועצה אזורית



מפת התמצאות



שימושי קרקע:		
כרייה וחציבה	מסחר ומגורים במרכז עירוני	חינוך והשכלה
גופי מים	תחבורה	בריאות ורווחה
גינות לנוי פארק ציבורי	מסחר ומשרדים	שירותי דת
יער וחורש	תעשייה	חירום והצלה
מטעים	מכלולי תשתית	שירותי מנהל ציבורי
גידולי שדה	שירות לציבור ללא אפיון	בתי עלמין
שיחים בתה ועשבוני	מגורים	תרבות פנאי וספורט
קרקע וסלע	מבנים חקלאיים	מלונאות ואירוח כפרי