

2018

נחל שורק

שכר ורווחה

מקבלי קצבאות בגין ילדים (סוף שנה)				מקבלי:	
מספר ילדים במשפחה			סך הכל	דמי אבטלה - סך הכל (ממוצע חודשי)	45
+5	4-3	2-1			
324	456	222	1,002	הכשרה מקצועית	-
1,911	1,606	348	3,865	גיל ממוצע (לא כולל חיילים)	35
נתוני 2017				דמי אבטלה ממוצעים ליום (ש"ח)	162
שכר חודשי ממוצע של שכיר במשך השנה				קצבאות זקנה ושאריות (סוף שנה)	408
% שינוי ריאלי לעומת שנה קודמת		ש"ח		מזה: אחוז מקבלי השלמת הכנסה	1.7
סך הכל		9,677		גמלת הבטחת הכנסה (נפשות, במשך השנה)	..
גברים		12,388		גמלאות (סוף שנה): סיעוד	61
נשים		7,187		נכות כללית	88
מספר השכירים				ניידות	19
3,229				נכות מעבודה ותלויים	9
39.3 אחוז השכירים המשתכרים עד שכר מינימום				מבוטחים בקופות חולים	
0.4569 מדד אי-השוויון - שכירים (מדד גיני, 0 שוויון מלא)				באחוזים: כללית	65.7
257 מספר העצמאים				מכבי	15.0
10,588 הכנסה חודשית ממוצעת של עצמאי במשך השנה (ש"ח)				מאוחדת	17.0
13.8 אחוז שינוי ריאלי לעומת שנה קודמת				לאומית	2.3
41.6 אחוז העצמאים המשתכרים עד מחצית השכר הממוצע					

בנייה ודיור

גמר בנייה	התחלת בנייה	
15.9	12.9	שטח - סך הכל (אלפי מ"ר)
12.8	7.5	מזה: למגורים (אלפי מ"ר)
150	32	מספר דירות

תשתיות ושירותים עירוניים

גמר	התחלה	
-	-	סלילת כבישים חדשים, הרחבה ושיקום של כבישים
-	-	אורך (ק"מ)
-	-	שטח (אלפי מ"ר)
-	-	הנחת צינורות: מים (ק"מ)
-	-	ביוב (ק"מ)
-	-	תיעול (ק"מ)

תחבורה

2,503	כלי רכב מנועיים - סך הכל
2,205	מזה: כלי רכב פרטיים
7.6	גיל ממוצע של כלי רכב פרטי (שנים)
1	תאונות דרכים עם נפגעים (ת"ד) - סך הכל
-	קטלניות
-	קשות
1	קלות
0.1	שיעור ל-1,000 תושבים
0.4	שיעור ל-1,000 כלי רכב
-	הרוגים

חינוך

ילדים בגנים של משרד החינוך תשע"ח 2017/18				
סך הכל	גיל 3	גיל 4	גיל 5	גיל 6
885	253	275	301	56

תשע"ח* 2017/18	בתי ספר	כיתות	תלמידים	תלמידים ממוצע לכיתה
סך הכל	13	139	3,503	25
יסודי	6	84	2,125	25
על-יסודי	9	55	1,378	25
חטיבת ביניים	..	20	575	29
תיכון	7	35	803	23
זכאים לתעודת בגרות מבין תלמידי כיתות יב (אחוזים):				
סך הכל	71.7			
עמדו בדרישות הסף של האוניברסיטאות	66.3			

*החל משנת הלימודים תשע"ח, הנתונים לא כוללים חינוך מיוחד.

השכלה גבוהה

2019	
אחוז	
46.1	בעלי תארים מישראל מכלל בני 35-55
..	מסיימי יב שהחלו לימודים גבוהים בתוך 8 שנים מסיום התיכון
13.2	סטודנטים מכלל בני 20-25
3.6	סטודנטים מכלל האוכלוסייה

פסולת

פסולת מוצקה ביתית, מסחרית וגזם	
(ק"ג לנפש ליום)	1.9
אחוז מחזור	30.0

2018

נחל שורק

שימושי קרקע 2013

אחוז	קמ"ר	
100	28.34	סך הכל שטח שיפוט
4.9	1.38	מגורים
0.3	0.09	חינוך והשכלה
0.1	0.02	בריאות ורווחה
0.7	0.20	שירותים ציבוריים
0.3	0.08	תרבות, פנאי, נופש וספורט
-	0.01	מסחר ומשרדים
0.1	0.04	תעשייה
3.7	1.06	תשתית ותחבורה
1.9	0.54	מבנים חקלאיים
0.1	0.03	גינון לנוי, פארק ציבורי
0.1	0.03	יער וחורש
8.3	2.36	מטעים
62.3	17.66	גידולי שדה
17.2	4.84	שטח פתוח אחר
5,580		צפיפות אוכלוסייה לשטח בנוי למגורים (נפשות לקמ"ר)
7.7		אוכלוסייה בסוף 2013 - סך הכל (אלפים)

מדד פריפריאליות 2015

6	אשכול: (מ-1 עד 10, 1 הפריפריאלי ביותר)
0.657	ערך מדד:
181	דירוג: (מ-1 עד 255, 1 הפריפריאלי ביותר)
	דירוג לפי מרכיבי המדד:
173	מדד נגישות פוטנציאלית:
	(מ-1 עד 255, 1 הנגישות הנמוכה ביותר)
188	קרבה לגבול מחוז תל אביב:
	(מ-1 עד 255, 1 המרוחק ביותר)

מדד חברתי-כלכלי 2015

4	אשכול: (מ-1 עד 10, 1 הנמוך ביותר)
-0.247	ערך מדד:
106	דירוג: (מ-1 עד 255, 1 הנמוך ביותר)

אוכלוסייה במוסדות לינה 2018

אחוז מאוכל' הרשות	סך הכל	
	9	מוסדות לינה
	1,040	דיירי מוסדות לינה
-		בתי אבות ודיור מוגן
1.55		מוסדות חינוך
8.93		מוסדות דת
0.44		מוסדות אשפוז כולל הוסטלים
-		מוסדות אחרים

2018

נחל שורק

נתוני ביצוע תקציב הרשות (אלפי ש"ח, אלא אם כן צוין אחרת)

הוצאות		הכנסות	
143,310	סך הכל תשלומים (תקציב רגיל ובלתי רגיל)	146,124	סך הכל תקבולים (תקציב רגיל ובלתי רגיל)
87,187	תקציב רגיל - סך הכל	87,187	תקציב רגיל - סך הכל
9,158	הוצאות לנפש (ש"ח)	9,158	הכנסות לנפש (ש"ח)
	לפי פרקי תקציב		לפי פרקי תקציב
9,824	הנהלה וכלליות	35,084	מיסים ומענקים
11,993	שירותים מקומיים	3,687	שירותים מקומיים
56,216	שירותים ממלכתיים	39,894	שירותים ממלכתיים
35,576	מזה: חינוך	27,598	מזה: חינוך
11,717	רווחה	8,323	רווחה
5,945	תרבות	1,711	תרבות
4,105	מפעלים	6,659	מפעלים
1,773	מזה: מפעל המים	2,101	מזה: מפעל מים
5,049	תשלומים בלתי רגילים	1,863	תקבולים בלתי רגילים
	לפי סיווג כלכלי		לפי סיווג כלכלי
8,566	עלות עבודה - סך הכל	39,217	הכנסות עצמיות - סך הכל
1,994	מזה: חינוך	2,595	מזה: חינוך
1,645	רווחה	331	רווחה
		22,656	ארנונה - סך הכל גבייה
49,831	הוצאות לפעולות		* למגורים
		8,656	סך הכל גבייה
1,373	פירעון מלוות	8,985	סך הכל חיובים נטו
		96.3 %	יחס גבייה לכלל החיובים
364	הוצאות מימון	8,053	גבייה השנה (קרן + ריבית)
		10,472	חיוב בשנת החשבון
	העברות והוצאות חד-פעמיות (כולל כיסוי גירעון מצטבר)	76.9 %	יחס גבייה השנה לחיוב השנה
2,135		1,881	פטורים, שחרורים והנחות
		603	גביית פיגורים (קרן + ריבית)
24,918	כלליות, השתתפויות ותמיכות	14,000	* לא למגורים - סך הכל גבייה
		13,635	עצמיות אחרות
		47,970	הכנסות מהממשלה - סך הכל
		26,020	מזה: משרד החינוך
		7,670	משרד הרווחה
		6,210	מענק כללי
		-	מענקים מיועדים
		1,788	מענקים מיוחדים
		-	מענקים להקטנת גירעון מצטבר
		-	מלווה לאיזון
56,123	תקציב בלתי רגיל - סך הכל	58,937	תקציב בלתי רגיל - סך הכל
52,671	מזה: עבודות שבוצעו במשך השנה	1,206	מזה: השתתפות בעלי נכסים
-	העברת מלוות	27,707	השתתפות משרדי ממשלה
3,452	הוצאות אחרות	5,000	מלוות
		25,024	הכנסות אחרות
			עודף/גירעון בתקציב הרגיל השנה
0		0	עודף/גירעון בתקציב הרגיל השנה ללא קבלת מלוות לאיזון
		4,133	עודף/גירעון מצטבר בתקציב הרגיל לסוף שנה
		9,217	עומס מלוות לפירעון בסוף השנה (כולל הפרשי הצמדה)

2018

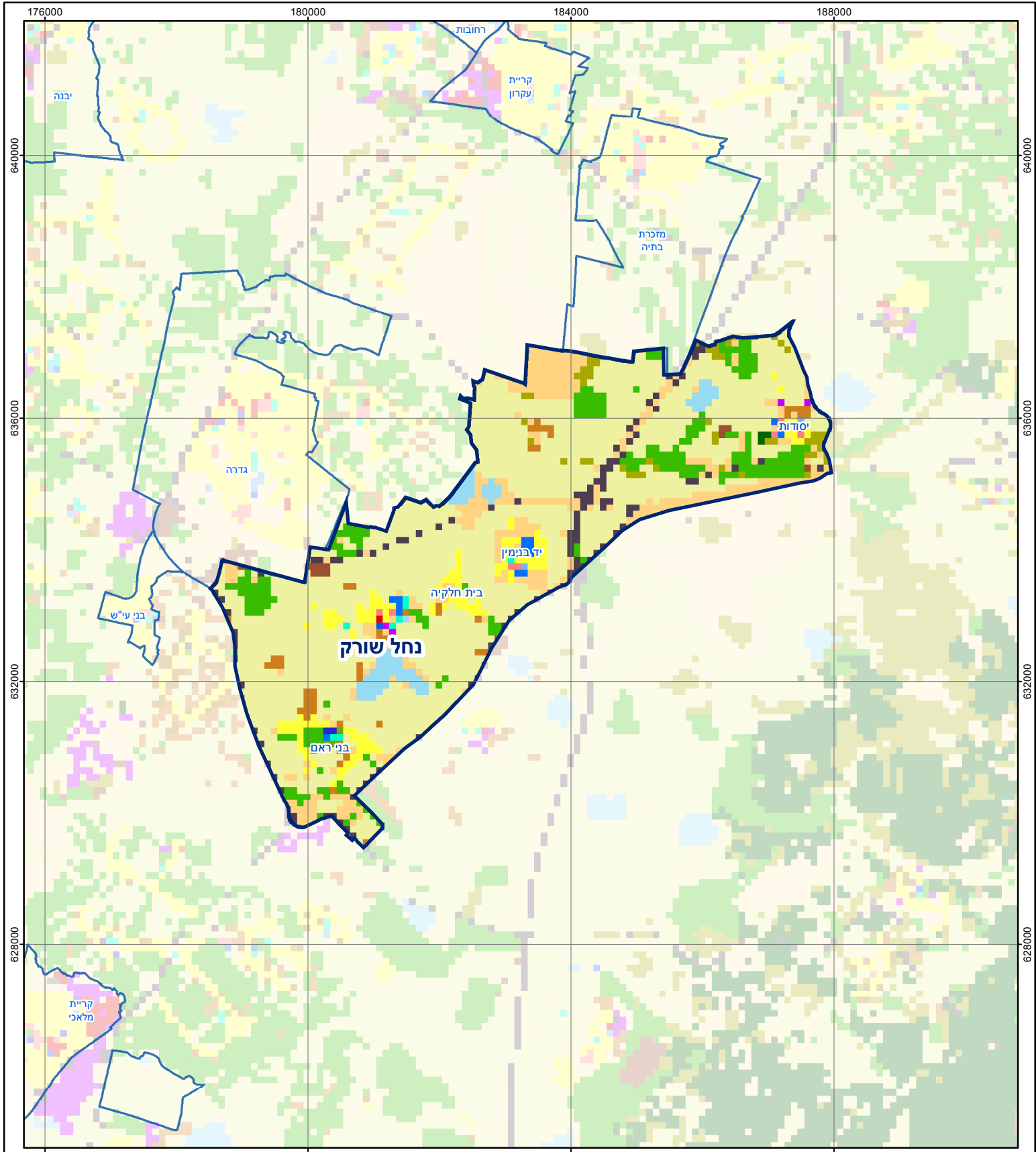
נחל שורק

חיובי ארנונה* לפי סוג נכס (2017 ו-2018)

חיוב באלפי ש"ח		שטחים באלפי מ"ר		סוג הנכס
2018	2017	2018	2017	
22,915	21,189	18,582	18,559	סך הכל
10,363	9,910	294	287	מגורים
5,852	4,979	67	59	משרדים, שירותים ומסחר
947	851	20	19	תעשייה
229	170	3	2	מלאכה
4	1	-	-	בנקים וחברות ביטוח
298	278	8	7	בתי מלון
41	41	1	1	חניונים
1,303	1,037	844	829	קרקע תפוסה
-	-	-	-	קרקע תפוסה המשמשת לעריכת אירועים
410	413	60	60	קרקע תפוסה במפעל עתיר שטח
492	527	16,381	16,381	אדמה חקלאית
160	154	161	162	מבנה חקלאי
-	-	-	-	אדמת בניין
-	-	-	-	מגורים שאינם בשימוש
-	-	-	-	מערכת סולרית הממוקמת על גג נכס
-	-	-	-	מערכת סולרית שאינה ממוקמת על גג נכס
-	-	-	-	קרקע תפוסה למערכת סולרית
2,816	2,828	744	753	יתר סוגי הנכסים

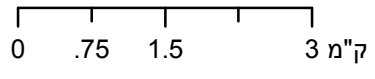
* חיובי ארנונה מתייחסים לנתוני חיוב ראשוני, שאינו כולל את השינויים בסכומי המס בשל הצמדה ואת הגידול הטבעי שחל במהלך השנה כתוצאה מתוספת נכסים.

מקור הנתונים: דוח כספי שנתי מבוקר ברשויות מקומיות, נספח א.



נחל שורק

סוג רשות: מועצה אזורית



מפת התמצאות



שימושי קרקע:	
כרייה וחציבה	מסחר ומגורים במרכז עירוני
גופי מים	תחבורה
גינות לנוי פארק ציבורי	מסחר ומשרדים
יער וחורש	תעשייה
מטעים	מכלולי תשתית
גידולי שדה	שירות לציבור ללא אפיון
שיחים בתה ועשבוני	מגורים
קרקע וסלע	מבנים חקלאיים
חינוך והשכלה	בריאות ורווחה
שירותי דת	חירום והצלה
שירותי מנהל ציבורי	בתי עלמין
תרבות פנאי וספורט	מלונאות ואירוח כפרי