

2018

עמק הירדן

כללי

מסל: 06 מחוז: הצפון	מרחב ימי, רשויות הגובלות בחוף הים: 0 מעמד מוניציפלי: מועצה אזורית
שנת קבלת מעמד מוניציפלי: 1949	סמל ושם ועדת תכנון ובנייה: 214 עמק הירדן
מספר חברי מועצה: 25	שטח (קמ"ר): 183.30
	ממוצע המרחקים משוקלל (2015) (ק"מ): 7.8
	ממוצע המרחקים (2015) (ק"מ): 9.0

סמל צורת יישוב	צורת יישוב	מספר יישובים	אוכלוסייה, לפי צורת יישוב (לא כולל גרים מחוץ ליישובים)
180	סך הכל יישובים במועצה	22	
190	יישובים עירוניים, יהודיים	-	310 2.9%
191	יישובים עירוניים, מושבים	-	350 25.1%
192	יישובים עירוניים, מושבים שיתופיים	-	
193	יישובים עירוניים, קיבוצים	-	
280	יישובים עירוניים, לא-יהודיים	-	330 72.1%
290	יישובים עירוניים, לא-יהודיים	-	
310	מושבים (לרבות כפרים שיתופיים)	1	
320	מושבים שיתופיים	-	
330	קיבוצים	17	
340	יישובים מוסדיים, יהודיים	-	
350	יישובים כפריים אחרים, יהודיים	4	
370	יישובים קהילתיים	-	
440	יישובים מוסדיים, לא-יהודיים	-	
450	יישובים כפריים אחרים, לא-יהודיים	-	

הערה: המספר שמעל האחוזים מציין את סמל צורת היישוב.

דמוגרפיה

אחוזים	מספרים מוחלטים	קבוצת אוכלוסייה ודת	אוכלוסייה בסוף 2018 - סך הכל (אלפים)	
100.0	13,711	סך הכל	13.7	
98.0		יהודים ואחרים	6.9	
93.8		יהודים	6.8	
1.3		אחוז גידול האוכלוסייה (לעומת שנה קודמת)	890	
206		לידות חי	יחס תלות (ל-1,000 תושבים בלתי תלויים)	
68		פטירות	התפלגות אוכלוסייה, לפי גיל ומין (אחוזים)	
138		ריבוי טבעי - סך הכל		
10.1		שיעור ל-1,000 תושבים		
0.6		פטירות תינוקות (ממוצע 2014-2018)		
..		שיעור ל-1,000 לידות חי 2014-2018		
8		הגירה בתוך הרשות		
15		מאזן הגירה פנימית		
85		מאזן הגירה - סך הכל		
89		עולים בהשתקעות ראשונה		
31.5		גיל (אחוזים): 17-0		
61.8		44-18		
5.6		64-45		
1.1		+65		
7.4		אחוז עולי 1990+ מסך האוכלוסייה		

הגירה פנימית, לפי מין וגיל					
גיל		מין		סך הכל	נכנסים
+65	64-30	29-15	עד 14		
27	297	138	198	321	339
19	282	193	151	346	299
					660
					645

2018

עמק הירדן

שכר ורווחה

מקבלי קצבאות בגין ילדים (סוף שנה)				מקבלי:	
מספר ילדים במשפחה			סך הכל	דמי אבטלה - סך הכל (ממוצע חודשי)	113
+5	4-3	2-1			
35	465	1,117	1,617	מזה: גברים	49
208	1,490	1,644	3,342	הכשרה מקצועית	-
משפחות ילדים				גיל ממוצע (לא כולל חיילים)	40
נתוני 2017				דמי אבטלה ממוצעים ליום (ש"ח)	155
שכר חודשי ממוצע של שכיר במשך השנה				קצבאות זקנה ושאריות (סוף שנה)	2,152
% שינוי ריאלי לעומת שנה קודמת		ש"ח		מזה: אחוז מקבלי השלמת הכנסה	3.1
0.2	8,744			גמלת הבטחת הכנסה (נפשות, במשך השנה)	65
3.0	10,480			גמלאות (סוף שנה): סיעוד	245
-3.4	7,094			נכות כללית	365
מספר השכירים				ניידות	45
אחוז השכירים המשתכרים עד שכר מינימום				נכות מעבודה ותלויים	55
38.4				מבוטחים בקופות חולים	
מדד אי-השוויון - שכירים (מדד גייני, 0 שוויון מלא)				באחוזים: כללית	88.7
0.4205				מכבי	6.2
מספר העצמאים				מאוחדת	2.7
458				לאומית	2.4
הכנסה חודשית ממוצעת של עצמאי במשך השנה (ש"ח)					
10,070					
אחוז שינוי ריאלי לעומת שנה קודמת					
2.4					
אחוז העצמאים המשתכרים עד מחצית השכר הממוצע					
40.8					

בנייה ודיור

גמר בנייה	התחלת בנייה	
27.2	37.6	שטח - סך הכל (אלפי מ"ר)
19.4	27.2	מזה: למגורים (אלפי מ"ר)
94	353	מספר דירות

תשתיות ושירותים עירוניים

גמר	התחלה	
		סלילת כבישים חדשים, הרחבה ושיקום של כבישים
1.1	1.5	אורך (ק"מ)
11.2	13.6	שטח (אלפי מ"ר)
-	-	הנחת צינורות: מים (ק"מ)
-	-	ביוב (ק"מ)
-	-	תיעול (ק"מ)

תחבורה

6,484	כלי רכב מנועיים - סך הכל
5,372	מזה: כלי רכב פרטיים
6.1	גיל ממוצע של כלי רכב פרטי (שנים)
1	תאונות דרכים עם נפגעים (ת"ד) - סך הכל
-	קטלניות
-	קשות
1	קלות
0.1	שיעור ל-1,000 תושבים
0.2	שיעור ל-1,000 כלי רכב
-	הרוגים

חינוך

ילדים בגנים של משרד החינוך תשע"ח 2017/18				
סך הכל	גיל 3	גיל 4	גיל 5	גיל 6
715	228	239	223	25

תשע"ח* 2017/18	בתי ספר	כיתות	תלמידים	תלמידים ממוצע לכיתה
סך הכל	9	104	2,838	27
יסודי	6	65	1,825	28
על-יסודי	3	39	1,013	26
חטיבת ביניים	..	0	0	-
תיכון	3	39	1,013	26
זכאים לתעודת בגרות מבין תלמידי כיתות יב (אחוזים):				
סך הכל	81.4			
עמדו בדרישות הסף של האוניברסיטאות	72.0			

*החל משנת הלימודים תשע"ח, הנתונים לא כוללים חינוך מיוחד.

השכלה גבוהה

2019	
אחוז	
34.2	בעלי תארים מישראל מכלל בני 35-55
31.6	מסיימי יב שהחלו לימודים גבוהים בתוך 8 שנים מסיום התיכון
22.2	סטודנטים מכלל בני 20-25
5.2	סטודנטים מכלל האוכלוסייה

פסולת

פסולת מוצקה ביתית, מסחרית וגזם (ק"ג לנפש ליום)	2.3
אחוז מחזור	27.1

2018

עמק הירדן

שימושי קרקע 2013

אחוז	קמ"ר	
100	183.87	סך הכל שטח שיפוט
2.3	4.29	מגורים
0.1	0.23	חינוך והשכלה
0.1	0.19	בריאות ורווחה
0.1	0.20	שירותים ציבוריים
0.3	0.53	תרבות, פנאי, נופש וספורט
0.1	0.13	מסחר ומשרדים
0.6	1.04	תעשייה
1.4	2.60	תשתית ותחבורה
0.8	1.40	מבנים חקלאיים
0.1	0.10	גינון לנוי, פארק ציבורי
20.8	38.29	יער וחורש
19.5	35.77	מטעים
16.1	29.69	גידולי שדה
37.7	69.41	שטח פתוח אחר
2,821		צפיפות אוכלוסייה לשטח בנוי למגורים (נפשות לקמ"ר)
12.1		אוכלוסייה בסוף 2013 - סך הכל (אלפים)

מדד פריפריאליות 2015

3	אשכול: (מ-1 עד 10, 1 הפריפריאלי ביותר)
-0.796	ערך מדד:
34	דירוג: (מ-1 עד 255, 1 הפריפריאלי ביותר)
	דירוג לפי מרכיבי המדד:
33	מדד נגישות פוטנציאלית:
	(מ-1 עד 255, 1 הנגישות הנמוכה ביותר)
45	קרבה לגבול מחוז תל אביב:
	(מ-1 עד 255, 1 המרוחק ביותר)

מדד חברתי-כלכלי 2015

6	אשכול: (מ-1 עד 10, 1 הנמוך ביותר)
0.383	ערך מדד:
161	דירוג: (מ-1 עד 255, 1 הנמוך ביותר)

אוכלוסייה במוסדות לינה 2018

סך הכל	אחוז מאוכל' הרשות	
8		מוסדות לינה
318		דיירי מוסדות לינה
0.07		בתי אבות ודיור מוגן
1.61		מוסדות חינוך
-		מוסדות דת
0.53		מוסדות אשפוז כולל הוסטלים
0.11		מוסדות אחרים

2018

עמק הירדן

נתוני ביצוע תקציב הרשות (אלפי ש"ח, אלא אם כן צוין אחרת)

הוצאות		הכנסות	
223,669	סך הכל תשלומים (תקציב רגיל ובלתי רגיל)	219,928	סך הכל תקבולים (תקציב רגיל ובלתי רגיל)
172,765	תקציב רגיל - סך הכל	172,770	תקציב רגיל - סך הכל
12,600	הוצאות לנפש (ש"ח)	12,601	הכנסות לנפש (ש"ח)
	לפי פיקי תקציב		לפי פיקי תקציב
14,936	הנהלה וכלליות	64,442	מיסים ומענקים
26,018	שירותים מקומיים	7,373	שירותים מקומיים
109,432	שירותים ממלכתיים	87,781	שירותים ממלכתיים
69,358	מזה: חינוך	60,804	מזה: חינוך
16,570	רווחה	12,039	רווחה
18,998	תרבות	11,261	תרבות
12,481	מפעלים	11,081	מפעלים
998	מזה: מפעל המים	968	מזה: מפעל מים
9,898	תשלומים בלתי רגילים	2,093	תקבולים בלתי רגילים
	לפי סיווג כלכלי		לפי סיווג כלכלי
66,829	עלות עבודה - סך הכל	92,075	הכנסות עצמיות - סך הכל
38,890	מזה: חינוך	3,565	מזה: חינוך
2,379	רווחה	233	רווחה
		52,711	ארנונה - סך הכל גבייה
50,377	הוצאות לפעולות		* למגורים
		20,161	סך הכל גבייה
8,982	פירעון מלוות	22,299	סך הכל חיובים נטו
		90.4 %	יחס גבייה לכלל החיובים
1,212	הוצאות מימון	19,696	גבייה השנה (קרן + ריבית)
		24,657	חיוב בשנת החשבון
	העברות והוצאות חד-פעמיות (כולל כיסוי גירעון מצטבר)	79.9 %	יחס גבייה השנה לחיוב השנה
572		4,256	פטורים, שחרורים והנחות
		465	גביית פיגורים (קרן + ריבית)
44,793	כלליות, השתתפויות ותמיכות	32,550	* לא למגורים - סך הכל גבייה
		35,566	עצמיות אחרות
		80,695	הכנסות מהממשלה - סך הכל
		52,367	מזה: משרד החינוך
		16,215	משרד הרווחה
		3,653	מענק כללי
		-	מענקים מיועדים
		2,619	מענקים מיוחדים
		-	מענקים להקטנת גירעון מצטבר
		-	מלווה לאיזון
50,904	תקציב בלתי רגיל - סך הכל	47,158	תקציב בלתי רגיל - סך הכל
40,441	מזה: עבודות שבוצעו במשך השנה	-	מזה: השתתפות בעלי נכסים
-	העברת מלוות	26,533	השתתפות משרדי ממשלה
10,463	הוצאות אחרות	-	מלוות
		20,625	הכנסות אחרות
		5	עודף/גירעון בתקציב הרגיל השנה
		5	עודף/גירעון בתקציב הרגיל השנה ללא קבלת מלוות לאיזון
		-12,501	עודף/גירעון מצטבר בתקציב הרגיל לסוף שנה
		57,494	עומס מלוות לפירעון בסוף השנה (כולל הפרשי הצמדה)

2018

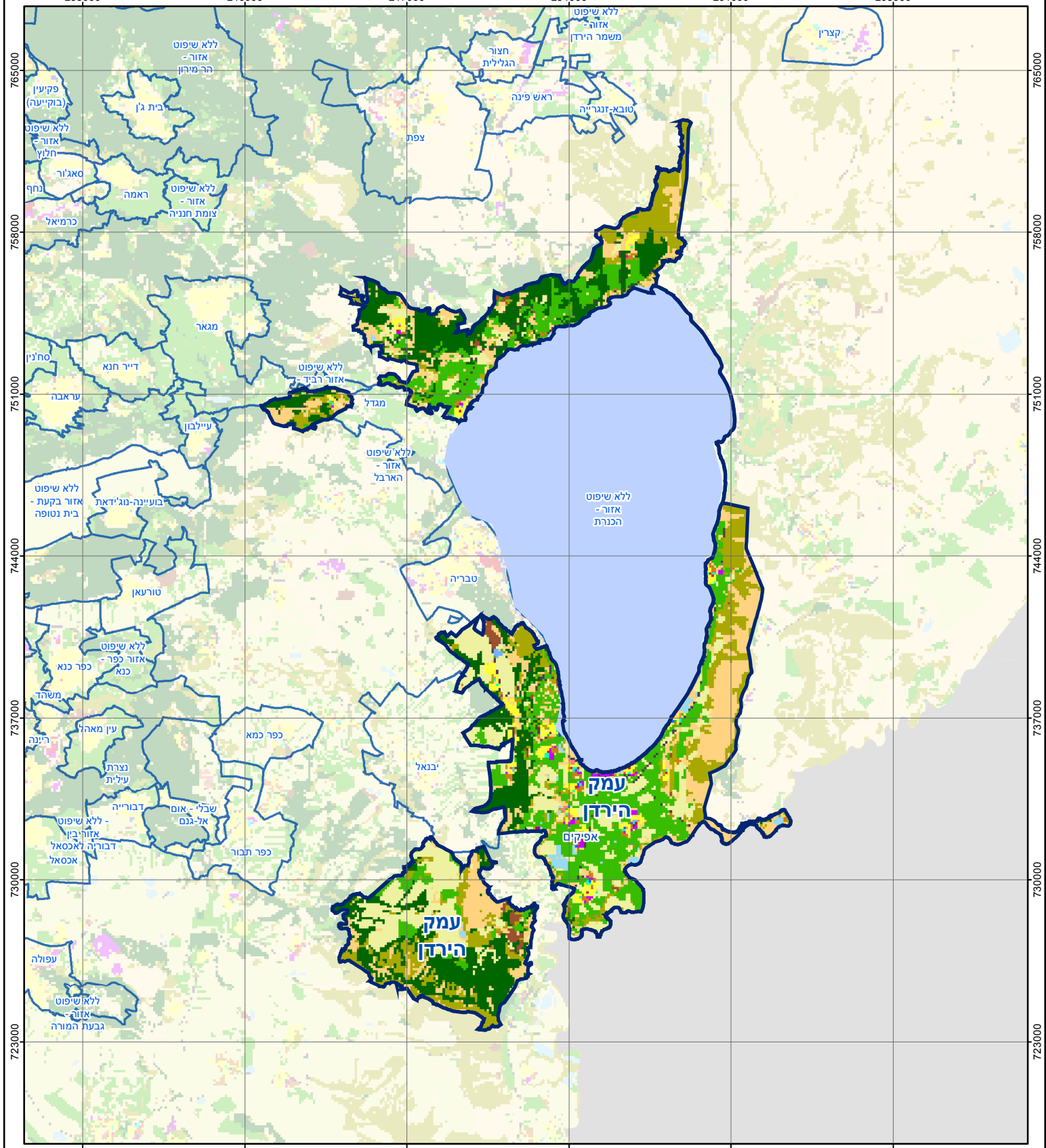
עמק הירדן

חיובי ארנונה* לפי סוג נכס (2017 ו-2018)

חיוב באלפי ש"ח		שטחים באלפי מ"ר		סוג הנכס
2018	2017	2018	2017	
57,690	53,918	3,240	3,138	סך הכל
24,113	22,392	700	665	מגורים
12,070	11,578	161	159	משרדים, שירותים ומסחר
6,765	6,679	166	167	תעשייה
3,041	2,206	52	38	מלאכה
43	42	-	-	בנקים וחברות ביטוח
6,278	5,589	97	89	בתי מלון
8	9	8	8	חניונים
3,394	3,289	1,326	1,285	קרקע תפוסה
-	-	-	-	קרקע תפוסה המשמשת לעריכת אירועים
-	-	-	-	קרקע תפוסה במפעל עתיר שטח
1,824	1,985	50	50	אדמה חקלאית
110	106	316	313	מבנה חקלאי
-	-	-	-	אדמת בניין
-	-	-	-	מגורים שאינם בשימוש
-	-	-	-	מערכת סולרית הממוקמת על גג נכס
-	-	-	-	מערכת סולרית שאינה ממוקמת על גג נכס
-	-	-	-	קרקע תפוסה למערכת סולרית
44	43	363	363	יתר סוגי הנכסים

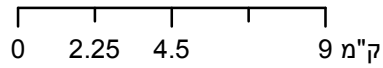
* חיובי ארנונה מתייחסים לנתוני חיוב ראשוני, שאינו כולל את השינויים בסכומי המס בשל הצמדה ואת הגידול הטבעי שחל במהלך השנה כתוצאה מתוספת נכסים.

מקור הנתונים: דוח כספי שנתי מבוקר ברשויות מקומיות, נספח א.



עמק הירדן

סוג רשות: מועצה אזורית



מפת התמצאות



שימושי קרקע:	
	חינוך והשכלה
	בריאות ורווחה
	שירותי דת
	חירום והצלה
	שירותי מנהל ציבורי
	בתי עלמין
	תרבות פנאי וספורט
	מלונאות ואירוח כפרי
	מסחר ומגורים במרכז עירוני
	תחבורה
	מסחר ומשרדים
	תעשייה
	מכלולי תשתית
	שירות לציבור ללא אפיון
	מגורים
	מבנים חקלאיים
	כרייה וחציבה
	גופי מים
	גינות לנוי פארק ציבורי
	יער וחורש
	מטעים
	גידולי שדה
	שיחים בתה ועשבוני
	קרקע וסלע