

2018

חדרה

כללי

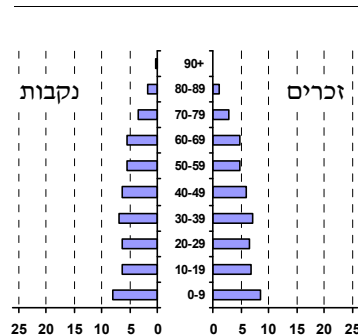
מספרים מוחלטים	קבוצת אוכלוסייה ודת	אחוזים
95,683	סך הכל	100.0
	יהודים ואחרים	99.1
	יהודים	92.1
<b>אחוז גידול האוכלוסייה (לעומת שנה קודמת)</b>		
1.8	לידות חי	1,677
642	פטירות	1,035
10.9	ריבוי טבעי - סך הכל	10.9
10.9	שיעור ל-1,000 תושבים	
<b>פטירות תינוקות (ממוצע 2014-2018)</b>		
4.2	שיעור ל-1,000 לידות חי 2014-2018	2.6
<b>הגירה בתוך הרשות</b>		
5,038	מאזן הגירה פנימית	396
731	מאזן הגירה - סך הכל	323
<b>עולים בהשקעות ראשונה</b>		
28.2	גיל (אחוזים): 17-0	33.1
33.1	44-18	24.1
24.1	64-45	14.6
14.6	+65	23.8
23.8	אחוז עולי 1990+ מסך האוכלוסייה	

סמל: 6500 מחוז: חיפה  
 מעמד מוניציפלי: עירייה  
 שנת קבלת מעמד מוניציפלי: 1952  
 מספר חברי מועצה: 21  
 סמל ושם ועדת תכנון ובנייה: 302 חדרה  
 מרחק מגבול מחוז תל אביב (2015) (ק"מ): 32.7  
 מרחב ימי, רשויות הגובלות בחוף הים: 1

דמוגרפיה

אוכלוסייה בסוף 2018 (אלפים) 95.7  
 זכרים 47.1  
 נקבות 48.6  
 יחס תלות (ל-1,000 תושבים בלתי תלויים) 822

התפלגות אוכלוסייה, לפי גיל ומין (אחוזים)



הגירה פנימית, לפי מין וגיל

גיל				מין		סך הכל	
+65	64-30	29-15	עד 14	נקבות	זכרים		
212	1,314	683	792	1,538	1,463	3,001	נכנסים
151	1,044	692	718	1,260	1,345	2,605	יוצאים

שכר ורווחה

מקבלי קצבאות בגין ילדים (סוף שנה)				מספר ילדים במשפחה		סך הכל	משפחות ילדים
+5	4-3	2-1					
424	3,104	7,754	11,282				
2,434	10,060	11,572	24,066				
<b>נתוני 2017</b>							
<b>שכר חודשי ממוצע של שכיר במשך השנה</b>							
% שינוי ריאלי לעומת שנה קודמת		ש"ח					
6.1		8,987	סך הכל				
5.9		10,988	גברים				
6.2		7,093	נשים				
<b>מספר השכירים</b>							
46,781 אחוז השכירים המשתכרים עד שכר מינימום 36.1							
0.4218 מדד אי-השוויון - שכירים (מדד גיני, 0 שוויון מלא)							
<b>מספר העצמאים</b>							
3,264 הכנסה חודשית ממוצעת של עצמאי במשך השנה (ש"ח) 9,557							
4.8 אחוז שינוי ריאלי לעומת שנה קודמת							
41.9 אחוז העצמאים המשתכרים עד מחצית השכר הממוצע							
<b>מקבלי:</b>							
1,055	דמי אבטלה - סך הכל (ממוצע חודשי)						
448	מזה: גברים						
..	הכשרה מקצועית						
41	גיל ממוצע (לא כולל חיילים)						
142	דמי אבטלה ממוצעים ליום (ש"ח)						
14,549	קצבאות זקנה ושאיירים (סוף שנה)						
24.1	מזה: אחוז מקבלי השלמת הכנסה						
2,217	גמלת הבטחת הכנסה (נפשות, במשך השנה)						
2,947	גמלאות (סוף שנה): סיעוד						
3,005	נכות כללית						
451	ניידות						
432	נכות מעבודה ותלויים						
<b>מבוטחים בקופות חולים</b>							
54.2	באחוזים: כללית						
13.5	מכבי						
21.1	מאוחדת						
11.2	לאומית						

## חדרה

2018

## חינוך

## מים

תקבולים (אלפי מ"ק)			8,492
פחת (אלפי מ"ק)			785
אחוז הפחת מסך כל תקבולי המים			9.2
צריכה, לפי ייעוד			
אחוז מסך הכל	אלפי מ"ק		
100.0	7,707	סך הכל	
99.3	7,656	ביתית (וכל צריכה אחרת)	
0.7	51	חקלאית	
צריכה ביתית (וכל צריכה אחרת), לפי ייעוד			
מ"ק לנפש	אחוז	אלפי מ"ק	
80.0	100.0	7,656	סך הכל
58.8	73.5	5,627	מזה: למגורים
3.1	3.9	301	למוסדות הרשות
4.6	5.7	438	לגינות ציבורי
7.0	8.8	670	למסחר ומלאכה
1.0	1.3	97	לבנייה

ילדים בגנים של משרד החינוך תשע"ח 2017/18				
סך הכל	גיל 3	גיל 4	גיל 5	גיל 6
4,942	1,543	1,553	1,593	253

תשע"ח* 2017/18	בתי ספר	כיתות	תלמידים	ממוצע תלמידים לכיתה
סך הכל	51	624	15,611	25
יסודי	34	360	9,011	25
על-יסודי	27	264	6,600	25
חטיבת ביניים	8	111	2,911	26
תיכון	19	153	3,689	24
זכאים לתעודת בגרות מבין תלמידי כיתות יב (אחוזים):				
סך הכל	69.2			
עמדו בדרישות הסף של האוניברסיטאות	54.5			

\* החל משנת הלימודים תשע"ח, הנתונים לא כוללים חינוך מיוחד.

## תחבורה

כלי רכב מנועיים - סך הכל	36,227
מזה: כלי רכב פרטיים	31,805
גיל ממוצע של כלי רכב פרטי (שנים)	7.3
תאונות דרכים עם נפגעים (ת"ד) - סך הכל	165
קטלניות	2
קשות	19
קלות	144
שיעור ל-1,000 תושבים	1.7
שיעור ל-1,000 כלי רכב	4.6
הרוגים	2

## השכלה גבוהה

2019	אחוז
20.6	בעלי תארים מישראל מכלל בני 35-55
37.0	מסיימי יב שהחלו לימודים גבוהים בתוך 8 שנים מסיום התיכון
9.5	סטודנטים מכלל בני 20-25
2.3	סטודנטים מכלל האוכלוסייה

## בריאות

5.11	2018-2014	שיעור פטירות מתוקנן ל-1,000 תושבים
82.1	2018-2014	תוחלת חיים - סך הכל
2.63		שיעור פרייון כולל ל-1,000 תושבים
7,147.0	2016-2014	מספר מקרי סוכרת ממוצע לשנה
61.7	2016-2014	שיעור מקרי סוכרת מתוקנן ל-1,000 תושבים
		בעלי עודף משקל/השמנת יתר (אחוזים)
20.4	2017/18	כיתה א
33.8	2017/18	כיתה ז
179.8	2015-2011	מספר מקרי סרטן ממוצע לשנה, גברים
365.69	2015-2011	שיעור מקרי סרטן מכל הסוגים מתוקנן ל-100,000 תושבים, גברים
190.4	2015-2011	מספר מקרי סרטן ממוצע לשנה, נשים
333.10	2015-2011	שיעור מקרי סרטן מכל הסוגים מתוקנן ל-100,000 תושבים, נשים

## תשתיות ושירותים עירוניים

גמר	התחלה	
		סלילת כבישים חדשים, הרחבה ושיקום של כבישים
1.5	2.5	אורך (ק"מ)
21.8	39.7	שטח (אלפי מ"ר)
3.0	3.3	הנחת צינורות: מים (ק"מ)
7.4	6.2	ביוב (ק"מ)
3.4	2.0	תיעול (ק"מ)

## פסולת

פסולת מוצקה ביתית, מסחרית וגזם (ק"ג לנפש ליום)	1.9
אחוז מחזור	13.3

## בנייה ודיור

גמר בנייה	התחלת בנייה	
181.9	168.5	שטח - סך הכל (אלפי מ"ר)
127.2	120.0	מזה: למגורים (אלפי מ"ר)
760	739	מספר דירות
33,576		מספר דירות למגורים לפי מרשם מבנים ודירות

## שטח וצפיפות

שטח (קמ"ר)	56.28
צפיפות לקמ"ר	1,875.1

## חדרה

2018

## מדד חברתי-כלכלי 2015

אשכול: (מ-1 עד 10, 1 הנמוך ביותר)	6
ערך מדד:	0.265
דירוג: (מ-1 עד 255, 1 הנמוך ביותר)	152

## מדד פריפריאליות 2015

אשכול: (מ-1 עד 10, 1 הפריפריאלי ביותר)	6
ערך מדד:	0.767
דירוג: (מ-1 עד 255, 1 הפריפריאלי ביותר)	191
<b>דירוג לפי מרכיבי המדד:</b>	
מדד נגישות פוטנציאלית:	188
(מ-1 עד 255, 1 הנגישות הנמוכה ביותר)	
קרבה לגבול מחוז תל אביב:	183
(מ-1 עד 255, 1 המרוחק ביותר)	

## מדד קומפקטיות 2018

אשכול: (מ-1 עד 10, 1 הקומפקטי ביותר)	8
דירוג: (מ-1 עד 197, 1 הקומפקטי ביותר)	169
ציון תקן:	1.070

## שימושי קרקע 2013

קמ"ר	אחוז	
50.64	100.0	סך הכל שטח שיפוט
8.27	16.3	מגורים
0.57	1.1	חינוך והשכלה
0.16	0.3	בריאות ורווחה
0.18	0.4	שירותים ציבוריים
0.29	0.6	תרבות, פנאי, נופש וספורט
0.80	1.6	מסחר ומשרדים
0.79	1.6	תעשייה
0.89	1.8	תשתית ותחבורה
0.13	0.3	מבנים חקלאיים
0.77	1.5	גינון לנוי, פארק ציבורי
1.45	2.9	יער וחורש
8.96	17.7	מטעים
6.88	13.6	גידולי שדה
20.50	40.3	שטח פתוח אחר

## סקר כוח אדם

72.1	סך הכל בני 15 ומעלה (אלפים)
	התעודה הגבוהה ביותר (אחוזים)
13.5	ללא תעודה, תעודת סיום בי"ס יסודי או חט"ב
18.4	תעודת סיום בי"ס תיכון
22.4	תעודת בגרות
18.3	תעודת סיום מוסד על תיכון
23.9	תעודה אקדמית
	<b>תכונות כוח עבודה</b>
71.1	אחוז המשתתפים בכוח העבודה
67.9	שיעור תעסוקה
4.5	אחוז בלתי מועסקים
56.2	אחוז מועסקים מחוץ ליישוב המגורים
32.0	סך כל משקי הבית (אלפים)
2.9	ממוצע נפשות למשק בית
	<b>בעלות על דירה (אחוז מתוך משקי הבית)</b>
64.6	בבעלות
30.6	בשכירות

צפיפות אוכלוסייה לשטח בנוי למגורים (נפשות לקמ"ר)	10,326
אוכלוסייה בסוף 2013 - סך הכל (אלפים)	85.4

## מורשעים בדין

2017	סך הכל
267	שיעור ל-1,000 בני 19 ומעלה
4.0	סוגי עבירות
39.7	כלפי הסדר הציבורי
13.5	כלפי חיי אדם וגופו
13.5	מוסר
18.0	רכוש
(3.7)	מרמה וכלכליות
8.2	רישוי
(3.4)	אחר

## אוכלוסייה במוסדות לינה

2018	סך הכל
22	מוסדות לינה
1,767	דיירי מוסדות לינה
0.17	בתי אבות ודוור מוגן
-	מוסדות חינוך
0.78	מוסדות דת
0.84	מוסדות אשפוז כולל הוסטלים
0.06	מוסדות אחרים

2018

חדרה

נתוני ביצוע תקציב הרשות (אלפי ש"ח, אלא אם כן צוין אחרת)

הוצאות		הכנסות	
801,512	סך הכל תשלומים (תקציב רגיל ובלתי רגיל)	756,537	סך הכל תקבולים (תקציב רגיל ובלתי רגיל)
657,655	<b>תקציב רגיל - סך הכל</b>	658,391	<b>תקציב רגיל - סך הכל</b>
6,873	הוצאות לנפש (ש"ח)	6,881	הכנסות לנפש (ש"ח)
	<b>לפי פרקי תקציב</b>		<b>לפי פרקי תקציב</b>
71,178	הנהלה וכלליות	406,545	מיסים ומענקים
179,149	שירותים מקומיים	31,033	שירותים מקומיים
318,021	שירותים ממלכתיים	186,757	שירותים ממלכתיים
168,649	מזה: חינוך	100,570	מזה: חינוך
107,395	רווחה	81,284	רווחה
33,876	תרבות	3,559	תרבות
1,316	מפעלים	15,519	מפעלים
-	מזה: מפעל המים	6,768	מזה: מפעל מים
87,991	תשלומים בלתי רגילים	18,537	תקבולים בלתי רגילים
	<b>לפי סיווג כלכלי</b>		<b>לפי סיווג כלכלי</b>
263,799	עלות עבודה - סך הכל	468,592	הכנסות עצמיות - סך הכל
89,670	מזה: חינוך	5,693	מזה: חינוך
27,706	רווחה	2,442	רווחה
165,304	הוצאות לפעולות	343,209	ארנונה - סך הכל גבייה * למגורים
25,794	פירעון מלוות	136,136	סך הכל גבייה
7,747	הוצאות מימון	179,428	סך הכל חיובים נטו
3,768	העברות והוצאות חד-פעמיות (כולל כיסוי גירעון מצטבר)	75.9 %	יחס גבייה לכלל החיובים
191,243	כלליות, השתתפויות ותמיכות	126,764	גבייה השנה (קרן + ריבית)
		180,548	חיוב בשנת החשבון
		70.2 %	יחס גבייה השנה לחיוב השנה
		45,697	פטורים, שחרורים והנחות
		9,372	גביית פיגורים (קרן + ריבית)
		207,073	* לא למגורים - סך הכל גבייה
		117,248	עצמיות אחרות
		189,799	הכנסות מהממשלה - סך הכל
		97,780	מזה: משרד החינוך
		78,614	משרד הרווחה
		-	מענק כללי
		-	מענקים מיועדים
		4,602	מענקים מיוחדים
		-	מענקים להקטנת גירעון מצטבר
		-	מלווה לאיזון
143,857	<b>תקציב בלתי רגיל - סך הכל</b>	98,146	<b>תקציב בלתי רגיל - סך הכל</b>
143,826	מזה: עבודות שבוצעו במשך השנה	2,143	מזה: השתתפות בעלי נכסים
-	העברת מלוות	19,946	השתתפות משרדי ממשלה
31	הוצאות אחרות	-	מלוות
		76,057	הכנסות אחרות
			<b>עודף/גירעון בתקציב הרגיל השנה</b>
		736	<b>עודף/גירעון בתקציב הרגיל השנה ללא קבלת מלוות לאיזון</b>
		-96,022	<b>עודף/גירעון מצטבר בתקציב הרגיל לסוף שנה</b>
		181,354	<b>עומס מלוות לפירעון בסוף השנה (כולל הפרשי הצמדה)</b>

**2018**

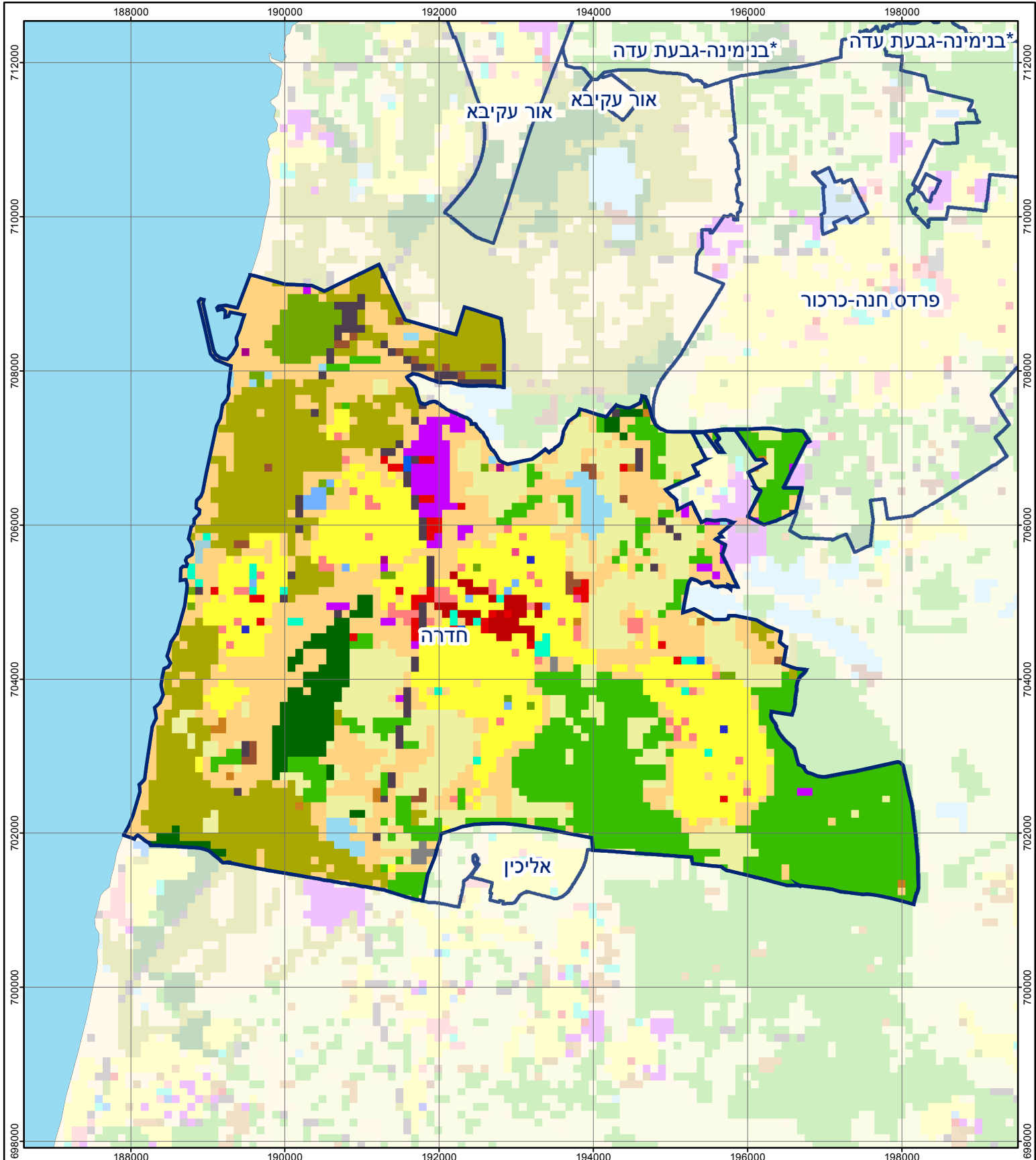
**חדרה**

**חיובי ארנונה\* לפי סוג נכס (2017 ו-2018)**

חיוב באלפי ש"ח		שטחים באלפי מ"ר		סוג הנכס
2018	2017	2018	2017	
<b>388,438</b>	<b>369,020</b>	<b>26,177</b>	<b>26,083</b>	<b>סך הכל</b>
171,446	162,132	3,677	3,561	מגורים
53,904	51,363	391	381	משרדים, שירותים ומסחר
67,105	65,781	555	555	תעשייה
19,329	19,520	198	205	מלאכה
12,750	10,826	9	8	בנקים וחברות ביטוח
6,377	4,578	83	64	בתי מלון
4,695	4,431	219	214	חניונים
43,090	41,155	1,593	1,547	קרקע תפוסה
-	-	-	-	קרקע תפוסה המשמשת לעריכת אירועים
-	-	-	-	קרקע תפוסה במפעל עתיר שטח
560	555	19,242	19,352	אדמה חקלאית
674	478	58	48	מבנה חקלאי
-	-	-	-	אדמת בניין
-	-	-	-	מגורים שאינם בשימוש
-	-	-	-	מערכת סולרית הממוקמת על גג נכס
-	-	-	-	מערכת סולרית שאינה ממוקמת על גג נכס
-	-	-	-	קרקע תפוסה למערכת סולרית
8,508	8,201	152	150	יתר סוגי הנכסים

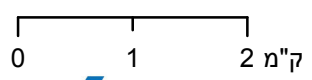
\* חיובי ארנונה מתייחסים לנתוני חיוב ראשוני, שאינם כולל את השינויים בסכומי המס בשל הצמדה ואת הגידול הטבעי שחל במהלך השנה כתוצאה מתוספת נכסים.

מקור הנתונים: דוח כספי שנתי מבוקר ברשויות מקומיות, נספח א.



## חדרה

סוג רשות: עירייה  
 סמל יישוב: 6500



### מפת התמצאות



שימושי קרקע:	
כרייה וחציבה	מסחר ומגורים במרכז עירוני
גופי מים	תחבורה
גינות לנוי פארק ציבורי	מסחר ומשרדים
יער וחורש	תעשייה
מטעים	מכלולי תשתית
גידולי שדה	שירות לציבור ללא אפיון
שיחים בתה ועשבוני	מגורים
קרקע וסלע	מבנים חקלאיים
חינוך והשכלה	בריאות ורווחה
שירותי דת	חירום והצלה
שירותי מנהל ציבורי	בתי עלמין
תרבות פנאי וספורט	מלונאות ואירוח כפרי