

2018

עמק המעינות

כללי

מרחב ימי, רשויות הגובלות בחוף הים: 0 מעמד מוניציפלי: מועצה אזורית	סמל: 07 מחוז: הצפון
שנת קבלת מעמד מוניציפלי: .. סמל ושם ועדת תכנון ובנייה: 202 עמק המעינות ממוצע המרחקים (2015) (ק"מ): 10.3	מספר חברי מועצה: 23 שטח (קמ"ר): 249.24 ממוצע המרחקים משוקלל (2015) (ק"מ): 10.6

סמל צורת יישוב	צורת יישוב	מספר יישובים	אוכלוסייה, לפי צורת יישוב (לא כולל גרים מחוץ ליישובים)
180	סך הכל יישובים במועצה	24	
190	יישובים עירוניים, יהודיים	-	350 7.7%
191	יישובים עירוניים, מושבים	-	370 4.0%
192	יישובים עירוניים, מושבים שיתופיים	-	310 15.8%
193	יישובים עירוניים, קיבוצים	-	340 1.6%
280	יישובים עירוניים, לא-יהודיים	-	330 70.8%
290	יישובים עירוניים, לא-יהודיים	-	
310	מושבים (לרבות כפרים שיתופיים)	5	
320	מושבים שיתופיים	-	
330	קיבוצים	16	
340	יישובים מוסדיים, יהודיים	1	
350	יישובים כפריים אחרים, יהודיים	1	
370	יישובים קהילתיים	1	
440	יישובים מוסדיים, לא-יהודיים	-	
450	יישובים כפריים אחרים, לא-יהודיים	-	

הערה: המספר שמעל האחוזים מציין את סמל צורת היישוב.

דמוגרפיה

אחוזים	מספרים מוחלטים	קבוצת אוכלוסייה ודת	אוכלוסייה בסוף 2018 - סך הכל (אלפים)
100.0	13,415	סך הכל	13.4
99.8		יהודים ואחרים	6.9
98.0		יהודים	6.5
2.6		אחוז גידול האוכלוסייה (לעומת שנה קודמת)	1,042
260		לידות חי	
62		פטירות	
198		ריבוי טבעי - סך הכל	
14.9		שיעור ל-1,000 תושבים	
0.4		פטירות תינוקות (ממוצע 2014-2018)	
..		שיעור ל-1,000 לידות חי 2014-2018	
34		הגירה בתוך הרשות	
28		מאזן הגירה פנימית	
71		מאזן הגירה - סך הכל	
50		עולים בהשתקעות ראשונה	
18.0		גיל (אחוזים): 17-0	
70.0		44-18	
8.0		64-45	
4.0		+65	
5.0		אחוז עולי 1990+ מסך האוכלוסייה	

גיל	אחוזים
4-0	10.5
9-5	10.4
14-10	8.3
19-15	8.9
29-20	13.1
44-30	19.1
59-45	12.5
64-60	4.3
+65	13.0
17-0	33.9
+75	5.3

התפלגות אוכלוסייה, לפי גיל ומין (אחוזים)	
גיל	מין
90+	נקבות
80-89	זכרים
70-79	נקבות
60-69	זכרים
50-59	נקבות
40-49	זכרים
30-39	נקבות
20-29	זכרים
10-19	נקבות
0-9	זכרים

הגירה פנימית, לפי מין וגיל						
גיל				מין		סך הכל
+65	64-30	29-15	עד 14	נקבות	זכרים	
13	225	113	223	270	304	574
17	214	169	146	262	284	546

2018

עמק המעינות

שכר ורווחה

מקבלי קצבאות בגין ילדים (סוף שנה)				מקבלי:	
מספר ילדים במשפחה			סך הכל	דמי אבטלה - סך הכל (ממוצע חודשי)	116
+5	4-3	2-1			
118	532	991	1,641	הכשרה מקצועית	-
640	1,780	1,440	3,860	גיל ממוצע (לא כולל חיילים)	39
נתוני 2017				דמי אבטלה ממוצעים ליום (ש"ח)	151
שכר חודשי ממוצע של שכיר במשך השנה				קצבאות זקנה ושאריות (סוף שנה)	2,276
% שינוי ריאלי לעומת שנה קודמת		ש"ח		מזה: אחוז מקבלי השלמת הכנסה	1.8
0.2	8,798			גמלת הבטחת הכנסה (נפשות, במשך השנה)	105
4.4	10,678			גמלאות (סוף שנה): סיעוד	219
-5.1	6,927			נכות כללית	336
מספר השכירים				ניידות	55
אחוז השכירים המשתכרים עד שכר מינימום				נכות מעבודה ותלויים	48
35.5				מבוטחים בקופות חולים	
מדד אי-השוויון - שכירים (מדד גייני, 0 שוויון מלא)				באחוזים: כללית	92.7
0.4007				מכבי	6.3
מספר העצמאים				מאוחדת	0.6
359				לאומית	0.4
הכנסה חודשית ממוצעת של עצמאי במשך השנה (ש"ח)					
10,210					
אחוז שינוי ריאלי לעומת שנה קודמת					
-1.0					
אחוז העצמאים המשתכרים עד מחצית השכר הממוצע					
36.2					

בנייה ודיור

גמר בנייה	התחלת בנייה	
36.5	34.3	שטח - סך הכל (אלפי מ"ר)
22.2	23.2	מזה: למגורים (אלפי מ"ר)
115	99	מספר דירות

תשתיות ושירותים עירוניים

גמר	התחלה	
		סלילת כבישים חדשים, הרחבה ושיקום של כבישים
7.3	7.3	אורך (ק"מ)
35.4	35.4	שטח (אלפי מ"ר)
-	-	הנחת צינורות: מים (ק"מ)
-	-	ביוב (ק"מ)
-	-	תיעול (ק"מ)

תחבורה

5,195	כלי רכב מנועיים - סך הכל
4,296	מזה: כלי רכב פרטיים
7.1	גיל ממוצע של כלי רכב פרטי (שנים)
1	תאונות דרכים עם נפגעים (ת"ד) - סך הכל
-	קטלניות
1	קשות
-	קלות
0.1	שיעור ל-1,000 תושבים
0.2	שיעור ל-1,000 כלי רכב
-	הרוגים

חינוך

ילדים בגנים של משרד החינוך תשע"ח 2017/18				
סך הכל	גיל 3	גיל 4	גיל 5	גיל 6
856	271	273	279	33

תשע"ח* 2017/18	בתי ספר	כיתות	תלמידים	ממוצע תלמידים לכיתה
סך הכל	10	110	2,841	26
יסודי	5	60	1,686	28
על-יסודי	8	50	1,155	23
חטיבת ביניים	3	24	631	26
תיכון	5	26	524	20

זכאים לתעודת בגרות מבין תלמידי כיתות יב (אחוזים):

81.7	סך הכל
73.2	עמדו בדרישות הסף של האוניברסיטאות

*החל משנת הלימודים תשע"ח, הנתונים לא כוללים חינוך מיוחד.

השכלה גבוהה

2019	
אחוז	
37.7	בעלי תארים מישראל מכלל בני 35-55
44.0	מסיימי יב שהחלו לימודים גבוהים בתוך 8 שנים מסיום התיכון
8.8	סטודנטים מכלל בני 20-25
4.0	סטודנטים מכלל האוכלוסייה

פסולת

	פסולת מוצקה ביתית, מסחרית וגזם (ק"ג לנפש ליום)
1.9	
17.3	אחוז מחזור

2018

עמק המעינות

שימושי קרקע 2013

אחוז	קמ"ר	
100	250.43	סך הכל שטח שיפוט
1.9	4.77	מגורים
0.1	0.32	חינוך והשכלה
-	0.01	בריאות ורווחה
-	0.08	שירותים ציבוריים
0.2	0.47	תרבות, פנאי, נופש וספורט
-	0.08	מסחר ומשרדים
0.4	0.99	תעשייה
0.8	1.97	תשתית ותחבורה
1.1	2.69	מבנים חקלאיים
0.2	0.47	גינון לנוי, פארק ציבורי
8.9	22.37	יער וחורש
11.3	28.29	מטעים
40.6	101.71	גידולי שדה
34.5	86.21	שטח פתוח אחר
2,474		צפיפות אוכלוסייה לשטח בנוי למגורים (נפשות לקמ"ר)
11.8		אוכלוסייה בסוף 2013 - סך הכל (אלפים)

מדד פריפריאליות 2015

3	אשכול: (מ-1 עד 10, 1 הפריפריאלי ביותר)
-0.737	ערך מדד:
38	דירוג: (מ-1 עד 255, 1 הפריפריאלי ביותר)
	דירוג לפי מרכיבי המדד:
29	מדד נגישות פוטנציאלית:
	(מ-1 עד 255, 1 הנגישות הנמוכה ביותר)
67	קרבה לגבול מחוז תל אביב:
	(מ-1 עד 255, 1 המרוחק ביותר)

מדד חברתי-כלכלי 2015

6	אשכול: (מ-1 עד 10, 1 הנמוך ביותר)
0.204	ערך מדד:
148	דירוג: (מ-1 עד 255, 1 הנמוך ביותר)

2018 אוכלוסייה במוסדות לינה

אחוז מאוכל' הרשות	סך הכל	
	15	מוסדות לינה
	623	דיירי מוסדות לינה
0.22		בתי אבות ודיור מוגן
1.05		מוסדות חינוך
0.83		מוסדות דת
0.13		מוסדות אשפוז כולל הוסטלים
2.41		מוסדות אחרים

2018

עמק המעינות

נתוני ביצוע תקציב הרשות (אלפי ש"ח, אלא אם כן צוין אחרת)

הוצאות		הכנסות	
242,003	סך הכל תשלומים (תקציב רגיל ובלתי רגיל)	232,956	סך הכל תקבולים (תקציב רגיל ובלתי רגיל)
160,370	<u>תקציב רגיל - סך הכל</u>	160,531	<u>תקציב רגיל - סך הכל</u>
11,955	הוצאות לנפש (ש"ח)	11,967	הכנסות לנפש (ש"ח)
	לפי פירוקי תקציב		לפי פירוקי תקציב
15,431	הנהלה וכלליות	63,875	מיסים ומענקים
43,210	שירותים מקומיים	25,006	שירותים מקומיים
72,599	שירותים ממלכתיים	56,456	שירותים ממלכתיים
52,812	מזה: חינוך	46,222	מזה: חינוך
13,472	רווחה	9,923	רווחה
4,592	תרבות	311	תרבות
15,352	מפעלים	14,938	מפעלים
892	מזה: מפעל המים	500	מזה: מפעל מים
13,778	תשלומים בלתי רגילים	256	תקבולים בלתי רגילים
	לפי סיווג כלכלי		לפי סיווג כלכלי
48,429	עלות עבודה - סך הכל	92,699	הכנסות עצמיות - סך הכל
15,045	מזה: חינוך	7,147	מזה: חינוך
2,282	רווחה	172	רווחה
		42,497	ארנונה - סך הכל גבייה
53,966	הוצאות לפעולות		* למגורים
8,532	פירעון מלוות	16,560	סך הכל גבייה
830	הוצאות מימון	18,088	סך הכל חיובים נטו
		91.6 %	יחס גבייה לכלל החיובים
		15,774	גבייה השנה (קרן + ריבית)
		20,722	חיוב בשנת החשבון
2,636	העברות והוצאות חד-פעמיות (כולל כיסוי גירעון מצטבר)	76.1 %	יחס גבייה השנה לחיוב השנה
		5,177	פטורים, שחרורים והנחות
		786	גביית פיגורים (קרן + ריבית)
45,977	כלליות, השתתפויות ותמיכות	25,937	* לא למגורים - סך הכל גבייה
		42,883	עצמיות אחרות
		67,832	הכנסות מהממשלה - סך הכל
		34,726	מזה: משרד החינוך
		9,751	משרד הרווחה
		14,023	מענק כללי
		-	מענקים מיועדים
		323	מענקים מיוחדים
		-	מענקים להקטנת גירעון מצטבר
		-	מלווה לאיזון
81,633	<u>תקציב בלתי רגיל - סך הכל</u>	72,425	<u>תקציב בלתי רגיל - סך הכל</u>
78,579	מזה: עבודות שבוצעו במשך השנה	1,797	מזה: השתתפות בעלי נכסים
-	העברת מלוות	50,474	השתתפות משרדי ממשלה
3,054	הוצאות אחרות	9,000	מלוות
		11,154	הכנסות אחרות
			עודף/גירעון בתקציב הרגיל השנה
		161	עודף/גירעון בתקציב הרגיל השנה ללא קבלת מלוות לאיזון
		-5,524	עודף/גירעון מצטבר בתקציב הרגיל לסוף שנה
		72,619	עומס מלוות לפירעון בסוף השנה (כולל הפרשי הצמדה)

2018

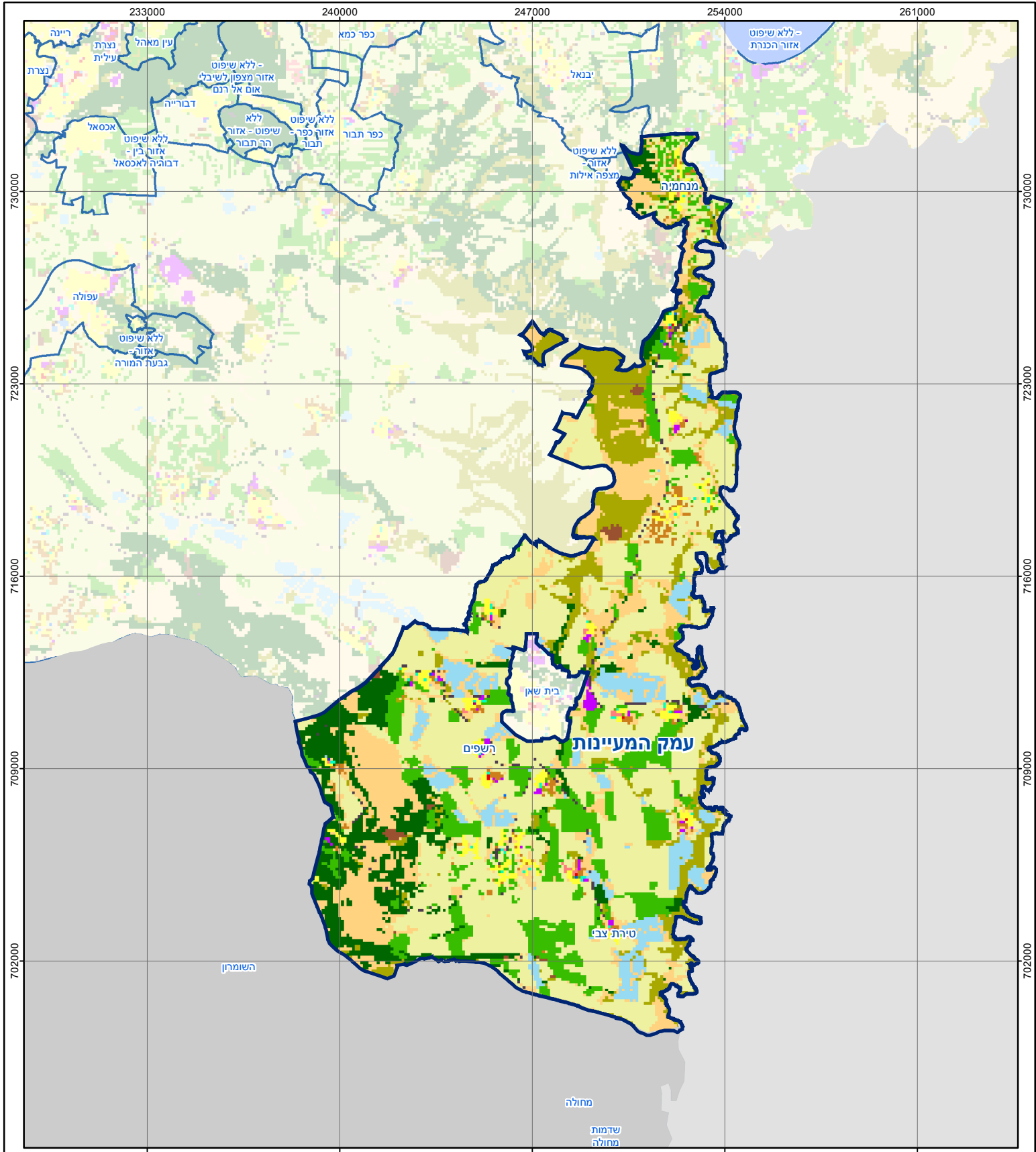
עמק המעיינות

חיובי ארנונה* לפי סוג נכס (2017 ו-2018)

חיוב באלפי ש"ח		שטחים באלפי מ"ר		סוג הנכס
2018	2017	2018	2017	
48,548	47,116	117,023	117,062	סך הכל
20,782	19,816	550	536	מגורים
6,474	7,194	103	100	משרדים, שירותים ומסחר
14,505	14,294	282	287	תעשייה
-	-	-	-	מלאכה
-	-	-	-	בנקים וחברות ביטוח
451	405	11	10	בתי מלון
-	-	-	-	חניונים
4,598	3,393	2,396	2,229	קרקע תפוסה
-	-	-	-	קרקע תפוסה המשמשת לעריכת אירועים
-	-	-	-	קרקע תפוסה במפעל עתיר שטח
1,195	1,171	112,153	112,255	אדמה חקלאית
361	590	1,527	1,640	מבנה חקלאי
-	-	-	-	אדמת בניין
-	-	-	-	מגורים שאינם בשימוש
-	-	-	-	מערכת סולרית הממוקמת על גג נכס
-	-	-	-	מערכת סולרית שאינה ממוקמת על גג נכס
-	-	-	-	קרקע תפוסה למערכת סולרית
182	252	1	6	יתר סוגי הנכסים

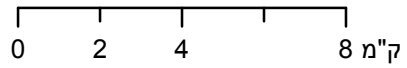
* חיובי ארנונה מתייחסים לנתוני חיוב ראשוני, שאינו כולל את השינויים בסכומי המס בשל הצמדה ואת הגידול הטבעי שחל במהלך השנה כתוצאה מתוספת נכסים.

מקור הנתונים: דוח כספי שנתי מבוקר ברשויות מקומיות, נספח א.



עמק המעיינות

סוג רשות: מועצה אזורית



מפת התמצאות



שימושי קרקע:	
	חינוך והשכלה
	בריאות ורווחה
	שירותי דת
	חירום והצלה
	שירותי מנהל ציבורי
	בתי עלמין
	תרבות פנאי וספורט
	מלונאות ואירוח כפרי
	מסחר ומגורים במרכז עירוני
	תחבורה
	מסחר ומשרדים
	תעשייה
	מכלולי תשתית
	שירות לציבור ללא אפיון
	מגורים
	מבנים חקלאיים
	כרייה וחציבה
	גופי מים
	גינון לנוי פארק ציבורי
	יער וחורש
	מטעים
	גידולי שדה
	שיחים בתה ועשבוני
	קרקע וסלע