

2018

עמק חפר

כללי

מסל: 16 מחוז: המרכז	מרחב ימי, רשויות הגובלות בחוף הים: 1	מעמד מוניציפלי: מועצה אזורית
שנת קבלת מעמד מוניציפלי: 1940	סמל ושם ועדת תכנון ובנייה: 409 עמק חפר	ממוצע המרחקים (2015) (ק"מ): 7.8
מספר חברי מועצה: 46	שטח (קמ"ר): 127.63	ממוצע המרחקים משוקלל (2015) (ק"מ): 8.7

סמל צורת יישוב	צורת יישוב	מספר יישובים	אוכלוסייה, לפי צורת יישוב (לא כולל גרים מחוץ ליישובים)
180	סך הכל יישובים במועצה	44	
190	יישובים עירוניים, יהודיים	1	
191	יישובים עירוניים, מושבים	-	
192	יישובים עירוניים, מושבים שיתופיים	-	
193	יישובים עירוניים, קיבוצים	-	
280	יישובים עירוניים, לא-יהודיים	-	
290	יישובים עירוניים, לא-יהודיים	-	
310	מושבים (לרבות כפרים שיתופיים)	24	
320	מושבים שיתופיים	1	
330	קיבוצים	9	
340	יישובים מוסדיים, יהודיים	3	
350	יישובים כפריים אחרים, יהודיים	4	
370	יישובים קהילתיים	-	
440	יישובים מוסדיים, לא-יהודיים	-	
450	יישובים כפריים אחרים, לא-יהודיים	-	

הערה: המספר שמעל האחוזים מציין את סמל צורת היישוב.

דמוגרפיה

אחוזים	מספרים מוחלטים	קבוצת אוכלוסייה ודת	אוכלוסייה בסוף 2018 - סך הכל (אלפים)	42.3			
100.0	42,260	סך הכל	זכרים	21.5			
99.4		יהודים ואחרים	נקבות	20.8			
97.7		יהודים	יחס תלות (ל-1,000 תושבים בלתי תלויים)	979			
0.1		אחוז גידול האוכלוסייה (לעומת שנה קודמת)	התפלגות אוכלוסייה, לפי גיל ומין (אחוזים)				
531		לידות חי					
201		פטירות					
330		ריבוי טבעי - סך הכל					
7.8		שיעור ל-1,000 תושבים					
0.2		פטירות תינוקות (ממוצע 2014-2018)					
..		שיעור ל-1,000 לידות חי 2014-2018					
463		הגירה בתוך הרשות					
-233		מאזן הגירה פנימית					
-193		מאזן הגירה - סך הכל					
42		עולים בהשתקעות ראשונה					
31.0		גיל (אחוזים): 17-0	7.5	4-0			
54.8		44-18	9.3	9-5			
4.8		64-45	10.0	14-10			
9.5		+65	10.0	19-15			
4.4		אחוז עולי 1990+ מסך האוכלוסייה	10.5	29-20			
			18.0	44-30			
			18.2	59-45			
			3.8	64-60			
			12.7	+65			
			33.2	17-0			
			5.4	+75			
הגירה פנימית, לפי מין וגיל							
גיל				מין		סך הכל	
+65	64-30	29-15	עד 14	נקבות	זכרים		
60	747	220	549	811	765	1,576	נכנסים
68	750	482	509	891	918	1,809	יוצאים

2018

עמק חפר

שכר ורווחה

מקבלי קצבאות בגין ילדים (סוף שנה)				מקבלי:	
מספר ילדים במשפחה			סך הכל	דמי אבטלה - סך הכל (ממוצע חודשי)	385
+5	4-3	2-1			
77	1,760	3,400	5,237	הכשרה מקצועית	..
411	5,607	5,295	11,313	גיל ממוצע (לא כולל חיילים)	41
נתוני 2017				דמי אבטלה ממוצעים ליום (ש"ח)	182
שכר חודשי ממוצע של שכיר במשך השנה				קצבאות זקנה ושאיירים (סוף שנה)	4,687
% שינוי ריאלי לעומת שנה קודמת		ש"ח		מזה: אחוז מקבלי השלמת הכנסה	1.6
3.0	12,569			גמלת הבטחת הכנסה (נפשות, במשך השנה)	61
3.2	15,731			גמלאות (סוף שנה): סיעוד	632
2.6	9,532			נכות כללית	618
מספר השכירים				ניידות	135
17,488				נכות מעבודה ותלויים	149
30.1 אחוז השכירים המשתכרים עד שכר מינימום				מבוטחים בקופות חולים	
0.4745 מדד אי-השוויון - שכירים (מדד גייני, 0 שוויון מלא)				באחוזים: כללית	69.1
2,186 מספר העצמאים				מכבי	21.8
12,046 הכנסה חודשית ממוצעת של עצמאי במשך השנה (ש"ח)				מאוחדת	5.8
7.4 אחוז שינוי ריאלי לעומת שנה קודמת				לאומית	3.4
36.3 אחוז העצמאים המשתכרים עד מחצית השכר הממוצע					

בנייה ודיור

גמר בנייה	התחלת בנייה	
60.5	77.5	שטח - סך הכל (אלפי מ"ר)
24.1	21.2	מזה: למגורים (אלפי מ"ר)
214	82	מספר דירות

תשתיות ושירותים עירוניים

גמר	התחלה	
		סלילת כבישים חדשים, הרחבה ושיקום של כבישים
0.8	0.8	אורך (ק"מ)
3.8	3.8	שטח (אלפי מ"ר)
0.2	0.9	הנחת צינורות: מים (ק"מ)
3.1	3.1	ביוב (ק"מ)
-	-	תיעול (ק"מ)

תחבורה

19,732	כלי רכב מנועיים - סך הכל
16,134	מזה: כלי רכב פרטיים
6.8	גיל ממוצע של כלי רכב פרטי (שנים)
14	תאונות דרכים עם נפגעים (ת"ד) - סך הכל
1	קטלניות
5	קשות
8	קלות
0.3	שיעור ל-1,000 תושבים
0.7	שיעור ל-1,000 כלי רכב
1	הרוגים

חינוך

ילדים בגנים של משרד החינוך תשע"ח 2017/18					
סך הכל	גיל 3	גיל 4	גיל 5	גיל 6	
2,069	615	655	713	86	

תשע"ח* 2017/18	בתי ספר	כיתות	תלמידים	תלמידים ממוצע לכיתה
סך הכל	24	338	9,577	28
יסודי	14	152	4,527	30
על-יסודי	19	186	5,050	27
חטיבת ביניים	7	65	2,098	32
תיכון	12	121	2,952	24

זכאים לתעודת בגרות מבין תלמידי כיתות יב (אחוזים):

82.9	סך הכל
77.2	עמדו בדרישות הסף של האוניברסיטאות

*החל משנת הלימודים תשע"ח, הנתונים לא כוללים חינוך מיוחד.

השכלה גבוהה

2019	
אחוז	
50.2	בעלי תארים מישראל מכלל בני 35-55
38.6	מסיימי יב שהחלו לימודים גבוהים בתוך 8 שנים מסיום התיכון
12.6	סטודנטים מכלל בני 20-25
3.5	סטודנטים מכלל האוכלוסייה

פסולת

1.8	פסולת מוצקה ביתית, מסחרית וגזם (ק"ג לנפש ליום)
43.7	אחוז מחזור

2018

עמק חפר

שימושי קרקע 2013

אחוז	קמ"ר	
100	127.94	סך הכל שטח שיפוט
10.8	13.87	מגורים
0.4	0.51	חינוך והשכלה
0.1	0.07	בריאות ורווחה
0.3	0.37	שירותים ציבוריים
0.5	0.67	תרבות, פנאי, נופש וספורט
0.1	0.15	מסחר ומשרדים
0.9	1.13	תעשייה
2.1	2.69	תשתית ותחבורה
2.6	3.39	מבנים חקלאיים
0.2	0.25	גינון לנוי, פארק ציבורי
1.0	1.27	יער וחורש
28.9	37.02	מטעים
35.3	45.10	גידולי שדה
16.8	21.45	שטח פתוח אחר
2,898		צפיפות אוכלוסייה לשטח בנוי למגורים (נפשות לקמ"ר)
40.2		אוכלוסייה בסוף 2013 - סך הכל (אלפים)

מדד פריפריאליות 2015

6	אשכול: (מ-1 עד 10, 1 הפריפריאלי ביותר)
0.686	ערך מדד:
183	דירוג: (מ-1 עד 255, 1 הפריפריאלי ביותר)
	דירוג לפי מרכיבי המדד:
175	מדד נגישות פוטנציאלית:
	(מ-1 עד 255, 1 הנגישות הנמוכה ביותר)
193	קרבה לגבול מחוז תל אביב:
	(מ-1 עד 255, 1 המרוחק ביותר)

מדד חברתי-כלכלי 2015

8	אשכול: (מ-1 עד 10, 1 הנמוך ביותר)
1.177	ערך מדד:
220	דירוג: (מ-1 עד 255, 1 הנמוך ביותר)

אוכלוסייה במוסדות לינה 2018

אחוז מאוכל' הרשות	סך הכל	
	20	מוסדות לינה
	2,212	דיירי מוסדות לינה
0.70		בתי אבות ודיור מוגן
3.99		מוסדות חינוך
-		מוסדות דת
0.17		מוסדות אשפוז כולל הוסטלים
0.38		מוסדות אחרים

2018

עמק חפר

נתוני ביצוע תקציב הרשות (אלפי ש"ח, אלא אם כן צוין אחרת)

הוצאות		הכנסות	
506,086	סך הכל תשלומים (תקציב רגיל ובלתי רגיל)	500,329	סך הכל תקבולים (תקציב רגיל ובלתי רגיל)
402,490	<u>תקציב רגיל - סך הכל</u>	402,484	<u>תקציב רגיל - סך הכל</u>
9,524	הוצאות לנפש (ש"ח)	9,524	הכנסות לנפש (ש"ח)
	לפי פרקי תקציב		לפי פרקי תקציב
25,044	הנהלה וכלליות	151,396	מיסים ומענקים
82,024	שירותים מקומיים	26,358	שירותים מקומיים
218,424	שירותים ממלכתיים	156,648	שירותים ממלכתיים
179,161	מזה: חינוך	133,975	מזה: חינוך
23,990	רווחה	17,527	רווחה
12,820	תרבות	3,812	תרבות
37,425	מפעלים	36,023	מפעלים
4,246	מזה: מפעל המים	4,534	מזה: מפעל מים
39,573	תשלומים בלתי רגילים	32,059	תקבולים בלתי רגילים
	לפי סיווג כלכלי		לפי סיווג כלכלי
123,212	עלות עבודה - סך הכל	241,289	הכנסות עצמיות - סך הכל
85,758	מזה: חינוך	10,713	מזה: חינוך
5,405	רווחה	791	רווחה
		135,227	ארנונה - סך הכל גבייה
152,759	הוצאות לפעולות		* למגורים
		69,712	סך הכל גבייה
31,281	פירעון מלוות	80,833	סך הכל חיובים נטו
		86.2 %	יחס גבייה לכלל החיובים
3,426	הוצאות מימון	67,855	גבייה השנה (קרן + ריבית)
		85,360	חיוב בשנת החשבון
	העברות והוצאות חד-פעמיות (כולל כיסוי גירעון מצטבר)	79.5 %	יחס גבייה השנה לחיוב השנה
607		7,821	פטורים, שחרורים והנחות
		1,857	גביית פיגורים (קרן + ריבית)
91,205	כלליות, השתתפויות ותמיכות	65,515	* לא למגורים - סך הכל גבייה
		94,558	עצמיות אחרות
		144,956	הכנסות מהממשלה - סך הכל
		121,423	מזה: משרד החינוך
		16,335	משרד הרווחה
		-	מענק כללי
		213	מענקים מיועדים
		459	מענקים מיוחדים
		-	מענקים להקטנת גירעון מצטבר
		16,239	מלווה לאיזון
103,596	<u>תקציב בלתי רגיל - סך הכל</u>	97,845	<u>תקציב בלתי רגיל - סך הכל</u>
79,310	מזה: עבודות שבוצעו במשך השנה	-	מזה: השתתפות בעלי נכסים
17,800	העברת מלוות	11,670	השתתפות משרדי ממשלה
6,486	הוצאות אחרות	22,800	מלוות
		63,375	הכנסות אחרות
			עודף/גירעון בתקציב הרגיל השנה
	-6		עודף/גירעון בתקציב הרגיל השנה ללא קבלת מלוות לאיזון
	-16,245		עודף/גירעון מצטבר בתקציב הרגיל לסוף שנה
	-3,036		עומס מלוות לפירעון בסוף השנה (כולל הפרשי הצמדה)
	87,889		

2018

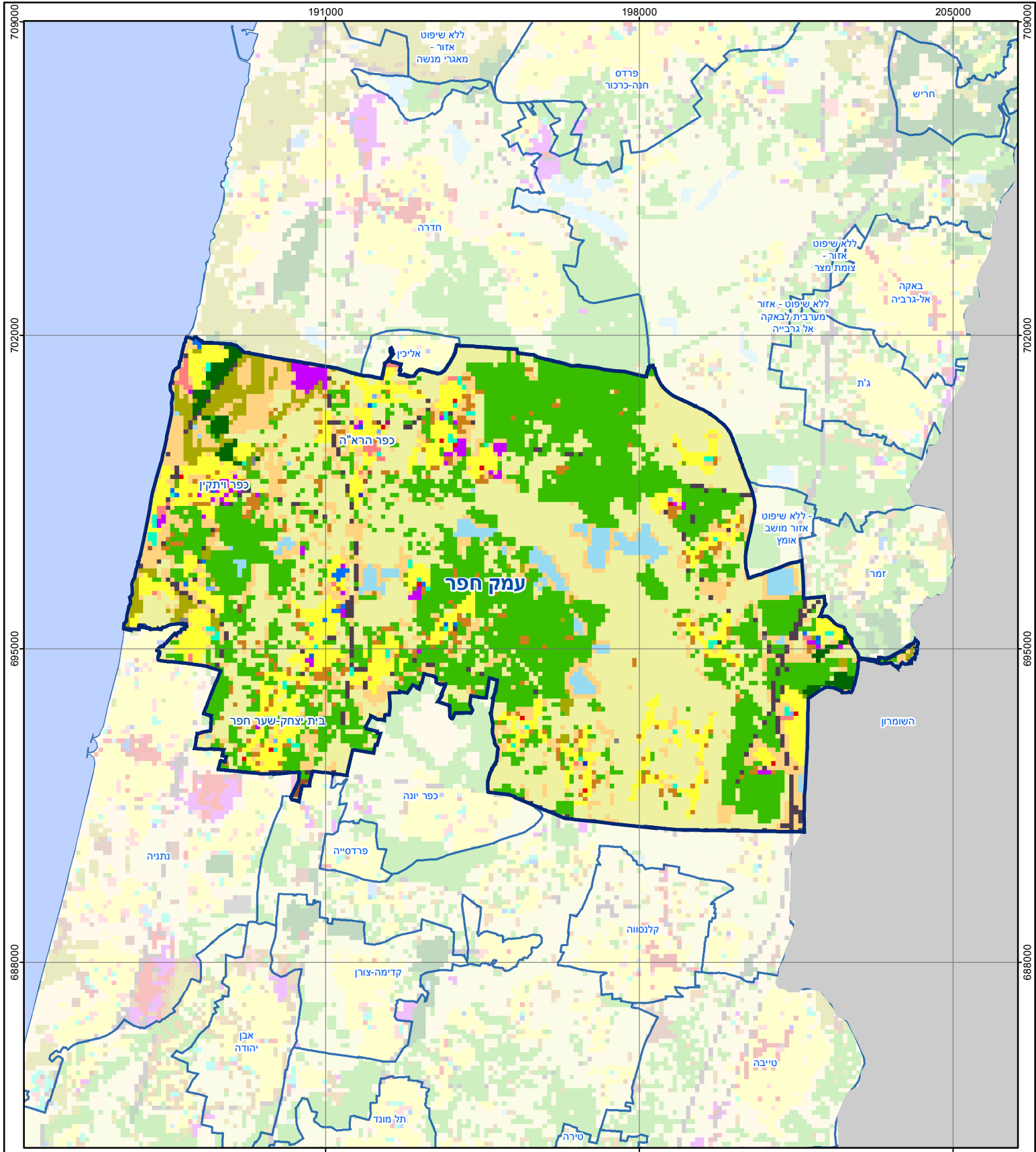
עמק חפר

חיובי ארנונה* לפי סוג נכס (2017 ו-2018)

חיוב באלפי ש"ח		שטחים באלפי מ"ר		סוג הנכס
2018	2017	2018	2017	
148,688	143,606	5,180	4,585	סך הכל
83,977	80,330	1,882	1,851	מגורים
19,425	19,554	146	150	משרדים, שירותים ומסחר
27,544	26,572	379	373	תעשייה
7,262	7,249	71	71	מלאכה
9	22	-	-	בנקים וחברות ביטוח
695	680	10	10	בתי מלון
194	183	8	8	חניונים
7,509	7,041	1,238	1,246	קרקע תפוסה
-	-	-	-	קרקע תפוסה המשמשת לעריכת אירועים
-	-	-	-	קרקע תפוסה במפעל עתיר שטח
1,691	1,655	79	79	אדמה חקלאית
295	248	872	789	מבנה חקלאי
-	-	-	-	אדמת בניין
-	-	-	-	מגורים שאינם בשימוש
-	-	-	-	מערכת סולרית הממוקמת על גג נכס
-	-	-	-	מערכת סולרית שאינה ממוקמת על גג נכס
-	-	-	-	קרקע תפוסה למערכת סולרית
87	72	494	8	יתר סוגי הנכסים

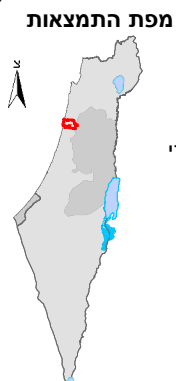
* חיובי ארנונה מתייחסים לנתוני חיוב ראשוני, שאינם כולל את השינויים בסכומי המס בשל הצמדה ואת הגידול הטבעי שחל במהלך השנה כתוצאה מתוספת נכסים.

מקור הנתונים: דוח כספי שנתי מבוקר ברשויות מקומיות, נספח א.



עמק חפר

סוג רשות: מועצה אזורית



שימושי קרקע:

כרייה וחציבה	מסחר ומגורים במרכז עירוני	חינוך והשכלה
גופי מים	תחבורה	בריאות ורווחה
גינון לנוי פארק ציבורי	מסחר ומשרדים	שירותי דת
יער וחורש	תעשייה	חירום והצלה
מטעים	מכלולי תשתית	שירותי מנהל ציבורי
גידולי שדה	שירות לציבור ללא אפיון	בתי עלמין
שיחים בתה ועשבוני	מגורים	תרבות פנאי וספורט
קרקע וסלע	מבנים חקלאיים	מלונאות ואירוח כפרי