

2018

עמק יזרעאל

כללי

מסל: 09 מחוז: הצפון	מרחב ימי, רשויות הגובלות בחוף הים: 0 מעמד מוניציפלי: מועצה אזורית
שנת קבלת מעמד מוניציפלי: 1980 סמל ושם ועדת תכנון ובנייה: 254 יזרעאלים	ממוצע המרחקים (2015) (ק"מ): 16.0
מספר חברי מועצה: 44	שטח (קמ"ר): 332.32
	ממוצע המרחקים משוקלל (2015) (ק"מ): 16.5

סמל צורת יישוב	צורת יישוב	מספר יישובים	אוכלוסייה, לפי צורת יישוב (לא כולל גרים מחוץ ליישובים)
180	סך הכל יישובים במועצה	38	450 3.9%
190	יישובים עירוניים, יהודיים 9,000-5,000 תושבים	-	370 13.6%
191	יישובים עירוניים, יהודיים 4,999-2,000 תושבים	3	190 17.8%
192	יישובים עירוניים, מושבים 4,999-2,000 תושבים	-	350 0.2%
193	יישובים עירוניים, מושבים שיתופיים 4,999-2,000 תושבים	-	330 32.8%
280	יישובים עירוניים, לא-יהודיים 9,000-5,000 תושבים	-	320 2.6%
290	יישובים עירוניים, לא-יהודיים 4,999-2,000 תושבים	-	310 29.2%
310	מושבים (לרבות כפרים שיתופיים)	13	
320	מושבים שיתופיים	1	
330	קיבוצים	15	
340	יישובים מוסדיים, יהודיים	-	
350	יישובים כפריים אחרים, יהודיים	1	
370	יישובים קהילתיים	3	
440	יישובים מוסדיים, לא-יהודיים	-	
450	יישובים כפריים אחרים, לא-יהודיים	2	

הערה: המספר שמעל האחוזים מציין את סמל צורת היישוב.

דמוגרפיה

אחוזים	מספרים מוחלטים	קבוצת אוכלוסייה ודת	אוכלוסייה בסוף 2018 - סך הכל (אלפים)	38.6			
100.0	38,628	סך הכל	זכרים	19.3			
95.7		יהודים ואחרים	נקבות	19.3			
93.7		יהודים	יחס תלות (ל-1,000 תושבים בלתי תלויים)	918			
1.5		אחוז גידול האוכלוסייה (לעומת שנה קודמת)	התפלגות אוכלוסייה, לפי גיל ומין (אחוזים)				
556		לידות חי					
155		פטירות					
401		ריבוי טבעי - סך הכל					
10.5		שיעור ל-1,000 תושבים					
1.2		פטירות תינוקות (ממוצע 2014-2018)					
(2.0)		שיעור ל-1,000 לידות חי 2018-2014					
361		הגירה בתוך הרשות					
12		מאזן הגירה פנימית					
217		מאזן הגירה - סך הכל					
192		עולים בהשקעות ראשונה					
37.0		גיל (אחוזים): 17-0	גיל	אחוזים			
52.1		44-18	8.6	4-0			
8.9		64-45	10.2	9-5			
2.1		+65	10.1	14-10			
4.7		אחוז עולי 1990+ מסך האוכלוסייה	8.5	19-15			
			12.1	29-20			
			17.9	44-30			
			17.7	59-45			
			4.4	64-60			
			10.5	+65			
			34.2	17-0			
			4.0	+75			
הגירה פנימית, לפי מין וגיל							
גיל				מין		סך הכל	
+65	64-30	29-15	עד 14	נקבות	זכרים		
54	703	241	554	752	800	1,552	נכנסים
42	655	426	417	751	789	1,540	יוצאים

2018

עמק יזרעאל

שכר ורווחה

מקבלי קצבאות בגין ילדים (סוף שנה)				מקבלי:	
מספר ילדים במשפחה			סך הכל	דמי אבטלה - סך הכל (ממוצע חודשי)	275
+5	4-3	2-1			
102	1,559	2,794	4,455	הכשרה מקצועית	..
552	5,038	4,245	9,835	גיל ממוצע (לא כולל חיילים)	40
נתוני 2017				דמי אבטלה ממוצעים ליום (ש"ח)	166
שכר חודשי ממוצע של שכיר במשך השנה				קצבאות זקנה ושאימים (סוף שנה)	3,745
% שינוי ריאלי לעומת שנה קודמת		ש"ח		מזה: אחוז מקבלי השלמת הכנסה	2.0
2.8	12,789			גמלת הבטחת הכנסה (נפשות, במשך השנה)	128
3.4	16,139			גמלאות (סוף שנה): סיעוד	407
1.3	9,516			נכות כללית	616
מספר השכירים				ניידות	117
18,122	אחוז השכירים המשתכרים עד שכר מינימום			נכות מעבודה ותלויים	109
31.2	מדד אי-השוויון - שכירים (מדד גייני, 0 שוויון מלא)			מבוטחים בקופות חולים	
0.4634	מספר העצמאים			באחוזים: כללית	78.7
1,442	הכנסה חודשית ממוצעת של עצמאי במשך השנה (ש"ח)			מכבי	19.1
12,694	אחוז שינוי ריאלי לעומת שנה קודמת			מאוחדת	1.1
9.1	אחוז העצמאים המשתכרים עד מחצית השכר הממוצע			לאומית	1.1
33.9					

בנייה ודיור

גמר בנייה	התחלת בנייה	
75.8	55.3	שטח - סך הכל (אלפי מ"ר)
44.3	27.6	מזה: למגורים (אלפי מ"ר)
214	98	מספר דירות

תשתיות ושירותים עירוניים

גמר	התחלה	
		סלילת כבישים חדשים, הרחבה ושיקום של כבישים
1.8	1.8	אורך (ק"מ)
11.2	11.2	שטח (אלפי מ"ר)
1.1	1.1	הנחת צינורות: מים (ק"מ)
7.0	-	ביוב (ק"מ)
-	0.2	תיעול (ק"מ)

תחבורה

17,303	כלי רכב מנועיים - סך הכל
14,888	מזה: כלי רכב פרטיים
6.7	גיל ממוצע של כלי רכב פרטי (שנים)
14	תאונות דרכים עם נפגעים (ת"ד) - סך הכל
-	קטלניות
7	קשות
7	קלות
0.4	שיעור ל-1,000 תושבים
0.8	שיעור ל-1,000 כלי רכב
-	הרוגים

חינוך

ילדים בגנים של משרד החינוך תשע"ח 2017/18				
סך הכל	גיל 3	גיל 4	גיל 5	גיל 6
2,146	641	705	714	86

תשע"ח* 2017/18	בתי ספר	כיתות	תלמידים	ממוצע תלמידים לכיתה
סך הכל	24	324	8,978	28
יסודי	16	178	4,751	27
על-יסודי	15	146	4,227	29
חטיבת ביניים	6	63	1,947	31
תיכון	9	83	2,280	27
זכאים לתעודת בגרות מבין תלמידי כיתות יב (אחוזים):				
סך הכל	84.5			
עמדו בדרישות הסף של האוניברסיטאות	79.6			

*החל משנת הלימודים תשע"ח, הנתונים לא כוללים חינוך מיוחד.

השכלה גבוהה

2019	
אחוז	
54.8	בעלי תארים מישראל מכלל בני 35-55
49.7	מסיימי יב שהחלו לימודים גבוהים בתוך 8 שנים מסיום התיכון
9.7	סטודנטים מכלל בני 20-25
4.3	סטודנטים מכלל האוכלוסייה

פסולת

1.7	פסולת מוצקה ביתית, מסחרית וגזם (ק"ג לנפש ליום)
44.8	אחוז מחזור

2018

עמק יזרעאל

שימושי קרקע 2013

אחוז	קמ"ר	
100	333.24	סך הכל שטח שיפוט
3.6	12.04	מגורים
0.1	0.19	חינוך והשכלה
-	-	בריאות ורווחה
0.1	0.34	שירותים ציבוריים
0.2	0.53	תרבות, פנאי, נופש וספורט
-	0.14	מסחר ומשרדים
0.6	2.00	תעשייה
1.5	4.99	תשתית ותחבורה
1.7	5.77	מבנים חקלאיים
0.1	0.17	גינון לנוי, פארק ציבורי
16.5	55.11	יער וחורש
6.6	21.93	מטעים
52.8	175.87	גידולי שדה
16.2	54.16	שטח פתוח אחר
2,924	(נפשות לקמ"ר)	צפיפות אוכלוסייה לשטח בנוי למגורים
35.2		אוכלוסייה בסוף 2013 - סך הכל (אלפים)

מדד פריפריאליות 2015

4	אשכול: (מ-1 עד 10, 1 הפריפריאלי ביותר)
-0.135	ערך מדד:
106	דירוג: (מ-1 עד 255, 1 הפריפריאלי ביותר)
	<u>דירוג לפי מרכיבי המדד:</u>
105	מדד נגישות פוטנציאלית:
	(מ-1 עד 255, 1 הנגישות הנמוכה ביותר)
115	קרבה לגבול מחוז תל אביב:
	(מ-1 עד 255, 1 המרוחק ביותר)

מדד חברתי-כלכלי 2015

8	אשכול: (מ-1 עד 10, 1 הנמוך ביותר)
1.152	ערך מדד:
216	דירוג: (מ-1 עד 255, 1 הנמוך ביותר)

2018 אוכלוסייה במוסדות לינה

אחוז מאוכל' הרשות	סך הכל	
	19	מוסדות לינה
	1,128	דיירי מוסדות לינה
0.34		בתי אבות ודיור מוגן
0.33		מוסדות חינוך
-		מוסדות דת
0.85		מוסדות אשפוז כולל הוסטלים
1.41		מוסדות אחרים

2018

עמק יזרעאל

נתוני ביצוע תקציב הרשות (אלפי ש"ח, אלא אם כן צוין אחרת)

הוצאות		הכנסות	
407,798	סך הכל תשלומים (תקציב רגיל ובלתי רגיל)	409,363	סך הכל תקבולים (תקציב רגיל ובלתי רגיל)
352,522	<u>תקציב רגיל - סך הכל</u>	352,880	<u>תקציב רגיל - סך הכל</u>
9,126	הוצאות לנפש (ש"ח)	9,135	הכנסות לנפש (ש"ח)
	לפי פרקי תקציב		לפי פרקי תקציב
33,841	הנהלה וכלליות	158,778	מיסים ומענקים
63,923	שירותים מקומיים	15,500	שירותים מקומיים
214,649	שירותים ממלכתיים	152,732	שירותים ממלכתיים
162,994	מזה: חינוך	122,767	מזה: חינוך
26,662	רווחה	20,357	רווחה
22,151	תרבות	8,676	תרבות
24,043	מפעלים	25,147	מפעלים
5,570	מזה: מפעל המים	5,598	מזה: מפעל מים
16,066	תשלומים בלתי רגילים	723	תקבולים בלתי רגילים
	לפי סיווג כלכלי		לפי סיווג כלכלי
97,356	עלות עבודה - סך הכל	209,859	הכנסות עצמיות - סך הכל
69,515	מזה: חינוך	11,802	מזה: חינוך
5,316	רווחה	1,881	רווחה
		135,044	ארנונה - סך הכל גבייה
110,264	הוצאות לפעולות		* למגורים
		53,276	סך הכל גבייה
16,255	פירעון מלוות	55,776	סך הכל חיובים נטו
		95.5 %	יחס גבייה לכלל החיובים
2,265	הוצאות מימון	51,860	גבייה השנה (קרן + ריבית)
		62,287	חיוב בשנת החשבון
	העברות והוצאות חד-פעמיות	83.3 %	יחס גבייה השנה לחיוב השנה
9,476	(כולל כיסוי גירעון מצטבר)	8,713	פטורים, שחרורים והנחות
		1,416	גביית פיגורים (קרן + ריבית)
116,906	כלליות, השתתפויות ותמיכות	81,768	* לא למגורים - סך הכל גבייה
		61,132	עצמיות אחרות
		143,021	הכנסות מהממשלה - סך הכל
		106,622	מזה: משרד החינוך
		18,477	משרד הרווחה
		-	מענק כללי
		3,767	מענקים מיועדים
		6,917	מענקים מיוחדים
		-	מענקים להקטנת גירעון מצטבר
		-	מלווה לאיזון
55,276	<u>תקציב בלתי רגיל - סך הכל</u>	56,483	<u>תקציב בלתי רגיל - סך הכל</u>
35,344	מזה: עבודות שבוצעו במשך השנה	8,136	מזה: השתתפות בעלי נכסים
-	העברת מלוות	10,971	השתתפות משרדי ממשלה
19,932	הוצאות אחרות	7,000	מלוות
		30,376	הכנסות אחרות
			עודף/גירעון בתקציב הרגיל השנה
	359		עודף/גירעון בתקציב הרגיל השנה ללא קבלת מלוות לאיזון
	359		עודף/גירעון מצטבר בתקציב הרגיל לסוף שנה
	-10,413		עומס מלוות לפירעון בסוף השנה (כולל הפרשי הצמדה)
	84,380		

2018

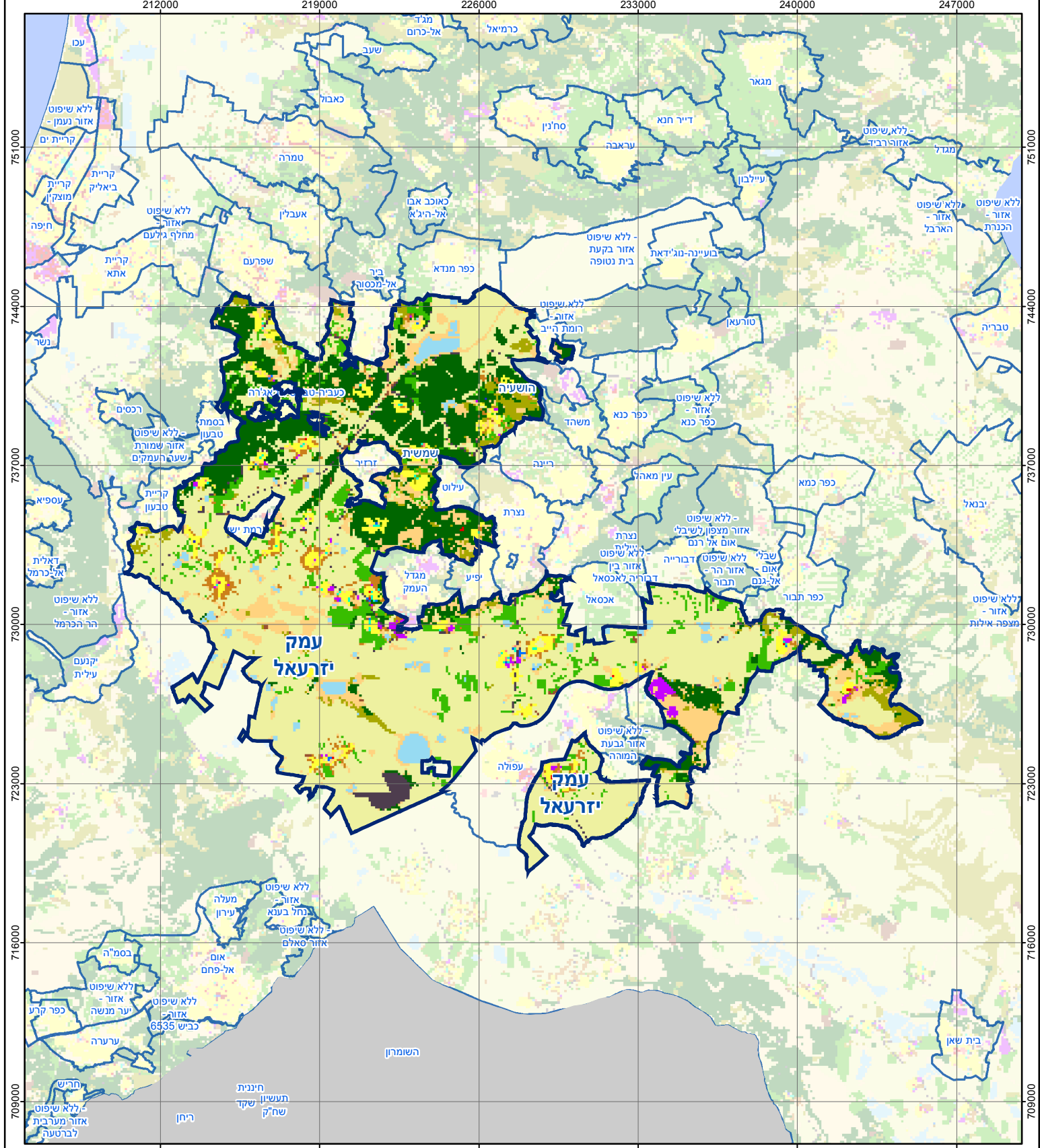
עמק יזרעאל

חיובי ארנונה* לפי סוג נכס (2017 ו-2018)

חיוב באלפי ש"ח		שטחים באלפי מ"ר		סוג הנכס
2018	2017	2018	2017	
145,579	138,043	178,131	177,668	סך הכל
61,601	58,927	1,613	1,567	מגורים
16,500	16,020	222	210	משרדים, שירותים ומסחר
25,679	23,903	484	469	תעשייה
17,134	15,511	403	347	מלאכה
136	133	-	-	בנקים וחברות ביטוח
599	618	12	11	בתי מלון
1	-	-	-	חניונים
10,475	9,781	1,638	1,426	קרקע תפוסה
-	-	-	-	קרקע תפוסה המשמשת לעריכת אירועים
-	-	-	-	קרקע תפוסה במפעל עתיר שטח
3,561	3,456	172,089	171,964	אדמה חקלאית
488	489	1,666	1,674	מבנה חקלאי
-	-	-	-	אדמת בניין
-	-	-	-	מגורים שאינם בשימוש
-	-	4	-	מערכת סולרית הממוקמת על גג נכס
-	-	-	-	מערכת סולרית שאינה ממוקמת על גג נכס
-	-	-	-	קרקע תפוסה למערכת סולרית
9,405	9,205	-	-	יתר סוגי הנכסים

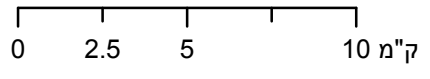
* חיובי ארנונה מתייחסים לנתוני חיוב ראשוני, שאינו כולל את השינויים בסכומי המס בשל הצמדה ואת הגידול הטבעי שחל במהלך השנה כתוצאה מתוספת נכסים.

מקור הנתונים: דוח כספי שנתי מבוקר ברשויות מקומיות, נספח א.



עמק יזרעאל

סוג רשות: מועצה אזורית



מפת התמצאות



שימושי קרקע:

כרייה וחציבה	מסחר ומגורים במרכז עירוני	חינוך והשכלה
גופי מים	תחבורה	בריאות ורווחה
גינות לנוי פארק ציבורי	מסחר ומשרדים	שירותי דת
יער וחורש	תעשייה	חירום והצלה
מטעים	מכלולי תשתית	שירותי מנהל ציבורי
גידולי שדה	שירות לציבור ללא אפיון	בתי עלמין
שיחים בתה ועשבוני	מגורים	תרבות פנאי וספורט
קרקע וסלע	מבנים חקלאיים	מלונאות ואירוח כפרי