

2018

רמת נגב

כללי

מסל: 48 מחוז: הדרום	מרחב ימי, רשויות הגובלות בחוף הים: 0 מעמד מוניציפלי: מועצה אזורית
שנת קבלת מעמד מוניציפלי: 1954 סמל ושם ועדת תכנון ובנייה: 620 רמת הנגב	ממוצע המרחקים (2015) (ק"מ): 23.9
מספר חברי מועצה: 15	שטח (קמ"ר): 4,095.83
	ממוצע המרחקים משוקלל (2015) (ק"מ): 17.3

סמל צורת יישוב	צורת יישוב	מספר יישובים	אוכלוסייה, לפי צורת יישוב (לא כולל גרים מחוץ ליישובים)
	<b>סך הכל יישובים במועצה</b>	14	
180	יישובים עירוניים, יהודיים 9,000-5,000 תושבים	-	370 15.5%
190	יישובים עירוניים, יהודיים 4,999-2,000 תושבים	-	310 9.3%
191	יישובים עירוניים, מושבים 4,999-2,000 תושבים	-	320 6.9%
192	יישובים עירוניים, מושבים שיתופיים 4,999-2,000 תושבים	-	330 35.7%
193	יישובים עירוניים, קיבוצים 4,999-2,000 תושבים	-	340 4.8%
280	יישובים עירוניים, לא-יהודיים 9,000-5,000 תושבים	-	350 27.8%
290	יישובים עירוניים, לא-יהודיים 4,999-2,000 תושבים	-	
310	מושבים (לרבות כפרים שיתופיים)	3	
320	מושבים שיתופיים	1	
330	קיבוצים	4	
340	יישובים מוסדיים, יהודיים	2	
350	יישובים כפריים אחרים, יהודיים	1	
370	יישובים קהילתיים	3	
440	יישובים מוסדיים, לא-יהודיים	-	
450	יישובים כפריים אחרים, לא-יהודיים	-	

הערה: המספר שמעל האחוזים מציין את סמל צורת היישוב.

דמוגרפיה

אחוזים	מספרים מוחלטים	קבוצת אוכלוסייה ודת	אוכלוסייה בסוף 2018 - סך הכל (אלפים)
100.0	7,816	סך הכל	7.8
93.1		יהודים ואחרים	4.2
87.6		יהודים	3.6
2.5		אחוז גידול האוכלוסייה (לעומת שנה קודמת)	923
153		לידות חי	
11		פטירות	
142		ריבוי טבעי - סך הכל	
18.4		שיעור ל-1,000 תושבים	
..		פטירות תינוקות (ממוצע 2014-2018)	
-		שיעור ל-1,000 לידות חי 2014-2018	
19		הגירה בתוך הרשות	
-118		מאזן הגירה פנימית	
16		מאזן הגירה - סך הכל	
134		עולים בהשתקעות ראשונה	
20.9		גיל (אחוזים): 17-0	
69.4		44-18	
8.2		64-45	
1.5		+65	
9.5		אחוז עולי 1990+ מסך האוכלוסייה	

גיל	אחוזים
4-0	10.8
9-5	11.1
14-10	9.4
19-15	10.7
29-20	13.1
44-30	23.2
59-45	12.6
64-60	3.1
+65	5.9
17-0	37.7
+75	2.3

הגירה פנימית, לפי מין וגיל		מין		סך הכל		נכנסים	יוצאים
גיל	מין	נקבות	זכרים	נכנסים	יוצאים		
+65	64-30	29-15	עד 14	216	213	429	
10	177	101	141	256	291	547	
5	253	128	161				

2018

רמת נגב

שכר ורווחה

מקבלי קצבאות בגין ילדים (סוף שנה)				מקבלי:	
מספר ילדים במשפחה			סך הכל	דמי אבטלה - סך הכל (ממוצע חודשי)	44
+5	4-3	2-1			
66	327	546	939	מזה: גברים	17
370	1,096	820	2,286	הכשרה מקצועית	..
<b>משפחות ילדים</b>					
<b>נתוני 2017</b>					
שכר חודשי ממוצע של שכיר במשך השנה					
% שינוי ריאלי לעומת שנה קודמת		ש"ח			
12.2	10,404				37
14.3	12,850				160
7.6	7,970				383
<b>מספר השכירים</b>					
3,059 אחוז השכירים המשתכרים עד שכר מינימום					
32.0 מדד אי-השוויון - שכירים (מדד גייני, 0 שוויון מלא)					
0.4115 מספר העצמאים					
247 הכנסה חודשית ממוצעת של עצמאי במשך השנה (ש"ח)					
12,062 אחוז שינוי ריאלי לעומת שנה קודמת					
12.4 אחוז העצמאים המשתכרים עד מחצית השכר הממוצע					
39.3					
<b>מבוטחים בקופות חולים</b>					
84.9 באחוזים: כללית					
13.4 מכבי					
1.2 מאוחדת					
0.4 לאומית					

בנייה ודיור

גמר בנייה	התחלת בנייה	
12.9	20.8	שטח - סך הכל (אלפי מ"ר)
9.4	15.3	מזה: למגורים (אלפי מ"ר)
36	84	מספר דירות

תשתיות ושירותים עירוניים

גמר	התחלה	
0.2	0.2	סלילת כבישים חדשים, הרחבה ושיקום של כבישים
0.8	0.8	אורך (ק"מ)
-	-	שטח (אלפי מ"ר)
-	-	הנחת צינורות: מים (ק"מ)
-	-	ביוב (ק"מ)
0.4	0.4	תיעול (ק"מ)

תחבורה

2,292	כלי רכב מנועיים - סך הכל
1,823	מזה: כלי רכב פרטיים
7.0	גיל ממוצע של כלי רכב פרטי (שנים)
2	תאונות דרכים עם נפגעים (ת"ד) - סך הכל
-	קטלניות
2	קשות
-	קלות
0.3	שיעור ל-1,000 תושבים
0.9	שיעור ל-1,000 כלי רכב
-	הרוגים

חינוך

ילדים בגנים של משרד החינוך תשע"ח 2017/18				
סך הכל	גיל 3	גיל 4	גיל 5	גיל 6
528	156	201	164	7

תשע"ח* 2017/18	בתי ספר	כיתות	תלמידים	ממוצע תלמידים לכיתה
סך הכל	6	60	1,548	26
יסודי	4	44	1,075	24
על-יסודי	..	16	473	30
חטיבת ביניים	..	0	0	-
תיכון	..	16	473	30

זכאים לתעודת בגרות מבין תלמידי כיתות יב (אחוזים):

86.7	סך הכל
84.7	עמדו בדרישות הסף של האוניברסיטאות

\*החל משנת הלימודים תשע"ח, הנתונים לא כוללים חינוך מיוחד.

השכלה גבוהה

2019	
47.6	בעלי תארים מישראל מכלל בני 35-55
..	מסיימי יב שהחלו לימודים גבוהים בתוך 8 שנים מסיום התיכון
5.6	סטודנטים מכלל בני 20-25
4.8	סטודנטים מכלל האוכלוסייה

פסולת

4.0	פסולת מוצקה ביתית, מסחרית וגזם (ק"ג לנפש ליום)
7.3	אחוז מחזור

2018

רמת נגב

שימושי קרקע 2013

אחוז	קמ"ר	
100	4,099.24	סך הכל שטח שיפוט
-	1.59	מגורים
-	0.09	חינוך והשכלה
-	0.02	בריאות ורווחה
-	0.07	שירותים ציבוריים
-	0.20	תרבות, פנאי, נופש וספורט
-	0.03	מסחר ומשרדים
-	0.35	תעשייה
0.1	3.69	תשתית ותחבורה
0.1	3.72	מבנים חקלאיים
-	0.09	גינון לנוי, פארק ציבורי
-	-	יער וחורש
0.2	9.93	מטעים
0.7	28.40	גידולי שדה
98.9	4,051.06	שטח פתוח אחר
3,711	(נפשות לקמ"ר)	<b>צפיפות אוכלוסייה לשטח בנוי למגורים</b>
5.9		אוכלוסייה בסוף 2013 - סך הכל (אלפים)

מדד פריפריאליות 2015

2	אשכול: (מ-1 עד 10, 1 הפריפריאלי ביותר)
-1.203	ערך מדד:
16	דירוג: (מ-1 עד 255, 1 הפריפריאלי ביותר)
	<u>דירוג לפי מרכיבי המדד:</u>
8	מדד נגישות פוטנציאלית:
	(מ-1 עד 255, 1 הנגישות הנמוכה ביותר)
20	קרבה לגבול מחוז תל אביב:
	(מ-1 עד 255, 1 המרוחק ביותר)

מדד חברתי-כלכלי 2015

6	אשכול: (מ-1 עד 10, 1 הנמוך ביותר)
0.300	ערך מדד:
155	דירוג: (מ-1 עד 255, 1 הנמוך ביותר)

2018 אוכלוסייה במוסדות לינה

אחוז מאוכל' הרשות	סך הכל	
	10	מוסדות לינה
	1,330	דיירי מוסדות לינה
-		בתי אבות ודיור מוגן
7.13		מוסדות חינוך
-		מוסדות דת
-		מוסדות אשפוז כולל הוסטלים
9.89		מוסדות אחרים

2018

רמת נגב

נתוני ביצוע תקציב הרשות (אלפי ש"ח, אלא אם כן צוין אחרת)

הוצאות		הכנסות	
179,245	סך הכל תשלומים (תקציב רגיל ובלתי רגיל)	173,868	סך הכל תקבולים (תקציב רגיל ובלתי רגיל)
122,208	<u>תקציב רגיל - סך הכל</u>	123,977	<u>תקציב רגיל - סך הכל</u>
15,636	הוצאות לנפש (ש"ח)	15,862	הכנסות לנפש (ש"ח)
	<b>לפי פרקי תקציב</b>		<b>לפי פרקי תקציב</b>
10,210	הנהלה וכלליות	84,792	מיסים ומענקים
26,542	שירותים מקומיים	4,646	שירותים מקומיים
44,731	שירותים ממלכתיים	29,910	שירותים ממלכתיים
34,985	מזה: חינוך	24,405	מזה: חינוך
5,688	רווחה	3,955	רווחה
771	תרבות	618	תרבות
5,378	מפעלים	2,476	מפעלים
-	מזה: מפעל המים	-	מזה: מפעל מים
35,347	תשלומים בלתי רגילים	2,153	תקבולים בלתי רגילים
	<b>לפי סיווג כלכלי</b>		<b>לפי סיווג כלכלי</b>
9,674	עלות עבודה - סך הכל	64,291	הכנסות עצמיות - סך הכל
1,695	מזה: חינוך	4,379	מזה: חינוך
1,472	רווחה	418	רווחה
47,877	הוצאות לפעולות	41,737	ארנונה - סך הכל גבייה
			* למגורים
556	פירעון מלוות	8,043	סך הכל גבייה
1,588	הוצאות מימון	12,633	סך הכל חיובים נטו
		63.7 %	יחס גבייה לכלל החיובים
21,099	העברות והוצאות חד-פעמיות (כולל כיסוי גירעון מצטבר)	7,944	גבייה השנה (קרן + ריבית)
41,414	כלליות, השתתפויות ותמיכות	9,358	חיוב בשנת החשבון
		84.9 %	יחס גבייה השנה לחיוב השנה
		1,070	פטורים, שחרורים והנחות
		99	גביית פיגורים (קרן + ריבית)
		33,694	* לא למגורים - סך הכל גבייה
		17,757	עצמיות אחרות
		59,686	הכנסות מהממשלה - סך הכל
		20,211	מזה: משרד החינוך
		3,605	משרד הרווחה
		34,203	מענק כללי
		-	מענקים מיועדים
		-	מענקים מיוחדים
		-	מענקים להקטנת גירעון מצטבר
		-	מלווה לאיזון
57,037	<u>תקציב בלתי רגיל - סך הכל</u>	49,891	<u>תקציב בלתי רגיל - סך הכל</u>
40,523	מזה: עבודות שבוצעו במשך השנה	1,240	מזה: השתתפות בעלי נכסים
-	העברת מלוות	14,858	השתתפות משרדי ממשלה
16,514	הוצאות אחרות	-	מלוות
		33,793	הכנסות אחרות
			<b>עודף/גירעון בתקציב הרגיל השנה</b>
		1,769	עודף/גירעון בתקציב הרגיל השנה ללא קבלת מלוות לאיזון
		1,769	עודף/גירעון מצטבר בתקציב הרגיל לסוף שנה
		1,771	עומס מלוות לפירעון בסוף השנה (כולל הפרשי הצמדה)
		1,804	

**2018**

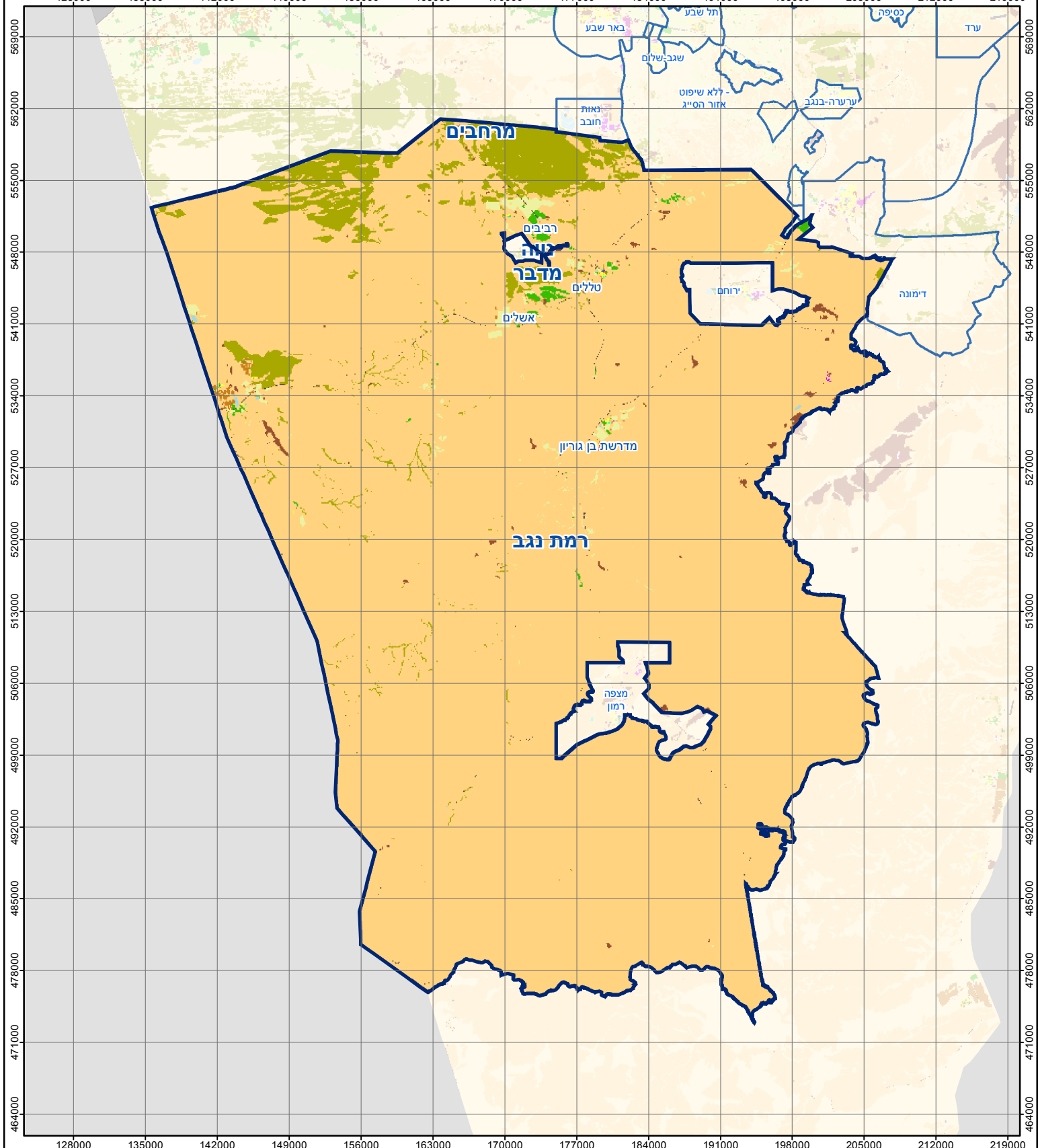
**רמת נגב**

**חיובי ארנונה\* לפי סוג נכס (2017 ו-2018)**

חיוב באלפי ש"ח		שטחים באלפי מ"ר		סוג הנכס
2018	2017	2018	2017	
<b>36,491</b>	<b>30,252</b>	<b>20,105</b>	<b>19,452</b>	<b>סך הכל</b>
12,013	11,455	288	281	מגורים
7,726	5,852	106	86	משרדים, שירותים ומסחר
2,605	2,334	46	45	תעשייה
708	641	13	12	מלאכה
55	51	-	-	בנקים וחברות ביטוח
941	543	15	9	בתי מלון
-	-	-	-	חניונים
8,475	6,542	1,500	959	קרקע תפוסה
-	-	-	-	קרקע תפוסה המשמשת לעריכת אירועים
628	588	400	781	קרקע תפוסה במפעל עתיר שטח
667	665	16,322	16,635	אדמה חקלאית
172	141	478	403	מבנה חקלאי
-	-	-	-	אדמת בניין
-	-	-	-	מגורים שאינם בשימוש
15	14	76	76	מערכת סולרית הממוקמת על גג נכס
312	48	226	30	מערכת סולרית שאינה ממוקמת על גג נכס
688	161	612	114	קרקע תפוסה למערכת סולרית
1,485	1,217	23	20	יתר סוגי הנכסים

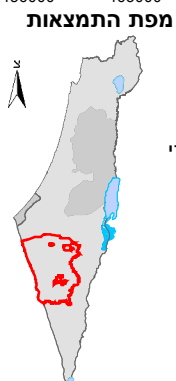
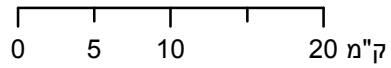
\* חיובי ארנונה מתייחסים לנתוני חיוב ראשוני, שאינו כולל את השינויים בסכומי המס בשל הצמדה ואת הגידול הטבעי שחל במהלך השנה כתוצאה מתוספת נכסים.

מקור הנתונים: דוח כספי שנתי מבוקר ברשויות מקומיות, נספח א.



# רמת נגב

סוג רשות: מועצה אזורית



מפת התמצאות

**שימושי קרקע:**

כרייה וחציבה	מסחר ומגורים במרכז עירוני	חינוך והשכלה
גופי מים	תחבורה	בריאות ורווחה
גינות לנוי פארק ציבורי	מסחר ומשרדים	שירותי דת
יער חורש	תעשייה	חירום והצלה
מטעים	מכלולי תשתית	שירותי מנהל ציבורי
גידולי שדה	שירות לציבור ללא אפיון	בתי עלמין
שיחים בתה ועשבוני	מגורים	תרבות פנאי וספורט
קרקע וסלע	מבנים חקלאיים	מלונאות ואירוח כפרי

