

2018

שדות דן

כללי

מרחב ימי, רשויות הגובלות בחוף הים: 0	מעמד מוניציפלי: מועצה אזורית	מחוז: המרכז	סמל: 40
ממוצע המרחקים (2015) (ק"מ): 4.6	ממוצע המרחקים משוקלל (2015) (ק"מ): 3.3	שטח (קמ"ר): 31.82	שנת קבלת מעמד מוניציפלי: 1952
		עמק לוד	סמל ושם ועדת תכנון ובנייה: 425

אוכלוסייה, לפי צורת יישוב (לא כולל גרים מחוץ ליישובים)	מספר יישובים	צורת יישוב	סמל צורת יישוב
<p>הערה: המספר שמעל האחוזים מציין את סמל צורת היישוב.</p>	9	סך הכל יישובים במועצה	
	1	יישובים עירוניים, יהודיים	180
	-	יישובים עירוניים, תושבים 9,000-5,000	
	-	יישובים עירוניים, יהודיים	190
	-	יישובים עירוניים, תושבים 4,999-2,000	
	-	יישובים עירוניים, מושבים	191
	-	יישובים עירוניים, תושבים 4,999-2,000	
	-	יישובים עירוניים, מושבים	192
	-	שיתופיים 4,999-2,000 תושבים	
	-	יישובים עירוניים, קיבוצים	193
	-	יישובים עירוניים, תושבים 4,999-2,000	
	-	יישובים עירוניים, לא-יהודיים	280
	-	יישובים עירוניים, תושבים 9,000-5,000	
	-	יישובים עירוניים, לא-יהודיים	290
	-	יישובים עירוניים, תושבים 4,999-2,000	
	-	מושבים (לרבות כפרים שיתופיים)	310
	-	מושבים שיתופיים	320
-	קיבוצים	330	
-	יישובים מוסדיים, יהודיים	340	
-	יישובים כפריים אחרים, יהודיים	350	
-	יישובים קהילתיים	370	
-	יישובים מוסדיים, לא-יהודיים	440	
-	יישובים כפריים אחרים, לא-יהודיים	450	

דמוגרפיה

אחוזים	מספרים מוחלטים	קבוצת אוכלוסייה ודת	אוכלוסייה בסוף 2018 - סך הכל (אלפים)	זכרים	נקבות	יחס תלות (ל-1,000 תושבים בלתי תלויים)																								
100.0	15,427	סך הכל	15.4																											
100.0		יהודים ואחרים	7.8																											
99.5		יהודים	7.6																											
2.6		אחוז גידול האוכלוסייה (לעומת שנה קודמת)	1,163																											
396		לידות חי	<table border="1"> <thead> <tr> <th>התפלגות אוכלוסייה, לפי גיל ומין (אחוזים)</th> <th>גיל</th> </tr> </thead> <tbody> <tr> <td>13.0</td> <td>4-0</td> </tr> <tr> <td>12.2</td> <td>9-5</td> </tr> <tr> <td>10.3</td> <td>14-10</td> </tr> <tr> <td>8.9</td> <td>19-15</td> </tr> <tr> <td>13.4</td> <td>29-20</td> </tr> <tr> <td>17.6</td> <td>44-30</td> </tr> <tr> <td>12.1</td> <td>59-45</td> </tr> <tr> <td>3.2</td> <td>64-60</td> </tr> <tr> <td>9.3</td> <td>+65</td> </tr> <tr> <td>40.5</td> <td>17-0</td> </tr> <tr> <td>3.9</td> <td>+75</td> </tr> </tbody> </table>				התפלגות אוכלוסייה, לפי גיל ומין (אחוזים)	גיל	13.0	4-0	12.2	9-5	10.3	14-10	8.9	19-15	13.4	29-20	17.6	44-30	12.1	59-45	3.2	64-60	9.3	+65	40.5	17-0	3.9	+75
התפלגות אוכלוסייה, לפי גיל ומין (אחוזים)	גיל																													
13.0	4-0																													
12.2	9-5																													
10.3	14-10																													
8.9	19-15																													
13.4	29-20																													
17.6	44-30																													
12.1	59-45																													
3.2	64-60																													
9.3	+65																													
40.5	17-0																													
3.9	+75																													
36		פטירות																												
360		ריבוי טבעי - סך הכל																												
23.6		שיעור ל-1,000 תושבים																												
1.4		פטירות תינוקות (ממוצע 2014-2018)																												
(3.4)		שיעור ל-1,000 לידות חי 2014-2018																												
808		הגירה בתוך הרשות																												
-147		מאזן הגירה פנימית																												
-154		מאזן הגירה - סך הכל																												
21		עולים בהשתקעות ראשונה																												
38.1		גיל (אחוזים): 17-0																												
38.1		44-18																												
9.5		64-45																												
14.3		+65																												
3.6		אחוז עולי 1990+ מסך האוכלוסייה																												
הגירה פנימית, לפי מין וגיל																														
		גיל	מין		סך הכל																									
+65	64-30	29-15	עד 14	נקבות	זכרים																									
15	184	124	198	242	279	521																								
14	199	178	277	321	347	668																								
נכנסים																														
יוצאים																														

2018

שדות דן

שכר ורווחה

מקבלי קצבאות בגין ילדים (סוף שנה)				מקבלי:	
מספר ילדים במשפחה			סך הכל	דמי אבטלה - סך הכל (ממוצע חודשי)	94
+5	4-3	2-1			
422	824	947	2,193	הכשרה מקצועית	..
2,502	2,774	1,455	6,731	גיל ממוצע (לא כולל חיילים)	37
נתוני 2017				דמי אבטלה ממוצעים ליום (ש"ח)	159
שכר חודשי ממוצע של שכיר במשך השנה				קצבאות זקנה ושאימים (סוף שנה)	1,140
% שינוי ריאלי לעומת שנה קודמת		ש"ח		מזה: אחוז מקבלי השלמת הכנסה	3.6
5.7	9,748			גמלת הבטחת הכנסה (נפשות, במשך השנה)	38
4.7	11,776			גמלאות (סוף שנה): סיעוד	190
6.8	7,844			נכות כללית	261
מספר השכירים				ניידות	48
5,871	אחוז השכירים המשתכרים עד שכר מינימום			נכות מעבודה ותלויים	45
35.5	מדד אי-השוויון - שכירים (מדד גייני, 0 שוויון מלא)			מבוטחים בקופות חולים	
0.4496	מספר העצמאים			באחוזים: כללית	59.3
575	הכנסה חודשית ממוצעת של עצמאי במשך השנה (ש"ח)			מכבי	19.7
11,004	אחוז שינוי ריאלי לעומת שנה קודמת			מאוחדת	18.4
8.8	אחוז העצמאים המשתכרים עד מחצית השכר הממוצע			לאומית	2.6
33.6					

בנייה ודיור

גמר בנייה	התחלת בנייה	
7.7	13.2	שטח - סך הכל (אלפי מ"ר)
5.8	8.5	מזה: למגורים (אלפי מ"ר)
23	26	מספר דירות

תשתיות ושירותים עירוניים

גמר	התחלה	
		סלילת כבישים חדשים, הרחבה ושיקום של כבישים
1.1	1.1	אורך (ק"מ)
4.9	4.9	שטח (אלפי מ"ר)
-	-	הנחת צינורות: מים (ק"מ)
-	-	ביוב (ק"מ)
-	-	תיעול (ק"מ)

תחבורה

73,569	כלי רכב מנועיים - סך הכל
69,977	מזה: כלי רכב פרטיים
2.0	גיל ממוצע של כלי רכב פרטי (שנים)
7	תאונות דרכים עם נפגעים (ת"ד) - סך הכל
-	קטלניות
1	קשות
6	קלות
0.5	שיעור ל-1,000 תושבים
0.1	שיעור ל-1,000 כלי רכב
-	הרוגים

חינוך

ילדים בגנים של משרד החינוך תשע"ח 2017/18				
סך הכל	גיל 3	גיל 4	גיל 5	גיל 6
1,189	410	382	360	37

תשע"ח* 2017/18	בתי ספר	כיתות	תלמידים	תלמידים ממוצע לכיתה
סך הכל	13	138	3,597	26
יסודי	8	90	2,292	25
על-יסודי	6	48	1,305	27
חטיבת ביניים	..	12	379	32
תיכון	5	36	926	26
זכאים לתעודת בגרות מבין תלמידי כיתות יב (אחוזים):				
סך הכל	63.4			
עמדו בדרישות הסף של האוניברסיטאות	57.3			

*החל משנת הלימודים תשע"ח, הנתונים לא כוללים חינוך מיוחד.

השכלה גבוהה

2019	
אחוז	
26.4	בעלי תארים מישראל מכלל בני 35-55
49.3	מסיימי יב שהחלו לימודים גבוהים בתוך 8 שנים מסיום התיכון
11.2	סטודנטים מכלל בני 20-25
2.9	סטודנטים מכלל האוכלוסייה

פסולת

פסולת מוצקה ביתית, מסחרית וגזם (ק"ג לנפש ליום)	2.6
אחוז מחזור	34.9

2018

שדות דן

שימושי קרקע 2013

אחוז	קמ"ר	
100	31.86	סך הכל שטח שיפוט
14.2	4.51	מגורים
0.5	0.16	חינוך והשכלה
0.1	0.03	בריאות ורווחה
0.2	0.07	שירותים ציבוריים
0.3	0.11	תרבות, פנאי, נופש וספורט
0.4	0.12	מסחר ומשרדים
1.5	0.48	תעשייה
4.0	1.29	תשתית ותחבורה
2.0	0.65	מבנים חקלאיים
0.2	0.05	גינון לנוי, פארק ציבורי
-	-	יער וחורש
23.3	7.43	מטעים
36.8	11.71	גידולי שדה
16.5	5.25	שטח פתוח אחר
3,126		צפיפות אוכלוסייה לשטח בנוי למגורים (נפשות לקמ"ר)
14.1		אוכלוסייה בסוף 2013 - סך הכל (אלפים)

מדד פריפריאליות 2015

8	אשכול: (מ-1 עד 10, 1 הפריפריאלי ביותר)
2.064	ערך מדד:
234	דירוג: (מ-1 עד 255, 1 הפריפריאלי ביותר)
	דירוג לפי מרכיבי המדד:
234	מדד נגישות פוטנציאלית:
	(מ-1 עד 255, 1 הנגישות הנמוכה ביותר)
234	קרבה לגבול מחוז תל אביב:
	(מ-1 עד 255, 1 המרוחק ביותר)

מדד חברתי-כלכלי 2015

6	אשכול: (מ-1 עד 10, 1 הנמוך ביותר)
0.191	ערך מדד:
146	דירוג: (מ-1 עד 255, 1 הנמוך ביותר)

2018 אוכלוסייה במוסדות לינה

אחוז מאוכל' הרשות	סך הכל	
	6	מוסדות לינה
	663	דיירי מוסדות לינה
-		בתי אבות ודיור מוגן
0.25		מוסדות חינוך
2.76		מוסדות דת
1.28		מוסדות אשפוז כולל הוסטלים
-		מוסדות אחרים

2018

שדות דן

נתוני ביצוע תקציב הרשות (אלפי ש"ח, אלא אם כן צוין אחרת)

הוצאות		הכנסות	
148,026	סך הכל תשלומים (תקציב רגיל ובלתי רגיל)	150,172	סך הכל תקבולים (תקציב רגיל ובלתי רגיל)
126,265	תקציב רגיל - סך הכל	126,430	תקציב רגיל - סך הכל
8,185	הוצאות לנפש (ש"ח)	8,195	הכנסות לנפש (ש"ח)
	לפי פרקי תקציב		לפי פרקי תקציב
11,370	הנהלה וכלליות	64,962	מיסים ומענקים
21,302	שירותים מקומיים	2,584	שירותים מקומיים
76,937	שירותים ממלכתיים	51,092	שירותים ממלכתיים
58,302	מזה: חינוך	40,105	מזה: חינוך
13,887	רווחה	9,853	רווחה
3,770	תרבות	1,134	תרבות
7,028	מפעלים	6,357	מפעלים
-	מזה: מפעל המים	-	מזה: מפעל מים
9,628	תשלומים בלתי רגילים	1,435	תקבולים בלתי רגילים
	לפי סיווג כלכלי		לפי סיווג כלכלי
37,837	עלות עבודה - סך הכל	72,760	הכנסות עצמיות - סך הכל
21,261	מזה: חינוך	6,408	מזה: חינוך
3,499	רווחה	303	רווחה
	הוצאות לפעולות	49,899	ארנונה - סך הכל גבייה * למגורים
52,153		16,033	סך הכל גבייה
4,635	פירעון מלוות	22,266	סך הכל חיובים נטו
518	הוצאות מימון	72.0 %	יחס גבייה לכלל החיובים
	העברות והוצאות חד-פעמיות (כולל כיסוי גירעון מצטבר)	14,792	גבייה השנה (קרן + ריבית)
1,220		18,025	חיוב בשנת החשבון
29,902	כלליות, השתתפויות ותמיכות	82.1 %	יחס גבייה השנה לחיוב השנה
		3,241	פטורים, שחרורים והנחות
		1,241	גביית פיגורים (קרן + ריבית)
		33,866	* לא למגורים - סך הכל גבייה
		16,150	עצמיות אחרות
		53,670	הכנסות מהממשלה - סך הכל
		29,758	מזה: משרד החינוך
		9,551	משרד הרווחה
		-	מענק כללי
		268	מענקים מיוחדים
		9,253	מענקים מיוחדים
		-	מענקים להקטנת גירעון מצטבר
		-	מלווה לאיזון
21,761	תקציב בלתי רגיל - סך הכל	23,742	תקציב בלתי רגיל - סך הכל
19,546	מזה: עבודות שבוצעו במשך השנה	-	מזה: השתתפות בעלי נכסים
-	העברת מלוות	8,205	השתתפות משרדי ממשלה
2,215	הוצאות אחרות	-	מלוות
		15,537	הכנסות אחרות
		165	עודף/גירעון בתקציב הרגיל השנה
		165	עודף/גירעון בתקציב הרגיל השנה ללא קבלת מלוות לאיזון
		-1,069	עודף/גירעון מצטבר בתקציב הרגיל לסוף שנה
		30,766	עומס מלוות לפירעון בסוף השנה (כולל הפרשי הצמדה)

2018

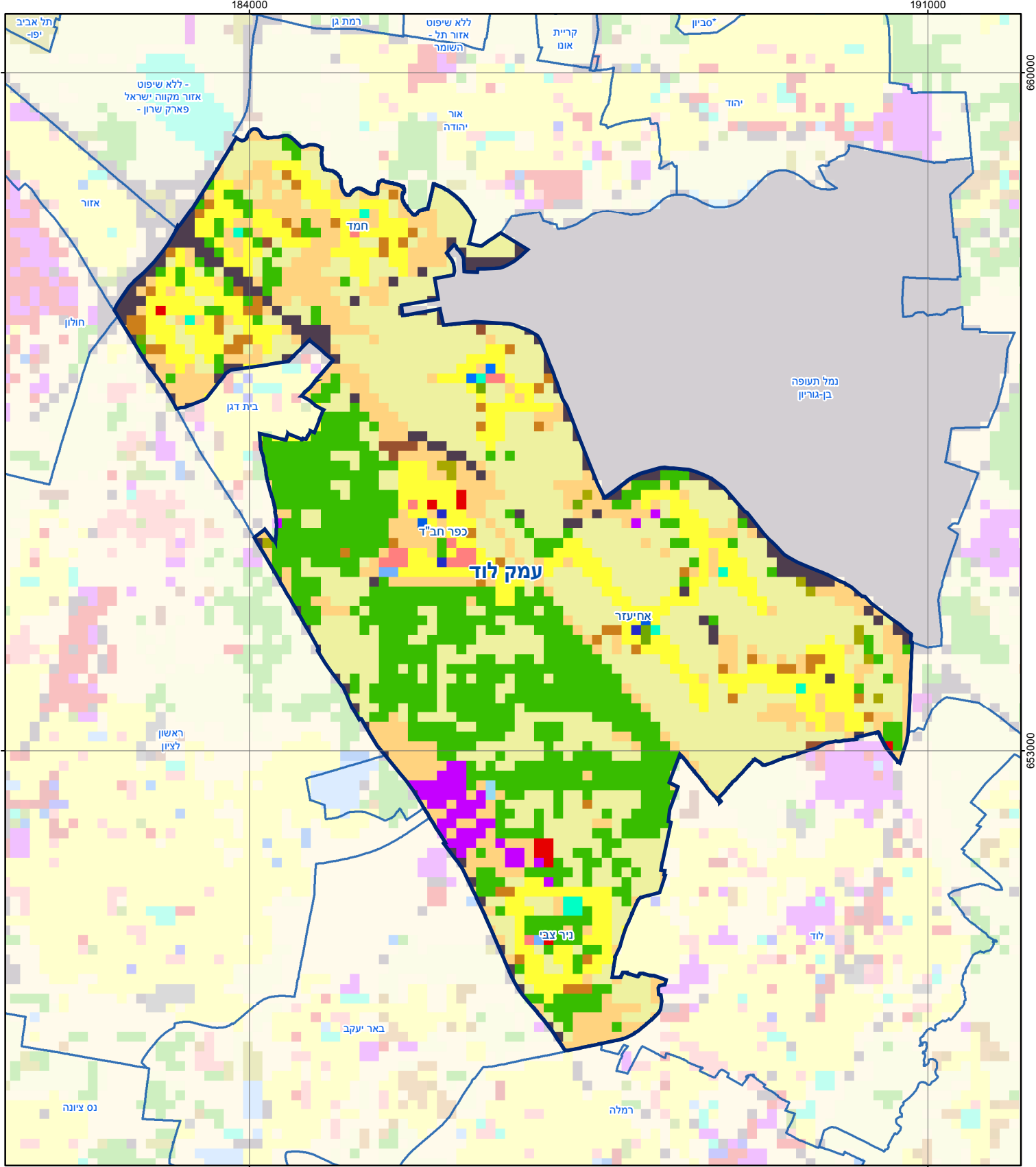
שדות דן

חיובי ארנונה* לפי סוג נכס (2017 ו-2018)

חיוב באלפי ש"ח		שטחים באלפי מ"ר		סוג הנכס
2018	2017	2018	2017	
55,872	54,499	10,441	10,450	סך הכל
19,609	19,038	530	526	מגורים
22,289	21,364	217	219	משרדים, שירותים ומסחר
6,055	6,467	112	126	תעשייה
2,057	1,985	31	31	מלאכה
-	-	-	-	בנקים וחברות ביטוח
-	-	-	-	בתי מלון
1,456	1,386	63	63	חניונים
2,240	2,170	921	914	קרקע תפוסה
-	-	-	-	קרקע תפוסה המשמשת לעריכת אירועים
-	-	-	-	קרקע תפוסה במפעל עתיר שטח
546	535	8,257	8,272	אדמה חקלאית
687	633	213	206	מבנה חקלאי
-	-	-	-	אדמת בניין
-	-	51	48	מגורים שאינם בשימוש
-	-	-	-	מערכת סולרית הממוקמת על גג נכס
-	-	-	-	מערכת סולרית שאינה ממוקמת על גג נכס
-	-	-	-	קרקע תפוסה למערכת סולרית
935	923	45	46	יתר סוגי הנכסים

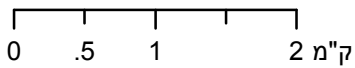
* חיובי ארנונה מתייחסים לנתוני חיוב ראשוני, שאינו כולל את השינויים בסכומי המס בשל הצמדה ואת הגידול הטבעי שחל במהלך השנה כתוצאה מתוספת נכסים.

מקור הנתונים: דוח כספי שנתי מבוקר ברשויות מקומיות, נספח א.



עמק לוד

סוג רשות: מועצה אזורית



מפת התמצאות



שימושי קרקע:	
כרייה וחציבה	מסחר ומגורים במרכז עירוני
גופי מים	תחבורה
גינון לנוי פארק ציבורי	מסחר ומשרדים
יער חורש	תעשייה
מטעים	מכלולי תשתית
גידולי שדה	שירות לציבור ללא אפיון
שיחים בתה ועשבוני	מגורים
קרקע וסלע	מבנים חקלאיים
חינוך והשכלה	בריאות ורווחה
שירותי דת	חירום והצלה
שירותי מנהל ציבורי	בתי עלמין
תרבות פנאי וספורט	מלונאות ואירוח כפרי