

2018

שדות נגב

כללי

מסל: 39 מחוז: הדרום	מרחב ימי, רשויות הגובלות בחוף הים: 0 מעמד מוניציפלי: מועצה אזורית
שנת קבלת מעמד מוניציפלי: 1951	סמל ושם ועדת תכנון ובנייה: 651 נגב מערבי
מספר חברי מועצה: 16	שטח (קמ"ר): 114.65
	ממוצע המרחקים משוקלל (2015) (ק"מ): 5.9
	ממוצע המרחקים (2015) (ק"מ): 6.3

סמל צורת יישוב	צורת יישוב	מספר יישובים	אוכלוסייה, לפי צורת יישוב (לא כולל גרים מחוץ ליישובים)
180	סך הכל יישובים במועצה	16	
190	יישובים עירוניים, יהודיים	-	350 9.2%
191	יישובים עירוניים, מושבים	1	190 19.5%
192	יישובים עירוניים, מושבים שיתופיים	-	330 12.9%
193	יישובים עירוניים, קיבוצים	-	310 58.4%
280	יישובים עירוניים, לא-יהודיים	-	
290	יישובים עירוניים, לא-יהודיים	-	
310	מושבים (לרבות כפרים שיתופיים)	12	
320	מושבים שיתופיים	-	
330	קיבוצים	2	
340	יישובים מוסדיים, יהודיים	-	
350	יישובים כפריים אחרים, יהודיים	1	
370	יישובים קהילתיים	-	
440	יישובים מוסדיים, לא-יהודיים	-	
450	יישובים כפריים אחרים, לא-יהודיים	-	

הערה: המספר שמעל האחוזים מציין את סמל צורת היישוב.

דמוגרפיה

אחוזים	מספרים מוחלטים	קבוצת אוכלוסייה ודת	אוכלוסייה בסוף 2018 - סך הכל (אלפים)																								
100.0	10,625	סך הכל	10.6																								
100.0		יהודים ואחרים	5.4 זכרים																								
99.8		יהודים	5.3 נקבות																								
			1,098 יחס תלות (ל-1,000 תושבים בלתי תלויים)																								
			התפלגות אוכלוסייה, לפי גיל ומין (אחוזים)																								
			<table border="1"> <thead> <tr> <th>גיל</th> <th>אחוזים</th> </tr> </thead> <tbody> <tr><td>4-0</td><td>11.5</td></tr> <tr><td>9-5</td><td>11.6</td></tr> <tr><td>14-10</td><td>11.4</td></tr> <tr><td>19-15</td><td>10.0</td></tr> <tr><td>29-20</td><td>13.7</td></tr> <tr><td>44-30</td><td>17.4</td></tr> <tr><td>59-45</td><td>13.5</td></tr> <tr><td>64-60</td><td>3.1</td></tr> <tr><td>+65</td><td>7.8</td></tr> <tr><td>17-0</td><td>40.6</td></tr> <tr><td>+75</td><td>3.4</td></tr> </tbody> </table>	גיל	אחוזים	4-0	11.5	9-5	11.6	14-10	11.4	19-15	10.0	29-20	13.7	44-30	17.4	59-45	13.5	64-60	3.1	+65	7.8	17-0	40.6	+75	3.4
גיל	אחוזים																										
4-0	11.5																										
9-5	11.6																										
14-10	11.4																										
19-15	10.0																										
29-20	13.7																										
44-30	17.4																										
59-45	13.5																										
64-60	3.1																										
+65	7.8																										
17-0	40.6																										
+75	3.4																										
3.5		אחוז גידול האוכלוסייה (לעומת שנה קודמת)																									
230		לידות חי																									
33		פטירות																									
197		ריבוי טבעי - סך הכל																									
18.9		שיעור ל-1,000 תושבים																									
1.0		פטירות תינוקות (ממוצע 2014-2018)																									
(4.7)		שיעור ל-1,000 לידות חי 2014-2018																									
133		הגירה בתוך הרשות																									
211		מאזן הגירה פנימית																									
224		מאזן הגירה - סך הכל																									
23		עולים בהשתקעות ראשונה																									
8.7		גיל (אחוזים): 17-0																									
78.3		44-18																									
0.0		64-45																									
13.0		+65																									
2.4		אחוז עולי 1990+ מסך האוכלוסייה																									
הגירה פנימית, לפי מין וגיל																											
גיל																											
מין																											
סך הכל																											
+65	64-30	29-15	עד 14	נקבות	זכרים	סך הכל																					
10	209	156	298	359	314	673	נכנסים																				
5	159	122	176	237	225	462	יוצאים																				

2018

שדות נגב

שכר ורווחה

מקבלי קצבאות בגין ילדים (סוף שנה)				מקבלי:	
מספר ילדים במשפחה			סך הכל	דמי אבטלה - סך הכל (ממוצע חודשי)	74
+5	4-3	2-1			
141	468	610	1,219	הכשרה מקצועית	-
782	1,603	942	3,327	גיל ממוצע (לא כולל חיילים)	39
נתוני 2017					
שכר חודשי ממוצע של שכיר במשך השנה					
% שינוי ריאלי לעומת שנה קודמת		ש"ח		דמי אבטלה ממוצעים ליום (ש"ח)	142
7.7	9,483			קצבאות זקנה ושאימים (סוף שנה)	830
8.3	11,548			מזה: אחוז מקבלי השלמת הכנסה	2.0
6.3	7,494			גמלת הבטחת הכנסה (נפשות, במשך השנה)	85
מספר השכירים			סך הכל	גמלאות (סוף שנה): סיעוד	206
אחוז השכירים המשתכרים עד שכר מינימום			גברים	נכות כללית	215
32.7			נשים	ניידות	39
0.4033				נכות מעבודה ותלויים	39
מספר העצמאים				מבוטחים בקופות חולים	
328				באחוזים: כללית	65.4
הכנסה חודשית ממוצעת של עצמאי במשך השנה (ש"ח)				מכבי	30.6
11,247				מאוחדת	2.5
אחוז שינוי ריאלי לעומת שנה קודמת				לאומית	1.6
-2.7					
אחוז העצמאים המשתכרים עד מחצית השכר הממוצע					
29.6					

בנייה ודיור

גמר בנייה	התחלת בנייה	
29.1	19.9	שטח - סך הכל (אלפי מ"ר)
13.4	12.0	מזה: למגורים (אלפי מ"ר)
73	73	מספר דירות

תשתיות ושירותים עירוניים

גמר	התחלה	
-	-	סלילת כבישים חדשים, הרחבה ושיקום של כבישים
-	-	אורך (ק"מ)
-	-	שטח (אלפי מ"ר)
-	-	הנחת צינורות: מים (ק"מ)
-	-	ביוב (ק"מ)
-	-	תיעול (ק"מ)

תחבורה

4,014	כלי רכב מנועיים - סך הכל
3,237	מזה: כלי רכב פרטיים
6.9	גיל ממוצע של כלי רכב פרטי (שנים)
1	תאונות דרכים עם נפגעים (ת"ד) - סך הכל
-	קטלניות
1	קשות
-	קלות
0.1	שיעור ל-1,000 תושבים
0.3	שיעור ל-1,000 כלי רכב
-	הרוגים

חינוך

ילדים בגנים של משרד החינוך תשע"ח 2017/18				
סך הכל	גיל 3	גיל 4	גיל 5	גיל 6
728	242	216	238	32

תשע"ח* 2017/18	בתי ספר	כיתות	תלמידים	ממוצע תלמידים לכיתה
סך הכל	13	134	2,937	22
יסודי	6	78	1,826	23
על-יסודי	11	56	1,111	20
חטיבת ביניים	5	25	555	22
תיכון	6	31	556	18
זכאים לתעודת בגרות מבין תלמידי כיתות יב (אחוזים):				
סך הכל	76.6			
עמדו בדרישות הסף של האוניברסיטאות	68.6			

*החל משנת הלימודים תשע"ח, הנתונים לא כוללים חינוך מיוחד.

השכלה גבוהה

2019	
אחוז	
35.0	בעלי תארים מישראל מכלל בני 35-55
44.1	מסיימי יב שהחלו לימודים גבוהים בתוך 8 שנים מסיום התיכון
15.4	סטודנטים מכלל בני 20-25
4.0	סטודנטים מכלל האוכלוסייה

פסולת

פסולת מוצקה ביתית, מסחרית וגזם (ק"ג לנפש ליום)	2.1
אחוז מחזור	17.3

2018

שדות נגב

שימושי קרקע 2013

אחוז	קמ"ר	
100	117.35	סך הכל שטח שיפוט
3.0	3.50	מגורים
0.3	0.33	חינוך והשכלה
-	0.01	בריאות ורווחה
0.1	0.09	שירותים ציבוריים
0.1	0.15	תרבות, פנאי, נופש וספורט
-	0.05	מסחר ומשרדים
0.1	0.06	תעשייה
1.0	1.15	תשתית ותחבורה
5.5	6.44	מבנים חקלאיים
-	0.05	גינון לנוי, פארק ציבורי
1.0	1.15	יער וחורש
9.4	11.00	מטעים
66.2	77.71	גידולי שדה
13.3	15.66	שטח פתוח אחר
2,543		צפיפות אוכלוסייה לשטח בנוי למגורים (נפשות לקמ"ר)
8.9		אוכלוסייה בסוף 2013 - סך הכל (אלפים)

מדד פריפריאליות 2015

4	אשכול: (מ-1 עד 10, 1 הפריפריאלי ביותר)
-0.390	ערך מדד:
76	דירוג: (מ-1 עד 255, 1 הפריפריאלי ביותר)
	<u>דירוג לפי מרכיבי המדד:</u>
54	מדד נגישות פוטנציאלית:
	(מ-1 עד 255, 1 הנגישות הנמוכה ביותר)
132	קרבה לגבול מחוז תל אביב:
	(מ-1 עד 255, 1 המרוחק ביותר)

מדד חברתי-כלכלי 2015

5	אשכול: (מ-1 עד 10, 1 הנמוך ביותר)
0.049	ערך מדד:
136	דירוג: (מ-1 עד 255, 1 הנמוך ביותר)

2018 אוכלוסייה במוסדות לינה

אחוז מאוכל' הרשות	סך הכל	
	6	מוסדות לינה
	468	דיירי מוסדות לינה
-		בתי אבות ודיור מוגן
3.75		מוסדות חינוך
0.26		מוסדות דת
-		מוסדות אשפוז כולל הוסטלים
0.40		מוסדות אחרים

2018

שדות נגב

נתוני ביצוע תקציב הרשות (אלפי ש"ח, אלא אם כן צוין אחרת)

הוצאות		הכנסות	
154,988	סך הכל תשלומים (תקציב רגיל ובלתי רגיל)	162,095	סך הכל תקבולים (תקציב רגיל ובלתי רגיל)
123,161	<u>תקציב רגיל - סך הכל</u>	122,524	<u>תקציב רגיל - סך הכל</u>
11,592	הוצאות לנפש (ש"ח)	11,532	הכנסות לנפש (ש"ח)
	לפי פרקי תקציב		לפי פרקי תקציב
9,612	הנהלה וכלליות	51,907	מיסים ומענקים
15,142	שירותים מקומיים	5,774	שירותים מקומיים
75,915	שירותים ממלכתיים	56,760	שירותים ממלכתיים
53,475	מזה: חינוך	38,695	מזה: חינוך
13,692	רווחה	12,410	רווחה
7,567	תרבות	5,655	תרבות
7,577	מפעלים	6,543	מפעלים
1,055	מזה: מפעל המים	961	מזה: מפעל מים
14,915	תשלומים בלתי רגילים	1,540	תקבולים בלתי רגילים
	לפי סיווג כלכלי		לפי סיווג כלכלי
38,676	עלות עבודה - סך הכל	48,682	הכנסות עצמיות - סך הכל
20,077	מזה: חינוך	4,137	מזה: חינוך
3,281	רווחה	581	רווחה
		24,311	ארנונה - סך הכל גבייה
56,054	הוצאות לפעולות		* למגורים
		9,269	סך הכל גבייה
4,155	פירעון מלוות	10,424	סך הכל חיובים נטו
543	הוצאות מימון	88.9 %	יחס גבייה לכלל החיובים
		8,644	גבייה השנה (קרן + ריבית)
		13,386	חיוב בשנת החשבון
1,757	העברות והוצאות חד-פעמיות (כולל כיסוי גירעון מצטבר)	64.6 %	יחס גבייה השנה לחיוב השנה
		4,899	פטורים, שחרורים והנחות
		626	גביית פיגורים (קרן + ריבית)
21,976	כלליות, השתתפויות ותמיכות	15,042	* לא למגורים - סך הכל גבייה
		19,653	עצמיות אחרות
		73,842	הכנסות מהממשלה - סך הכל
		34,064	מזה: משרד החינוך
		10,630	משרד הרווחה
		13,246	מענק כללי
		3,200	מענקים מיועדים
		7,679	מענקים מיוחדים
		-	מענקים להקטנת גירעון מצטבר
		-	מלווה לאיזון
31,827	<u>תקציב בלתי רגיל - סך הכל</u>	39,571	<u>תקציב בלתי רגיל - סך הכל</u>
30,469	מזה: עבודות שבוצעו במשך השנה	4,960	מזה: השתתפות בעלי נכסים
-	העברת מלוות	28,535	השתתפות משרדי ממשלה
1,358	הוצאות אחרות	-	מלוות
		6,076	הכנסות אחרות
			עודף/גירעון בתקציב הרגיל השנה
		-637	עודף/גירעון בתקציב הרגיל השנה ללא קבלת מלוות לאיזון
		-637	עודף/גירעון מצטבר בתקציב הרגיל לסוף שנה
		-3,255	עומס מלוות לפירעון בסוף השנה (כולל הפרשי הצמדה)
		18,341	

2018

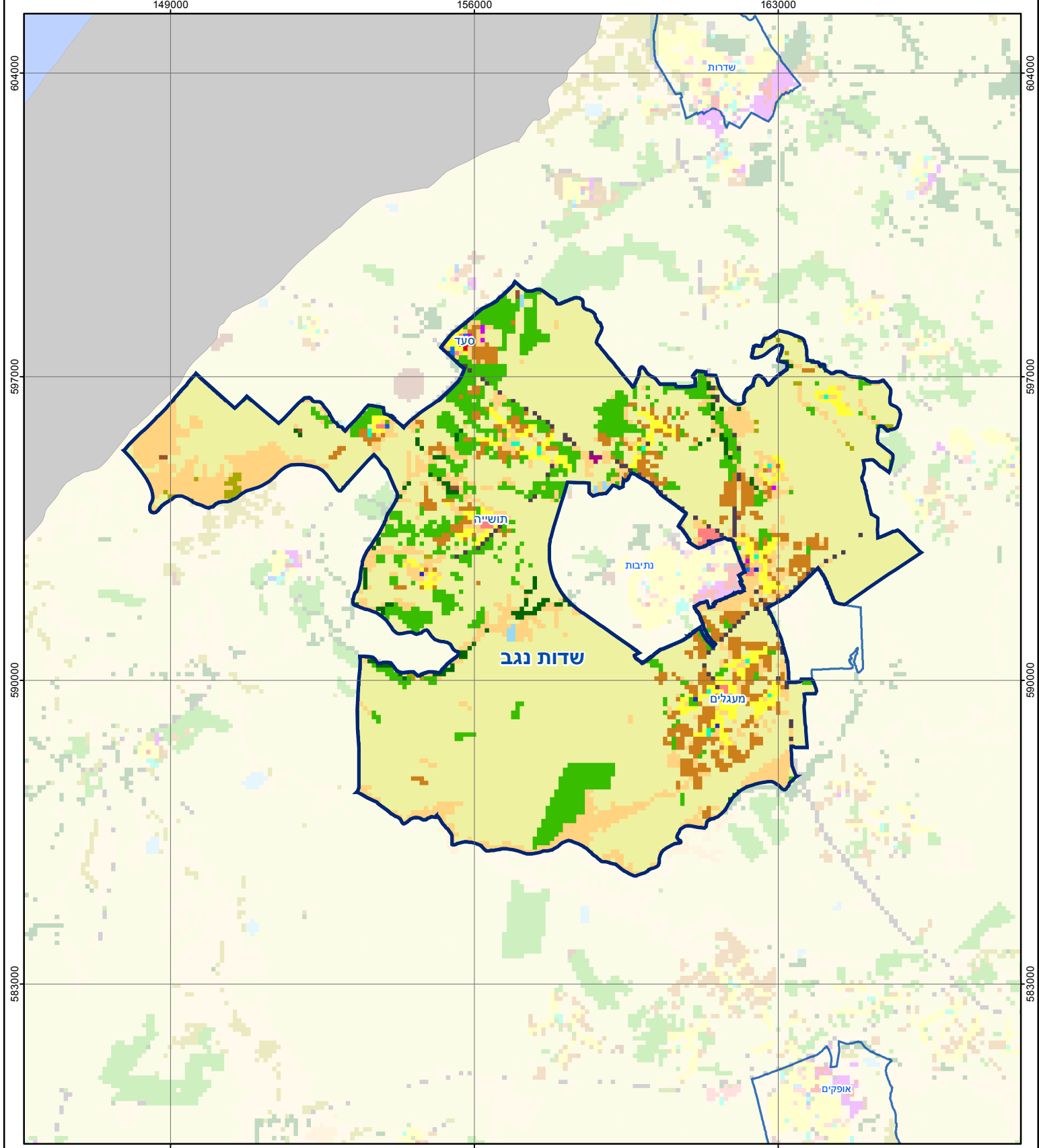
שדות נגב

חיובי ארנונה* לפי סוג נכס (2017 ו-2018)

חיוב באלפי ש"ח		שטחים באלפי מ"ר		סוג הנכס
2018	2017	2018	2017	
30,398	28,076	29,298	29,225	סך הכל
12,893	12,093	364	353	מגורים
4,138	3,890	50	50	משרדים, שירותים ומסחר
4,964	4,594	66	63	תעשייה
1,343	1,202	18	16	מלאכה
-	-	-	-	בנקים וחברות ביטוח
41	40	1	1	בתי מלון
-	-	-	-	חניונים
4,563	3,869	518	454	קרקע תפוסה
-	-	-	-	קרקע תפוסה המשמשת לעריכת אירועים
230	222	363	364	קרקע תפוסה במפעל עתיר שטח
1,267	1,240	27,883	27,883	אדמה חקלאית
-	-	-	-	מבנה חקלאי
-	-	-	-	אדמת בניין
-	-	-	-	מגורים שאינם בשימוש
-	-	-	-	מערכת סולרית הממוקמת על גג נכס
-	-	-	-	מערכת סולרית שאינה ממוקמת על גג נכס
-	-	-	-	קרקע תפוסה למערכת סולרית
959	926	35	40	יתר סוגי הנכסים

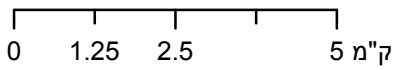
* חיובי ארנונה מתייחסים לנתוני חיוב ראשוני, שאינו כולל את השינויים בסכומי המס בשל הצמדה ואת הגידול הטבעי שחל במהלך השנה כתוצאה מתוספת נכסים.

מקור הנתונים: דוח כספי שנתי מבוקר ברשויות מקומיות, נספח א.



שדות נגב

סוג רשות: מועצה אזורית



מפת התמצאות



שימושי קרקע:	
כרייה וחציבה	מסחר ומגורים במרכז עירוני
גופי מים	תחבורה
גינות לנוי פארק ציבורי	מסחר ומשרדים
יער וחורש	תעשייה
מטעים	מכלולי תשתית
גידולי שדה	שירות לציבור ללא אפיון
שיחים בתה ועשבוני	מגורים
קרקע וסלע	מבנים חקלאיים
חינוך והשכלה	בריאות ורווחה
שירותי דת	חירום והצלה
שירותי מנהל ציבורי	בתי עלמין
תרבות פנאי וספורט	מלונאות ואירוח כפרי