

2018

חולון

כללי

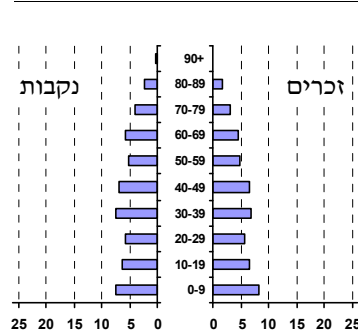
מספרים מוחלטים	קבוצת אוכלוסייה ודת	אחוזים
194,273	סך הכל	100.0
	יהודים ואחרים	99.8
	יהודים	92.0
אחוז גידול האוכלוסייה (לעומת שנה קודמת)		
0.9	לידות חי	
2,966	פטירות	
1,464	ריבוי טבעי - סך הכל	1,502
7.8	שיעור ל-1,000 תושבים	
פטירות תינוקות (ממוצע 2014-2018)		
5.0	שיעור ל-1,000 לידות חי 2014-2018	1.6
הגירה בתוך הרשות		
10,490	מאזן הגירה פנימית	-567
-138	מאזן הגירה - סך הכל	
עולים בהשקעות ראשונה		
367	גיל (אחוזים):	
34.1	17-0	
37.6	44-18	
18.5	64-45	
9.8	+65	
17.1	אחוז עולי 1990+ מסך האוכלוסייה	

סמל: 6600 מחוז: תל אביב
 מעמד מוניציפלי: עירייה
 שנת קבלת מעמד מוניציפלי: 1950
 מספר חברי מועצה: 27
 סמל ושם ועדת תכנון ובנייה: 505 חולון
 מרחק מגבול מחוז תל אביב (2015) (ק"מ): 00.0
 מרחב ימי, רשויות הגובלות בחוף הים: 0

דמוגרפיה

אוכלוסייה בסוף 2018 (אלפים) 194.3
 זכרים 93.9
 נקבות 100.4
 יחס תלות (ל-1,000 תושבים בלתי תלויים) 850

התפלגות אוכלוסייה, לפי גיל ומין (אחוזים)



הגירה פנימית, לפי מין וגיל

גיל				מין		סך הכל	
+65	64-30	29-15	עד 14	נקבות	זכרים		
423	2,500	1,269	1,321	2,713	2,800	5,513	נכנסים
443	2,724	1,347	1,566	3,056	3,024	6,080	יוצאים

שכר ורווחה

מקבלי קצבאות בגין ילדים (סוף שנה)				מספר ילדים במשפחה		סך הכל	משפחות ילדים
+5	4-3	2-1					
665	6,783	17,595	25,043				
3,772	21,747	26,368	51,887				
נתוני 2017							
שכר חודשי ממוצע של שכיר במשך השנה							
% שינוי ריאלי לעומת שנה קודמת		ש"ח					
5.1		9,425	סך הכל				
4.8		11,192	גברים				
5.5		7,833	נשים				
מספר השכירים							
90,822 אחוז השכירים המשתכרים עד שכר מינימום 33.6							
0.4183 מדד אי-השוויון - שכירים (מדד גיני, 0 שוויון מלא)							
7,256 מספר העצמאים							
10,847 הכנסה חודשית ממוצעת של עצמאי במשך השנה (ש"ח) 5.0							
5.0 אחוז שינוי ריאלי לעומת שנה קודמת							
35.1 אחוז העצמאים המשתכרים עד מחצית השכר הממוצע							
מקבלי:							
1,819 דמי אבטלה - סך הכל (ממוצע חודשי)							
766 מזה: גברים							
6 הכשרה מקצועית							
42 גיל ממוצע (לא כולל חיילים)							
149 דמי אבטלה ממוצעים ליום (ש"ח)							
34,392 קצבאות זקנה ושירים (סוף שנה)							
16.8 מזה: אחוז מקבלי השלמת הכנסה							
2,322 גמלת הבטחת הכנסה (נפשות, במשך השנה)							
7,412 גמלאות (סוף שנה): סיעוד							
6,237 נכות כללית							
1,033 ניידות							
884 נכות מעבודה ותלויים							
מבוטחים בקופות חולים							
38.4 באחוזים: כללית							
49.7 מכבי							
5.9 מאוחדת							
6.1 לאומית							

2018

חולון

מים

15,052			תקבולים (אלפי מ"ק)
1,146			פחת (אלפי מ"ק)
7.6			אחוז הפחת מסך כל תקבולי המים צריכה, לפי ייעוד
אחוז מסך הכל	אלפי מ"ק		
100.0	13,906	סך הכל	
100.0	13,906	ביתית (וכל צריכה אחרת)	
-	-	חקלאית	
צריכה ביתית (וכל צריכה אחרת), לפי ייעוד			
מ"ק לנפש	אחוז	אלפי מ"ק	
71.6	100.0	13,906	סך הכל
54.5	76.2	10,596	מזה: למגורים
3.1	4.4	606	למוסדות הרשות
3.9	5.5	759	לגינן ציבורי
4.9	6.9	960	למסחר ומלאכה
1.0	1.4	199	לבנייה

תחבורה

102,342		כלי רכב מנועיים - סך הכל
87,832		מזה: כלי רכב פרטיים
5.3		גיל ממוצע של כלי רכב פרטי (שנים)
291		תאונות דרכים עם נפגעים (ת"ד) - סך הכל
4		קטלניות
25		קשות
262		קלות
1.5		שיעור ל-1,000 תושבים
2.9		שיעור ל-1,000 כלי רכב
4		הרוגים

פסולת

פסולת מוצקה ביתית, מסחרית וגזם	
1.9	(ק"ג לנפש ליום)
37.9	אחוז מחזור

בנייה ודיור

גמר בנייה	התחלת בנייה	
127.7	664.5	שטח - סך הכל (אלפי מ"ר)
99.8	236.5	מזה: למגורים (אלפי מ"ר)
525	1,209	מספר דירות
68,990		מספר דירות למגורים לפי מרשם מבנים ודירות

שטח וצפיפות

19.04	שטח (קמ"ר)
10,194.9	צפיפות לקמ"ר

חינוך

ילדים בגנים של משרד החינוך תשע"ח 2017/18				
סך הכל	גיל 3	גיל 4	גיל 5	גיל 6
8,680	2,705	2,746	2,957	272
תשע"ח* 2017/18	בתי ספר	כיתות	תלמידים	ממוצע תלמידים לכיתה
סך הכל	58	953	26,972	28
יסודי	37	553	15,288	28
על-יסודי	39	400	11,684	29
חטיבת ביניים	17	176	5,694	32
תיכון	22	224	5,990	27
זכאים לתעודת בגרות מבין תלמידי כיתות יב (אחוזים):				
סך הכל	75.7			
עמדו בדרישות הסף של האוניברסיטאות	65.1			

* החל משנת הלימודים תשע"ח, הנתונים לא כוללים חינוך מיוחד.

השכלה גבוהה

2019	אחוז
21.5	בעלי תארים מישראל מכלל בני 35-55
44.5	מסיימי יב שהחלו לימודים גבוהים בתוך 8 שנים מסיום התיכון
13.7	סטודנטים מכלל בני 20-25
2.3	סטודנטים מכלל האוכלוסייה

בריאות

4.93	2018-2014	שיעור פטירות מתוקנן ל-1,000 תושבים
82.7	2018-2014	תוחלת חיים - סך הכל
2.35		שיעור פרייון כולל ל-1,000 תושבים
15,472.3	2016-2014	מספר מקרי סוכרת ממוצע לשנה
57.8	2016-2014	שיעור מקרי סוכרת מתוקנן ל-1,000 תושבים
		בעלי עודף משקל/השמנת יתר (אחוזים)
22.1	2017/18	כיתה א
31.9	2017/18	כיתה ז
392.0	2015-2011	מספר מקרי סרטן ממוצע לשנה, גברים
337.51	2015-2011	שיעור מקרי סרטן מכל הסוגים מתוקנן ל-100,000 תושבים, גברים
475.0	2015-2011	מספר מקרי סרטן ממוצע לשנה, נשים
351.59	2015-2011	שיעור מקרי סרטן מכל הסוגים מתוקנן ל-100,000 תושבים, נשים

תשתיות ושירותים עירוניים

גמר	התחלה	
1.1	1.3	סלילת כבישים חדשים, הרחבה ושיקום של כבישים אורך (ק"מ)
5.4	26.0	שטח (אלפי מ"ר)
0.3	0.3	הנחת צינורות: מים (ק"מ)
0.1	1.3	ביוב (ק"מ)
-	-	תיעול (ק"מ)

2018

חולון

מדד פריפריאליות 2015

9	אשכול: (מ-1 עד 10, 1 הפריפריאלי ביותר)
3.127	ערך מדד:
248	דירוג: (מ-1 עד 255, 1 הפריפריאלי ביותר)
248	דירוג לפי מרכיבי המדד:
248	מדד נגישות פוטנציאלית: (מ-1 עד 255, 1 הנגישות הנמוכה ביותר)
250	קרבה לגבול מחוז תל אביב: (מ-1 עד 255, 1 המרוחק ביותר)

מדד חברתי-כלכלי 2015

7	אשכול: (מ-1 עד 10, 1 הנמוך ביותר)
0.502	ערך מדד:
169	דירוג: (מ-1 עד 255, 1 הנמוך ביותר)

מדד קומפקטיות 2018

5	אשכול: (מ-1 עד 10, 1 הקומפקטי ביותר)
100	דירוג: (מ-1 עד 197, 1 הקומפקטי ביותר)
-0.160	ציון תקן:

סקר כוח אדם

152.0	סך הכל בני 15 ומעלה (אלפים) התעודה הגבוהה ביותר (אחוזים)
16.9	ללא תעודה, תעודת סיום בי"ס יסודי או חט"ב
18.3	תעודת סיום בי"ס תיכון
24.0	תעודת בגרות
11.7	תעודת סיום מוסד על תיכון
24.6	תעודה אקדמית
70.1	תכונות כוח עבודה
67.4	אחוז המשתתפים בכוח העבודה
3.9	שיעור תעסוקה
69.9	אחוז בלתי מועסקים
69.6	אחוז מועסקים מחוץ ליישוב המגורים
2.8	סך כל משקי הבית (אלפים) ממוצע נפשות למשק בית
64.6	בעלות על דירה (אחוז מתוך משקי הבית)
31.2	בבעלות בשכירות

שימושי קרקע 2013

אחוז	קמ"ר	
100.0	19.06	סך הכל שטח שיפוט
40.5	7.72	מגורים
2.4	0.45	חינוך והשכלה
0.6	0.12	בריאות ורווחה
0.6	0.11	שירותים ציבוריים
2.4	0.46	תרבות, פנאי, נופש וספורט
10.4	1.98	מסחר ומשרדים
5.6	1.07	תעשייה
3.1	0.59	תשתית ותחבורה
-	-	מבנים חקלאיים
1.3	0.25	גינון לנוי, פארק ציבורי
-	-	יער וחורש
0.6	0.11	מטעים
0.9	0.17	גידולי שדה
31.6	6.03	שטח פתוח אחר

2017

מורשעים בדן

527	סך הכל
3.8	שיעור ל-1,000 בני 19 ומעלה
אחוז	סוגי עבירות
24.3	כלפי הסדר הציבורי
19.0	כלפי חיי אדם וגופו
11.6	מוסר
14.0	רכוש
6.8	מרמה וכלכליות
21.6	רישוי
(2.7)	אחר

24,145	צפיפות אוכלוסייה לשטח בנוי למגורים (נפשות לקמ"ר)
186.4	אוכלוסייה בסוף 2013 - סך הכל (אלפים)

אוכלוסייה במוסדות לינה 2018

אחוז מאוכל' הרשות	סך הכל	מוסדות לינה
11	1,064	דיירי מוסדות לינה
0.37		בתי אבות ודוור מוגן
-		מוסדות חינוך
-		מוסדות דת
0.17		מוסדות אשפוז כולל הוסטלים
0.02		מוסדות אחרים

2018

חולון

נתוני ביצוע תקציב הרשות (אלפי ש"ח, אלא אם כן צוין אחרת)

הוצאות		הכנסות	
1,466,335	סך הכל תשלומים (תקציב רגיל ובלתי רגיל)	1,500,471	סך הכל תקבולים (תקציב רגיל ובלתי רגיל)
1,278,817	תקציב רגיל - סך הכל	1,302,130	תקציב רגיל - סך הכל
6,583	הוצאות לנפש (ש"ח)	6,703	הכנסות לנפש (ש"ח)
	לפי פרקי תקציב		לפי פרקי תקציב
85,925	הנהלה וכלליות	696,224	מיסים ומענקים
238,870	שירותים מקומיים	64,034	שירותים מקומיים
756,939	שירותים ממלכתיים	475,611	שירותים ממלכתיים
481,248	מזה: חינוך	340,134	מזה: חינוך
177,151	רווחה	129,367	רווחה
87,846	תרבות	5,635	תרבות
1,068	מפעלים	25,708	מפעלים
746	מזה: מפעל המים	1,434	מזה: מפעל מים
196,015	תשלומים בלתי רגילים	40,553	תקבולים בלתי רגילים
	לפי סיווג כלכלי		לפי סיווג כלכלי
391,980	עלות עבודה - סך הכל	852,612	הכנסות עצמיות - סך הכל
162,660	מזה: חינוך	22,482	מזה: חינוך
28,142	רווחה	3,287	רווחה
	הוצאות לפעולות	568,573	ארנונה - סך הכל גבייה * למגורים
366,124		269,288	סך הכל גבייה
22,718	פירעון מלוות	302,528	סך הכל חיובים נטו
4,008	הוצאות מימון	89.0 %	יחס גבייה לכלל החיובים
	העברות והוצאות חד-פעמיות (כולל כיסוי גירעון מצטבר)	262,517	גבייה השנה (קרן + ריבית)
26,603		358,849	חיוב בשנת החשבון
	כלליות, השתתפויות ותמיכות	73.2 %	יחס גבייה השנה לחיוב השנה
467,384		89,824	פטורים, שחרורים והנחות
		6,771	גביית פיגורים (קרן + ריבית)
		299,285	* לא למגורים - סך הכל גבייה
		258,270	עצמיות אחרות
		449,518	הכנסות מהממשלה - סך הכל
		313,991	מזה: משרד החינוך
		126,080	משרד הרווחה
		-	מענק כללי
		-	מענקים מיועדים
		1,484	מענקים מיוחדים
		-	מענקים להקטנת גירעון מצטבר
		-	מלווה לאיזון
187,518	תקציב בלתי רגיל - סך הכל	198,341	תקציב בלתי רגיל - סך הכל
123,542	מזה: עבודות שבוצעו במשך השנה	-	מזה: השתתפות בעלי נכסים
-	העברת מלוות	25,503	השתתפות משרדי ממשלה
63,976	הוצאות אחרות	-	מלוות
		172,838	הכנסות אחרות
			עודף/גירעון בתקציב הרגיל השנה
		23,313	עודף/גירעון בתקציב הרגיל השנה ללא קבלת מלוות לאיזון
		26,835	עודף/גירעון מצטבר בתקציב הרגיל לסוף שנה
		103,537	עומס מלוות לפירעון בסוף השנה (כולל הפרשי הצמדה)

2018

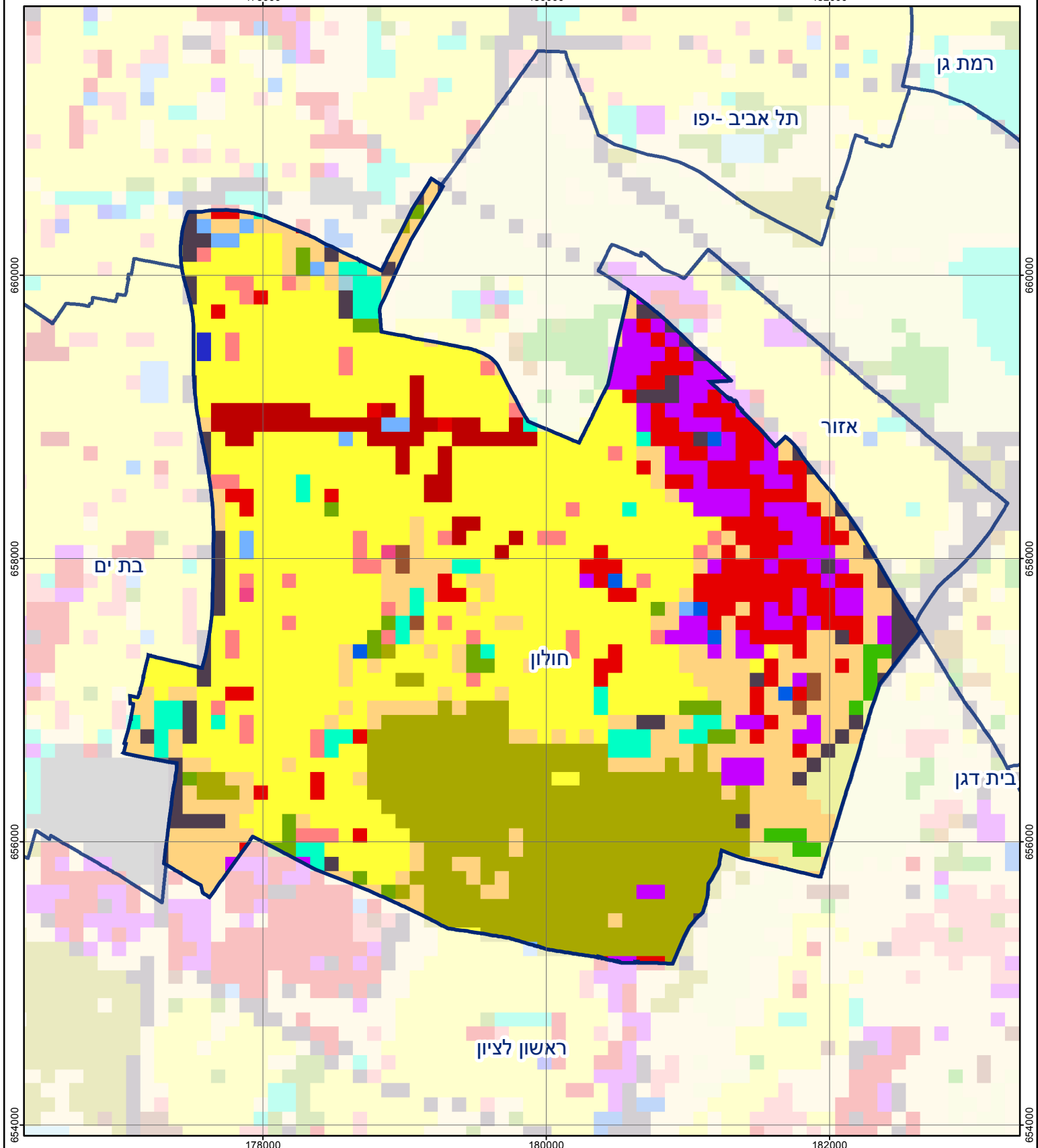
חולון

חיובי ארנונה* לפי סוג נכס (2017 ו-2018)

חיוב באלפי ש"ח		שטחים באלפי מ"ר		סוג הנכס
2018	2017	2018	2017	
693,840	658,572	9,045	8,894	סך הכל
358,303	342,482	5,607	5,502	מגורים
148,855	137,770	712	671	משרדים, שירותים ומסחר
102,354	98,136	823	807	תעשייה
-	-	-	-	מלאכה
16,906	14,414	17	13	בנקים וחברות ביטוח
-	-	-	-	בתי מלון
5,996	4,568	197	154	חניונים
31,269	31,383	1,001	1,038	קרקע תפוסה
-	-	-	-	קרקע תפוסה המשמשת לעריכת אירועים
-	-	-	-	קרקע תפוסה במפעל עתיר שטח
78	76	410	410	אדמה חקלאית
60	59	1	1	מבנה חקלאי
-	-	-	-	אדמת בניין
-	-	-	-	מגורים שאינם בשימוש
-	-	-	-	מערכת סולרית הממוקמת על גג נכס
-	-	-	-	מערכת סולרית שאינה ממוקמת על גג נכס
-	-	-	-	קרקע תפוסה למערכת סולרית
30,020	29,684	277	297	יתר סוגי הנכסים

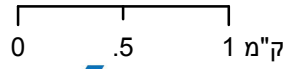
* חיובי ארנונה מתייחסים לנתוני חיוב ראשוני, שאינו כולל את השינויים בסכומי המס בשל הצמדה ואת הגידול הטבעי שחל במהלך השנה כתוצאה מתוספת נכסים.

מקור הנתונים: דוח כספי שנתי מבוקר ברשויות מקומיות, נספח א.



חולון

סוג רשות: עירייה
 סמל יישוב: 6600



מפת התמצאות



שימושי קרקע:	
כרייה וחציבה	מסחר ומגורים במרכז עירוני
גופי מים	תחבורה
גינון לפני פארק ציבורי	מסחר ומשרדים
יער וחורש	תעשייה
מטעים	מכלולי תשתית
גידולי שדה	שירות לציבור ללא אפיון
שיחים בתה ועשבוני	מגורים
קרקע וסלע	מבנים חקלאיים
חינוך והשכלה	בריאות ורווחה
שירותי דת	חירום והצלה
שירותי מנהל ציבורי	בתי עלמין
תרבות פנאי וספורט	מלונאות ואירוח כפרי