

2018

תמר

כללי

מרחב ימי, רשויות הגובלות בחוף הים: 0	מעמד מוניציפלי: מועצה אזורית	מחוז: הדרום	סמל: 51
ממוצע המרחקים (2015) (ק"מ): 29.4	ממוצע המרחקים משוקלל (2015) (ק"מ): 33.2	שטח (קמ"ר): 1,570.57	שנת קבלת מעמד מוניציפלי: 1956
		סמל ושם ועדת תכנון ובנייה: תמר 656	מספר חברי מועצה: 9

צורת יישוב	מספר יישובים	צורת יישוב	סמל צורת יישוב
סך הכל יישובים במועצה	5	יישובים עירוניים, יהודיים	180
יישובים עירוניים, יהודיים	-	יישובים עירוניים, יהודיים	190
יישובים עירוניים, מושבים	-	יישובים עירוניים, מושבים	191
יישובים עירוניים, מושבים	-	יישובים עירוניים, מושבים	192
שיתופיים 4,999-2,000 תושבים	-	יישובים עירוניים, קיבוצים	193
יישובים עירוניים, מושבים	-	יישובים עירוניים, לא-יהודיים	280
יישובים עירוניים, לא-יהודיים	-	יישובים עירוניים, לא-יהודיים	290
מושבים (לרבות כפרים שיתופיים)	2	מושבים (לרבות כפרים שיתופיים)	310
מושבים שיתופיים	-	מושבים שיתופיים	320
קיבוצים	2	קיבוצים	330
יישובים מוסדיים, יהודיים	-	יישובים מוסדיים, יהודיים	340
יישובים כפריים אחרים, יהודיים	1	יישובים כפריים אחרים, יהודיים	350
יישובים קהילתיים	-	יישובים קהילתיים	370
יישובים מוסדיים, לא-יהודיים	-	יישובים מוסדיים, לא-יהודיים	440
יישובים כפריים אחרים, לא-יהודיים	-	יישובים כפריים אחרים, לא-יהודיים	450

**אוכלוסייה, לפי צורת יישוב**  
(לא כולל גרים מחוץ ליישובים)

330	53.5%
310	42.6%
350	4.0%

הערה: המספר שמעל האחוזים מציין את סמל צורת היישוב.

דמוגרפיה

אחוזים	מספרים מוחלטים	קבוצת אוכלוסייה ודת	אוכלוסייה בסוף 2018 - סך הכל (אלפים)	1.5
100.0	1,509	סך הכל	זכרים	0.8
96.6		יהודים ואחרים	נקבות	0.7
90.1		יהודים	יחס תלות (ל-1,000 תושבים בלתי תלויים)	913
3.6		אחוז גידול האוכלוסייה (לעומת שנה קודמת)	<p>התפלגות אוכלוסייה, לפי גיל ומין (אחוזים)</p>	
23		לידות חי		
3		פטירות		
20		ריבוי טבעי - סך הכל		
13.5		שיעור ל-1,000 תושבים		
..		פטירות תינוקות (ממוצע 2014-2018)		
-		שיעור ל-1,000 לידות חי 2014-2018		
0		הגירה בתוך הרשות		
29		מאזן הגירה פנימית		
29		מאזן הגירה - סך הכל		
-		עולים בהשקעות ראשונה	גיל	אחוזים
-		גיל (אחוזים): 17-0	8.1	4-0
-		44-18	7.8	9-5
-		64-45	7.2	14-10
-		+65	9.9	19-15
7.0		אחוז עולי 1990+ מסך האוכלוסייה	12.5	29-20
			19.3	44-30
			15.2	59-45
			5.2	64-60
			14.7	+65
			27.5	17-0
			4.2	+75

2018

תמר

שכר ורווחה

מקבלי קצבאות בגין ילדים (סוף שנה)				מקבלי:	
מספר ילדים במשפחה			סך הכל	דמי אבטלה - סך הכל (ממוצע חודשי)	מזה: גברים
+5	4-3	2-1			
..	45	104	150	-	הכשרה מקצועית
-	145	155	305	36	גיל ממוצע (לא כולל חיילים)
<b>נתוני 2017</b>					
שכר חודשי ממוצע של שכיר במשך השנה					
% שינוי ריאלי לעומת שנה קודמת		ש"ח		149	דמי אבטלה ממוצעים ליום (ש"ח)
3.3	8,280			153	קצבאות זקנה ושאריות (סוף שנה)
4.2	9,229			2.0	מזה: אחוז מקבלי השלמת הכנסה
2.2	7,308			14	גמלת הבטחת הכנסה (נפשות, במשך השנה)
מספר השכירים				4	גמלאות (סוף שנה): סיעוד
577				17	נכות כללית
37.4				8	ניידות
				8	נכות מעבודה ותלויים
0.3656				<b>מבוטחים בקופות חולים</b>	
74				87.4	באחוזים: כללית
19,555				8.9	מכבי
28.7				1.8	מאוחדת
31.1				1.9	לאומית

בנייה ודיור

גמר בנייה	התחלת בנייה	
15.0	9.5	שטח - סך הכל (אלפי מ"ר)
2.1	3.3	מזה: למגורים (אלפי מ"ר)
18	27	מספר דירות

תשתיות ושירותים עירוניים

גמר	התחלה	
		סלילת כבישים חדשים, הרחבה ושיקום של כבישים
0.7	0.7	אורך (ק"מ)
2.3	2.3	שטח (אלפי מ"ר)
2.0	2.5	הנחת צינורות: מים (ק"מ)
-	-	ביוב (ק"מ)
0.0	0.0	תיעול (ק"מ)

תחבורה

566	כלי רכב מנועיים - סך הכל
413	מזה: כלי רכב פרטיים
7.3	גיל ממוצע של כלי רכב פרטי (שנים)
3	תאונות דרכים עם נפגעים (ת"ד) - סך הכל
-	קטלניות
1	קשות
2	קלות
2.0	שיעור ל-1,000 תושבים
5.4	שיעור ל-1,000 כלי רכב
-	הרוגים

חינוך

ילדים בגנים של משרד החינוך תשע"ח 2017/18				
סך הכל	גיל 3	גיל 4	גיל 5	גיל 6
49	11	21	14	..

תשע"ח* 2017/18	בתי ספר	כיתות	תלמידים	ממוצע תלמידים לכיתה
סך הכל	..	14	277	20
יסודי	..	6	106	18
על-יסודי	..	8	171	21
חטיבת ביניים	..	4	104	26
תיכון	..	4	67	17
זכאים לתעודת בגרות מבין תלמידי כיתות יב (אחוזים):				
סך הכל	100.0			
עמדו בדרישות הסף של האוניברסיטאות	90.0			

\*החל משנת הלימודים תשע"ח, הנתונים לא כוללים חינוך מיוחד.

השכלה גבוהה

2019	
אחוז	
25.3	בעלי תארים מישראל מכלל בני 35-55
..	מסיימי יב שהחלו לימודים גבוהים בתוך 8 שנים מסיום התיכון
3.0	סטודנטים מכלל בני 20-25
3.4	סטודנטים מכלל האוכלוסייה

פסולת

21.1	פסולת מוצקה ביתית, מסחרית וגזם (ק"ג לנפש ליום)
3.1	אחוז מחזור

2018

תמר

שימושי קרקע 2013

אחוז	קמ"ר	
100	1,343.07	סך הכל שטח שיפוט
-	0.45	מגורים
-	0.02	חינוך והשכלה
-	-	בריאות ורווחה
-	0.03	שירותים ציבוריים
-	0.20	תרבות, פנאי, נופש וספורט
-	-	מסחר ומשרדים
0.1	0.83	תעשייה
0.2	2.32	תשתית ותחבורה
0.3	3.63	מבנים חקלאיים
-	0.19	גינון לנוי, פארק ציבורי
-	0.50	יער וחורש
0.2	2.77	מטעים
0.2	3.28	גידולי שדה
99.0	1,328.85	שטח פתוח אחר
2,889		צפיפות אוכלוסייה לשטח בנוי למגורים (נפשות לקמ"ר)
1.3		אוכלוסייה בסוף 2013 - סך הכל (אלפים)

מדד פריפריאליות 2015

2	אשכול: (מ-1 עד 10, 1 הפריפריאלי ביותר)
-1.280	ערך מדד:
11	דירוג: (מ-1 עד 255, 1 הפריפריאלי ביותר)
	דירוג לפי מרכיבי המדד:
6	מדד נגישות פוטנציאלית:
	(מ-1 עד 255, 1 הנגישות הנמוכה ביותר)
17	קרבה לגבול מחוז תל אביב:
	(מ-1 עד 255, 1 המרוחק ביותר)

מדד חברתי-כלכלי 2015

6	אשכול: (מ-1 עד 10, 1 הנמוך ביותר)
0.439	ערך מדד:
166	דירוג: (מ-1 עד 255, 1 הנמוך ביותר)

2018 אוכלוסייה במוסדות לינה

אחוז מאוכל' הרשות	סך הכל	
	2	מוסדות לינה
	95	דיירי מוסדות לינה
-		בתי אבות ודיור מוגן
2.85		מוסדות חינוך
-		מוסדות דת
-		מוסדות אשפוז כולל הוסטלים
3.45		מוסדות אחרים

2018

תמר

נתוני ביצוע תקציב הרשות (אלפי ש"ח, אלא אם כן צוין אחרת)

הוצאות		הכנסות	
186,628	סך הכל תשלומים (תקציב רגיל ובלתי רגיל)	227,660	סך הכל תקבולים (תקציב רגיל ובלתי רגיל)
158,921	<b>תקציב רגיל - סך הכל</b>	161,088	<b>תקציב רגיל - סך הכל</b>
105,315	הוצאות לנפש (ש"ח)	106,751	הכנסות לנפש (ש"ח)
	<b>לפי פיקי תקציב</b>		<b>לפי פיקי תקציב</b>
17,282	הנהלה וכלליות	124,640	מיסים ומענקים
58,283	שירותים מקומיים	11,715	שירותים מקומיים
38,411	שירותים ממלכתיים	10,219	שירותים ממלכתיים
26,068	מזה: חינוך	9,090	מזה: חינוך
1,085	רווחה	534	רווחה
7,764	תרבות	501	תרבות
12,619	מפעלים	14,002	מפעלים
161	מזה: מפעל המים	652	מזה: מפעל מים
32,326	תשלומים בלתי רגילים	512	תקבולים בלתי רגילים
	<b>לפי סיווג כלכלי</b>		<b>לפי סיווג כלכלי</b>
41,073	עלות עבודה - סך הכל	149,985	הכנסות עצמיות - סך הכל
17,099	מזה: חינוך	513	מזה: חינוך
380	רווחה	-	רווחה
62,789	הוצאות לפעולות	135,672	ארנונה - סך הכל גבייה * למגורים
5,530	פירעון מלוות	2,292	סך הכל גבייה
1,029	הוצאות מימון	2,275	סך הכל חיובים נטו
		100.7 %	יחס גבייה לכלל החיובים
		2,292	גבייה השנה (קרן + ריבית)
		2,369	חיוב בשנת החשבון
28,771	העברות והוצאות חד-פעמיות (כולל כיסוי גירעון מצטבר)	96.7 %	יחס גבייה השנה לחיוב השנה
		73	פטורים, שחרורים והנחות
		-	גביית פיגורים (קרן + ריבית)
19,729	כלליות, השתתפויות ותמיכות	133,380	* לא למגורים - סך הכל גבייה
		13,800	עצמיות אחרות
		11,103	הכנסות מהממשלה - סך הכל
		8,412	מזה: משרד החינוך
		534	משרד הרווחה
		-	מענק כללי
		-	מענקים מיועדים
		80	מענקים מיוחדים
		-	מענקים להקטנת גירעון מצטבר
		-	מלווה לאיזון
27,707	<b>תקציב בלתי רגיל - סך הכל</b>	66,572	<b>תקציב בלתי רגיל - סך הכל</b>
17,373	מזה: עבודות שבוצעו במשך השנה	-	מזה: השתתפות בעלי נכסים
-	העברת מלוות	7,942	השתתפות משרדי ממשלה
10,334	הוצאות אחרות	-	מלוות
		58,630	הכנסות אחרות
		2,167	<b>עודף/גירעון בתקציב הרגיל השנה</b>
		2,167	<b>עודף/גירעון בתקציב הרגיל השנה ללא קבלת מלוות לאיזון</b>
		5,386	<b>עודף/גירעון מצטבר בתקציב הרגיל לסוף שנה</b>
		24,083	<b>עומס מלוות לפירעון בסוף השנה (כולל הפרשי הצמדה)</b>

**2018**

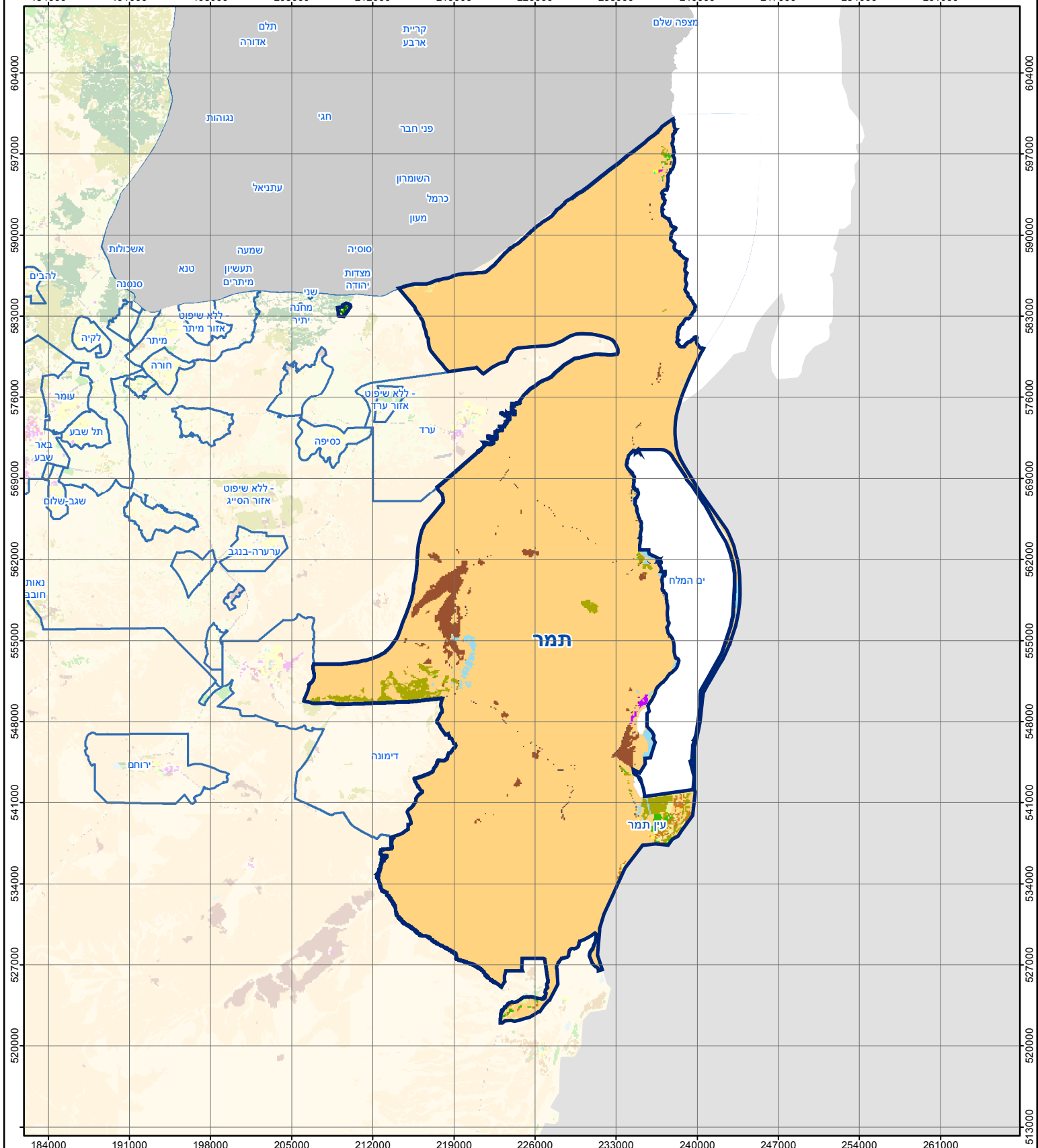
**תמר**

**חיובי ארנונה\* לפי סוג נכס (2017 ו-2018)**

חיוב באלפי ש"ח		שטחים באלפי מ"ר		סוג הנכס
2018	2017	2018	2017	
<b>132,646</b>	<b>130,193</b>	<b>181,016</b>	<b>180,912</b>	<b>סך הכל</b>
2,369	2,316	67	67	מגורים
3,777	3,757	45	45	משרדים, שירותים ומסחר
59,354	57,649	1,108	1,102	תעשייה
106	103	2	2	מלאכה
-	-	-	-	בנקים וחברות ביטוח
32,391	31,710	394	394	בתי מלון
90	88	3	3	חניונים
29,980	30,094	168,272	168,133	קרקע תפוסה
-	-	-	-	קרקע תפוסה המשמשת לעריכת אירועים
-	-	-	-	קרקע תפוסה במפעל עתיר שטח
657	646	10,723	10,763	אדמה חקלאית
164	162	403	404	מבנה חקלאי
-	-	-	-	אדמת בניין
-	-	-	-	מגורים שאינם בשימוש
-	-	-	-	מערכת סולרית הממוקמת על גג נכס
-	-	-	-	מערכת סולרית שאינה ממוקמת על גג נכס
-	-	-	-	קרקע תפוסה למערכת סולרית
3,758	3,668	-	-	יתר סוגי הנכסים

\* חיובי ארנונה מתייחסים לנתוני חיוב ראשוני, שאינו כולל את השינויים בסכומי המס בשל הצמדה ואת הגידול הטבעי שחל במהלך השנה כתוצאה מתוספת נכסים.

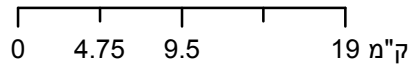
מקור הנתונים: דוח כספי שנתי מבוקר ברשויות מקומיות, נספח א.



מפת התמצאות

# תמר

סוג רשות: מועצה אזורית



**שימושי קרקע:**

כרייה וחציבה	מסחר ומגורים במרכז עירוני	חינוך והשכלה
גופי מים	תחבורה	בריאות ורווחה
גינות לנוי פארק ציבורי	מסחר ומשרדים	שירותי דת
יער וחורש	תעשייה	חירום והצלה
מטעים	מכלולי תשתית	שירותי מנהל ציבורי
גידולי שדה	שירות לציבור ללא אפיון	בתי עלמין
שיחים בתה ועשבוני	מגורים	תרבות פנאי וספורט
קרקע וסלע	מבנים חקלאיים	מלונאות ואירוח כפרי