

2018

חיפה

כללי

אחוזים	מספרים מוחלטים	קבוצת אוכלוסייה ודת
100.0	283,640	סך הכל
88.5		יהודים ואחרים
76.6		יהודים
11.5		ערבים
49.0		מוסלמים
49.2		נוצרים
1.5		דרוזים

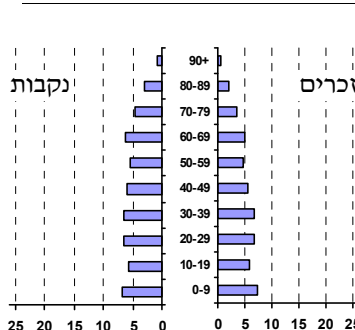
סמל: 4000 מחוז: חיפה
 מעמד מוניציפלי: עירייה
 שנת קבלת מעמד מוניציפלי: 1877
 מספר חברי מועצה: 31
 סמל ושם ועדת תכנון ובנייה: 304 חיפה
 מרחק מגבול מחוז תל אביב (2015) (ק"מ): 77.5
 מרחב ימי, רשויות הגובלות בחוף הים: 1

דמוגרפיה

אחוז גידול האוכלוסייה (לעומת שנה קודמת) 0.9
 לידות חי 4,245
 פטירות 2,561
 ריבוי טבעי - סך הכל 1,684
 שיעור ל-1,000 תושבים 6.0
 פטירות תינוקות (ממוצע 2014-2018) 8.0
 שיעור ל-1,000 לידות חי 2014-2018 1.9
 הגירה בתוך הרשות 19,072
 מאזן הגירה פנימית -2,034
 מאזן הגירה - סך הכל 137
 עולים בהשקעות ראשונה 2,321
 גיל (אחוזים): 17-0 19.0
 44-18 45.0
 64-45 23.3
 +65 12.7
 אחוז עולי 1990+ מסך האוכלוסייה 23.7

אוכלוסייה בסוף 2018 - סך הכל (אלפים) 283.6
 זכרים 136.7
 נקבות 146.9
 יחס תלות (ל-1,000 תושבים בלתי תלויים) 855

התפלגות אוכלוסייה, לפי גיל ומין (אחוזים)



הגירה פנימית, לפי מין וגיל

גיל				מין		סך הכל	
+65	64-30	29-15	עד 14	נקבות	זכרים		
499	3,277	2,630	1,456	3,755	4,107	7,862	נכנסים
828	4,231	2,679	2,158	4,810	5,086	9,896	יוצאים

שכר ורווחה

מקבלי קצבאות בגין ילדים (סוף שנה)				מספר ילדים במשפחה		סך הכל	משפחות ילדים	מקבלי: דמי אבטלה - סך הכל (ממוצע חודשי) 1,984 מזה: גברים 902 הכשרה מקצועית 14 גיל ממוצע (לא כולל חיילים) 41 דמי אבטלה ממוצעים ליום (ש"ח) 143 קצבאות זקנה ושאריות (סוף שנה) 55,146 מזה: אחוז מקבלי השלמת הכנסה 22.6 גמלת הבטחת הכנסה (נפשות, במשך השנה) 8,282 גמלאות (סוף שנה): סיעוד 7,875 נכות כללית 10,333 ניידות 1,454 נכות מעבודה ותלויים 1,441
+5	4-3	2-1						
1,169	8,047	25,190	34,406					
6,993	25,817	37,412	70,222					
נתוני 2017							מבוססים בקופות חולים	
שכר חודשי ממוצע של שכיר במשך השנה								
% שינוי ריאלי לעומת שנה קודמת		ש"ח					באחוזים: כללית 49.4 מכבי 37.2 מאוחדת 9.4 לאומית 4.0	
4.8		10,136	סך הכל					
4.5		12,365	גברים					
5.2		7,989	נשים					
מספר השכירים 128,684								
אחוז השכירים המשתכרים עד שכר מינימום 37.9								
מדד אי-השוויון - שכירים (מדד גייני, 0 שוויון מלא) 0.4866								
מספר העצמאים 7,775								
הכנסה חודשית ממוצעת של עצמאי במשך השנה (ש"ח) 11,179								
אחוז שינוי ריאלי לעומת שנה קודמת 5.3								
אחוז העצמאים המשתכרים עד מחצית השכר הממוצע 40.2								

2018

חיפה

מים

תקבולים (אלפי מ"ק) פחת (אלפי מ"ק) אחוז הפחת מסך כל תקבולי המים צריכה, לפי ייעוד		
24,159		
1,916		
7.9		
אחוז מסך הכל	אלפי מ"ק	
100.0	22,244	סך הכל
100.0	22,244	ביתית (וכל צריכה אחרת)
-	-	חקלאית
צריכה ביתית (וכל צריכה אחרת), לפי ייעוד		
מ"ק לנפש	אחוז	אלפי מ"ק
83.0	100.0	22,244
48.0	57.8	12,862
3.2	3.8	851
4.4	5.3	1,179
7.7	9.3	2,075
1.0	1.2	270

תחבורה

126,208	כלי רכב מנועיים - סך הכל
110,941	מזה: כלי רכב פרטיים
5.9	גיל ממוצע של כלי רכב פרטי (שנים)
550	תאונות דרכים עם נפגעים (ת"ד) - סך הכל
3	קטלניות
77	קשות
470	קלות
1.9	שיעור ל-1,000 תושבים
4.4	שיעור ל-1,000 כלי רכב
3	הרוגים

פסולת

1.8	פסולת מוצקה ביתית, מסחרית וגזם (ק"ג לנפש ליום)
22.6	אחוז מחזור

בנייה ודיור

גמר בנייה	התחלת בנייה	
199.8	214.8	שטח - סך הכל (אלפי מ"ר)
169.3	153.6	מזה: למגורים (אלפי מ"ר)
972	1,132	מספר דירות
120,719		מספר דירות למגורים לפי מרשם מבנים ודירות

שטח וצפיפות

72.93	שטח (קמ"ר)
4,393.6	צפיפות לקמ"ר

חינוך

ילדים בגנים של משרד החינוך תשע"ח 2017/18				
סך הכל	גיל 3	גיל 4	גיל 5	גיל 6
12,078	3,711	3,910	3,938	519
תשע"ח*	בתי ספר	כיתות	תלמידים	ממוצע תלמידים לכיתה
2017/18				
סך הכל	126	1,501	40,456	27
יסודי	80	889	23,274	26
על-יסודי	71	612	17,182	28
חטיבת ביניים	22	180	5,515	31
תיכון	49	432	11,667	27
זכאים לתעודת בגרות מבין תלמידי כיתות יב (אחוזים):				
סך הכל	72.7			
עמדו בדרישות הסף של האוניברסיטאות	63.7			

* החל משנת הלימודים תשע"ח, הנתונים לא כוללים חינוך מיוחד.

השכלה גבוהה

32.2	בעלי תארים מישראל מכלל בני 35-55
51.4	מסיימי יב שהחלו לימודים גבוהים בתוך 8 שנים מסיום התיכון
24.6	סטודנטים מכלל בני 20-25
5.0	סטודנטים מכלל האוכלוסייה

בריאות

4.93	2018-2014	שיעור פטירות מתוקנן ל-1,000 תושבים
83.0	2018-2014	תוחלת חיים - סך הכל
2.29		שיעור פרייון כולל ל-1,000 תושבים
21,405.3	2016-2014	מספר מקרי סוכרת ממוצע לשנה
47.8	2016-2014	שיעור מקרי סוכרת מתוקנן ל-1,000 תושבים
		בעלי עודף משקל/השמנת יתר (אחוזים)
20.9	2017/18	כיתה א
30.6	2017/18	כיתה ז
686.8	2015-2011	מספר מקרי סרטן ממוצע לשנה, גברים
358.07	2015-2011	שיעור מקרי סרטן מכל הסוגים מתוקנן ל-100,000 תושבים, גברים
802.6	2015-2011	מספר מקרי סרטן ממוצע לשנה, נשים
348.61	2015-2011	שיעור מקרי סרטן מכל הסוגים מתוקנן ל-100,000 תושבים, נשים

תשתיות ושירותים עירוניים

גמר	התחלה	
29.5	28.1	סלילת כבישים חדשים, הרחבה ושיקום של כבישים אורך (ק"מ)
315.2	302.5	שטח (אלפי מ"ר)
6.0	6.0	הנחת צינורות: מים (ק"מ)
4.4	4.4	ביוב (ק"מ)
5.1	2.2	תיעול (ק"מ)

2018

חיפה

מדד פריפריאליות 2015

6	אשכול: (מ-1 עד 10, 1 הפריפריאלי ביותר)
1.015	ערך מדד:
204	דירוג: (מ-1 עד 255, 1 הפריפריאלי ביותר)
דירוג לפי מרכיבי המדד:	
219	מדד נגישות פוטנציאלית: (מ-1 עד 255, 1 הנגישות הנמוכה ביותר)
126	קרבה לגבול מחוז תל אביב: (מ-1 עד 255, 1 המרוחק ביותר)

מדד חברתי-כלכלי 2015

7	אשכול: (מ-1 עד 10, 1 הנמוך ביותר)
0.529	ערך מדד:
171	דירוג: (מ-1 עד 255, 1 הנמוך ביותר)

מדד קומפקטיות 2018

9	אשכול: (מ-1 עד 10, 1 הקומפקטי ביותר)
196	דירוג: (מ-1 עד 197, 1 הקומפקטי ביותר)
1.889	ציון תקן:

סקר כוח אדם

225.2	סך הכל בני 15 ומעלה (אלפים) התעודה הגבוהה ביותר (אחוזים)
13.1	ללא תעודה, תעודת סיום בי"ס יסודי או חט"ב
12.4	תעודת סיום בי"ס תיכון
18.1	תעודת בגרות
13.5	תעודת סיום מוסד על תיכון
39.7	תעודה אקדמית
תכונות כוח עבודה	
63.6	אחוז המשתתפים בכוח העבודה
60.9	שיעור תעסוקה
4.1	אחוז בלתי מועסקים
32.2	אחוז מועסקים מחוץ ליישוב המגורים
109.1	סך כל משקי הבית (אלפים)
2.5	ממוצע נפשות למשק בית
בעלות על דירה (אחוז מתוך משקי הבית)	
58.3	בבעלות
35.7	בשכירות

שימושי קרקע 2013

אחוז	קמ"ר	
100.0	64.68	סך הכל שטח שיפוט
28.7	18.57	מגורים
3.2	2.10	חינוך והשכלה
0.6	0.42	בריאות ורווחה
1.6	1.02	שירותים ציבוריים
1.3	0.83	תרבות, פנאי, נופש וספורט
7.1	4.56	מסחר ומשרדים
5.0	3.21	תעשייה
8.0	5.18	תשתית ותחבורה
-	-	מבנים חקלאיים
1.0	0.67	גינון לנוי, פארק ציבורי
14.7	9.53	יער וחורש
-	-	מטעים
3.0	1.96	גידולי שדה
25.8	16.63	שטח פתוח אחר
14,712	(נפשות לקמ"ר)	צפיפות אוכלוסייה לשטח בנוי למגורים
273.2	(סך הכל (אלפים))	אוכלוסייה בסוף 2013 - סך הכל (אלפים)

מורשעים בדן

526	סך הכל
2.5	שיעור ל-1,000 בני 19 ומעלה
סוגי עבירות	
23.0	כלפי הסדר הציבורי
19.6	כלפי חיי אדם וגופו
19.0	מוסר
20.7	רכוש
5.5	מרמה וכלכליות
9.3	רישוי
(2.9)	אחר

אוכלוסייה במוסדות לינה 2018

אחוז מאוכל' הרשות	סך הכל	מוסדות לינה
70	10,904	דיירי מוסדות לינה
0.86		בתי אבות ודוור מוגן
1.83		מוסדות חינוך
0.30		מוסדות דת
0.68		מוסדות אשפוז כולל הוסטלים
0.18		מוסדות אחרים

2018

חיפה

נתוני ביצוע תקציב הרשות (אלפי ש"ח, אלא אם כן צוין אחרת)

הוצאות		הכנסות	
3,619,673	סך הכל תשלומים (תקציב רגיל ובלתי רגיל)	3,554,998	סך הכל תקבולים (תקציב רגיל ובלתי רגיל)
2,782,763	תקציב רגיל - סך הכל	2,784,739	תקציב רגיל - סך הכל
9,811	הוצאות לנפש (ש"ח)	9,818	הכנסות לנפש (ש"ח)
	לפי פרקי תקציב		לפי פרקי תקציב
336,489	הנהלה וכלליות	1,552,890	מיסים ומענקים
456,154	שירותים מקומיים	96,905	שירותים מקומיים
1,079,456	שירותים ממלכתיים	584,930	שירותים ממלכתיים
591,249	מזה: חינוך	360,981	מזה: חינוך
293,997	רווחה	211,852	רווחה
169,072	תרבות	11,064	תרבות
537,286	מפעלים	533,110	מפעלים
-	מזה: מפעל המים	160	מזה: מפעל מים
373,378	תשלומים בלתי רגילים	16,904	תקבולים בלתי רגילים
	לפי סיווג כלכלי		לפי סיווג כלכלי
1,072,450	עלות עבודה - סך הכל	2,231,160	הכנסות עצמיות - סך הכל
375,156	מזה: חינוך	28,064	מזה: חינוך
45,231	רווחה	4,023	רווחה
	הוצאות לפעולות	1,352,456	ארנונה - סך הכל גבייה
339,000			* למגורים
151,295	פירעון מלוות	512,330	סך הכל גבייה
15,834	הוצאות מימון	811,706	סך הכל חיובים נטו
	העברות והוצאות חד-פעמיות (כולל כיסוי גירעון מצטבר)	63.1 %	יחס גבייה לכלל החיובים
	כלליות, השתתפויות ותמיכות	472,883	גבייה השנה (קרן + ריבית)
		735,002	חיוב בשנת החשבון
		64.3 %	יחס גבייה השנה לחיוב השנה
		155,156	פטורים, שחרורים והנחות
		39,447	גביית פיגורים (קרן + ריבית)
1,204,184		840,126	* לא למגורים - סך הכל גבייה
		846,617	עצמיות אחרות
		553,579	הכנסות מהממשלה - סך הכל
		323,515	מזה: משרד החינוך
		205,282	משרד הרווחה
		-	מענק כללי
		4,317	מענקים מיועדים
		1,326	מענקים מיוחדים
		-	מענקים להקטנת גירעון מצטבר
		-	מלווה לאיזון
836,910	תקציב בלתי רגיל - סך הכל	770,259	תקציב בלתי רגיל - סך הכל
805,400	מזה: עבודות שבוצעו במשך השנה	3,497	מזה: השתתפות בעלי נכסים
-	העברת מלוות	287,027	השתתפות משרדי ממשלה
31,510	הוצאות אחרות	220,000	מלוות
		259,735	הכנסות אחרות
			עודף/גירעון בתקציב הרגיל השנה
		1,976	עודף/גירעון בתקציב הרגיל השנה ללא קבלת מלוות לאיזון
		1,976	עודף/גירעון מצטבר בתקציב הרגיל לסוף שנה
		-1,412	עומס מלוות לפירעון בסוף השנה (כולל הפרשי הצמדה)
		1,108,639	

2018

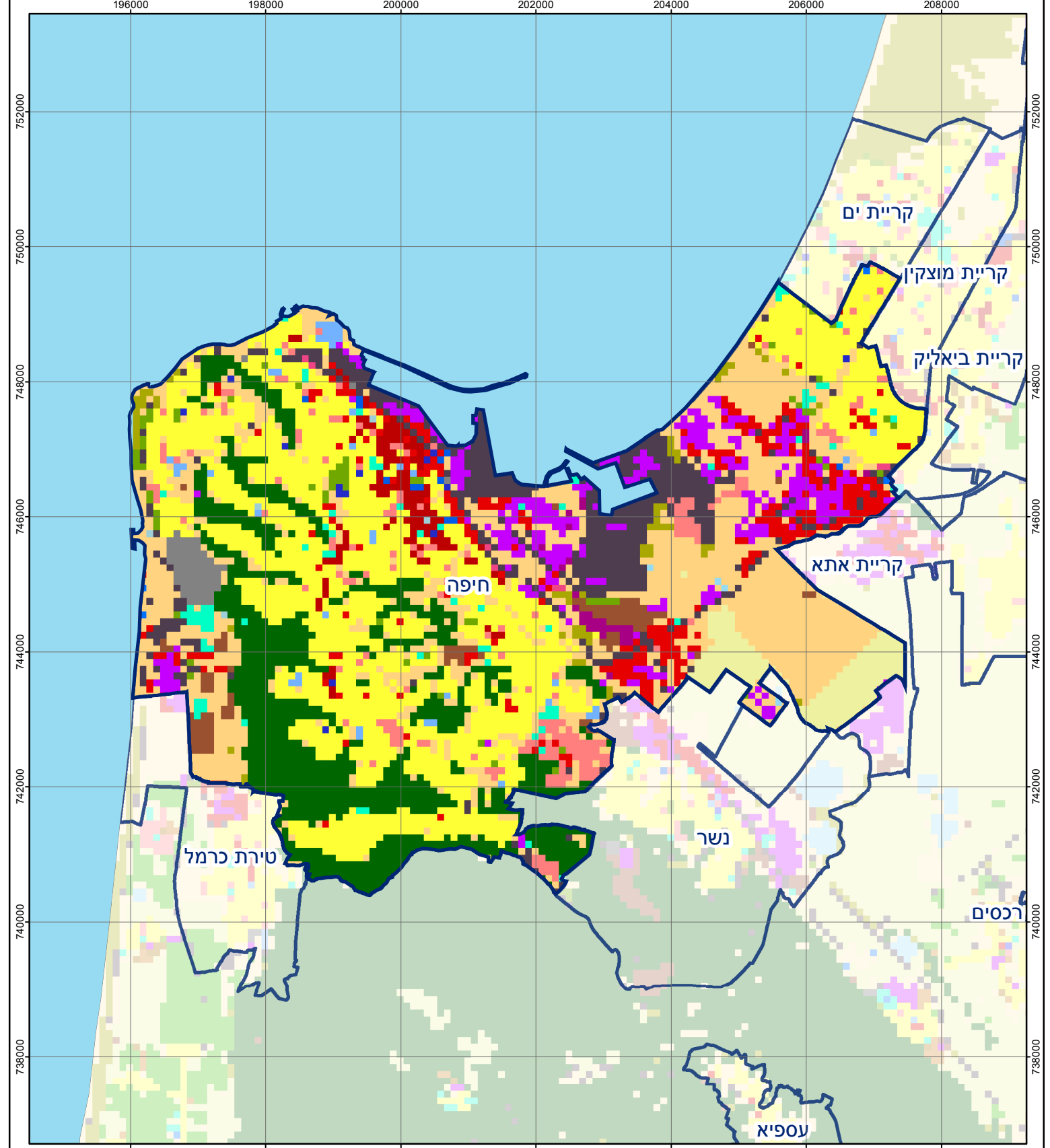
חיפה

חיובי ארנונה* לפי סוג נכס (2017 ו-2018)

חיוב באלפי ש"ח		שטחים באלפי מ"ר		סוג הנכס
2018	2017	2018	2017	
1,519,159	1,548,819	25,476	26,537	סך הכל
668,686	639,724	10,180	10,196	מגורים
441,834	455,620	3,594	3,755	משרדים, שירותים ומסחר
125,169	114,332	1,401	1,334	תעשייה
64,967	60,732	685	649	מלאכה
44,359	52,262	35	41	בנקים וחברות ביטוח
10,145	9,766	120	118	בתי מלון
9,020	8,796	142	141	חניונים
108,051	162,478	7,447	8,435	קרקע תפוסה
-	-	-	-	קרקע תפוסה המשמשת לעריכת אירועים
7,894	7,726	1,161	1,161	קרקע תפוסה במפעל עתיר שטח
-	-	-	-	אדמה חקלאית
-	-	-	-	מבנה חקלאי
-	-	-	-	אדמת בניין
-	-	-	-	מגורים שאינם בשימוש
-	-	-	-	מערכת סולרית הממוקמת על גג נכס
-	-	-	-	מערכת סולרית שאינה ממוקמת על גג נכס
-	-	-	-	קרקע תפוסה למערכת סולרית
39,034	37,383	711	707	יתר סוגי הנכסים

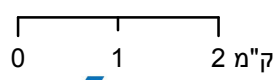
* חיובי ארנונה מתייחסים לנתוני חיוב ראשוני, שאינו כולל את השינויים בסכומי המס בשל הצמדה ואת הגידול הטבעי שחל במהלך השנה כתוצאה מתוספת נכסים.

מקור הנתונים: דוח כספי שנתי מבוקר ברשויות מקומיות, נספח א.



חיפה

סוג רשות: עירייה
 סמל יישוב: 4000



מפת התמצאות



שימושי קרקע:		
כרייה וחציבה	מסחר ומגורים במרכז עירוני	חינוך והשכלה
גופי מים	תחבורה	בריאות ורווחה
גידול שדה	מסחר ומשרדים	שירותי דת
מטעים	תעשייה	חירום והצלה
שיחים בתה ועשבוני	מכלולי תשתית	שירותי מנהל ציבורי
קרקע וסלע	שירות לציבור ללא אפיון	בתי עלמין
	מגורים	תרבות פנאי וספורט
	מבנים חקלאיים	מלונאות ואירוח כפרי