

2018

טבריה

כללי

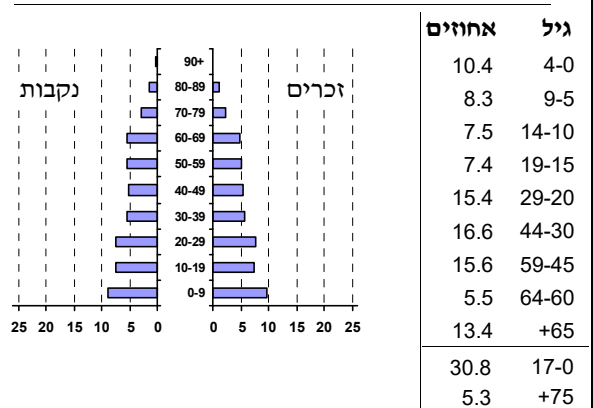
מספרים מוחלטים	קבוצת אוכלוסייה ודת	אחוזים
44,233	סך הכל	100.0
	יהודים ואחרים	98.5
	יהודים	92.3
אחוז גידול האוכלוסייה (לעומת שנה קודמת)		
1.3	לידות חי	1,033
292	פטירות	741
741	ריבוי טבעי - סך הכל	16.9
16.9	שיעור ל-1,000 תושבים	4.0
4.0	פטירות תינוקות (ממוצע 2018-2014)	4.4
4.4	שיעור ל-1,000 לידות חי 2018-2014	2,595
2,595	הגירה בתוך הרשות	..
..	מאזן הגירה פנימית	89
89	מאזן הגירה - סך הכל	115
115	עולים בהשקעות ראשונה	20.9
20.9	גיל (אחוזים): 17-0	39.1
39.1	44-18	27.8
27.8	64-45	12.2
12.2	+65	12.0
12.0	אחוז עולי 1990+ מסך האוכלוסייה	

סמל: 6700 מחוז: העמק
 מעמד מוניציפלי: עירייה
 שנת קבלת מעמד מוניציפלי: 1877
 מספר חברי מועצה: 15
 סמל ושם ועדת תכנון ובנייה: 207 טבריה
 מרחק מגבול מחוז תל אביב (2015) (ק"מ): 111.9
 מרחב ימי, רשויות הגובלות בחוף הים: 0

דמוגרפיה

אוכלוסייה בסוף 2018 (אלפים) 44.2
 זכרים 22.1
 נקבות 22.2
 יחס תלות (ל-1,000 תושבים בלתי תלויים) 885

התפלגות אוכלוסייה, לפי גיל ומין (אחוזים)



הגירה פנימית, לפי מין וגיל

גיל				מין		סך הכל	
+65	64-30	29-15	עד 14	נקבות	זכרים		
81	438	588	467	753	821	1,574	נכנסים
101	622	452	401	743	833	1,576	יוצאים

שכר ורווחה

מקבלי קצבאות בגין ילדים (סוף שנה)				מספר ילדים במשפחה		סך הכל	משפחות ילדים
+5	4-3	2-1	0	1	2		
449	1,675	4,230	6,354	6,354	14,389	6,354	14,389
2,708	5,504	6,177	14,389	14,389	14,389	14,389	14,389
נתוני 2017							
שכר חודשי ממוצע של שכיר במשך השנה							
% שינוי ריאלי לעומת שנה קודמת		ש"ח					
7.7		6,688	סך הכל				
8.5		7,955	גברים				
6.5		5,488	נשים				
מספר השכירים							
20,002 אחוז השכירים המשתכרים עד שכר מינימום 47.1							
0.4050 מדד אי-השוויון - שכירים (מדד גיני, 0 שוויון מלא)							
1,167 מספר העצמאים							
8,221 הכנסה חודשית ממוצעת של עצמאי במשך השנה (ש"ח) 4.4							
4.4 אחוז שינוי ריאלי לעומת שנה קודמת							
47.0 אחוז העצמאים המשתכרים עד מחצית השכר הממוצע							
מקבלי:							
530	דמי אבטלה - סך הכל (ממוצע חודשי)						
226	מזה: גברים						
..	הכשרה מקצועית						
39	גיל ממוצע (לא כולל חיילים)						
116	דמי אבטלה ממוצעים ליום (ש"ח)						
6,015	קצבאות זקנה ושאיירים (סוף שנה)						
24.8	מזה: אחוז מקבלי השלמת הכנסה						
2,385	גמלת הבטחה הכנסה (נפשות, במשך השנה)						
1,108	גמלאות (סוף שנה): סיעוד						
2,886	נכות כללית						
275	ניידות						
231	נכות מעבודה ותלויים						
מבוטחים בקופות חולים							
74.6	באחוזים: כללית						
6.6	מכבי						
7.9	מאוחדת						
10.9	לאומית						

2018

טבריה

מים

4,644 תקבולים (אלפי מ"ק)		
571 פחת (אלפי מ"ק)		
12.3 אחוז הפחת מסך כל תקבולי המים		
צריכה, לפי ייעוד		
אחוז מסך הכל	אלפי מ"ק	
100.0	4,074	סך הכל
100.0	4,074	ביתית (וכל צריכה אחרת)
-	-	חקלאית
צריכה ביתית (וכל צריכה אחרת), לפי ייעוד		
מ"ק לנפש	אחוז	אלפי מ"ק
92.1	100.0	4,074
52.5	57.0	2,322
3.5	3.8	156
4.0	4.4	177
7.5	8.1	330
1.0	1.1	46

תחבורה

14,852	כלי רכב מנועיים - סך הכל
12,701	מזה: כלי רכב פרטיים
7.1	גיל ממוצע של כלי רכב פרטי (שנים)
53	תאונות דרכים עם נפגעים (ת"ד) - סך הכל
2	קטלניות
6	קשות
45	קלות
1.2	שיעור ל-1,000 תושבים
3.6	שיעור ל-1,000 כלי רכב
2	הרוגים

פסולת

פסולת מוצקה ביתית, מסחרית וגזם	
2.3	(ק"ג לנפש ליום)
3.8	אחוז מחזור

בנייה ודיור

גמר בנייה	התחלת בנייה	
84.4	32.5	שטח - סך הכל (אלפי מ"ר)
81.6	31.0	מזה: למגורים (אלפי מ"ר)
571	248	מספר דירות
16,699		מספר דירות למגורים לפי מרשם מבנים ודירות

שטח וצפיפות

16.19	שטח (קמ"ר)
2,731.2	צפיפות לקמ"ר

חינוך

ילדים בגנים של משרד החינוך תשע"ח 2017/18				
גיל 6	גיל 5	גיל 4	גיל 3	סך הכל
139	726	770	785	2,420
תשע"ח* 2017/18				
ממוצע תלמידים לכיתה	תלמידים	כיתות	בתי ספר	
24	8,156	344	33	סך הכל
24	4,286	177	19	יסודי
23	3,870	167	20	על-יסודי
27	1,372	51	5	חטיבת ביניים
22	2,498	116	15	תיכון
זכאים לתעודת בגרות מבין תלמידי כיתות יב (אחוזים):				
סך הכל 59.8				
עמדו בדרישות הסף של האוניברסיטאות 42.7				

* החל משנת הלימודים תשע"ח, הנתונים לא כוללים חינוך מיוחד.

השכלה גבוהה

2019	אחוז
8.9	בעלי תארים מישראל מכלל בני 35-55
31.9	מסיימי יב שהחלו לימודים גבוהים בתוך 8 שנים מסיום התיכון
7.6	סטודנטים מכלל בני 20-25
1.9	סטודנטים מכלל האוכלוסייה

בריאות

5.48	2018-2014	שיעור פטירות מתוקנן ל-1,000 תושבים
..	2018-2014	תוחלת חיים - סך הכל
3.59		שיעור פרייון כולל ל-1,000 תושבים
2,851.7	2016-2014	מספר מקרי סוכרת ממוצע לשנה
55.5	2016-2014	שיעור מקרי סוכרת מתוקנן ל-1,000 תושבים
		בעלי עודף משקל/השמנת יתר (אחוזים)
21.8	2017/18	כיתה א
29.1	2017/18	כיתה ז
86.0	2015-2011	מספר מקרי סרטן ממוצע לשנה, גברים
382.64	2015-2011	שיעור מקרי סרטן מכל הסוגים מתוקנן ל-100,000 תושבים, גברים
81.0	2015-2011	מספר מקרי סרטן ממוצע לשנה, נשים
315.00	2015-2011	שיעור מקרי סרטן מכל הסוגים מתוקנן ל-100,000 תושבים, נשים

תשתיות ושירותים עירוניים

גמר	התחלה	
1.4	1.4	סלילת כבישים חדשים, הרחבה ושיקום של כבישים
10.7	10.7	אורך (ק"מ)
3.3	6.3	שטח (אלפי מ"ר)
0.5	4.4	הנחת צינורות: מים (ק"מ)
-	-	ביוב (ק"מ)
-	-	תיעול (ק"מ)

2018

טבריה

מדד פריפריאליות 2015

3	אשכול: (מ-1 עד 10, 1 הפריפריאלי ביותר)
-0.548	ערך מדד:
56	דירוג: (מ-1 עד 255, 1 הפריפריאלי ביותר)
	דירוג לפי מרכיבי המדד:
69	מדד נגישות פוטנציאלית: (מ-1 עד 255, 1 הנגישות הנמוכה ביותר)
48	קרבה לגבול מחוז תל אביב: (מ-1 עד 255, 1 המרוחק ביותר)

מדד חברתי-כלכלי 2015

4	אשכול: (מ-1 עד 10, 1 הנמוך ביותר)
-0.416	ערך מדד:
92	דירוג: (מ-1 עד 255, 1 הנמוך ביותר)

מדד קומפקטיות 2018

6	אשכול: (מ-1 עד 10, 1 הקומפקטי ביותר)
138	דירוג: (מ-1 עד 197, 1 הקומפקטי ביותר)
0.388	ציון תקן:

סקר כוח אדם

..	סך הכל בני 15 ומעלה (אלפים)
..	התעודה הגבוהה ביותר (אחוזים)
..	ללא תעודה, תעודת סיום בי"ס יסודי או חט"ב
..	תעודת סיום בי"ס תיכון
..	תעודת בגרות
..	תעודת סיום מוסד על תיכון
..	תעודה אקדמית
..	תכונות כוח עבודה
..	אחוז המשתתפים בכוח העבודה
..	שיעור תעסוקה
..	אחוז בלתי מועסקים
..	אחוז מועסקים מחוץ ליישוב המגורים
..	סך כל משקי הבית (אלפים)
..	ממוצע נפשות למשק בית
..	בעלות על דירה (אחוז מתוך משקי הבית)
..	בבעלות
..	בשכירות

שימושי קרקע 2013

אחוז	קמ"ר	
100.0	16.28	סך הכל שטח שיפוט
22.8	3.71	מגורים
2.9	0.48	חינוך והשכלה
0.4	0.06	בריאות ורווחה
1.3	0.21	שירותים ציבוריים
2.3	0.37	תרבות, פנאי, נופש וספורט
3.2	0.52	מסחר ומשרדים
1.2	0.20	תעשייה
4.8	0.78	תשתית ותחבורה
-	-	מבנים חקלאיים
0.4	0.07	גינון לנוי, פארק ציבורי
22.7	3.69	יער וחורש
1.0	0.16	מטעים
14.6	2.37	גידולי שדה
22.4	3.66	שטח פתוח אחר

2017

מורשעים בדן

..	סך הכל
..	שיעור ל-1,000 בני 19 ומעלה
אחוז	סוגי עבירות
	כלפי הסדר הציבורי
	כלפי חיי אדם וגופו
	מוסר
	רכוש
	מרמה וכלכליות
	רישוי
	אחר

11,321	צפיפות אוכלוסייה לשטח בנוי למגורים (נפשות לקמ"ר)
42.0	אוכלוסייה בסוף 2013 - סך הכל (אלפים)

אוכלוסייה במוסדות לינה 2018

אחוז מאוכל' הרשות	סך הכל	מוסדות לינה
	16	דיירי מוסדות לינה
	1,058	בתי אבות ודוור מוגן
0.49		מוסדות חינוך
0.19		מוסדות דת
0.69		מוסדות אשפוז כולל הוסטלים
1.00		מוסדות אחרים
0.02		

2018

טבריה

נתוני ביצוע תקציב הרשות (אלפי ש"ח, אלא אם כן צוין אחרת)

הוצאות		הכנסות	
515,724	סך הכל תשלומים (תקציב רגיל ובלתי רגיל)	500,659	סך הכל תקבולים (תקציב רגיל ובלתי רגיל)
416,054	<u>תקציב רגיל - סך הכל</u>	404,806	<u>תקציב רגיל - סך הכל</u>
9,406	הוצאות לנפש (ש"ח)	9,152	הכנסות לנפש (ש"ח)
	לפי פרקי תקציב		לפי פרקי תקציב
40,446	הנהלה וכלליות	192,230	מיסים ומענקים
66,660	שירותים מקומיים	19,439	שירותים מקומיים
178,903	שירותים ממלכתיים	120,479	שירותים ממלכתיים
85,850	מזה: חינוך	63,377	מזה: חינוך
69,873	רווחה	50,703	רווחה
16,783	תרבות	4,843	תרבות
4,831	מפעלים	2,511	מפעלים
464	מזה: מפעל המים	533	מזה: מפעל מים
125,214	תשלומים בלתי רגילים	70,147	תקבולים בלתי רגילים
	לפי סיווג כלכלי		לפי סיווג כלכלי
118,456	עלות עבודה - סך הכל	192,868	הכנסות עצמיות - סך הכל
40,288	מזה: חינוך	6,162	מזה: חינוך
10,148	רווחה	912	רווחה
		127,461	ארנונה - סך הכל גבייה
80,951	הוצאות לפעולות		* למגורים
		45,669	סך הכל גבייה
22,223	פירעון מלוות	50,556	סך הכל חיובים נטו
1,775	הוצאות מימון	90.3 %	יחס גבייה לכלל החיובים
		43,549	גבייה השנה (קרן + ריבית)
		71,742	חיוב בשנת החשבון
10,406	העברות והוצאות חד-פעמיות (כולל כיסוי גירעון מצטבר)	60.7 %	יחס גבייה השנה לחיוב השנה
		10,397	פטורים, שחרורים והנחות
		2,120	גביית פיגורים (קרן + ריבית)
182,243	כלליות, השתתפויות ותמיכות	81,792	* לא למגורים - סך הכל גבייה
		58,333	עצמיות אחרות
		168,779	הכנסות מהממשלה - סך הכל
		57,215	מזה: משרד החינוך
		49,791	משרד הרווחה
		27,537	מענק כללי
		12,261	מענקים מיועדים
		7,901	מענקים מיוחדים
		9,430	מענקים להקטנת גירעון מצטבר
		43,159	מלווה לאיזון
99,670	<u>תקציב בלתי רגיל - סך הכל</u>	95,853	<u>תקציב בלתי רגיל - סך הכל</u>
40,719	מזה: עבודות שבוצעו במשך השנה	-	מזה: השתתפות בעלי נכסים
53,159	העברת מלוות	22,833	השתתפות משרדי ממשלה
5,792	הוצאות אחרות	53,159	מלוות
		19,861	הכנסות אחרות
			עודף/גירעון בתקציב הרגיל השנה
		-11,248	עודף/גירעון בתקציב הרגיל השנה ללא קבלת מלוות לאיזון
		-54,407	עודף/גירעון מצטבר בתקציב הרגיל לסוף שנה
		-89,993	עומס מלוות לפירעון בסוף השנה (כולל הפרשי הצמדה)
		87,893	

2018

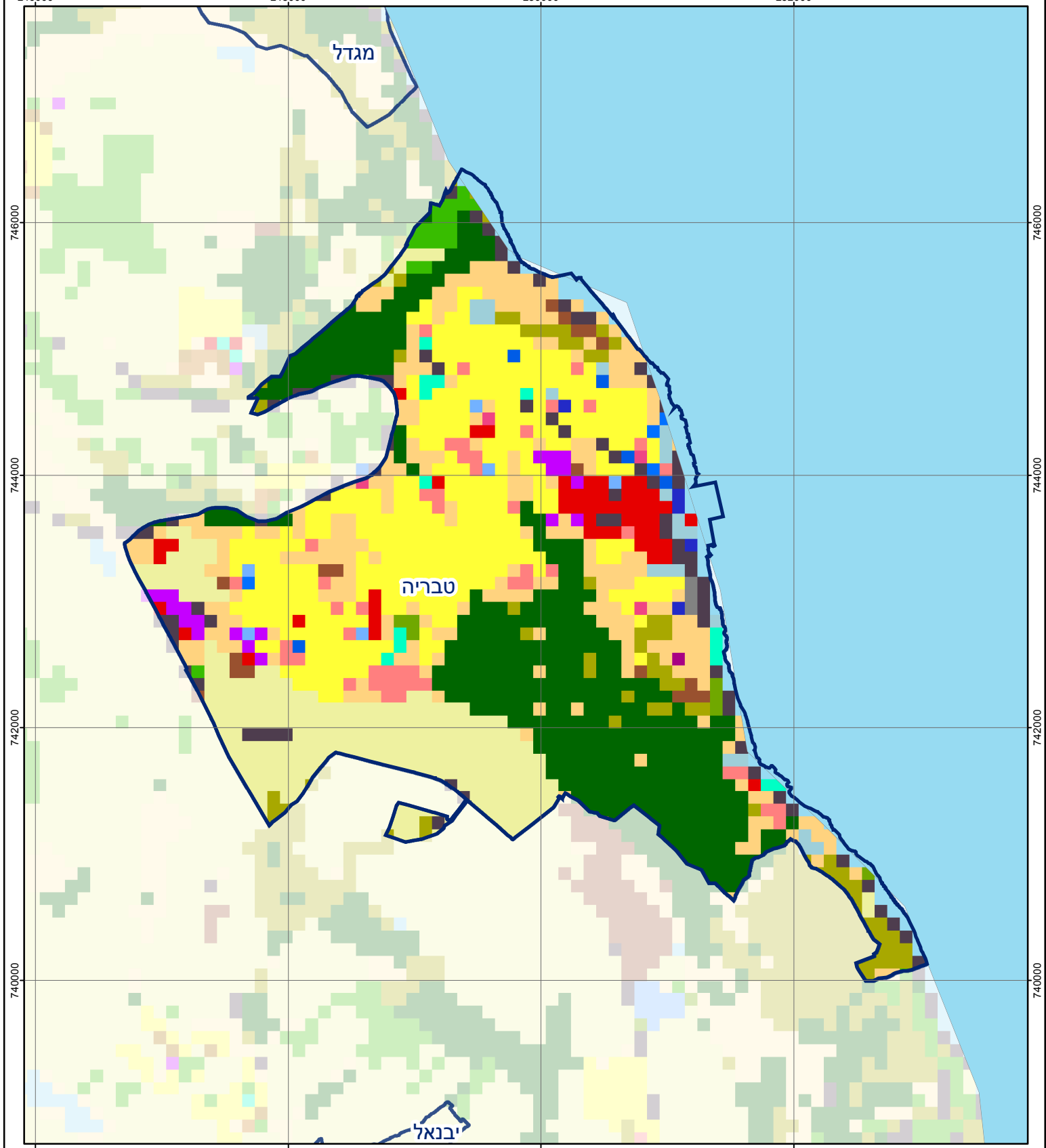
טבריה

חיובי ארנונה* לפי סוג נכס (2017 ו-2018)

חיוב באלפי ש"ח		שטחים באלפי מ"ר		סוג הנכס
2018	2017	2018	2017	
154,970	147,194	2,970	2,880	סך הכל
65,182	61,801	1,766	1,713	מגורים
49,056	46,421	280	269	משרדים, שירותים ומסחר
7,753	7,305	93	90	תעשייה
-	-	-	-	מלאכה
7,227	7,073	5	5	בנקים וחברות ביטוח
18,853	18,139	278	275	בתי מלון
781	746	77	75	חניונים
6,118	5,709	470	452	קרקע תפוסה
-	-	-	-	קרקע תפוסה המשמשת לעריכת אירועים
-	-	-	-	קרקע תפוסה במפעל עתיר שטח
-	-	1	1	אדמה חקלאית
-	-	-	-	מבנה חקלאי
-	-	-	-	אדמת בניין
-	-	-	-	מגורים שאינם בשימוש
-	-	-	-	מערכת סולרית הממוקמת על גג נכס
-	-	-	-	מערכת סולרית שאינה ממוקמת על גג נכס
-	-	-	-	קרקע תפוסה למערכת סולרית
-	-	-	-	יתר סוגי הנכסים

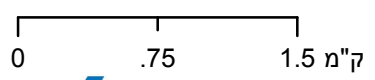
* חיובי ארנונה מתייחסים לנתוני חיוב ראשוני, שאינו כולל את השינויים בסכומי המס בשל הצמדה ואת הגידול הטבעי שחל במהלך השנה כתוצאה מתוספת נכסים.

מקור הנתונים: דוח כספי שנתי מבוקר ברשויות מקומיות, נספח א.



טבריה

סוג רשות: עירייה
 סמל יישוב: 6700



מפת התמצאות



שימושי קרקע:	
	חינוך והשכלה
	בריאות ורווחה
	שירותי דת
	חירום והצלה
	שירותי מנהל ציבורי
	בתי עלמין
	תרבות פנאי וספורט
	מלונאות ואירוח כפרי
	מסחר ומגורים במרכז עירוני
	תחבורה
	מסחר ומשרדים
	תעשייה
	מכלולי תשתית
	שירות לציבור ללא אפיון
	מגורים
	מבנים חקלאיים
	כרייה וחציבה
	גופי מים
	גינות לנוי פארק ציבורי
	יער וחורש
	מטעים
	גידולי שדה
	שיחים בתה ועשבוני
	קרקע וסלע