

2018

טייבה

כללי

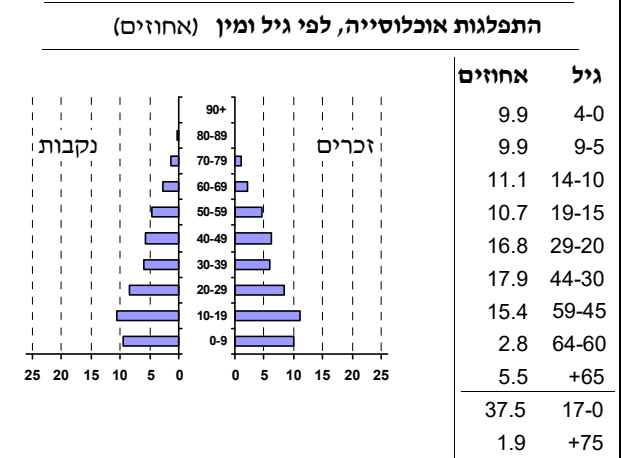
מספרים מוחלטים	מספרים אחוזים	קבוצת אוכלוסייה ודת
43,128	100.0	סך הכל
		ערבים
	100.0	מוסלמים

סמל: 2730 **מחוז:** המרכז
מעמד מוניציפלי: עירייה
שנת קבלת מעמד מוניציפלי: 1990
מספר חברי מועצה: 15
סמל ושם ועדת תכנון ובנייה: 402 טייבה
מרחק מגבול מחוז תל אביב (2015) (ק"מ): 20.5
מרחב ימי, רשויות הגובלות בחוף הים: 0

דמוגרפיה

1.7	אחוז גידול האוכלוסייה (לעומת שנה קודמת)
823	לידות חי
165	פטירות
658	ריבוי טבעי - סך הכל
15.4	שיעור ל-1,000 תושבים
3.6 (4.4)	פטירות תינוקות (ממוצע 2014-2018) שיעור ל-1,000 לידות חי 2014-2018
34	הגירה בתוך הרשות
23	מאזן הגירה פנימית
51	מאזן הגירה - סך הכל

אוכלוסייה בסוף 2018 - סך הכל (אלפים) 43.1
זכרים 21.7
נקבות 21.4
יחס תלות (ל-1,000 תושבים בלתי תלויים) 890



הגירה פנימית, לפי מין וגיל							
גיל				מין		סך הכל	
+65	64-30	29-15	עד 14	נקבות	זכרים		
-	77	80	99	166	90	256	נכנסים
..	68	102	62	140	93	233	יוצאים

שכר ורווחה

מקבלי קצבאות בגין ילדים (סוף שנה)				
מספר ילדים במשפחה			סך הכל	משפחות ילדים
+5	4-3	2-1		
366	2,355	3,723	6,444	
1,951	7,863	5,716	15,530	
נתוני 2017				
שכר חודשי ממוצע של שכיר במשך השנה				
% שינוי ריאלי לעומת שנה קודמת		ש"ח		
6.2		6,220	סך הכל	
5.9		7,087	גברים	
7.1		5,188	נשים	
מספר השכירים				
17,035		אחוז השכירים המשתכרים עד שכר מינימום 51.8		
0.3964		מדד אי-השוויון - שכירים (מדד גיני, 0 שוויון מלא)		
מספר העצמאים				
1,536		הכנסה חודשית ממוצעת של עצמאי במשך השנה (ש"ח) 8,043		
6.4		אחוז שינוי ריאלי לעומת שנה קודמת		
46.5		אחוז העצמאים המשתכרים עד מחצית השכר הממוצע		

מקבלי:	
266	דמי אבטלה - סך הכל (ממוצע חודשי)
157	מזה: גברים
..	הכשרה מקצועית
40	גיל ממוצע (לא כולל חיילים)
120	דמי אבטלה ממוצעים ליום (ש"ח)
2,565	קצבאות זקנה ושאיירים (סוף שנה)
22.3	מזה: אחוז מקבלי השלמת הכנסה
2,478	גמלת הבטחת הכנסה (נפשות, במשך השנה)
590	גמלאות (סוף שנה): סיעוד
1,468	נכות כללית
170	ניידות
130	נכות מעבודה ותלויים
מבוטחים בקופות חולים	
74.2	באחוזים: כללית
11.0	מכבי
9.5	מאוחדת
5.4	לאומית

2018

טייבה

מים

תקבולים (אלפי מ"ק)			4,763
פחת (אלפי מ"ק)			2,406
אחוז הפחת מסך כל תקבולי המים			50.5
צריכה, לפי ייעוד			
אחוז מסך הכל	אלפי מ"ק		
100.0	2,357	סך הכל	
99.5	2,346	ביתית (וכל צריכה אחרת)	
0.5	11	חקלאית	
צריכה ביתית (וכל צריכה אחרת), לפי ייעוד			
מ"ק לנפש	אחוז	אלפי מ"ק	
54.4	100.0	2,346	סך הכל
46.9	86.2	2,022	מזה: למגורים
2.5	4.6	108	למוסדות הרשות
-	-	-	לגינן ציבורי
2.7	5.0	116	למסחר ומלאכה
1.0	1.9	44	לבנייה

תחבורה

כלי רכב מנועיים - סך הכל		17,274
מזה: כלי רכב פרטיים		14,040
גיל ממוצע של כלי רכב פרטי (שנים)		9.1
תאונות דרכים עם נפגעים (ת"ד) - סך הכל		25
קטלניות		1
קשות		6
קלות		18
שיעור ל-1,000 תושבים		0.6
שיעור ל-1,000 כלי רכב		1.5
הרוגים		1

פסולת

פסולת מוצקה ביתית, מסחרית וגזם	
1.9	(ק"ג לנפש ליום)
10.3	אחוז מחזור

בנייה ודיור

גמר בנייה	התחלת בנייה	
30.8	22.9	שטח - סך הכל (אלפי מ"ר)
24.2	12.2	מזה: למגורים (אלפי מ"ר)
130	61	מספר דירות
מספר דירות למגורים לפי מרשם מבנים ודירות		9,272

שטח וצפיפות

18.91	שטח (קמ"ר)
2,281.1	צפיפות לקמ"ר

חינוך

ילדים בגנים של משרד החינוך תשע"ח 2017/18				
סך הכל	גיל 3	גיל 4	גיל 5	גיל 6
2,254	697	737	772	48
תשע"ח* 2017/18				
סך הכל	בתי ספר	כיתות	תלמידים	ממוצע תלמידים לכיתה
30	19	347	10,454	30
28	14	184	5,092	28
33	8	163	5,362	33
33	4	86	2,818	33
33	4	77	2,544	33
זכאים לתעודת בגרות מבין תלמידי כיתות יב (אחוזים):				
סך הכל 72.2				
עמדו בדרישות הסף של האוניברסיטאות 58.5				

* החל משנת הלימודים תשע"ח, הנתונים לא כוללים חינוך מיוחד.

השכלה גבוהה

2019	אחוז
11.9	בעלי תארים מישראל מכלל בני 35-55
30.1	מסיימי יב שהחלו לימודים גבוהים בתוך 8 שנים מסיום התיכון
16.2	סטודנטים מכלל בני 20-25
2.8	סטודנטים מכלל האוכלוסייה

בריאות

6.68	2018-2014	שיעור פטירות מתוקנן ל-1,000 תושבים
..	2018-2014	תוחלת חיים - סך הכל
2.61		שיעור פרייון כולל ל-1,000 תושבים
2,843.0	2016-2014	מספר מקרי סוכרת ממוצע לשנה
103.3	2016-2014	שיעור מקרי סוכרת מתוקנן ל-1,000 תושבים
		בעלי עודף משקל/השמנת יתר (אחוזים)
28.6	2017/18	כיתה א
46.1	2017/18	כיתה ז
28.2	2015-2011	מספר מקרי סרטן ממוצע לשנה, גברים
246.01	2015-2011	שיעור מקרי סרטן מכל הסוגים מתוקנן ל-100,000 תושבים, גברים
36.6	2015-2011	מספר מקרי סרטן ממוצע לשנה, נשים
254.39	2015-2011	שיעור מקרי סרטן מכל הסוגים מתוקנן ל-100,000 תושבים, נשים

תשתיות ושירותים עירוניים

גמר	התחלה	
		סלילת כבישים חדשים, הרחבה ושיקום של כבישים
2.4	11.2	אורך (ק"מ)
30.2	93.8	שטח (אלפי מ"ר)
0.2	0.2	הנחת צינורות: מים (ק"מ)
0.0	0.0	ביוב (ק"מ)
-	5.1	תיעול (ק"מ)

טייבה

2018

מדד חברתי-כלכלי 2015

אשכול: (מ-1 עד 10, 1 הנמוך ביותר)	3
ערך מדד:	-0.848
דירוג: (מ-1 עד 255, 1 הנמוך ביותר)	55

מדד פריפריאליות 2015

אשכול: (מ-1 עד 10, 1 הפריפריאלי ביותר)	6
ערך מדד:	0.929
דירוג: (מ-1 עד 255, 1 הפריפריאלי ביותר)	201
דירוג לפי מרכיבי המדד:	
מדד נגישות פוטנציאלית:	197
(מ-1 עד 255, 1 הנגישות הנמוכה ביותר)	
קרבה לגבול מחוז תל אביב:	200
(מ-1 עד 255, 1 המרוחק ביותר)	

מדד קומפקטיות 2018

אשכול: (מ-1 עד 10, 1 הקומפקטי ביותר)	4
דירוג: (מ-1 עד 197, 1 הקומפקטי ביותר)	92
ציון תקן:	-0.280

שימושי קרקע 2013

אחוז	קמ"ר	
100.0	18.87	סך הכל שטח שיפוט
19.4	3.67	מגורים
0.4	0.08	חינוך והשכלה
0.1	0.01	בריאות ורווחה
0.2	0.04	שירותים ציבוריים
0.3	0.06	תרבות, פנאי, נופש וספורט
2.6	0.50	מסחר ומשרדים
1.8	0.34	תעשייה
3.2	0.60	תשתית ותחבורה
1.7	0.33	מבנים חקלאיים
0.1	0.02	גינון לנוי, פארק ציבורי
0.2	0.03	יער וחורש
23.0	4.34	מטעים
20.8	3.92	גידולי שדה
26.2	4.93	שטח פתוח אחר

סקר כוח אדם

..	סך הכל בני 15 ומעלה (אלפים)
..	התעודה הגבוהה ביותר (אחוזים)
..	ללא תעודה, תעודת סיום בי"ס יסודי או חט"ב
..	תעודת סיום בי"ס תיכון
..	תעודת בגרות
..	תעודת סיום מוסד על תיכון
..	תעודה אקדמית
..	תכונות כוח עבודה
..	אחוז המשתתפים בכוח העבודה
..	שיעור תעסוקה
..	אחוז בלתי מועסקים
..	אחוז מועסקים מחוץ ליישוב המגורים
..	סך כל משקי הבית (אלפים)
..	ממוצע נפשות למשק בית
..	בעלות על דירה (אחוז מתוך משקי הבית)
..	בבעלות
..	בשכירות

10,790	צפיפות אוכלוסייה לשטח בנוי למגורים (נפשות לקמ"ר)
39.6	אוכלוסייה בסוף 2013 - סך הכל (אלפים)

מורשעים בדין

2017	2018
..	סך הכל
..	שיעור ל-1,000 בני 19 ומעלה
אחוז	סוגי עבירות
	כלפי הסדר הציבורי
	כלפי חיי אדם וגופו
	מוסר
	רכוש
	מרמה וכלכליות
	רישוי
	אחר

אוכלוסייה במוסדות לינה

2018	סך הכל	אחוז מאוכל' הרשות
2	מוסדות לינה	
78	דיירי מוסדות לינה	
-	בתי אבות ודוור מוגן	
0.10	מוסדות חינוך	
-	מוסדות דת	
-	מוסדות אשפוז כולל הוסטלים	
0.09	מוסדות אחרים	

2018

טייבה

נתוני ביצוע תקציב הרשות (אלפי ש"ח, אלא אם כן צוין אחרת)

הוצאות		הכנסות	
248,102	סך הכל תשלומים (תקציב רגיל ובלתי רגיל)	234,511	סך הכל תקבולים (תקציב רגיל ובלתי רגיל)
189,421	תקציב רגיל - סך הכל	184,976	תקציב רגיל - סך הכל
4,392	הוצאות לנפש (ש"ח)	4,289	הכנסות לנפש (ש"ח)
	לפי פרקי תקציב		לפי פרקי תקציב
21,777	הנהלה וכלליות	97,168	מיסים ומענקים
39,463	שירותים מקומיים	7,013	שירותים מקומיים
96,140	שירותים ממלכתיים	69,931	שירותים ממלכתיים
63,795	מזה: חינוך	47,519	מזה: חינוך
21,705	רווחה	17,422	רווחה
9,192	תרבות	4,170	תרבות
2,164	מפעלים	6,731	מפעלים
178	מזה: מפעל המים	3,022	מזה: מפעל מים
29,877	תשלומים בלתי רגילים	4,133	תקבולים בלתי רגילים
	לפי סיווג כלכלי		לפי סיווג כלכלי
58,580	עלות עבודה - סך הכל	77,434	הכנסות עצמיות - סך הכל
28,789	מזה: חינוך	1,519	מזה: חינוך
4,977	רווחה	194	רווחה
		39,324	ארנונה - סך הכל גבייה * למגורים
58,219	הוצאות לפעולות	28,191	סך הכל גבייה
7,326	פירעון מלוות	68,965	סך הכל חיובים נטו
886	הוצאות מימון	40.9 %	יחס גבייה לכלל החיובים
		19,754	גבייה השנה (קרן + ריבית)
		47,960	חיוב בשנת החשבון
3,637	העברות והוצאות חד-פעמיות (כולל כיסוי גירעון מצטבר)	41.2 %	יחס גבייה השנה לחיוב השנה
		13,385	פטורים, שחרורים והנחות
		8,437	גביית פיגורים (קרן + ריבית)
60,773	כלליות, השתתפויות ותמיכות	11,133	* לא למגורים - סך הכל גבייה
		36,397	עצמיות אחרות
		107,542	הכנסות מהממשלה - סך הכל
		48,114	מזה: משרד החינוך
		17,190	משרד הרווחה
		30,510	מענק כללי
		-	מענקים מיועדים
		7,468	מענקים מיוחדים
		-	מענקים להקטנת גירעון מצטבר
		-	מלווה לאיזון
58,681	תקציב בלתי רגיל - סך הכל	49,535	תקציב בלתי רגיל - סך הכל
55,479	מזה: עבודות שבוצעו במשך השנה	-	מזה: השתתפות בעלי נכסים
-	העברת מלוות	20,950	השתתפות משרדי ממשלה
3,202	הוצאות אחרות	-	מלוות
		28,585	הכנסות אחרות
		-4,445	עודף/גירעון בתקציב הרגיל השנה
		-4,445	עודף/גירעון בתקציב הרגיל השנה ללא קבלת מלוות לאיזון
		-4,466	עודף/גירעון מצטבר בתקציב הרגיל לסוף שנה
		34,755	עומס מלוות לפירעון בסוף השנה (כולל הפרשי הצמדה)

2018

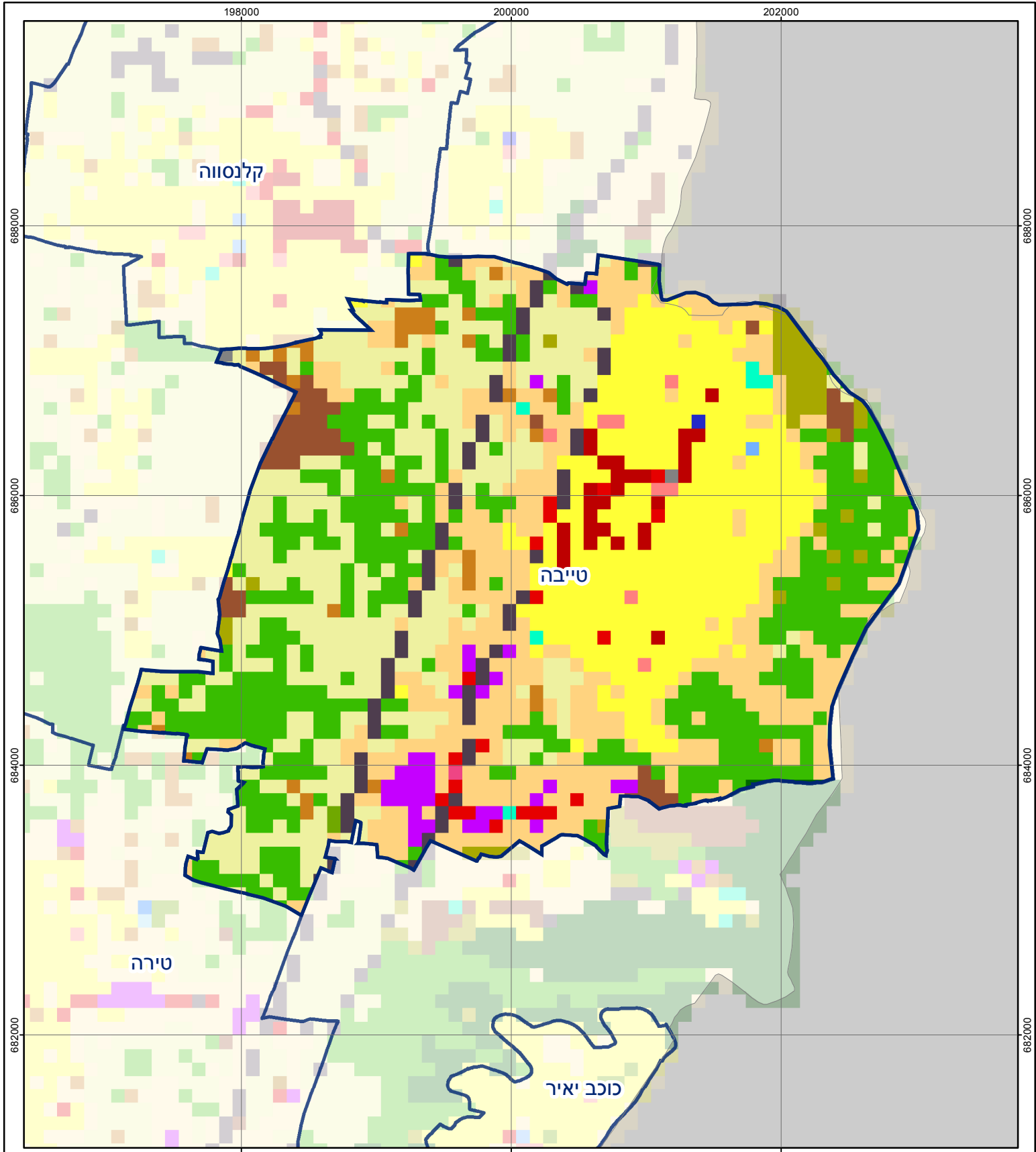
טייבה

חיובי ארנונה* לפי סוג נכס (2017 ו-2018)

חיוב באלפי ש"ח		שטחים באלפי מ"ר		סוג הנכס
2018	2017	2018	2017	
64,141	64,234	12,551	12,619	סך הכל
51,266	49,205	1,418	1,308	מגורים
7,996	7,224	108	90	משרדים, שירותים ומסחר
622	649	5	5	תעשייה
-	-	-	-	מלאכה
713	642	1	1	בנקים וחברות ביטוח
-	-	-	-	בתי מלון
-	-	-	-	חניונים
1,774	5,024	134	349	קרקע תפוסה
-	-	-	-	קרקע תפוסה המשמשת לעריכת אירועים
-	-	-	-	קרקע תפוסה במפעל עתיר שטח
676	595	10,829	10,819	אדמה חקלאית
-	-	-	-	מבנה חקלאי
-	-	-	-	אדמת בניין
-	-	-	-	מגורים שאינם בשימוש
-	-	-	-	מערכת סולרית הממוקמת על גג נכס
-	-	-	-	מערכת סולרית שאינה ממוקמת על גג נכס
-	-	-	-	קרקע תפוסה למערכת סולרית
1,094	897	57	46	יתר סוגי הנכסים

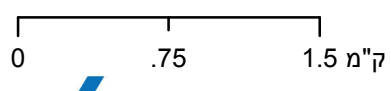
* חיובי ארנונה מתייחסים לנתוני חיוב ראשוני, שאינו כולל את השינויים בסכומי המס בשל הצמדה ואת הגידול הטבעי שחל במהלך השנה כתוצאה מתוספת נכסים.

מקור הנתונים: דוח כספי שנתי מבוקר ברשויות מקומיות, נספח א.



טייבה

סוג רשות: עירייה
 סמל יישוב: 2730



מפת התמצאות



שימושי קרקע:		
כרייה וחציבה	מסחר ומגורים במרכז עירוני	חינוך והשכלה
גופי מים	תחבורה	בריאות ורווחה
גינון לנוי פארק ציבורי	מסחר ומשרדים	שירותי דת
יער וחורש	תעשייה	חירום והצלה
מטעים	מכלולי תשתית	שירותי מנהל ציבורי
גידולי שדה	שירות לציבור ללא אפיון	בתי עלמין
שיחים בתה ועשבוני	מגורים	תרבות פנאי וספורט
קרקע וסלע	מבנים חקלאיים	מלונאות ואירוח כפרי