

2018

טירה

כללי

מספרים מוחלטים	מספרים אחוזים	קבוצת אוכלוסייה ודת
26,163	100.0	סך הכל
		ערבים
	99.9	מוסלמים

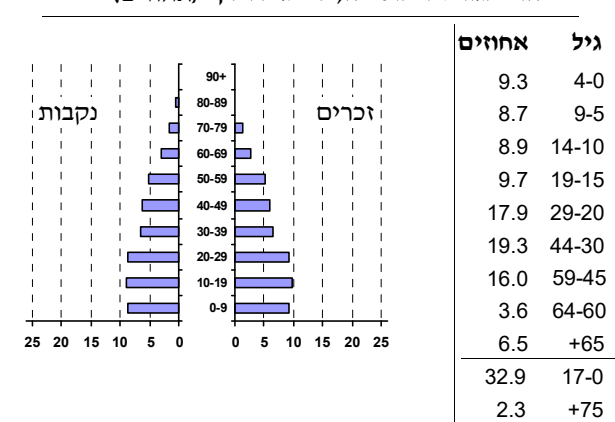
סמל: 2720 **מחוז:** המרכז
מעמד מוניציפלי: עירייה
שנת קבלת מעמד מוניציפלי: 1991
מספר חברי מועצה: 15
סמל ושם ועדת תכנון ובנייה: 403 טירה
מרחק מגבול מחוז תל אביב (2015) (ק"מ): 13.1
מרחב ימי, רשויות הגובלות בחוף הים: 0

דמוגרפיה

1.7	אחוז גידול האוכלוסייה (לעומת שנה קודמת)
447	לידות חי
93	פטירות
354	ריבוי טבעי - סך הכל
13.6	שיעור ל-1,000 תושבים
1.6 (3.4)	פטירות תינוקות (ממוצע 2014-2018) שיעור ל-1,000 לידות חי 2014-2018
62	הגירה בתוך הרשות
71	מאזן הגירה פנימית
80	מאזן הגירה - סך הכל

אוכלוסייה בסוף 2018 - סך הכל (אלפים) 26.2
זכרים 13.2
נקבות 13.0
יחס תלות (ל-1,000 תושבים בלתי תלויים) 759

התפלגות אוכלוסייה, לפי גיל ומין (אחוזים)



הגירה פנימית, לפי מין וגיל

גיל				מין		סך הכל	
+65	64-30	29-15	עד 14	נקבות	זכרים		
-	62	62	60	119	65	184	נכנסים
-	32	43	38	73	40	113	יוצאים

שכר ורווחה

מקבלי קצבאות בגין ילדים (סוף שנה)				מקבלי:	
מספר ילדים במשפחה			סך הכל	דמי אבטלה - סך הכל (ממוצע חודשי)	מזה: גברים
+5	4-3	2-1			
103	1,120	2,428	3,651	79	הכשרה מקצועית
561	3,642	3,713	7,916	43	גיל ממוצע (לא כולל חיילים)
נתוני 2017				135	דמי אבטלה ממוצעים ליום (ש"ח)
שכר חודשי ממוצע של שכיר במשך השנה				1,815	קצבאות זקנה ושאימים (סוף שנה)
% שינוי ריאלי לעומת שנה קודמת		ש"ח		30.9	מזה: אחוז מקבלי השלמת הכנסה
6.3	6,763	סך הכל		473	גמלת הבטחת הכנסה (נפשות, במשך השנה)
5.2	7,639	גברים		610	גמלאות (סוף שנה): סיעוד
8.3	5,794	נשים		1,049	נכות כללית
11,180	מספר השכירים			95	ניידות
47.1	אחוז השכירים המשתכרים עד שכר מינימום			76	נכות מעבודה ותלויים
0.3908	מדד אי-השוויון - שכירים (מדד גיני, 0 שוויון מלא)			מבוטחים בקופות חולים	
1,178	מספר העצמאים			75.7	באחוזים: כללית
8,216	הכנסה חודשית ממוצעת של עצמאי במשך השנה (ש"ח)			16.1	מכבי
7.2	אחוז שינוי ריאלי לעומת שנה קודמת			0.6	מאוחדת
41.3	אחוז העצמאים המשתכרים עד מחצית השכר הממוצע			7.6	לאומית

2018

טירה

מים

תקבולים (אלפי מ"ק)		
2,501		
פחת (אלפי מ"ק)		
682		
אחוז הפחת מסך כל תקבולי המים		
27.3		
צריכה, לפי ייעוד		
אחוז מסך הכל	אלפי מ"ק	
100.0	1,818	סך הכל
96.2	1,749	ביתית (וכל צריכה אחרת)
3.8	69	חקלאית
צריכה ביתית (וכל צריכה אחרת), לפי ייעוד		
מ"ק לנפש	אחוז	אלפי מ"ק
66.9	100.0	1,749
48.4	72.4	1,267
5.2	7.8	137
0.7	1.1	18
3.2	4.7	83
0.7	1.1	19

תחבורה

12,022	כלי רכב מנועיים - סך הכל
9,677	מזה: כלי רכב פרטיים
8.2	גיל ממוצע של כלי רכב פרטי (שנים)
14	תאונות דרכים עם נפגעים (ת"ד) - סך הכל
-	קטלניות
3	קשות
11	קלות
0.5	שיעור ל-1,000 תושבים
1.2	שיעור ל-1,000 כלי רכב
-	הרוגים

פסולת

פסולת מוצקה ביתית, מסחרית וגזם	
1.9	(ק"ג לנפש ליום)
8.4	אחוז מחזור

בנייה ודיור

גמר בנייה	התחלת בנייה	
22.3	39.0	שטח - סך הכל (אלפי מ"ר)
13.5	23.1	מזה: למגורים (אלפי מ"ר)
86	144	מספר דירות
6,761		מספר דירות למגורים לפי מרשם מבנים ודירות

שטח וצפיפות

11.85	שטח (קמ"ר)
2,204.0	צפיפות לקמ"ר

חינוך

ילדים בגנים של משרד החינוך תשע"ח 2017/18				
סך הכל	גיל 3	גיל 4	גיל 5	גיל 6
1,310	445	421	429	15

תשע"ח* 2017/18	בתי ספר	כיתות	תלמידים	ממוצע תלמידים לכיתה
סך הכל	16	192	5,327	28
יסודי	9	96	2,504	26
על-יסודי	11	96	2,823	29
חטיבת ביניים	4	46	1,401	30
תיכון	7	50	1,422	28
זכאים לתעודת בגרות מבין תלמידי כיתות יב (אחוזים):				
סך הכל	61.0			
עמדו בדרישות הסף של האוניברסיטאות	51.0			

* החל משנת הלימודים תשע"ח, הנתונים לא כוללים חינוך מיוחד.

השכלה גבוהה

14.7	בעלי תארים מישראל מכלל בני 35-55
31.5	מסיימי יב שהחלו לימודים גבוהים בתוך 8 שנים מסיום התיכון
16.0	סטודנטים מכלל בני 20-25
2.9	סטודנטים מכלל האוכלוסייה

בריאות

6.03	2018-2014	שיעור פטירות מתוקנן ל-1,000 תושבים
..	2018-2014	תוחלת חיים - סך הכל
2.21		שיעור פרייון כולל ל-1,000 תושבים
1,654.3	2016-2014	מספר מקרי סוכרת ממוצע לשנה
87.4	2016-2014	שיעור מקרי סוכרת מתוקנן ל-1,000 תושבים
		בעלי עודף משקל/השמנת יתר (אחוזים)
37.8	2017/18	כיתה א
53.4	2017/18	כיתה ז
20.4	2015-2011	מספר מקרי סרטן ממוצע לשנה, גברים
282.24	2015-2011	שיעור מקרי סרטן מכל הסוגים מתוקנן ל-100,000 תושבים, גברים
21.4	2015-2011	מספר מקרי סרטן ממוצע לשנה, נשים
227.74	2015-2011	שיעור מקרי סרטן מכל הסוגים מתוקנן ל-100,000 תושבים, נשים

תשתיות ושירותים עירוניים

גמר	התחלה	
0.8	1.8	סלילת כבישים חדשים, הרחבה ושיקום של כבישים אורך (ק"מ)
6.4	15.7	שטח (אלפי מ"ר)
1.8	2.1	הנחת צינורות: מים (ק"מ)
2.9	5.3	ביוב (ק"מ)
-	-	תיעול (ק"מ)

טירה

2018

מדד חברתי-כלכלי 2015

אשכול: (מ-1 עד 10, 1 הנמוך ביותר)	4
ערך מדד:	-0.386
דירוג: (מ-1 עד 255, 1 הנמוך ביותר)	95

מדד קומפקטיות 2018

אשכול: (מ-1 עד 10, 1 הקומפקטי ביותר)	5
דירוג: (מ-1 עד 197, 1 הקומפקטי ביותר)	120
ציון תקן:	0.065

מדד פריפריאליות 2015

אשכול: (מ-1 עד 10, 1 הפריפריאלי ביותר)	7
ערך מדד:	1.152
דירוג: (מ-1 עד 255, 1 הפריפריאלי ביותר)	210
דירוג לפי מרכיבי המדד:	
מדד נגישות פוטנציאלית:	207
(מ-1 עד 255, 1 הנגישות הנמוכה ביותר)	
קרבה לגבול מחוז תל אביב:	217
(מ-1 עד 255, 1 המרוחק ביותר)	

שימושי קרקע 2013

קמ"ר	אחוז	סך הכל שטח שיפוט
11.79	100.0	מגורים
4.39	37.2	חינוך והשכלה
0.10	0.8	בריאות ורווחה
0.03	0.3	שירותים ציבוריים
0.06	0.5	תרבות, פנאי, נופש וספורט
0.02	0.2	מסחר ומשרדים
0.19	1.6	תעשייה
0.19	1.6	תשתית ותחבורה
0.16	1.4	מבנים חקלאיים
0.41	3.5	גינון לנוי, פארק ציבורי
0.03	0.3	יער וחורש
-	-	מטעים
1.08	9.2	גידולי שדה
2.34	19.8	שטח פתוח אחר
2.79	23.6	

סקר כוח אדם

סך הכל בני 15 ומעלה (אלפים)	התעודה הגבוהה ביותר (אחוזים)
..	ללא תעודה, תעודת סיום בי"ס יסודי או חט"ב
..	תעודת סיום בי"ס תיכון
..	תעודת בגרות
..	תעודת סיום מוסד על תיכון
..	תעודה אקדמית
תכונות כוח עבודה	
..	אחוז המשתתפים בכוח העבודה
..	שיעור תעסוקה
..	אחוז בלתי מועסקים
..	אחוז מועסקים מחוץ ליישוב המגורים
..	סך כל משקי הבית (אלפים)
..	ממוצע נפשות למשק בית
..	בעלות על דירה (אחוז מתוך משקי הבית)
..	בבעלות
..	בשכירות

צפיפות אוכלוסייה לשטח בנוי למגורים (נפשות לקמ"ר)	5,467
אוכלוסייה בסוף 2013 - סך הכל (אלפים)	24.0

מורשעים בדין

סך הכל	שיעור ל-1,000 בני 19 ומעלה	סוגי עבירות
..	..	כלפי הסדר הציבורי
..	..	כלפי חיי אדם וגופו
אחוז		מוסר
		רכוש
		מרמה וכלכליות
		רישוי
		אחר

אוכלוסייה במוסדות לינה

מוסדות לינה	סך הכל	אחוז מאוכל' הרשות
דיירי מוסדות לינה	2	95
בתי אבות ודיר מוגן	-	-
מוסדות חינוך	-	-
מוסדות דת	-	-
מוסדות אשפוז כולל הוסטלים	0.05	
מוסדות אחרים	0.31	

2018

טירה

נתוני ביצוע תקציב הרשות (אלפי ש"ח, אלא אם כן צוין אחרת)

הוצאות		הכנסות	
118,965	סך הכל תשלומים (תקציב רגיל ובלתי רגיל)	117,479	סך הכל תקבולים (תקציב רגיל ובלתי רגיל)
107,834	תקציב רגיל - סך הכל	107,900	תקציב רגיל - סך הכל
4,122	הוצאות לנפש (ש"ח)	4,124	הכנסות לנפש (ש"ח)
	לפי פרקי תקציב		לפי פרקי תקציב
12,683	הנהלה וכלליות	55,612	מיסים ומענקים
18,217	שירותים מקומיים	3,814	שירותים מקומיים
63,679	שירותים ממלכתיים	46,302	שירותים ממלכתיים
41,008	מזה: חינוך	31,080	מזה: חינוך
18,347	רווחה	14,098	רווחה
3,185	תרבות	764	תרבות
966	מפעלים	871	מפעלים
-	מזה: מפעל המים	5	מזה: מפעל מים
12,289	תשלומים בלתי רגילים	1,301	תקבולים בלתי רגילים
	לפי סיווג כלכלי		לפי סיווג כלכלי
46,171	עלות עבודה - סך הכל	40,791	הכנסות עצמיות - סך הכל
24,684	מזה: חינוך	1,866	מזה: חינוך
5,096	רווחה	274	רווחה
	הוצאות לפעולות	25,495	ארנונה - סך הכל גבייה *
23,337		15,820	סך הכל גבייה
3,836	פירעון מלוות	29,893	סך הכל חיובים נטו
468	הוצאות מימון	52.9 %	יחס גבייה לכלל החיובים
	העברות והוצאות חד-פעמיות (כולל כיסוי גירעון מצטבר)	12,428	גבייה השנה (קרן + ריבית)
265		44,546	חיוב בשנת החשבון
	כלליות, השתתפויות ותמיכות	27.9 %	יחס גבייה השנה לחיוב השנה
33,757		7,449	פטורים, שחרורים והנחות
		3,392	גביית פיגורים (קרן + ריבית)
		9,675	* לא למגורים - סך הכל גבייה
		13,156	עצמיות אחרות
		67,109	הכנסות מהממשלה - סך הכל
		28,784	מזה: משרד החינוך
		13,585	משרד הרווחה
		20,392	מענק כללי
		-	מענקים מיועדים
		1,988	מענקים מיוחדים
		-	מענקים להקטנת גירעון מצטבר
		-	מלווה לאיזון
11,131	תקציב בלתי רגיל - סך הכל	9,579	תקציב בלתי רגיל - סך הכל
10,217	מזה: עבודות שבוצעו במשך השנה	-	מזה: השתתפות בעלי נכסים
-	העברת מלוות	4,737	השתתפות משרדי ממשלה
914	הוצאות אחרות	-	מלוות
		4,842	הכנסות אחרות
			עודף/גירעון בתקציב הרגיל השנה
		66	עודף/גירעון בתקציב הרגיל השנה ללא קבלת מלוות לאיזון
		66	עודף/גירעון מצטבר בתקציב הרגיל לסוף שנה
		-8,035	עומס מלוות לפירעון בסוף השנה (כולל הפרשי הצמדה)
		15,674	

2018

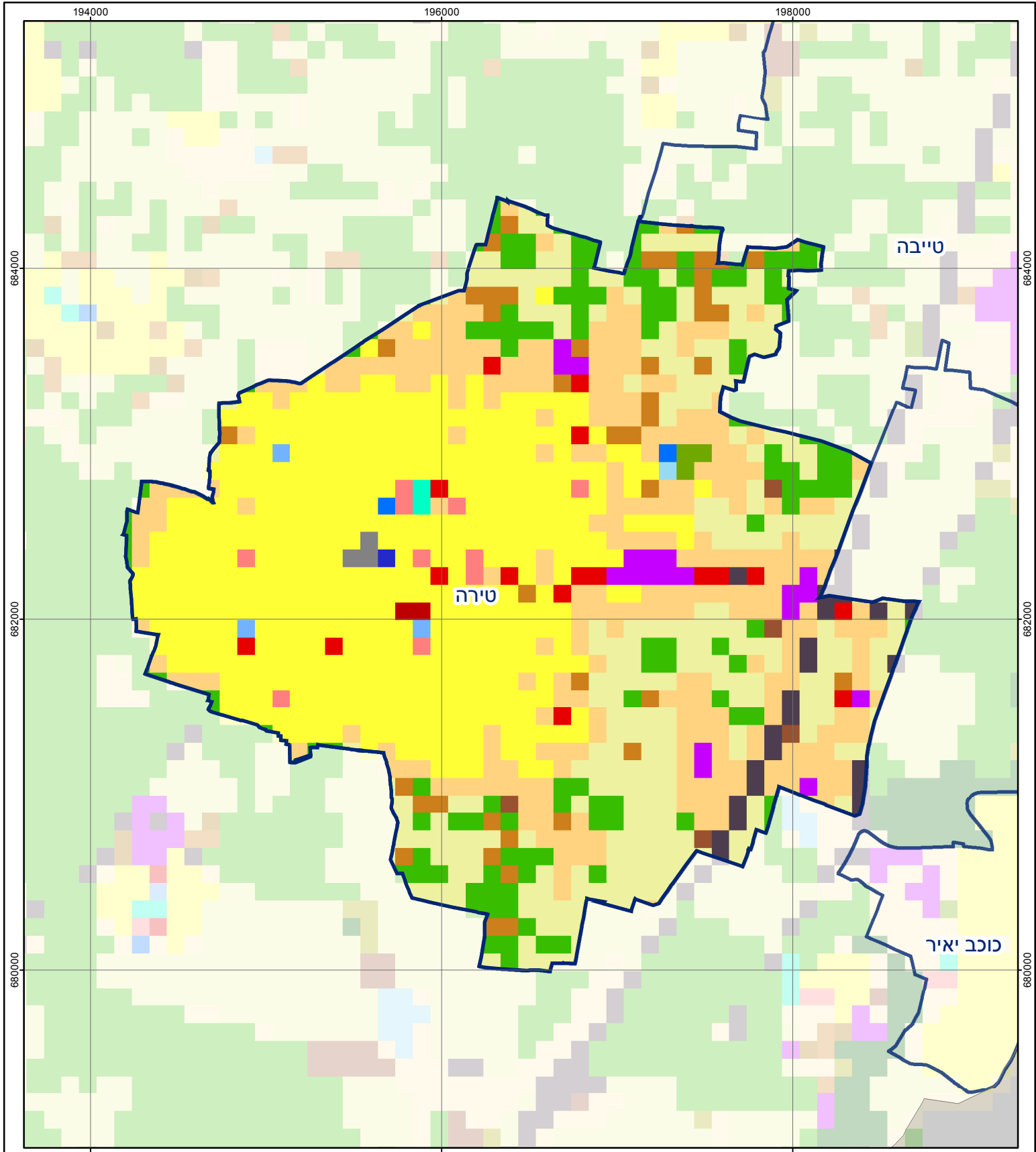
טירה

חיובי ארנונה* לפי סוג נכס (2017 ו-2018)

חיוב באלפי ש"ח		שטחים באלפי מ"ר		סוג הנכס
2018	2017	2018	2017	
46,441	45,361	1,237	1,227	סך הכל
31,955	31,460	921	927	מגורים
8,924	9,418	116	129	משרדים, שירותים ומסחר
58	28	-	-	תעשייה
2,830	2,027	44	29	מלאכה
398	366	1	1	בנקים וחברות ביטוח
-	-	-	-	בתי מלון
18	18	1	1	חניונים
1,270	1,068	138	124	קרקע תפוסה
-	-	-	-	קרקע תפוסה המשמשת לעריכת אירועים
-	-	-	-	קרקע תפוסה במפעל עתיר שטח
-	-	2	2	אדמה חקלאית
1	5	-	-	מבנה חקלאי
-	-	-	-	אדמת בניין
-	-	-	-	מגורים שאינם בשימוש
-	-	-	-	מערכת סולרית הממוקמת על גג נכס
-	-	-	-	מערכת סולרית שאינה ממוקמת על גג נכס
-	-	-	-	קרקע תפוסה למערכת סולרית
987	971	14	15	יתר סוגי הנכסים

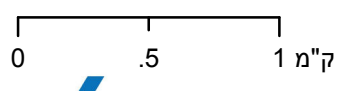
* חיובי ארנונה מתייחסים לנתוני חיוב ראשוני, שאינו כולל את השינויים בסכומי המס בשל הצמדה ואת הגידול הטבעי שחל במהלך השנה כתוצאה מתוספת נכסים.

מקור הנתונים: דוח כספי שנתי מבוקר ברשויות מקומיות, נספח א.



טיירה

סוג רשות: עירייה
 סמל יישוב: 2720



מפת התמצאות



שימושי קרקע:	
כרייה וחציבה	מסחר ומגורים במרכז עירוני
גופי מים	תחבורה
גינות לנוי פארק ציבורי	מסחר ומשרדים
יער וחורש	תעשייה
מטעים	מכלולי תשתית
גידולי שדה	שירות לציבור ללא אפיון
שיחים בתה ועשבוני	מגורים
קרקע וסלע	מבנים חקלאיים
חינוך והשכלה	בריאות ורווחה
שירותי דת	חירום והצלה
שירותי מנהל ציבורי	בתי עלמין
תרבות פנאי וספורט	מלונאות ואירוח כפרי