

2018

טירת כרמל

כללי

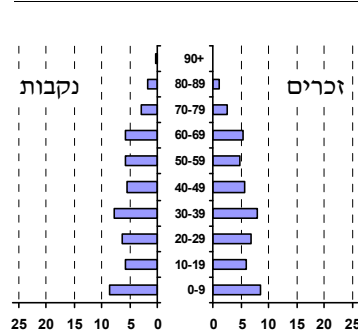
אחוזים	מספרים מוחלטים	קבוצת אוכלוסייה ודת
100.0	22,209	סך הכל
99.6		יהודים ואחרים
95.1		יהודים
אחוז גידול האוכלוסייה (לעומת שנה קודמת)		
4.5		לידות חי
426		פטירות
164		ריבוי טבעי - סך הכל
262		שיעור ל-1,000 תושבים
12.1		פטירות תינוקות (ממוצע 2018-2014)
0.8		שיעור ל-1,000 לידות חי 2018-2014
..		
1,337		הגירה בתוך הרשות
605		מאזן הגירה פנימית
642		מאזן הגירה - סך הכל
42		עולים בהשקעות ראשונה
28.6		גיל (אחוזים): 17-0
33.3		44-18
28.6		64-45
9.5		+65
16.6		אחוז עולי 1990+ מסך האוכלוסייה

סמל: 2100 מחוז: חיפה
 מעמד מוניציפלי: עירייה
 שנת קבלת מעמד מוניציפלי: 1992
 מספר חברי מועצה: 13
 סמל ושם ועדת תכנון ובנייה: 355 מורדות הכרמל
 מרחק מגבול מחוז תל אביב (2015) (ק"מ): 69.3
 מרחב ימי, רשויות הגובלות בחוף הים: 1

דמוגרפיה

אוכלוסייה בסוף 2018 (אלפים) 22.2
 זכרים 11.0
 נקבות 11.2
 יחס תלות (ל-1,000 תושבים בלתי תלויים) 749

התפלגות אוכלוסייה, לפי גיל ומין (אחוזים)



הגירה פנימית, לפי מין וגיל

גיל				מין		סך הכל	
+65	64-30	29-15	עד 14	נקבות	זכרים		
72	533	219	318	555	587	1,142	נכנסים
23	236	129	149	253	284	537	יוצאים

שכר ורווחה

מקבלי קצבאות בגין ילדים (סוף שנה)				מספר ילדים במשפחה		סך הכל	משפחות ילדים
+5	4-3	2-1					
49	730	1,907	2,686				
271	2,329	2,864	5,464				
נתוני 2017							
שכר חודשי ממוצע של שכיר במשך השנה							
% שינוי ריאלי לעומת שנה קודמת		ש"ח					
8.9		8,296	סך הכל				
8.0		10,166	גברים				
9.8		6,457	נשים				
מספר השכירים							
11,079 אחוז השכירים המשתכרים עד שכר מינימום 37.3							
מדד אי-השוויון - שכירים (מדד גיני, 0 שוויון מלא) 0.4028							
מספר העצמאים 572							
הכנסה חודשית ממוצעת של עצמאי במשך השנה (ש"ח) 8,978							
אחוז שינוי ריאלי לעומת שנה קודמת 4.2							
אחוז העצמאים המשתכרים עד מחצית השכר הממוצע 41.6							
מקבלי:							
238	דמי אבטלה - סך הכל (ממוצע חודשי)						
104	מזה: גברים						
..	הכשרה מקצועית						
39	גיל ממוצע (לא כולל חיילים)						
130	דמי אבטלה ממוצעים ליום (ש"ח)						
3,344	קצבאות זקנה ושאיירים (סוף שנה)						
24.1	מזה: אחוז מקבלי השלמת הכנסה						
983	גמלת הבטחת הכנסה (נפשות, במשך השנה)						
503	גמלאות (סוף שנה): סיעוד						
1,099	נכות כללית						
118	ניידות						
126	נכות מעבודה ותלויים						
מבוטחים בקופות חולים							
67.6	באחוזים: כללית						
17.7	מכבי						
2.9	מאוחדת						
11.8	לאומית						

2018

טירת כרמל

מים

תקבולים (אלפי מ"ק)			2,148
פחת (אלפי מ"ק)			232
אחוז הפחת מסך כל תקבולי המים			10.8
צריכה, לפי ייעוד			
אחוז מסך הכל	אלפי מ"ק		
100.0	1,916	סך הכל	
99.9	1,915	ביתית (וכל צריכה אחרת)	
0.1	1	חקלאית	
צריכה ביתית (וכל צריכה אחרת), לפי ייעוד			
מ"ק לנפש	אחוז	אלפי מ"ק	
86.2	100.0	1,915	סך הכל
52.0	60.3	1,155	מזה: למגורים
4.5	5.2	100	למוסדות הרשות
7.3	8.5	162	לגינן ציבורי
7.9	9.2	175	למסחר ומלאכה
3.0	3.4	66	לבנייה

תחבורה

כלי רכב מנועיים - סך הכל	7,952
מזה: כלי רכב פרטיים	7,069
גיל ממוצע של כלי רכב פרטי (שנים)	7.0
תאונות דרכים עם נפגעים (ת"ד) - סך הכל	15
קטלניות	-
קשות	1
קלות	14
שיעור ל-1,000 תושבים	0.7
שיעור ל-1,000 כלי רכב	2.0
הרוגים	-

פסולת

פסולת מוצקה ביתית, מסחרית וגזם	
(ק"ג לנפש ליום)	1.6
אחוז מחזור	15.1

בנייה ודיור

גמר בנייה	התחלת בנייה	
62.4	177.0	שטח - סך הכל (אלפי מ"ר)
59.9	138.0	מזה: למגורים (אלפי מ"ר)
575	1,204	מספר דירות
8,371		מספר דירות למגורים לפי מרשם מבנים ודירות

שטח וצפיפות

שטח (קמ"ר)	6.71
צפיפות לקמ"ר	3,747.9

חינוך

ילדים בגנים של משרד החינוך תשע"ח 2017/18				
סך הכל	גיל 3	גיל 4	גיל 5	גיל 6
1,136	387	341	347	61

תשע"ח* 2017/18	בתי ספר	כיתות	תלמידים	ממוצע תלמידים לכיתה
סך הכל	9	110	2,637	24
יסודי	6	65	1,486	23
על-יסודי	6	45	1,151	26
חטיבת ביניים	3	24	615	26
תיכון	3	21	536	26
זכאים לתעודת בגרות מבין תלמידי כיתות יב (אחוזים):				
סך הכל	67.1			
עמדו בדרישות הסף של האוניברסיטאות	57.6			

* החל משנת הלימודים תשע"ח, הנתונים לא כוללים חינוך מיוחד.

השכלה גבוהה

אחוז	בעלי תארים מישראל מכלל בני 35-55
14.2	מסיימי יב שהחלו לימודים גבוהים בתוך 8 שנים מסיום התיכון
33.6	סטודנטים מכלל בני 20-25
8.2	סטודנטים מכלל האוכלוסייה
2.3	

בריאות

שיעור פטירות מתוקנן ל-1,000 תושבים	2018-2014	6.05
תוחלת חיים - סך הכל	2018-2014	..
שיעור פרייון כולל ל-1,000 תושבים		2.67
מספר מקרי סוכרת ממוצע לשנה	2016-2014	1,766.7
שיעור מקרי סוכרת מתוקנן ל-1,000 תושבים	2016-2014	69.8
בעלי עודף משקל/השמנת יתר (אחוזים)		
כיתה א	2017/18	30.2
כיתה ז	2017/18	32.2
מספר מקרי סרטן ממוצע לשנה, גברים	2015-2011	..
שיעור מקרי סרטן מכל הסוגים מתוקנן ל-100,000 תושבים, גברים	2015-2011	..
מספר מקרי סרטן ממוצע לשנה, נשים	2015-2011	..
שיעור מקרי סרטן מכל הסוגים מתוקנן ל-100,000 תושבים, נשים	2015-2011	..

תשתיות ושירותים עירוניים

גמר	התחלה	
		סלילת כבישים חדשים, הרחבה ושיקום של כבישים
0.2	0.2	אורך (ק"מ)
2.0	2.0	שטח (אלפי מ"ר)
0.0	0.0	הנחת צינורות: מים (ק"מ)
0.5	0.0	ביוב (ק"מ)
-	-	תיעול (ק"מ)

טירת כרמל

2018

מדד חברתי-כלכלי 2015

אשכול: (מ-1 עד 10, 1 הנמוך ביותר)	5
ערך מדד:	-0.090
דירוג: (מ-1 עד 255, 1 הנמוך ביותר)	118

מדד פריפריאליות 2015

אשכול: (מ-1 עד 10, 1 הפריפריאלי ביותר)	5
ערך מדד:	0.087
דירוג: (מ-1 עד 255, 1 הפריפריאלי ביותר)	134
דירוג לפי מרכיבי המדד:	
מדד נגישות פוטנציאלית:	140
(מ-1 עד 255, 1 הנגישות הנמוכה ביותר)	
קרבה לגבול מחוז תל אביב:	135
(מ-1 עד 255, 1 המרוחק ביותר)	

מדד קומפקטיות 2018

אשכול: (מ-1 עד 10, 1 הקומפקטי ביותר)	5
דירוג: (מ-1 עד 197, 1 הקומפקטי ביותר)	114
ציון תקן:	0.016

שימושי קרקע 2013

קמ"ר	אחוז	
5.92	100.0	סך הכל שטח שיפוט
1.38	23.3	מגורים
0.11	1.9	חינוך והשכלה
0.04	0.7	בריאות ורווחה
0.03	0.5	שירותים ציבוריים
0.04	0.7	תרבות, פנאי, נופש וספורט
0.28	4.7	מסחר ומשרדים
0.18	3.0	תעשייה
0.24	4.1	תשתית ותחבורה
-	-	מבנים חקלאיים
0.02	0.3	גינון לנוי, פארק ציבורי
0.61	10.3	יער וחורש
0.45	7.6	מטעים
0.52	8.8	גידולי שדה
2.02	34.1	שטח פתוח אחר

סקר כוח אדם

סך הכל בני 15 ומעלה (אלפים)	..
התעודה הגבוהה ביותר (אחוזים)	..
ללא תעודה, תעודת סיום בי"ס יסודי או חט"ב	..
תעודת סיום בי"ס תיכון	..
תעודת בגרות	..
תעודת סיום מוסד על תיכון	..
תעודה אקדמית	..
תכונות כוח עבודה	
אחוז המשתתפים בכוח העבודה	..
שיעור תעסוקה	..
אחוז בלתי מועסקים	..
אחוז מועסקים מחוץ ליישוב המגורים	..
סך כל משקי הבית (אלפים)	..
ממוצע נפשות למשק בית	..
בעלות על דירה (אחוז מתוך משקי הבית)	..
בבעלות	..
בשכירות	..

צפיפות אוכלוסייה לשטח בנוי למגורים (נפשות לקמ"ר)	13,551
אוכלוסייה בסוף 2013 - סך הכל (אלפים)	18.7

מורשעים בדין

2017	2018
סך הכל	..
שיעור ל-1,000 בני 19 ומעלה	..
סוגי עבירות	אחוז
כלפי הסדר הציבורי	
כלפי חיי אדם וגופו	
מוסר	
רכוש	
מרמה וכלכליות	
רישוי	
אחר	

אוכלוסייה במוסדות לינה

2018	סך הכל	אחוז מאוכל' הרשות
מוסדות לינה	2	
דיירי מוסדות לינה	112	
בתי אבות ודיר מוגן	-	
מוסדות חינוך	-	
מוסדות דת	0.02	
מוסדות אשפוז כולל הוסטלים	0.49	
מוסדות אחרים	-	

2018

טירת כרמל

נתוני ביצוע תקציב הרשות (אלפי ש"ח, אלא אם כן צוין אחרת)

הוצאות		הכנסות	
285,798	סך הכל תשלומים (תקציב רגיל ובלתי רגיל)	280,966	סך הכל תקבולים (תקציב רגיל ובלתי רגיל)
234,665	תקציב רגיל - סך הכל	234,748	תקציב רגיל - סך הכל
10,566	הוצאות לנפש (ש"ח)	10,570	הכנסות לנפש (ש"ח)
	לפי פרקי תקציב		לפי פרקי תקציב
18,026	הנהלה וכלליות	116,987	מיסים ומענקים
44,590	שירותים מקומיים	13,831	שירותים מקומיים
138,049	שירותים ממלכתיים	92,103	שירותים ממלכתיים
77,742	מזה: חינוך	54,807	מזה: חינוך
50,684	רווחה	34,955	רווחה
7,825	תרבות	1,945	תרבות
2,182	מפעלים	1,902	מפעלים
2,129	מזה: מפעל המים	1,880	מזה: מפעל מים
31,818	תשלומים בלתי רגילים	9,925	תקבולים בלתי רגילים
	לפי סיווג כלכלי		לפי סיווג כלכלי
87,531	עלות עבודה - סך הכל	127,664	הכנסות עצמיות - סך הכל
28,229	מזה: חינוך	4,145	מזה: חינוך
17,089	רווחה	2,114	רווחה
		74,312	ארנונה - סך הכל גבייה
56,660	הוצאות לפעולות		* למגורים
		18,978	סך הכל גבייה
1,259	פירעון מלוות	30,781	סך הכל חיובים נטו
		61.7 %	יחס גבייה לכלל החיובים
1,117	הוצאות מימון	17,564	גבייה השנה (קרן + ריבית)
		33,420	חיוב בשנת החשבון
	העברות והוצאות חד-פעמיות (כולל כיסוי גירעון מצטבר)	52.6 %	יחס גבייה השנה לחיוב השנה
3,750		7,623	פטורים, שחרורים והנחות
		1,414	גביית פיגורים (קרן + ריבית)
84,348	כלליות, השתתפויות ותמיכות	55,334	* לא למגורים - סך הכל גבייה
		47,093	עצמיות אחרות
		107,084	הכנסות מהממשלה - סך הכל
		50,953	מזה: משרד החינוך
		31,811	משרד הרווחה
		9,227	מענק כללי
		-	מענקים מיועדים
		11,810	מענקים מיוחדים
		-	מענקים להקטנת גירעון מצטבר
		-	מלווה לאיזון
51,133	תקציב בלתי רגיל - סך הכל	46,218	תקציב בלתי רגיל - סך הכל
48,279	מזה: עבודות שבוצעו במשך השנה	-	מזה: השתתפות בעלי נכסים
-	העברת מלוות	36,928	השתתפות משרדי ממשלה
2,854	הוצאות אחרות	4,000	מלוות
		5,290	הכנסות אחרות
			עודף/גירעון בתקציב הרגיל השנה
		83	עודף/גירעון בתקציב הרגיל השנה ללא קבלת מלוות לאיזון
		83	עודף/גירעון מצטבר בתקציב הרגיל לסוף שנה
		-3,753	עומס מלוות לפירעון בסוף השנה (כולל הפרשי הצמדה)
		14,898	

2018

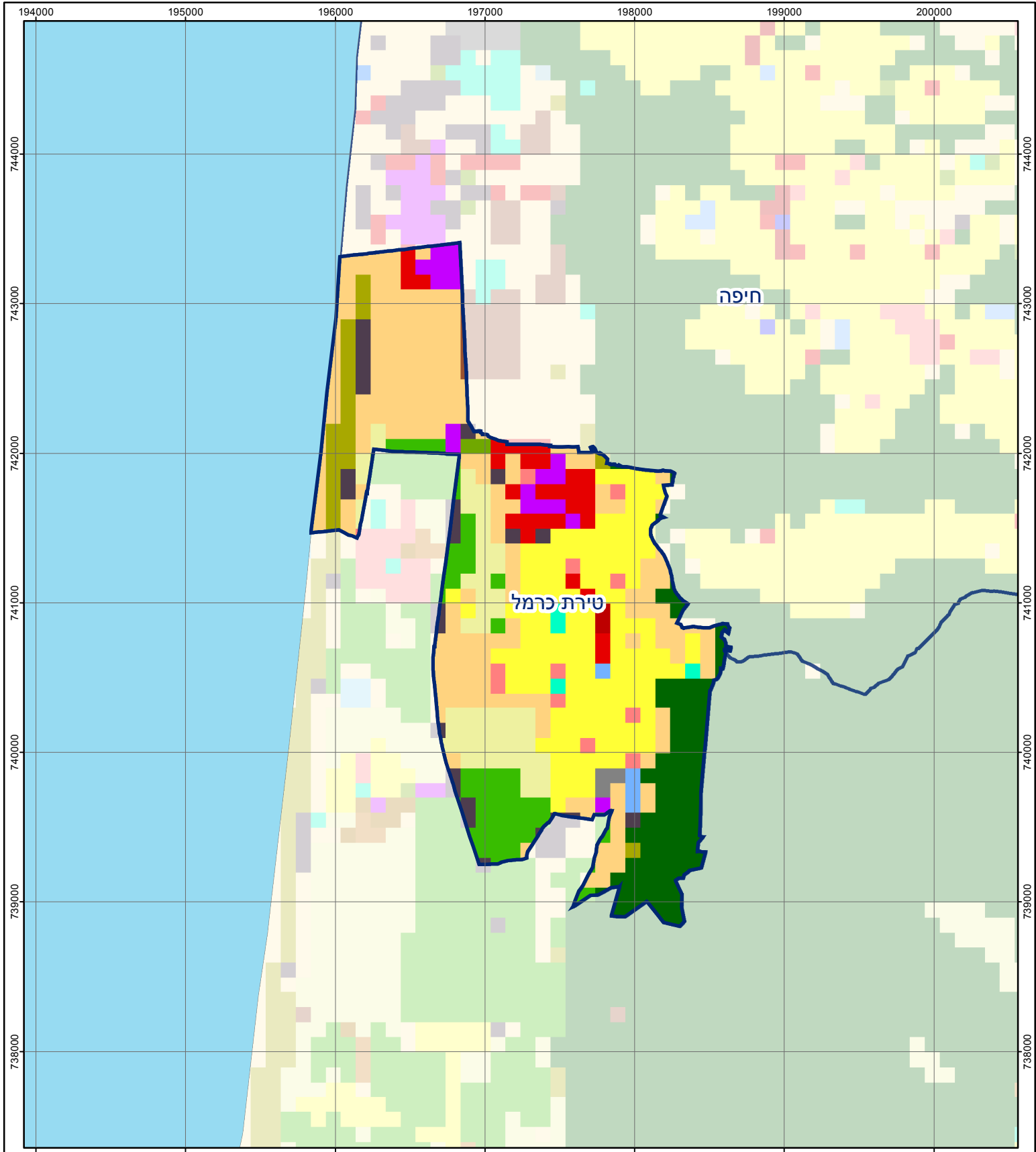
טירת כרמל

חיובי ארנונה* לפי סוג נכס (2017 ו-2018)

חיוב באלפי ש"ח		שטחים באלפי מ"ר		סוג הנכס
2018	2017	2018	2017	
76,000	69,992	2,066	1,933	סך הכל
27,992	26,558	777	730	מגורים
21,488	19,904	180	173	משרדים, שירותים ומסחר
9,541	9,253	95	94	תעשייה
-	-	-	-	מלאכה
1,719	1,682	1	1	בנקים וחברות ביטוח
-	-	-	-	בתי מלון
2,755	2,804	72	74	חניונים
8,431	4,830	269	175	קרקע תפוסה
-	-	-	-	קרקע תפוסה המשמשת לעריכת אירועים
-	-	-	-	קרקע תפוסה במפעל עתיר שטח
105	103	621	621	אדמה חקלאית
-	-	-	-	מבנה חקלאי
-	-	-	-	אדמת בניין
-	-	-	-	מגורים שאינם בשימוש
-	-	-	-	מערכת סולרית הממוקמת על גג נכס
-	-	-	-	מערכת סולרית שאינה ממוקמת על גג נכס
-	-	-	-	קרקע תפוסה למערכת סולרית
3,969	4,858	52	65	יתר סוגי הנכסים

* חיובי ארנונה מתייחסים לנתוני חיוב ראשוני, שאינו כולל את השינויים בסכומי המס בשל הצמדה ואת הגידול הטבעי שחל במהלך השנה כתוצאה מתוספת נכסים.

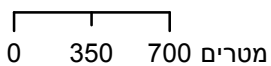
מקור הנתונים: דוח כספי שנתי מבוקר ברשויות מקומיות, נספח א.



טירת כרמל

סוג רשות: עירייה

סמל יישוב: 2100



מפת התמצאות



שימושי קרקע:

- | | | |
|------------------------|---------------------------|---------------------|
| כרייה וחציבה | מסחר ומגורים במרכז עירוני | חינוך והשכלה |
| גופי מים | תחבורה | בריאות ורווחה |
| גינות לנוי פארק ציבורי | מסחר ומשרדים | שירותי דת |
| יער וחורש | תעשייה | חירום והצלה |
| מטעים | מכלולי תשתית | שירותי מנהל ציבורי |
| גידולי שדה | שירות לציבור ללא אפיון | בתי עלמין |
| שיחים בתה ועשבוני | מגורים | תרבות פנאי וספורט |
| קרקע וסלע | מבנים חקלאיים | מלונאות ואירוח כפרי |