

2018

טמרה

כללי

מספרים מוחלטים	מספרים אחוזים	קבוצת אוכלוסייה ודת
33,851	100.0	סך הכל
		ערבים
	99.9	מוסלמים

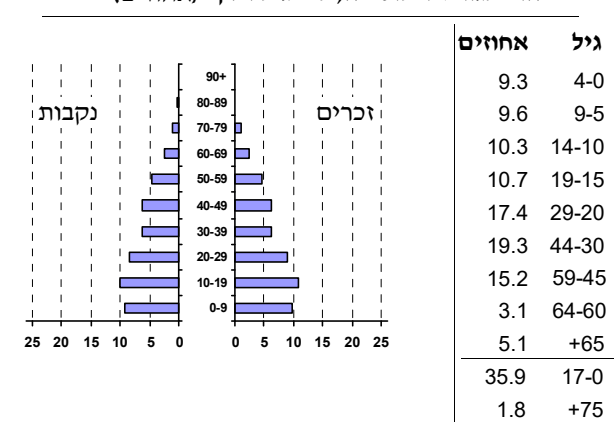
סמל: 8900 מחוז: הצפון
 מעמד מוניציפלי: עירייה
 שנת קבלת מעמד מוניציפלי: 1996
 מספר חברי מועצה: 15
 סמל ושם ועדת תכנון ובנייה: 263 שפלת הגליל
 מרחק מגבול מחוז תל אביב (2015) (ק"מ): 96.3
 מרחב ימי, רשויות הגובלות בחוף הים: 0

דמוגרפיה

1.4	אחוז גידול האוכלוסייה (לעומת שנה קודמת)
640	לידות חי
103	פטירות
537	ריבוי טבעי - סך הכל
16.0	שיעור ל-1,000 תושבים
2.8 (4.5)	פטירות תינוקות (ממוצע 2014-2018) שיעור ל-1,000 לידות חי 2014-2018
15	הגירה בתוך הרשות
-17	מאזן הגירה פנימית
-16	מאזן הגירה - סך הכל

אוכלוסייה בסוף 2018 - סך הכל (אלפים) 33.9
 זכרים 17.1
 נקבות 16.8
 יחס תלות (ל-1,000 תושבים בלתי תלויים) 822

התפלגות אוכלוסייה, לפי גיל ומין (אחוזים)



הגירה פנימית, לפי מין וגיל

גיל				מין		סך הכל	
+65	64-30	29-15	עד 14	נקבות	זכרים		
3	42	73	43	111	50	161	נכנסים
-	49	93	36	135	43	178	יוצאים

שכר ורווחה

מקבלי קצבאות בגין ילדים (סוף שנה)				מקבלי:	
מספר ילדים במשפחה			סך הכל	דמי אבטלה - סך הכל (ממוצע חודשי)	
+5	4-3	2-1		מזה: גברים	מזה: נשים
158	1,771	3,218	5,147	-	הכשרה מקצועית
828	5,822	4,927	11,577	39	גיל ממוצע (לא כולל חיילים)
נתוני 2017				116	דמי אבטלה ממוצעים ליום (ש"ח)
שכר חודשי ממוצע של שכיר במשך השנה				1,754	קצבאות זקנה ושאימים (סוף שנה)
% שינוי ריאלי לעומת שנה קודמת		ש"ח		38.4	מזה: אחוז מקבלי השלמת הכנסה
7.5	5,888	סך הכל	329	2,335	גמלת הבטחת הכנסה (נפשות, במשך השנה)
7.4	6,938	גברים	1,179		גמלאות (סוף שנה): סיעוד
8.7	4,575	נשים	158		נכות כללית
13,453	מספר השכירים			114	נכות מעבודה ותלויים
53.4	אחוז השכירים המשתכרים עד שכר מינימום			מבוטחים בקופות חולים	
0.3800	מדד אי-השוויון - שכירים (מדד גיני, 0 שוויון מלא)			88.2	באחוזים: כללית
952	מספר העצמאים			1.3	מכבי
9,410	הכנסה חודשית ממוצעת של עצמאי במשך השנה (ש"ח)			1.9	מאוחדת
5.1	אחוז שינוי ריאלי לעומת שנה קודמת			8.5	לאומית
34.8	אחוז העצמאים המשתכרים עד מחצית השכר הממוצע				

טמרה

2018

חינוך

מים

תקבולים (אלפי מ"ק)			2,764
פחת (אלפי מ"ק)			677
אחוז הפחת מסך כל תקבולי המים			24.5
צריכה, לפי ייעוד			
אחוז מסך הכל	אלפי מ"ק		
100.0	2,087	סך הכל	
96.5	2,015	ביתית (וכל צריכה אחרת)	
3.5	73	חקלאית	
צריכה ביתית (וכל צריכה אחרת), לפי ייעוד			
מ"ק לנפש	אחוז	אלפי מ"ק	
59.5	100.0	2,015	סך הכל
50.8	85.4	1,721	מזה: למגורים
3.1	5.2	104	למוסדות הרשות
0.3	0.5	10	לגינות ציבורי
2.0	3.4	69	למסחר ומלאכה
1.3	2.2	45	לבנייה

ילדים בגנים של משרד החינוך תשע"ח 2017/18				
סך הכל	גיל 3	גיל 4	גיל 5	גיל 6
1,798	597	593	576	32

תשע"ח* 2017/18	בתי ספר	כיתות	תלמידים	ממוצע תלמידים לכיתה
סך הכל	21	310	8,154	26
יסודי	12	153	3,920	26
על-יסודי	14	157	4,234	27
חטיבת ביניים	5	70	2,001	29
תיכון	9	87	2,233	26
זכאים לתעודת בגרות מבין תלמידי כיתות יב (אחוזים):				
סך הכל	59.1			
עמדו בדרישות הסף של האוניברסיטאות	45.9			

* החל משנת הלימודים תשע"ח, הנתונים לא כוללים חינוך מיוחד.

תחבורה

כלי רכב מנועיים - סך הכל	13,484
מזה: כלי רכב פרטיים	11,047
גיל ממוצע של כלי רכב פרטי (שנים)	8.8
תאונות דרכים עם נפגעים (ת"ד) - סך הכל	25
קטלניות	1
קשות	7
קלות	17
שיעור ל-1,000 תושבים	0.7
שיעור ל-1,000 כלי רכב	1.9
הרוגים	1

השכלה גבוהה

אחוז	2019
בעלי תארים מישראל מכלל בני 35-55	10.5
מסיימי יב שהחלו לימודים גבוהים בתוך 8 שנים מסיום התיכון	34.6
סטודנטים מכלל בני 20-25	14.7
סטודנטים מכלל האוכלוסייה	2.8

בריאות

שיעור פטירות מתוקנן ל-1,000 תושבים	2018-2014	5.52
תוחלת חיים - סך הכל	2018-2014	..
שיעור פרייון כולל ל-1,000 תושבים		2.50
מספר מקרי סוכרת ממוצע לשנה	2016-2014	1,807.3
שיעור מקרי סוכרת מתוקנן ל-1,000 תושבים	2016-2014	87.4
בעלי עודף משקל/השמנת יתר (אחוזים)		
כיתה א	2017/18	25.5
כיתה ז	2017/18	43.1
מספר מקרי סרטן ממוצע לשנה, גברים	2015-2011	30.8
שיעור מקרי סרטן מכל הסוגים מתוקנן ל-100,000 תושבים, גברים	2015-2011	372.49
מספר מקרי סרטן ממוצע לשנה, נשים	2015-2011	22.8
שיעור מקרי סרטן מכל הסוגים מתוקנן ל-100,000 תושבים, נשים	2015-2011	225.01

תשתיות ושירותים עירוניים

גמר	התחלה	
		סלילת כבישים חדשים, הרחבה ושיקום של כבישים
4.1	4.1	אורך (ק"מ)
22.4	22.4	שטח (אלפי מ"ר)
-	-	הנחת צינורות: מים (ק"מ)
-	-	ביוב (ק"מ)
0.2	0.2	תיעול (ק"מ)

פסולת

פסולת מוצקה ביתית, מסחרית וגזם (ק"ג לנפש ליום)	1.6
אחוז מחזור	3.9

בנייה ודיור

גמר בנייה	התחלת בנייה	
22.4	21.2	שטח - סך הכל (אלפי מ"ר)
22.1	18.5	מזה: למגורים (אלפי מ"ר)
117	82	מספר דירות
7,877		מספר דירות למגורים לפי מרשם מבנים ודירות

שטח וצפיפות

שטח (קמ"ר)	29.77
צפיפות לקמ"ר	1,137.1

טמרה

2018

מדד חברתי-כלכלי 2015

אשכול: (מ-1 עד 10, 1 הנמוך ביותר)	2
ערך מדד:	-1.004
דירוג: (מ-1 עד 255, 1 הנמוך ביותר)	40

מדד פריפריאליות 2015

אשכול: (מ-1 עד 10, 1 הפריפריאלי ביותר)	4
ערך מדד:	-0.067
דירוג: (מ-1 עד 255, 1 הפריפריאלי ביותר)	118
דירוג לפי מרכיבי המדד:	
מדד נגישות פוטנציאלית:	142
(מ-1 עד 255, 1 הנגישות הנמוכה ביותר)	
קרבה לגבול מחוז תל אביב:	80
(מ-1 עד 255, 1 המרוחק ביותר)	

מדד קומפקטיות 2018

אשכול: (מ-1 עד 10, 1 הקומפקטי ביותר)	6
דירוג: (מ-1 עד 197, 1 הקומפקטי ביותר)	126
ציון תקן:	0.250

שימושי קרקע 2013

סך ק"מ	קמ"ר	אחוז
סך הכל שטח שיפוט	29.32	100.0
מגורים	3.29	11.2
חינוך והשכלה	0.11	0.4
בריאות ורווחה	0.02	0.1
שירותים ציבוריים	0.10	0.3
תרבות, פנאי, נופש וספורט	0.05	0.2
מסחר ומשרדים	0.37	1.3
תעשייה	0.05	0.2
תשתית ותחבורה	0.27	0.9
מבנים חקלאיים	0.77	2.6
גינון לנוי, פארק ציבורי	-	-
יער וחורש	5.51	18.8
מטעים	4.21	14.4
גידולי שדה	8.90	30.4
שטח פתוח אחר	5.67	19.2

סקר כוח אדם

סך הכל בני 15 ומעלה (אלפים)	..
התעודה הגבוהה ביותר (אחוזים)	..
ללא תעודה, תעודת סיום בי"ס יסודי או חט"ב	..
תעודת סיום בי"ס תיכון	..
תעודת בגרות	..
תעודת סיום מוסד על תיכון	..
תעודה אקדמית	..
תכונות כוח עבודה	
אחוז המשתתפים בכוח העבודה	..
שיעור תעסוקה	..
אחוז בלתי מועסקים	..
אחוז מועסקים מחוץ ליישוב המגורים	..
סך כל משקי הבית (אלפים)	..
ממוצע נפשות למשק בית	..
בעלות על דירה (אחוז מתוך משקי הבית)	..
בבעלות	..
בשכירות	..

צפיפות אוכלוסייה לשטח בנוי למגורים (נפשות לקמ"ר)	9,453
אוכלוסייה בסוף 2013 - סך הכל (אלפים)	31.1

מורשעים בדין

2017	2018
סך הכל	..
שיעור ל-1,000 בני 19 ומעלה	..
סוגי עבירות	אחוז
כלפי הסדר הציבורי	
כלפי חיי אדם וגופו	
מוסר	
רכוש	
מרמה וכלכליות	
רישוי	
אחר	

אוכלוסייה במוסדות לינה

2018	סך הכל	אחוז מאוכל' הרשות
מוסדות לינה	7	
דיירי מוסדות לינה	377	
בתי אבות ודוור מוגן	-	
מוסדות חינוך	-	
מוסדות דת	-	
מוסדות אשפוז כולל הוסטלים	0.67	
מוסדות אחרים	0.45	

2018

טמרה

נתוני ביצוע תקציב הרשות (אלפי ש"ח, אלא אם כן צוין אחרת)

הוצאות		הכנסות	
251,725	סך הכל תשלומים (תקציב רגיל ובלתי רגיל)	239,799	סך הכל תקבולים (תקציב רגיל ובלתי רגיל)
220,318	<u>תקציב רגיל - סך הכל</u>	219,563	<u>תקציב רגיל - סך הכל</u>
6,508	הוצאות לנפש (ש"ח)	6,486	הכנסות לנפש (ש"ח)
	לפי פיקי תקציב		לפי פיקי תקציב
19,678	הנהלה וכלליות	84,616	מיסים ומענקים
21,316	שירותים מקומיים	3,427	שירותים מקומיים
153,780	שירותים ממלכתיים	126,771	שירותים ממלכתיים
112,161	מזה: חינוך	102,263	מזה: חינוך
32,103	רווחה	22,464	רווחה
7,555	תרבות	1,087	תרבות
108	מפעלים	236	מפעלים
108	מזה: מפעל המים	94	מזה: מפעל מים
25,436	תשלומים בלתי רגילים	4,513	תקבולים בלתי רגילים
	לפי סיווג כלכלי		לפי סיווג כלכלי
127,227	עלות עבודה - סך הכל	63,003	הכנסות עצמיות - סך הכל
86,493	מזה: חינוך	2,055	מזה: חינוך
12,984	רווחה	1,119	רווחה
		39,430	ארנונה - סך הכל גבייה
37,032	הוצאות לפעולות		* למגורים
5,480	פירעון מלוות	23,175	סך הכל גבייה
830	הוצאות מימון	72,194	סך הכל חיובים נטו
		32.1 %	יחס גבייה לכלל החיובים
		17,858	גבייה השנה (קרן + ריבית)
		41,719	חיוב בשנת החשבון
		42.8 %	יחס גבייה השנה לחיוב השנה
218	העברות והוצאות חד-פעמיות (כולל כיסוי גירעון מצטבר)	13,113	פטורים, שחרורים והנחות
		5,317	גביית פיגורים (קרן + ריבית)
49,531	כלליות, השתתפויות ותמיכות	16,255	* לא למגורים - סך הכל גבייה
		20,399	עצמיות אחרות
		156,560	הכנסות מהממשלה - סך הכל
		101,186	מזה: משרד החינוך
		19,594	משרד הרווחה
		31,081	מענק כללי
		-	מענקים מיועדים
		287	מענקים מיוחדים
		-	מענקים להקטנת גירעון מצטבר
		-	מלווה לאיזון
31,407	<u>תקציב בלתי רגיל - סך הכל</u>	20,236	<u>תקציב בלתי רגיל - סך הכל</u>
27,427	מזה: עבודות שבוצעו במשך השנה	-	מזה: השתתפות בעלי נכסים
1,886	העברת מלוות	18,254	השתתפות משרדי ממשלה
2,094	הוצאות אחרות	1,886	מלוות
		96	הכנסות אחרות
		-755	עודף/גירעון בתקציב הרגיל השנה
		-755	עודף/גירעון בתקציב הרגיל השנה ללא קבלת מלוות לאיזון
		-9,414	עודף/גירעון מצטבר בתקציב הרגיל לסוף שנה
		25,473	עומס מלוות לפירעון בסוף השנה (כולל הפרשי הצמדה)

2018

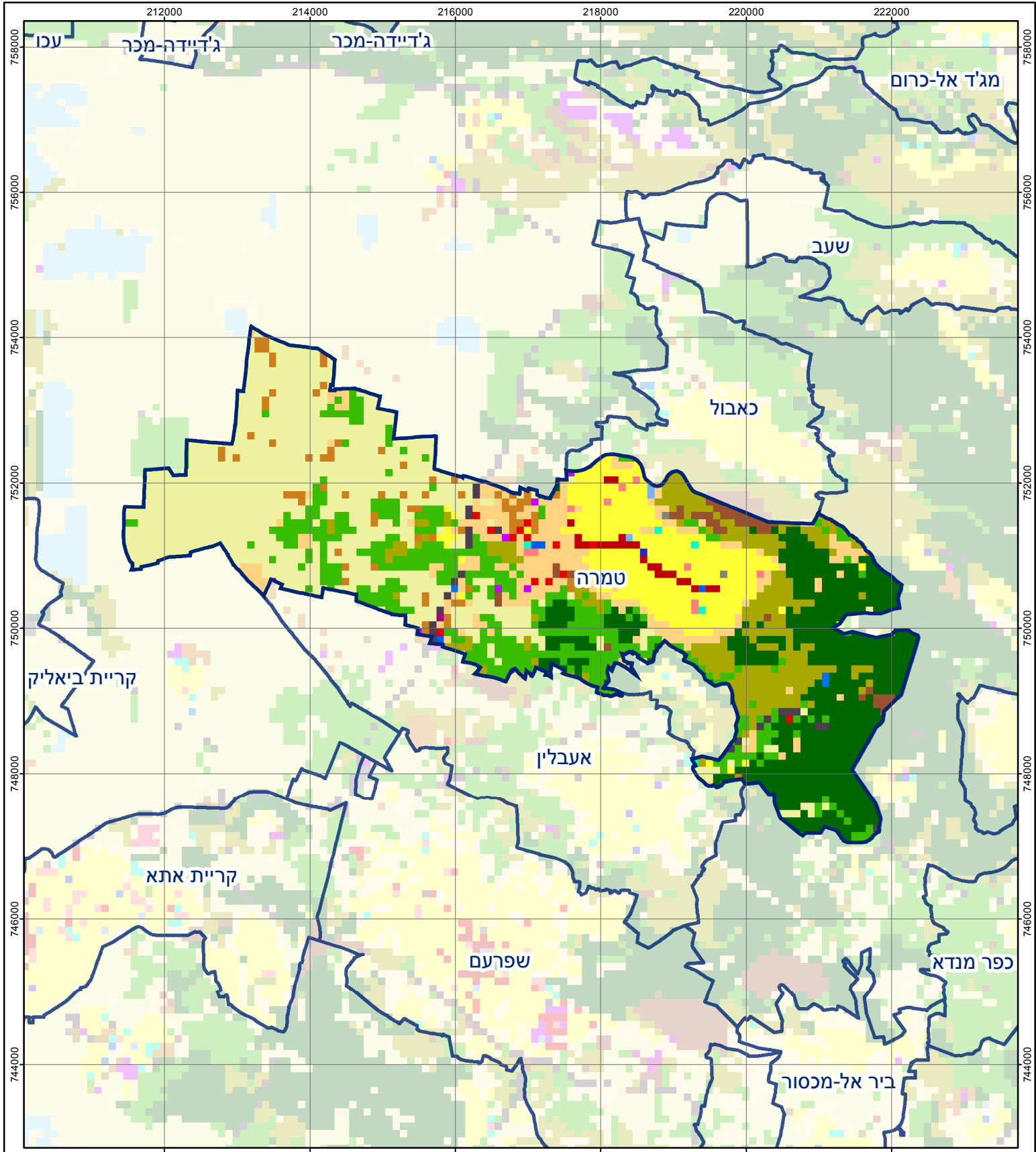
טמרה

חיובי ארנונה* לפי סוג נכס (2017 ו-2018)

חיוב באלפי ש"ח		שטחים באלפי מ"ר		סוג הנכס
2018	2017	2018	2017	
53,673	51,034	9,555	9,751	סך הכל
39,357	37,070	1,120	1,078	מגורים
8,196	8,040	114	115	משרדים, שירותים ומסחר
1,440	1,385	22	22	תעשייה
-	-	-	-	מלאכה
766	750	1	1	בנקים וחברות ביטוח
-	-	-	-	בתי מלון
-	-	-	-	חניונים
898	966	163	171	קרקע תפוסה
-	-	-	-	קרקע תפוסה המשמשת לעריכת אירועים
-	-	-	-	קרקע תפוסה במפעל עתיר שטח
184	188	8,077	8,321	אדמה חקלאית
-	-	-	-	מבנה חקלאי
-	-	-	-	אדמת בניין
-	-	-	-	מגורים שאינם בשימוש
-	-	-	-	מערכת סולרית הממוקמת על גג נכס
-	-	-	-	מערכת סולרית שאינה ממוקמת על גג נכס
-	-	-	-	קרקע תפוסה למערכת סולרית
2,832	2,635	58	43	יתר סוגי הנכסים

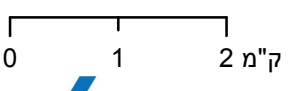
* חיובי ארנונה מתייחסים לנתוני חיוב ראשוני, שאינו כולל את השינויים בסכומי המס בשל הצמדה ואת הגידול הטבעי שחל במהלך השנה כתוצאה מתוספת נכסים.

מקור הנתונים: דוח כספי שנתי מבוקר ברשויות מקומיות, נספח א.



טמרה

סוג רשות: עירייה
 סמל יישוב: 8900



מפת התמצאות



שימושי קרקע:	
	חינוך והשכלה
	בריאות ורווחה
	שירותי דת
	חירום והצלה
	שירותי מנהל ציבורי
	בתי עלמין
	תרבות פנאי וספורט
	מלונאות ואירוח כפרי
	מסחר ומגורים במרכז עירוני
	תחבורה
	מסחר ומשרדים
	תעשייה
	מכלולי תשתית
	שירות לציבור ללא אפיון
	מגורים
	מבנים חקלאיים
	כרייה וחציבה
	גופי מים
	גינות לנוי פארק ציבורי
	יער וחורש
	מטעים
	גידולי שדה
	שיחים בתה ועשבוני
	קרקע וסלע