

2018

יבנה

כללי

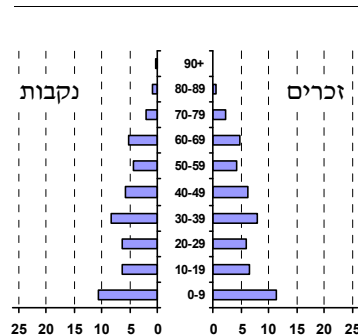
מספרים מוחלטים	קבוצת אוכלוסייה ודת	אחוזים
46,705	סך הכל	100.0
	יהודים ואחרים	99.9
	יהודים	97.2
<b>אחוז גידול האוכלוסייה (לעומת שנה קודמת) 2.7</b>		
1,039	לידות חי	
184	פטירות	
855	ריבוי טבעי - סך הכל	
18.5	שיעור ל-1,000 תושבים	
2.6	פטירות תינוקות (ממוצע 2014-2018)	
(2.6)	שיעור ל-1,000 לידות חי 2014-2018	
2,057	הגירה בתוך הרשות	
259	מאזן הגירה פנימית	
317	מאזן הגירה - סך הכל	
49	עולים בהשקעות ראשונה	
36.7	גיל (אחוזים): 17-0	
26.5	44-18	
26.5	64-45	
10.2	+65	
9.9	אחוז עולי 1990+ מסך האוכלוסייה	

סמל: 2660 מחוז: המרכז  
 מעמד מוניציפלי: עירייה  
 שנת קבלת מעמד מוניציפלי: 1986  
 מספר חברי מועצה: 15  
 סמל ושם ועדת תכנון ובנייה: 404 יבנה  
 מרחק מגבול מחוז תל אביב (2015) (ק"מ): 14.7  
 מרחב ימי, רשויות הגובלות בחוף הים: 0

דמוגרפיה

אוכלוסייה בסוף 2018 (אלפים) 46.7  
 זכרים 23.3  
 נקבות 23.4  
 יחס תלות (ל-1,000 תושבים בלתי תלויים) 846

התפלגות אוכלוסייה, לפי גיל ומין (אחוזים)



הגירה פנימית, לפי מין וגיל

גיל				מין		סך הכל	
+65	64-30	29-15	עד 14	נקבות	זכרים		
83	750	313	537	845	838	1,683	נכנסים
60	607	328	429	702	722	1,424	יוצאים

שכר ורווחה

מקבלי קצבאות בגין ילדים (סוף שנה)				מקבלי:	
מספר ילדים במשפחה			סך הכל	דמי אבטלה - סך הכל (ממוצע חודשי)	מזה: גברים
+5	4-3	2-1			
162	1,619	3,621	5,402	410	166
881	5,235	5,492	11,608	..	הכשרה מקצועית
<b>נתוני 2017</b>					
שכר חודשי ממוצע של שכיר במשך השנה					
% שינוי ריאלי לעומת שנה קודמת		ש"ח		גיל ממוצע (לא כולל חיילים)	דמי אבטלה ממוצעים ליום (ש"ח)
6.0	10,120	סך הכל		39	4,956
5.0	12,557	גברים		148	מזה: אחוז מקבלי השלמת הכנסה
7.3	7,750	נשים		16.2	קצבאות זקנה ושאימים (סוף שנה)
מספר השכירים					
22,948	אחוז השכירים המשתכרים עד שכר מינימום				
31.7	מדד אי-השוויון - שכירים (מדד גיני, 0 שוויון מלא)				
0.4268	מספר העצמאים				
1,583	הכנסה חודשית ממוצעת של עצמאי במשך השנה (ש"ח)				
11,503	אחוז שינוי ריאלי לעומת שנה קודמת				
6.6	אחוז העצמאים המשתכרים עד מחצית השכר הממוצע				
33.2					
מבוססים בקופות חולים					
				באחוזים: כללית	49.0
				מכבי	39.3
				מאוחדת	6.9
				לאומית	4.8

## 2018

## יבנה

## חינוך

## מים

תקבולים (אלפי מ"ק)			3,941
פחת (אלפי מ"ק)			317
אחוז הפחת מסך כל תקבולי המים			8.0
צריכה, לפי ייעוד			
אחוז מסך הכל	אלפי מ"ק		
100.0	3,624	סך הכל	
100.0	3,624	ביתית (וכל צריכה אחרת)	
-	-	חקלאית	
צריכה ביתית (וכל צריכה אחרת), לפי ייעוד			
מ"ק לנפש	אחוז	אלפי מ"ק	
77.6	100.0	3,624	סך הכל
55.5	71.5	2,591	מזה: למגורים
2.1	2.7	97	למוסדות הרשות
6.7	8.7	313	לגינות ציבורי
4.2	5.4	194	למסחר ומלאכה
1.5	2.0	72	לבנייה

ילדים בגנים של משרד החינוך תשע"ח 2017/18				
סך הכל	גיל 3	גיל 4	גיל 5	גיל 6
3,256	1,046	1,081	1,021	108

תשע"ח* 2017/18	בתי ספר	כיתות	תלמידים	ממוצע תלמידים לכיתה
סך הכל	24	279	7,380	26
יסודי	16	187	4,975	27
על-יסודי	13	92	2,405	26
חטיבת ביניים	5	36	1,026	29
תיכון	8	56	1,379	25
זכאים לתעודת בגרות מבין תלמידי כיתות יב (אחוזים):				
סך הכל	85.9			
עמדו בדרישות הסף של האוניברסיטאות	72.1			

\* החל משנת הלימודים תשע"ח, הנתונים לא כוללים חינוך מיוחד.

## תחבורה

כלי רכב מנועיים - סך הכל	19,146
מזה: כלי רכב פרטיים	16,558
גיל ממוצע של כלי רכב פרטי (שנים)	6.8
תאונות דרכים עם נפגעים (ת"ד) - סך הכל	30
קטלניות	-
קשות	3
קלות	27
שיעור ל-1,000 תושבים	0.7
שיעור ל-1,000 כלי רכב	1.6
הרוגים	-

## השכלה גבוהה

2019	אחוז
26.6	בעלי תארים מישראל מכלל בני 35-55
43.0	מסיימי יב שהחלו לימודים גבוהים בתוך 8 שנים מסיום התיכון
13.4	סטודנטים מכלל בני 20-25
2.7	סטודנטים מכלל האוכלוסייה

## בריאות

4.94	2018-2014	שיעור פטירות מתוקנן ל-1,000 תושבים
..	2018-2014	תוחלת חיים - סך הכל
3.00		שיעור פרייון כולל ל-1,000 תושבים
2,476.3	2016-2014	מספר מקרי סוכרת ממוצע לשנה
59.6	2016-2014	שיעור מקרי סוכרת מתוקנן ל-1,000 תושבים
		בעלי עודף משקל/השמנת יתר (אחוזים)
23.6	2017/18	כיתה א
34.2	2017/18	כיתה ז
54.6	2015-2011	מספר מקרי סרטן ממוצע לשנה, גברים
315.43	2015-2011	שיעור מקרי סרטן מכל הסוגים מתוקנן ל-100,000 תושבים, גברים
57.0	2015-2011	מספר מקרי סרטן ממוצע לשנה, נשים
295.08	2015-2011	שיעור מקרי סרטן מכל הסוגים מתוקנן ל-100,000 תושבים, נשים

## תשתיות ושירותים עירוניים

גמר	התחלה	
		סלילת כבישים חדשים, הרחבה ושיקום של כבישים
8.1	8.2	אורך (ק"מ)
95.8	98.5	שטח (אלפי מ"ר)
6.2	6.2	הנחת צינורות: מים (ק"מ)
9.9	9.9	ביוב (ק"מ)
-	-	תיעול (ק"מ)

## פסולת

פסולת מוצקה ביתית, מסחרית וגזם (ק"ג לנפש ליום)	2.0
אחוז מחזור	14.9

## בנייה ודיור

גמר בנייה	התחלת בנייה	
41.1	168.7	שטח - סך הכל (אלפי מ"ר)
36.3	162.1	מזה: למגורים (אלפי מ"ר)
229	744	מספר דירות
13,246		מספר דירות למגורים לפי מרשם מבנים ודירות

## שטח וצפיפות

שטח (קמ"ר)	16.37
צפיפות לקמ"ר	2,853.8

## יבנה

2018

## מדד חברתי-כלכלי 2015

7	אשכול: (מ-1 עד 10, 1 הנמוך ביותר)
0.554	ערך מדד:
173	דירוג: (מ-1 עד 255, 1 הנמוך ביותר)

## מדד קומפקטיות 2018

4	אשכול: (מ-1 עד 10, 1 הקומפקטי ביותר)
86	דירוג: (מ-1 עד 197, 1 הקומפקטי ביותר)
-0.334	ציון תקן:

## מדד פריפריאליות 2015

7	אשכול: (מ-1 עד 10, 1 הפריפריאלי ביותר)
1.258	ערך מדד:
214	דירוג: (מ-1 עד 255, 1 הפריפריאלי ביותר)
<b>דירוג לפי מרכיבי המדד:</b>	
213	מדד נגישות פוטנציאלית: (מ-1 עד 255, 1 הנגישות הנמוכה ביותר)
215	קרבה לגבול מחוז תל אביב: (מ-1 עד 255, 1 המרוחק ביותר)

## שימושי קרקע 2013

קמ"ר	אחוז	
16.31	100.0	סך הכל שטח שיפוט
2.90	17.8	מגורים
0.24	1.5	חינוך והשכלה
0.01	0.1	בריאות ורווחה
0.02	0.1	שירותים ציבוריים
0.31	1.9	תרבות, פנאי, נופש וספורט
0.32	2.0	מסחר ומשרדים
0.69	4.2	תעשייה
0.44	2.7	תשתית ותחבורה
-	-	מבנים חקלאיים
0.15	0.9	גינון לנוי, פארק ציבורי
-	-	יער וחורש
1.84	11.3	מטעים
2.56	15.7	גידולי שדה
6.83	41.8	שטח פתוח אחר

## סקר כוח אדם

..	סך הכל בני 15 ומעלה (אלפים)
..	התעודה הגבוהה ביותר (אחוזים)
..	ללא תעודה, תעודת סיום בי"ס יסודי או חט"ב
..	תעודת סיום בי"ס תיכון
..	תעודת בגרות
..	תעודת סיום מוסד על תיכון
..	תעודה אקדמית
..	<b>תכונות כוח עבודה</b>
..	אחוז המשתתפים בכוח העבודה
..	שיעור תעסוקה
..	אחוז בלתי מועסקים
..	אחוז מועסקים מחוץ ליישוב המגורים
..	סך כל משקי הבית (אלפים)
..	ממוצע נפשות למשק בית
..	בעלות על דירה (אחוז מתוך משקי הבית)
..	בבעלות
..	בשכירות

12,586	צפיפות אוכלוסייה לשטח בנוי למגורים (נפשות לקמ"ר)
36.5	אוכלוסייה בסוף 2013 - סך הכל (אלפים)

## מורשעים בדין

2017	
..	סך הכל
..	שיעור ל-1,000 בני 19 ומעלה
אחוז	סוגי עבירות
	כלפי הסדר הציבורי
	כלפי חיי אדם וגופו
	מוסר
	רכוש
	מרמה וכלכליות
	רישוי
	אחר

## אוכלוסייה במוסדות לינה

2018	סך הכל	אחוז מאוכל' הרשות
2	מוסדות לינה	
126	דיירי מוסדות לינה	
0.27	בתי אבות ודוור מוגן	
-	מוסדות חינוך	
-	מוסדות דת	
-	מוסדות אשפוז כולל הוסטלים	
-	מוסדות אחרים	

2018

יבנה

נתוני ביצוע תקציב הרשות (אלפי ש"ח, אלא אם כן צוין אחרת)

הוצאות		הכנסות	
553,524	סך הכל תשלומים (תקציב רגיל ובלתי רגיל)	590,888	סך הכל תקבולים (תקציב רגיל ובלתי רגיל)
360,948	<u>תקציב רגיל - סך הכל</u>	361,580	<u>תקציב רגיל - סך הכל</u>
7,728	הוצאות לנפש (ש"ח)	7,742	הכנסות לנפש (ש"ח)
	<b>לפי פרקי תקציב</b>		<b>לפי פרקי תקציב</b>
44,713	הנהלה וכלליות	201,835	מיסים ומענקים
83,457	שירותים מקומיים	26,597	שירותים מקומיים
193,142	שירותים ממלכתיים	130,629	שירותים ממלכתיים
129,674	מזה: חינוך	98,154	מזה: חינוך
38,428	רווחה	27,984	רווחה
21,087	תרבות	3,718	תרבות
3,371	מפעלים	2,429	מפעלים
622	מזה: מפעל המים	91	מזה: מפעל מים
36,265	תשלומים בלתי רגילים	90	תקבולים בלתי רגילים
	<b>לפי סיווג כלכלי</b>		<b>לפי סיווג כלכלי</b>
149,869	עלות עבודה - סך הכל	226,666	הכנסות עצמיות - סך הכל
86,638	מזה: חינוך	1,676	מזה: חינוך
8,221	רווחה	1,389	רווחה
		177,990	ארנונה - סך הכל גבייה
111,831	הוצאות לפעולות		* למגורים
		71,177	סך הכל גבייה
14,102	פירעון מלוות	85,760	סך הכל חיובים נטו
		83.0 %	יחס גבייה לכלל החיובים
2,931	הוצאות מימון	69,222	גבייה השנה (קרן + ריבית)
		85,008	חיוב בשנת החשבון
	העברות והוצאות חד-פעמיות (כולל כיסוי גירעון מצטבר)	81.4 %	יחס גבייה השנה לחיוב השנה
787		12,840	פטורים, שחרורים והנחות
		1,955	גביית פיגורים (קרן + ריבית)
81,428	כלליות, השתתפויות ותמיכות	106,813	* לא למגורים - סך הכל גבייה
		45,611	עצמיות אחרות
		134,914	הכנסות מהממשלה - סך הכל
		95,162	מזה: משרד החינוך
		26,280	משרד הרווחה
		-	מענק כללי
		-	מענקים מיועדים
		2,074	מענקים מיוחדים
		-	מענקים להקטנת גירעון מצטבר
		-	מלווה לאיזון
192,576	<u>תקציב בלתי רגיל - סך הכל</u>	229,308	<u>תקציב בלתי רגיל - סך הכל</u>
189,807	מזה: עבודות שבוצעו במשך השנה	178	מזה: השתתפות בעלי נכסים
-	העברת מלוות	132,942	השתתפות משרדי ממשלה
2,769	הוצאות אחרות	-	מלוות
		96,188	הכנסות אחרות
			<b>עודף/גירעון בתקציב הרגיל השנה</b>
	632		<b>עודף/גירעון בתקציב הרגיל השנה ללא קבלת מלוות לאיזון</b>
	632		<b>עודף/גירעון מצטבר בתקציב הרגיל לסוף שנה</b>
	-19,694		<b>עומס מלוות לפירעון בסוף השנה (כולל הפרשי הצמדה)</b>
	16,375		

**2018**

**יבנה**

**חיובי ארנונה\* לפי סוג נכס (2017 ו-2018)**

חיוב באלפי ש"ח		שטחים באלפי מ"ר		סוג הנכס
2018	2017	2018	2017	
<b>189,633</b>	<b>180,866</b>	<b>3,784</b>	<b>3,696</b>	<b>סך הכל</b>
82,152	78,552	1,726	1,685	מגורים
25,753	22,040	231	204	משרדים, שירותים ומסחר
50,697	50,362	529	537	תעשייה
-	-	-	-	מלאכה
4,123	4,035	3	3	בנקים וחברות ביטוח
-	-	-	-	בתי מלון
-	-	-	-	חניונים
26,292	25,217	1,241	1,232	קרקע תפוסה
-	-	-	-	קרקע תפוסה המשמשת לעריכת אירועים
-	-	-	-	קרקע תפוסה במפעל עתיר שטח
1	1	34	15	אדמה חקלאית
-	-	-	-	מבנה חקלאי
-	-	-	-	אדמת בניין
-	-	-	-	מגורים שאינם בשימוש
3	3	14	14	מערכת סולרית הממוקמת על גג נכס
-	-	-	-	מערכת סולרית שאינה ממוקמת על גג נכס
-	-	-	-	קרקע תפוסה למערכת סולרית
612	656	6	7	יתר סוגי הנכסים

\* חיובי ארנונה מתייחסים לנתוני חיוב ראשוני, שאינו כולל את השינויים בסכומי המס בשל הצמדה ואת הגידול הטבעי שחל במהלך השנה כתוצאה מתוספת נכסים.

מקור הנתונים: דוח כספי שנתי מבוקר ברשויות מקומיות, נספח א.

172000

174000

176000

178000

646000

646000

644000

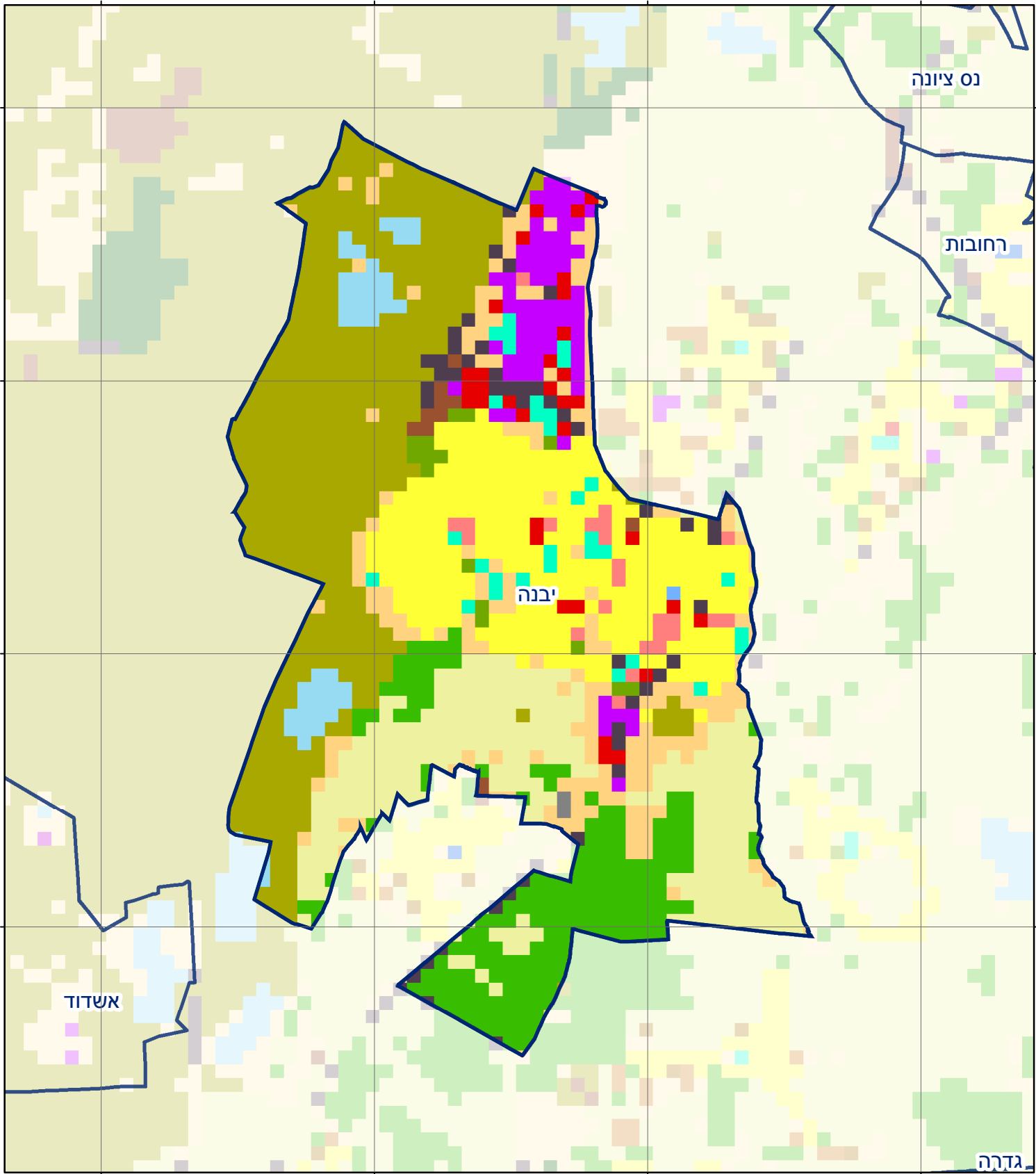
644000

642000

642000

640000

640000



172000

174000

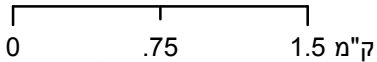
176000

178000

### יבנה

סוג רשות: עירייה

סמל יישוב: 2660



### מפת התמצאות



### שימושי קרקע:

- |                        |                           |                     |
|------------------------|---------------------------|---------------------|
| כרייה וחציבה           | מסחר ומגורים במרכז עירוני | חינוך והשכלה        |
| גופי מים               | תחבורה                    | בריאות ורווחה       |
| גינות לנוי פארק ציבורי | מסחר ומשרדים              | שירותי דת           |
| יער וחורש              | תעשייה                    | חירום והצלה         |
| מטעים                  | מכלולי תשתית              | שירותי מנהל ציבורי  |
| גידולי שדה             | שירות לציבור ללא אפיון    | בתי עלמין           |
| שיחים בתה ועשבוני      | מגורים                    | תרבות פנאי וספורט   |
| קרקע וסלע              | מבנים חקלאיים             | מלונאות ואירוח כפרי |