

2018

יקנעם עילית

כללי

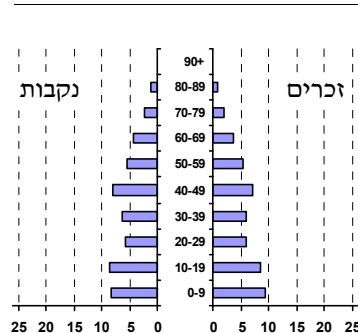
מספרים מוחלטים	קבוצת אוכלוסייה ודת	אחוזים
23,311	סך הכל	100.0
	יהודים ואחרים	99.9
	יהודים	91.2
אחוז גידול האוכלוסייה (לעומת שנה קודמת)		
2.5	לידות חי	357
85	פטירות	272
11.8	ריבוי טבעי - סך הכל	11.8
0.8	פטריות תינוקות (ממוצע 2018-2014)	..
..	שיעור ל-1,000 לידות חי 2018-2014	1,155
245	הגירה בתוך הרשות	245
333	מאזן הגירה פנימית	333
93	מאזן הגירה - סך הכל	93
33.3	עולים בהשקעות ראשונה	33.3
35.5	גיל (אחוזים): 17-0	35.5
23.7	44-18	23.7
7.5	64-45	7.5
21.0	+65	21.0
	אחוז עולי 1990+ מסך האוכלוסייה	

סמל: 0240 מחוז: הצפון
 מעמד מוניציפלי: עירייה
 שנת קבלת מעמד מוניציפלי: 2007
 מספר חברי מועצה: 13
 סמל ושם ועדת תכנון ובנייה: 222 יקנעם עילית
 מרחק מגבול מחוז תל אביב (2015) (ק"מ): 65.9
 מרחב ימי, רשויות הגובלות בחוף הים: 0

דמוגרפיה

אוכלוסייה בסוף 2018 (אלפים) 23.3
 זכרים 11.5
 נקבות 11.8
 יחס תלות (ל-1,000 תושבים בלתי תלויים) 836

התפלגות אוכלוסייה, לפי גיל ומין (אחוזים)



הגירה פנימית, לפי מין וגיל

גיל				מין		סך הכל	
+65	64-30	29-15	עד 14	נקבות	זכרים		
63	401	143	245	406	446	852	נכנסים
32	237	170	168	295	312	607	יוצאים

שכר ורווחה

מקבלי קצבאות בגין ילדים (סוף שנה)			
מספר ילדים במשפחה			סך הכל
+5	4-3	2-1	
49	856	2,172	3,077
267	2,741	3,246	6,254
נתוני 2017			
שכר חודשי ממוצע של שכיר במשך השנה			
% שינוי ריאלי לעומת שנה קודמת	ש"ח		
4.9	11,485	סך הכל	
4.2	14,425	גברים	
5.7	8,610	נשים	
11,939	מספר השכירים		
28.8	אחוז השכירים המשתכרים עד שכר מינימום		
0.4293	מדד אי-השוויון - שכירים (מדד גיני, 0 שוויון מלא)		
551	מספר העצמאים		
11,311	הכנסה חודשית ממוצעת של עצמאי במשך השנה (ש"ח)		
8.0	אחוז שינוי ריאלי לעומת שנה קודמת		
35.4	אחוז העצמאים המשתכרים עד מחצית השכר הממוצע		

מקבלי:	
233	דמי אבטלה - סך הכל (ממוצע חודשי)
96	מזה: גברים
-	הכשרה מקצועית
41	גיל ממוצע (לא כולל חיילים)
158	דמי אבטלה ממוצעים ליום (ש"ח)
2,504	קצבאות זקנה ושאיירים (סוף שנה)
25.3	מזה: אחוז מקבלי השלמת הכנסה
383	גמלת הבטחת הכנסה (נפשות, במשך השנה)
361	גמלאות (סוף שנה): סיעוד
607	נכות כללית
81	ניידות
89	נכות מעבודה ותלויים
מבוטחים בקופות חולים	
51.2	באחוזים: כללית
34.1	מכבי
0.8	מאוחדת
13.9	לאומית

2018

יקנעם עילית

מים

1,990 תקבולים (אלפי מ"ק)		
150 פחת (אלפי מ"ק)		
7.6 אחוז הפחת מסך כל תקבולי המים צריכה, לפי ייעוד		
אחוז מסך הכל	אלפי מ"ק	
100.0	1,840	סך הכל
100.0	1,840	ביתית (וכל צריכה אחרת)
-	-	חקלאית
צריכה ביתית (וכל צריכה אחרת), לפי ייעוד		
מ"ק לנפש	אחוז	אלפי מ"ק
78.9	100.0	1,840
49.0	62.1	1,142
2.2	2.8	51
9.5	12.0	221
15.5	19.7	362
1.8	2.3	43

תחבורה

8,494	כלי רכב מנועיים - סך הכל
7,863	מזה: כלי רכב פרטיים
6.4	גיל ממוצע של כלי רכב פרטי (שנים)
9	תאונות דרכים עם נפגעים (ת"ד) - סך הכל
-	קטלניות
3	קשות
6	קלות
0.4	שיעור ל-1,000 תושבים
1.1	שיעור ל-1,000 כלי רכב
-	הרוגים

פסולת

1.9	פסולת מוצקה ביתית, מסחרית וגזם (ק"ג לנפש ליום)
23.3	אחוז מחזור

בנייה ודיור

גמר בנייה	התחלת בנייה	
31.5	8.0	שטח - סך הכל (אלפי מ"ר)
23.1	4.4	מזה: למגורים (אלפי מ"ר)
218	23	מספר דירות
7,394		מספר דירות למגורים לפי מרשם מבנים ודירות

שטח וצפיפות

8.31	שטח (קמ"ר)
2,804.7	צפיפות לקמ"ר

חינוך

ילדים בגנים של משרד החינוך תשע"ח 2017/18				
גיל 6	גיל 5	גיל 4	גיל 3	סך הכל
60	366	368	387	1,181
תשע"ח* 2017/18	בתי ספר	כיתות	תלמידים	ממוצע תלמידים לכיתה
סך הכל	8	135	3,827	28
יסודי	6	78	2,174	28
על-יסודי	3	57	1,653	29
חטיבת ביניים	..	27	851	32
תיכון	..	30	802	27
זכאים לתעודת בגרות מבין תלמידי כיתות יב (אחוזים):				
סך הכל 78.1				
עמדו בדרישות הסף של האוניברסיטאות 64.3				

* החל משנת הלימודים תשע"ח, הנתונים לא כוללים חינוך מיוחד.

השכלה גבוהה

2019	אחוז
36.5	בעלי תארים מישראל מכלל בני 35-55
46.6	מסיימי יב שהחלו לימודים גבוהים בתוך 8 שנים מסיום התיכון
9.4	סטודנטים מכלל בני 20-25
2.8	סטודנטים מכלל האוכלוסייה

בריאות

4.57	2018-2014	שיעור פטירות מתוקנן ל-1,000 תושבים
..	2018-2014	תוחלת חיים - סך הכל
2.58		שיעור פרייון כולל ל-1,000 תושבים
1,218.7	2016-2014	מספר מקרי סוכרת ממוצע לשנה
58.5	2016-2014	שיעור מקרי סוכרת מתוקנן ל-1,000 תושבים
		בעלי עודף משקל/השמנת יתר (אחוזים)
21.5	2017/18	כיתה א
38.3	2017/18	כיתה ז
28.2	2015-2011	מספר מקרי סרטן ממוצע לשנה, גברים
323.61	2015-2011	שיעור מקרי סרטן מכל הסוגים מתוקנן ל-100,000 תושבים, גברים
41.4	2015-2011	מספר מקרי סרטן ממוצע לשנה, נשים
384.40	2015-2011	שיעור מקרי סרטן מכל הסוגים מתוקנן ל-100,000 תושבים, נשים

תשתיות ושירותים עירוניים

גמר	התחלה	
		סלילת כבישים חדשים, הרחבה ושיקום של כבישים
6.4	4.8	אורך (ק"מ)
59.3	52.8	שטח (אלפי מ"ר)
0.2	-	הנחת צינורות: מים (ק"מ)
0.1	-	ביוב (ק"מ)
2.0	2.0	תיעול (ק"מ)

2018

יקנעם עילית

מדד פריפריאליות 2015

5	אשכול: (מ-1 עד 10, 1 הפריפריאלי ביותר)
0.066	ערך מדד:
129	דירוג: (מ-1 עד 255, 1 הפריפריאלי ביותר)
דירוג לפי מרכיבי המדד:	
127	מדד נגישות פוטנציאלית: (מ-1 עד 255, 1 הנגישות הנמוכה ביותר)
138	קרבה לגבול מחוז תל אביב: (מ-1 עד 255, 1 המרוחק ביותר)

מדד חברתי-כלכלי 2015

7	אשכול: (מ-1 עד 10, 1 הנמוך ביותר)
0.812	ערך מדד:
196	דירוג: (מ-1 עד 255, 1 הנמוך ביותר)

מדד קומפקטיות 2018

7	אשכול: (מ-1 עד 10, 1 הקומפקטי ביותר)
149	דירוג: (מ-1 עד 197, 1 הקומפקטי ביותר)
0.643	ציון תקן:

סקר כוח אדם

..	סך הכל בני 15 ומעלה (אלפים)
..	התעודה הגבוהה ביותר (אחוזים)
..	ללא תעודה, תעודת סיום בי"ס יסודי או חט"ב
..	תעודת סיום בי"ס תיכון
..	תעודת בגרות
..	תעודת סיום מוסד על תיכון
..	תעודה אקדמית
..	תכונות כוח עבודה
..	אחוז המשתתפים בכוח העבודה
..	שיעור תעסוקה
..	אחוז בלתי מועסקים
..	אחוז מועסקים מחוץ ליישוב המגורים
..	סך כל משקי הבית (אלפים)
..	ממוצע נפשות למשק בית
..	בעלות על דירה (אחוז מתוך משקי הבית)
..	בבעלות
..	בשכירות

שימושי קרקע 2013

אחוז	קמ"ר	
100.0	8.21	סך הכל שטח שיפוט
23.9	1.96	מגורים
0.9	0.07	חינוך והשכלה
0.1	0.01	בריאות ורווחה
0.4	0.03	שירותים ציבוריים
1.0	0.08	תרבות, פנאי, נופש וספורט
1.1	0.09	מסחר ומשרדים
5.6	0.46	תעשייה
2.7	0.22	תשתית ותחבורה
-	-	מבנים חקלאיים
1.1	0.09	גינון לנוי, פארק ציבורי
20.3	1.67	יער וחורש
2.2	0.18	מטעים
2.1	0.17	גידולי שדה
38.6	3.18	שטח פתוח אחר

2017

מורשעים בדן

..	סך הכל
..	שיעור ל-1,000 בני 19 ומעלה
אחוז	סוגי עבירות
	כלפי הסדר הציבורי
	כלפי חיי אדם וגופו
	מוסר
	רכוש
	מרמה וכלכליות
	רישוי
	אחר

10,612	צפיפות אוכלוסייה לשטח בנוי למגורים (נפשות לקמ"ר)
20.8	אוכלוסייה בסוף 2013 - סך הכל (אלפים)

אוכלוסייה במוסדות לינה 2018

אחוז מאוכל' הרשות	סך הכל	
-	-	מוסדות לינה
-	-	דיירי מוסדות לינה
-	-	בתי אבות ודיר מוגן
-	-	מוסדות חינוך
-	-	מוסדות דת
-	-	מוסדות אשפוז כולל הוסטלים
-	-	מוסדות אחרים

2018

יקנעם עילית

נתוני ביצוע תקציב הרשות (אלפי ש"ח, אלא אם כן צוין אחרת)

הוצאות		הכנסות	
268,876	סך הכל תשלומים (תקציב רגיל ובלתי רגיל)	245,974	סך הכל תקבולים (תקציב רגיל ובלתי רגיל)
182,533	תקציב רגיל - סך הכל	177,756	תקציב רגיל - סך הכל
7,830	הוצאות לנפש (ש"ח)	7,625	הכנסות לנפש (ש"ח)
	לפי פרקי תקציב		לפי פרקי תקציב
21,204	הנהלה וכלליות	88,514	מיסים ומענקים
33,285	שירותים מקומיים	14,463	שירותים מקומיים
107,747	שירותים ממלכתיים	71,273	שירותים ממלכתיים
79,759	מזה: חינוך	55,741	מזה: חינוך
20,644	רווחה	15,203	רווחה
5,724	תרבות	84	תרבות
1,560	מפעלים	3,274	מפעלים
819	מזה: מפעל המים	2,597	מזה: מפעל מים
18,737	תשלומים בלתי רגילים	232	תקבולים בלתי רגילים
	לפי סיווג כלכלי		לפי סיווג כלכלי
62,657	עלות עבודה - סך הכל	109,338	הכנסות עצמיות - סך הכל
29,036	מזה: חינוך	6,559	מזה: חינוך
4,897	רווחה	660	רווחה
		75,635	ארנונה - סך הכל גבייה
71,212	הוצאות לפעולות		* למגורים
		24,238	סך הכל גבייה
7,542	פירעון מלוות	26,294	סך הכל חיובים נטו
		92.2 %	יחס גבייה לכלל החיובים
1,795	הוצאות מימון	23,896	גבייה השנה (קרן + ריבית)
		30,055	חיוב בשנת החשבון
	העברות והוצאות חד-פעמיות (כולל כיסוי גירעון מצטבר)	79.5 %	יחס גבייה השנה לחיוב השנה
3,069		6,206	פטורים, שחרורים והנחות
		342	גביית פיגורים (קרן + ריבית)
36,258	כלליות, השתתפויות ותמיכות	51,397	* לא למגורים - סך הכל גבייה
		26,484	עצמיות אחרות
		68,418	הכנסות מהממשלה - סך הכל
		48,118	מזה: משרד החינוך
		14,543	משרד הרווחה
		1,683	מענק כללי
		-	מענקים מיועדים
		2,088	מענקים מיוחדים
		-	מענקים להקטנת גירעון מצטבר
		-	מלווה לאיזון
86,343	תקציב בלתי רגיל - סך הכל	68,218	תקציב בלתי רגיל - סך הכל
79,171	מזה: עבודות שבוצעו במשך השנה	-	מזה: השתתפות בעלי נכסים
-	העברת מלוות	36,135	השתתפות משרדי ממשלה
7,172	הוצאות אחרות	18,000	מלוות
		14,083	הכנסות אחרות
		-4,777	עודף/גירעון בתקציב הרגיל השנה
		-4,777	עודף/גירעון בתקציב הרגיל השנה ללא קבלת מלוות לאיזון
		-18,873	עודף/גירעון מצטבר בתקציב הרגיל לסוף שנה
		61,461	עומס מלוות לפירעון בסוף השנה (כולל הפרשי הצמדה)

2018

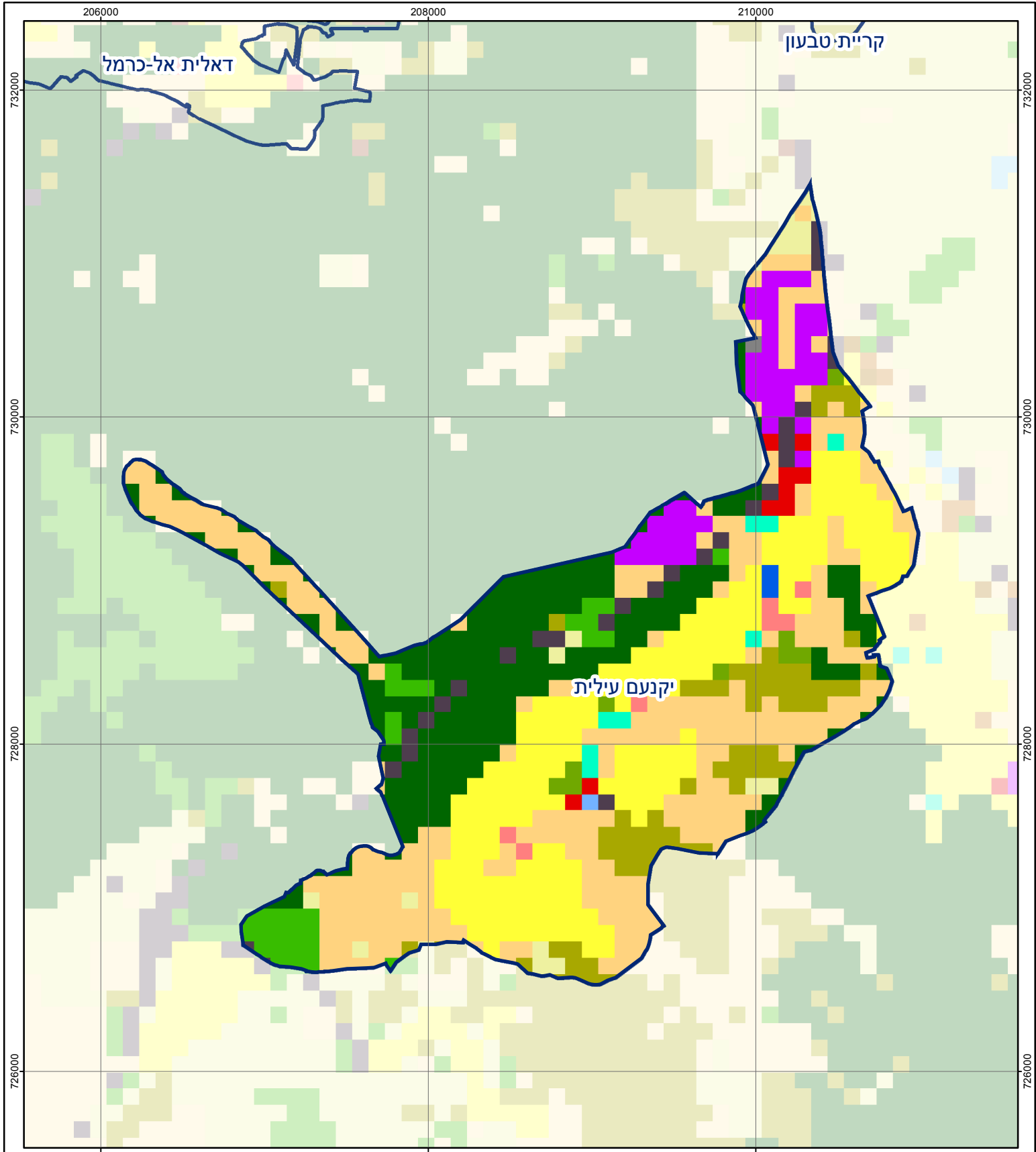
יקנעם עילית

חיובי ארנונה* לפי סוג נכס (2017 ו-2018)

חיוב באלפי ש"ח		שטחים באלפי מ"ר		סוג הנכס
2018	2017	2018	2017	
85,512	80,994	1,712	1,688	סך הכל
31,045	28,758	801	762	מגורים
12,933	12,469	131	130	משרדים, שירותים ומסחר
26,435	25,300	209	207	תעשייה
3,529	3,508	50	52	מלאכה
1,582	1,533	2	2	בנקים וחברות ביטוח
-	-	-	-	בתי מלון
4,342	3,971	119	113	חניונים
3,319	3,161	111	109	קרקע תפוסה
-	-	-	-	קרקע תפוסה המשמשת לעריכת אירועים
536	519	247	247	קרקע תפוסה במפעל עתיר שטח
2	4	27	51	אדמה חקלאית
-	-	-	-	מבנה חקלאי
-	-	-	-	אדמת בניין
-	-	-	-	מגורים שאינם בשימוש
-	-	-	-	מערכת סולרית הממוקמת על גג נכס
-	-	-	-	מערכת סולרית שאינה ממוקמת על גג נכס
-	-	-	-	קרקע תפוסה למערכת סולרית
1,789	1,771	15	15	יתר סוגי הנכסים

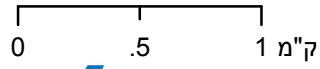
* חיובי ארנונה מתייחסים לנתוני חיוב ראשוני, שאינו כולל את השינויים בסכומי המס בשל הצמדה ואת הגידול הטבעי שחל במהלך השנה כתוצאה מתוספת נכסים.

מקור הנתונים: דוח כספי שנתי מבוקר ברשויות מקומיות, נספח א.



יקנעם עילית

סוג רשות: עירייה
 240 סמל יישוב:



מפת התמצאות



שימושי קרקע:	
כרייה וחציבה	מסחר ומגורים במרכז עירוני
גופי מים	תחבורה
גינות לנוי פארק ציבורי	מסחר ומשרדים
יער חורש	תעשייה
מטעים	מכלולי תשתית
גידולי שדה	שירות לציבור ללא אפיון
שיחים בתה ועשבוני	מגורים
קרקע וסלע	מבנים חקלאיים
חינוך והשכלה	בריאות ורווחה
שירותי דת	חירום והצלה
שירותי מנהל ציבורי	בתי עלמין
תרבות פנאי וספורט	מלונאות ואירוח כפרי