

2018

ירושלים

כללי

אחוזים	מספרים מוחלטים	קבוצת אוכלוסייה ודת
100.0	919,438	סך הכל
62.0		יהודים ואחרים
60.5		יהודים
38.0		ערבים
96.3		מוסלמים
3.6		נוצרים
0.0		דרוזים

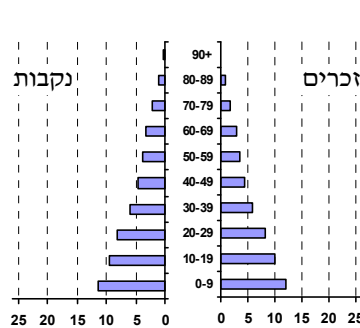
סמל: 3000 מחוז: ירושלים
 מעמד מוניציפלי: עירייה
 שנת קבלת מעמד מוניציפלי: 1877
 מספר חברי מועצה: 31
 סמל ושם ועדת תכנון ובנייה: 101 ירושלים
 מרחק מגבול מחוז תל אביב (2015) (ק"מ): 53.1
 מרחב ימי, רשויות הגובלות בחוף הים: 0

דמוגרפיה

2.0	אחוז גידול האוכלוסייה (לעומת שנה קודמת)
25,181	לידות חי
3,642	פטירות
21,539	ריבוי טבעי - סך הכל
23.7	שיעור ל-1,000 תושבים
93.0	פטירות תינוקות (ממוצע 2014-2018)
3.8	שיעור ל-1,000 לידות חי 2014-2018
58,614	הגירה בתוך הרשות
-6,048	מאזן הגירה פנימית
-2,962	מאזן הגירה - סך הכל
3,052	עולים בהשקעות ראשונה
18.5	גיל (אחוזים): 17-0
55.1	44-18
12.2	64-45
14.1	+65
8.1	אחוז עולי 1990+ מסך האוכלוסייה

אוכלוסייה בסוף 2018 - סך הכל (אלפים) 919.4
 זכרים 458.7
 נקבות 460.7
 יחס תלות (ל-1,000 תושבים בלתי תלויים) 1,092

התפלגות אוכלוסייה, לפי גיל ומין (אחוזים)



הגירה פנימית, לפי מין וגיל

גיל				מין		סך הכל	
+65	64-30	29-15	עד 14	נקבות	זכרים		
534	3,414	5,861	2,952	5,898	6,863	12,761	נכנסים
893	5,480	6,611	5,825	9,121	9,688	18,809	יוצאים

שכר ורווחה

מקבלי קצבאות בגין ילדים (סוף שנה)				מספר ילדים במשפחה		סך הכל	משפחות ילדים	מקבלי: דמי אבטלה - סך הכל (ממוצע חודשי) 3,554 מזה: גברים 1,607	
+5	4-3	2-1							
20,573	45,309	66,189			132,071		14	הכשרה מקצועית	
124,826	153,630	100,198			378,654		37	גיל ממוצע (לא כולל חיילים)	
נתוני 2017								129	דמי אבטלה ממוצעים ליום (ש"ח)
שכר חודשי ממוצע של שכיר במשך השנה								75,760	קצבאות זקנה ושאריות (סוף שנה)
% שינוי ריאלי לעומת שנה קודמת								15.6	מזה: אחוז מקבלי השלמת הכנסה
ש"ח								20,581	גמלת הבטחת הכנסה (נפשות, במשך השנה)
סך הכל								15,715	גמלאות (סוף שנה): סיעוד
גברים								20,778	נכות כללית
נשים								3,419	ניידות
מספר השכירים								2,052	נכות מעבודה ותלויים
אחוז השכירים המשתכרים עד שכר מינימום 46.0								מבוטחים בקופות חולים	
מדד אי-השוויון - שכירים (מדד גייני, 0 שוויון מלא) 0.4405								באחוזים: כללית 41.9	
מספר העצמאים 19,705								מכבי 11.6	
הכנסה חודשית ממוצעת של עצמאי במשך השנה (ש"ח) 9,267								מאוחדת 37.6	
אחוז שינוי ריאלי לעומת שנה קודמת 4.6								לאומית 8.9	
אחוז העצמאים המשתכרים עד מחצית השכר הממוצע 49.9									

2018

ירושלים

מים

תקבולים (אלפי מ"ק)			59,900
פחת (אלפי מ"ק)			5,305
אחוז הפחת מסך כל תקבולי המים			8.9
צריכה, לפי ייעוד			
אחוז מסך הכל	אלפי מ"ק		
100.0	54,596	סך הכל	
99.5	54,319	ביתית (וכל צריכה אחרת)	
0.5	277	חקלאית	
צריכה ביתית (וכל צריכה אחרת), לפי ייעוד			
מ"ק לנפש	אחוז	אלפי מ"ק	
59.1	100.0	54,319	סך הכל
38.5	65.1	35,354	מזה: למגורים
0.3	0.5	264	למוסדות הרשות
2.2	3.7	2,011	לגינות ציבורי
4.6	7.8	4,250	למסחר ומלאכה
1.2	2.0	1,081	לבנייה

תחבורה

כלי רכב מנועיים - סך הכל	247,590
מזה: כלי רכב פרטיים	203,836
גיל ממוצע של כלי רכב פרטי (שנים)	8.6
תאונות דרכים עם נפגעים (ת"ד) - סך הכל	1,037
קטלניות	11
קשות	222
קלות	804
שיעור ל-1,000 תושבים	1.1
שיעור ל-1,000 כלי רכב	4.3
הרוגים	11

פסולת

פסולת מוצקה ביתית, מסחרית וגזם (ק"ג לנפש ליום)	1.5
אחוז מחזור	42.7

בנייה ודיור

גמר בנייה	התחלת בנייה	
638.3	1,132.0	שטח - סך הכל (אלפי מ"ר)
413.9	731.0	מזה: למגורים (אלפי מ"ר)
2,230	2,861	מספר דירות
228,948		מספר דירות למגורים לפי מרשם מבנים ודירות

שטח וצפיפות

שטח (קמ"ר)	125.54
צפיפות לקמ"ר	7,293.4

חינוך

ילדים בגנים של משרד החינוך תשע"ח 2017/18				
סך הכל	גיל 3	גיל 4	גיל 5	גיל 6
57,251	17,391	18,799	18,704	2,357
תשע"ח* תשע"ז/18				
סך הכל	בתי ספר	כיתות	תלמידים	ממוצע תלמידים לכיתה
27	701	7,282	193,151	27
26	413	4,642	121,573	26
27	424	2,640	71,578	27
27	81	632	17,221	27
27	343	2,008	54,357	27
זכאים לתעודת בגרות מבין תלמידי כיתות יב (אחוזים):				
סך הכל 37.5				
עמדו בדרישות הסף של האוניברסיטאות 32.4				

* החל משנת הלימודים תשע"ח, הנתונים לא כוללים חינוך מיוחד.

השכלה גבוהה

אחוז	2019
15.0	בעלי תארים מישראל מכלל בני 35-55
24.1	מסיימי יב שהחלו לימודים גבוהים בתוך 8 שנים מסיום התיכון
10.8	סטודנטים מכלל בני 20-25
2.7	סטודנטים מכלל האוכלוסייה

בריאות

4.71	2018-2014	שיעור פטירות מתוקנן ל-1,000 תושבים
83.2	2018-2014	תוחלת חיים - סך הכל
3.90		שיעור פרייון כולל ל-1,000 תושבים
38,538.0	2016-2014	מספר מקרי סוכרת ממוצע לשנה
53.4	2016-2014	שיעור מקרי סוכרת מתוקנן ל-1,000 תושבים
		בעלי עודף משקל/השמנת יתר (אחוזים)
15.8	2017/18	כיתה א
29.9	2017/18	כיתה ז
711.0	2015-2011	מספר מקרי סרטן ממוצע לשנה, גברים
291.29	2015-2011	שיעור מקרי סרטן מכל הסוגים מתוקנן ל-100,000 תושבים, גברים
847.0	2015-2011	מספר מקרי סרטן ממוצע לשנה, נשים
297.22	2015-2011	שיעור מקרי סרטן מכל הסוגים מתוקנן ל-100,000 תושבים, נשים

תשתיות ושירותים עירוניים

גמר	התחלה	
		סלילת כבישים חדשים, הרחבה ושיקום של כבישים
18.5	13.4	אורך (ק"מ)
227.8	136.2	שטח (אלפי מ"ר)
-	-	הנחת צינורות: מים (ק"מ)
20.2	5.3	ביוב (ק"מ)
0.0	0.0	תיעול (ק"מ)

ירושלים

2018

מדד חברתי-כלכלי 2015

אשכול: (מ-1 עד 10, 1 הנמוך ביותר)	2
ערך מדד:	-0.919
דירוג: (מ-1 עד 255, 1 הנמוך ביותר)	50

מדד פריפריאליות 2015

אשכול: (מ-1 עד 10, 1 הפריפריאלי ביותר)	9
ערך מדד:	3.453
דירוג: (מ-1 עד 255, 1 הפריפריאלי ביותר)	250
דירוג לפי מרכיבי המדד:	
מדד נגישות פוטנציאלית:	250
(מ-1 עד 255, 1 הנגישות הנמוכה ביותר)	
קרבה לגבול מחוז תל אביב:	151
(מ-1 עד 255, 1 המרוחק ביותר)	

מדד קומפקטיות 2018

אשכול: (מ-1 עד 10, 1 הקומפקטי ביותר)	10
דירוג: (מ-1 עד 197, 1 הקומפקטי ביותר)	200
ציון תקן:	2.870

שימושי קרקע 2013

קמ"ר	אחוז	
125.42	100.0	סך הכל שטח שיפוט
41.69	33.2	מגורים
3.97	3.2	חינוך והשכלה
0.60	0.5	בריאות ורווחה
3.06	2.4	שירותים ציבוריים
1.83	1.5	תרבות, פנאי, נופש וספורט
3.43	2.7	מסחר ומשרדים
1.52	1.2	תעשייה
2.93	2.3	תשתית ותחבורה
0.01	-	מבנים חקלאיים
1.46	1.2	גינון לנוי, פארק ציבורי
17.41	13.9	יער וחורש
5.06	4.0	מטעים
2.29	1.8	גידולי שדה
40.16	32.1	שטח פתוח אחר

סקר כוח אדם

סך הכל בני 15 ומעלה (אלפים)	603.0
התעודה הגבוהה ביותר (אחוזים)	
ללא תעודה, תעודת סיום בי"ס יסודי או חט"ב	25.8
תעודת סיום בי"ס תיכון	15.2
תעודת בגרות	21.2
תעודת סיום מוסד על תיכון	9.8
תעודה אקדמית	24.6
תכונות כוח עבודה	
אחוז המשתתפים בכוח העבודה	52.0
שיעור תעסוקה	49.5
אחוז בלתי מועסקים	4.8
אחוז מועסקים מחוץ ליישוב המגורים	10.7
סך כל משקי הבית (אלפים)	226.2
ממוצע נפשות למשק בית	3.9
בעלות על דירה (אחוז מתוך משקי הבית)	
בבעלות	52.3
בשכירות	34.6

צפיפות אוכלוסייה לשטח בנוי למגורים (נפשות לקמ"ר)	19,906
אוכלוסייה בסוף 2013 - סך הכל (אלפים)	829.9

מורשעים בדן

2017	סך הכל
1,997	שיעור ל-1,000 בני 19 ומעלה
3.8	סוגי עבירות
אחוז	
31.9	כלפי הסדר הציבורי
19.6	כלפי חיי אדם וגופו
12.4	מוסר
19.4	רכוש
5.5	מרמה וכלכליות
3.2	רישוי
8.1	אחר

אוכלוסייה במוסדות לינה

2018	סך הכל
312	מוסדות לינה
28,664	דיירי מוסדות לינה
0.40	בתי אבות ודוור מוגן
0.73	מוסדות חינוך
1.75	מוסדות דת
0.19	מוסדות אשפוז כולל הוסטלים
0.05	מוסדות אחרים

2018

ירושלים

נתוני ביצוע תקציב הרשות (אלפי ש"ח, אלא אם כן צוין אחרת)

הוצאות		הכנסות	
8,290,870	סך הכל תשלומים (תקציב רגיל ובלתי רגיל)	7,874,453	סך הכל תקבולים (תקציב רגיל ובלתי רגיל)
6,047,110	תקציב רגיל - סך הכל	6,051,968	תקציב רגיל - סך הכל
6,577	הוצאות לנפש (ש"ח)	6,582	הכנסות לנפש (ש"ח)
	לפי פרקי תקציב		לפי פרקי תקציב
535,167	הנהלה וכלליות	3,617,050	מיסים ומענקים
1,142,315	שירותים מקומיים	436,291	שירותים מקומיים
3,266,588	שירותים ממלכתיים	1,920,262	שירותים ממלכתיים
1,946,665	מזה: חינוך	1,219,106	מזה: חינוך
867,684	רווחה	614,501	רווחה
342,918	תרבות	37,096	תרבות
37,024	מפעלים	75,849	מפעלים
-	מזה: מפעל המים	-	מזה: מפעל מים
1,066,016	תשלומים בלתי רגילים	2,516	תקבולים בלתי רגילים
	לפי סיווג כלכלי		לפי סיווג כלכלי
1,970,651	עלות עבודה - סך הכל	3,427,232	הכנסות עצמיות - סך הכל
758,546	מזה: חינוך	30,910	מזה: חינוך
114,145	רווחה	20,636	רווחה
		2,123,947	ארנונה - סך הכל גבייה
2,844,786	הוצאות לפעולות		* למגורים
		1,016,808	סך הכל גבייה
245,828	פירעון מלוות	1,335,431	סך הכל חיובים נטו
		76.1 %	יחס גבייה לכלל החיובים
13,842	הוצאות מימון	940,797	גבייה השנה (קרן + ריבית)
		1,487,767	חיוב בשנת החשבון
	העברות והוצאות חד-פעמיות (כולל כיסוי גירעון מצטבר)	63.2 %	יחס גבייה השנה לחיוב השנה
10,000		406,821	פטורים, שחרורים והנחות
		76,011	גביית פיגורים (קרן + ריבית)
962,003	כלליות, השתתפויות ותמיכות	1,107,139	* לא למגורים - סך הכל גבייה
		1,251,739	עצמיות אחרות
		2,624,736	הכנסות מהממשלה - סך הכל
		1,187,289	מזה: משרד החינוך
		600,575	משרד הרווחה
		721,149	מענק כללי
		3,906	מענקים מיועדים
		1,437	מענקים מיוחדים
		-	מענקים להקטנת גירעון מצטבר
		-	מלווה לאיזון
2,243,760	תקציב בלתי רגיל - סך הכל	1,822,485	תקציב בלתי רגיל - סך הכל
2,240,826	מזה: עבודות שבוצעו במשך השנה	-	מזה: השתתפות בעלי נכסים
-	העברת מלוות	1,138,644	השתתפות משרדי ממשלה
2,934	הוצאות אחרות	260,000	מלוות
		423,841	הכנסות אחרות
		4,858	עודף/גירעון בתקציב הרגיל השנה
		4,858	עודף/גירעון בתקציב הרגיל השנה ללא קבלת מלוות לאיזון
		-267,764	עודף/גירעון מצטבר בתקציב הרגיל לסוף שנה
		1,858,105	עומס מלוות לפירעון בסוף השנה (כולל הפרשי הצמדה)

2018

ירושלים

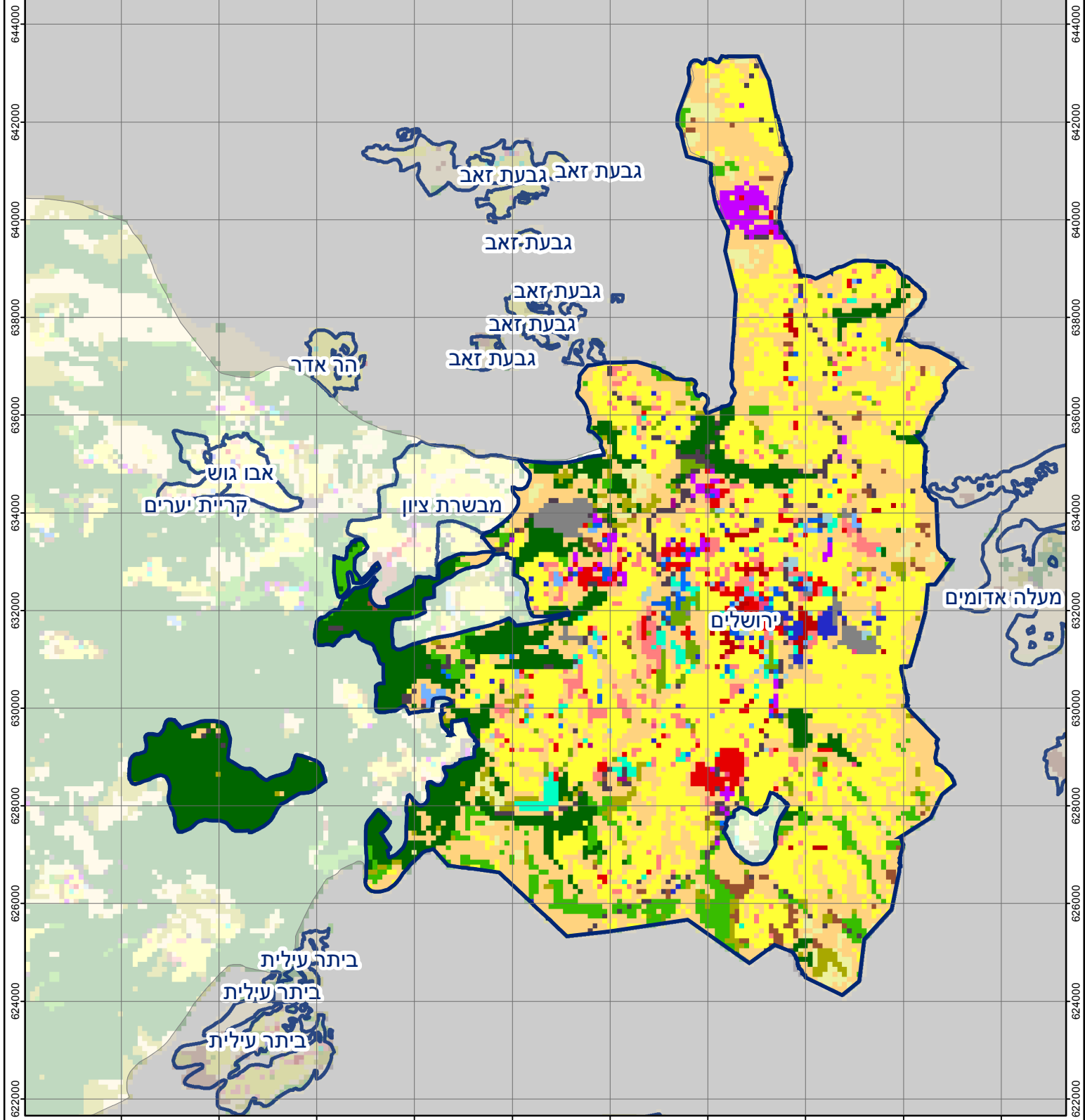
חיובי ארנונה* לפי סוג נכס (2017 ו-2018)

חיוב באלפי ש"ח		שטחים באלפי מ"ר		סוג הנכס
2018	2017	2018	2017	
2,947,281	2,829,046	29,753	28,843	סך הכל
1,392,238	1,327,874	18,165	17,704	מגורים
589,001	576,322	1,888	1,847	משרדים, שירותים ומסחר
61,672	60,372	627	620	תעשייה
48,736	45,677	399	388	מלאכה
65,355	64,957	56	56	בנקים וחברות ביטוח
89,553	81,440	680	640	בתי מלון
39,863	36,271	666	619	חניונים
57,977	53,675	1,755	1,651	קרקע תפוסה
-	-	-	-	קרקע תפוסה המשמשת לעריכת אירועים
-	-	-	-	קרקע תפוסה במפעל עתיר שטח
113	100	176	159	אדמה חקלאית
-	-	-	-	מבנה חקלאי
-	-	-	-	אדמת בניין
-	-	-	-	מגורים שאינם בשימוש
-	-	-	-	מערכת סולרית הממוקמת על גג נכס
-	-	-	-	מערכת סולרית שאינה ממוקמת על גג נכס
-	-	-	-	קרקע תפוסה למערכת סולרית
602,773	582,358	5,342	5,159	יתר סוגי הנכסים

* חיובי ארנונה מתייחסים לנתוני חיוב ראשוני, שאינם כוללים את השינויים בסכומי המס בשל הצמדה ואת הגידול הטבעי שחל במהלך השנה כתוצאה מתוספת נכסים.

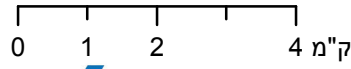
מקור הנתונים: דוח כספי שנתי מבוקר ברשויות מקומיות, נספח א.

208000 210000 212000 214000 216000 218000 220000 222000 224000 226000



ירושלים

סוג רשות: עירייה
 סמל יישוב: 3000



מפת התמצאות



שימושי קרקע:	
כרייה וחציבה	מסחר ומגורים במרכז עירוני
גופי מים	תחבורה
גינות לנוי פארק ציבורי	מסחר ומשרדים
יער וחורש	תעשייה
מטעים	מכלולי תשתית
גידולי שדה	שירות לציבור ללא אפיון
שיחים בתה ועשבוני	מגורים
קרקע וסלע	מבנים חקלאיים
חינוך והשכלה	בריאות ורווחה
שירותי דת	חירום והצלה
שירותי מנהל ציבורי	בתי עלמין
תרבות פנאי וספורט	מלונאות ואירוח כפרי