

2018

כפר יונה

כללי

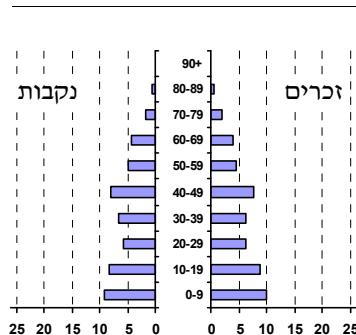
מספרים מוחלטים	קבוצת אוכלוסייה ודת	אחוזים
23,061	סך הכל	100.0
	יהודים ואחרים	100.0
	יהודים	97.4
אחוז גידול האוכלוסייה (לעומת שנה קודמת)		
2.3	לידות חי	
340	פטירות	
55	ריבוי טבעי - סך הכל	285
12.5	שיעור ל-1,000 תושבים	
0.4	פטירות תינוקות (ממוצע 2014-2018)	
..	שיעור ל-1,000 לידות חי 2014-2018	
747	הגירה בתוך הרשות	
219	מאזן הגירה פנימית	
214	מאזן הגירה - סך הכל	
26	עולים בהשקעות ראשונה	
26.9	גיל (אחוזים): 17-0	
26.9	44-18	
30.8	64-45	
15.4	+65	
8.8	אחוז עולי 1990+ מסך האוכלוסייה	

סמל: 0168 מחוז: המרכז
 מעמד מוניציפלי: עירייה
 שנת קבלת מעמד מוניציפלי: 1940
 מספר חברי מועצה: 13
 סמל ושם ועדת תכנון ובנייה: 430
 מרחק מגבול מחוז תל אביב (2015) (ק"מ): 22.5
 מרחב ימי, רשויות הגובלות בחוף הים: 0

דמוגרפיה

אוכלוסייה בסוף 2018 (אלפים) 23.1
 זכרים 11.6
 נקבות 11.5
 יחס תלות (ל-1,000 תושבים בלתי תלויים) 833

התפלגות אוכלוסייה, לפי גיל ומין (אחוזים)



הגירה פנימית, לפי מין וגיל

גיל				מין		סך הכל	
+65	64-30	29-15	עד 14	נקבות	זכרים		
64	527	188	370	563	586	1,149	נכנסים
41	391	192	306	470	460	930	יוצאים

שכר ורווחה

מקבלי קצבאות בגין ילדים (סוף שנה)				מקבלי:	
מספר ילדים במשפחה			סך הכל	דמי אבטלה - סך הכל (ממוצע חודשי)	מזה: גברים
+5	4-3	2-1			
64	1,106	1,620	2,790	214	85
351	3,527	2,579	6,457	..	הכשרה מקצועית
נתוני 2017					
שכר חודשי ממוצע של שכיר במשך השנה					
% שינוי ריאלי לעומת שנה קודמת		ש"ח		40	גיל ממוצע (לא כולל חיילים)
6.1	11,095	סך הכל	168	168	דמי אבטלה ממוצעים ליום (ש"ח)
6.0	13,767	גברים	1,920	10.5	קצבאות זקנה ושאימים (סוף שנה)
6.1	8,521	נשים	10.5	188	מזה: אחוז מקבלי השלמת הכנסה
10,443	מספר השכירים		200	188	גמלת הבטחה הכנסה (נפשות, במשך השנה)
32.0	אחוז השכירים המשתכרים עד שכר מינימום		522	200	גמלאות (סוף שנה): סיעוד
0.4371	מדד אי-השוויון - שכירים (מדד גיני, 0 שוויון מלא)		76	76	נכות כללית
998	מספר העצמאים		80	76	ניידות
11,475	הכנסה חודשית ממוצעת של עצמאי במשך השנה (ש"ח)		80	80	נכות מעבודה ותלויים
4.8	אחוז שינוי ריאלי לעומת שנה קודמת		מבוטחים בקופות חולים		
35.3	אחוז העצמאים המשתכרים עד מחצית השכר הממוצע		51.2	30.6	באחוזים: כללית
			9.6	8.7	מכבי
			9.6		מאוחדת
			8.7		לאומית

2018

כפר יונה

חינוך

מים

תקבולים (אלפי מ"ק)			2,070
פחת (אלפי מ"ק)			209
אחוז הפחת מסך כל תקבולי המים			10.1
צריכה, לפי ייעוד			
אחוז מסך הכל	אלפי מ"ק		
100.0	1,861	סך הכל	
99.4	1,849	ביתית (וכל צריכה אחרת)	
0.6	12	חקלאית	
צריכה ביתית (וכל צריכה אחרת), לפי ייעוד			
מ"ק לנפש	אחוז	אלפי מ"ק	
80.2	100.0	1,849	סך הכל
60.3	75.2	1,391	מזה: למגורים
4.2	5.2	96	למוסדות הרשות
4.7	5.9	109	לגינות ציבורי
7.8	9.8	181	למסחר ומלאכה
2.3	2.9	54	לבנייה

ילדים בגנים של משרד החינוך תשע"ח 2017/18				
סך הכל	גיל 3	גיל 4	גיל 5	גיל 6
1,282	370	433	414	65

תשע"ח* 2017/18	בתי ספר	כיתות	תלמידים	ממוצע תלמידים לכיתה
סך הכל	8	149	4,193	28
יסודי	6	99	2,549	26
על-יסודי	3	50	1,644	33
חטיבת ביניים	..	27	920	34
תיכון	..	23	724	31
זכאים לתעודת בגרות מבין תלמידי כיתות יב (אחוזים):				
סך הכל	74.0			
עמדו בדרישות הסף של האוניברסיטאות	55.6			

* החל משנת הלימודים תשע"ח, הנתונים לא כוללים חינוך מיוחד.

תחבורה

כלי רכב מנועיים - סך הכל	9,147
מזה: כלי רכב פרטיים	7,981
גיל ממוצע של כלי רכב פרטי (שנים)	6.7
תאונות דרכים עם נפגעים (ת"ד) - סך הכל	9
קטלניות	-
קשות	1
קלות	8
שיעור ל-1,000 תושבים	0.4
שיעור ל-1,000 כלי רכב	1.0
הרוגים	-

השכלה גבוהה

בעלי תארים מישראל מכלל בני 35-55	33.8
מסיימי יב שהחלו לימודים גבוהים בתוך 8 שנים מסיום התיכון	45.6
סטודנטים מכלל בני 20-25	9.1
סטודנטים מכלל האוכלוסייה	2.5

בריאות

שיעור פטירות מתוקנן ל-1,000 תושבים	2018-2014	4.25
תוחלת חיים - סך הכל	2018-2014	..
שיעור פרייון כולל ל-1,000 תושבים	2016-2014	2.35
מספר מקרי סוכרת ממוצע לשנה	2016-2014	990.0
שיעור מקרי סוכרת מתוקנן ל-1,000 תושבים	2016-2014	54.6
בעלי עודף משקל/השמנת יתר (אחוזים)		
כיתה א	2017/18	17.1
כיתה ז	2017/18	35.8
מספר מקרי סרטן ממוצע לשנה, גברים	2015-2011	22.6
שיעור מקרי סרטן מכל הסוגים מתוקנן ל-100,000 תושבים, גברים	2015-2011	307.81
מספר מקרי סרטן ממוצע לשנה, נשים	2015-2011	27.4
שיעור מקרי סרטן מכל הסוגים מתוקנן ל-100,000 תושבים, נשים	2015-2011	302.77

תשתיות ושירותים עירוניים

גמר	התחלה	סלילת כבישים חדשים, הרחבה ושיקום של כבישים
0.7	0.7	אורך (ק"מ)
8.3	8.3	שטח (אלפי מ"ר)
0.3	0.3	הנחת צינורות: מים (ק"מ)
0.5	0.5	ביוב (ק"מ)
0.1	0.1	תיעול (ק"מ)

פסולת

פסולת מוצקה ביתית, מסחרית וגזם (ק"ג לנפש ליום)	1.7
אחוז מחזור	18.1

בנייה ודיור

גמר בנייה	התחלת בנייה	
87.0	75.3	שטח - סך הכל (אלפי מ"ר)
83.6	71.9	מזה: למגורים (אלפי מ"ר)
402	370	מספר דירות
6,795		מספר דירות למגורים לפי מרשם מבנים ודירות

שטח וצפיפות

שטח (קמ"ר)	11.34
צפיפות לקמ"ר	2,033.9

2018

כפר יונה

מדד פריפריאליות 2015

6	אשכול: (מ-1 עד 10, 1 הפריפריאלי ביותר)
0.877	ערך מדד:
196	דירוג: (מ-1 עד 255, 1 הפריפריאלי ביותר)
דירוג לפי מרכיבי המדד:	
194	מדד נגישות פוטנציאלית: (מ-1 עד 255, 1 הנגישות הנמוכה ביותר)
198	קרבה לגבול מחוז תל אביב: (מ-1 עד 255, 1 המרוחק ביותר)

מדד חברתי-כלכלי 2015

7	אשכול: (מ-1 עד 10, 1 הנמוך ביותר)
0.815	ערך מדד:
197	דירוג: (מ-1 עד 255, 1 הנמוך ביותר)

מדד קומפקטיות 2018

4	אשכול: (מ-1 עד 10, 1 הקומפקטי ביותר)
80	דירוג: (מ-1 עד 197, 1 הקומפקטי ביותר)
-0.430	ציון תקן:

סקר כוח אדם

..	סך הכל בני 15 ומעלה (אלפים)
..	התעודה הגבוהה ביותר (אחוזים)
..	ללא תעודה, תעודת סיום בי"ס יסודי או חט"ב
..	תעודת סיום בי"ס תיכון
..	תעודת בגרות
..	תעודת סיום מוסד על תיכון
..	תעודה אקדמית
..	תכונות כוח עבודה
..	אחוז המשתתפים בכוח העבודה
..	שיעור תעסוקה
..	אחוז בלתי מועסקים
..	אחוז מועסקים מחוץ ליישוב המגורים
..	סך כל משקי הבית (אלפים)
..	ממוצע נפשות למשק בית
..	בעלות על דירה (אחוז מתוך משקי הבית)
..	בבעלות
..	בשכירות

שימושי קרקע 2013

אחוז	קמ"ר	
100.0	11.34	סך הכל שטח שיפוט
22.0	2.49	מגורים
1.2	0.14	חינוך והשכלה
0.1	0.01	בריאות ורווחה
0.2	0.02	שירותים ציבוריים
0.6	0.07	תרבות, פנאי, נופש וספורט
0.2	0.02	מסחר ומשרדים
0.5	0.06	תעשייה
1.1	0.13	תשתית ותחבורה
-	-	מבנים חקלאיים
0.1	0.01	גינון לנוי, פארק ציבורי
-	-	יער וחורש
31.8	3.61	מטעים
25.4	2.88	גידולי שדה
16.8	1.90	שטח פתוח אחר

2017

מורשעים בדיון

..	סך הכל
..	שיעור ל-1,000 בני 19 ומעלה
אחוז	סוגי עבירות
	כלפי הסדר הציבורי
	כלפי חיי אדם וגופו
	מוסר
	רכוש
	מרמה וכלכליות
	רישוי
	אחר

8,233	צפיפות אוכלוסייה לשטח בנוי למגורים (נפשות לקמ"ר)
20.5	אוכלוסייה בסוף 2013 - סך הכל (אלפים)

אוכלוסייה במוסדות לינה 2018

אחוז מאוכל' הרשות	סך הכל	מוסדות לינה
5	95	דיירי מוסדות לינה
0.16		בתי אבות ודוור מוגן
-		מוסדות חינוך
-		מוסדות דת
0.20		מוסדות אשפוז כולל הוסטלים
0.06		מוסדות אחרים

2018

כפר יונה

נתוני ביצוע תקציב הרשות (אלפי ש"ח, אלא אם כן צוין אחרת)

הוצאות		הכנסות	
216,353	סך הכל תשלומים (תקציב רגיל ובלתי רגיל)	215,085	סך הכל תקבולים (תקציב רגיל ובלתי רגיל)
146,280	תקציב רגיל - סך הכל	146,338	תקציב רגיל - סך הכל
6,343	הוצאות לנפש (ש"ח)	6,346	הכנסות לנפש (ש"ח)
	לפי פרקי תקציב		לפי פרקי תקציב
14,663	הנהלה וכלליות	68,118	מיסים ומענקים
30,387	שירותים מקומיים	13,904	שירותים מקומיים
90,286	שירותים ממלכתיים	62,162	שירותים ממלכתיים
68,332	מזה: חינוך	51,007	מזה: חינוך
15,711	רווחה	10,988	רווחה
5,118	תרבות	167	תרבות
605	מפעלים	673	מפעלים
309	מזה: מפעל המים	336	מזה: מפעל מים
10,339	תשלומים בלתי רגילים	1,481	תקבולים בלתי רגילים
	לפי סיווג כלכלי		לפי סיווג כלכלי
60,558	עלות עבודה - סך הכל	61,708	הכנסות עצמיות - סך הכל
38,629	מזה: חינוך	1,635	מזה: חינוך
2,947	רווחה	259	רווחה
		39,240	ארנונה - סך הכל גבייה
50,854	הוצאות לפעולות		* למגורים
		32,391	סך הכל גבייה
4,001	פירעון מלוות	35,730	סך הכל חיובים נטו
		90.7 %	יחס גבייה לכלל החיובים
395	הוצאות מימון	30,899	גבייה השנה (קרן + ריבית)
		38,516	חיוב בשנת החשבון
	העברות והוצאות חד-פעמיות (כולל כיסוי גירעון מצטבר)	80.2 %	יחס גבייה השנה לחיוב השנה
644		4,799	פטורים, שחרורים והנחות
		1,492	גביית פיגורים (קרן + ריבית)
29,828	כלליות, השתתפויות ותמיכות	6,849	* לא למגורים - סך הכל גבייה
		20,574	עצמיות אחרות
		84,630	הכנסות מהממשלה - סך הכל
		48,445	מזה: משרד החינוך
		10,705	משרד הרווחה
		13,194	מענק כללי
		9,415	מענקים מיועדים
		-	מענקים מיוחדים
		-	מענקים להקטנת גירעון מצטבר
		-	מלווה לאיזון
70,073	תקציב בלתי רגיל - סך הכל	68,747	תקציב בלתי רגיל - סך הכל
68,170	מזה: עבודות שבוצעו במשך השנה	-	מזה: השתתפות בעלי נכסים
-	העברת מלוות	20,663	השתתפות משרדי ממשלה
1,903	הוצאות אחרות	-	מלוות
		48,084	הכנסות אחרות
		58	עודף/גירעון בתקציב הרגיל השנה
		58	עודף/גירעון בתקציב הרגיל השנה ללא קבלת מלוות לאיזון
		-5,198	עודף/גירעון מצטבר בתקציב הרגיל לסוף שנה
		29,796	עומס מלוות לפירעון בסוף השנה (כולל הפרשי הצמדה)

2018

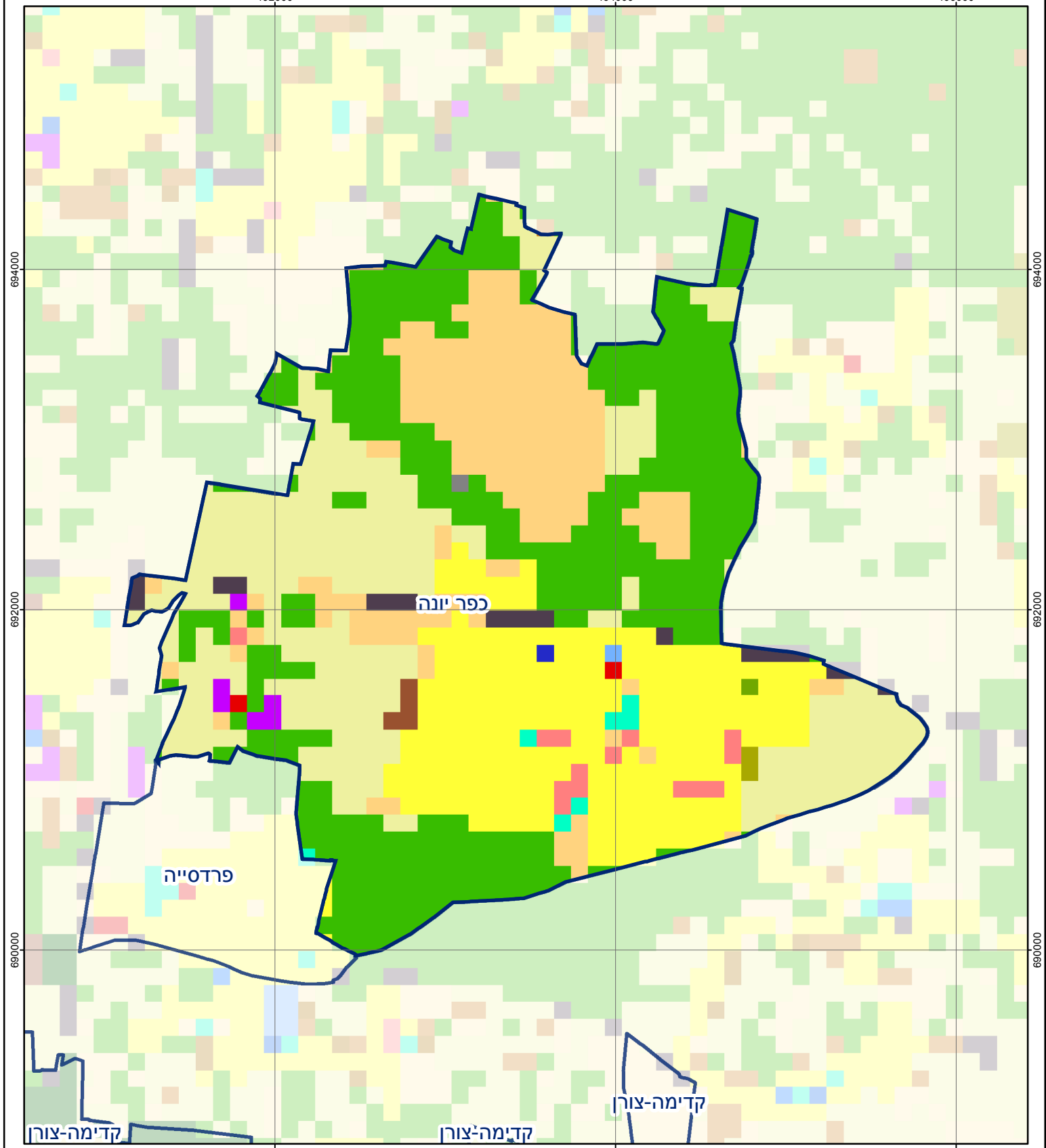
כפר יונה

חיובי ארנונה* לפי סוג נכס (2017 ו-2018)

חיוב באלפי ש"ח		שטחים באלפי מ"ר		סוג הנכס
2018	2017	2018	2017	
41,248	37,231	943	876	סך הכל
36,536	33,540	870	816	מגורים
2,165	1,511	24	17	משרדים, שירותים ומסחר
2	878	-	5	תעשייה
136	64	2	1	מלאכה
460	543	-	1	בנקים וחברות ביטוח
-	-	-	-	בתי מלון
-	-	-	-	חניונים
390	338	37	23	קרקע תפוסה
-	-	-	-	קרקע תפוסה המשמשת לעריכת אירועים
-	-	-	-	קרקע תפוסה במפעל עתיר שטח
319	315	5	12	אדמה חקלאית
-	-	-	-	מבנה חקלאי
-	-	-	-	אדמת בניין
-	-	-	-	מגורים שאינם בשימוש
-	-	-	-	מערכת סולרית הממוקמת על גג נכס
-	-	-	-	מערכת סולרית שאינה ממוקמת על גג נכס
-	-	-	-	קרקע תפוסה למערכת סולרית
1,240	42	4	1	יתר סוגי הנכסים

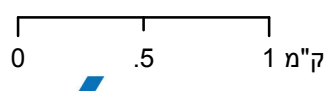
* חיובי ארנונה מתייחסים לנתוני חיוב ראשוני, שאינו כולל את השינויים בסכומי המס בשל הצמדה ואת הגידול הטבעי שחל במהלך השנה כתוצאה מתוספת נכסים.

מקור הנתונים: דוח כספי שנתי מבוקר ברשויות מקומיות, נספח א.



כפר יונה

סוג רשות: עירייה
 168 סמל יישוב:



מפת התמצאות



שימושי קרקע:					
	כרייה וחציבה		מסחר ומגורים במרכז עירוני		חינוך והשכלה
	גופי מים		תחבורה		בריאות ורווחה
	גינות לנוי פארק ציבורי		מסחר ומשרדים		שירותי דת
	יער וחורש		תעשייה		חירום והצלה
	מטעים		מכלולי תשתית		שירותי מנהל ציבורי
	גידולי שדה		שירות לציבור ללא אפיון		בתי עלמין
	שיחים בתה ועשבוני		מגורים		תרבות פנאי וספורט
	קרקע וסלע		מבנים חקלאיים		מלונאות ואירוח כפרי