

2018

כפר סבא

כללי

אחוזים	מספרים מוחלטים	קבוצת אוכלוסייה ודת
100.0	100,764	סך הכל
99.8		יהודים ואחרים
96.1		יהודים

סמל: 6900 מחוז: המרכז
 מעמד מוניציפלי: עירייה
 שנת קבלת מעמד מוניציפלי: 1963
 מספר חברי מועצה: 21
 סמל ושם ועדת תכנון ובנייה: 405 כפר סבא
 מרחק מגבול מחוז תל אביב (2015) (ק"מ): 06.8
 מרחב ימי, רשויות הגובלות בחוף הים: 0

דמוגרפיה

אחוז גידול האוכלוסייה (לעומת שנה קודמת) 0.7

לידות חי 1,466

פטירות 666

ריבוי טבעי - סך הכל 800

שיעור ל-1,000 תושבים 8.0

פטירות תינוקות (ממוצע 2014-2018) 1.4

שיעור ל-1,000 לידות חי 2018-2014 (0.9)

הגירה בתוך הרשות 4,217

מאזן הגירה פנימית 24

מאזן הגירה - סך הכל 221

עולים בהשקעות ראשונה 240

גיל (אחוזים): 17-0 40.4

44-18 28.8

64-45 19.6

+65 11.3

אחוז עולי 1990+ מסך האוכלוסייה 11.8

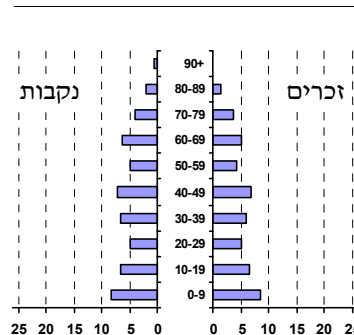
אוכלוסייה בסוף 2018 (אלפים) 100.8

זכרים 48.5

נקבות 52.3

יחס תלות (ל-1,000 תושבים בלתי תלויים) 939

התפלגות אוכלוסייה, לפי גיל ומין (אחוזים)



הגירה פנימית, לפי מין וגיל

גיל				מין		סך הכל	
+65	64-30	29-15	עד 14	נקבות	זכרים		
392	1,740	545	854	1,770	1,761	3,531	נכנסים
258	1,585	831	833	1,780	1,727	3,507	יוצאים

שכר ורווחה

מקבלי קצבאות בגין ילדים (סוף שנה)

מספר ילדים במשפחה			סך הכל	משפחות ילדים
+5	4-3	2-1		
143	3,611	8,426	12,180	
795	11,431	13,016	25,242	

נתוני 2017

שכר חודשי ממוצע של שכיר במשך השנה

% שינוי ריאלי לעומת שנה קודמת	ש"ח	סך הכל
5.2	12,609	הכל
4.3	15,577	גברים
6.1	9,829	נשים

מספר השכירים 47,907

אחוז השכירים המשתכרים עד שכר מינימום 29.2

מדד אי-השוויון - שכירים (מדד גיני, 0 שוויון מלא) 0.4695

מספר העצמאים 3,945

הכנסה חודשית ממוצעת של עצמאי במשך השנה (ש"ח) 12,667

אחוז שינוי ריאלי לעומת שנה קודמת 5.8

אחוז העצמאים המשתכרים עד מחצית השכר הממוצע 33.2

מקבלי:

דמי אבטלה - סך הכל (ממוצע חודשי) 901

מזה: גברים 389

הכשרה מקצועית ..

גיל ממוצע (לא כולל חיילים) 41

דמי אבטלה ממוצעים ליום (ש"ח) 179

קצבאות זקנה ושירים (סוף שנה) 17,490

מזה: אחוז מקבלי השלמת הכנסה 9.7

גמלת הבטחת הכנסה (נפשות, במשך השנה) 524

גמלאות (סוף שנה): סיעוד 2,220

נכות כללית 2,496

ניידות 457

נכות מעבודה ותלויים 374

מבוטחים בקופות חולים

באחוזים: כללית 56.1

מכבי 33.6

מאוחדת 7.9

לאומית 2.4

2018

כפר סבא

מים

תקבולים (אלפי מ"ק) 8,666 פחת (אלפי מ"ק) 473 אחוז הפחת מסך כל תקבולי המים 5.5 צריכה, לפי ייעוד		
אחוז מסך הכל	אלפי מ"ק	
100.0	8,193	סך הכל
96.8	7,935	ביתית (וכל צריכה אחרת)
3.2	259	חקלאית
צריכה ביתית (וכל צריכה אחרת), לפי ייעוד		
מ"ק לנפש	אחוז	אלפי מ"ק
78.7	100.0	7,935
55.5	70.4	5,589
2.3	2.9	229
5.8	7.4	585
5.9	7.6	599
0.4	0.6	45

תחבורה

כלי רכב מנועיים - סך הכל	67,371
מזה: כלי רכב פרטיים	61,494
גיל ממוצע של כלי רכב פרטי (שנים)	4.6
תאונות דרכים עם נפגעים (ת"ד) - סך הכל	122
קטלניות	1
קשות	15
קלות	106
שיעור ל-1,000 תושבים	1.2
שיעור ל-1,000 כלי רכב	1.9
הרוגים	1

פסולת

פסולת מוצקה ביתית, מסחרית וגזם (ק"ג לנפש ליום)	1.6
אחוז מחזור	47.4

בנייה ודיור

גמר בנייה	התחלת בנייה	
108.2	108.0	שטח - סך הכל (אלפי מ"ר)
83.9	47.2	מזה: למגורים (אלפי מ"ר)
418	281	מספר דירות
מספר דירות למגורים לפי מרשם מבנים ודירות		33,871

שטח וצפיפות

שטח (קמ"ר)	14.48
צפיפות לקמ"ר	6,955.4

חינוך

ילדים בגנים של משרד החינוך תשע"ח 2017/18				
סך הכל	גיל 3	גיל 4	גיל 5	גיל 6
5,193	1,567	1,689	1,693	244

תשע"ח* 2017/18	בתי ספר	כיתות	תלמידים	ממוצע תלמידים לכיתה
סך הכל	40	609	17,158	28
יסודי	23	329	9,140	28
על-יסודי	26	280	8,018	29
חטיבת ביניים	13	114	3,797	33
תיכון	13	166	4,221	25
זכאים לתעודת בגרות מבין תלמידי כיתות יב (אחוזים):				
סך הכל	80.5			
עמדו בדרישות הסף של האוניברסיטאות	75.3			

* החל משנת הלימודים תשע"ח, הנתונים לא כוללים חינוך מיוחד.

השכלה גבוהה

2019	אחוז
45.3	בעלי תארים מישראל מכלל בני 35-55
51.7	מסיימי יב שהחלו לימודים גבוהים בתוך 8 שנים מסיום התיכון
14.4	סטודנטים מכלל בני 20-25
2.8	סטודנטים מכלל האוכלוסייה

בריאות

4.46	2018-2014	שיעור פטירות מתוקנן ל-1,000 תושבים
84.6	2018-2014	תוחלת חיים - סך הכל
2.33		שיעור פרייון כולל ל-1,000 תושבים
6,490.7	2016-2014	מספר מקרי סוכרת ממוצע לשנה
47.3	2016-2014	שיעור מקרי סוכרת מתוקנן ל-1,000 תושבים
		בעלי עודף משקל/השמנת יתר (אחוזים)
17.4	2017/18	כיתה א
28.4	2017/18	כיתה ז
190.6	2015-2011	מספר מקרי סרטן ממוצע לשנה, גברים
343.34	2015-2011	שיעור מקרי סרטן מכל הסוגים מתוקנן ל-100,000 תושבים, גברים
222.4	2015-2011	מספר מקרי סרטן ממוצע לשנה, נשים
338.49	2015-2011	שיעור מקרי סרטן מכל הסוגים מתוקנן ל-100,000 תושבים, נשים

תשתיות ושירותים עירוניים

גמר	התחלה	
0.2	0.2	סלילת כבישים חדשים, הרחבה ושיקום של כבישים אורך (ק"מ)
2.7	2.7	שטח (אלפי מ"ר)
-	-	הנחת צינורות: מים (ק"מ)
4.1	3.0	ביוב (ק"מ)
1.5	1.5	תיעול (ק"מ)

2018

כפר סבא

מדד פריפריאליות 2015

8	אשכול: (מ-1 עד 10, 1 הפריפריאלי ביותר)
1.951	ערך מדד:
230	דירוג: (מ-1 עד 255, 1 הפריפריאלי ביותר)
דירוג לפי מרכיבי המדד:	
230	מדד נגישות פוטנציאלית: (מ-1 עד 255, 1 הנגישות הנמוכה ביותר)
233	קרבה לגבול מחוז תל אביב: (מ-1 עד 255, 1 המרוחק ביותר)

מדד חברתי-כלכלי 2015

8	אשכול: (מ-1 עד 10, 1 הנמוך ביותר)
1.176	ערך מדד:
219	דירוג: (מ-1 עד 255, 1 הנמוך ביותר)

מדד קומפקטיות 2018

6	אשכול: (מ-1 עד 10, 1 הקומפקטי ביותר)
127	דירוג: (מ-1 עד 197, 1 הקומפקטי ביותר)
0.253	ציון תקן:

סקר כוח אדם

80.7	סך הכל בני 15 ומעלה (אלפים) התעודה הגבוהה ביותר (אחוזים)
13.1	ללא תעודה, תעודת סיום בי"ס יסודי או חט"ב
10.6	תעודת סיום בי"ס תיכון
22.3	תעודת בגרות
11.5	תעודת סיום מוסד על תיכון
38.7	תעודה אקדמית
תכונות כוח עבודה	
72.5	אחוז המשתתפים בכוח העבודה
70.8	שיעור תעסוקה
2.4	אחוז בלתי מועסקים
63.7	אחוז מועסקים מחוץ ליישוב המגורים
35.0	סך כל משקי הבית (אלפים)
2.9	ממוצע נפשות למשק בית
בעלות על דירה (אחוז מתוך משקי הבית)	
65.8	בבעלות
29.8	בשכירות

שימושי קרקע 2013

אחוז	קמ"ר	
100.0	14.50	סך הכל שטח שיפוט
43.5	6.31	מגורים
3.7	0.54	חינוך והשכלה
0.6	0.08	בריאות ורווחה
1.2	0.17	שירותים ציבוריים
2.1	0.30	תרבות, פנאי, נופש וספורט
6.0	0.87	מסחר ומשרדים
1.5	0.22	תעשייה
3.9	0.57	תשתית ותחבורה
-	-	מבנים חקלאיים
1.2	0.18	גינון לנוי, פארק ציבורי
-	-	יער וחורש
3.9	0.56	מטעים
15.2	2.21	גידולי שדה
17.2	2.49	שטח פתוח אחר

2017

מורשעים בדן

126	סך הכל
1.8	שיעור ל-1,000 בני 19 ומעלה
סוגי עבירות	
32.5	כלפי הסדר הציבורי
17.5	כלפי חיי אדם וגופו
18.3	מוסר
15.9	רכוש
(7.9)	מרמה וכלכליות
..	רישוי
..	אחר

14,532	צפיפות אוכלוסייה לשטח בנוי למגורים (נפשות לקמ"ר)
91.7	אוכלוסייה בסוף 2013 - סך הכל (אלפים)

אוכלוסייה במוסדות לינה 2018

אחוז מאוכל' הרשות	סך הכל	מוסדות לינה
	24	דיירי מוסדות לינה
	2,996	בתי אבות ודויר מוגן
1.63		מוסדות חינוך
0.68		מוסדות דת
-		מוסדות אשפוז כולל הוסטלים
0.50		מוסדות אחרים
0.17		

2018

כפר סבא

נתוני ביצוע תקציב הרשות (אלפי ש"ח, אלא אם כן צוין אחרת)

הוצאות		הכנסות	
955,784	סך הכל תשלומים (תקציב רגיל ובלתי רגיל)	948,530	סך הכל תקבולים (תקציב רגיל ובלתי רגיל)
814,549	תקציב רגיל - סך הכל	816,055	תקציב רגיל - סך הכל
8,084	הוצאות לנפש (ש"ח)	8,099	הכנסות לנפש (ש"ח)
	לפי פרקי תקציב		לפי פרקי תקציב
58,271	הנהלה וכלליות	418,214	מיסים ומענקים
137,622	שירותים מקומיים	18,097	שירותים מקומיים
512,420	שירותים ממלכתיים	329,625	שירותים ממלכתיים
364,201	מזה: חינוך	250,591	מזה: חינוך
85,984	רווחה	57,601	רווחה
56,822	תרבות	21,068	תרבות
20,959	מפעלים	28,262	מפעלים
-	מזה: מפעל המים	-	מזה: מפעל מים
85,277	תשלומים בלתי רגילים	21,858	תקבולים בלתי רגילים
	לפי סיווג כלכלי		לפי סיווג כלכלי
366,931	עלות עבודה - סך הכל	558,712	הכנסות עצמיות - סך הכל
227,804	מזה: חינוך	53,439	מזה: חינוך
22,381	רווחה	1,210	רווחה
253,620	הוצאות לפעולות	358,986	ארנונה - סך הכל גבייה * למגורים
21,966	פירעון מלוות	195,626	סך הכל גבייה
2,201	הוצאות מימון	207,917	סך הכל חיובים נטו
3,265	העברות והוצאות חד-פעמיות (כולל כיסוי גירעון מצטבר)	94.1 %	יחס גבייה לכלל החיובים
166,565	כלליות, השתתפויות ותמיכות	188,737	גבייה השנה (קרן + ריבית)
		233,702	חיוב בשנת החשבון
		80.8 %	יחס גבייה השנה לחיוב השנה
		37,280	פטורים, שחרורים והנחות
		6,889	גביית פיגורים (קרן + ריבית)
		163,360	* לא למגורים - סך הכל גבייה
		145,076	עצמיות אחרות
		257,344	הכנסות מהממשלה - סך הכל
		192,143	מזה: משרד החינוך
		56,330	משרד הרווחה
		-	מענק כללי
		-	מענקים מיועדים
		732	מענקים מיוחדים
		-	מענקים להקטנת גירעון מצטבר
		-	מלווה לאיזון
141,235	תקציב בלתי רגיל - סך הכל	132,475	תקציב בלתי רגיל - סך הכל
119,857	מזה: עבודות שבוצעו במשך השנה	1,291	מזה: השתתפות בעלי נכסים
-	העברת מלוות	15,582	השתתפות משרדי ממשלה
21,378	הוצאות אחרות	30,000	מלוות
		85,602	הכנסות אחרות
			עודף/גירעון בתקציב הרגיל השנה
		1,507	עודף/גירעון בתקציב הרגיל השנה ללא קבלת מלוות לאיזון
		1,507	עודף/גירעון מצטבר בתקציב הרגיל לסוף שנה
		-3,466	עומס מלוות לפירעון בסוף השנה (כולל הפרשי הצמדה)
		266,900	

2018

כפר סבא

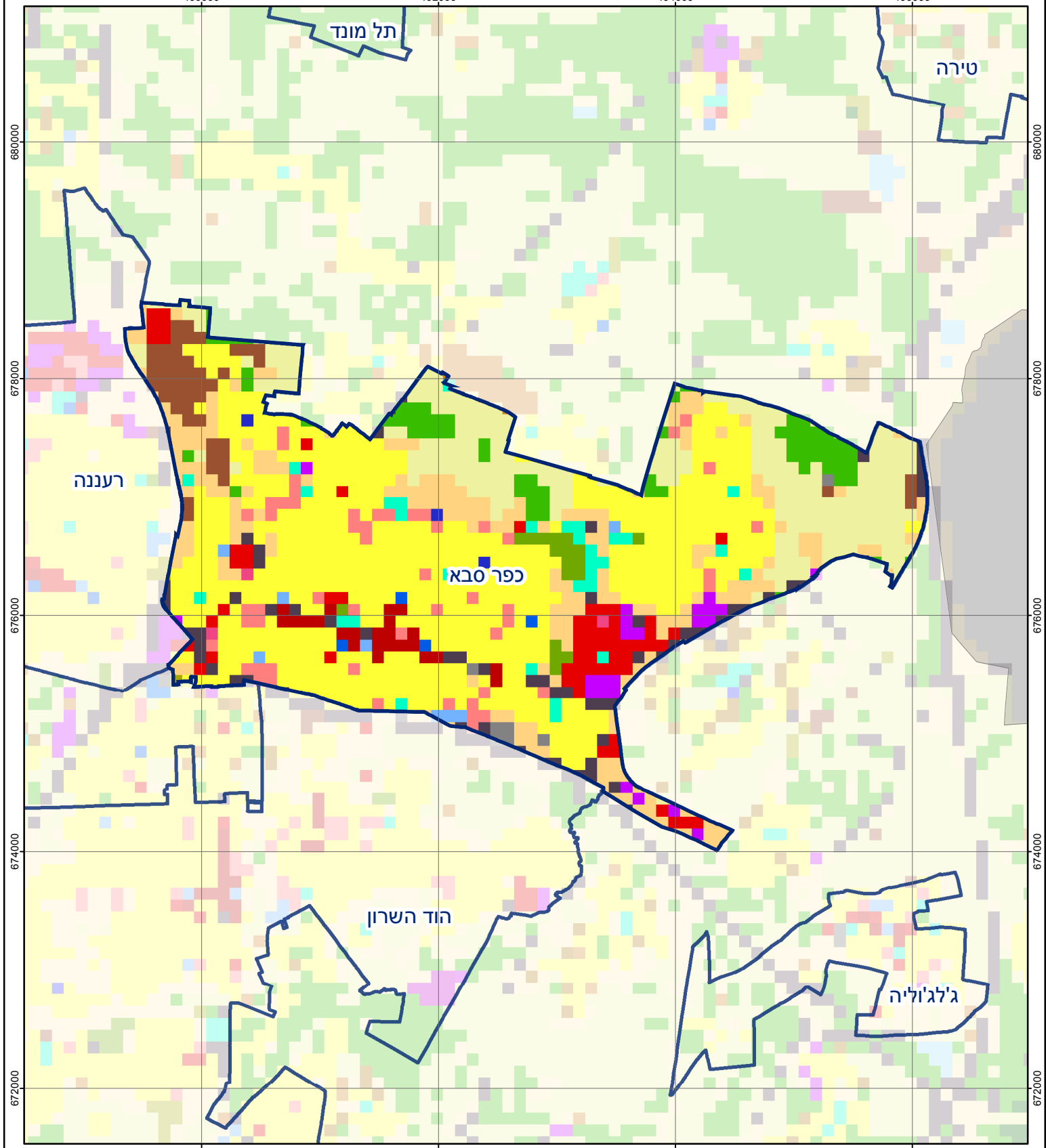
חיובי ארנונה* לפי סוג נכס (2017 ו-2018)

חיוב באלפי ש"ח		שטחים באלפי מ"ר		סוג הנכס
2018	2017	2018	2017	
409,464	392,074	8,031	7,974	סך הכל
231,145	223,164	4,615	4,555	מגורים
124,605	117,943	592	563	משרדים, שירותים ומסחר
30,114	28,184	297	273	תעשייה
4,899	4,701	53	53	מלאכה
9,784	9,554	7	7	בנקים וחברות ביטוח
-	-	-	-	בתי מלון
3,222	3,242	142	146	חניונים
4,890	4,485	415	413	קרקע תפוסה
-	-	-	-	קרקע תפוסה המשמשת לעריכת אירועים
-	-	-	-	קרקע תפוסה במפעל עתיר שטח
247	235	1,902	1,957	אדמה חקלאית
56	68	4	4	מבנה חקלאי
-	-	-	-	אדמת בניין
-	-	-	-	מגורים שאינם בשימוש
-	-	-	-	מערכת סולרית הממוקמת על גג נכס
-	-	-	-	מערכת סולרית שאינה ממוקמת על גג נכס
-	-	-	-	קרקע תפוסה למערכת סולרית
502	498	4	5	יתר סוגי הנכסים

* חיובי ארנונה מתייחסים לנתוני חיוב ראשוני, שאינו כולל את השינויים בסכומי המס בשל הצמדה ואת הגידול הטבעי שחל במהלך השנה כתוצאה מתוספת נכסים.

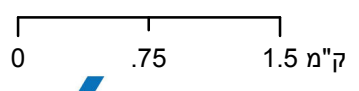
מקור הנתונים: דוח כספי שנתי מבוקר ברשויות מקומיות, נספח א.

190000 192000 194000 196000

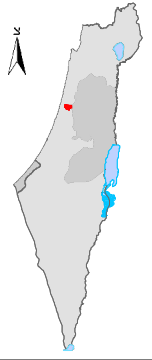


כפר סבא

סוג רשות: עירייה
 סמל יישוב: 6900



מפת התמצאות



שימושי קרקע:	
כרייה וחציבה	מסחר ומגורים במרכז עירוני
גופי מים	תחבורה
גינון לנוי פארק ציבורי	מסחר ומשרדים
יער חורש	תעשייה
מטעים	מכלולי תשתית
גידולי שדה	שירות לציבור ללא אפיון
שיחים בתה ועשבוני	מגורים
קרקע וסלע	מבנים חקלאיים
חינוך והשכלה	בריאות ורווחה
שירותי דת	חירום והצלה
שירותי מנהל ציבורי	בתי עלמין
תרבות פנאי וספורט	מלונאות ואירוח כפרי