

2018

אום אל-פחם

כללי

מספרים מוחלטים	מספרים אחוזים	קבוצת אוכלוסייה ודת
55,183	100.0	סך הכל
		ערבים
	100.0	מוסלמים

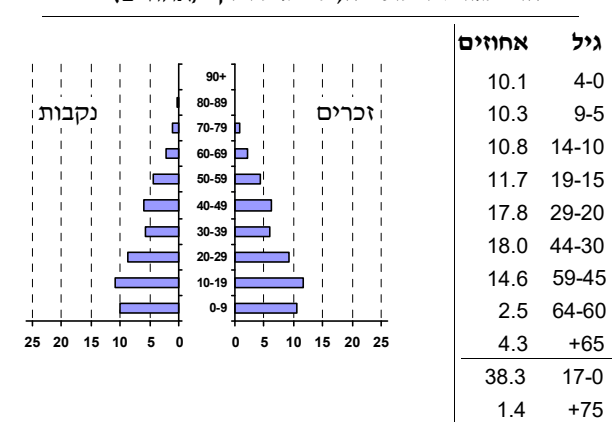
סמל: 2710 **מחוז:** חיפה
מעמד מוניציפלי: עירייה
שנת קבלת מעמד מוניציפלי: 1984
מספר חברי מועצה: 17
סמל ושם ועדת תכנון ובנייה: 354 עירון
מרחק מגבול מחוז תל אביב (2015) (ק"מ): 57.8
מרחב ימי, רשויות הגובלות בחוף הים: 0

דמוגרפיה

אחוז גידול האוכלוסייה (לעומת שנה קודמת) 1.7
לידות חי 1,195
פטירות 140
ריבוי טבעי - סך הכל 1,055
שיעור ל-1,000 תושבים 19.3
פטירות תינוקות (ממוצע 2014-2018) 3.4
שיעור ל-1,000 לידות חי 2014-2018 (3.0)
הגירה בתוך הרשות 808
מאזן הגירה פנימית -106
מאזן הגירה - סך הכל -102

אוכלוסייה בסוף 2018 - סך הכל (אלפים) 55.2
זכרים 28.1
נקבות 27.1
יחס תלות (ל-1,000 תושבים בלתי תלויים) 890

התפלגות אוכלוסייה, לפי גיל ומין (אחוזים)



הגירה פנימית, לפי מין וגיל

גיל				מין		סך הכל	
+65	64-30	29-15	עד 14	נקבות	זכרים		
-	39	115	53	153	54	207	נכנסים
-	74	180	59	222	91	313	יוצאים

שכר ורווחה

מקבלי קצבאות בגין ילדים (סוף שנה)				מקבלי:	
מספר ילדים במשפחה			סך הכל	דמי אבטלה - סך הכל (ממוצע חודשי)	
+5	4-3	2-1		מזה: גברים	מזה: נקבות
479	3,297	4,697	8,473	-	הכשרה מקצועית
2,568	11,019	7,174	20,761	38	גיל ממוצע (לא כולל חיילים)
נתוני 2017				114	דמי אבטלה ממוצעים ליום (ש"ח)
שכר חודשי ממוצע של שכיר במשך השנה				2,313	קצבאות זקנה ושאיירים (סוף שנה)
% שינוי ריאלי לעומת שנה קודמת		ש"ח		26.2	מזה: אחוז מקבלי השלמת הכנסה
5.2	5,651	סך הכל		5,059	גמלת הבטחת הכנסה (נפשות, במשך השנה)
5.5	6,605	גברים		763	גמלאות (סוף שנה): סיעוד
6.1	4,063	נשים		1,879	נכות כללית
19,324	מספר השכירים			258	ניידות
58.6	אחוז השכירים המשתכרים עד שכר מינימום			178	נכות מעבודה ותלויים
0.4000	מדד אי-השוויון - שכירים (מדד גיני, 0 שוויון מלא)			מבוטחים בקופות חולים	
1,655	מספר העצמאים			73.9	באחוזים: כללית
8,745	הכנסה חודשית ממוצעת של עצמאי במשך השנה (ש"ח)			7.6	מכבי
4.5	אחוז שינוי ריאלי לעומת שנה קודמת			18.3	מאוחדת
42.5	אחוז העצמאים המשתכרים עד מחצית השכר הממוצע			0.2	לאומית

2018

אום אל-פחם

מים

תקבולים (אלפי מ"ק) פחת (אלפי מ"ק) אחוז הפחת מסך כל תקבולי המים צריכה, לפי ייעוד		
4,563	734	16.1
אחוז מסך הכל	אלפי מ"ק	
100.0	3,829	סך הכל
99.1	3,794	ביתית (וכל צריכה אחרת)
0.9	35	חקלאית
צריכה ביתית (וכל צריכה אחרת), לפי ייעוד		
מ"ק לנפש	אחוז	אלפי מ"ק
68.8	100.0	3,794
56.5	82.2	3,120
4.7	6.8	257
0.1	0.2	7
3.2	4.7	177
1.8	2.6	98

תחבורה

כלי רכב מנועיים - סך הכל	19,643
מזה: כלי רכב פרטיים	15,939
גיל ממוצע של כלי רכב פרטי (שנים)	9.2
תאונות דרכים עם נפגעים (ת"ד) - סך הכל	32
קטלניות	-
קשות	8
קלות	24
שיעור ל-1,000 תושבים	0.6
שיעור ל-1,000 כלי רכב	1.7
הרוגים	-

פסולת

פסולת מוצקה ביתית, מסחרית וגזם	
(ק"ג לנפש ליום)	1.7
אחוז מחזור	1.5

בנייה ודיור

גמר בנייה	התחלת בנייה	
19.1	24.5	שטח - סך הכל (אלפי מ"ר)
18.7	23.7	מזה: למגורים (אלפי מ"ר)
103	106	מספר דירות
16,432		מספר דירות למגורים לפי מרשם מבנים ודירות

שטח וצפיפות

שטח (קמ"ר)	26.03
צפיפות לקמ"ר	2,126.0

חינוך

ילדים בגנים של משרד החינוך תשע"ח 2017/18				
סך הכל	גיל 3	גיל 4	גיל 5	גיל 6
3,311	1,047	1,055	1,150	59

תשע"ח* 2017/18	בתי ספר	כיתות	תלמידים	ממוצע תלמידים לכיתה
סך הכל	30	501	13,824	28
יסודי	18	260	7,029	27
על-יסודי	21	241	6,795	28
חטיבת ביניים	8	106	3,091	29
תיכון	13	135	3,704	27
זכאים לתעודת בגרות מבין תלמידי כיתות יב (אחוזים):				
סך הכל	57.8			
עמדו בדרישות הסף של האוניברסיטאות	44.3			

* החל משנת הלימודים תשע"ח, הנתונים לא כוללים חינוך מיוחד.

השכלה גבוהה

2019	אחוז
בעלי תארים מישראל מכלל בני 35-55	7.7
מסיימי יב שהחלו לימודים גבוהים בתוך 8 שנים מסיום התיכון	28.7
סטודנטים מכלל בני 20-25	10.7
סטודנטים מכלל האוכלוסייה	1.9

בריאות

5.82	2018-2014	שיעור פטירות מתוקנן ל-1,000 תושבים
79.5	2018-2014	תוחלת חיים - סך הכל
2.92		שיעור פרייון כולל ל-1,000 תושבים
3,386.3	2016-2014	מספר מקרי סוכרת ממוצע לשנה
110.9	2016-2014	שיעור מקרי סוכרת מתוקנן ל-1,000 תושבים
		בעלי עודף משקל/השמנת יתר (אחוזים)
21.4	2017/18	כיתה א
42.9	2017/18	כיתה ז
37.4	2015-2011	מספר מקרי סרטן ממוצע לשנה, גברים
326.98	2015-2011	שיעור מקרי סרטן מכל הסוגים מתוקנן ל-100,000 תושבים, גברים
33.6	2015-2011	מספר מקרי סרטן ממוצע לשנה, נשים
206.61	2015-2011	שיעור מקרי סרטן מכל הסוגים מתוקנן ל-100,000 תושבים, נשים

תשתיות ושירותים עירוניים

גמר	התחלה	
1.0	2.0	סלילת כבישים חדשים, הרחבה ושיקום של כבישים אורך (ק"מ)
6.2	12.2	שטח (אלפי מ"ר)
1.1	1.1	הנחת צינורות: מים (ק"מ)
0.2	0.2	ביוב (ק"מ)
0.1	0.1	תיעול (ק"מ)

2018

אוס אל-פחם

מדד פריפריאליות 2015

5	אשכול: (מ-1 עד 10, 1 הפריפריאלי ביותר)
0.208	ערך מדד:
151	דירוג: (מ-1 עד 255, 1 הפריפריאלי ביותר)
148	דירוג לפי מרכיבי המדד:
148	מדד נגישות פוטנציאלית: (מ-1 עד 255, 1 הנגישות הנמוכה ביותר)
148	קרבה לגבול מחוז תל אביב: (מ-1 עד 255, 1 המרוחק ביותר)

מדד חברתי-כלכלי 2015

2	אשכול: (מ-1 עד 10, 1 הנמוך ביותר)
-1.327	ערך מדד:
18	דירוג: (מ-1 עד 255, 1 הנמוך ביותר)

מדד קומפקטיות 2018

8	אשכול: (מ-1 עד 10, 1 הקומפקטי ביותר)
163	דירוג: (מ-1 עד 197, 1 הקומפקטי ביותר)
0.885	ציון תקן:

סקר כוח אדם

46.0	סך הכל בני 15 ומעלה (אלפים) התעודה הגבוהה ביותר (אחוזים)
42.3	ללא תעודה, תעודת סיום בי"ס יסודי או חט"ב
9.1	תעודת סיום בי"ס תיכון
29.2	תעודת בגרות
3.8	תעודת סיום מוסד על תיכון
12.4	תעודה אקדמית
43.0	תכונות כוח עבודה
41.2	אחוז המשתתפים בכוח העבודה
4.1	שיעור תעסוקה
45.4	אחוז בלתי מועסקים
12.3	אחוז מועסקים מחוץ ליישוב המגורים
4.4	סך כל משקי הבית (אלפים) ממוצע נפשות למשק בית
91.9	בעלות על דירה (אחוז מתוך משקי הבית)
5.8	בבעלות בשכירות

שימושי קרקע 2013

קמ"ר	אחוז	
26.06	100.0	סך הכל שטח שיפוט
5.54	21.3	מגורים
0.20	0.8	חינוך והשכלה
0.02	0.1	בריאות ורווחה
0.05	0.2	שירותים ציבוריים
0.11	0.4	תרבות, פנאי, נופש וספורט
0.32	1.2	מסחר ומשרדים
0.05	0.2	תעשייה
0.37	1.4	תשתית ותחבורה
0.01	-	מבנים חקלאיים
-	-	גינון לנוי, פארק ציבורי
6.31	24.2	יער וחורש
5.69	21.8	מטעים
0.15	0.6	גידולי שדה
7.24	27.8	שטח פתוח אחר

מורשעים בדיון

209	סך הכל
6.6	שיעור ל-1,000 בני 19 ומעלה
33.5	סוגי עבירות
16.7	כלפי הסדר הציבורי
(6.2)	כלפי חיי אדם וגופו
14.4	מוסר
(6.2)	רכוש
16.3	מרמה וכלכליות
(6.7)	רישוי
	אחר

9,134	צפיפות אוכלוסייה לשטח בנוי למגורים (נפשות לקמ"ר)
50.6	אוכלוסייה בסוף 2013 - סך הכל (אלפים)

אוכלוסייה במוסדות לינה 2018

אחוז מאוכל' הרשות	סך הכל	
-	-	מוסדות לינה
-	-	דיירי מוסדות לינה
-	-	בתי אבות ודויר מוגן
-	-	מוסדות חינוך
-	-	מוסדות דת
-	-	מוסדות אשפוז כולל הוסטלים
-	-	מוסדות אחרים

2018

אום אל-פחם

נתוני ביצוע תקציב הרשות (אלפי ש"ח, אלא אם כן צוין אחרת)

הוצאות		הכנסות	
366,198	סך הכל תשלומים (תקציב רגיל ובלתי רגיל)	357,805	סך הכל תקבולים (תקציב רגיל ובלתי רגיל)
316,761	תקציב רגיל - סך הכל	316,774	תקציב רגיל - סך הכל
5,740	הוצאות לנפש (ש"ח)	5,740	הכנסות לנפש (ש"ח)
	לפי פרקי תקציב		לפי פרקי תקציב
19,090	הנהלה וכלליות	100,309	מיסים ומענקים
27,950	שירותים מקומיים	7,092	שירותים מקומיים
233,337	שירותים ממלכתיים	199,021	שירותים ממלכתיים
175,298	מזה: חינוך	161,362	מזה: חינוך
49,534	רווחה	35,762	רווחה
6,563	תרבות	1,414	תרבות
1,935	מפעלים	2,031	מפעלים
-	מזה: מפעל המים	33	מזה: מפעל מים
34,449	תשלומים בלתי רגילים	8,321	תקבולים בלתי רגילים
	לפי סיווג כלכלי		לפי סיווג כלכלי
164,129	עלות עבודה - סך הכל	79,305	הכנסות עצמיות - סך הכל
116,453	מזה: חינוך	1,592	מזה: חינוך
19,776	רווחה	468	רווחה
64,969	הוצאות לפעולות	44,141	ארנונה - סך הכל גבייה * למגורים
3,826	פירעון מלוות	30,381	סך הכל גבייה
1,479	הוצאות מימון	51,004	סך הכל חיובים נטו
6,737	העברות והוצאות חד-פעמיות (כולל כיסוי גירעון מצטבר)	59.6 %	יחס גבייה לכלל החיובים
75,621	כלליות, השתתפויות ותמיכות	26,138	גבייה השנה (קרן + ריבית)
		52,584	חיוב בשנת החשבון
		49.7 %	יחס גבייה השנה לחיוב השנה
		20,509	פטורים, שחרורים והנחות
		4,243	גביית פיגורים (קרן + ריבית)
		13,760	* לא למגורים - סך הכל גבייה
		33,104	עצמיות אחרות
		237,469	הכנסות מהממשלה - סך הכל
		157,533	מזה: משרד החינוך
		34,170	משרד הרווחה
		28,642	מענק כללי
		571	מענקים מיועדים
		5,381	מענקים מיוחדים
		5,244	מענקים להקטנת גירעון מצטבר
		-	מלווה לאיזון
49,437	תקציב בלתי רגיל - סך הכל	41,031	תקציב בלתי רגיל - סך הכל
30,412	מזה: עבודות שבוצעו במשך השנה	-	מזה: השתתפות בעלי נכסים
11,850	העברת מלוות	20,369	השתתפות משרדי ממשלה
7,175	הוצאות אחרות	11,850	מלוות
		8,812	הכנסות אחרות
			עודף/גירעון בתקציב הרגיל השנה
		13	עודף/גירעון בתקציב הרגיל השנה ללא קבלת מלוות לאיזון
		13	עודף/גירעון מצטבר בתקציב הרגיל לסוף שנה
		-61,403	עומס מלוות לפירעון בסוף השנה (כולל הפרשי הצמדה)
		35,841	

2018

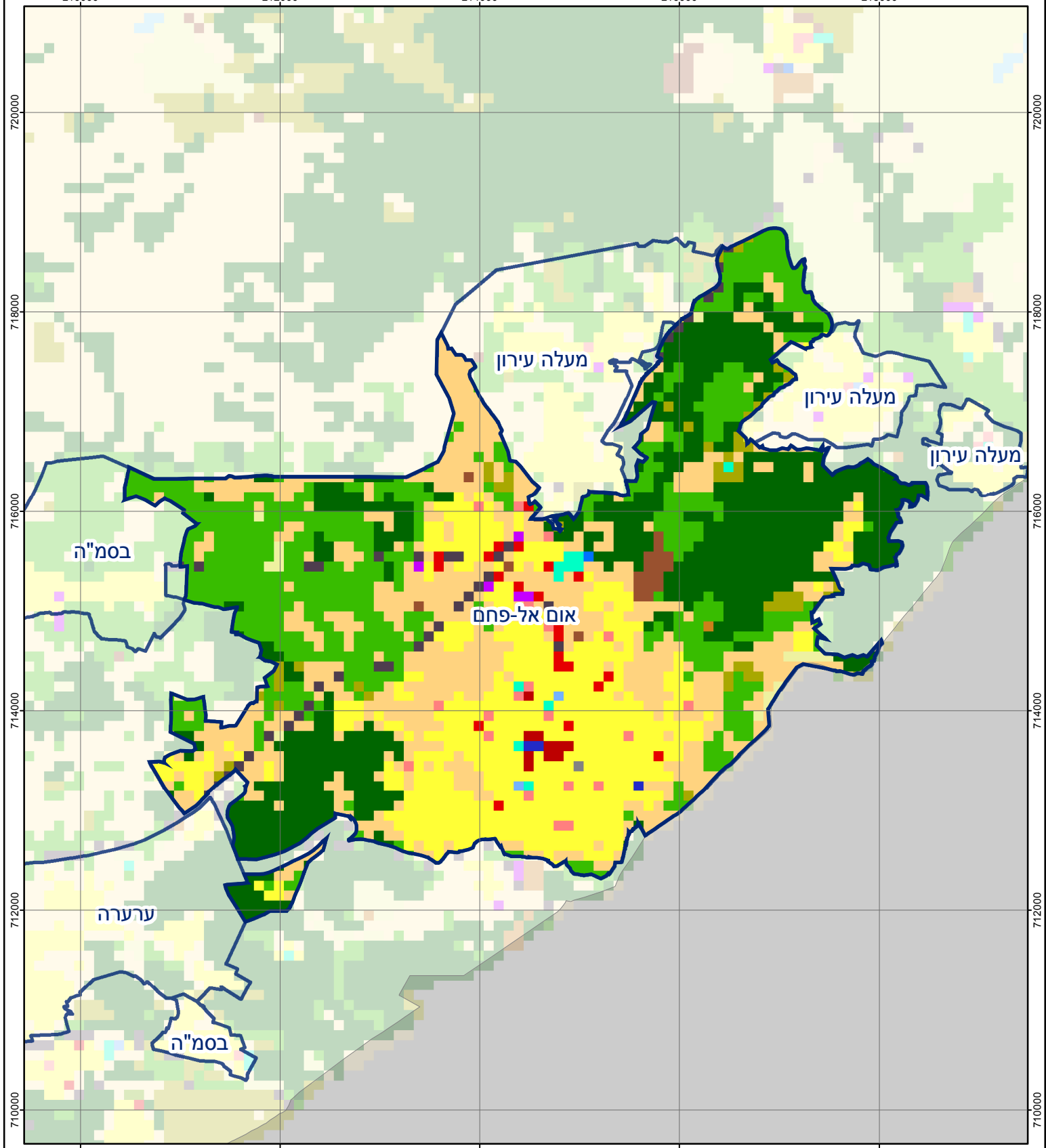
אום אל-פחם

חיובי ארנונה* לפי סוג נכס (2017 ו-2018)

חיוב באלפי ש"ח		שטחים באלפי מ"ר		סוג הנכס
2018	2017	2018	2017	
96,952	87,364	2,583	2,388	סך הכל
75,344	69,067	2,172	2,035	מגורים
12,432	10,664	176	161	משרדים, שירותים ומסחר
-	-	-	-	תעשייה
2,817	2,386	40	36	מלאכה
992	927	2	2	בנקים וחברות ביטוח
-	-	-	-	בתי מלון
118	63	23	13	חניונים
979	524	54	31	קרקע תפוסה
-	-	-	-	קרקע תפוסה המשמשת לעריכת אירועים
-	-	-	-	קרקע תפוסה במפעל עתיר שטח
-	-	-	-	אדמה חקלאית
-	-	-	-	מבנה חקלאי
-	-	-	-	אדמת בניין
-	-	-	-	מגורים שאינם בשימוש
-	-	-	-	מערכת סולרית הממוקמת על גג נכס
-	-	-	-	מערכת סולרית שאינה ממוקמת על גג נכס
-	-	-	-	קרקע תפוסה למערכת סולרית
4,271	3,733	117	110	יתר סוגי הנכסים

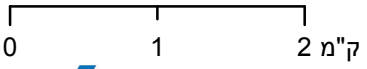
* חיובי ארנונה מתייחסים לנתוני חיוב ראשוני, שאינו כולל את השינויים בסכומי המס בשל הצמדה ואת הגידול הטבעי שחל במהלך השנה כתוצאה מתוספת נכסים.

מקור הנתונים: דוח כספי שנתי מבוקר ברשויות מקומיות, נספח א.



אום אל-פחם

סוג רשות: עירייה
 סמל יישוב: 2710



מפת התמצאות



שימושי קרקע:	
	חינוך והשכלה
	בריאות ורווחה
	שירותי דת
	חירום והצלה
	שירותי מנהל ציבורי
	בתי עלמין
	תרבות פנאי וספורט
	מלונאות ואירוח כפרי
	מסחר ומגורים במרכז עירוני
	תחבורה
	מסחר ומשרדים
	תעשייה
	מכלולי תשתית
	שירות לציבור ללא אפיון
	מגורים
	מבנים חקלאיים
	כרייה וחציבה
	גופי מים
	גינות לנוי פארק ציבורי
	יער וחורש
	מטעים
	גידולי שדה
	שיחים בתה ועשבוני
	קרקע וסלע