

2018

כפר קאסם

כללי

מספרים מוחלטים	מספרים אחוזים	קבוצת אוכלוסייה ודת
23,242	100.0	סך הכל
		ערבים
	99.9	מוסלמים

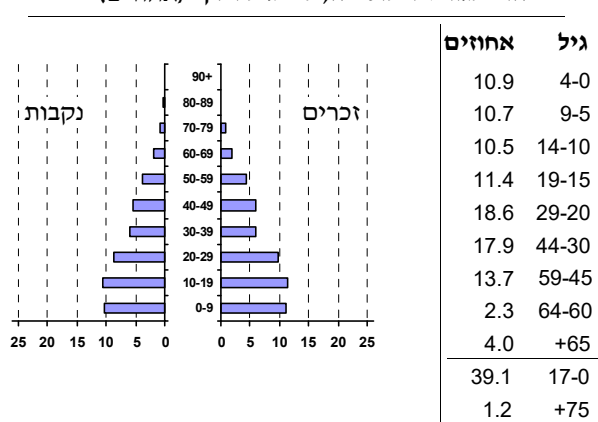
סמל: 0634 מחוז: המרכז
 מעמד מוניציפלי: עירייה
 שנת קבלת מעמד מוניציפלי: 1958
 מספר חברי מועצה: 13
 סמל ושם ועדת תכנון ובנייה: 451 קסם
 מרחק מגבול מחוז תל אביב (2015) (ק"מ): 11.3
 מרחב ימי, רשויות הגובלות בחוף הים: 0

דמוגרפיה

2.2	אחוז גידול האוכלוסייה (לעומת שנה קודמת)
503	לידות חי
59	פטירות
444	ריבוי טבעי - סך הכל
19.3	שיעור ל-1,000 תושבים
2.8 (5.6)	פטירות תינוקות (ממוצע 2014-2018) שיעור ל-1,000 לידות חי 2014-2018
38	הגירה בתוך הרשות
34	מאזן הגירה פנימית
33	מאזן הגירה - סך הכל

אוכלוסייה בסוף 2018 - סך הכל (אלפים) 23.2
 זכרים 11.9
 נקבות 11.3
 יחס תלות (ל-1,000 תושבים בלתי תלויים) 904

התפלגות אוכלוסייה, לפי גיל ומין (אחוזים)



הגירה פנימית, לפי מין וגיל

גיל				מין		סך הכל	
+65	64-30	29-15	עד 14	נקבות	זכרים		
..	43	42	62	85	63	148	נכנסים
-	29	49	36	82	32	114	יוצאים

שכר ורווחה

מקבלי קצבאות בגין ילדים (סוף שנה)			
מספר ילדים במשפחה			סך הכל
+5	4-3	2-1	
225	1,273	2,064	3,562
1,238	4,250	3,149	8,637
נתוני 2017			
שכר חודשי ממוצע של שכיר במשך השנה			
% שינוי ריאלי לעומת שנה קודמת		ש"ח	
5.4		6,107	סך הכל
5.1		7,218	גברים
6.7		4,730	נשים
מספר השכירים			
9,230	אחוז השכירים המשתכרים עד שכר מינימום 50.7		
0.3702	מדד אי-השוויון - שכירים (מדד גיני, 0 שוויון מלא)		
מספר העצמאים			
907	הכנסה חודשית ממוצעת של עצמאי במשך השנה (ש"ח) 7,962		
8.6		אחוז שינוי ריאלי לעומת שנה קודמת	
45.0		אחוז העצמאים המשתכרים עד מחצית השכר הממוצע	

מקבלי:	
63	דמי אבטלה - סך הכל (ממוצע חודשי)
39	מזה: גברים
-	הכשרה מקצועית
41	גיל ממוצע (לא כולל חיילים)
130	דמי אבטלה ממוצעים ליום (ש"ח)
952	קצבאות זקנה ושאיירים (סוף שנה)
26.4	מזה: אחוז מקבלי השלמת הכנסה
362	גמלת הבטחת הכנסה (נפשות, במשך השנה)
290	גמלאות (סוף שנה): סיעוד
800	נכות כללית
101	ניידות
94	נכות מעבודה ותלויים
מבוטחים בקופות חולים	
87.1	באחוזים: כללית
0.5	מכבי
4.7	מאוחדת
7.7	לאומית

2018

כפר קאסם

מים

תקבולים (אלפי מ"ק) פחת (אלפי מ"ק) אחוז הפחת מסך כל תקבולי המים צריכה, לפי ייעוד		
2,390	813	34.0
אחוז מסך הכל	אלפי מ"ק	
100.0	1,577	סך הכל
99.2	1,565	ביתית (וכל צריכה אחרת)
0.8	12	חקלאית
צריכה ביתית (וכל צריכה אחרת), לפי ייעוד		
מ"ק לנפש	אחוז	אלפי מ"ק
67.3	100.0	1,565
57.7	85.7	1,341
2.3	3.5	54
1.5	2.2	34
0.4	0.6	10
0.5	0.7	11

תחבורה

10,080	כלי רכב מנועיים - סך הכל
7,421	מזה: כלי רכב פרטיים
8.0	גיל ממוצע של כלי רכב פרטי (שנים)
12	תאונות דרכים עם נפגעים (ת"ד) - סך הכל
-	קטלניות
3	קשות
9	קלות
0.5	שיעור ל-1,000 תושבים
1.2	שיעור ל-1,000 כלי רכב
-	הרוגים

פסולת

1.5	פסולת מוצקה ביתית, מסחרית וגזם (ק"ג לנפש ליום)
8.0	אחוז מחזור

בנייה ודיור

גמר בנייה	התחלת בנייה	
37.5	50.0	שטח - סך הכל (אלפי מ"ר)
18.8	12.9	מזה: למגורים (אלפי מ"ר)
88	67	מספר דירות
4,657		מספר דירות למגורים לפי מרשם מבנים ודירות

שטח וצפיפות

9.30	שטח (קמ"ר)
2,494.4	צפיפות לקמ"ר

חינוך

ילדים בגנים של משרד החינוך תשע"ח 2017/18				
גיל 6	גיל 5	גיל 4	גיל 3	סך הכל
26	462	458	385	1,331

תשע"ח* 2017/18	בתי ספר	כיתות	תלמידים	ממוצע תלמידים לכיתה
סך הכל	12	213	5,881	28
יסודי	8	107	2,792	26
על-יסודי	6	106	3,089	29
חטיבת ביניים	..	47	1,497	32
תיכון	4	59	1,592	27
זכאים לתעודת בגרות מבין תלמידי כיתות יב (אחוזים):				
סך הכל	77.3			
עמדו בדרישות הסף של האוניברסיטאות	56.5			

* החל משנת הלימודים תשע"ח, הנתונים לא כוללים חינוך מיוחד.

השכלה גבוהה

2019	אחוז
10.7	בעלי תארים מישראל מכלל בני 35-55
24.3	מסיימי יב שהחלו לימודים גבוהים בתוך 8 שנים מסיום התיכון
13.6	סטודנטים מכלל בני 20-25
2.6	סטודנטים מכלל האוכלוסייה

בריאות

6.81	2018-2014	שיעור פטירות מתוקנן ל-1,000 תושבים
..	2018-2014	תוחלת חיים - סך הכל
2.83		שיעור פרייון כולל ל-1,000 תושבים
1,296.7	2016-2014	מספר מקרי סוכרת ממוצע לשנה
109.0	2016-2014	שיעור מקרי סוכרת מתוקנן ל-1,000 תושבים
		בעלי עודף משקל/השמנת יתר (אחוזים)
29.5	2017/18	כיתה א
45.1	2017/18	כיתה ז
10.2	2015-2011	מספר מקרי סרטן ממוצע לשנה, גברים
204.10	2015-2011	שיעור מקרי סרטן מכל הסוגים מתוקנן ל-100,000 תושבים, גברים
12.4	2015-2011	מספר מקרי סרטן ממוצע לשנה, נשים
193.46	2015-2011	שיעור מקרי סרטן מכל הסוגים מתוקנן ל-100,000 תושבים, נשים

תשתיות ושירותים עירוניים

גמר	התחלה	
-	-	סלילת כבישים חדשים, הרחבה ושיקום של כבישים אורך (ק"מ)
-	-	שטח (אלפי מ"ר)
-	-	הנחת צינורות: מים (ק"מ)
5.9	14.2	ביוב (ק"מ)
-	-	תיעול (ק"מ)

2018

כפר קאסם

מדד פריפריאליות 2015

7	אשכול: (מ-1 עד 10, 1 הפריפריאלי ביותר)
1.427	ערך מדד:
218	דירוג: (מ-1 עד 255, 1 הפריפריאלי ביותר)
דירוג לפי מרכיבי המדד:	
217	מדד נגישות פוטנציאלית: (מ-1 עד 255, 1 הנגישות הנמוכה ביותר)
226	קרבה לגבול מחוז תל אביב: (מ-1 עד 255, 1 המרוחק ביותר)

מדד חברתי-כלכלי 2015

3	אשכול: (מ-1 עד 10, 1 הנמוך ביותר)
-0.786	ערך מדד:
65	דירוג: (מ-1 עד 255, 1 הנמוך ביותר)

מדד קומפקטיות 2018

5	אשכול: (מ-1 עד 10, 1 הקומפקטי ביותר)
118	דירוג: (מ-1 עד 197, 1 הקומפקטי ביותר)
0.044	ציון תקן:

סקר כוח אדם

..	סך הכל בני 15 ומעלה (אלפים)
..	התעודה הגבוהה ביותר (אחוזים)
..	ללא תעודה, תעודת סיום בי"ס יסודי או חט"ב
..	תעודת סיום בי"ס תיכון
..	תעודת בגרות
..	תעודת סיום מוסד על תיכון
..	תעודה אקדמית
..	תכונות כוח עבודה
..	אחוז המשתתפים בכוח העבודה
..	שיעור תעסוקה
..	אחוז בלתי מועסקים
..	אחוז מועסקים מחוץ ליישוב המגורים
..	סך כל משקי הבית (אלפים)
..	ממוצע נפשות למשק בית
..	בעלות על דירה (אחוז מתוך משקי הבית)
..	בבעלות
..	בשכירות

שימושי קרקע 2013

אחוז	קמ"ר	
100.0	9.37	סך הכל שטח שיפוט
24.8	2.32	מגורים
0.6	0.06	חינוך והשכלה
-	-	בריאות ורווחה
-	-	שירותים ציבוריים
0.4	0.04	תרבות, פנאי, נופש וספורט
2.6	0.24	מסחר ומשרדים
0.7	0.07	תעשייה
1.9	0.18	תשתית ותחבורה
2.0	0.19	מבנים חקלאיים
0.1	0.01	גינון לנוי, פארק ציבורי
3.3	0.31	יער וחורש
23.4	2.19	מטעים
10.1	0.95	גידולי שדה
30.1	2.81	שטח פתוח אחר

2017

מורשעים בדיון

..	סך הכל
..	שיעור ל-1,000 בני 19 ומעלה
אחוז	סוגי עבירות
	כלפי הסדר הציבורי
	כלפי חיי אדם וגופו
	מוסר
	רכוש
	מרמה וכלכליות
	רישוי
	אחר

9,052	צפיפות אוכלוסייה לשטח בנוי למגורים (נפשות לקמ"ר)
21.0	אוכלוסייה בסוף 2013 - סך הכל (אלפים)

אוכלוסייה במוסדות לינה 2018

אחוז מאוכל' הרשות	סך הכל	
-	-	מוסדות לינה
-	-	דיירי מוסדות לינה
-	-	בתי אבות ודוור מוגן
-	-	מוסדות חינוך
-	-	מוסדות דת
-	-	מוסדות אשפוז כולל הוסטלים
-	-	מוסדות אחרים

2018

כפר קאסם

נתוני ביצוע תקציב הרשות (אלפי ש"ח, אלא אם כן צוין אחרת)

הוצאות		הכנסות	
221,822	סך הכל תשלומים (תקציב רגיל ובלתי רגיל)	221,683	סך הכל תקבולים (תקציב רגיל ובלתי רגיל)
181,768	<u>תקציב רגיל - סך הכל</u>	178,827	<u>תקציב רגיל - סך הכל</u>
7,821	הוצאות לנפש (ש"ח)	7,694	הכנסות לנפש (ש"ח)
	לפי פרקי תקציב		לפי פרקי תקציב
15,837	הנהלה וכלליות	78,685	מיסים ומענקים
31,860	שירותים מקומיים	3,699	שירותים מקומיים
120,173	שירותים ממלכתיים	95,780	שירותים ממלכתיים
94,196	מזה: חינוך	79,898	מזה: חינוך
17,053	רווחה	12,856	רווחה
7,643	תרבות	2,897	תרבות
597	מפעלים	186	מפעלים
597	מזה: מפעל המים	91	מזה: מפעל מים
13,301	תשלומים בלתי רגילים	477	תקבולים בלתי רגילים
	לפי סיווג כלכלי		לפי סיווג כלכלי
86,457	עלות עבודה - סך הכל	60,053	הכנסות עצמיות - סך הכל
63,784	מזה: חינוך	596	מזה: חינוך
6,386	רווחה	391	רווחה
		35,844	ארנונה - סך הכל גבייה
54,491	הוצאות לפעולות		* למגורים
		10,364	סך הכל גבייה
3,289	פירעון מלוות	37,358	סך הכל חיובים נטו
		27.7 %	יחס גבייה לכלל החיובים
744	הוצאות מימון	8,466	גבייה השנה (קרן + ריבית)
		26,242	חיוב בשנת החשבון
	העברות והוצאות חד-פעמיות (כולל כיסוי גירעון מצטבר)	32.3 %	יחס גבייה השנה לחיוב השנה
582		7,224	פטורים, שחרורים והנחות
		1,898	גביית פיגורים (קרן + ריבית)
36,205	כלליות, השתתפויות ותמיכות	25,480	* לא למגורים - סך הכל גבייה
		23,222	עצמיות אחרות
		118,774	הכנסות מהממשלה - סך הכל
		79,301	מזה: משרד החינוך
		12,465	משרד הרווחה
		21,836	מענק כללי
		-	מענקים מיועדים
		-	מענקים מיוחדים
		-	מענקים להקטנת גירעון מצטבר
		-	מלווה לאיזון
40,054	<u>תקציב בלתי רגיל - סך הכל</u>	42,856	<u>תקציב בלתי רגיל - סך הכל</u>
28,727	מזה: עבודות שבוצעו במשך השנה	9	מזה: השתתפות בעלי נכסים
-	העברת מלוות	16,343	השתתפות משרדי ממשלה
11,327	הוצאות אחרות	-	מלוות
		26,504	הכנסות אחרות
			עודף/גירעון בתקציב הרגיל השנה
		-2,941	עודף/גירעון בתקציב הרגיל השנה ללא קבלת מלוות לאיזון
		-2,941	עודף/גירעון מצטבר בתקציב הרגיל לסוף שנה
		-9,167	עומס מלוות לפירעון בסוף השנה (כולל הפרשי הצמדה)
		27,971	

2018

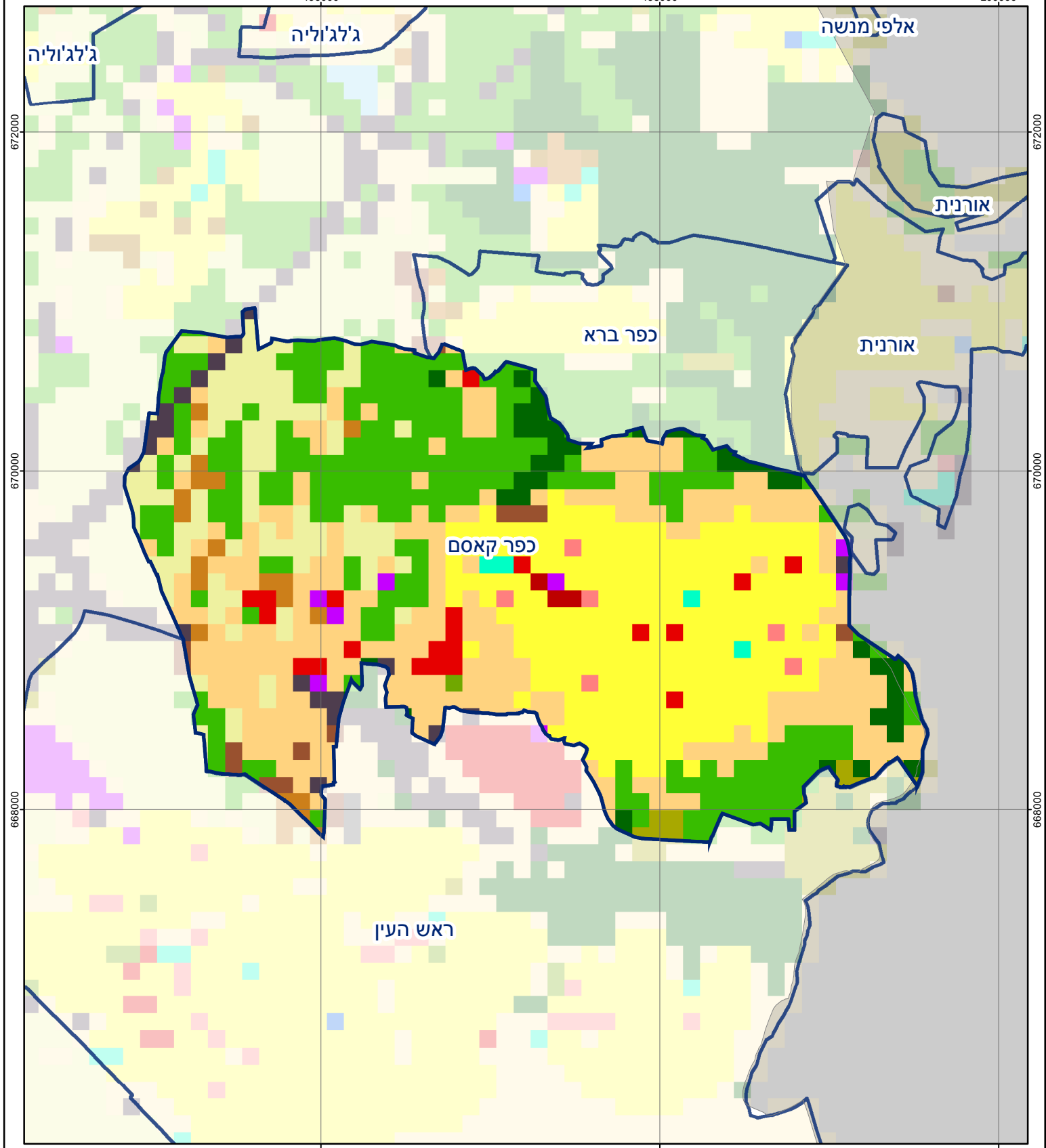
כפר קאסם

חיובי ארנונה* לפי סוג נכס (2017 ו-2018)

חיוב באלפי ש"ח		שטחים באלפי מ"ר		סוג הנכס
2018	2017	2018	2017	
59,143	54,883	6,557	6,466	סך הכל
31,141	28,833	792	751	מגורים
4,554	3,886	60	52	משרדים, שירותים ומסחר
218	163	4	3	תעשייה
1,575	1,435	31	29	מלאכה
888	886	1	1	בנקים וחברות ביטוח
-	-	-	-	בתי מלון
-	-	-	-	חניונים
1,549	1,531	132	116	קרקע תפוסה
-	-	-	-	קרקע תפוסה המשמשת לעריכת אירועים
836	688	105	88	קרקע תפוסה במפעל עתיר שטח
175	173	4,207	4,237	אדמה חקלאית
57	55	13	13	מבנה חקלאי
-	-	-	-	אדמת בניין
-	-	-	-	מגורים שאינם בשימוש
-	-	-	-	מערכת סולרית הממוקמת על גג נכס
-	-	-	-	מערכת סולרית שאינה ממוקמת על גג נכס
-	-	-	-	קרקע תפוסה למערכת סולרית
18,150	17,233	1,212	1,176	יתר סוגי הנכסים

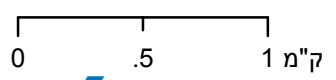
* חיובי ארנונה מתייחסים לנתוני חיוב ראשוני, שאינו כולל את השינויים בסכומי המס בשל הצמדה ואת הגידול הטבעי שחל במהלך השנה כתוצאה מתוספת נכסים.

מקור הנתונים: דוח כספי שנתי מבוקר ברשויות מקומיות, נספח א.



כפר קאסם

סוג רשות: עירייה
 634 סמל יישוב:



מפת התמצאות



שימושי קרקע:					
	כרייה וחציבה		מסחר ומגורים במרכז עירוני		חינוך והשכלה
	גופי מים		תחבורה		בריאות ורווחה
	גינות לנוי פארק ציבורי		מסחר ומשרדים		שירותי דת
	יער וחורש		תעשייה		חירום והצלה
	מטעים		מכלולי תשתית		שירותי מנהל ציבורי
	גידולי שדה		שירות לציבור ללא אפיון		בתי עלמין
	שיחים בתה ועשבוני		מגורים		תרבות פנאי וספורט
	קרקע וסלע		מבנים חקלאיים		מלונאות ואירוח כפרי