

2018

כרמיאל

כללי

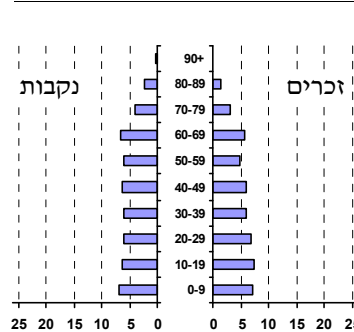
מספרים מוחלטים	קבוצת אוכלוסייה ודת	אחוזים
46,124	סך הכל	100.0
	יהודים ואחרים	96.7
	יהודים	80.9
אחוז גידול האוכלוסייה (לעומת שנה קודמת)		
0.4	לידות חי	
666	פטירות	
386	ריבוי טבעי - סך הכל	280
6.1	שיעור ל-1,000 תושבים	
2.2	פטירות תינוקות (ממוצע 2014-2018)	
(3.3)	שיעור ל-1,000 לידות חי 2014-2018	
3,007	הגירה בתוך הרשות	
-699	מאזן הגירה פנימית	
-168	מאזן הגירה - סך הכל	
557	עולים בהשקעות ראשונה	
22.3	גיל (אחוזים):	
56.4	17-0	
13.6	44-18	
7.7	64-45	
	+65	
35.4	אחוז עולי 1990+ מסך האוכלוסייה	

סמל: 1139 **מחוז:** הצפון
מעמד מוניציפלי: עירייה
שנת קבלת מעמד מוניציפלי: 1984
מספר חברי מועצה: 17
סמל ושם ועדת תכנון ובנייה: 208 כרמיאל
מרחק מגבול מחוז תל אביב (2015) (ק"מ): 111.6
מרחב ימי, רשויות הגובלות בחוף הים: 0

דמוגרפיה

אוכלוסייה בסוף 2018 (אלפים) 46.1
זכרים 22.5
נקבות 23.6
יחס תלות (ל-1,000 תושבים בלתי תלויים) 839

התפלגות אוכלוסייה, לפי גיל ומין (אחוזים)



הגירה פנימית, לפי מין וגיל

גיל				מין		סך הכל	
+65	64-30	29-15	עד 14	נקבות	זכרים		
87	454	366	179	509	577	1,086	נכנסים
123	718	613	331	880	905	1,785	יוצאים

שכר ורווחה

מקבלי קצבאות בגין ילדים (סוף שנה)			
מספר ילדים במשפחה			סך הכל
+5	4-3	2-1	
192	1,443	4,580	6,215
1,132	4,610	6,704	12,446
נתוני 2017			
שכר חודשי ממוצע של שכיר במשך השנה			
% שינוי ריאלי לעומת שנה קודמת		ש"ח	
6.1		8,959	סך הכל
5.8		10,922	גברים
6.2		7,014	נשים
מספר השכירים			
23,491 אחוז השכירים המשתכרים עד שכר מינימום 35.5			
0.4216 מדד אי-השוויון - שכירים (מדד גיני, 0 שוויון מלא)			
1,213 מספר העצמאים			
9,422 הכנסה חודשית ממוצעת של עצמאי במשך השנה (ש"ח) 10.5			
10.5 אחוז שינוי ריאלי לעומת שנה קודמת			
46.1 אחוז העצמאים המשתכרים עד מחצית השכר הממוצע			

מקבלי:	
553	דמי אבטלה - סך הכל (ממוצע חודשי)
245	מזה: גברים
..	הכשרה מקצועית
42	גיל ממוצע (לא כולל חיילים)
132	דמי אבטלה ממוצעים ליום (ש"ח)
8,502	קצבאות זקנה ושירים (סוף שנה)
36.0	מזה: אחוז מקבלי השלמת הכנסה
1,444	גמלת הבטחת הכנסה (נפשות, במשך השנה)
1,368	גמלאות (סוף שנה): סיעוד
1,670	נכות כללית
214	ניידות
213	נכות מעבודה ותלויים
מבוטחים בקופות חולים	
53.4	באחוזים: כללית
33.2	מכבי
7.0	מאוחדת
6.5	לאומית

2018

כרמיאל

מים

תקבולים (אלפי מ"ק)			4,192
פחת (אלפי מ"ק)			207
אחוז הפחת מסך כל תקבולי המים צריכה, לפי ייעוד			4.9
אחוז מסך הכל	אלפי מ"ק		
100.0	3,985	סך הכל	
99.7	3,973	ביתית (וכל צריכה אחרת)	
0.3	12	חקלאית	
צריכה ביתית (וכל צריכה אחרת), לפי ייעוד			
מ"ק לנפש	אחוז	אלפי מ"ק	
86.1	100.0	3,973	סך הכל
49.7	57.7	2,293	מזה: למגורים
3.5	4.1	163	למוסדות הרשות
10.4	12.1	481	לגינן ציבורי
11.6	13.5	535	למסחר ומלאכה
2.3	2.7	106	לבנייה

תחבורה

כלי רכב מנועיים - סך הכל	16,765
מזה: כלי רכב פרטיים	14,645
גיל ממוצע של כלי רכב פרטי (שנים)	6.7
תאונות דרכים עם נפגעים (ת"ד) - סך הכל	67
קטלניות	-
קשות	6
קלות	61
שיעור ל-1,000 תושבים	1.5
שיעור ל-1,000 כלי רכב	4.1
הרוגים	-

פסולת

פסולת מוצקה ביתית, מסחרית וגזם (ק"ג לנפש ליום)	1.5
אחוז מחזור	10.0

בנייה ודיור

גמר בנייה	התחלת בנייה	
25.3	27.8	שטח - סך הכל (אלפי מ"ר)
14.2	13.8	מזה: למגורים (אלפי מ"ר)
95	72	מספר דירות
16,380		מספר דירות למגורים לפי מרשם מבנים ודירות

שטח וצפיפות

שטח (קמ"ר)	22.03
צפיפות לקמ"ר	2,093.8

חינוך

ילדים בגנים של משרד החינוך תשע"ח 2017/18				
סך הכל	גיל 3	גיל 4	גיל 5	גיל 6
2,158	716	650	670	122
תשע"ח* 2017/18	בתי ספר	כיתות	תלמידים	ממוצע תלמידים לכיתה
סך הכל	22	281	7,003	25
יסודי	12	143	3,681	26
על-יסודי	15	138	3,322	24
חטיבת ביניים	4	51	1,487	29
תיכון	11	87	1,835	21
זכאים לתעודת בגרות מבין תלמידי כיתות יב (אחוזים):				
סך הכל	76.2			
עמדו בדרישות הסף של האוניברסיטאות	59.7			

* החל משנת הלימודים תשע"ח, הנתונים לא כוללים חינוך מיוחד.

השכלה גבוהה

2019	אחוז
19.6	בעלי תארים מישראל מכלל בני 35-55
46.1	מסיימי יב שהחלו לימודים גבוהים בתוך 8 שנים מסיום התיכון
12.9	סטודנטים מכלל בני 20-25
3.1	סטודנטים מכלל האוכלוסייה

בריאות

5.28	2018-2014	שיעור פטירות מתוקנן ל-1,000 תושבים
..	2018-2014	תוחלת חיים - סך הכל
2.39		שיעור פרייון כולל ל-1,000 תושבים
3,982.0	2016-2014	מספר מקרי סוכרת ממוצע לשנה
61.2	2016-2014	שיעור מקרי סוכרת מתוקנן ל-1,000 תושבים
		בעלי עודף משקל/השמנת יתר (אחוזים)
18.7	2017/18	כיתה א
28.5	2017/18	כיתה ז
114.8	2015-2011	מספר מקרי סרטן ממוצע לשנה, גברים
423.83	2015-2011	שיעור מקרי סרטן מכל הסוגים מתוקנן ל-100,000 תושבים, גברים
124.6	2015-2011	מספר מקרי סרטן ממוצע לשנה, נשים
378.64	2015-2011	שיעור מקרי סרטן מכל הסוגים מתוקנן ל-100,000 תושבים, נשים

תשתיות ושירותים עירוניים

גמר	התחלה	
18.5	18.5	סלילת כבישים חדשים, הרחבה ושיקום של כבישים אורך (ק"מ)
123.0	123.0	שטח (אלפי מ"ר)
1.0	3.2	הנחת צינורות: מים (ק"מ)
2.2	5.0	ביוב (ק"מ)
-	-	תיעול (ק"מ)

כרמיאל

2018

מדד חברתי-כלכלי 2015

אשכול: (מ-1 עד 10, 1 הנמוך ביותר)	6
ערך מדד:	0.268
דירוג: (מ-1 עד 255, 1 הנמוך ביותר)	153

מדד פריפריאליות 2015

אשכול: (מ-1 עד 10, 1 הפריפריאלי ביותר)	4
ערך מדד:	-0.273
דירוג: (מ-1 עד 255, 1 הפריפריאלי ביותר)	92
דירוג לפי מרכיבי המדד:	
מדד נגישות פוטנציאלית:	117
(מ-1 עד 255, 1 הנגישות הנמוכה ביותר)	
קרבה לגבול מחוז תל אביב:	50
(מ-1 עד 255, 1 המרוחק ביותר)	

מדד קומפקטיות 2018

אשכול: (מ-1 עד 10, 1 הקומפקטי ביותר)	7
דירוג: (מ-1 עד 197, 1 הקומפקטי ביותר)	147
ציון תקן:	0.638

שימושי קרקע 2013

קמ"ר	אחוז	
21.93	100.0	סך הכל שטח שיפוט
4.06	18.5	מגורים
0.38	1.7	חינוך והשכלה
0.02	0.1	בריאות ורווחה
0.09	0.4	שירותים ציבוריים
0.17	0.8	תרבות, פנאי, נופש וספורט
0.51	2.3	מסחר ומשרדים
0.88	4.0	תעשייה
0.29	1.3	תשתית ותחבורה
-	-	מבנים חקלאיים
0.59	2.7	גינון לנוי, פארק ציבורי
5.60	25.5	יער וחורש
0.59	2.7	מטעים
0.65	3.0	גידולי שדה
8.10	37.0	שטח פתוח אחר

סקר כוח אדם

סך הכל בני 15 ומעלה (אלפים)	..
התעודה הגבוהה ביותר (אחוזים)	..
ללא תעודה, תעודת סיום בי"ס יסודי או חט"ב	..
תעודת סיום בי"ס תיכון	..
תעודת בגרות	..
תעודת סיום מוסד על תיכון	..
תעודה אקדמית	..
תכונות כוח עבודה	
אחוז המשתתפים בכוח העבודה	..
שיעור תעסוקה	..
אחוז בלתי מועסקים	..
אחוז מועסקים מחוץ ליישוב המגורים	..
סך כל משקי הבית (אלפים)	..
ממוצע נפשות למשק בית	..
בעלות על דירה (אחוז מתוך משקי הבית)	..
בבעלות	..
בשכירות	..

צפיפות אוכלוסייה לשטח בנוי למגורים (נפשות לקמ"ר)	11,010
אוכלוסייה בסוף 2013 - סך הכל (אלפים)	44.7

מורשעים בדין

2017	
סך הכל	..
שיעור ל-1,000 בני 19 ומעלה	..
סוגי עבירות	
כלפי הסדר הציבורי	אחוז
כלפי חיי אדם וגופו	
מוסר	
רכוש	
מרמה וכלכליות	
רישוי	
אחר	

אוכלוסייה במוסדות לינה

2018	סך הכל	אחוז מאוכל' הרשות
מוסדות לינה	13	
דיירי מוסדות לינה	1,418	
בתי אבות ודוור מוגן	0.76	
מוסדות חינוך	0.86	
מוסדות דת	0.83	
מוסדות אשפוז כולל הוסטלים	0.33	
מוסדות אחרים	0.30	

2018

כרמיאל

נתוני ביצוע תקציב הרשות (אלפי ש"ח, אלא אם כן צוין אחרת)

הוצאות		הכנסות	
394,020	סך הכל תשלומים (תקציב רגיל ובלתי רגיל)	363,946	סך הכל תקבולים (תקציב רגיל ובלתי רגיל)
317,115	תקציב רגיל - סך הכל	317,122	תקציב רגיל - סך הכל
6,875	הוצאות לנפש (ש"ח)	6,875	הכנסות לנפש (ש"ח)
	לפי פרקי תקציב		לפי פרקי תקציב
40,833	הנהלה וכלליות	196,613	מיסים ומענקים
64,284	שירותים מקומיים	12,945	שירותים מקומיים
158,253	שירותים ממלכתיים	95,244	שירותים ממלכתיים
90,085	מזה: חינוך	52,325	מזה: חינוך
48,151	רווחה	36,136	רווחה
17,450	תרבות	6,701	תרבות
8,555	מפעלים	11,134	מפעלים
-	מזה: מפעל המים	-22	מזה: מפעל מים
45,190	תשלומים בלתי רגילים	1,186	תקבולים בלתי רגילים
	לפי סיווג כלכלי		לפי סיווג כלכלי
152,217	עלות עבודה - סך הכל	223,187	הכנסות עצמיות - סך הכל
58,331	מזה: חינוך	3,825	מזה: חינוך
11,486	רווחה	1,307	רווחה
59,315	הוצאות לפעולות	162,419	ארנונה - סך הכל גבייה * למגורים
11,966	פירעון מלוות	59,857	סך הכל גבייה
1,462	הוצאות מימון	61,337	סך הכל חיובים נטו
596	העברות והוצאות חד-פעמיות (כולל כיסוי גירעון מצטבר)	97.6 %	יחס גבייה לכלל החיובים
91,559	כלליות, השתתפויות ותמיכות	57,642	גבייה השנה (קרן + ריבית)
		79,876	חיוב בשנת החשבון
		72.2 %	יחס גבייה השנה לחיוב השנה
		20,016	פטורים, שחרורים והנחות
		2,215	גביית פיגורים (קרן + ריבית)
		102,562	* לא למגורים - סך הכל גבייה
		55,636	עצמיות אחרות
		93,935	הכנסות מהממשלה - סך הכל
		48,500	מזה: משרד החינוך
		34,830	משרד הרווחה
		9,066	מענק כללי
		-	מענקים מיועדים
		-	מענקים מיוחדים
		-	מענקים להקטנת גירעון מצטבר
		-	מלווה לאיזון
76,905	תקציב בלתי רגיל - סך הכל	46,824	תקציב בלתי רגיל - סך הכל
39,973	מזה: עבודות שבוצעו במשך השנה	-	מזה: השתתפות בעלי נכסים
-	העברת מלוות	20,784	השתתפות משרדי ממשלה
36,932	הוצאות אחרות	13,664	מלוות
		12,376	הכנסות אחרות
		7	עודף/גירעון בתקציב הרגיל השנה
		7	עודף/גירעון בתקציב הרגיל השנה ללא קבלת מלוות לאיזון
		1,207	עודף/גירעון מצטבר בתקציב הרגיל לסוף שנה
		74,186	עומס מלוות לפירעון בסוף השנה (כולל הפרשי הצמדה)

2018

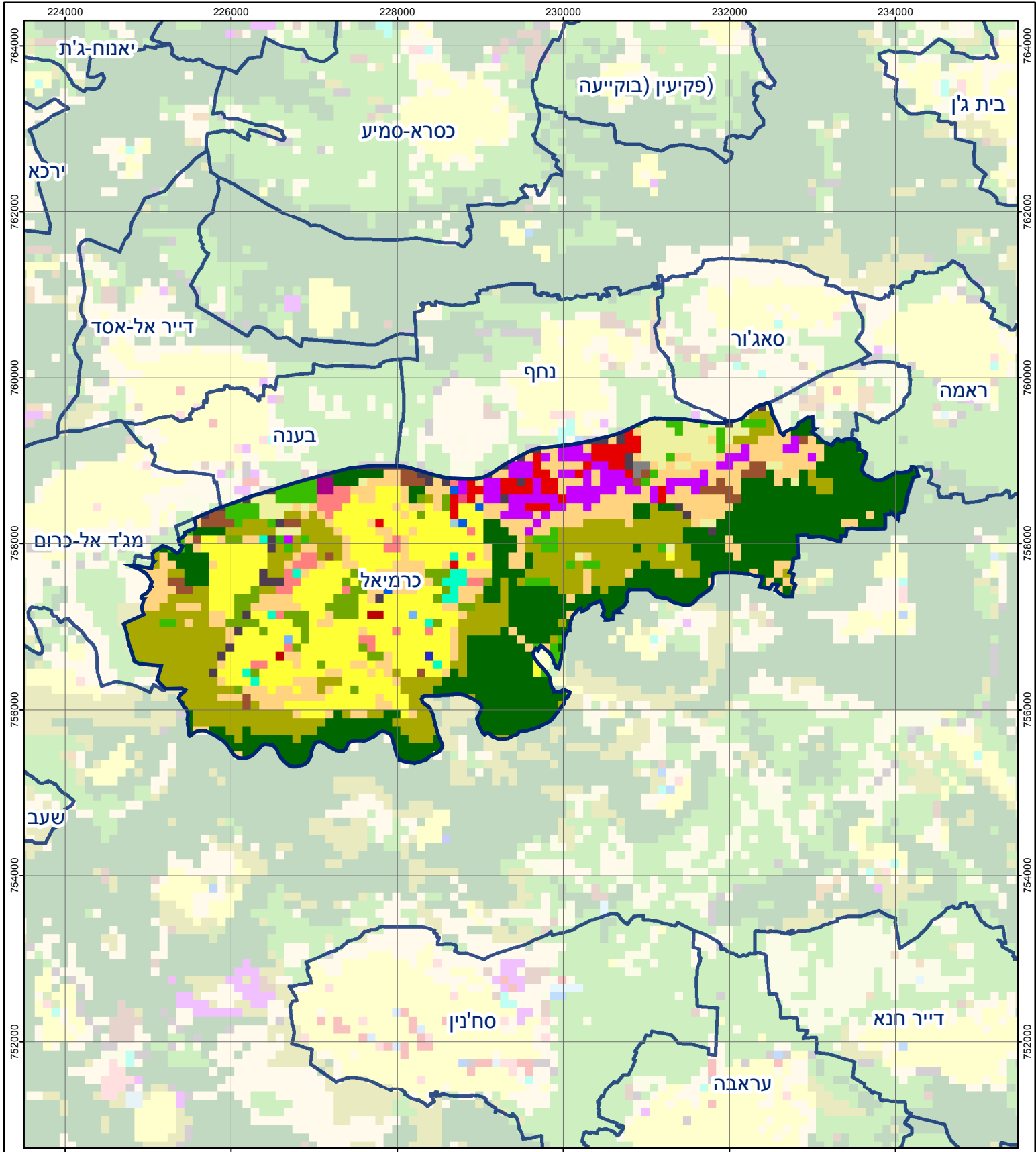
כרמיאל

חיובי ארנונה* לפי סוג נכס (2017 ו-2018)

חיוב באלפי ש"ח		שטחים באלפי מ"ר		סוג הנכס
2018	2017	2018	2017	
186,045	176,960	3,485	3,412	סך הכל
78,243	75,352	1,781	1,754	מגורים
49,906	46,329	268	254	משרדים, שירותים ומסחר
24,725	24,106	492	498	תעשייה
-	-	-	-	מלאכה
5,811	6,186	4	5	בנקים וחברות ביטוח
1,093	1,070	15	12	בתי מלון
953	190	14	3	חניונים
40	41	115	122	קרקע תפוסה
-	-	-	-	קרקע תפוסה המשמשת לעריכת אירועים
18,858	17,766	757	729	קרקע תפוסה במפעל עתיר שטח
-	-	-	-	אדמה חקלאית
-	-	-	-	מבנה חקלאי
-	-	-	-	אדמת בניין
-	-	-	-	מגורים שאינם בשימוש
-	-	-	-	מערכת סולרית הממוקמת על גג נכס
-	-	-	-	מערכת סולרית שאינה ממוקמת על גג נכס
-	-	-	-	קרקע תפוסה למערכת סולרית
6,416	5,920	38	36	יתר סוגי הנכסים

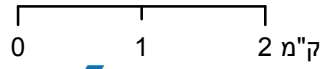
* חיובי ארנונה מתייחסים לנתוני חיוב ראשוני, שאינו כולל את השינויים בסכומי המס בשל הצמדה ואת הגידול הטבעי שחל במהלך השנה כתוצאה מתוספת נכסים.

מקור הנתונים: דוח כספי שנתי מבוקר ברשויות מקומיות, נספח א.



כרמיאל

סוג רשות: עירייה
 סמל יישוב: 1139



מפת התמצאות



שימושי קרקע:

- | | | |
|------------------------|---------------------------|---------------------|
| כרייה וחציבה | מסחר ומגורים במרכז עירוני | חינוך והשכלה |
| גופי מים | תחבורה | בריאות ורווחה |
| גינות לנוי פארק ציבורי | מסחר ומשרדים | שירותי דת |
| יער וחורש | תעשייה | חירום והצלה |
| מטעים | מכלולי תשתית | שירותי מנהל ציבורי |
| גידולי שדה | שירות לציבור ללא אפיון | בתי עלמין |
| שיחים בתה ועשבוני | מגורים | תרבות פנאי וספורט |
| קרקע וסלע | מבנים חקלאיים | מלונאות ואירוח כפרי |