

2018

לוד

כללי

מספרים מוחלטים	קבוצת אוכלוסייה ודת
100.0	סך הכל
69.4	יהודים ואחרים
61.4	יהודים
30.6	ערבים
96.7	מוסלמים
3.3	נוצרים
0.0	דרוזים

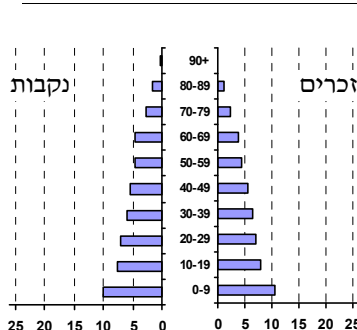
סמל: 7000 מחוז: המרכז
 מעמד מוניציפלי: עירייה
 שנת קבלת מעמד מוניציפלי: 1877
 מספר חברי מועצה: 19
 סמל ושם ועדת תכנון ובנייה: 406 לוד
 מרחק מגבול מחוז תל אביב (2015) (ק"מ): 12.5
 מרחב ימי, רשויות הגובלות בחוף הים: 0

דמוגרפיה

אחוז גידול האוכלוסייה (לעומת שנה קודמת) 1.5
 לידות חי 1,606
 פטירות 444
 ריבוי טבעי - סך הכל 1,162
 שיעור ל-1,000 תושבים 15.5
 פטירות תינוקות (ממוצע 2014-2018) 4.2
 שיעור ל-1,000 לידות חי 2014-2018 2.6
 הגירה בתוך הרשות 3,055
 מאזן הגירה פנימית -273
 מאזן הגירה - סך הכל -118
 עולים בהשקעות ראשונה 125
 גיל (אחוזים): 17-0 25.6
 44-18 32.0
 64-45 28.8
 +65 13.6
 אחוז עולי 1990+ מסך האוכלוסייה 20.5

אוכלוסייה בסוף 2018 - סך הכל (אלפים) 75.7
 זכרים 37.5
 נקבות 38.2
 יחס תלות (ל-1,000 תושבים בלתי תלויים) 966

התפלגות אוכלוסייה, לפי גיל ומין (אחוזים)



הגירה פנימית, לפי מין וגיל

גיל				מין		סך הכל	
+65	64-30	29-15	עד 14	נקבות	זכרים		
131	726	614	713	1,104	1,080	2,184	נכנסים
167	960	590	740	1,231	1,226	2,457	יוצאים

שכר ורווחה

מקבלי קצבאות בגין ילדים (סוף שנה)				מספר ילדים במשפחה		סך הכל	משפחות ילדים
+5	4-3	2-1					
1,018	3,259	6,867	11,144		26,857		
5,843	10,919	10,095					
נתוני 2017							
שכר חודשי ממוצע של שכיר במשך השנה							
% שינוי ריאלי לעומת שנה קודמת		ש"ח					
4.8		7,443	סך הכל				
4.5		8,818	גברים				
5.5		6,003	נשים				
מספר השכירים							
33,763 אחוז השכירים המשתכרים עד שכר מינימום 39.8							
0.3775 מדד אי-השוויון - שכירים (מדד גייני, 0 שוויון מלא)							
מספר העצמאים							
1,628 הכנסה חודשית ממוצעת של עצמאי במשך השנה (ש"ח) 8,639							
7.1 אחוז שינוי ריאלי לעומת שנה קודמת							
44.4 אחוז העצמאים המשתכרים עד מחצית השכר הממוצע							
מקבלי:							
דמי אבטלה - סך הכל (ממוצע חודשי) 643							
מזה: גברים 306							
הכשרה מקצועית ..							
גיל ממוצע (לא כולל חיילים) 41							
דמי אבטלה ממוצעים ליום (ש"ח) 137							
קצבאות זקנה ושאריות (סוף שנה) 9,490							
מזה: אחוז מקבלי השלמת הכנסה 32.9							
גמלת הבטחת הכנסה (נפשות, במשך השנה) 3,693							
גמלאות (סוף שנה): סיעוד 2,202							
נכות כללית 2,783							
ניידות 371							
נכות מעבודה ותלויים 372							
מבוטחים בקופות חולים							
באחוזים: כללית 62.2							
מכבי 20.4							
מאוחדת 6.6							
לאומית 10.8							

2018

לוד

מים

תקבולים (אלפי מ"ק)			5,411
פחת (אלפי מ"ק)			618
אחוז הפחת מסך כל תקבולי המים			11.4
צריכה, לפי ייעוד			
אחוז מסך הכל	אלפי מ"ק		
100.0	4,793	סך הכל	
100.0	4,791	ביתית (וכל צריכה אחרת)	
0.0	2	חקלאית	
צריכה ביתית (וכל צריכה אחרת), לפי ייעוד			
מ"ק לנפש	אחוז	אלפי מ"ק	
63.3	100.0	4,791	סך הכל
46.1	72.9	3,493	מזה: למגורים
2.7	4.2	204	למוסדות הרשות
3.1	4.8	231	לגינות ציבורי
5.3	8.4	402	למסחר ומלאכה
0.7	1.0	50	לבנייה

תחבורה

כלי רכב מנועיים - סך הכל		52,122
מזה: כלי רכב פרטיים		47,368
גיל ממוצע של כלי רכב פרטי (שנים)		3.9
תאונות דרכים עם נפגעים (ת"ד) - סך הכל		61
קטלניות		2
קשות		18
קלות		41
שיעור ל-1,000 תושבים		0.8
שיעור ל-1,000 כלי רכב		1.1
הרוגים		2

פסולת

פסולת מוצקה ביתית, מסחרית וגזם	
1.9	(ק"ג לנפש ליום)
10.6	אחוז מחזור

בנייה ודיור

גמר בנייה	התחלת בנייה	
152.8	76.9	שטח - סך הכל (אלפי מ"ר)
145.1	46.2	מזה: למגורים (אלפי מ"ר)
1,004	271	מספר דירות
מספר דירות למגורים לפי מרשם מבנים ודירות		23,012

שטח וצפיפות

12.09	שטח (קמ"ר)
6,252.1	צפיפות לקמ"ר

חינוך

ילדים בגנים של משרד החינוך תשע"ח 2017/18				
סך הכל	גיל 3	גיל 4	גיל 5	גיל 6
4,890	1,566	1,554	1,588	182

תשע"ח* 2017/18	בתי ספר	כיתות	תלמידים	ממוצע תלמידים לכיתה
סך הכל	42	557	14,509	26
יסודי	28	341	8,744	26
על-יסודי	23	216	5,765	27
חטיבת ביניים	5	53	1,622	31
תיכון	18	163	4,143	25
זכאים לתעודת בגרות מבין תלמידי כיתות יב (אחוזים):				
סך הכל	59.0			
עמדו בדרישות הסף של האוניברסיטאות	43.9			

* החל משנת הלימודים תשע"ח, הנתונים לא כוללים חינוך מיוחד.

השכלה גבוהה

2019	אחוז
10.0	בעלי תארים מישראל מכלל בני 35-55
24.7	מסיימי יב שהחלו לימודים גבוהים בתוך 8 שנים מסיום התיכון
9.9	סטודנטים מכלל בני 20-25
1.9	סטודנטים מכלל האוכלוסייה

בריאות

5.49	2018-2014	שיעור פטירות מתוקנן ל-1,000 תושבים
80.8	2018-2014	תוחלת חיים - סך הכל
3.27		שיעור פרייון כולל ל-1,000 תושבים
5,554.7	2016-2014	מספר מקרי סוכרת ממוצע לשנה
69.5	2016-2014	שיעור מקרי סוכרת מתוקנן ל-1,000 תושבים
		בעלי עודף משקל/השמנת יתר (אחוזים)
19.8	2017/18	כיתה א
34.9	2017/18	כיתה ז
124.4	2015-2011	מספר מקרי סרטן ממוצע לשנה, גברים
358.96	2015-2011	שיעור מקרי סרטן מכל הסוגים מתוקנן ל-100,000 תושבים, גברים
136.4	2015-2011	מספר מקרי סרטן ממוצע לשנה, נשים
325.28	2015-2011	שיעור מקרי סרטן מכל הסוגים מתוקנן ל-100,000 תושבים, נשים

תשתיות ושירותים עירוניים

גמר	התחלה	
		סלילת כבישים חדשים, הרחבה ושיקום של כבישים
0.4	0.4	אורך (ק"מ)
2.4	2.2	שטח (אלפי מ"ר)
1.3	2.0	הנחת צינורות: מים (ק"מ)
0.1	0.8	ביוב (ק"מ)
0.0	0.0	תיעול (ק"מ)

2018

לוד

מדד פריפריאליות 2015

7	אשכול: (מ-1 עד 10, 1 הפריפריאלי ביותר)
1.779	ערך מדד:
228	דירוג: (מ-1 עד 255, 1 הפריפריאלי ביותר)
228	דירוג לפי מרכיבי המדד:
228	מדד נגישות פוטנציאלית: (מ-1 עד 255, 1 הנגישות הנמוכה ביותר)
219	קרבה לגבול מחוז תל אביב: (מ-1 עד 255, 1 המרוחק ביותר)

מדד חברתי-כלכלי 2015

3	אשכול: (מ-1 עד 10, 1 הנמוך ביותר)
-0.491	ערך מדד:
88	דירוג: (מ-1 עד 255, 1 הנמוך ביותר)

מדד קומפקטיות 2018

4	אשכול: (מ-1 עד 10, 1 הקומפקטי ביותר)
76	דירוג: (מ-1 עד 197, 1 הקומפקטי ביותר)
-0.460	ציון תקן:

סקר כוח אדם

48.7	סך הכל בני 15 ומעלה (אלפים) התעודה הגבוהה ביותר (אחוזים)
26.4	ללא תעודה, תעודת סיום בי"ס יסודי או חט"ב
15.9	תעודת סיום בי"ס תיכון
23.3	תעודת בגרות
11.2	תעודת סיום מוסד על תיכון
18.7	תעודה אקדמית
66.2	תכונות כוח עבודה
63.9	אחוז המשתתפים בכוח העבודה
3.5	שיעור תעסוקה
63.0	אחוז בלתי מועסקים
23.3	אחוז מועסקים מחוץ ליישוב המגורים
3.2	סך כל משקי הבית (אלפים) ממוצע נפשות למשק בית
67.3	בעלות על דירה (אחוז מתוך משקי הבית)
26.2	בבעלות בשכירות

שימושי קרקע 2013

אחוז	קמ"ר	
100.0	12.09	סך הכל שטח שיפוט
37.3	4.51	מגורים
4.1	0.50	חינוך והשכלה
0.2	0.03	בריאות ורווחה
1.7	0.21	שירותים ציבוריים
1.5	0.18	תרבות, פנאי, נופש וספורט
3.7	0.45	מסחר ומשרדים
6.8	0.82	תעשייה
2.6	0.32	תשתית ותחבורה
0.2	0.03	מבנים חקלאיים
0.3	0.04	גינון לנוי, פארק ציבורי
-	-	יער וחורש
1.2	0.14	מטעים
17.0	2.05	גידולי שדה
23.4	2.81	שטח פתוח אחר

2017

מורשעים בדן

320	סך הכל
6.6	שיעור ל-1,000 בני 19 ומעלה
אחוז	סוגי עבירות
28.8	כלפי הסדר הציבורי
20.9	כלפי חיי אדם וגופו
17.2	מוסר
18.8	רכוש
(4.1)	מרמה וכלכליות
(4.4)	רישוי
(5.9)	אחר

15,876	צפיפות אוכלוסייה לשטח בנוי למגורים (נפשות לקמ"ר)
71.6	אוכלוסייה בסוף 2013 - סך הכל (אלפים)

אוכלוסייה במוסדות לינה 2018

אחוז מאוכל' הרשות	סך הכל	מוסדות לינה
	11	דיירי מוסדות לינה
	1,076	בתי אבות ודויר מוגן
0.49		מוסדות חינוך
0.13		מוסדות דת
0.40		מוסדות אשפוז כולל הוסטלים
0.35		מוסדות אחרים
0.05		

2018

לוז

נתוני ביצוע תקציב הרשות (אלפי ש"ח, אלא אם כן צוין אחרת)

הוצאות		הכנסות	
625,628	סך הכל תשלומים (תקציב רגיל ובלתי רגיל)	638,975	סך הכל תקבולים (תקציב רגיל ובלתי רגיל)
469,635	תקציב רגיל - סך הכל	498,155	תקציב רגיל - סך הכל
6,202	הוצאות לנפש (ש"ח)	6,578	הכנסות לנפש (ש"ח)
	לפי פרקי תקציב		לפי פרקי תקציב
39,804	הנהלה וכלליות	287,301	מיסים ומענקים
86,068	שירותים מקומיים	12,789	שירותים מקומיים
260,830	שירותים ממלכתיים	189,990	שירותים ממלכתיים
155,094	מזה: חינוך	126,221	מזה: חינוך
82,184	רווחה	60,857	רווחה
19,108	תרבות	2,037	תרבות
3,391	מפעלים	6,635	מפעלים
150	מזה: מפעל המים	332	מזה: מפעל מים
79,542	תשלומים בלתי רגילים	1,440	תקבולים בלתי רגילים
	לפי סיווג כלכלי		לפי סיווג כלכלי
179,591	עלות עבודה - סך הכל	253,855	הכנסות עצמיות - סך הכל
73,375	מזה: חינוך	11,625	מזה: חינוך
20,488	רווחה	1,347	רווחה
153,290	הוצאות לפעולות	190,576	ארנונה - סך הכל גבייה * למגורים
4,848	פירעון מלוות	59,639	סך הכל גבייה
2,776	הוצאות מימון	97,281	סך הכל חיובים נטו
15,588	העברות והוצאות חד-פעמיות (כולל כיסוי גירעון מצטבר)	61.3 %	יחס גבייה לכלל החיובים
113,542	כלליות, השתתפויות ותמיכות	52,092	גבייה השנה (קרן + ריבית)
		91,838	חיוב בשנת החשבון
		56.7 %	יחס גבייה השנה לחיוב השנה
		20,856	פטורים, שחרורים והנחות
		7,547	גביית פיגורים (קרן + ריבית)
		130,937	* לא למגורים - סך הכל גבייה
		50,307	עצמיות אחרות
		244,300	הכנסות מהממשלה - סך הכל
		111,067	מזה: משרד החינוך
		58,275	משרד הרווחה
		33,088	מענק כללי
		5,300	מענקים מיועדים
		28,850	מענקים מיוחדים
		-	מענקים להקטנת גירעון מצטבר
		-	מלווה לאיזון
155,993	תקציב בלתי רגיל - סך הכל	140,820	תקציב בלתי רגיל - סך הכל
149,145	מזה: עבודות שבוצעו במשך השנה	-	מזה: השתתפות בעלי נכסים
-	העברת מלוות	78,820	השתתפות משרדי ממשלה
6,848	הוצאות אחרות	-	מלוות
		62,000	הכנסות אחרות
			עודף/גירעון בתקציב הרגיל השנה
	28,520		עודף/גירעון בתקציב הרגיל השנה ללא קבלת מלוות לאיזון
	28,520		עודף/גירעון מצטבר בתקציב הרגיל לסוף שנה
	40,687		עומס מלוות לפירעון בסוף השנה (כולל הפרשי הצמדה)
	19,726		

2018

לוד

חיובי ארנונה* לפי סוג נכס (2017 ו-2018)

חיוב באלפי ש"ח		שטחים באלפי מ"ר		סוג הנכס
2018	2017	2018	2017	
229,050	209,410	5,187	4,999	סך הכל
84,442	79,716	2,149	2,073	מגורים
72,649	75,481	342	414	משרדים, שירותים ומסחר
34,687	32,119	228	217	תעשייה
-	-	-	-	מלאכה
3,217	3,056	2	2	בנקים וחברות ביטוח
-	-	-	-	בתי מלון
11,512	10,426	294	272	חניונים
9,123	7,758	358	302	קרקע תפוסה
-	-	-	-	קרקע תפוסה המשמשת לעריכת אירועים
-	-	-	-	קרקע תפוסה במפעל עתיר שטח
128	125	1,682	1,691	אדמה חקלאית
-	-	-	-	מבנה חקלאי
-	-	-	-	אדמת בניין
-	-	-	-	מגורים שאינם בשימוש
-	-	-	-	מערכת סולרית הממוקמת על גג נכס
-	-	-	-	מערכת סולרית שאינה ממוקמת על גג נכס
-	-	-	-	קרקע תפוסה למערכת סולרית
13,292	729	131	28	יתר סוגי הנכסים

* חיובי ארנונה מתייחסים לנתוני חיוב ראשוני, שאינו כולל את השינויים בסכומי המס בשל הצמדה ואת הגידול הטבעי שחל במהלך השנה כתוצאה מתוספת נכסים.

מקור הנתונים: דוח כספי שנתי מבוקר ברשויות מקומיות, נספח א.

188000

190000

192000

654000

654000

652000

652000

650000

650000

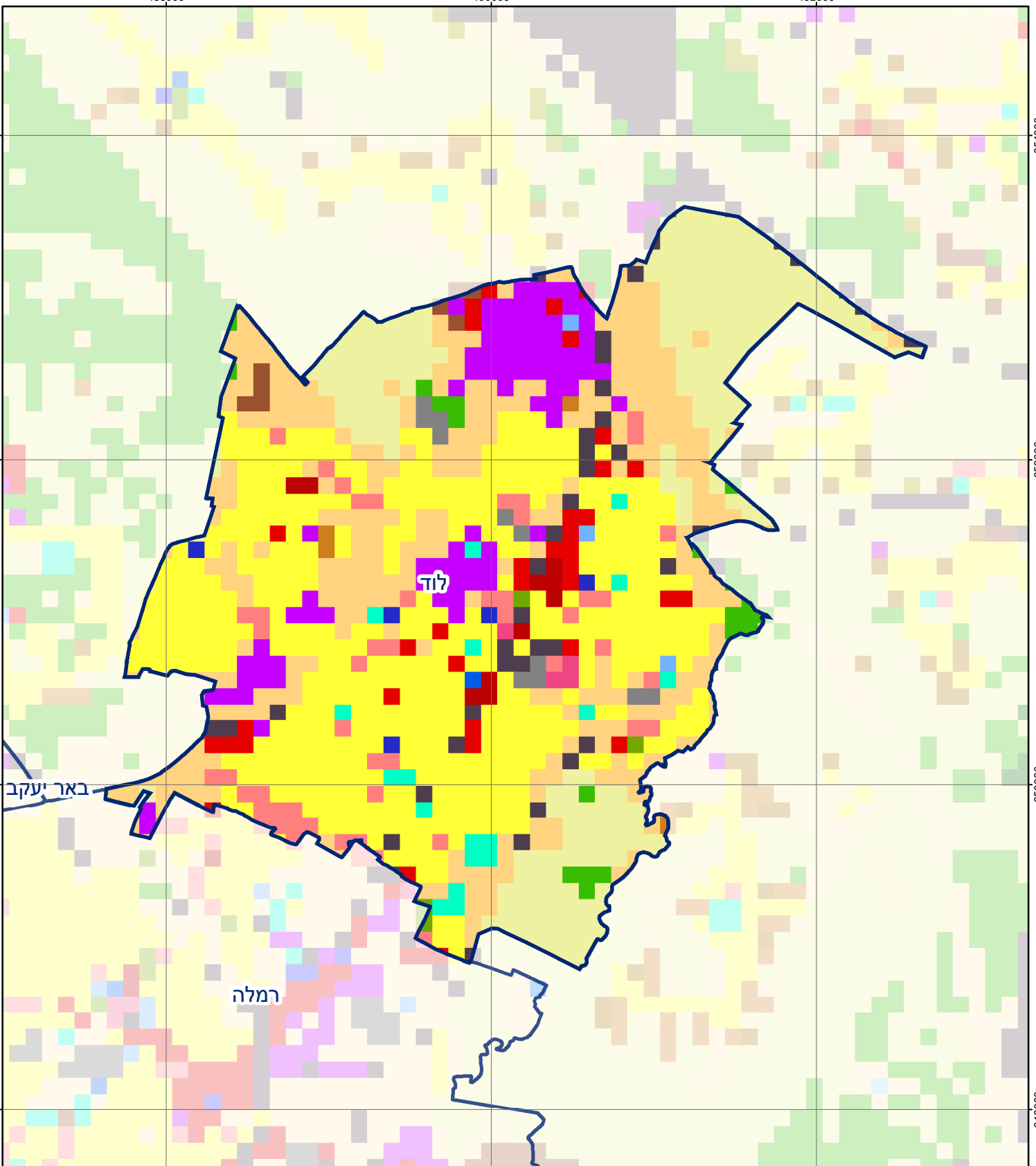
648000

648000

188000

190000

192000



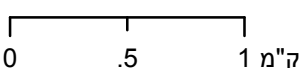
באר יעקב

לוד

רמלה

לוד

סוג רשות: עירייה
 7000 סמל יישוב:



מפת התמצאות



כרייה וחציבה	מסחר ומגורים במרכז עירוני	חינוך והשכלה
גופי מים	תחבורה	בריאות ורווחה
גינון לנוי פארק ציבורי	מסחר ומשרדים	שירותי דת
יער וחורש	תעשייה	חירום והצלה
מטעים	מכלולי תשתית	שירותי מנהל ציבורי
גידולי שדה	שירות לציבור ללא אפיון	בתי עלמין
שיחים בתה ועשבוני	מגורים	תרבות פנאי וספורט
קרקע וסלע	מבנים חקלאיים	מלונאות ואירוח כפרי

שימושי קרקע: