

2018

מגדל העמק

כללי

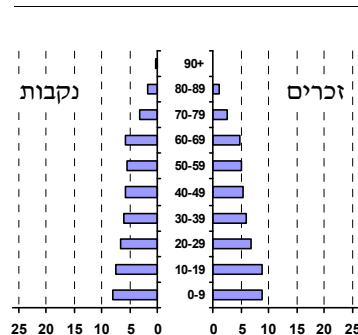
מספרים מוחלטים	קבוצת אוכלוסייה ודת	אחוזים
25,636	סך הכל	100.0
	יהודים ואחרים	100.0
	יהודים	89.6
אחוז גידול האוכלוסייה (לעומת שנה קודמת)		
1.0	לידות חי	481
1.65	פטירות	165
316	ריבוי טבעי - סך הכל	12.4
שיעור ל-1,000 תושבים		
1.4	פטירות תינוקות (ממוצע 2014-2018)	(3.0)
שיעור ל-1,000 לידות חי 2014-2018		
1,436	הגירה בתוך הרשות	-492
מאזן הגירה פנימית		
-344	מאזן הגירה - סך הכל	164
עולים בהשקעות ראשונה		
27.4	גיל (אחוזים): 17-0	36.6
22.0	44-18	14.0
14.0	+65	24.5
אחוז עולי 1990+ מסך האוכלוסייה		

סמל: 0874 מחוז: העמק
 עירייה
 מעמד מוניציפלי:
 שנת קבלת מעמד מוניציפלי: 1988
 מספר חברי מועצה: 15
 סמל ושם ועדת תכנון ובנייה: 221 מגדל העמק
 מרחק מגבול מחוז תל אביב (2015) (ק"מ): 85.2
 מרחב ימי, רשויות הגובלות בחוף הים: 0

דמוגרפיה

אוכלוסייה בסוף 2018 (אלפים) 25.6
 זכרים 12.8
 נקבות 12.8
 יחס תלות (ל-1,000 תושבים בלתי תלויים) 891

התפלגות אוכלוסייה, לפי גיל ומין (אחוזים)



הגירה פנימית, לפי מין וגיל

גיל				מין		סך הכל	
+65	64-30	29-15	עד 14	נקבות	זכרים		
38	215	158	166	286	291	577	נכנסים
80	380	330	279	519	550	1,069	יוצאים

שכר ורווחה

מקבלי קצבאות בגין ילדים (סוף שנה)				מספר ילדים במשפחה		סך הכל	משפחות ילדים
+5	4-3	2-1					
207	921	2,598	3,726				
1,229	3,011	3,802	8,042				
נתוני 2017							
שכר חודשי ממוצע של שכיר במשך השנה							
% שינוי ריאלי לעומת שנה קודמת		ש"ח					
7.0		7,504	סך הכל				
7.1		9,188	גברים				
6.4		5,855	נשים				
מספר השכירים							
12,527 אחוז השכירים המשתכרים עד שכר מינימום							
40.2 מדד אי-השוויון - שכירים (מדד גיני, 0 שוויון מלא)							
0.3934 מספר העצמאים							
492 הכנסה חודשית ממוצעת של עצמאי במשך השנה (ש"ח)							
8,821 אחוז שינוי ריאלי לעומת שנה קודמת							
-0.2 אחוז העצמאים המשתכרים עד מחצית השכר הממוצע							
44.7							

מקבלי:

דמי אבטלה - סך הכל (ממוצע חודשי) 343
 מזה: גברים 148
 הכשרה מקצועית ..
 גיל ממוצע (לא כולל חיילים) 41
 דמי אבטלה ממוצעים ליום (ש"ח) 123
 קצבאות זקנה ושאיירים (סוף שנה) 3,986
 מזה: אחוז מקבלי השלמת הכנסה 33.9
 גמלת הבטחת הכנסה (נפשות, במשך השנה) 1,173
 גמלאות (סוף שנה): סיעוד 775
 נכות כללית 1,542
 ניידות 143
 נכות מעבודה ותלויים 112

מבוטחים בקופות חולים

באחוזים: כללית 69.4
 מכבי 21.3
 מאוחדת 0.6
 לאומית 8.7

2018

מגדל העמק

מים

2,969 תקבולים (אלפי מ"ק)		
159 פחת (אלפי מ"ק)		
5.3 אחוז הפחת מסך כל תקבולי המים צריכה, לפי ייעוד		
אחוז מסך הכל	אלפי מ"ק	
100.0	2,810	סך הכל
100.0	2,810	ביתית (וכל צריכה אחרת)
-	-	חקלאית
צריכה ביתית (וכל צריכה אחרת), לפי ייעוד		
מ"ק לנפש	אחוז	אלפי מ"ק
109.6	100.0	2,810
48.8	44.5	1,250
1.1	1.0	29
3.3	3.0	83
7.0	6.4	181
0.5	0.4	12

תחבורה

8,349	כלי רכב מנועיים - סך הכל
7,415	מזה: כלי רכב פרטיים
7.4	גיל ממוצע של כלי רכב פרטי (שנים)
13	תאונות דרכים עם נפגעים (ת"ד) - סך הכל
-	קטלניות
-	קשות
13	קלות
0.5	שיעור ל-1,000 תושבים
1.6	שיעור ל-1,000 כלי רכב
-	הרוגים

פסולת

2.0	פסולת מוצקה ביתית, מסחרית וגזם (ק"ג לנפש ליום)
1.9	אחוז מחזור

בנייה ודיור

גמר בנייה	התחלת בנייה	
6.5	40.4	שטח - סך הכל (אלפי מ"ר)
2.7	35.7	מזה: למגורים (אלפי מ"ר)
3	280	מספר דירות
8,619		מספר דירות למגורים לפי מרשם מבנים ודירות

שטח וצפיפות

8.71	שטח (קמ"ר)
2,940.9	צפיפות לקמ"ר

חינוך

ילדים בגנים של משרד החינוך תשע"ח 2017/18				
סך הכל	גיל 3	גיל 4	גיל 5	גיל 6
1,377	413	446	444	74
תשע"ח* 2017/18	בתי ספר	כיתות	תלמידים	ממוצע תלמידים לכיתה
סך הכל	25	236	5,217	22
יסודי	13	123	2,829	23
על-יסודי	14	113	2,388	21
חטיבת ביניים	5	47	973	21
תיכון	9	66	1,415	21
זכאים לתעודת בגרות מבין תלמידי כיתות יב (אחוזים):				
סך הכל	60.3			
עמדו בדרישות הסף של האוניברסיטאות	44.9			

* החל משנת הלימודים תשע"ח, הנתונים לא כוללים חינוך מיוחד.

השכלה גבוהה

2019	אחוז
12.1	בעלי תארים מישראל מכלל בני 35-55
30.9	מסיימי יב שהחלו לימודים גבוהים בתוך 8 שנים מסיום התיכון
7.8	סטודנטים מכלל בני 20-25
2.0	סטודנטים מכלל האוכלוסייה

בריאות

6.04	2018-2014	שיעור פטירות מתוקנן ל-1,000 תושבים
..	2018-2014	תוחלת חיים - סך הכל
2.97		שיעור פרייון כולל ל-1,000 תושבים
1,952.0	2016-2014	מספר מקרי סוכרת ממוצע לשנה
63.9	2016-2014	שיעור מקרי סוכרת מתוקנן ל-1,000 תושבים
		בעלי עודף משקל/השמנת יתר (אחוזים)
23.4	2017/18	כיתה א
25.7	2017/18	כיתה ז
42.0	2015-2011	מספר מקרי סרטן ממוצע לשנה, גברים
312.45	2015-2011	שיעור מקרי סרטן מכל הסוגים מתוקנן ל-100,000 תושבים, גברים
52.2	2015-2011	מספר מקרי סרטן ממוצע לשנה, נשים
333.04	2015-2011	שיעור מקרי סרטן מכל הסוגים מתוקנן ל-100,000 תושבים, נשים

תשתיות ושירותים עירוניים

גמר	התחלה	
-	-	סלילת כבישים חדשים, הרחבה ושיקום של כבישים
-	-	אורך (ק"מ)
-	-	שטח (אלפי מ"ר)
-	-	הנחת צינורות: מים (ק"מ)
-	-	ביוב (ק"מ)
-	-	תיעול (ק"מ)

2018

מגדל העמק

מדד פריפריאליות 2015

5	אשכול: (מ-1 עד 10, 1 הפריפריאלי ביותר)
0.020	ערך מדד:
123	דירוג: (מ-1 עד 255, 1 הפריפריאלי ביותר)
דירוג לפי מרכיבי המדד:	
146	מדד נגישות פוטנציאלית: (מ-1 עד 255, 1 הנגישות הנמוכה ביותר)
108	קרבה לגבול מחוז תל אביב: (מ-1 עד 255, 1 המרוחק ביותר)

מדד חברתי-כלכלי 2015

4	אשכול: (מ-1 עד 10, 1 הנמוך ביותר)
-0.252	ערך מדד:
105	דירוג: (מ-1 עד 255, 1 הנמוך ביותר)

מדד קומפקטיות 2018

4	אשכול: (מ-1 עד 10, 1 הקומפקטי ביותר)
85	דירוג: (מ-1 עד 197, 1 הקומפקטי ביותר)
-0.337	ציון תקן:

סקר כוח אדם

..	סך הכל בני 15 ומעלה (אלפים)
..	התעודה הגבוהה ביותר (אחוזים)
..	ללא תעודה, תעודת סיום בי"ס יסודי או חט"ב
..	תעודת סיום בי"ס תיכון
..	תעודת בגרות
..	תעודת סיום מוסד על תיכון
..	תעודה אקדמית
..	תכונות כוח עבודה
..	אחוז המשתתפים בכוח העבודה
..	שיעור תעסוקה
..	אחוז בלתי מועסקים
..	אחוז מועסקים מחוץ ליישוב המגורים
..	סך כל משקי הבית (אלפים)
..	ממוצע נפשות למשק בית
..	בעלות על דירה (אחוז מתוך משקי הבית)
..	בבעלות
..	בשכירות

שימושי קרקע 2013

אחוז	קמ"ר	
100.0	8.75	סך הכל שטח שיפוט
28.5	2.49	מגורים
1.7	0.15	חינוך והשכלה
0.2	0.02	בריאות ורווחה
0.5	0.04	שירותים ציבוריים
0.8	0.07	תרבות, פנאי, נופש וספורט
1.9	0.17	מסחר ומשרדים
7.3	0.64	תעשייה
3.3	0.29	תשתית ותחבורה
4.3	0.38	מבנים חקלאיים
0.3	0.03	גינון לנוי, פארק ציבורי
16.6	1.45	יער וחורש
8.7	0.76	מטעים
1.0	0.09	גידולי שדה
24.9	2.17	שטח פתוח אחר

2017

מורשעים בדן

..	סך הכל
..	שיעור ל-1,000 בני 19 ומעלה
אחוז	סוגי עבירות
	כלפי הסדר הציבורי
	כלפי חיי אדם וגופו
	מוסר
	רכוש
	מרמה וכלכליות
	רישוי
	אחר

9,960	צפיפות אוכלוסייה לשטח בנוי למגורים (נפשות לקמ"ר)
24.8	אוכלוסייה בסוף 2013 - סך הכל (אלפים)

אוכלוסייה במוסדות לינה 2018

אחוז מאוכל' הרשות	סך הכל	מוסדות לינה
10	1,080	דיירי מוסדות לינה
0.41		בתי אבות ודוור מוגן
2.48		מוסדות חינוך
0.78		מוסדות דת
0.28		מוסדות אשפוז כולל הוסטלים
0.27		מוסדות אחרים

2018

מגדל העמק

נתוני ביצוע תקציב הרשות (אלפי ש"ח, אלא אם כן צוין אחרת)

הוצאות		הכנסות	
251,788	סך הכל תשלומים (תקציב רגיל ובלתי רגיל)	234,448	סך הכל תקבולים (תקציב רגיל ובלתי רגיל)
197,066	<u>תקציב רגיל - סך הכל</u>	197,091	<u>תקציב רגיל - סך הכל</u>
7,687	הוצאות לנפש (ש"ח)	7,688	הכנסות לנפש (ש"ח)
	לפי פרקי תקציב		לפי פרקי תקציב
22,322	הנהלה וכלליות	114,564	מיסים ומענקים
35,820	שירותים מקומיים	9,311	שירותים מקומיים
107,970	שירותים ממלכתיים	70,063	שירותים ממלכתיים
60,869	מזה: חינוך	41,632	מזה: חינוך
35,954	רווחה	26,215	רווחה
6,560	תרבות	1,173	תרבות
3,596	מפעלים	1,320	מפעלים
237	מזה: מפעל המים	509	מזה: מפעל מים
27,358	תשלומים בלתי רגילים	1,833	תקבולים בלתי רגילים
	לפי סיווג כלכלי		לפי סיווג כלכלי
62,900	עלות עבודה - סך הכל	110,038	הכנסות עצמיות - סך הכל
17,629	מזה: חינוך	5,845	מזה: חינוך
6,656	רווחה	823	רווחה
		80,084	ארנונה - סך הכל גבייה
63,309	הוצאות לפעולות		* למגורים
		23,785	סך הכל גבייה
5,837	פירעון מלוות	28,117	סך הכל חיובים נטו
		84.6 %	יחס גבייה לכלל החיובים
792	הוצאות מימון	21,435	גבייה השנה (קרן + ריבית)
		34,583	חיוב בשנת החשבון
	העברות והוצאות חד-פעמיות (כולל כיסוי גירעון מצטבר)	62.0 %	יחס גבייה השנה לחיוב השנה
63		10,559	פטורים, שחרורים והנחות
		2,350	גביית פיגורים (קרן + ריבית)
64,165	כלליות, השתתפויות ותמיכות	56,299	* לא למגורים - סך הכל גבייה
		23,286	עצמיות אחרות
		87,053	הכנסות מהממשלה - סך הכל
		35,891	מזה: משרד החינוך
		25,392	משרד הרווחה
		17,928	מענק כללי
		-	מענקים מיועדים
		3,562	מענקים מיוחדים
		-	מענקים להקטנת גירעון מצטבר
		-	מלווה לאיזון
54,722	<u>תקציב בלתי רגיל - סך הכל</u>	37,357	<u>תקציב בלתי רגיל - סך הכל</u>
49,638	מזה: עבודות שבוצעו במשך השנה	-	מזה: השתתפות בעלי נכסים
-	העברת מלוות	21,942	השתתפות משרדי ממשלה
5,084	הוצאות אחרות	-	מלוות
		15,415	הכנסות אחרות
			עודף/גירעון בתקציב הרגיל השנה
		25	עודף/גירעון בתקציב הרגיל השנה ללא קבלת מלוות לאיזון
		-20,084	עודף/גירעון מצטבר בתקציב הרגיל לסוף שנה
		30,684	עומס מלוות לפירעון בסוף השנה (כולל הפרשי הצמדה)

2018

מגדל העמק

חיובי ארנונה* לפי סוג נכס (2017 ו-2018)

חיוב באלפי ש"ח		שטחים באלפי מ"ר		סוג הנכס
2018	2017	2018	2017	
88,796	86,656	1,646	1,639	סך הכל
34,658	33,555	885	875	מגורים
15,069	14,619	147	146	משרדים, שירותים ומסחר
29,173	28,689	372	374	תעשייה
1,006	1,011	16	17	מלאכה
1,273	1,246	1	1	בנקים וחברות ביטוח
-	-	-	-	בתי מלון
-	-	-	-	חניונים
6,579	6,470	219	220	קרקע תפוסה
-	-	-	-	קרקע תפוסה המשמשת לעריכת אירועים
-	-	-	-	קרקע תפוסה במפעל עתיר שטח
3	3	-	-	אדמה חקלאית
-	-	-	-	מבנה חקלאי
-	-	-	-	אדמת בניין
-	-	-	-	מגורים שאינם בשימוש
-	-	-	-	מערכת סולרית הממוקמת על גג נכס
-	-	-	-	מערכת סולרית שאינה ממוקמת על גג נכס
-	-	-	-	קרקע תפוסה למערכת סולרית
1,037	1,063	6	6	יתר סוגי הנכסים

* חיובי ארנונה מתייחסים לנתוני חיוב ראשוני, שאינו כולל את השינויים בסכומי המס בשל הצמדה ואת הגידול הטבעי שחל במהלך השנה כתוצאה מתוספת נכסים.

מקור הנתונים: דוח כספי שנתי מבוקר ברשויות מקומיות, נספח א.

222000

224000

734000

734000

732000

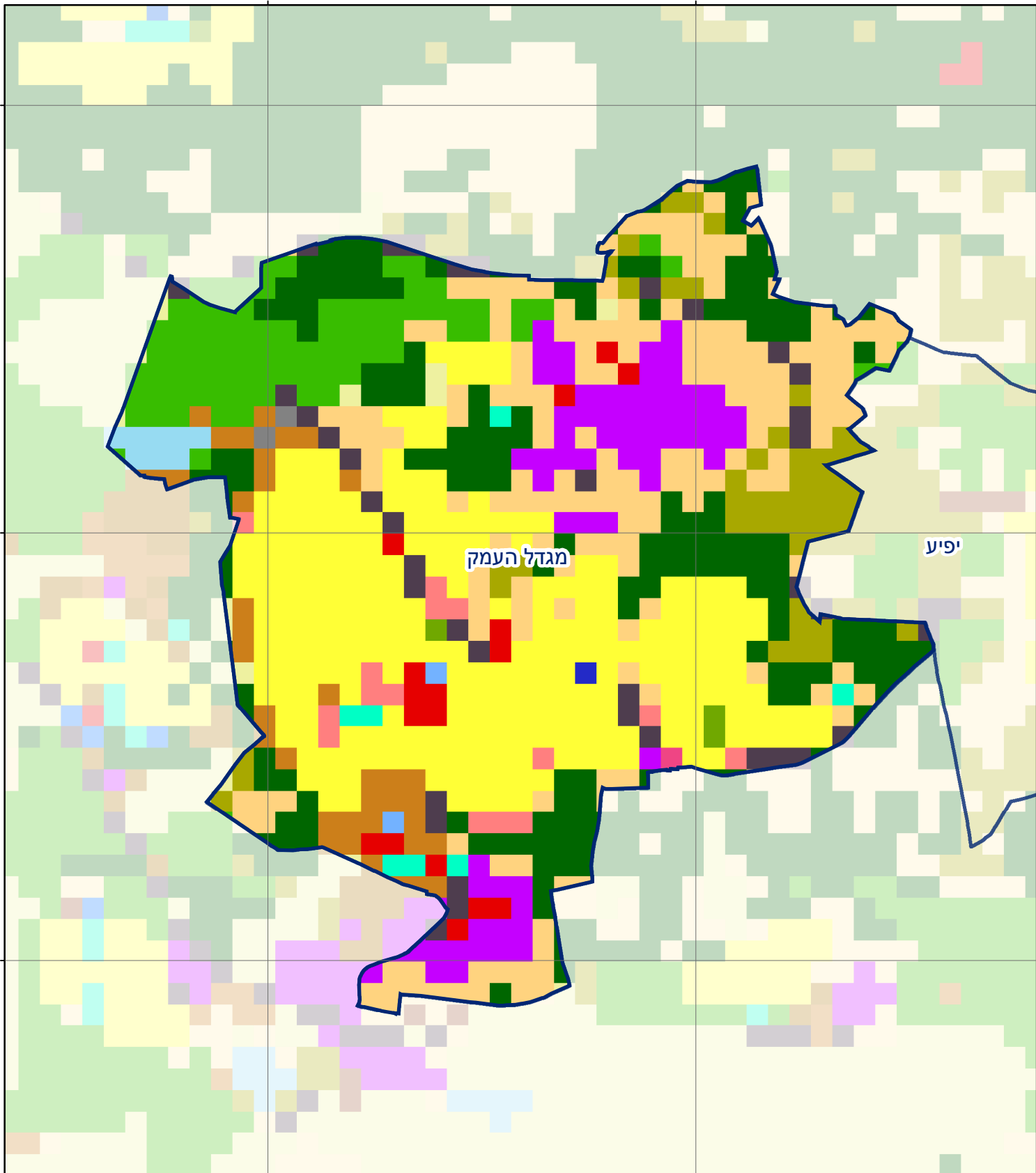
732000

730000

730000

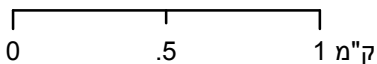
222000

224000



מגדל העמק

סוג רשות: עירייה
 874 סמל יישוב:



מפת התמצאות



שימושי קרקע:	
כרייה וחציבה	מסחר ומגורים במרכז עירוני
גופי מים	תחבורה
גינות לנוי פארק ציבורי	מסחר ומשרדים
יער וחורש	תעשייה
מטעים	מכלולי תשתית
גידולי שדה	שירות לציבור ללא אפיון
שיחים בתה ועשבוני	מגורים
קרקע וסלע	מבנים חקלאיים
חינוך והשכלה	בריאות ורווחה
שירותי דת	חירום והצלה
שירותי מנהל ציבורי	בתי עלמין
תרבות פנאי וספורט	מלונאות ואירוח כפרי