

## מודיעין-מכבים-רעות\* 2018

### כללי

אחוזים	מספרים מוחלטים	קבוצת אוכלוסייה ודת
100.0	92,406	סך הכל
100.0		יהודים ואחרים
97.9		יהודים

**סמל:** 1200 **מחוז:** המרכז  
**מעמד מוניציפלי:** עירייה  
**שנת קבלת מעמד מוניציפלי:** 2001  
**מספר חברי מועצה:** 19  
**סמל ושם ועדת תכנון ובנייה:** 420 מודיעין-מכבים-רעות  
**מרחק מגבול מחוז תל אביב (2015) (ק"מ):** 24.8  
**מרחב ימי, רשויות הגובלות בחוף הים:** 0

### דמוגרפיה

**אחוז גידול האוכלוסייה (לעומת שנה קודמת)**

**לידות חי** 1,150

**פטירות** 189

**ריבוי טבעי - סך הכל** 961

שיעור ל-1,000 תושבים 10.5

**פטירות תינוקות (ממוצע 2014-2018)** 1.8

שיעור ל-1,000 לידות חי 2018-2014 (1.4)

**הגירה בתוך הרשות** 4,053

**מאזן הגירה פנימית** 6

**מאזן הגירה - סך הכל** 284

**עולים בהשקעות ראשונה** 323

**גיל (אחוזים):** 17-0 : 45.2

44-18 : 27.6

64-45 : 16.1

+65 : 11.1

**אחוז עולי 1990+ מסך האוכלוסייה** 10.9

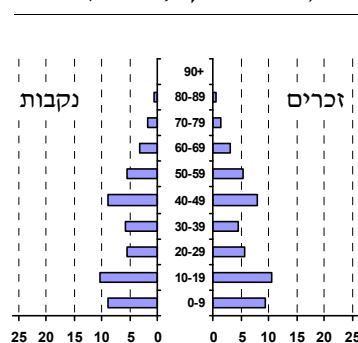
**אוכלוסייה בסוף 2018 (אלפים)** 92.4

**זכרים** 45.8

**נקבות** 46.6

**יחס תלות (ל-1,000 תושבים בלתי תלויים)** 891

### התפלגות אוכלוסייה, לפי גיל ומין (אחוזים)



### הגירה פנימית, לפי מין וגיל

גיל				מין		סך הכל	
+65	64-30	29-15	עד 14	נקבות	זכרים		
289	1,182	421	739	1,350	1,281	2,631	<b>נכנסים</b>
118	1,000	928	579	1,277	1,348	2,625	<b>יוצאים</b>

### שכר ורווחה

**מקבלי קצבאות בגין ילדים (סוף שנה)**

מספר ילדים במשפחה			סך הכל	משפחות ילדים
+5	4-3	2-1		
374	5,050	6,772	12,196	
2,014	16,439	10,695	29,148	

**נתוני 2017**

**שכר חודשי ממוצע של שכיר במשך השנה**

% שינוי ריאלי לעומת שנה קודמת	ש"ח	סך הכל
5.2	14,491	הכל
4.8	18,147	גברים
5.8	11,022	נשים

**מספר השכירים** 42,069

אחוז השכירים המשתכרים עד שכר מינימום 25.4

**מדד אי-השוויון - שכירים (מדד גיני, 0 שוויון מלא)** 0.4456

**מספר העצמאים** 3,247

**הכנסה חודשית ממוצעת של עצמאי במשך השנה (ש"ח)** 13,375

אחוז שינוי ריאלי לעומת שנה קודמת 4.7

**אחוז העצמאים המשתכרים עד מחצית השכר הממוצע** 32.7

**מקבלי:**

**דמי אבטלה - סך הכל (ממוצע חודשי)** 638

מזה: גברים 258

הכשרה מקצועית ..

גיל ממוצע (לא כולל חיילים) 41

דמי אבטלה ממוצעים ליום (ש"ח) 170

**קצבאות זקנה ושירים (סוף שנה)** 6,324

מזה: אחוז מקבלי השלמת הכנסה 7.3

**גמלת הבטחת הכנסה (נפשות, במשך השנה)** 166

**גמלאות (סוף שנה): סיעוד** 612

נכות כללית 1,058

ניידות 176

נכות מעבודה ותלויים 188

**מבוטחים בקופות חולים**

באחוזים: כללית 35.9

מכבי 44.7

מאוחדת 15.6

לאומית 3.8

## מודיעין-מכבים-רעות\* 2018

מים				חינוך				
<b>תקבולים (אלפי מ"ק)</b> 7,701 <b>פחת (אלפי מ"ק)</b> 414 אחוז הפחת מסך כל תקבולי המים 5.4 <b>צריכה, לפי ייעוד</b>				<b>ילדים בגנים של משרד החינוך תשע"ח 2017/18</b>				
				גיל 6	גיל 5	גיל 4	גיל 3	סך הכל
				241	1,812	1,693	1,493	5,239
<b>אחוז מסך הכל</b> 100.0 <b>אלפי מ"ק</b> 7,287 <b>סך הכל</b> 100.0 7,287 ביתית (וכל צריכה אחרת) - - חקלאית				<b>תשע"ח* 2017/18</b> תלמידים כיתות בתי ספר <b>סך הכל</b> 30 22,031 730 42 יסודי 29 11,374 395 29 על-יסודי 32 10,657 335 26 חטיבת ביניים 34 5,510 164 11 תיכון 30 5,147 171 15				
<b>צריכה ביתית (וכל צריכה אחרת), לפי ייעוד</b>				<b>זכאים לתעודת בגרות מבין תלמידי כיתות יב (אחוזים):</b> <b>סך הכל</b> 88.7 <b>עמדו בדרישות הסף של האוניברסיטאות</b> 85.2				
<b>מ"ק לנפש</b> <b>אחוז</b> 78.9 100.0 7,287 מזה: למגורים 55.5 70.4 5,129 למוסדות הרשות 5.3 6.7 487 לגינון ציבורי 10.9 13.8 1,003 למסחר ומלאכה 4.8 6.1 448 לבנייה 2.4 3.0 221				* החל משנת הלימודים תשע"ח, הנתונים לא כוללים חינוך מיוחד.				
<b>תחבורה</b>				<b>השכלה גבוהה</b>				
<b>כלי רכב מנועיים - סך הכל</b> 34,168 <b>מזה: כלי רכב פרטיים</b> 31,673 <b>גיל ממוצע של כלי רכב פרטי (שנים)</b> 5.8 <b>תאונות דרכים עם נפגעים (ת"ד) - סך הכל</b> 49 קטלניות - קשות 6 קלות 43 שיעור ל-1,000 תושבים 0.5 שיעור ל-1,000 כלי רכב 1.5 הרוגים -				<b>2019</b> <b>אחוז</b> בעלי תארים מישראל מכלל בני 35-55 52.2 מסיימי יב שהחלו לימודים גבוהים בתוך 8 שנים מסיום התיכון 61.5 סטודנטים מכלל בני 20-25 14.4 סטודנטים מכלל האוכלוסייה 3.7				
<b>פסולת</b>				<b>בריאות</b>				
<b>פסולת מוצקה ביתית, מסחרית וגזם</b> (ק"ג לנפש ליום) 1.4 <b>אחוז מחזור</b> 24.0				<b>שיעור פטירות מתוקנן ל-1,000 תושבים</b> 2018-2014 3.11 <b>תוחלת חיים - סך הכל</b> 2018-2014 86.3 <b>שיעור פריון כולל ל-1,000 תושבים</b> 2.33 <b>מספר מקרי סוכרת ממוצע לשנה</b> 2016-2014 2,878.7 <b>שיעור מקרי סוכרת מתוקנן ל-1,000 תושבים</b> 2016-2014 45.6 <b>בעלי עודף משקל/השמנת יתר (אחוזים)</b> 2017/18 15.6 כיתה א 2017/18 26.1 כיתה ז 2015-2011 90.6 <b>מספר מקרי סרטן ממוצע לשנה, גברים</b> 2015-2011 325.42 <b>שיעור מקרי סרטן מכל הסוגים מתוקנן ל-100,000 תושבים, גברים</b> 2015-2011 102.0 <b>מספר מקרי סרטן ממוצע לשנה, נשים</b> 2015-2011 308.28 <b>שיעור מקרי סרטן מכל הסוגים מתוקנן ל-100,000 תושבים, נשים</b>				
<b>בנייה ודיור</b>				<b>תשתיות ושירותים עירוניים</b>				
<b>שטח - סך הכל (אלפי מ"ר)</b> 178.3 78.8 <b>מזה: למגורים (אלפי מ"ר)</b> 53.8 52.4 <b>מספר דירות</b> 274 316 <b>מספר דירות למגורים לפי מרשם מבנים ודירות</b> 24,280				<b>גמר</b> <b>התחלה</b> <b>סלילת כבישים חדשים, הרחבה ושיקום של כבישים</b> אורך (ק"מ) - - שטח (אלפי מ"ר) - - <b>הנחת צינורות: מים (ק"מ)</b> 2.2 3.5 <b>ביוב (ק"מ)</b> - - <b>תיעול (ק"מ)</b> - -				
<b>שטח וצפיפות</b>								
<b>שטח (קמ"ר)</b> 48.33 <b>צפיפות לקמ"ר</b> 1,912.1								

## מודיעין-מכבים-רעות\* 2018

### מדד פריפריאליות 2015

7	אשכול: (מ-1 עד 10, 1 הפריפריאלי ביותר)
1.134	ערך מדד:
209	דירוג: (מ-1 עד 255, 1 הפריפריאלי ביותר)
<b>דירוג לפי מרכיבי המדד:</b>	
210	מדד נגישות פוטנציאלית: (מ-1 עד 255, 1 הנגישות הנמוכה ביותר)
194	קרבה לגבול מחוז תל אביב: (מ-1 עד 255, 1 המרוחק ביותר)

### מדד חברתי-כלכלי 2015

8	אשכול: (מ-1 עד 10, 1 הנמוך ביותר)
1.336	ערך מדד:
231	דירוג: (מ-1 עד 255, 1 הנמוך ביותר)

### מדד קומפקטיות 2018

8	אשכול: (מ-1 עד 10, 1 הקומפקטי ביותר)
174	דירוג: (מ-1 עד 197, 1 הקומפקטי ביותר)
1.198	ציון תקן:

### סקר כוח אדם

67.9	סך הכל בני 15 ומעלה (אלפים) התעודה הגבוהה ביותר (אחוזים)
10.7	ללא תעודה, תעודת סיום בי"ס יסודי או חטי"ב
7.3	תעודת סיום בי"ס תיכון
19.7	תעודת בגרות
11.4	תעודת סיום מוסד על תיכון
49.0	תעודה אקדמית
<b>תכונות כוח עבודה</b>	
78.1	אחוז המשתתפים בכוח העבודה
76.0	שיעור תעסוקה
2.6	אחוז בלתי מועסקים
70.8	אחוז מועסקים מחוץ ליישוב המגורים
25.0	סך כל משקי הבית (אלפים)
3.7	ממוצע נפשות למשק בית
<b>בעלות על דירה (אחוז מתוך משקי הבית)</b>	
83.5	בבעלות
15.2	בשכירות

### שימושי קרקע 2013

אחוז	קמ"ר	
100.0	48.33	סך הכל שטח שיפוט
13.7	6.62	מגורים
0.9	0.44	חינוך והשכלה
-	-	בריאות ורווחה
0.2	0.09	שירותים ציבוריים
0.3	0.15	תרבות, פנאי, נופש וספורט
0.5	0.26	מסחר ומשרדים
0.3	0.13	תעשייה
0.8	0.39	תשתית ותחבורה
-	-	מבנים חקלאיים
0.9	0.43	גינון לנוי, פארק ציבורי
22.0	10.65	יער וחורש
2.1	1.03	מטעים
5.4	2.59	גידולי שדה
52.9	25.55	שטח פתוח אחר

2017

### מורשעים בדיון

94	סך הכל
1.7	שיעור ל-1,000 בני 19 ומעלה
<b>סוגי עבירות</b>	
(17.0)	כלפי הסדר הציבורי
(16.0)	כלפי חיי אדם וגופו
(12.8)	מוסר
..	רכוש
..	מרמה וכלכליות
46.8	רישוי
-	אחר

12,900	צפיפות אוכלוסייה לשטח בנוי למגורים (נפשות לקמ"ר)
85.4	אוכלוסייה בסוף 2013 - סך הכל (אלפים)

### אוכלוסייה במוסדות לינה 2018

אחוז מאוכל' הרשות	סך הכל	
..	..	מוסדות לינה
..	..	דיירי מוסדות לינה
..	..	בתי אבות ודוור מוגן
..	..	מוסדות חינוך
..	..	מוסדות דת
..	..	מוסדות אשפוז כולל הוסטלים
..	..	מוסדות אחרים

## מודיעין-מכבים-רעות\* 2018

**נתוני ביצוע תקציב הרשות (אלפי ש"ח, אלא אם כן צוין אחרת)**

הוצאות		הכנסות	
980,704	<b>סך הכל תשלומים (תקציב רגיל ובלתי רגיל)</b>	923,180	<b>סך הכל תקבולים (תקציב רגיל ובלתי רגיל)</b>
619,820	<b>תקציב רגיל - סך הכל</b>	620,532	<b>תקציב רגיל - סך הכל</b>
6,708	הוצאות לנפש (ש"ח)	6,715	הכנסות לנפש (ש"ח)
	<b>לפי פרקי תקציב</b>		<b>לפי פרקי תקציב</b>
48,218	הנהלה וכלליות	286,605	מיסים ומענקים
142,662	שירותים מקומיים	33,526	שירותים מקומיים
394,138	שירותים ממלכתיים	290,803	שירותים ממלכתיים
331,682	מזה: חינוך	253,510	מזה: חינוך
35,677	רווחה	27,421	רווחה
17,841	תרבות	5,442	תרבות
-	מפעלים	5,170	מפעלים
-	מזה: מפעל המים	48	מזה: מפעל מים
34,802	תשלומים בלתי רגילים	4,428	תקבולים בלתי רגילים
	<b>לפי סיווג כלכלי</b>		<b>לפי סיווג כלכלי</b>
288,913	עלות עבודה - סך הכל	355,908	הכנסות עצמיות - סך הכל
207,802	מזה: חינוך	19,963	מזה: חינוך
7,776	רווחה	967	רווחה
		257,779	ארנונה - סך הכל גבייה
189,450	הוצאות לפעולות		* למגורים
7,886	פירעון מלוות	156,625	סך הכל גבייה
1,426	הוצאות מימון	161,138	סך הכל חיובים נטו
		97.2 %	יחס גבייה לכלל החיובים
3,308	העברות והוצאות חד-פעמיות (כולל כיסוי גירעון מצטבר)	154,461	גבייה השנה (קרן + ריבית)
		175,260	חיוב בשנת החשבון
		88.1 %	יחס גבייה השנה לחיוב השנה
		19,097	פטורים, שחרורים והנחות
		2,164	גביית פיגורים (קרן + ריבית)
128,837	כלליות, השתתפויות ותמיכות	101,154	* לא למגורים - סך הכל גבייה
		77,199	עצמיות אחרות
		264,624	הכנסות מהממשלה - סך הכל
		228,548	מזה: משרד החינוך
		26,475	משרד הרווחה
		-	מענק כללי
		-	מענקים מיועדים
		372	מענקים מיוחדים
		-	מענקים להקטנת גירעון מצטבר
		-	מלווה לאיזון
360,884	<b>תקציב בלתי רגיל - סך הכל</b>	302,648	<b>תקציב בלתי רגיל - סך הכל</b>
347,724	מזה: עבודות שבוצעו במשך השנה	1,528	מזה: השתתפות בעלי נכסים
-	העברת מלוות	53,241	השתתפות משרדי ממשלה
13,160	הוצאות אחרות	-	מלוות
		247,879	הכנסות אחרות
		712	<b>עודף/גירעון בתקציב הרגיל השנה</b>
		712	<b>עודף/גירעון בתקציב הרגיל השנה ללא קבלת מלוות לאיזון</b>
		-5,606	<b>עודף/גירעון מצטבר בתקציב הרגיל לסוף שנה</b>
		51,492	<b>עומס מלוות לפירעון בסוף השנה (כולל הפרשי הצמדה)</b>

## מודיעין-מכבים-רעות\* 2018

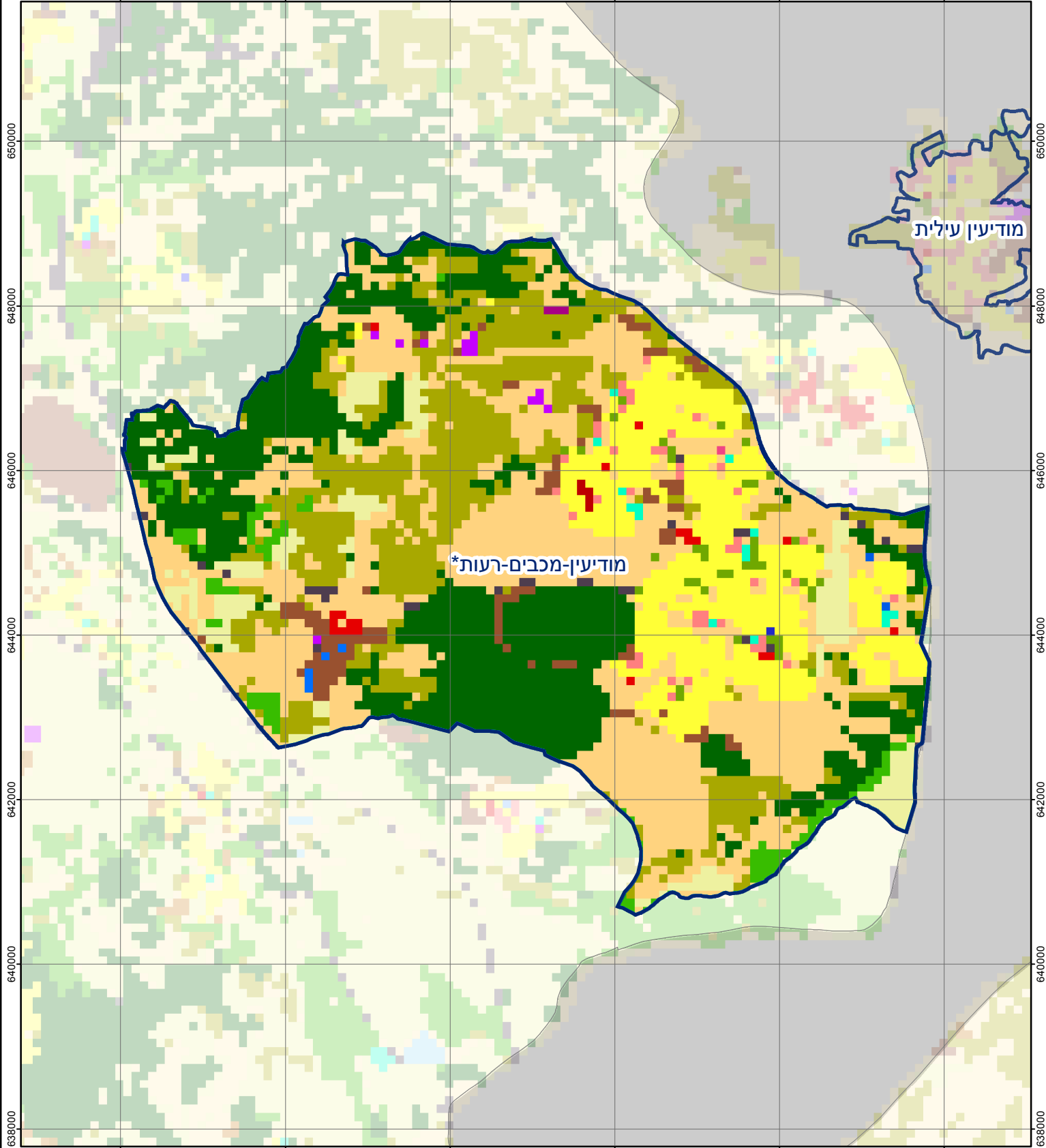
### חיובי ארנונה\* לפי סוג נכס (2017 ו-2018)

חיוב באלפי ש"ח		שטחים באלפי מ"ר		סוג הנכס
2018	2017	2018	2017	
<b>275,828</b>	<b>255,531</b>	<b>5,728</b>	<b>5,435</b>	<b>סך הכל</b>
172,344	163,104	3,988	3,844	מגורים
74,554	68,831	536	501	משרדים, שירותים ומסחר
3,963	1,915	55	22	תעשייה
3,239	2,880	23	23	מלאכה
4,167	4,145	3	3	בנקים וחברות ביטוח
243	252	4	4	בתי מלון
4,756	3,933	275	222	חניונים
10,406	8,836	285	247	קרקע תפוסה
-	-	-	-	קרקע תפוסה המשמשת לעריכת אירועים
-	-	-	-	קרקע תפוסה במפעל עתיר שטח
28	28	493	507	אדמה חקלאית
-	-	-	-	מבנה חקלאי
-	-	-	-	אדמת בניין
-	-	-	-	מגורים שאינם בשימוש
-	-	-	-	מערכת סולרית הממוקמת על גג נכס
-	-	-	-	מערכת סולרית שאינה ממוקמת על גג נכס
-	-	-	-	קרקע תפוסה למערכת סולרית
2,128	1,607	66	62	יתר סוגי הנכסים

\* חיובי ארנונה מתייחסים לנתוני חיוב ראשוני, שאינו כולל את השינויים בסכומי המס בשל הצמדה ואת הגידול הטבעי שחל במהלך השנה כתוצאה מתוספת נכסים.

מקור הנתונים: דוח כספי שנתי מבוקר ברשויות מקומיות, נספח א.

194000 196000 198000 200000 202000 204000

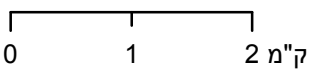


194000 196000 198000 200000 202000 204000

### מודיעין-מכבים-רעות\*

סוג רשות: עירייה

סמל יישוב: 1200



### מפת התמצאות



שימושי קרקע:	
	חינוך והשכלה
	בריאות ורווחה
	שירותי דת
	חירום והצלה
	שירותי מנהל ציבורי
	בתי עלמין
	תרבות פנאי וספורט
	מלונאות ואירוח כפרי
	מסחר ומגורים במרכז עירוני
	תחבורה
	מסחר ומשרדים
	תעשייה
	מכלולי תשתית
	שירות לציבור ללא אפיון
	מגורים
	מבנים חקלאיים
	כרייה וחציבה
	גופי מים
	גינות לנוי פארק ציבורי
	יער וחורש
	מטעים
	גידולי שדה
	שיחים בתה ועשבוני
	קרקע וסלע