

2018

מעלות-תרשיחא

כללי

מספרים מוחלטים	קבוצת אוכלוסייה ודת	אחוזים
21,423	<b>סך הכל</b>	100.0
	יהודים ואחרים	78.4
	יהודים	66.1
	ערבים	21.6
	מוסלמים	48.5
	נוצרים	47.5
	דרוזים	1.1

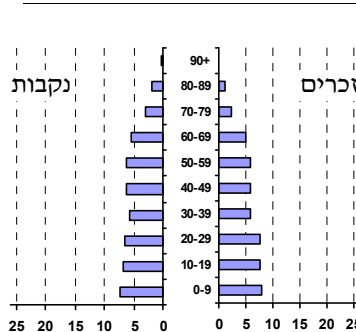
סמל: 1063 מחוז: הצפון  
 מעמד מוניציפלי: עירייה  
 שנת קבלת מעמד מוניציפלי: 1996  
 מספר חברי מועצה: 13  
 סמל ושם ועדת תכנון ובנייה: 223 מעלות-תרשיחא  
 מרחק מגבול מחוז תל אביב (2015) (ק"מ): 122.9  
 מרחב ימי, רשויות הגובלות בחוף הים: 0

דמוגרפיה

אחוז גידול האוכלוסייה (לעומת שנה קודמת) 0.7  
 לידות חי 351  
 פטירות 131  
 ריבוי טבעי - סך הכל 220  
 שיעור ל-1,000 תושבים 10.3  
 פטירות תינוקות (ממוצע 2014-2018) 2.2  
 שיעור ל-1,000 לידות חי 2014-2018 (6.1)  
 הגירה בתוך הרשות 809  
 מאזן הגירה פנימית -91  
 מאזן הגירה - סך הכל -34  
 עולים בהשקעות ראשונה 50  
 גיל (אחוזים): 17-0 40.0  
 44-18 28.0  
 64-45 22.0  
 +65 10.0  
 אחוז עולי 1990+ מסך האוכלוסייה 29.9

אוכלוסייה בסוף 2018 - סך הכל (אלפים) 21.4  
 זכרים 10.7  
 נקבות 10.7  
 יחס תלות (ל-1,000 תושבים בלתי תלויים) 789

התפלגות אוכלוסייה, לפי גיל ומין (אחוזים)



הגירה פנימית, לפי מין וגיל

גיל				מין		סך הכל	
+65	64-30	29-15	עד 14	נקבות	זכרים		
32	257	208	162	339	320	659	נכנסים
34	313	225	178	379	371	750	יוצאים

שכר ורווחה

מקבלי קצבאות בגין ילדים (סוף שנה)

מספר ילדים במשפחה			סך הכל	משפחות ילדים
+5	4-3	2-1		
146	750	2,104	3,000	
828	2,455	3,111	6,394	

נתוני 2017  
 שכר חודשי ממוצע של שכיר במשך השנה

% שינוי ריאלי לעומת שנה קודמת	ש"ח	סך הכל
6.6	8,276	גברים
6.5	9,899	נשים
6.7	6,562	

מספר השכירים 10,949  
 אחוז השכירים המשתכרים עד שכר מינימום 37.1  
 מדד אי-השוויון - שכירים (מדד גייני, 0 שוויון מלא) 0.3936  
 מספר העצמאים 597  
 הכנסה חודשית ממוצעת של עצמאי במשך השנה (ש"ח) 9,250  
 אחוז שינוי ריאלי לעומת שנה קודמת 1.7  
 אחוז העצמאים המשתכרים עד מחצית השכר הממוצע 43.2

מקבלי:

דמי אבטלה - סך הכל (ממוצע חודשי) 255  
 מזה: גברים 111  
 הכשרה מקצועית ..  
 גיל ממוצע (לא כולל חיילים) 41  
 דמי אבטלה ממוצעים ליום (ש"ח) 130  
 קצבאות זקנה ושאריות (סוף שנה) 3,108  
 מזה: אחוז מקבלי השלמת הכנסה 42.8  
 גמלת הבטחת הכנסה (נפשות, במשך השנה) 773  
 גמלאות (סוף שנה): סיעוד 501  
 נכות כללית 713  
 נידות 85  
 נכות מעבודה ותלויים 80

מבוטחים בקופות חולים

באחוזים: כללית 59.9  
 מכבי 11.0  
 מאוחדת 19.9  
 לאומית 9.1

2018

מעלות-תרשיחא

מים

1,557 תקבולים (אלפי מ"ק)		
108 פחת (אלפי מ"ק)		
6.9 אחוז הפחת מסך כל תקבולי המים צריכה, לפי ייעוד		
אחוז מסך הכל	אלפי מ"ק	
100.0	1,449	סך הכל
99.0	1,434	ביתית (וכל צריכה אחרת)
1.0	15	חקלאית
צריכה ביתית (וכל צריכה אחרת), לפי ייעוד		
מ"ק לנפש	אחוז	אלפי מ"ק
66.9	100.0	1,434
46.4	69.4	995
2.2	3.3	47
6.7	9.9	142
1.7	2.6	37
-	-	-

תחבורה

7,986	כלי רכב מנועיים - סך הכל
7,017	מזה: כלי רכב פרטיים
7.8	גיל ממוצע של כלי רכב פרטי (שנים)
15	תאונות דרכים עם נפגעים (ת"ד) - סך הכל
-	קטלניות
3	קשות
12	קלות
0.7	שיעור ל-1,000 תושבים
1.9	שיעור ל-1,000 כלי רכב
-	הרוגים

פסולת

פסולת מוצקה ביתית, מסחרית וגזם	
1.4	(ק"ג לנפש ליום)
5.9	אחוז מחזור

בנייה ודיור

גמר בנייה	התחלת בנייה	
6.6	9.4	שטח - סך הכל (אלפי מ"ר)
4.3	3.5	מזה: למגורים (אלפי מ"ר)
10	13	מספר דירות
6,906		מספר דירות למגורים לפי מרשם מבנים ודירות

שטח וצפיפות

9.26	שטח (קמ"ר)
2,317.5	צפיפות לקמ"ר

חינוך

ילדים בגנים של משרד החינוך תשע"ח 2017/18				
סך הכל	גיל 3	גיל 4	גיל 5	גיל 6
1,076	333	336	349	58

תשע"ח* 2017/18	בתי ספר	כיתות	תלמידים	ממוצע תלמידים לכיתה
סך הכל	12	168	4,074	24
יסודי	8	95	2,185	23
על-יסודי	8	73	1,889	26
חטיבת ביניים	4	34	954	28
תיכון	4	39	935	24
זכאים לתעודת בגרות מבין תלמידי כיתות יב (אחוזים):				
סך הכל	73.4			
עמדו בדרישות הסף של האוניברסיטאות	62.3			

\* החל משנת הלימודים תשע"ח, הנתונים לא כוללים חינוך מיוחד.

השכלה גבוהה

2019	אחוז
16.4	בעלי תארים מישראל מכלל בני 35-55
41.9	מסיימי יב שהחלו לימודים גבוהים בתוך 8 שנים מסיום התיכון
11.3	סטודנטים מכלל בני 20-25
2.6	סטודנטים מכלל האוכלוסייה

בריאות

5.04	2018-2014	שיעור פטירות מתוקנן ל-1,000 תושבים
..	2018-2014	תוחלת חיים - סך הכל
2.70		שיעור פרייון כולל ל-1,000 תושבים
1,643.3	2016-2014	מספר מקרי סוכרת ממוצע לשנה
62.8	2016-2014	שיעור מקרי סוכרת מתוקנן ל-1,000 תושבים
		בעלי עודף משקל/השמנת יתר (אחוזים)
17.3	2017/18	כיתה א
31.0	2017/18	כיתה ז
37.0	2015-2011	מספר מקרי סרטן ממוצע לשנה, גברים
333.57	2015-2011	שיעור מקרי סרטן מכל הסוגים מתוקנן ל-100,000 תושבים, גברים
48.2	2015-2011	מספר מקרי סרטן ממוצע לשנה, נשים
369.26	2015-2011	שיעור מקרי סרטן מכל הסוגים מתוקנן ל-100,000 תושבים, נשים

תשתיות ושירותים עירוניים

גמר	התחלה	
1.5	1.5	סלילת כבישים חדשים, הרחבה ושיקום של כבישים אורך (ק"מ)
12.6	12.6	שטח (אלפי מ"ר)
0.2	0.2	הנחת צינורות: מים (ק"מ)
0.1	0.1	ביוב (ק"מ)
0.2	0.2	תיעול (ק"מ)

## מעלות-תרשיחא 2018

מדד חברתי-כלכלי 2015	מדד פריפריאליות 2015
<b>אשכול:</b> (מ-1 עד 10, 1 הנמוך ביותר) <b>ערך מדד:</b> 0.022 <b>דירוג:</b> (מ-1 עד 255, 1 הנמוך ביותר) 130	<b>אשכול:</b> (מ-1 עד 10, 1 הפריפריאלי ביותר) <b>ערך מדד:</b> -0.650 <b>דירוג:</b> (מ-1 עד 255, 1 הפריפריאלי ביותר) 43
<b>מדד קומפקטיות 2018</b>	
<b>אשכול:</b> (מ-1 עד 10, 1 הקומפקטי ביותר) <b>דירוג:</b> (מ-1 עד 197, 1 הקומפקטי ביותר) <b>ציון תקן:</b> 0.286	<b>מדד נגישות פוטנציאלית:</b> 66 <b>קרבה לגבול מחוז תל אביב:</b> 34 (מ-1 עד 255, 1 המרוחק ביותר)

שימושי קרקע 2013	סקר כוח אדם		
	קמ"ר	אחוז	
<b>סך הכל שטח שיפוט</b>	<b>9.22</b>	<b>100.0</b>	<b>סך הכל בני 15 ומעלה (אלפים)</b>
מגורים	2.56	27.8	<b>התעודה הגבוהה ביותר (אחוזים)</b>
חינוך והשכלה	0.16	1.7	ללא תעודה, תעודת סיום בי"ס יסודי או חט"ב
בריאות ורווחה	0.01	0.1	תעודת סיום בי"ס תיכון
שירותים ציבוריים	0.07	0.8	תעודת בגרות
תרבות, פנאי, נופש וספורט	0.14	1.5	תעודת סיום מוסד על תיכון
מסחר ומשרדים	0.13	1.4	תעודה אקדמית
תעשייה	0.36	3.9	<b>תכונות כוח עבודה</b>
תשתית ותחבורה	0.18	2.0	אחוז המשתתפים בכוח העבודה
מבנים חקלאיים	0.01	0.1	שיעור תעסוקה
גינון לנוי, פארק ציבורי	0.05	0.5	אחוז בלתי מועסקים
יער וחורש	2.49	27.0	<b>אחוז מועסקים מחוץ ליישוב המגורים</b>
מטעים	0.82	8.9	<b>סך כל משקי הבית (אלפים)</b>
גידולי שדה	0.15	1.6	<b>ממוצע נפשות למשק בית</b>
שטח פתוח אחר	2.09	22.7	<b>בעלות על דירה (אחוז מתוך משקי הבית)</b>
			בבעלות
			בשכירות

מורשעים בדין	צפיפות אוכלוסייה לשטח בנוי למגורים		
	(נפשות לקמ"ר)	אחוז	
<b>סך הכל</b>	<b>8,242</b>	<b>21.1</b>	<b>אוכלוסייה בסוף 2013 - סך הכל (אלפים)</b>
<b>שיעור ל-1,000 בני 19 ומעלה</b>			
<b>סוגי עבירות</b>			
כלפי הסדר הציבורי			
כלפי חיי אדם וגופו			
מוסר			
רכוש			
מרמה וכלכליות			
רישוי			
אחר			

אוכלוסייה במוסדות לינה 2018		
	סך הכל	
<b>מוסדות לינה</b>	<b>6</b>	<b>מוסדות לינה</b>
<b>דיירי מוסדות לינה</b>	<b>480</b>	<b>בתי אבות ודוור מוגן</b>
0.74		<b>מוסדות חינוך</b>
-		<b>מוסדות דת</b>
1.13		<b>מוסדות אשפוז כולל הוסטלים</b>
0.33		<b>מוסדות אחרים</b>
0.05		

2018

מעלות-תרשיחא

נתוני ביצוע תקציב הרשות (אלפי ש"ח, אלא אם כן צוין אחרת)

הוצאות		הכנסות	
232,960	סך הכל תשלומים (תקציב רגיל ובלתי רגיל)	218,557	סך הכל תקבולים (תקציב רגיל ובלתי רגיל)
162,619	<u>תקציב רגיל - סך הכל</u>	161,567	<u>תקציב רגיל - סך הכל</u>
7,591	הוצאות לנפש (ש"ח)	7,542	הכנסות לנפש (ש"ח)
	<b>לפי פיקי תקציב</b>		<b>לפי פיקי תקציב</b>
23,096	הנהלה וכלליות	87,661	מיסים ומענקים
35,016	שירותים מקומיים	13,604	שירותים מקומיים
80,725	שירותים ממלכתיים	58,512	שירותים ממלכתיים
39,879	מזה: חינוך	32,193	מזה: חינוך
25,082	רווחה	19,190	רווחה
11,596	תרבות	4,826	תרבות
6,535	מפעלים	949	מפעלים
211	מזה: מפעל המים	234	מזה: מפעל מים
17,247	תשלומים בלתי רגילים	841	תקבולים בלתי רגילים
	<b>לפי סיווג כלכלי</b>		<b>לפי סיווג כלכלי</b>
72,081	עלות עבודה - סך הכל	71,097	הכנסות עצמיות - סך הכל
19,380	מזה: חינוך	3,740	מזה: חינוך
6,590	רווחה	479	רווחה
		45,676	ארנונה - סך הכל גבייה
38,858	הוצאות לפעולות		* למגורים
		22,626	סך הכל גבייה
9,081	פירעון מלוות	28,998	סך הכל חיובים נטו
		78.0 %	יחס גבייה לכלל החיובים
1,407	הוצאות מימון	21,715	גבייה השנה (קרן + ריבית)
		36,588	חיוב בשנת החשבון
4,568	העברות והוצאות חד-פעמיות (כולל כיסוי גירעון מצטבר)	59.4 %	יחס גבייה השנה לחיוב השנה
		8,012	פטורים, שחרורים והנחות
		911	גביית פיגורים (קרן + ריבית)
36,624	כלליות, השתתפויות ותמיכות	23,050	* לא למגורים - סך הכל גבייה
		21,202	עצמיות אחרות
		90,470	הכנסות מהממשלה - סך הכל
		28,453	מזה: משרד החינוך
		18,711	משרד הרווחה
		27,664	מענק כללי
		-	מענקים מיועדים
		3,847	מענקים מיוחדים
		-	מענקים להקטנת גירעון מצטבר
		-	מלווה לאיזון
70,341	<u>תקציב בלתי רגיל - סך הכל</u>	56,990	<u>תקציב בלתי רגיל - סך הכל</u>
57,235	מזה: עבודות שבוצעו במשך השנה	-	מזה: השתתפות בעלי נכסים
-	העברת מלוות	27,730	השתתפות משרדי ממשלה
13,106	הוצאות אחרות	-	מלוות
		29,260	הכנסות אחרות
		-1,052	עודף/גירעון בתקציב הרגיל השנה
		-1,052	עודף/גירעון בתקציב הרגיל השנה ללא קבלת מלוות לאיזון
		-11,750	עודף/גירעון מצטבר בתקציב הרגיל לסוף שנה
		42,384	עומס מלוות לפירעון בסוף השנה (כולל הפרשי הצמדה)

**2018**

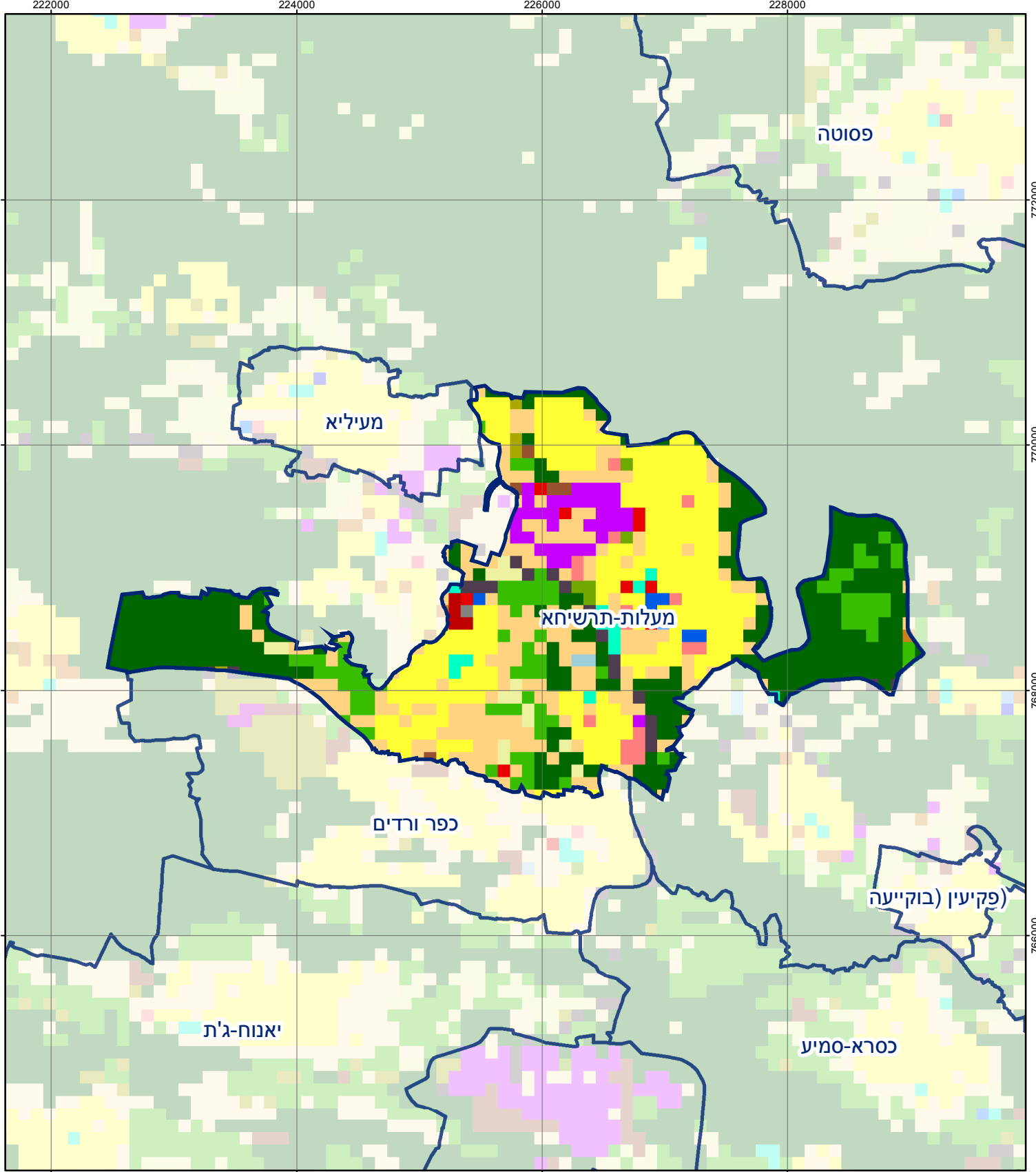
**מעלות-תרשיחא**

**חיובי ארנונה\* לפי סוג נכס (2017 ו-2018)**

חיוב באלפי ש"ח		שטחים באלפי מ"ר		סוג הנכס
2018	2017	2018	2017	
<b>55,697</b>	<b>54,059</b>	<b>1,264</b>	<b>1,257</b>	<b>סך הכל</b>
31,548	30,631	787	781	מגורים
10,188	9,637	71	67	משרדים, שירותים ומסחר
6,984	6,853	160	161	תעשייה
-	-	-	-	מלאכה
3,027	3,053	2	2	בנקים וחברות ביטוח
1,239	1,213	15	15	בתי מלון
171	189	13	14	חניונים
1,674	1,637	156	156	קרקע תפוסה
-	-	-	-	קרקע תפוסה המשמשת לעריכת אירועים
-	-	-	-	קרקע תפוסה במפעל עתיר שטח
7	7	48	48	אדמה חקלאית
1	1	-	-	מבנה חקלאי
-	-	-	-	אדמת בניין
-	-	-	-	מגורים שאינם בשימוש
-	-	-	-	מערכת סולרית הממוקמת על גג נכס
-	-	-	-	מערכת סולרית שאינה ממוקמת על גג נכס
-	-	-	-	קרקע תפוסה למערכת סולרית
858	838	12	12	יתר סוגי הנכסים

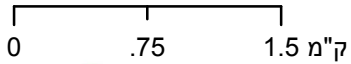
\* חיובי ארנונה מתייחסים לנתוני חיוב ראשוני, שאינו כולל את השינויים בסכומי המס בשל הצמדה ואת הגידול הטבעי שחל במהלך השנה כתוצאה מתוספת נכסים.

מקור הנתונים: דוח כספי שנתי מבוקר ברשויות מקומיות, נספח א.



## מעלות-תרשיחא

סוג רשות: עירייה  
 סמל יישוב: 1063



### מפת התמצאות



שימושי קרקע:	
כרייה וחציבה	מסחר ומגורים במרכז עירוני
גופי מים	תחבורה
גינות לנוי פארק ציבורי	מסחר ומשרדים
יער וחורש	תעשייה
מטעים	מכלולי תשתית
גידולי שדה	שירות לציבור ללא אפיון
שיחים בתה ועשבוני	מגורים
קרקע וסלע	מבנים חקלאיים
חינוך והשכלה	בריאות ורווחה
שירותי דת	חירום והצלה
שירותי מנהל ציבורי	בתי עלמין
תרבות פנאי וספורט	מלונאות ואירוח כפרי