

2018

אופקים

כללי

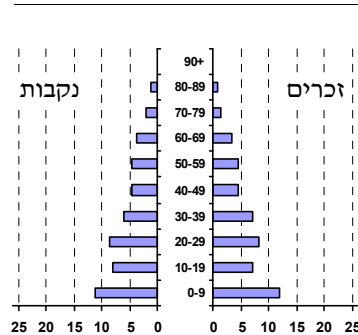
מספרים מוחלטים	קבוצת אוכלוסייה ודת	אחוזים
29,021	סך הכל	100.0
	יהודים ואחרים	99.3
	יהודים	92.8
אחוז גידול האוכלוסייה (לעומת שנה קודמת)		
4.5	לידות חי	826
135	פטירות	691
24.3	ריבוי טבעי - סך הכל	24.3
24.3	שיעור ל-1,000 תושבים	
פטירות תינוקות (ממוצע 2014-2018)		
2.4	שיעור ל-1,000 לידות חי 2014-2018	(3.2)
הגירה בתוך הרשות		
1,580	מאזן הגירה פנימית	570
631	מאזן הגירה - סך הכל	631
עולים בהשקעות ראשונה		
45	גיל (אחוזים):	17-0
33.3		44-18
24.4		64-45
31.1		+65
11.1		
18.8	אחוז עולי 1990+ מסך האוכלוסייה	

סמל: 0031 מחוז: הדרום
 מעמד מוניציפלי: עירייה
 שנת קבלת מעמד מוניציפלי: 1995
 מספר חברי מועצה: 15
 סמל ושם ועדת תכנון ובנייה: 601 אופקים
 מרחק מגבול מחוז תל אביב (2015) (ק"מ): 86.8
 מרחב ימי, רשויות הגובלות בחוף הים: 0

דמוגרפיה

אוכלוסייה בסוף 2018 (אלפים) 29.0
 זכרים 14.4
 נקבות 14.7
 יחס תלות (ל-1,000 תושבים בלתי תלויים) 912

התפלגות אוכלוסייה, לפי גיל ומין (אחוזים)



הגירה פנימית, לפי מין וגיל

גיל				מין		סך הכל	
+65	64-30	29-15	עד 14	נקבות	זכרים		
29	471	483	516	683	816	1,499	נכנסים
37	279	330	283	461	468	929	יוצאים

שכר ורווחה

מקבלי קצבאות בגין ילדים (סוף שנה)				מספר ילדים במשפחה		סך הכל	משפחות ילדים
+5	4-3	2-1					
504	1,110	2,420	4,034				
3,188	3,691	3,570	10,449				
נתוני 2017							
שכר חודשי ממוצע של שכיר במשך השנה							
% שינוי ריאלי לעומת שנה קודמת		ש"ח					
10.0		7,123	סך הכל				
10.0		8,877	גברים				
9.4		5,500	נשים				
מספר השכירים							
13,083 אחוז השכירים המשתכרים עד שכר מינימום 44.1							
0.3936 מדד אי-השוויון - שכירים (מדד גיני, 0 שוויון מלא)							
מספר העצמאים							
563 הכנסה חודשית ממוצעת של עצמאי במשך השנה (ש"ח) 9,276							
7.3 אחוז שינוי ריאלי לעומת שנה קודמת							
43.9 אחוז העצמאים המשתכרים עד מחצית השכר הממוצע							
מקבלי:							
319	דמי אבטלה - סך הכל (ממוצע חודשי)						
123	מזה: גברים						
..	הכשרה מקצועית						
37	גיל ממוצע (לא כולל חיילים)						
122	דמי אבטלה ממוצעים ליום (ש"ח)						
2,902	קצבאות זקנה ושאיירים (סוף שנה)						
41.5	מזה: אחוז מקבלי השלמת הכנסה						
1,389	גמלת הבטחה הכנסה (נפשות, במשך השנה)						
789	גמלאות (סוף שנה): סיעוד						
1,317	נכות כללית						
104	ניידות						
95	נכות מעבודה ותלויים						
מבוטחים בקופות חולים							
66.4	באחוזים: כללית						
25.5	מכבי						
0.8	מאוחדת						
7.2	לאומית						

2018

אופקים

חינוך

מים

תקבולים (אלפי מ"ק)			2,866
פחת (אלפי מ"ק)			335
אחוז הפחת מסך כל תקבולי המים צריכה, לפי ייעוד			11.7
אחוז מסך הכל	אלפי מ"ק		
100.0	2,531	סך הכל	
99.9	2,530	ביתית (וכל צריכה אחרת)	
0.1	2	חקלאית	
צריכה ביתית (וכל צריכה אחרת), לפי ייעוד			
מ"ק לנפש	אחוז	אלפי מ"ק	
87.2	100.0	2,530	סך הכל
49.8	57.2	1,446	מזה: למגורים
4.1	4.7	119	למוסדות הרשות
4.3	4.9	124	לגינן ציבורי
6.8	7.8	197	למסחר ומלאכה
3.7	4.2	107	לבנייה

ילדים בגנים של משרד החינוך תשע"ח 2017/18				
סך הכל	גיל 3	גיל 4	גיל 5	גיל 6
2,042	669	663	595	115
תשע"ח* 2017/18	בתי ספר	כיתות	תלמידים	ממוצע תלמידים לכיתה
סך הכל	26	242	5,478	23
יסודי	18	158	3,504	22
על-יסודי	13	84	1,974	24
חטיבת ביניים	..	22	550	25
תיכון	11	62	1,424	23
זכאים לתעודת בגרות מבין תלמידי כיתות יב (אחוזים):				
סך הכל	45.2			
עמדו בדרישות הסף של האוניברסיטאות	33.8			

* החל משנת הלימודים תשע"ח, הנתונים לא כוללים חינוך מיוחד.

תחבורה

כלי רכב מנועיים - סך הכל	7,518
מזה: כלי רכב פרטיים	6,620
גיל ממוצע של כלי רכב פרטי (שנים)	7.4
תאונות דרכים עם נפגעים (ת"ד) - סך הכל	8
קטלניות	-
קשות	-
קלות	8
שיעור ל-1,000 תושבים	0.3
שיעור ל-1,000 כלי רכב	1.1
הרוגים	-

פסולת

פסולת מוצקה ביתית, מסחרית וגזם (ק"ג לנפש ליום)	1.6
אחוז מחזור	14.4

בנייה ודיור

שטח - סך הכל (אלפי מ"ר)	53.3	64.2
מזה: למגורים (אלפי מ"ר)	49.9	61.1
מספר דירות	420	460
מספר דירות למגורים לפי מרשם מבנים ודירות	8,418	

שטח וצפיפות

שטח (קמ"ר)	10.38
צפיפות לקמ"ר	2,796.3

השכלה גבוהה

בעלי תארים מישראל מכלל בני 35-55	10.3
מסיימי יב שהחלו לימודים גבוהים בתוך 8 שנים מסיום התיכון	21.6
סטודנטים מכלל בני 20-25	5.8
סטודנטים מכלל האוכלוסייה	1.8

בריאות

שיעור פטירות מתוקנן ל-1,000 תושבים	2018-2014	6.23
תוחלת חיים - סך הכל	2018-2014	..
שיעור פרייון כולל ל-1,000 תושבים		3.94
מספר מקרי סוכרת ממוצע לשנה	2016-2014	1,675.0
שיעור מקרי סוכרת מתוקנן ל-1,000 תושבים	2016-2014	68.5
בעלי עודף משקל/השמנת יתר (אחוזים)		
כיתה א	2017/18	17.2
כיתה ז	2017/18	30.7
מספר מקרי סרטן ממוצע לשנה, גברים	2015-2011	37.4
שיעור מקרי סרטן מכל הסוגים מתוקנן ל-100,000 תושבים, גברים	2015-2011	357.47
מספר מקרי סרטן ממוצע לשנה, נשים	2015-2011	49.0
שיעור מקרי סרטן מכל הסוגים מתוקנן ל-100,000 תושבים, נשים	2015-2011	380.74

תשתיות ושירותים עירוניים

גמר	התחלה	
		סלילת כבישים חדשים, הרחבה ושיקום של כבישים
5.9	5.9	אורך (ק"מ)
68.2	68.2	שטח (אלפי מ"ר)
-	0.7	הנחת צינורות: מים (ק"מ)
-	2.0	ביוב (ק"מ)
-	-	תיעול (ק"מ)

אופקים

2018

מדד חברתי-כלכלי 2015

אשכול: (מ-1 עד 10, 1 הנמוך ביותר)	3
ערך מדד:	-0.698
דירוג: (מ-1 עד 255, 1 הנמוך ביותר)	76

מדד פריפריאליות 2015

אשכול: (מ-1 עד 10, 1 הפריפריאלי ביותר)	3
ערך מדד:	-0.492
דירוג: (מ-1 עד 255, 1 הפריפריאלי ביותר)	63
דירוג לפי מרכיבי המדד:	
מדד נגישות פוטנציאלית:	51
(מ-1 עד 255, 1 הנגישות הנמוכה ביותר)	
קרבה לגבול מחוז תל אביב:	101
(מ-1 עד 255, 1 המרוחק ביותר)	

מדד קומפקטיות 2018

אשכול: (מ-1 עד 10, 1 הקומפקטי ביותר)	3
דירוג: (מ-1 עד 197, 1 הקומפקטי ביותר)	56
ציון תקן:	-0.678

שימושי קרקע 2013

קמ"ר	אחוז	
10.24	100.0	סך הכל שטח שיפוט
2.55	24.9	מגורים
0.19	1.9	חינוך והשכלה
0.03	0.3	בריאות ורווחה
0.05	0.5	שירותים ציבוריים
0.11	1.1	תרבות, פנאי, נופש וספורט
0.16	1.6	מסחר ומשרדים
0.31	3.0	תעשייה
0.10	1.0	תשתית ותחבורה
-	-	מבנים חקלאיים
0.09	0.9	גינון לנוי, פארק ציבורי
0.11	1.1	יער וחורש
-	-	מטעים
1.99	19.4	גידולי שדה
4.55	44.3	שטח פתוח אחר

סקר כוח אדם

סך הכל בני 15 ומעלה (אלפים)	..
התעודה הגבוהה ביותר (אחוזים)	..
ללא תעודה, תעודת סיום בי"ס יסודי או חט"ב	..
תעודת סיום בי"ס תיכון	..
תעודת בגרות	..
תעודת סיום מוסד על תיכון	..
תעודה אקדמית	..
תכונות כוח עבודה	
אחוז המשתתפים בכוח העבודה	..
שיעור תעסוקה	..
אחוז בלתי מועסקים	..
אחוז מועסקים מחוץ ליישוב המגורים	..
סך כל משקי הבית (אלפים)	..
ממוצע נפשות למשק בית	..
בעלות על דירה (אחוז מתוך משקי הבית)	..
בבעלות	..
בשכירות	..

מורשעים בדין

סך הכל	..
שיעור ל-1,000 בני 19 ומעלה	..
סוגי עבירות	אחוז
כלפי הסדר הציבורי	
כלפי חיי אדם וגופו	
מוסר	
רכוש	
מרמה וכלכליות	
רישוי	
אחר	

צפיפות אוכלוסייה לשטח בנוי למגורים (נפשות לקמ"ר)	9,843
אוכלוסייה בסוף 2013 - סך הכל (אלפים)	25.1

אוכלוסייה במוסדות לינה

אחוז מאוכל' הרשות	סך הכל	מוסדות לינה
5	627	דיירי מוסדות לינה
1.10		בתי אבות ודוור מוגן
0.64		מוסדות חינוך
0.42		מוסדות דת
-		מוסדות אשפוז כולל הוסטלים
-		מוסדות אחרים

2018

אופקים

נתוני ביצוע תקציב הרשות (אלפי ש"ח, אלא אם כן צוין אחרת)

הוצאות		הכנסות	
379,170	סך הכל תשלומים (תקציב רגיל ובלתי רגיל)	336,357	סך הכל תקבולים (תקציב רגיל ובלתי רגיל)
202,746	תקציב רגיל - סך הכל	202,628	תקציב רגיל - סך הכל
6,986	הוצאות לנפש (ש"ח)	6,982	הכנסות לנפש (ש"ח)
	לפי פרקי תקציב		לפי פרקי תקציב
21,020	הנהלה וכלליות	106,584	מיסים ומענקים
37,238	שירותים מקומיים	12,649	שירותים מקומיים
106,890	שירותים ממלכתיים	76,855	שירותים ממלכתיים
64,171	מזה: חינוך	48,226	מזה: חינוך
34,065	רווחה	25,528	רווחה
6,000	תרבות	2,011	תרבות
3,334	מפעלים	2,060	מפעלים
-	מזה: מפעל המים	79	מזה: מפעל מים
34,264	תשלומים בלתי רגילים	4,480	תקבולים בלתי רגילים
	לפי סיווג כלכלי		לפי סיווג כלכלי
69,855	עלות עבודה - סך הכל	63,671	הכנסות עצמיות - סך הכל
24,879	מזה: חינוך	2,450	מזה: חינוך
7,327	רווחה	635	רווחה
		38,502	ארנונה - סך הכל גבייה
72,663	הוצאות לפעולות		* למגורים
		23,491	סך הכל גבייה
5,199	פירעון מלוות	63,112	סך הכל חיובים נטו
		37.2 %	יחס גבייה לכלל החיובים
1,331	הוצאות מימון	21,682	גבייה השנה (קרן + ריבית)
		38,453	חיוב בשנת החשבון
4,986	העברות והוצאות חד-פעמיות (כולל כיסוי גירעון מצטבר)	56.4 %	יחס גבייה השנה לחיוב השנה
		11,302	פטורים, שחרורים והנחות
		1,809	גביית פיגורים (קרן + ריבית)
48,712	כלליות, השתתפויות ותמיכות	15,011	* לא למגורים - סך הכל גבייה
		22,084	עצמיות אחרות
		138,957	הכנסות מהממשלה - סך הכל
		43,259	מזה: משרד החינוך
		26,058	משרד הרווחה
		42,697	מענק כללי
		407	מענקים מיועדים
		11,971	מענקים מיוחדים
		1,812	מענקים להקטנת גירעון מצטבר
		-	מלווה לאיזון
176,424	תקציב בלתי רגיל - סך הכל	133,729	תקציב בלתי רגיל - סך הכל
175,689	מזה: עבודות שבוצעו במשך השנה	366	מזה: השתתפות בעלי נכסים
-	העברת מלוות	47,261	השתתפות משרדי ממשלה
735	הוצאות אחרות	-	מלוות
		86,102	הכנסות אחרות
			עודף/גירעון בתקציב הרגיל השנה
		-118	עודף/גירעון בתקציב הרגיל השנה ללא קבלת מלוות לאיזון
		-118	עודף/גירעון מצטבר בתקציב הרגיל לסוף שנה
		-19,031	עומס מלוות לפירעון בסוף השנה (כולל הפרשי הצמדה)
		25,215	

2018

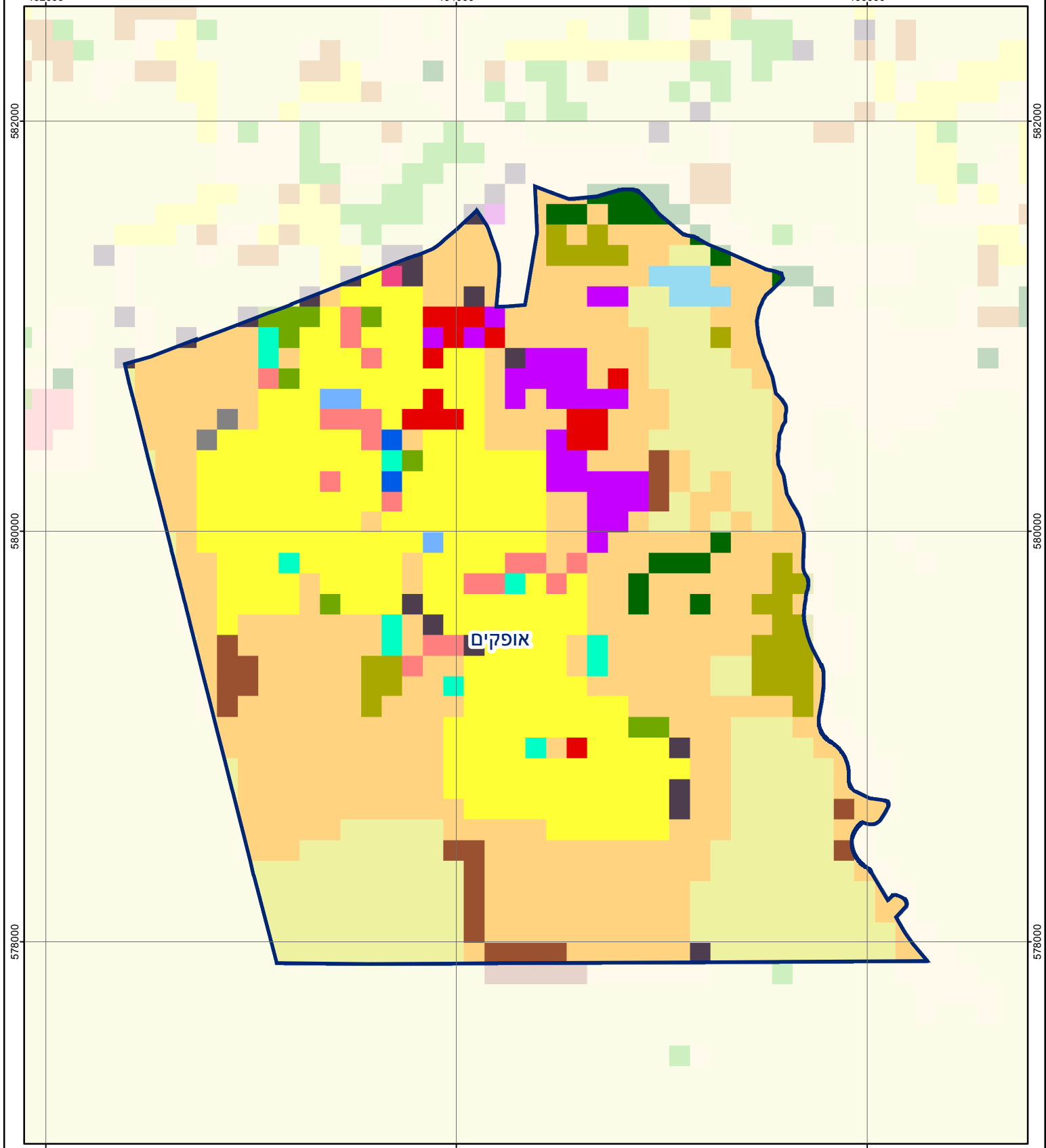
אופקים

חיובי ארנונה* לפי סוג נכס (2017 ו-2018)

חיוב באלפי ש"ח		שטחים באלפי מ"ר		סוג הנכס
2018	2017	2018	2017	
51,261	48,527	1,372	1,313	סך הכל
34,348	32,253	893	855	מגורים
6,135	5,854	73	71	משרדים, שירותים ומסחר
7,618	7,525	124	124	תעשייה
632	616	10	10	מלאכה
1,397	1,367	1	1	בנקים וחברות ביטוח
-	-	-	-	בתי מלון
145	4	6	-	חניונים
981	906	253	238	קרקע תפוסה
-	-	-	-	קרקע תפוסה המשמשת לעריכת אירועים
-	-	-	-	קרקע תפוסה במפעל עתיר שטח
-	-	-	-	אדמה חקלאית
-	-	-	-	מבנה חקלאי
-	-	-	-	אדמת בניין
-	-	-	-	מגורים שאינם בשימוש
-	-	-	-	מערכת סולרית הממוקמת על גג נכס
-	-	-	-	מערכת סולרית שאינה ממוקמת על גג נכס
-	-	-	-	קרקע תפוסה למערכת סולרית
3	3	13	13	יתר סוגי הנכסים

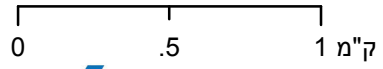
* חיובי ארנונה מתייחסים לנתוני חיוב ראשוני, שאינו כולל את השינויים בסכומי המס בשל הצמדה ואת הגידול הטבעי שחל במהלך השנה כתוצאה מתוספת נכסים.

מקור הנתונים: דוח כספי שנתי מבוקר ברשויות מקומיות, נספח א.



אופקים

סוג רשות: עירייה
 31 סמל יישוב:



מפת התמצאות



שימושי קרקע:					
	כרייה וחציבה		מסחר ומגורים במרכז עירוני		חינוך והשכלה
	גופי מים		תחבורה		בריאות ורווחה
	גינות לנוי פארק ציבורי		מסחר ומשרדים		שירותי דת
	יער וחורש		תעשייה		חירום והצלה
	מטעים		מכלולי תשתית		שירותי מנהל ציבורי
	גידולי שדה		שירות לציבור ללא אפיון		בתי עלמין
	שיחים בתה ועשבוני		מגורים		תרבות פנאי וספורט
	קרקע וסלע		מבנים חקלאיים		מלונאות ואירוח כפרי