

2018

נצרת

כללי

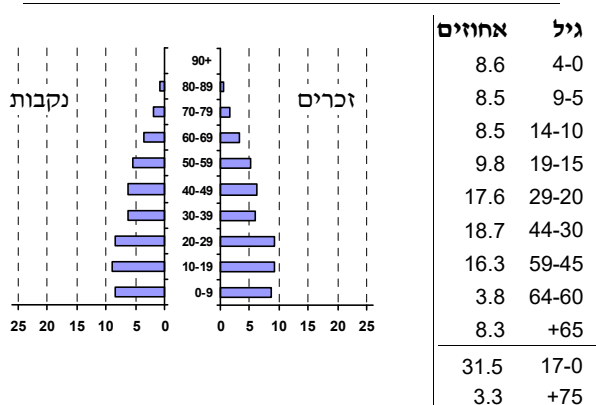
מספרים מוחלטים	קבוצת אוכלוסייה ודת	אחוזים
77,063	סך הכל	100.0
	ערבים	
	מוסלמים	71.5
	נוצרים	28.5
	דרוזים	0.0
אחוז גידול האוכלוסייה (לעומת שנה קודמת) 0.7		
1,306	לידות חי	
328	פטירות	
978	ריבוי טבעי - סך הכל	
12.7	שיעור ל-1,000 תושבים	
6.2	פטירות תינוקות (ממוצע 2014-2018)	
4.6	שיעור ל-1,000 לידות חי 2014-2018	
559	הגירה בתוך הרשות	
-600	מאזן הגירה פנימית	
-588	מאזן הגירה - סך הכל	

סמל: 7300 מחוז: הצפון
 מעמד מוניציפלי: עירייה
 שנת קבלת מעמד מוניציפלי: 1877
 מספר חברי מועצה: 19
 סמל ושם ועדת תכנון ובנייה: 211 נצרת
 מרחק מגבול מחוז תל אביב (2015) (ק"מ): 84.3
 מרחב ימי, רשויות הגובלות בחוף הים: 0

דמוגרפיה

אוכלוסייה בסוף 2018 - סך הכל (אלפים) 77.1
 זכרים 38.6
 נקבות 38.5
 יחס תלות (ל-1,000 תושבים בלתי תלויים) 774

התפלגות אוכלוסייה, לפי גיל ומין (אחוזים)



הגירה פנימית, לפי מין וגיל

גיל				מין		סך הכל	
+65	64-30	29-15	עד 14	נקבות	זכרים		
20	207	243	195	406	259	665	נכנסים
25	435	484	321	724	541	1,265	יוצאים

שכר ורווחה

מקבלי קצבאות בגין ילדים (סוף שנה)				מספר ילדים במשפחה		סך הכל	משפחות ילדים	מקבלי:	
+5	4-3	2-1							
378	3,729	7,269	11,376	575	דמי אבטלה - סך הכל (ממוצע חודשי)	363	מזה: גברים	הכשרה מקצועית	
1,991	12,256	11,088	25,335	41	גיל ממוצע (לא כולל חיילים)	124	דמי אבטלה ממוצעים ליום (ש"ח)	6,162	קצבאות זקנה ושאיירים (סוף שנה)
נתוני 2017								31.8	מזה: אחוז מקבלי השלמת הכנסה
שכר חודשי ממוצע של שכיר במשך השנה								4,386	גמלת הבטחת הכנסה (נפשות, במשך השנה)
% שינוי ריאלי לעומת שנה קודמת				ש"ח				גמלאות (סוף שנה): סיעוד	
5.0				6,610	סך הכל	1,286	נכות כללית	2,885	ניידות
5.3				7,580	גברים	390	נכות מעבודה ותלויים	477	מבוטחים בקופות חולים
5.0				5,292	נשים				
מספר השכירים								62.7	באחוזים: כללית
אחוז השכירים המשתכרים עד שכר מינימום								14.8	מכבי
מדד אי-השוויון - שכירים (מדד גייני, 0 שוויון מלא)								13.2	מאוחדת
2,607 מספר העצמאים								9.3	לאומית
9,698 הכנסה חודשית ממוצעת של עצמאי במשך השנה (ש"ח)									
אחוז שינוי ריאלי לעומת שנה קודמת									
3.7									
אחוז העצמאים המשתכרים עד מחצית השכר הממוצע									
38.5									

2018

נצרת

מים

תקבולים (אלפי מ"ק) פחת (אלפי מ"ק) אחוז הפחת מסך כל תקבולי המים צריכה, לפי ייעוד		
5,918		
1,282		
21.7		
אחוז מסך הכל	אלפי מ"ק	
100.0	4,635	סך הכל
100.0	4,635	ביתית (וכל צריכה אחרת)
0.0	0	חקלאית
צריכה ביתית (וכל צריכה אחרת), לפי ייעוד		
מ"ק לנפש	אחוז	אלפי מ"ק
60.1	100.0	4,635
46.6	77.4	3,590
3.5	5.7	266
0.6	1.0	47
5.5	9.1	423
1.0	1.6	74

תחבורה

32,953	כלי רכב מנועיים - סך הכל
26,412	מזה: כלי רכב פרטיים
8.3	גיל ממוצע של כלי רכב פרטי (שנים)
56	תאונות דרכים עם נפגעים (ת"ד) - סך הכל
-	קטלניות
3	קשות
53	קלות
0.7	שיעור ל-1,000 תושבים
1.7	שיעור ל-1,000 כלי רכב
-	הרוגים

פסולת

1.2	פסולת מוצקה ביתית, מסחרית וגזם (ק"ג לנפש ליום)
4.5	אחוז מחזור

בנייה ודיור

גמר בנייה	התחלת בנייה	
60.0	30.8	שטח - סך הכל (אלפי מ"ר)
44.8	25.9	מזה: למגורים (אלפי מ"ר)
240	119	מספר דירות
17,244		מספר דירות למגורים לפי מרשם מבנים ודירות

שטח וצפיפות

14.17	שטח (קמ"ר)
5,438.0	צפיפות לקמ"ר

חינוך

ילדים בגנים של משרד החינוך תשע"ח 2017/18				
סך הכל	גיל 3	גיל 4	גיל 5	גיל 6
3,740	1,216	1,218	1,266	40
תשע"ח* 2017/18	בתי ספר	כיתות	תלמידים	ממוצע תלמידים לכיתה
סך הכל	52	671	19,617	29
יסודי	29	367	10,834	30
על-יסודי	34	304	8,783	29
חטיבת ביניים	10	92	2,689	29
תיכון	24	212	6,094	29
זכאים לתעודת בגרות מבין תלמידי כיתות יב (אחוזים):				
סך הכל	60.6			
עמדו בדרישות הסף של האוניברסיטאות	50.1			

* החל משנת הלימודים תשע"ח, הנתונים לא כוללים חינוך מיוחד.

השכלה גבוהה

2019	אחוז
13.8	בעלי תארים מישראל מכלל בני 35-55
33.6	מסיימי יב שהחלו לימודים גבוהים בתוך 8 שנים מסיום התיכון
15.1	סטודנטים מכלל בני 20-25
2.7	סטודנטים מכלל האוכלוסייה

בריאות

5.51	2018-2014	שיעור פטירות מתוקנן ל-1,000 תושבים
80.3	2018-2014	תוחלת חיים - סך הכל
2.28		שיעור פרייון כולל ל-1,000 תושבים
5,524.7	2016-2014	מספר מקרי סוכרת ממוצע לשנה
86.4	2016-2014	שיעור מקרי סוכרת מתוקנן ל-1,000 תושבים
		בעלי עודף משקל/השמנת יתר (אחוזים)
20.0	2017/18	כיתה א
36.8	2017/18	כיתה ז
91.4	2015-2011	מספר מקרי סרטן ממוצע לשנה, גברים
342.78	2015-2011	שיעור מקרי סרטן מכל הסוגים מתוקנן ל-100,000 תושבים, גברים
89.2	2015-2011	מספר מקרי סרטן ממוצע לשנה, נשים
271.23	2015-2011	שיעור מקרי סרטן מכל הסוגים מתוקנן ל-100,000 תושבים, נשים

תשתיות ושירותים עירוניים

גמר	התחלה	
6.9	5.6	סלילת כבישים חדשים, הרחבה ושיקום של כבישים אורך (ק"מ)
37.5	35.0	שטח (אלפי מ"ר)
-	-	הנחת צינורות: מים (ק"מ)
-	-	ביוב (ק"מ)
2.4	-	תיעול (ק"מ)

נצרת

2018

מדד חברתי-כלכלי 2015

אשכול: (מ-1 עד 10, 1 הנמוך ביותר)	3
ערך מדד:	-0.592
דירוג: (מ-1 עד 255, 1 הנמוך ביותר)	83

מדד פריפריאליות 2015

אשכול: (מ-1 עד 10, 1 הפריפריאלי ביותר)	5
ערך מדד:	0.345
דירוג: (מ-1 עד 255, 1 הפריפריאלי ביותר)	164
דירוג לפי מרכיבי המדד:	
מדד נגישות פוטנציאלית:	182
(מ-1 עד 255, 1 הנגישות הנמוכה ביותר)	
קרבה לגבול מחוז תל אביב:	112
(מ-1 עד 255, 1 המרוחק ביותר)	

מדד קומפקטיות 2018

אשכול: (מ-1 עד 10, 1 הקומפקטי ביותר)	5
דירוג: (מ-1 עד 197, 1 הקומפקטי ביותר)	123
ציון תקן:	0.144

שימושי קרקע 2013

קמ"ר	אחוז	
14.14	100.0	סך הכל שטח שיפוט
6.18	43.7	מגורים
0.09	0.6	חינוך והשכלה
0.09	0.6	בריאות ורווחה
0.11	0.8	שירותים ציבוריים
0.04	0.3	תרבות, פנאי, נופש וספורט
0.14	1.0	מסחר ומשרדים
0.03	0.2	תעשייה
0.19	1.3	תשתית ותחבורה
0.01	0.1	מבנים חקלאיים
0.02	0.1	גינון לנוי, פארק ציבורי
1.13	8.0	יער וחורש
0.25	1.8	מטעים
0.25	1.8	גידולי שדה
5.61	39.7	שטח פתוח אחר
12,039		צפיפות אוכלוסייה לשטח בנוי למגורים (נפשות לקמ"ר)
74.4		אוכלוסייה בסוף 2013 - סך הכל (אלפים)

סקר כוח אדם

54.5	סך הכל בני 15 ומעלה (אלפים)
	התעודה הגבוהה ביותר (אחוזים)
38.3	ללא תעודה, תעודת סיום בי"ס יסודי או חט"ב
12.9	תעודת סיום בי"ס תיכון
24.7	תעודת בגרות
5.0	תעודת סיום מוסד על תיכון
13.6	תעודה אקדמית
	תכונות כוח עבודה
41.2	אחוז המשתתפים בכוח העבודה
40.0	שיעור תעסוקה
3.0	אחוז בלתי מועסקים
37.8	אחוז מועסקים מחוץ ליישוב המגורים
20.7	סך כל משקי הבית (אלפים)
3.7	ממוצע נפשות למשק בית
	בעלות על דירה (אחוז מתוך משקי הבית)
90.9	בבעלות
7.3	בשכירות

מורשעים בדין

2017	סך הכל
272	שיעור ל-1,000 בני 19 ומעלה
5.4	סוגי עבירות
27.9	כלפי הסדר הציבורי
26.5	כלפי חיי אדם וגופו
14.3	מוסר
14.3	רכוש
(5.9)	מרמה וכלכליות
(2.9)	רישוי
8.1	אחר

אוכלוסייה במוסדות לינה

2018	סך הכל
6	מוסדות לינה
170	דיירי מוסדות לינה
0.07	בתי אבות ודויר מוגן
-	מוסדות חינוך
0.01	מוסדות דת
0.15	מוסדות אשפוז כולל הוסטלים
-	מוסדות אחרים

2018

נצרת

נתוני ביצוע תקציב הרשות (אלפי ש"ח, אלא אם כן צוין אחרת)

הוצאות		הכנסות	
486,689	סך הכל תשלומים (תקציב רגיל ובלתי רגיל)	453,326	סך הכל תקבולים (תקציב רגיל ובלתי רגיל)
403,887	<u>תקציב רגיל - סך הכל</u>	382,841	<u>תקציב רגיל - סך הכל</u>
5,241	הוצאות לנפש (ש"ח)	4,968	הכנסות לנפש (ש"ח)
	לפי פרקי תקציב		לפי פרקי תקציב
39,703	הנהלה וכלליות	166,273	מיסים ומענקים
60,325	שירותים מקומיים	7,358	שירותים מקומיים
235,142	שירותים ממלכתיים	182,349	שירותים ממלכתיים
153,923	מזה: חינוך	131,045	מזה: חינוך
59,219	רווחה	44,077	רווחה
21,461	תרבות	7,227	תרבות
8,957	מפעלים	8,600	מפעלים
5	מזה: מפעל המים	835	מזה: מפעל מים
59,760	תשלומים בלתי רגילים	18,261	תקבולים בלתי רגילים
	לפי סיווג כלכלי		לפי סיווג כלכלי
198,181	עלות עבודה - סך הכל	169,131	הכנסות עצמיות - סך הכל
107,019	מזה: חינוך	5,682	מזה: חינוך
19,993	רווחה	690	רווחה
		82,834	ארנונה - סך הכל גבייה
75,177	הוצאות לפעולות		* למגורים
		39,977	סך הכל גבייה
13,820	פירעון מלוות	79,179	סך הכל חיובים נטו
3,476	הוצאות מימון	50.5 %	יחס גבייה לכלל החיובים
		33,966	גבייה השנה (קרן + ריבית)
		82,403	חיוב בשנת החשבון
12,357	העברות והוצאות חד-פעמיות (כולל כיסוי גירעון מצטבר)	41.2 %	יחס גבייה השנה לחיוב השנה
		23,162	פטורים, שחרורים והנחות
		6,011	גביית פיגורים (קרן + ריבית)
100,876	כלליות, השתתפויות ותמיכות	42,857	* לא למגורים - סך הכל גבייה
		79,925	עצמיות אחרות
		213,710	הכנסות מהממשלה - סך הכל
		122,949	מזה: משרד החינוך
		43,622	משרד הרווחה
		39,926	מענק כללי
		-	מענקים מיועדים
		-	מענקים מיוחדים
		-	מענקים להקטנת גירעון מצטבר
		-	מלווה לאיזון
82,802	<u>תקציב בלתי רגיל - סך הכל</u>	70,485	<u>תקציב בלתי רגיל - סך הכל</u>
70,918	מזה: עבודות שבוצעו במשך השנה	-	מזה: השתתפות בעלי נכסים
-	העברת מלוות	53,704	השתתפות משרדי ממשלה
11,884	הוצאות אחרות	-	מלוות
		16,781	הכנסות אחרות
			עודף/גירעון בתקציב הרגיל השנה
		-21,046	עודף/גירעון בתקציב הרגיל השנה ללא קבלת מלוות לאיזון
		-21,046	עודף/גירעון מצטבר בתקציב הרגיל לסוף שנה
		-101,121	עומס מלוות לפירעון בסוף השנה (כולל הפרשי הצמדה)
		79,137	

2018

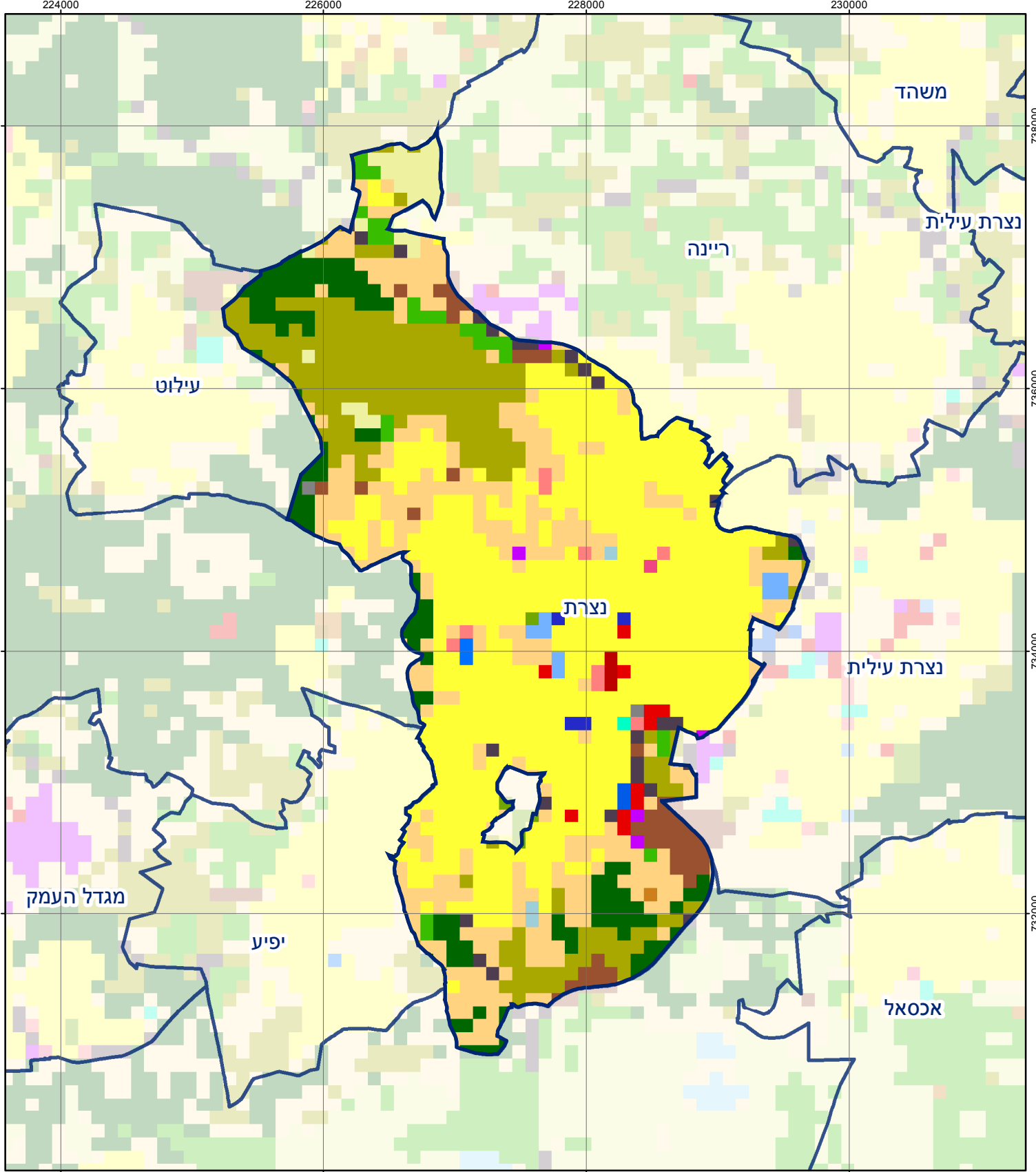
נצרת

חיובי ארנונה* לפי סוג נכס (2017 ו-2018)

חיוב באלפי ש"ח		שטחים באלפי מ"ר		סוג הנכס
2018	2017	2018	2017	
120,175	123,774	3,313	3,023	סך הכל
80,140	73,003	2,364	2,198	מגורים
21,065	26,215	333	324	משרדים, שירותים ומסחר
4,443	6,653	112	101	תעשייה
774	794	13	10	מלאכה
7,218	7,267	5	6	בנקים וחברות ביטוח
2,093	3,827	88	84	בתי מלון
869	683	109	67	חניונים
529	321	80	44	קרקע תפוסה
-	-	-	-	קרקע תפוסה המשמשת לעריכת אירועים
-	-	-	-	קרקע תפוסה במפעל עתיר שטח
-	-	-	-	אדמה חקלאית
-	-	-	-	מבנה חקלאי
-	-	-	-	אדמת בניין
-	-	-	-	מגורים שאינם בשימוש
-	-	-	-	מערכת סולרית הממוקמת על גג נכס
-	-	-	-	מערכת סולרית שאינה ממוקמת על גג נכס
-	-	-	-	קרקע תפוסה למערכת סולרית
3,044	5,010	210	189	יתר סוגי הנכסים

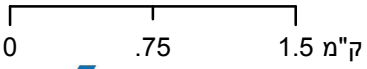
* חיובי ארנונה מתייחסים לנתוני חיוב ראשוני, שאינו כולל את השינויים בסכומי המס בשל הצמדה ואת הגידול הטבעי שחל במהלך השנה כתוצאה מתוספת נכסים.

מקור הנתונים: דוח כספי שנתי מבוקר ברשויות מקומיות, נספח א.



נצרת

סוג רשות: עירייה
 סמל יישוב: 7300



מפת התמצאות



כרייה וחציבה	מסחר ומגורים במרכז עירוני	חינוך והשכלה
גופי מים	תחבורה	בריאות ורווחה
גינות לנוי פארק ציבורי	מסחר ומשרדים	שירותי דת
יער וחורש	תעשייה	חירום והצלה
מטעים	מכלולי תשתית	שירותי מנהל ציבורי
גידולי שדה	שירות לציבור ללא אפיון	בתי עלמין
שיחים בתה ועשבוני	מגורים	תרבות פנאי וספורט
קרקע וסלע	מבנים חקלאיים	מלונאות ואירוח כפרי

שימושי קרקע: