

2018

נצרת עילית

כללי

מספרים מוחלטים	קבוצת אוכלוסייה ודת	אחוזים
41,169	<b>סך הכל</b>	100.0
	יהודים ואחרים	73.0
	יהודים	57.9
	ערבים	27.0
	מוסלמים	35.9
	נוצרים	63.9
	דרוזים	0.1

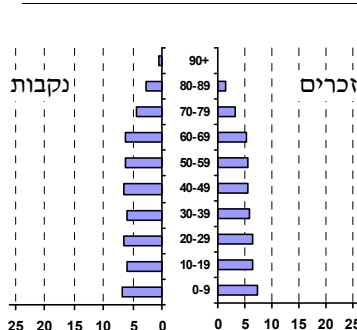
סמל: 1061 מחוז: הצפון  
 מעמד מוניציפלי: עירייה  
 שנת קבלת מעמד מוניציפלי: 1974  
 מספר חברי מועצה: 17  
 סמל ושם ועדת תכנון ובנייה: 212 נצרת עילית  
 מרחק מגבול מחוז תל אביב (2015) (ק"מ): 86.1  
 מרחב ימי, רשויות הגובלות בחוף הים: 0

דמוגרפיה

אחוז גידול האוכלוסייה (לעומת שנה קודמת) 1.4  
 לידות חי 652  
 פטירות 395  
 ריבוי טבעי - סך הכל 257  
 שיעור ל-1,000 תושבים 6.3  
 פטירות תינוקות (ממוצע 2014-2018) 2.4  
 שיעור ל-1,000 לידות חי 2014-2018 (3.9)  
 הגירה בתוך הרשות 2,000  
 מאזן הגירה פנימית -76  
 מאזן הגירה - סך הכל 277  
 עולים בהשקעות ראשונה 330  
 גיל (אחוזים): 17-0 28.8  
 44-18 39.7  
 64-45 23.9  
 +65 7.6  
 אחוז עולי 1990+ מסך האוכלוסייה 35.6

אוכלוסייה בסוף 2018 - סך הכל (אלפים) 41.2  
 זכרים 19.7  
 נקבות 21.5  
 יחס תלות (ל-1,000 תושבים בלתי תלויים) 826

התפלגות אוכלוסייה, לפי גיל ומין (אחוזים)



הגירה פנימית, לפי מין וגיל

גיל				מין		סך הכל	
+65	64-30	29-15	עד 14	נקבות	זכרים		
44	498	535	489	794	772	1,566	נכנסים
186	699	405	352	833	809	1,642	יוצאים

שכר ורווחה

מקבלי קצבאות בגין ילדים (סוף שנה)				מספר ילדים במשפחה		סך הכל	משפחות ילדים	מקבלי: דמי אבטלה - סך הכל (ממוצע חודשי) 510 מזה: גברים 236 הכשרה מקצועית .. גיל ממוצע (לא כולל חיילים) 43 דמי אבטלה ממוצעים ליום (ש"ח) 131 קצבאות זקנה ושאריות (סוף שנה) 8,161 מזה: אחוז מקבלי השלמת הכנסה 43.8 גמלת הבטחת הכנסה (נפשות, במשך השנה) 2,695 גמלאות (סוף שנה): סיעוד 1,789 נכות כללית 1,839 ניידות 276 נכות מעבודה ותלויים 181
מספר ילדים	2-1	4-3	+5					
5,420	4,339	983	98					
10,026	6,328	3,115	583					
נתוני 2017				שכר חודשי ממוצע של שכיר במשך השנה				
% שינוי ריאלי לעומת שנה קודמת		ש"ח						
4.1		7,517	סך הכל					
3.4		8,931	גברים					
5.1		6,168	נשים					
מספר השכירים 21,269				אחוז השכירים המשתכרים עד שכר מינימום 40.5				
מדד אי-השוויון - שכירים (מדד גייני, 0 שוויון מלא) 0.4051								
מספר העצמאים 1,070								
הכנסה חודשית ממוצעת של עצמאי במשך השנה (ש"ח) 9,487								
אחוז שינוי ריאלי לעומת שנה קודמת 0.5								
אחוז העצמאים המשתכרים עד מחצית השכר הממוצע 42.4								
				מבוטחים בקופות חולים				
				באחוזים: כללית 58.7				
				מכבי 26.5				
				מאוחדת 7.6				
				לאומית 7.2				

**2018**

**נצרת עילית**

**מים**

<b>תקבולים (אלפי מ"ק)</b>			3,490
<b>פחת (אלפי מ"ק)</b>			414
<b>אחוז הפחת מסך כל תקבולי המים צריכה, לפי ייעוד</b>			11.9
<b>אחוז מסך הכל</b>	<b>אלפי מ"ק</b>		
100.0	3,077	<b>סך הכל</b>	
100.0	3,077	ביתית (וכל צריכה אחרת)	
-	-	חקלאית	
<b>צריכה ביתית (וכל צריכה אחרת), לפי ייעוד</b>			
<b>מ"ק לנפש</b>	<b>אחוז</b>	<b>אלפי מ"ק</b>	
74.7	100.0	3,077	<b>סך הכל</b>
46.9	62.8	1,932	מזה: למגורים
1.2	1.6	49	למוסדות הרשות
3.1	4.1	126	לגינות ציבורי
9.7	12.9	398	למסחר ומלאכה
0.8	1.1	33	לבנייה

**תחבורה**

<b>כלי רכב מנועיים - סך הכל</b>	14,887
<b>מזה: כלי רכב פרטיים</b>	13,418
<b>גיל ממוצע של כלי רכב פרטי (שנים)</b>	7.1
<b>תאונות דרכים עם נפגעים (ת"ד) - סך הכל</b>	57
קטלניות	1
קשות	4
קלות	52
שיעור ל-1,000 תושבים	1.4
שיעור ל-1,000 כלי רכב	3.9
הרוגים	1

**פסולת**

<b>פסולת מוצקה ביתית, מסחרית וגזם (ק"ג לנפש ליום)</b>	1.6
<b>אחוז מחזור</b>	42.4

**בנייה ודיור**

<b>גמר בנייה</b>	<b>התחלת בנייה</b>	
30.5	42.7	<b>שטח - סך הכל (אלפי מ"ר)</b>
19.3	7.5	מזה: למגורים (אלפי מ"ר)
153	21	<b>מספר דירות</b>
16,580		<b>מספר דירות למגורים לפי מרשם מבנים ודירות</b>

**שטח וצפיפות**

<b>שטח (קמ"ר)</b>	32.87
<b>צפיפות לקמ"ר</b>	1,253.0

**חינוך**

<b>ילדים בגנים של משרד החינוך תשע"ח 2017/18</b>				
<b>סך הכל</b>	<b>גיל 3</b>	<b>גיל 4</b>	<b>גיל 5</b>	<b>גיל 6</b>
1,701	559	553	518	71

<b>תשע"ח* 2017/18</b>	<b>בתי ספר</b>	<b>כיתות</b>	<b>תלמידים</b>	<b>ממוצע תלמידים לכיתה</b>
<b>סך הכל</b>	16	163	3,623	22
יסודי	12	99	2,051	21
על-יסודי	7	64	1,572	25
חטיבת ביניים	..	24	689	29
תיכון	5	40	883	22
<b>זכאים לתעודת בגרות מבין תלמידי כיתות יב (אחוזים):</b>				
<b>סך הכל</b>	74.1			
<b>עמדו בדרישות הסף של האוניברסיטאות</b>	63.5			

\* החל משנת הלימודים תשע"ח, הנתונים לא כוללים חינוך מיוחד.

**השכלה גבוהה**

<b>2019</b>	<b>אחוז</b>
15.5	<b>בעלי תארים מישראל מכלל בני 35-55</b>
39.6	<b>מסיימי יב שהחלו לימודים גבוהים בתוך 8 שנים מסיום התיכון</b>
12.7	<b>סטודנטים מכלל בני 20-25</b>
2.3	<b>סטודנטים מכלל האוכלוסייה</b>

**בריאות**

6.10	2018-2014	<b>שיעור פטירות מתוקנן ל-1,000 תושבים</b>
..	2018-2014	<b>תוחלת חיים - סך הכל</b>
2.50		<b>שיעור פרייון כולל ל-1,000 תושבים</b>
4,026.3	2016-2014	<b>מספר מקרי סוכרת ממוצע לשנה</b>
63.2	2016-2014	<b>שיעור מקרי סוכרת מתוקנן ל-1,000 תושבים</b>
		<b>בעלי עודף משקל/השמנת יתר (אחוזים)</b>
21.2	2017/18	כיתה א
27.8	2017/18	כיתה ז
117.8	2015-2011	<b>מספר מקרי סרטן ממוצע לשנה, גברים</b>
427.54	2015-2011	<b>שיעור מקרי סרטן מכל הסוגים מתוקנן ל-100,000 תושבים, גברים</b>
125.8	2015-2011	<b>מספר מקרי סרטן ממוצע לשנה, נשים</b>
358.42	2015-2011	<b>שיעור מקרי סרטן מכל הסוגים מתוקנן ל-100,000 תושבים, נשים</b>

**תשתיות ושירותים עירוניים**

<b>גמר</b>	<b>התחלה</b>	
5.2	6.3	<b>סלילת כבישים חדשים, הרחבה ושיקום של כבישים אורך (ק"מ)</b>
49.2	55.5	<b>שטח (אלפי מ"ר)</b>
-	-	<b>הנחת צינורות: מים (ק"מ)</b>
-	-	<b>ביוב (ק"מ)</b>
-	-	<b>תיעול (ק"מ)</b>

2018

## נצרת עילית

## מדד פריפריאליות 2015

5	אשכול: (מ-1 עד 10, 1 הפריפריאלי ביותר)
0.203	ערך מדד:
149	דירוג: (מ-1 עד 255, 1 הפריפריאלי ביותר)
<b>דירוג לפי מרכיבי המדד:</b>	
169	מדד נגישות פוטנציאלית: (מ-1 עד 255, 1 הנגישות הנמוכה ביותר)
105	קרבה לגבול מחוז תל אביב: (מ-1 עד 255, 1 המרוחק ביותר)

## מדד חברתי-כלכלי 2015

5	אשכול: (מ-1 עד 10, 1 הנמוך ביותר)
0.004	ערך מדד:
127	דירוג: (מ-1 עד 255, 1 הנמוך ביותר)

## מדד קומפקטיות 2018

9	אשכול: (מ-1 עד 10, 1 הקומפקטי ביותר)
195	דירוג: (מ-1 עד 197, 1 הקומפקטי ביותר)
1.854	ציון תקן:

## סקר כוח אדם

..	סך הכל בני 15 ומעלה (אלפים)
..	התעודה הגבוהה ביותר (אחוזים)
..	ללא תעודה, תעודת סיום בי"ס יסודי או חט"ב
..	תעודת סיום בי"ס תיכון
..	תעודת בגרות
..	תעודת סיום מוסד על תיכון
..	תעודה אקדמית
..	<b>תכונות כוח עבודה</b>
..	אחוז המשתתפים בכוח העבודה
..	שיעור תעסוקה
..	אחוז בלתי מועסקים
..	אחוז מועסקים מחוץ ליישוב המגורים
..	סך כל משקי הבית (אלפים)
..	ממוצע נפשות למשק בית
..	בעלות על דירה (אחוז מתוך משקי הבית)
..	בבעלות
..	בשכירות

## שימושי קרקע 2013

אחוז	קמ"ר	
100.0	33.02	סך הכל שטח שיפוט
10.8	3.58	מגורים
0.4	0.14	חינוך והשכלה
0.1	0.04	בריאות ורווחה
0.2	0.08	שירותים ציבוריים
0.4	0.13	תרבות, פנאי, נופש וספורט
0.9	0.31	מסחר ומשרדים
2.4	0.78	תעשייה
0.7	0.23	תשתית ותחבורה
-	-	מבנים חקלאיים
0.5	0.16	גינון לנוי, פארק ציבורי
41.9	13.85	יער וחורש
9.9	3.26	מטעים
3.0	0.99	גידולי שדה
28.8	9.47	שטח פתוח אחר

2017

## מורשעים בדן

..	סך הכל
..	שיעור ל-1,000 בני 19 ומעלה
אחוז	סוגי עבירות
	כלפי הסדר הציבורי
	כלפי חיי אדם וגופו
	מוסר
	רכוש
	מרמה וכלכליות
	רישוי
	אחר

11,313	צפיפות אוכלוסייה לשטח בנוי למגורים (נפשות לקמ"ר)
40.5	אוכלוסייה בסוף 2013 - סך הכל (אלפים)

## אוכלוסייה במוסדות לינה 2018

אחוז מאוכל' הרשות	סך הכל	מוסדות לינה
9	823	דיירי מוסדות לינה
1.14		בתי אבות ודוור מוגן
0.09		מוסדות חינוך
0.22		מוסדות דת
0.40		מוסדות אשפוז כולל הוסטלים
0.15		מוסדות אחרים

2018

נצרת עילית

נתוני ביצוע תקציב הרשות (אלפי ש"ח, אלא אם כן צוין אחרת)

הוצאות		הכנסות	
421,482	סך הכל תשלומים (תקציב רגיל ובלתי רגיל)	388,550	סך הכל תקבולים (תקציב רגיל ובלתי רגיל)
312,710	<u>תקציב רגיל - סך הכל</u>	312,745	<u>תקציב רגיל - סך הכל</u>
7,596	הוצאות לנפש (ש"ח)	7,597	הכנסות לנפש (ש"ח)
	<b>לפי פרקי תקציב</b>		<b>לפי פרקי תקציב</b>
34,948	הנהלה וכלליות	198,717	מיסים ומענקים
64,601	שירותים מקומיים	24,696	שירותים מקומיים
135,370	שירותים ממלכתיים	82,154	שירותים ממלכתיים
62,088	מזה: חינוך	35,509	מזה: חינוך
56,846	רווחה	43,741	רווחה
10,834	תרבות	1,100	תרבות
7,385	מפעלים	1,693	מפעלים
-	מזה: מפעל המים	439	מזה: מפעל מים
70,406	תשלומים בלתי רגילים	5,485	תקבולים בלתי רגילים
	<b>לפי סיווג כלכלי</b>		<b>לפי סיווג כלכלי</b>
102,059	עלות עבודה - סך הכל	208,436	הכנסות עצמיות - סך הכל
23,287	מזה: חינוך	4,461	מזה: חינוך
10,149	רווחה	1,503	רווחה
		127,195	ארנונה - סך הכל גבייה
75,745	הוצאות לפעולות		* למגורים
		40,622	סך הכל גבייה
13,860	פירעון מלוות	54,655	סך הכל חיובים נטו
		74.3 %	יחס גבייה לכלל החיובים
1,312	הוצאות מימון	40,343	גבייה השנה (קרן + ריבית)
		66,531	חיוב בשנת החשבון
	העברות והוצאות חד-פעמיות (כולל כיסוי גירעון מצטבר)	60.6 %	יחס גבייה השנה לחיוב השנה
2,133		20,353	פטורים, שחרורים והנחות
		279	גביית פיגורים (קרן + ריבית)
117,601	כלליות, השתתפויות ותמיכות	86,573	* לא למגורים - סך הכל גבייה
		75,277	עצמיות אחרות
		104,309	הכנסות מהממשלה - סך הכל
		29,680	מזה: משרד החינוך
		42,238	משרד הרווחה
		18,291	מענק כללי
		199	מענקים מיועדים
		10,146	מענקים מיוחדים
		-	מענקים להקטנת גירעון מצטבר
		-	מלווה לאיזון
108,772	<u>תקציב בלתי רגיל - סך הכל</u>	75,805	<u>תקציב בלתי רגיל - סך הכל</u>
107,601	מזה: עבודות שבוצעו במשך השנה	681	מזה: השתתפות בעלי נכסים
-	העברת מלוות	39,998	השתתפות משרדי ממשלה
1,171	הוצאות אחרות	-	מלוות
		35,126	הכנסות אחרות
			<b>עודף/גירעון בתקציב הרגיל השנה</b>
		35	<b>עודף/גירעון בתקציב הרגיל השנה ללא קבלת מלוות לאיזון</b>
		-20,682	<b>עודף/גירעון מצטבר בתקציב הרגיל לסוף שנה</b>
		74,354	<b>עומס מלוות לפירעון בסוף השנה (כולל הפרשי הצמדה)</b>

**2018**

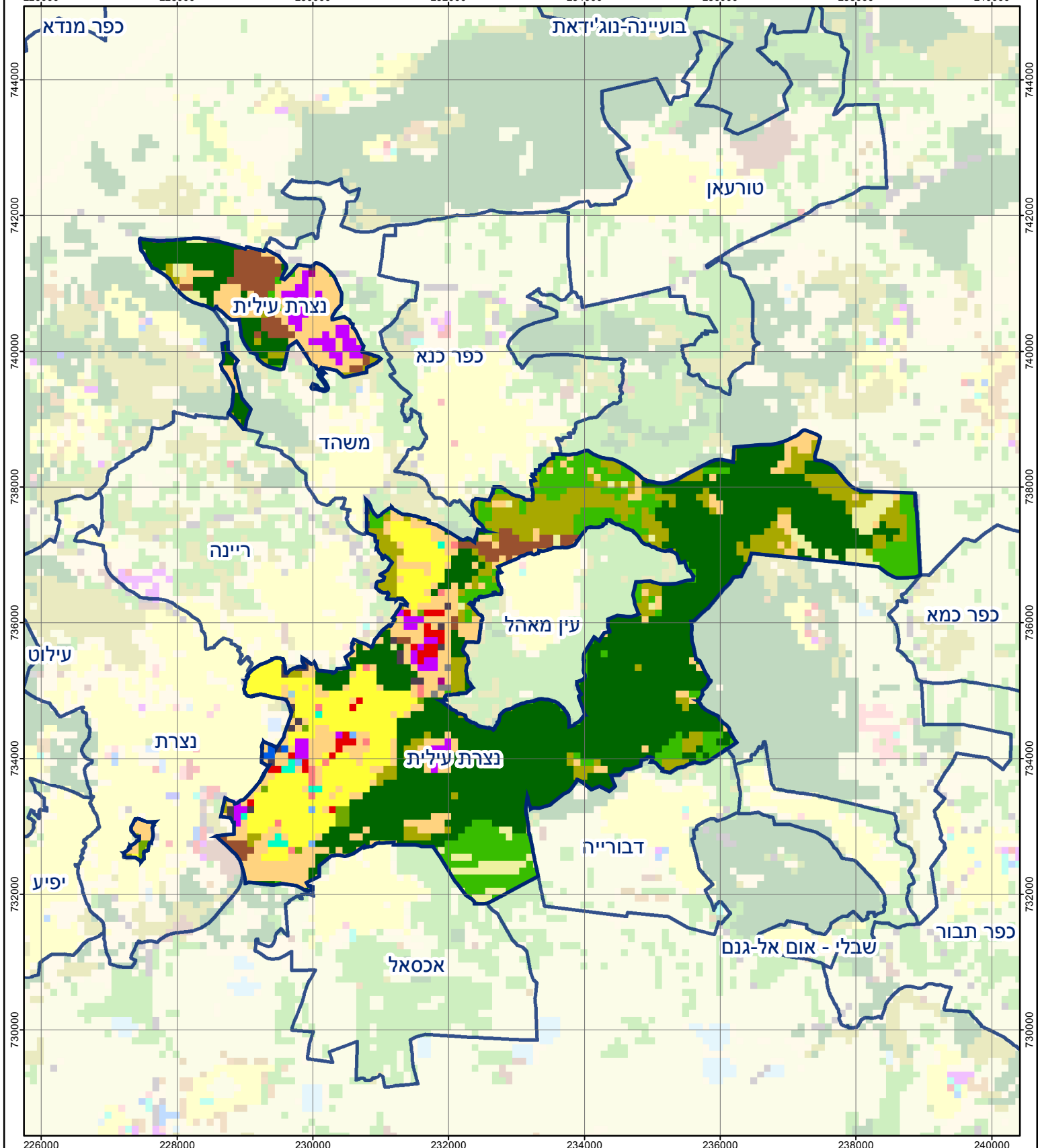
**נצרת עילית**

**חיובי ארנונה\* לפי סוג נכס (2017 ו-2018)**

חיוב באלפי ש"ח		שטחים באלפי מ"ר		סוג הנכס
2018	2017	2018	2017	
<b>152,990</b>	<b>147,826</b>	<b>3,470</b>	<b>3,443</b>	<b>סך הכל</b>
61,572	59,847	1,564	1,553	מגורים
50,250	46,581	373	358	משרדים, שירותים ומסחר
23,117	23,068	474	484	תעשייה
-	-	-	-	מלאכה
3,017	3,570	3	4	בנקים וחברות ביטוח
848	830	21	21	בתי מלון
2,485	2,653	81	87	חניונים
9,500	9,137	797	780	קרקע תפוסה
-	-	-	-	קרקע תפוסה המשמשת לעריכת אירועים
-	-	-	-	קרקע תפוסה במפעל עתיר שטח
28	28	75	75	אדמה חקלאית
-	-	-	-	מבנה חקלאי
-	-	-	-	אדמת בניין
-	-	-	-	מגורים שאינם בשימוש
-	-	-	-	מערכת סולרית הממוקמת על גג נכס
-	-	-	-	מערכת סולרית שאינה ממוקמת על גג נכס
-	-	-	-	קרקע תפוסה למערכת סולרית
2,173	2,112	83	82	יתר סוגי הנכסים

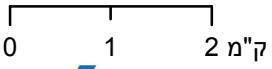
\* חיובי ארנונה מתייחסים לנתוני חיוב ראשוני, שאינו כולל את השינויים בסכומי המס בשל הצמדה ואת הגידול הטבעי שחל במהלך השנה כתוצאה מתוספת נכסים.

מקור הנתונים: דוח כספי שנתי מבוקר ברשויות מקומיות, נספח א.



## נצרת עילית

סוג רשות: עירייה  
 סמל יישוב: 1061



### מפת התמצאות



שימושי קרקע:	
כרייה וחציבה	חינוך והשכלה
גופי מים	בריאות ורווחה
גינות לנוי פארק ציבורי	שירותי דת
יער וחורש	חירום והצלה
מטעים	שירותי מנהל ציבורי
גידולי שדה	בתי עלמין
שיחים בתה ועשבוני	תרבות פנאי וספורט
קרקע וסלע	מלונאות ואירוח כפרי
מסחר ומגורים במרכז עירוני	מסחר ומשרדים
תחבורה	תעשייה
מסחר ומשרדים	מכלולי תשתית
שירותי תעשייה	שירות לציבור ללא אפיון
מגורים	מגורים
מבנים חקלאיים	מבנים חקלאיים