

2018

נשר

כללי

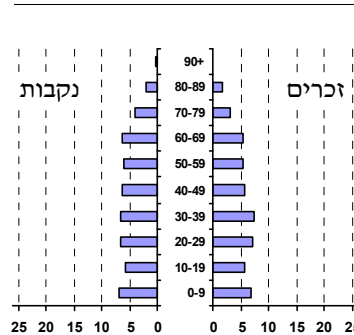
מספרים מוחלטים	קבוצת אוכלוסייה ודת	אחוזים
23,982	סך הכל	100.0
	יהודים ואחרים	99.0
	יהודים	87.6
אחוז גידול האוכלוסייה (לעומת שנה קודמת)		
1.0	לידות חי	340
145	פטירות	195
8.2	ריבוי טבעי - סך הכל	8.2
8.2	שיעור ל-1,000 תושבים	
..	פטירות תינוקות (ממוצע 2018-2014)	
-	שיעור ל-1,000 לידות חי 2018-2014	
810	הגירה בתוך הרשות	
-63	מאזן הגירה פנימית	
9	מאזן הגירה - סך הכל	
103	עולים בהשקעות ראשונה	
14.6	גיל (אחוזים): 17-0	
30.1	44-18	
32.0	64-45	
23.3	+65	
28.6	אחוז עולי 1990+ מסך האוכלוסייה	

סמל: 2500 מחוז: חיפה
 מעמד מוניציפלי: עירייה
 שנת קבלת מעמד מוניציפלי: 1995
 מספר חברי מועצה: 13
 סמל ושם ועדת תכנון ובנייה: 355 מורדות הכרמל
 מרחק מגבול מחוז תל אביב (2015) (ק"מ): 81.1
 מרחב ימי, רשויות הגובלות בחוף הים: 0

דמוגרפיה

אוכלוסייה בסוף 2018 (אלפים)	זכרים	נקבות	יחס תלות (ל-1,000 תושבים בלתי תלויים)
24.0	11.7	12.3	733

התפלגות אוכלוסייה, לפי גיל ומין (אחוזים)



הגירה פנימית, לפי מין וגיל

גיל				מין		סך הכל	
+65	64-30	29-15	עד 14	נקבות	זכרים		
76	430	362	220	515	573	1,088	נכנסים
75	483	363	230	550	601	1,151	יוצאים

שכר ורווחה

מקבלי קצבאות בגין ילדים (סוף שנה)				מקבלי:	
מספר ילדים במשפחה			סך הכל	דמי אבטלה - סך הכל (ממוצע חודשי)	מזה: גברים
+5	4-3	2-1			
16	711	2,308	3,035	207	94
86	2,215	3,468	5,769	..	הכשרה מקצועית
נתוני 2017					
שכר חודשי ממוצע של שכיר במשך השנה					
% שינוי ריאלי לעומת שנה קודמת		ש"ח		40	גיל ממוצע (לא כולל חיילים)
5.6	10,121	סך הכל		149	דמי אבטלה ממוצעים ליום (ש"ח)
5.7	12,288	גברים		3,809	קצבאות זקנה ושאימים (סוף שנה)
5.5	8,002	נשים		28.4	מזה: אחוז מקבלי השלמת הכנסה
מספר השכירים					
11,681	אחוז השכירים המשתכרים עד שכר מינימום				
33.8	מדד אי-השוויון - שכירים (מדד גיני, 0 שוויון מלא)				
0.4390	מספר העצמאים				
637	הכנסה חודשית ממוצעת של עצמאי במשך השנה (ש"ח)				
10,635	אחוז שינוי ריאלי לעומת שנה קודמת				
6.1	אחוז העצמאים המשתכרים עד מחצית השכר הממוצע				
39.7					
מבוססים בקופות חולים					
				48.4	באחוזים: כללית
				40.6	מכבי
				4.0	מאוחדת
				7.0	לאומית

2018

נשר

מים

תקבולים (אלפי מ"ק)			1,860
פחת (אלפי מ"ק)			164
אחוז הפחת מסך כל תקבולי המים			8.8
צריכה, לפי ייעוד			
אחוז מסך הכל	אלפי מ"ק		
100.0	1,696	סך הכל	
100.0	1,696	ביתית (וכל צריכה אחרת)	
-	-	חקלאית	
צריכה ביתית (וכל צריכה אחרת), לפי ייעוד			
מ"ק לנפש	אחוז	אלפי מ"ק	
70.7	100.0	1,696	סך הכל
50.4	71.2	1,208	מזה: למגורים
1.8	2.5	42	למוסדות הרשות
3.3	4.6	79	לגינן ציבורי
7.6	10.8	183	למסחר ומלאכה
0.7	1.0	17	לבנייה

תחבורה

כלי רכב מנועיים - סך הכל	9,303
מזה: כלי רכב פרטיים	8,302
גיל ממוצע של כלי רכב פרטי (שנים)	6.6
תאונות דרכים עם נפגעים (ת"ד) - סך הכל	39
קטלניות	1
קשות	-
קלות	38
שיעור ל-1,000 תושבים	1.6
שיעור ל-1,000 כלי רכב	4.2
הרוגים	1

פסולת

פסולת מוצקה ביתית, מסחרית וגזם (ק"ג לנפש ליום)	1.4
אחוז מחזור	22.0

בנייה ודיור

גמר בנייה	התחלת בנייה	
33.3	2.4	שטח - סך הכל (אלפי מ"ר)
32.1	1.3	מזה: למגורים (אלפי מ"ר)
187	..	מספר דירות
9,812		מספר דירות למגורים לפי מרשם מבנים ודירות

שטח וצפיפות

שטח (קמ"ר)	12.94
צפיפות לקמ"ר	1,852.2

חינוך

ילדים בגנים של משרד החינוך תשע"ח 2017/18				
סך הכל	גיל 3	גיל 4	גיל 5	גיל 6
930	292	307	306	25
תשע"ח* 2017/18				
סך הכל	בתי ספר	כיתות	תלמידים	ממוצע תלמידים לכיתה
25	9	102	2,599	25
25	6	57	1,406	25
על-יסודי	3	45	1,193	27
חטיבת ביניים	..	21	625	30
תיכון	..	24	568	24
זכאים לתעודת בגרות מבין תלמידי כיתות יב (אחוזים):				
סך הכל	80.7			
עמדו בדרישות הסף של האוניברסיטאות	69.1			

* החל משנת הלימודים תשע"ח, הנתונים לא כוללים חינוך מיוחד.

השכלה גבוהה

אחוז	27.8
בעלי תארים מישראל מכלל בני 35-55	55.3
מסיימי יב שהחלו לימודים גבוהים בתוך 8 שנים מסיום התיכון	17.2
סטודנטים מכלל בני 20-25	4.6
סטודנטים מכלל האוכלוסייה	

בריאות

שיעור פטירות מתוקנן ל-1,000 תושבים	2018-2014	4.61
תוחלת חיים - סך הכל	2018-2014	..
שיעור פרייון כולל ל-1,000 תושבים	2016-2014	2.10
מספר מקרי סוכרת ממוצע לשנה	2016-2014	1,738.0
שיעור מקרי סוכרת מתוקנן ל-1,000 תושבים	2016-2014	52.1
בעלי עודף משקל/השמנת יתר (אחוזים)	2017/18	34.8
כיתה א	2017/18	29.6
כיתה ז	2015-2011	51.8
מספר מקרי סרטן ממוצע לשנה, גברים	2015-2011	366.41
שיעור מקרי סרטן מכל הסוגים מתוקנן ל-100,000 תושבים, גברים	2015-2011	53.4
מספר מקרי סרטן ממוצע לשנה, נשים	2015-2011	327.69
שיעור מקרי סרטן מכל הסוגים מתוקנן ל-100,000 תושבים, נשים		

תשתיות ושירותים עירוניים

גמר	התחלה	
-	-	סלילת כבישים חדשים, הרחבה ושיקום של כבישים אורך (ק"מ)
-	-	שטח (אלפי מ"ר)
-	-	הנחת צינורות: מים (ק"מ)
-	-	ביוב (ק"מ)
-	-	תיעול (ק"מ)

נשר

2018

מדד חברתי-כלכלי 2015

אשכול: (מ-1 עד 10, 1 הנמוך ביותר)	7
ערך מדד:	0.711
דירוג: (מ-1 עד 255, 1 הנמוך ביותר)	189

מדד פריפריאליות 2015

אשכול: (מ-1 עד 10, 1 הפריפריאלי ביותר)	5
ערך מדד:	0.314
דירוג: (מ-1 עד 255, 1 הפריפריאלי ביותר)	161
דירוג לפי מרכיבי המדד:	
מדד נגישות פוטנציאלית:	174
(מ-1 עד 255, 1 הנגישות הנמוכה ביותר)	
קרבה לגבול מחוז תל אביב:	121
(מ-1 עד 255, 1 המרוחק ביותר)	

מדד קומפקטיות 2018

אשכול: (מ-1 עד 10, 1 הקומפקטי ביותר)	5
דירוג: (מ-1 עד 197, 1 הקומפקטי ביותר)	124
ציון תקן:	0.161

שימושי קרקע 2013

סקר כוח אדם	קמ"ר	אחוז
סך הכל בני 15 ומעלה (אלפים)	13.02	100.0
התעודה הגבוהה ביותר (אחוזים)		
ללא תעודה, תעודת סיום בי"ס יסודי או חט"ב	1.64	12.6
תעודת סיום בי"ס תיכון	0.11	0.8
תעודת בגרות	0.02	0.2
תעודת סיום מוסד על תיכון	0.07	0.5
תעודה אקדמית	0.12	0.9
תכונות כוח עבודה		
אחוז המשתתפים בכוח העבודה	0.30	2.3
שיעור תעסוקה	0.75	5.8
אחוז בלתי מועסקים	0.35	2.7
אחוז מועסקים מחוץ ליישוב המגורים	-	-
סך כל משקי הבית (אלפים)	0.07	0.5
ממוצע נפשות למשק בית	5.09	39.1
בעלות על דירה (אחוז מתוך משקי הבית)	-	-
בבעלות	1.03	7.9
בשכירות	3.47	26.7
צפיפות אוכלוסייה לשטח בנוי למגורים (נפשות לקמ"ר)	14,207	
אוכלוסייה בסוף 2013 - סך הכל (אלפים)	23.3	

מורשעים בדין

2017	סוגי עבירות	סך הכל
..	כלפי הסדר הציבורי	..
..	כלפי חיי אדם וגופו	..
אחוז	מוסר	
	רכוש	
	מרמה וכלכליות	
	רישוי	
	אחר	

אוכלוסייה במוסדות לינה

2018	סך הכל	אחוז מאוכל' הרשות
מוסדות לינה	2	
דיירי מוסדות לינה	266	
בתי אבות ודוור מוגן	0.45	
מוסדות חינוך	-	
מוסדות דת	-	
מוסדות אשפוז כולל הוסטלים	0.65	
מוסדות אחרים	-	

2018

נשר

נתוני ביצוע תקציב הרשות (אלפי ש"ח, אלא אם כן צוין אחרת)

הוצאות		הכנסות	
199,044	סך הכל תשלומים (תקציב רגיל ובלתי רגיל)	200,779	סך הכל תקבולים (תקציב רגיל ובלתי רגיל)
182,535	תקציב רגיל - סך הכל	184,206	תקציב רגיל - סך הכל
7,611	הוצאות לנפש (ש"ח)	7,681	הכנסות לנפש (ש"ח)
	לפי פיקי תקציב		לפי פיקי תקציב
11,537	הנהלה וכלליות	112,476	מיסים ומענקים
35,548	שירותים מקומיים	1,474	שירותים מקומיים
100,544	שירותים ממלכתיים	52,986	שירותים ממלכתיים
68,465	מזה: חינוך	35,907	מזה: חינוך
21,975	רווחה	16,638	רווחה
6,863	תרבות	331	תרבות
14,778	מפעלים	15,982	מפעלים
9,225	מזה: מפעל המים	14,671	מזה: מפעל מים
20,128	תשלומים בלתי רגילים	1,288	תקבולים בלתי רגילים
	לפי סיווג כלכלי		לפי סיווג כלכלי
65,368	עלות עבודה - סך הכל	133,197	הכנסות עצמיות - סך הכל
38,480	מזה: חינוך	1,070	מזה: חינוך
3,264	רווחה	715	רווחה
59,021	הוצאות לפעולות	85,047	ארנונה - סך הכל גבייה * למגורים
197	פירעון מלוות	29,810	סך הכל גבייה
1,379	הוצאות מימון	31,413	סך הכל חיובים נטו
		94.9 %	יחס גבייה לכלל החיובים
2,908	העברות והוצאות חד-פעמיות (כולל כיסוי גירעון מצטבר)	28,368	גבייה השנה (קרן + ריבית)
53,662	כלליות, השתתפויות ותמיכות	36,328	חיוב בשנת החשבון
		78.1 %	יחס גבייה השנה לחיוב השנה
		7,786	פטורים, שחרורים והנחות
		1,442	גביית פיגורים (קרן + ריבית)
		55,237	* לא למגורים - סך הכל גבייה
		46,365	עצמיות אחרות
		51,009	הכנסות מהממשלה - סך הכל
		33,589	מזה: משרד החינוך
		15,922	משרד הרווחה
		-	מענק כללי
		-	מענקים מיועדים
		2	מענקים מיוחדים
		-	מענקים להקטנת גירעון מצטבר
		-	מלווה לאיזון
16,509	תקציב בלתי רגיל - סך הכל	16,573	תקציב בלתי רגיל - סך הכל
13,796	מזה: עבודות שבוצעו במשך השנה	22	מזה: השתתפות בעלי נכסים
-	העברת מלוות	5,033	השתתפות משרדי ממשלה
2,713	הוצאות אחרות	-	מלוות
		11,518	הכנסות אחרות
		1,671	עודף/גירעון בתקציב הרגיל השנה
		1,671	עודף/גירעון בתקציב הרגיל השנה ללא קבלת מלוות לאיזון
		12,803	עודף/גירעון מצטבר בתקציב הרגיל לסוף שנה
		1,786	עומס מלוות לפירעון בסוף השנה (כולל הפרשי הצמדה)

2018

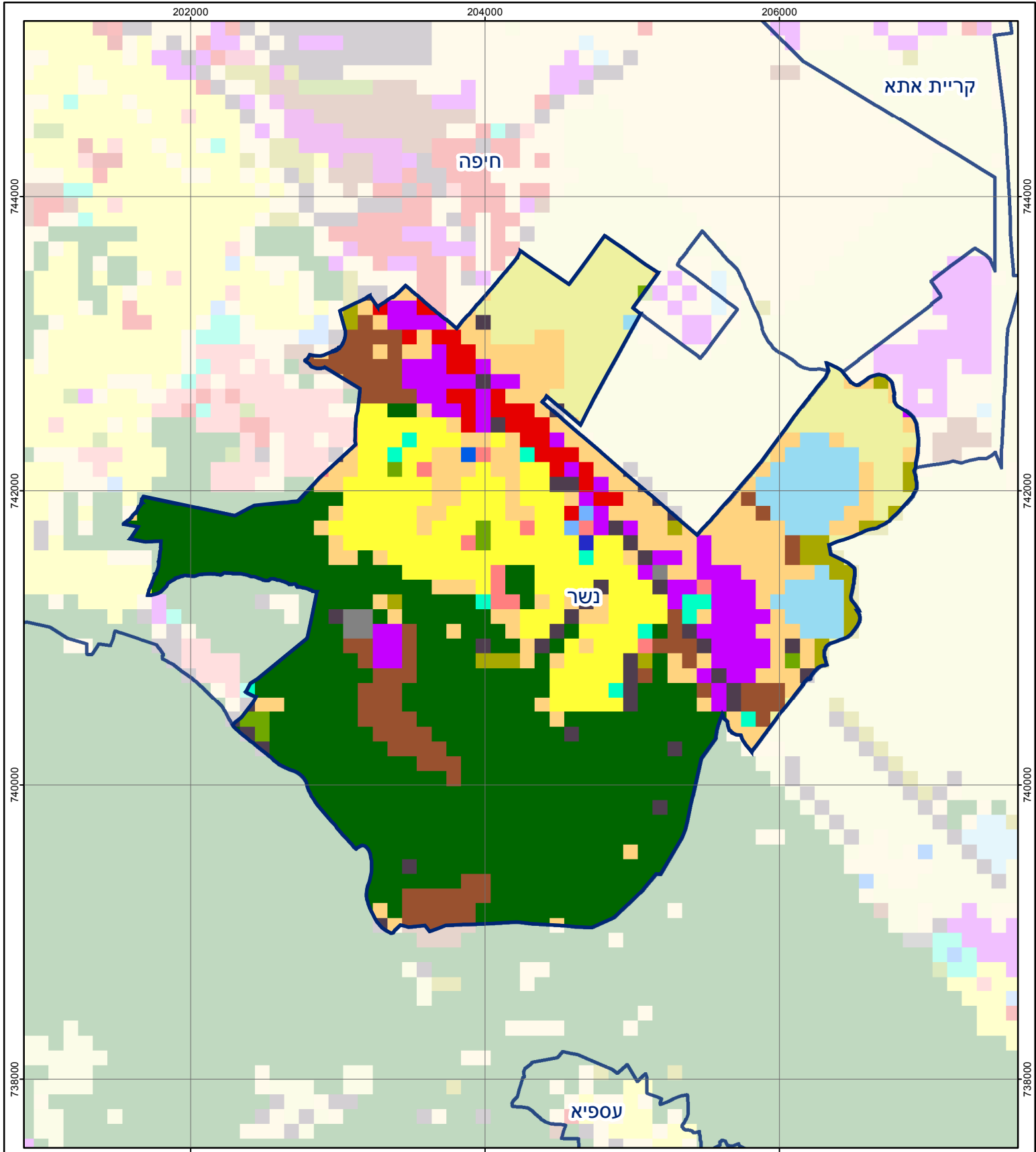
נשר

חיובי ארנונה* לפי סוג נכס (2017 ו-2018)

חיוב באלפי ש"ח		שטחים באלפי מ"ר		סוג הנכס
2018	2017	2018	2017	
97,854	95,565	2,404	2,403	סך הכל
34,196	33,456	956	956	מגורים
28,098	27,089	232	228	משרדים, שירותים ומסחר
8,621	8,438	57	57	תעשייה
12,002	11,827	118	119	מלאכה
6,085	5,783	9	9	בנקים וחברות ביטוח
-	-	-	-	בתי מלון
240	235	8	8	חניונים
8,534	8,665	601	625	קרקע תפוסה
-	-	-	-	קרקע תפוסה המשמשת לעריכת אירועים
-	-	-	-	קרקע תפוסה במפעל עתיר שטח
78	72	423	401	אדמה חקלאית
-	-	-	-	מבנה חקלאי
-	-	-	-	אדמת בניין
-	-	-	-	מגורים שאינם בשימוש
-	-	-	-	מערכת סולרית הממוקמת על גג נכס
-	-	-	-	מערכת סולרית שאינה ממוקמת על גג נכס
-	-	-	-	קרקע תפוסה למערכת סולרית
-	-	-	-	יתר סוגי הנכסים

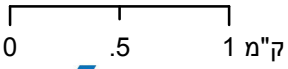
* חיובי ארנונה מתייחסים לנתוני חיוב ראשוני, שאינו כולל את השינויים בסכומי המס בשל הצמדה ואת הגידול הטבעי שחל במהלך השנה כתוצאה מתוספת נכסים.

מקור הנתונים: דוח כספי שנתי מבוקר ברשויות מקומיות, נספח א.



נשר

סוג רשות: עירייה
 סמל יישוב: 2500



מפת התמצאות



שימושי קרקע:	
כרייה וחציבה	מסחר ומגורים במרכז עירוני
גופי מים	תחבורה
גינון לנוי פארק ציבורי	מסחר ומשרדים
יער וחורש	תעשייה
מטעים	מכלולי תשתית
גידולי שדה	שירות לציבור ללא אפיון
שיחים בתה ועשבוני	מגורים
קרקע וסלע	מבנים חקלאיים
חינוך והשכלה	בריאות ורווחה
שירותי דת	חירום והצלה
שירותי מנהל ציבורי	בתי עלמין
תרבות פנאי וספורט	מלונאות ואירוח כפרי