

2018

נתיבות

כללי

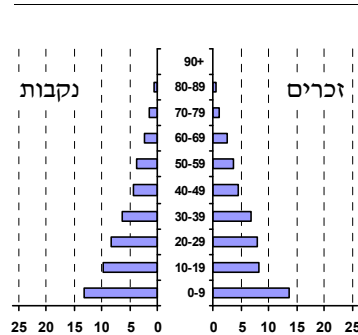
מספרים מוחלטים	קבוצת אוכלוסייה ודת	אחוזים
35,631	סך הכל	100.0
	יהודים ואחרים	99.9
	יהודים	96.6
אחוז גידול האוכלוסייה (לעומת שנה קודמת) 5.5		
1,156	לידות חי	
115	פטירות	
1,041	ריבוי טבעי - סך הכל	
30.0	שיעור ל-1,000 תושבים	
4.6	פטירות תינוקות (ממוצע 2018-2014)	
4.6	שיעור ל-1,000 לידות חי 2018-2014	
2,717	הגירה בתוך הרשות	
668	מאזן הגירה פנימית	
750	מאזן הגירה - סך הכל	
70	עולים בהשקעות ראשונה	
50.0	גיל (אחוזים): 17-0	
25.7	44-18	
15.7	64-45	
8.6	+65	
11.2	אחוז עולי 1990+ מסך האוכלוסייה	

סמל: 0246 מחוז: הדרום
 מעמד מוניציפלי: עירייה
 שנת קבלת מעמד מוניציפלי: 2000
 מספר חברי מועצה: 15
 סמל ושם ועדת תכנון ובנייה: 609 נתיבות
 מרחק מגבול מחוז תל אביב (2015) (ק"מ): 72.7
 מרחב ימי, רשויות הגובלות בחוף הים: 0

דמוגרפיה

אוכלוסייה בסוף 2018 (אלפים) 35.6
 זכרים 17.7
 נקבות 17.9
 יחס תלות (ל-1,000 תושבים בלתי תלויים) 1,048

התפלגות אוכלוסייה, לפי גיל ומין (אחוזים)



הגירה פנימית, לפי מין וגיל

גיל				מין		סך הכל	
+65	64-30	29-15	עד 14	נקבות	זכרים		
42	492	574	670	864	914	1,778	נכנסים
45	325	335	405	539	571	1,110	יוצאים

שכר ורווחה

מקבלי קצבאות בגין ילדים (סוף שנה)				מקבלי:	
מספר ילדים במשפחה			סך הכל	דמי אבטלה - סך הכל (ממוצע חודשי)	מזה: גברים
+5	4-3	2-1			
942	1,560	2,271	4,773	398	155
5,813	5,344	3,361	14,518	..	הכשרה מקצועית
נתוני 2017					
שכר חודשי ממוצע של שכיר במשך השנה					
% שינוי ריאלי לעומת שנה קודמת		ש"ח		37	גיל ממוצע (לא כולל חיילים)
7.9	6,862	סך הכל	117	117	דמי אבטלה ממוצעים ליום (ש"ח)
7.4	8,220	גברים	2,281	2,281	קצבאות זקנה ושאימים (סוף שנה)
7.7	5,628	נשים	34.8	34.8	מזה: אחוז מקבלי השלמת הכנסה
14,832	מספר השכירים		1,480	1,480	גמלת הבטחה הכנסה (נפשות, במשך השנה)
46.7	אחוז השכירים המשתכרים עד שכר מינימום		602	602	גמלאות (סוף שנה): סיעוד
0.3984	מדד אי-השוויון - שכירים (מדד גיני, 0 שוויון מלא)		1,177	1,177	נכות כללית
759	מספר העצמאים		118	118	ניידות
8,854	הכנסה חודשית ממוצעת של עצמאי במשך השנה (ש"ח)		122	122	נכות מעבודה ותלויים
2.8	אחוז שינוי ריאלי לעומת שנה קודמת		מבוטחים בקופות חולים		
45.6	אחוז העצמאים המשתכרים עד מחצית השכר הממוצע		54.2	54.2	באחוזים: כללית
			35.2	35.2	מכבי
			9.8	9.8	מאוחדת
			0.8	0.8	לאומית

2018

נתיבות

חינוך

מים

תקבולים (אלפי מ"ק)			2,879
פחת (אלפי מ"ק)			408
אחוז הפחת מסך כל תקבולי המים צריכה, לפי ייעוד			14.2
אחוז מסך הכל	אלפי מ"ק		
100.0	2,471	סך הכל	
100.0	2,471	ביתית (וכל צריכה אחרת)	
-	-	חקלאית	
צריכה ביתית (וכל צריכה אחרת), לפי ייעוד			
מ"ק לנפש	אחוז	אלפי מ"ק	
69.4	100.0	2,471	סך הכל
47.5	68.5	1,693	מזה: למגורים
1.6	2.4	59	למוסדות הרשות
7.6	11.0	273	לגינות ציבורי
2.6	3.8	93	למסחר ומלאכה
4.0	5.8	143	לבנייה

ילדים בגנים של משרד החינוך תשע"ח 2017/18				
סך הכל	גיל 3	גיל 4	גיל 5	גיל 6
2,883	922	876	918	167
תשע"ח* 2017/18	בתי ספר	כיתות	תלמידים	ממוצע תלמידים לכיתה
סך הכל	32	315	7,102	23
יסודי	19	217	4,923	23
על-יסודי	17	98	2,179	22
חטיבת ביניים	4	27	631	23
תיכון	13	71	1,548	22
זכאים לתעודת בגרות מבין תלמידי כיתות יב (אחוזים):				
סך הכל	60.5			
עמדו בדרישות הסף של האוניברסיטאות	40.5			

* החל משנת הלימודים תשע"ח, הנתונים לא כוללים חינוך מיוחד.

תחבורה

כלי רכב מנועיים - סך הכל	9,286
מזה: כלי רכב פרטיים	7,979
גיל ממוצע של כלי רכב פרטי (שנים)	7.4
תאונות דרכים עם נפגעים (ת"ד) - סך הכל	16
קטלניות	-
קשות	4
קלות	12
שיעור ל-1,000 תושבים	0.5
שיעור ל-1,000 כלי רכב	1.8
הרוגים	-

פסולת

פסולת מוצקה ביתית, מסחרית וגזם (ק"ג לנפש ליום)	1.5
אחוז מחזור	5.0

בנייה ודיור

שטח - סך הכל (אלפי מ"ר)	165.5	64.9
מזה: למגורים (אלפי מ"ר)	152.1	54.2
מספר דירות	913	447
מספר דירות למגורים לפי מרשם מבנים ודירות	9,156	

שטח וצפיפות

שטח (קמ"ר)	15.27
צפיפות לקמ"ר	2,329.8

השכלה גבוהה

בעלי תארים מישראל מכלל בני 35-55	12.6
מסיימי יב שהחלו לימודים גבוהים בתוך 8 שנים מסיום התיכון	33.8
סטודנטים מכלל בני 20-25	9.8
סטודנטים מכלל האוכלוסייה	2.3

בריאות

שיעור פטירות מתוקנן ל-1,000 תושבים	5.69	2018-2014
תוחלת חיים - סך הכל	..	2018-2014
שיעור פרייון כולל ל-1,000 תושבים	4.64	
מספר מקרי סוכרת ממוצע לשנה	1,400.3	2016-2014
שיעור מקרי סוכרת מתוקנן ל-1,000 תושבים	65.3	2016-2014
בעלי עודף משקל/השמנת יתר (אחוזים)		
כיתה א	19.2	2017/18
כיתה ז	29.3	2017/18
מספר מקרי סרטן ממוצע לשנה, גברים	26.4	2015-2011
שיעור מקרי סרטן מכל הסוגים מתוקנן ל-100,000 תושבים, גברים	276.13	2015-2011
מספר מקרי סרטן ממוצע לשנה, נשים	30.8	2015-2011
שיעור מקרי סרטן מכל הסוגים מתוקנן ל-100,000 תושבים, נשים	283.59	2015-2011

תשתיות ושירותים עירוניים

סלילת כבישים חדשים, הרחבה ושיקום של כבישים		
אורך (ק"מ)	2.2	-
שטח (אלפי מ"ר)	14.6	-
הנחת צינורות: מים (ק"מ)	-	-
ביוב (ק"מ)	-	-
תיעול (ק"מ)	-	-

נתיבות

2018

מדד חברתי-כלכלי 2015

אשכול: (מ-1 עד 10, 1 הנמוך ביותר)	3
ערך מדד:	-0.693
דירוג: (מ-1 עד 255, 1 הנמוך ביותר)	77

מדד פריפריאליות 2015

אשכול: (מ-1 עד 10, 1 הפריפריאלי ביותר)	4
ערך מדד:	-0.316
דירוג: (מ-1 עד 255, 1 הפריפריאלי ביותר)	86
דירוג לפי מרכיבי המדד:	
מדד נגישות פוטנציאלית:	64
(מ-1 עד 255, 1 הנגישות הנמוכה ביותר)	
קרבה לגבול מחוז תל אביב:	133
(מ-1 עד 255, 1 המרוחק ביותר)	

מדד קומפקטיות 2018

אשכול: (מ-1 עד 10, 1 הקומפקטי ביותר)	3
דירוג: (מ-1 עד 197, 1 הקומפקטי ביותר)	63
ציון תקן:	-0.590

שימושי קרקע 2013

סקר כוח אדם	קמ"ר	אחוז
סך הכל בני 15 ומעלה (אלפים)	10.15	100.0
התעודה הגבוהה ביותר (אחוזים)	2.46	24.2
ללא תעודה, תעודת סיום בי"ס יסודי או חט"ב	0.23	2.3
תעודת סיום בי"ס תיכון	0.02	0.2
תעודת בגרות	0.10	1.0
תעודת סיום מוסד על תיכון	0.12	1.2
תעודה אקדמית	0.33	3.3
תכונות כוח עבודה	0.20	2.0
אחוז המשתתפים בכוח העבודה	0.06	0.6
שיעור תעסוקה	-	-
אחוז בלתי מועסקים	0.03	0.3
אחוז מועסקים מחוץ ליישוב המגורים	0.33	3.3
סך כל משקי הבית (אלפים)	0.25	2.5
ממוצע נפשות למשק בית	4.01	39.5
בעלות על דירה (אחוז מתוך משקי הבית)	2.01	19.6
בבעלות		
בשכירות		
צפיפות אוכלוסייה לשטח בנוי למגורים (נפשות לקמ"ר)	11,992	29.5
אוכלוסייה בסוף 2013 - סך הכל (אלפים)		

מורשעים בדין

2017	סוגי עבירות	סך הכל
..	כלפי הסדר הציבורי	..
..	כלפי חיי אדם וגופו	..
אחוז	מוסר	
	רכוש	
	מרמה וכלכליות	
	רישוי	
	אחר	

אוכלוסייה במוסדות לינה

2018	סך הכל	אחוז מאוכל' הרשות
מוסדות לינה	6	
דיירי מוסדות לינה	467	
בתי אבות ודוור מוגן	0.87	
מוסדות חינוך	0.32	
מוסדות דת	0.12	
מוסדות אשפוז כולל הוסטלים	-	
מוסדות אחרים	-	

2018

נתיבות

נתוני ביצוע תקציב הרשות (אלפי ש"ח, אלא אם כן צוין אחרת)

הוצאות		הכנסות	
425,738	סך הכל תשלומים (תקציב רגיל ובלתי רגיל)	596,971	סך הכל תקבולים (תקציב רגיל ובלתי רגיל)
220,995	<u>תקציב רגיל - סך הכל</u>	217,317	<u>תקציב רגיל - סך הכל</u>
6,202	הוצאות לנפש (ש"ח)	6,099	הכנסות לנפש (ש"ח)
	לפי פרקי תקציב		לפי פרקי תקציב
24,603	הנהלה וכלליות	110,130	מיסים ומענקים
43,040	שירותים מקומיים	8,832	שירותים מקומיים
114,437	שירותים ממלכתיים	86,105	שירותים ממלכתיים
69,692	מזה: חינוך	61,431	מזה: חינוך
29,149	רווחה	21,877	רווחה
9,918	תרבות	1,073	תרבות
11,750	מפעלים	1,314	מפעלים
942	מזה: מפעל המים	1,243	מזה: מפעל מים
27,165	תשלומים בלתי רגילים	10,936	תקבולים בלתי רגילים
	לפי סיווג כלכלי		לפי סיווג כלכלי
69,558	עלות עבודה - סך הכל	91,434	הכנסות עצמיות - סך הכל
23,646	מזה: חינוך	1,605	מזה: חינוך
5,363	רווחה	332	רווחה
89,533	הוצאות לפעולות	47,865	ארנונה - סך הכל גבייה * למגורים
7,805	פירעון מלוות	22,158	סך הכל גבייה
793	הוצאות מימון	41,406	סך הכל חיובים נטו
670	העברות והוצאות חד-פעמיות (כולל כיסוי גירעון מצטבר)	53.5 %	יחס גבייה לכלל החיובים
52,636	כלליות, השתתפויות ותמיכות	18,990	גבייה השנה (קרן + ריבית)
		38,721	חיוב בשנת החשבון
		49.0 %	יחס גבייה השנה לחיוב השנה
		13,416	פטורים, שחרורים והנחות
		3,168	גביית פיגורים (קרן + ריבית)
		25,707	* לא למגורים - סך הכל גבייה
		41,632	עצמיות אחרות
		125,883	הכנסות מהממשלה - סך הכל
		53,237	מזה: משרד החינוך
		21,505	משרד הרווחה
		39,956	מענק כללי
		-	מענקים מיועדים
		5,392	מענקים מיוחדים
		-	מענקים להקטנת גירעון מצטבר
		-	מלווה לאיזון
204,743	<u>תקציב בלתי רגיל - סך הכל</u>	379,654	<u>תקציב בלתי רגיל - סך הכל</u>
198,950	מזה: עבודות שבוצעו במשך השנה	-	מזה: השתתפות בעלי נכסים
-	העברת מלוות	55,691	השתתפות משרדי ממשלה
5,793	הוצאות אחרות	-	מלוות
		323,963	הכנסות אחרות
			עודף/גירעון בתקציב הרגיל השנה
	-3,678		עודף/גירעון בתקציב הרגיל השנה ללא קבלת מלוות לאיזון
	-3,678		עודף/גירעון מצטבר בתקציב הרגיל לסוף שנה
	-8,691		עומס מלוות לפירעון בסוף השנה (כולל הפרשי הצמדה)
	47,242		

2018

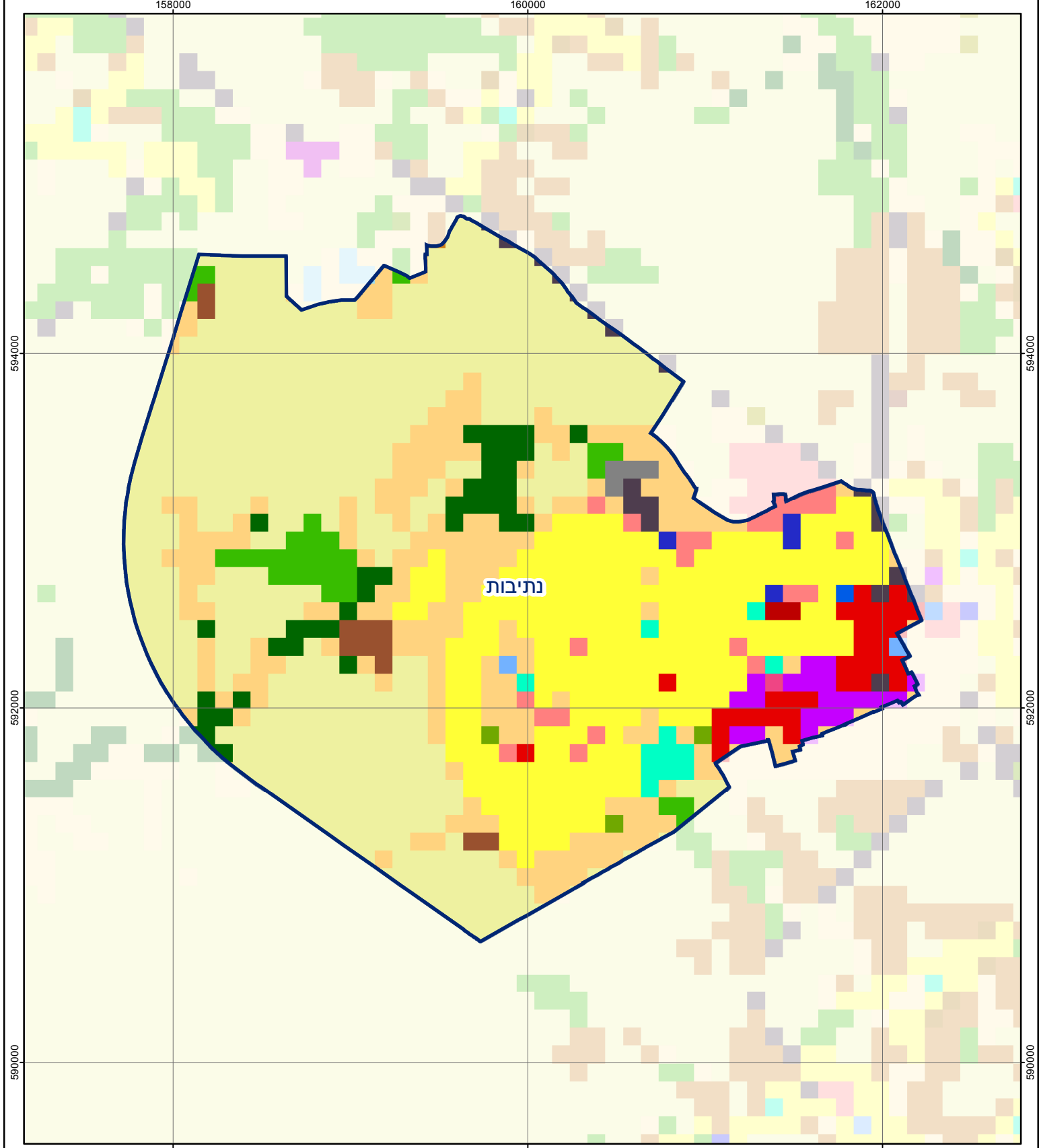
נתיבות

חיובי ארנונה* לפי סוג נכס (2017 ו-2018)

חיוב באלפי ש"ח		שטחים באלפי מ"ר		סוג הנכס
2018	2017	2018	2017	
54,697	51,989	1,303	4,863	סך הכל
33,483	31,091	888	843	מגורים
11,753	11,263	124	121	משרדים, שירותים ומסחר
3,506	3,859	55	62	תעשייה
3,001	2,664	42	38	מלאכה
2,210	2,161	2	2	בנקים וחברות ביטוח
-	-	-	-	בתי מלון
39	16	5	2	חניונים
317	367	151	180	קרקע תפוסה
-	-	-	-	קרקע תפוסה המשמשת לעריכת אירועים
-	-	-	-	קרקע תפוסה במפעל עתיר שטח
-	133	3	3,610	אדמה חקלאית
-	-	-	-	מבנה חקלאי
-	-	-	-	אדמת בניין
-	-	-	-	מגורים שאינם בשימוש
-	-	-	-	מערכת סולרית הממוקמת על גג נכס
-	-	-	-	מערכת סולרית שאינה ממוקמת על גג נכס
-	-	-	-	קרקע תפוסה למערכת סולרית
388	435	33	5	יתר סוגי הנכסים

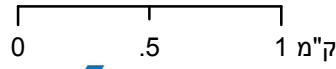
* חיובי ארנונה מתייחסים לנתוני חיוב ראשוני, שאינו כולל את השינויים בסכומי המס בשל הצמדה ואת הגידול הטבעי שחל במהלך השנה כתוצאה מתוספת נכסים.

מקור הנתונים: דוח כספי שנתי מבוקר ברשויות מקומיות, נספח א.



נתיבות

סוג רשות: עירייה
 246 סמל יישוב:



מפת התמצאות



שימושי קרקע:			
	מסחר ומגורים במרכז עירוני		חינוך והשכלה
	תחבורה		בריאות ורווחה
	מסחר ומשרדים		שירותי דת
	תעשייה		חירום והצלה
	מכלולי תשתית		שירותי מנהל ציבורי
	שירות לציבור ללא אפיון		בתי עלמין
	מגורים		תרבות פנאי וספורט
	קרקע וסלע		מלונאות ואירוח כפרי
	גופי מים		
	גידול שדה		
	שיחים בתה ועשבוני		
	יער וחורש		
	גידול ירקות		
	מטעים		
	כרייה וחציבה		