

2018

נתניה

כללי

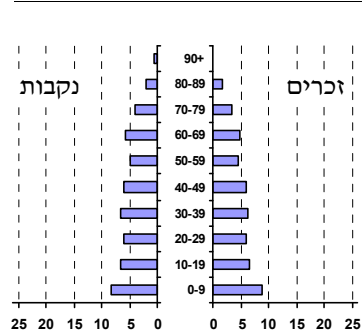
מספרים מוחלטים	מספרים אחוזים	קבוצת אוכלוסייה ודת
217,243	100.0	סך הכל
	99.8	יהודים ואחרים
	91.1	יהודים
אחוז גידול האוכלוסייה (לעומת שנה קודמת) 1.5		
3,808		לידות חי
1,514		פטירות
2,294		ריבוי טבעי - סך הכל
10.6		שיעור ל-1,000 תושבים
7.8		פטירות תינוקות (ממוצע 2018-2014)
2.0		שיעור ל-1,000 לידות חי 2018-2014
15,279		הגירה בתוך הרשות
-968		מאזן הגירה פנימית
1,425		מאזן הגירה - סך הכל
2,557		עולים בהשקעות ראשונה
23.9		גיל (אחוזים): 17-0
34.3		44-18
25.6		64-45
16.2		+65
28.2		אחוז עולי 1990+ מסך האוכלוסייה

סמל: 7400 מחוז: המרכז
 מעמד מוניציפלי: עירייה
 שנת קבלת מעמד מוניציפלי: 1948
 מספר חברי מועצה: 27
 סמל ושם ועדת תכנון ובנייה: 408 נתניה
 מרחק מגבול מחוז תל אביב (2015) (ק"מ): 16.0
 מרחב ימי, רשויות הגובלות בחוף הים: 1

דמוגרפיה

אוכלוסייה בסוף 2018 (אלפים) 217.2
 זכרים 105.9
 נקבות 111.4
 יחס תלות (ל-1,000 תושבים בלתי תלויים) 922

התפלגות אוכלוסייה, לפי גיל ומין (אחוזים)



הגירה פנימית, לפי מין וגיל

גיל				מין		סך הכל	
+65	64-30	29-15	עד 14	נקבות	זכרים		
503	2,295	1,262	1,057	2,421	2,696	5,117	נכנסים
404	2,546	1,482	1,653	3,008	3,077	6,085	יוצאים

שכר ורווחה

מקבלי קצבאות בגין ילדים (סוף שנה)				מספר ילדים במשפחה		מקבלי	
מספר ילדים		סך הכל					
+5	4-3	2-1					
1,375	8,206	18,475	28,056	2,251	994	דמי אבטלה - סך הכל (ממוצע חודשי)	מזה: גברים
8,008	26,742	27,921	62,671	12	41	הכשרה מקצועית	גיל ממוצע (לא כולל חיילים)
נתוני 2017				150	34,309	דמי אבטלה ממוצעים ליום (ש"ח)	קצבאות זקנה ושאיירים (סוף שנה)
שכר חודשי ממוצע של שכיר במשך השנה				23.4		מזה: אחוז מקבלי השלמת הכנסה	
% שינוי ריאלי לעומת שנה קודמת		ש"ח		4,436	6,390	גמלת הבטחת הכנסה (נפשות, במשך השנה)	גמלאות (סוף שנה): סיעוד
5.0	8,831	סך הכל		7,129	1,011	נכות כללית	ניידות
4.8	10,629	גברים		863		נכות מעבודה ותלויים	
5.3	7,129	נשים		מבוטחים בקופות חולים			
מספר השכירים				44.0	29.1	באחוזים: כללית	מכבי
אחוז השכירים המשתכרים עד שכר מינימום				10.3	16.6	מאוחדת	לאומית
מדד אי-השוויון - שכירים (מדד גיני, 0 שוויון מלא)							
7,283							
מספר העצמאים							
10,013							
הכנסה חודשית ממוצעת של עצמאי במשך השנה (ש"ח)							
3.7							
אחוז שינוי ריאלי לעומת שנה קודמת							
41.6							
אחוז העצמאים המשתכרים עד מחצית השכר הממוצע							

2018

נתניה

מים

תקבולים (אלפי מ"ק) פחת (אלפי מ"ק) אחוז הפחת מסך כל תקבולי המים צריכה, לפי ייעוד		
17,823		
1,042		
5.8		
אחוז מסך הכל	אלפי מ"ק	
100.0	16,780	סך הכל
99.9	16,761	ביתית (וכל צריכה אחרת)
0.1	19	חקלאית
צריכה ביתית (וכל צריכה אחרת), לפי ייעוד		
מ"ק לנפש	אחוז	אלפי מ"ק
77.2	100.0	16,761
55.4	71.8	12,042
2.8	3.7	613
5.4	7.0	1,174
5.4	7.1	1,184
1.1	1.4	234

תחבורה

76,346	כלי רכב מנועיים - סך הכל
66,438	מזה: כלי רכב פרטיים
6.5	גיל ממוצע של כלי רכב פרטי (שנים)
229	תאונות דרכים עם נפגעים (ת"ד) - סך הכל
2	קטלניות
27	קשות
200	קלות
1.1	שיעור ל-1,000 תושבים
3.0	שיעור ל-1,000 כלי רכב
2	הרוגים

פסולת

1.7	פסולת מוצקה ביתית, מסחרית וגזם (ק"ג לנפש ליום)
17.6	אחוז מחזור

בנייה ודיור

גמר בנייה	התחלת בנייה	
407.4	191.4	שטח - סך הכל (אלפי מ"ר)
291.3	176.1	מזה: למגורים (אלפי מ"ר)
1,416	828	מספר דירות
76,106		מספר דירות למגורים לפי מרשם מבנים ודירות

שטח וצפיפות

34.75	שטח (קמ"ר)
7,014.0	צפיפות לקמ"ר

חינוך

ילדים בגנים של משרד החינוך תשע"ח 2017/18				
סך הכל	גיל 3	גיל 4	גיל 5	גיל 6
11,362	3,555	3,709	3,625	473

תשע"ח* 2017/18	בתי ספר	כיתות	תלמידים	ממוצע תלמידים לכיתה
סך הכל	85	1,240	33,883	27
יסודי	57	728	19,976	27
על-יסודי	43	512	13,907	27
חטיבת ביניים	14	196	6,062	31
תיכון	29	316	7,845	25
זכאים לתעודת בגרות מבין תלמידי כיתות יב (אחוזים):				
סך הכל	71.7			
עמדו בדרישות הסף של האוניברסיטאות	57.6			

* החל משנת הלימודים תשע"ח, הנתונים לא כוללים חינוך מיוחד.

השכלה גבוהה

21.3	בעלי תארים מישראל מכלל בני 35-55
40.0	מסיימי יב שהחלו לימודים גבוהים בתוך 8 שנים מסיום התיכון
13.4	סטודנטים מכלל בני 20-25
2.3	סטודנטים מכלל האוכלוסייה

בריאות

4.89	2018-2014	שיעור פטירות מתוקנן ל-1,000 תושבים
82.8	2018-2014	תוחלת חיים - סך הכל
2.78		שיעור פרייון כולל ל-1,000 תושבים
15,127.7	2016-2014	מספר מקרי סוכרת ממוצע לשנה
52.7	2016-2014	שיעור מקרי סוכרת מתוקנן ל-1,000 תושבים
		בעלי עודף משקל/השמנת יתר (אחוזים)
20.9	2017/18	כיתה א
33.4	2017/18	כיתה ז
398.6	2015-2011	מספר מקרי סרטן ממוצע לשנה, גברים
326.83	2015-2011	שיעור מקרי סרטן מכל הסוגים מתוקנן ל-100,000 תושבים, גברים
441.6	2015-2011	מספר מקרי סרטן ממוצע לשנה, נשים
312.36	2015-2011	שיעור מקרי סרטן מכל הסוגים מתוקנן ל-100,000 תושבים, נשים

תשתיות ושירותים עירוניים

גמר	התחלה	
		סלילת כבישים חדשים, הרחבה ושיקום של כבישים
2.8	4.4	אורך (ק"מ)
22.6	115.2	שטח (אלפי מ"ר)
5.6	2.1	הנחת צינורות: מים (ק"מ)
19.8	2.8	ביוב (ק"מ)
-	-	תיעול (ק"מ)

נתניה

2018

מדד חברתי-כלכלי 2015

אשכול: (מ-1 עד 10, 1 הנמוך ביותר)	6
ערך מדד:	0.199
דירוג: (מ-1 עד 255, 1 הנמוך ביותר)	147

מדד פריפריאליות 2015

אשכול: (מ-1 עד 10, 1 הפריפריאלי ביותר)	7
ערך מדד:	1.507
דירוג: (מ-1 עד 255, 1 הפריפריאלי ביותר)	222
דירוג לפי מרכיבי המדד:	
מדד נגישות פוטנציאלית:	223
(מ-1 עד 255, 1 הנגישות הנמוכה ביותר)	
קרבה לגבול מחוז תל אביב:	212
(מ-1 עד 255, 1 המרוחק ביותר)	

מדד קומפקטיות 2018

אשכול: (מ-1 עד 10, 1 הקומפקטי ביותר)	9
דירוג: (מ-1 עד 197, 1 הקומפקטי ביותר)	180
ציון תקן:	1.383

שימושי קרקע 2013

קמ"ר	אחוז	
29.04	100.0	סך הכל שטח שיפוט
10.77	37.1	מגורים
1.24	4.3	חינוך והשכלה
0.10	0.3	בריאות ורווחה
0.24	0.8	שירותים ציבוריים
0.65	2.2	תרבות, פנאי, נופש וספורט
1.67	5.8	מסחר ומשרדים
0.91	3.1	תעשייה
0.90	3.1	תשתית ותחבורה
0.36	1.2	מבנים חקלאיים
0.18	0.6	גינון לנוי, פארק ציבורי
0.25	0.9	יער וחורש
0.12	0.4	מטעים
1.03	3.5	גידולי שדה
10.62	36.7	שטח פתוח אחר

סקר כוח אדם

161.1	סך הכל בני 15 ומעלה (אלפים)
	התעודה הגבוהה ביותר (אחוזים)
15.9	ללא תעודה, תעודת סיום בי"ס יסודי או חט"ב
14.7	תעודת סיום בי"ס תיכון
20.8	תעודת בגרות
14.4	תעודת סיום מוסד על תיכון
29.8	תעודה אקדמית
	תכונות כוח עבודה
65.2	אחוז המשתתפים בכוח העבודה
62.7	שיעור תעסוקה
3.9	אחוז בלתי מועסקים
41.5	אחוז מועסקים מחוץ ליישוב המגורים
72.7	סך כל משקי הבית (אלפים)
2.9	ממוצע נפשות למשק בית
	בעלות על דירה (אחוז מתוך משקי הבית)
63.6	בבעלות
32.2	בשכירות

18,292	צפיפות אוכלוסייה (נפשות לקמ"ר)
197.0	לשטח בנוי למגורים (אלפים)
	אוכלוסייה בסוף 2013 - סך הכל (אלפים)

מורשעים בדין

2017	סך הכל
636	שיעור ל-1,000 בני 19 ומעלה
4.2	סוגי עבירות
28.9	כלפי הסדר הציבורי
19.7	כלפי חיי אדם וגופו
15.6	מוסר
20.3	רכוש
4.4	מרמה וכלכליות
8.0	רישוי
3.1	אחר

אוכלוסייה במוסדות לינה

2018	סך הכל
36	מוסדות לינה
3,295	דיירי מוסדות לינה
0.55	בתי אבות ודוור מוגן
0.43	מוסדות חינוך
0.16	מוסדות דת
0.34	מוסדות אשפוז כולל הוסטלים
0.04	מוסדות אחרים

2018

נתניה

נתוני ביצוע תקציב הרשות (אלפי ש"ח, אלא אם כן צוין אחרת)

הוצאות		הכנסות	
1,950,815	סך הכל תשלומים (תקציב רגיל ובלתי רגיל)	1,878,959	סך הכל תקבולים (תקציב רגיל ובלתי רגיל)
1,621,670	<u>תקציב רגיל - סך הכל</u>	1,623,555	<u>תקציב רגיל - סך הכל</u>
7,465	הוצאות לנפש (ש"ח)	7,473	הכנסות לנפש (ש"ח)
	לפי פרקי תקציב		לפי פרקי תקציב
159,601	הנהלה וכלליות	846,723	מיסים ומענקים
283,644	שירותים מקומיים	73,749	שירותים מקומיים
895,829	שירותים ממלכתיים	566,283	שירותים ממלכתיים
600,020	מזה: חינוך	391,516	מזה: חינוך
215,104	רווחה	159,359	רווחה
60,616	תרבות	13,938	תרבות
56,035	מפעלים	33,764	מפעלים
-	מזה: מפעל המים	423	מזה: מפעל מים
226,561	תשלומים בלתי רגילים	103,036	תקבולים בלתי רגילים
	לפי סיווג כלכלי		לפי סיווג כלכלי
618,667	עלות עבודה - סך הכל	1,081,108	הכנסות עצמיות - סך הכל
326,146	מזה: חינוך	18,830	מזה: חינוך
40,533	רווחה	6,757	רווחה
		694,680	ארנונה - סך הכל גבייה
374,658	הוצאות לפעולות		* למגורים
		383,119	סך הכל גבייה
77,157	פירעון מלוות	480,639	סך הכל חיובים נטו
		79.7 %	יחס גבייה לכלל החיובים
4,160	הוצאות מימון	355,636	גבייה השנה (קרן + ריבית)
		497,686	חיוב בשנת החשבון
	העברות והוצאות חד-פעמיות (כולל כיסוי גירעון מצטבר)	71.5 %	יחס גבייה השנה לחיוב השנה
5,734		99,000	פטורים, שחרורים והנחות
		27,483	גביית פיגורים (קרן + ריבית)
541,294	כלליות, השתתפויות ותמיכות	311,561	* לא למגורים - סך הכל גבייה
		360,841	עצמיות אחרות
		542,447	הכנסות מהממשלה - סך הכל
		366,244	מזה: משרד החינוך
		154,133	משרד הרווחה
		517	מענק כללי
		2,060	מענקים מיוחדים
		9,500	מענקים מיוחדים
		-	מענקים להקטנת גירעון מצטבר
		-	מלווה לאיזון
329,145	<u>תקציב בלתי רגיל - סך הכל</u>	255,404	<u>תקציב בלתי רגיל - סך הכל</u>
289,595	מזה: עבודות שבוצעו במשך השנה	5,237	מזה: השתתפות בעלי נכסים
-	העברת מלוות	44,387	השתתפות משרדי ממשלה
39,550	הוצאות אחרות	100,000	מלוות
		105,780	הכנסות אחרות
			עודף/גירעון בתקציב הרגיל השנה
		1,885	עודף/גירעון בתקציב הרגיל השנה ללא קבלת מלוות לאיזון
		1,885	עודף/גירעון מצטבר בתקציב הרגיל לסוף שנה
		-51,473	עומס מלוות לפירעון בסוף השנה (כולל הפרשי הצמדה)
		681,674	

2018

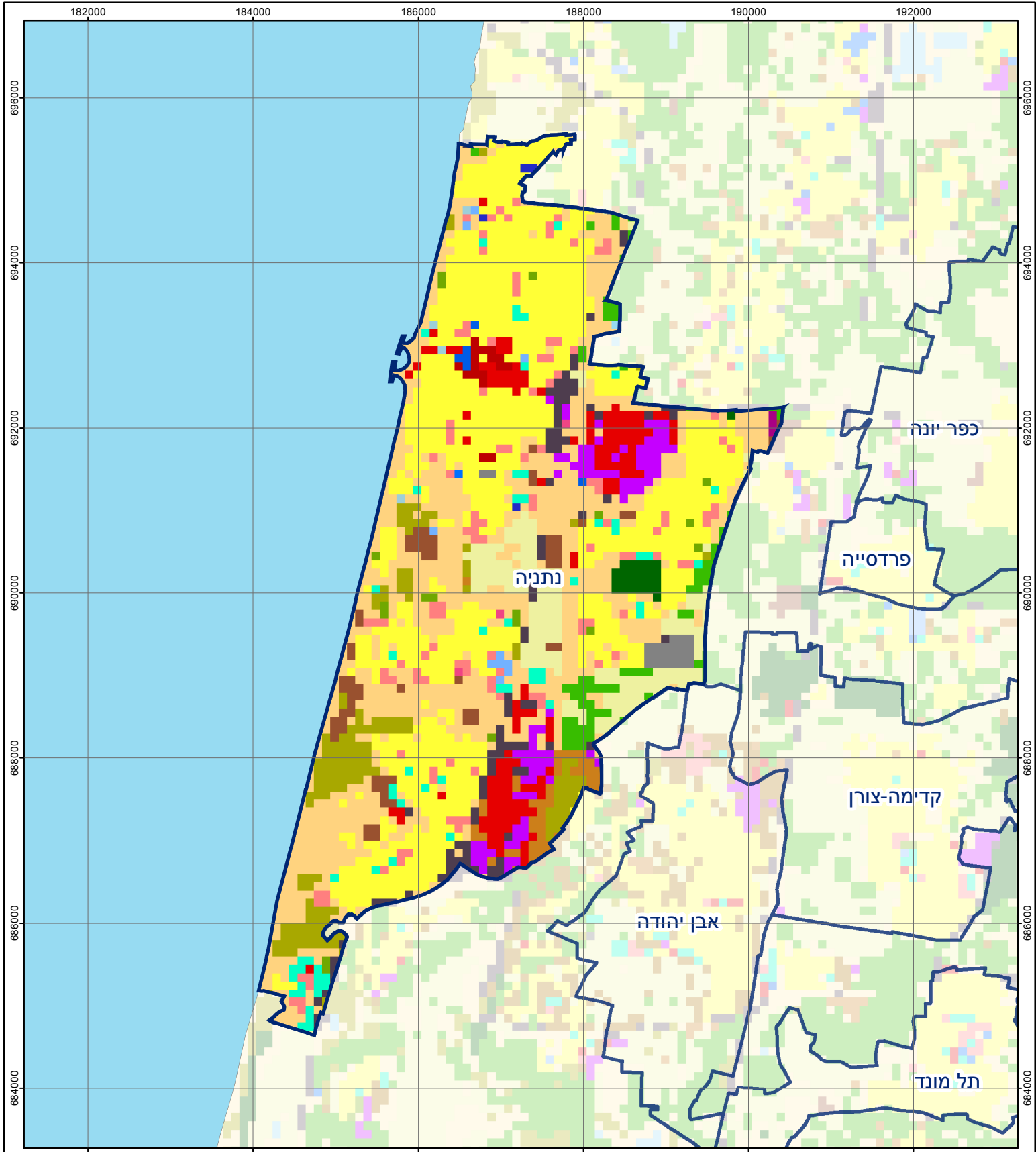
נתניה

חיובי ארנונה* לפי סוג נכס (2017 ו-2018)

חיוב באלפי ש"ח		שטחים באלפי מ"ר		סוג הנכס
2018	2017	2018	2017	
824,162	782,491	11,647	11,334	סך הכל
477,166	450,367	7,789	7,556	מגורים
175,180	164,527	1,053	1,005	משרדים, שירותים ומסחר
70,544	69,166	566	567	תעשייה
-	-	-	-	מלאכה
22,942	22,789	17	18	בנקים וחברות ביטוח
12,583	10,286	141	118	בתי מלון
18,437	17,252	708	694	חניונים
22,460	21,714	1,111	1,098	קרקע תפוסה
-	-	-	-	קרקע תפוסה המשמשת לעריכת אירועים
-	-	-	-	קרקע תפוסה במפעל עתיר שטח
44	43	1	1	אדמה חקלאית
-	-	-	-	מבנה חקלאי
-	-	-	-	אדמת בניין
-	-	-	-	מגורים שאינם בשימוש
-	-	-	-	מערכת סולרית הממוקמת על גג נכס
-	-	-	-	מערכת סולרית שאינה ממוקמת על גג נכס
-	-	-	-	קרקע תפוסה למערכת סולרית
24,806	26,346	260	278	יתר סוגי הנכסים

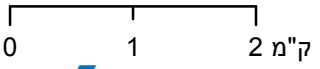
* חיובי ארנונה מתייחסים לנתוני חיוב ראשוני, שאינם כוללים את השינויים בסכומי המס בשל הצמדה ואת הגידול הטבעי שחל במהלך השנה כתוצאה מתוספת נכסים.

מקור הנתונים: דוח כספי שנתי מבוקר ברשויות מקומיות, נספח א.

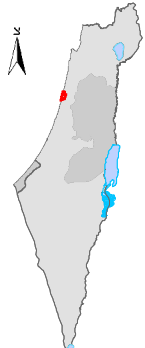


נתניה

סוג רשות: עירייה
 7400 סמל יישוב:



מפת התמצאות



שימושי קרקע:	
כרייה וחציבה	מסחר ומגורים במרכז עירוני
גופי מים	תחבורה
גינון לנוי פארק ציבורי	מסחר ומשרדים
יער וחורש	תעשייה
מטעים	מכלולי תשתית
גידולי שדה	שירות לציבור ללא אפיון
שיחים בתה ועשבוני	מגורים
קרקע וסלע	מלונאות ואירוח כפרי
חינוך והשכלה	בריאות ורווחה
שירותי דת	חירום והצלה
שירותי מנהל ציבורי	בתי עלמין
תרבות פנאי וספורט	מלונאות ואירוח כפרי