

2018

סח'נין

כללי

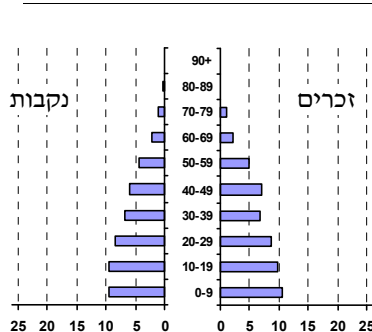
מספרים מוחלטים	מחוזים	קבוצת אוכלוסייה ודת
31,056	100.0	סך הכל
		ערבים
	94.8	מוסלמים
	5.2	נוצרים
	0.0	דרוזים
אחוז גידול האוכלוסייה (לעומת שנה קודמת) 1.7		
591		לידות חי
70		פטירות
521		ריבוי טבעי - סך הכל
16.9		שיעור ל-1,000 תושבים
2.4	(3.8)	פטירות תינוקות (ממוצע 2014-2018) שיעור ל-1,000 לידות חי 2014-2018
34		הגירה בתוך הרשות
6		מאזן הגירה פנימית
17		מאזן הגירה - סך הכל

סמל: 7500 מחוז: הצפון
 מעמד מוניציפלי: עירייה
 שנת קבלת מעמד מוניציפלי: 1995
 מספר חברי מועצה: 15
 סמל ושם ועדת תכנון ובנייה: 262 לב הגליל
 מרחק מגבול מחוז תל אביב (2015) (ק"מ): 106.3
 מרחב ימי, רשויות הגובלות בחוף הים: 0

דמוגרפיה

אוכלוסייה בסוף 2018 - סך הכל (אלפים) 31.1
 זכרים 16.0
 נקבות 15.1
 יחס תלות (ל-1,000 תושבים בלתי תלויים) 807

התפלגות אוכלוסייה, לפי גיל ומין (אחוזים)



הגירה פנימית, לפי מין וגיל

גיל				מין		סך הכל	
+65	64-30	29-15	עד 14	נקבות	זכרים		
..	61	98	53	150	63	213	נכנסים
-	56	91	60	137	70	207	יוצאים

שכר ורווחה

מקבלי קצבאות בגין ילדים (סוף שנה)				מקבלי:	
מספר ילדים במשפחה				271	דמי אבטלה - סך הכל (ממוצע חודשי)
+5	4-3	2-1	סך הכל	163	מזה: גברים
134	1,830	2,954	4,918	..	הכשרה מקצועית
707	5,998	4,548	11,253	38	גיל ממוצע (לא כולל חיילים)
נתוני 2017				101	דמי אבטלה ממוצעים ליום (ש"ח)
שכר חודשי ממוצע של שכיר במשך השנה				1,480	קצבאות זקנה ושאיירים (סוף שנה)
% שינוי ריאלי לעומת שנה קודמת		ש"ח		39.9	מזה: אחוז מקבלי השלמת הכנסה
5.1	6,483	סך הכל		2,831	גמלת הבטחת הכנסה (נפשות, במשך השנה)
5.9	7,679	גברים		315	גמלאות (סוף שנה): סיעוד
4.9	4,919	נשים		946	נכות כללית
12,917	מספר השכירים			126	ניידות
53.1	אחוז השכירים המשתכרים עד שכר מינימום			138	נכות מעבודה ותלויים
0.4073	מדד אי-השוויון - שכירים (מדד גייני, 0 שוויון מלא)			מבוטחים בקופות חולים	
1,036	מספר העצמאים			73.8	באחוזים: כללית
8,456	הכנסה חודשית ממוצעת של עצמאי במשך השנה (ש"ח)			0.5	מכבי
6.0	אחוז שינוי ריאלי לעומת שנה קודמת			17.1	מאוחדת
42.3	אחוז העצמאים המשתכרים עד מחצית השכר הממוצע			8.7	לאומית

2018

סח'נין

מים

תקבולים (אלפי מ"ק)			2,136
פחת (אלפי מ"ק)			282
אחוז הפחת מסך כל תקבולי המים			13.2
צריכה, לפי ייעוד			
אחוז מסך הכל	אלפי מ"ק		
100.0	1,854	סך הכל	
95.3	1,766	ביתית (וכל צריכה אחרת)	
4.7	88	חקלאית	
צריכה ביתית (וכל צריכה אחרת), לפי ייעוד			
מ"ק לנפש	אחוז	אלפי מ"ק	
56.9	100.0	1,766	סך הכל
44.9	79.0	1,395	מזה: למגורים
2.2	3.9	70	למוסדות הרשות
2.8	4.9	86	לגינן ציבורי
5.1	9.0	160	למסחר ומלאכה
0.9	1.6	29	לבנייה

תחבורה

כלי רכב מנועיים - סך הכל	13,012
מזה: כלי רכב פרטיים	11,037
גיל ממוצע של כלי רכב פרטי (שנים)	9.0
תאונות דרכים עם נפגעים (ת"ד) - סך הכל	36
קטלניות	-
קשות	2
קלות	34
שיעור ל-1,000 תושבים	1.2
שיעור ל-1,000 כלי רכב	2.8
הרוגים	-

פסולת

פסולת מוצקה ביתית, מסחרית וגזם	
(ק"ג לנפש ליום)	1.2
אחוז מחזור	4.5

בנייה ודיור

גמר בנייה	התחלת בנייה	
37.4	34.9	שטח - סך הכל (אלפי מ"ר)
27.1	32.3	מזה: למגורים (אלפי מ"ר)
129	136	מספר דירות
7,526		מספר דירות למגורים לפי מרשם מבנים ודירות

שטח וצפיפות

שטח (קמ"ר)	11.60
צפיפות לקמ"ר	2,677.6

חינוך

ילדים בגנים של משרד החינוך תשע"ח 2017/18				
סך הכל	גיל 3	גיל 4	גיל 5	גיל 6
1,837	596	614	593	34
תשע"ח* 2017/18				
סך הכל	בתי ספר	כיתות	תלמידים	ממוצע תלמידים לכיתה
28	18	272	7,540	28
יסודי	10	147	3,947	27
על-יסודי	9	125	3,593	29
חטיבת ביניים	3	57	1,672	29
תיכון	6	68	1,921	28
זכאים לתעודת בגרות מבין תלמידי כיתות יב (אחוזים):				
סך הכל	62.0			
עמדו בדרישות הסף של האוניברסיטאות	52.8			

* החל משנת הלימודים תשע"ח, הנתונים לא כוללים חינוך מיוחד.

השכלה גבוהה

אחוז	2019
13.8	בעלי תארים מישראל מכלל בני 35-55
40.3	מסיימי יב שהחלו לימודים גבוהים בתוך 8 שנים מסיום התיכון
17.4	סטודנטים מכלל בני 20-25
3.1	סטודנטים מכלל האוכלוסייה

בריאות

5.14	2018-2014	שיעור פטירות מתוקנן ל-1,000 תושבים
..	2018-2014	תוחלת חיים - סך הכל
2.47		שיעור פרייון כולל ל-1,000 תושבים
1,566.3	2016-2014	מספר מקרי סוכרת ממוצע לשנה
87.9	2016-2014	שיעור מקרי סוכרת מתוקנן ל-1,000 תושבים
		בעלי עודף משקל/השמנת יתר (אחוזים)
26.8	2017/18	כיתה א
37.5	2017/18	כיתה ז
22.6	2015-2011	מספר מקרי סרטן ממוצע לשנה, גברים
323.79	2015-2011	שיעור מקרי סרטן מכל הסוגים מתוקנן ל-100,000 תושבים, גברים
20.6	2015-2011	מספר מקרי סרטן ממוצע לשנה, נשים
210.05	2015-2011	שיעור מקרי סרטן מכל הסוגים מתוקנן ל-100,000 תושבים, נשים

תשתיות ושירותים עירוניים

גמר	התחלה	
		סלילת כבישים חדשים, הרחבה ושיקום של כבישים
1.8	1.8	אורך (ק"מ)
20.4	20.4	שטח (אלפי מ"ר)
2.6	2.6	הנחת צינורות: מים (ק"מ)
-	-	ביוב (ק"מ)
-	-	תיעול (ק"מ)

2018

סח'נין

מדד פריפריאליות 2015

4	אשכול: (מ-1 עד 10, 1 הפריפריאלי ביותר)
-0.275	ערך מדד:
90	דירוג: (מ-1 עד 255, 1 הפריפריאלי ביותר)
107	דירוג לפי מרכיבי המדד: מדד נגישות פוטנציאלית: (מ-1 עד 255, 1 הנגישות הנמוכה ביותר)
61	קרבה לגבול מחוז תל אביב: (מ-1 עד 255, 1 המרוחק ביותר)

מדד חברתי-כלכלי 2015

3	אשכול: (מ-1 עד 10, 1 הנמוך ביותר)
-0.761	ערך מדד:
70	דירוג: (מ-1 עד 255, 1 הנמוך ביותר)

מדד קומפקטיות 2018

3	אשכול: (מ-1 עד 10, 1 הקומפקטי ביותר)
61	דירוג: (מ-1 עד 197, 1 הקומפקטי ביותר)
-0.627	ציון תקן:

סקר כוח אדם

..	סך הכל בני 15 ומעלה (אלפים) התעודה הגבוהה ביותר (אחוזים)
..	ללא תעודה, תעודת סיום בי"ס יסודי או חט"ב
..	תעודת סיום בי"ס תיכון
..	תעודת בגרות
..	תעודת סיום מוסד על תיכון
..	תעודה אקדמית
..	תכונות כוח עבודה
..	אחוז המשתתפים בכוח העבודה
..	שיעור תעסוקה
..	אחוז בלתי מועסקים
..	אחוז מועסקים מחוץ ליישוב המגורים
..	סך כל משקי הבית (אלפים)
..	ממוצע נפשות למשק בית
..	בעלות על דירה (אחוז מתוך משקי הבית)
..	בבעלות
..	בשכירות

שימושי קרקע 2013

אחוז	קמ"ר	
100.0	9.82	סך הכל שטח שיפוט
32.5	3.19	מגורים
1.4	0.14	חינוך והשכלה
0.4	0.04	בריאות ורווחה
0.4	0.04	שירותים ציבוריים
0.5	0.05	תרבות, פנאי, נופש וספורט
2.4	0.24	מסחר ומשרדים
1.3	0.13	תעשייה
0.4	0.04	תשתית ותחבורה
-	-	מבנים חקלאיים
-	-	גינון לנוי, פארק ציבורי
2.6	0.26	יער וחורש
38.0	3.73	מטעים
1.1	0.11	גידולי שדה
19.0	1.85	שטח פתוח אחר

2017

מורשעים בדן

..	סך הכל
..	שיעור ל-1,000 בני 19 ומעלה
אחוז	סוגי עבירות
	כלפי הסדר הציבורי
	כלפי חיי אדם וגופו
	מוסר
	רכוש
	מרמה וכלכליות
	רישוי
	אחר

8,809	צפיפות אוכלוסייה לשטח בנוי למגורים (נפשות לקמ"ר)
28.1	אוכלוסייה בסוף 2013 - סך הכל (אלפים)

אוכלוסייה במוסדות לינה 2018

אחוז מאוכל' הרשות	סך הכל	
..	..	מוסדות לינה
..	..	דיירי מוסדות לינה
..	..	בתי אבות ודיר מוגן
..	..	מוסדות חינוך
..	..	מוסדות דת
..	..	מוסדות אשפוז כולל הוסטלים
..	..	מוסדות אחרים

2018

סח'נין

נתוני ביצוע תקציב הרשות (אלפי ש"ח, אלא אם כן צוין אחרת)

הוצאות		הכנסות	
252,080	סך הכל תשלומים (תקציב רגיל ובלתי רגיל)	236,462	סך הכל תקבולים (תקציב רגיל ובלתי רגיל)
212,490	<u>תקציב רגיל - סך הכל</u>	191,406	<u>תקציב רגיל - סך הכל</u>
6,842	הוצאות לנפש (ש"ח)	6,163	הכנסות לנפש (ש"ח)
	לפי פרקי תקציב		לפי פרקי תקציב
19,208	הנהלה וכלליות	70,015	מיסים ומענקים
30,978	שירותים מקומיים	8,831	שירותים מקומיים
127,682	שירותים ממלכתיים	107,898	שירותים ממלכתיים
93,310	מזה: חינוך	83,654	מזה: חינוך
28,769	רווחה	22,822	רווחה
4,487	תרבות	1,398	תרבות
1,987	מפעלים	1,950	מפעלים
-	מזה: מפעל המים	58	מזה: מפעל מים
32,635	תשלומים בלתי רגילים	2,712	תקבולים בלתי רגילים
	לפי סיווג כלכלי		לפי סיווג כלכלי
91,630	עלות עבודה - סך הכל	57,100	הכנסות עצמיות - סך הכל
61,374	מזה: חינוך	2,147	מזה: חינוך
7,264	רווחה	794	רווחה
		26,093	ארנונה - סך הכל גבייה
52,907	הוצאות לפעולות		* למגורים
6,485	פירעון מלוות	18,183	סך הכל גבייה
1,454	הוצאות מימון	32,597	סך הכל חיובים נטו
		55.8 %	יחס גבייה לכלל החיובים
		15,622	גבייה השנה (קרן + ריבית)
		37,406	חיוב בשנת החשבון
		41.8 %	יחס גבייה השנה לחיוב השנה
107	העברות והוצאות חד-פעמיות (כולל כיסוי גירעון מצטבר)	15,930	פטורים, שחרורים והנחות
		2,561	גביית פיגורים (קרן + ריבית)
59,907	כלליות, השתתפויות ותמיכות	7,910	* לא למגורים - סך הכל גבייה
		28,066	עצמיות אחרות
		134,306	הכנסות מהממשלה - סך הכל
		80,734	מזה: משרד החינוך
		21,969	משרד הרווחה
		26,476	מענק כללי
		-	מענקים מיועדים
		1,613	מענקים מיוחדים
		-	מענקים להקטנת גירעון מצטבר
		-	מלווה לאיזון
39,590	<u>תקציב בלתי רגיל - סך הכל</u>	45,056	<u>תקציב בלתי רגיל - סך הכל</u>
36,946	מזה: עבודות שבוצעו במשך השנה	-	מזה: השתתפות בעלי נכסים
1,162	העברת מלוות	24,574	השתתפות משרדי ממשלה
1,482	הוצאות אחרות	1,162	מלוות
		19,320	הכנסות אחרות
			עודף/גירעון בתקציב הרגיל השנה
		-21,084	עודף/גירעון בתקציב הרגיל השנה ללא קבלת מלוות לאיזון
		-21,084	עודף/גירעון מצטבר בתקציב הרגיל לסוף שנה
		-28,188	עומס מלוות לפירעון בסוף השנה (כולל הפרשי הצמדה)
		27,433	

2018

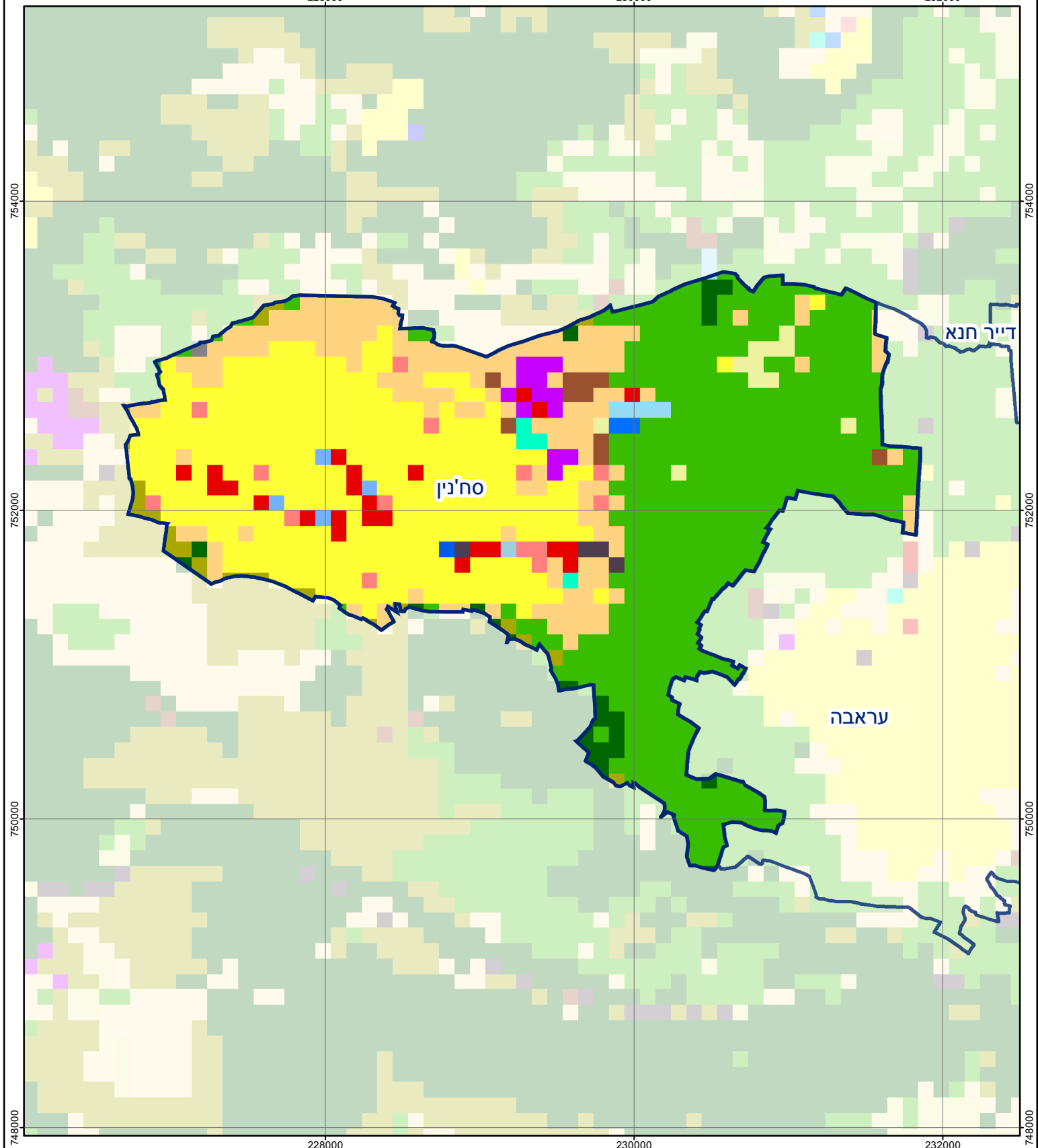
סח'נין

חיובי ארנונה* לפי סוג נכס (2017 ו-2018)

חיוב באלפי ש"ח		שטחים באלפי מ"ר		סוג הנכס
2018	2017	2018	2017	
46,988	45,418	1,245	1,272	סך הכל
36,223	34,998	990	978	מגורים
5,575	4,575	77	65	משרדים, שירותים ומסחר
945	985	21	22	תעשייה
258	257	5	5	מלאכה
822	878	1	2	בנקים וחברות ביטוח
-	-	-	-	בתי מלון
27	22	17	14	חניונים
673	1,305	60	120	קרקע תפוסה
-	-	-	-	קרקע תפוסה המשמשת לעריכת אירועים
-	-	-	-	קרקע תפוסה במפעל עתיר שטח
34	29	13	8	אדמה חקלאית
-	-	-	-	מבנה חקלאי
-	-	-	-	אדמת בניין
-	-	-	-	מגורים שאינם בשימוש
-	-	-	-	מערכת סולרית הממוקמת על גג נכס
-	-	-	-	מערכת סולרית שאינה ממוקמת על גג נכס
-	-	-	-	קרקע תפוסה למערכת סולרית
2,431	2,368	61	59	יתר סוגי הנכסים

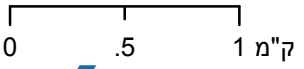
* חיובי ארנונה מתייחסים לנתוני חיוב ראשוני, שאינם כולל את השינויים בסכומי המס בשל הצמדה ואת הגידול הטבעי שחל במהלך השנה כתוצאה מתוספת נכסים.

מקור הנתונים: דוח כספי שנתי מבוקר ברשויות מקומיות, נספח א.



סחי'ן

סוג רשות: עירייה
 סמל יישוב: 7500



מפת התמצאות



שימושי קרקע:	
כרייה וחציבה	מסחר ומגורים במרכז עירוני
גופי מים	תחבורה
גינון לנוי פארק ציבורי	מסחר ומשרדים
יער וחורש	תעשייה
מטעים	מכלולי תשתית
גידולי שדה	שירות לציבור ללא אפיון
שיחים בתה ועשבוני	מגורים
קרקע וסלע	מבנים חקלאיים
חינוך והשכלה	בריאות ורווחה
שירותי דת	חירום והצלה
שירותי מנהל ציבורי	בתי עלמין
תרבות פנאי וספורט	מלונאות ואירוח כפרי